



**HAL**  
open science

## Archives numériques & Philosophie : L'exemple du projet Foucault fiches de lecture

Marie-Laure Massot

► **To cite this version:**

Marie-Laure Massot. Archives numériques & Philosophie : L'exemple du projet Foucault fiches de lecture. Master. Atelier autour des archives, ENS/PSL, Paris, France. 2024. hal-04570816

**HAL Id: hal-04570816**

**<https://hal.science/hal-04570816>**

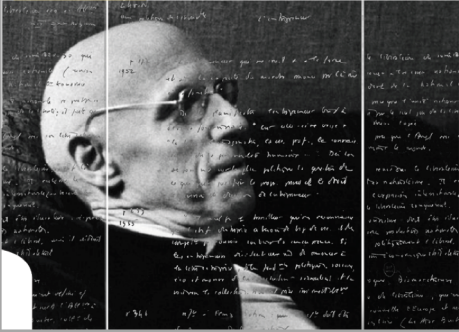
Submitted on 7 May 2024

**HAL** is a multi-disciplinary open access archive for the deposit and dissemination of scientific research documents, whether they are published or not. The documents may come from teaching and research institutions in France or abroad, or from public or private research centers.

L'archive ouverte pluridisciplinaire **HAL**, est destinée au dépôt et à la diffusion de documents scientifiques de niveau recherche, publiés ou non, émanant des établissements d'enseignement et de recherche français ou étrangers, des laboratoires publics ou privés.



Distributed under a Creative Commons Attribution - NonCommercial - NoDerivatives 4.0 International License



# Archives numériques & Philosophie

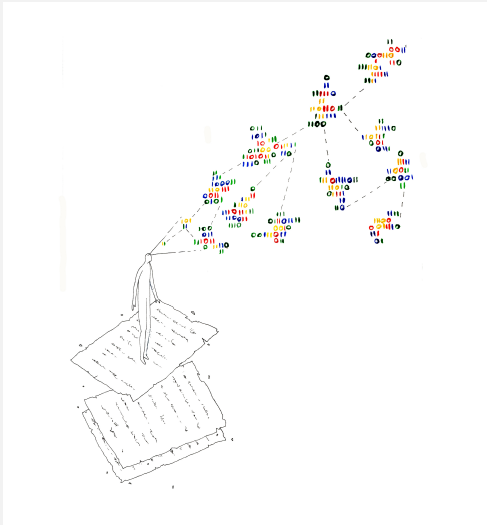
## L'exemple du projet Foucault fiches de lecture

**Marie-Laure Massot (ingénieure d'étude SHS)**

**CAPHÉS, Unité d'appui et de recherche – CNRS/ENS PSL**

*Atelier autour des archives – ENS PSL*

*29/04/2024 ENS PSL*





Avec près de **20 000 feuillets numérisés et mis en ligne** sur les plateformes Eman et Gallica, le projet Foucault fiches de lecture a permis de diffuser très largement le fonds Foucault de la BnF :

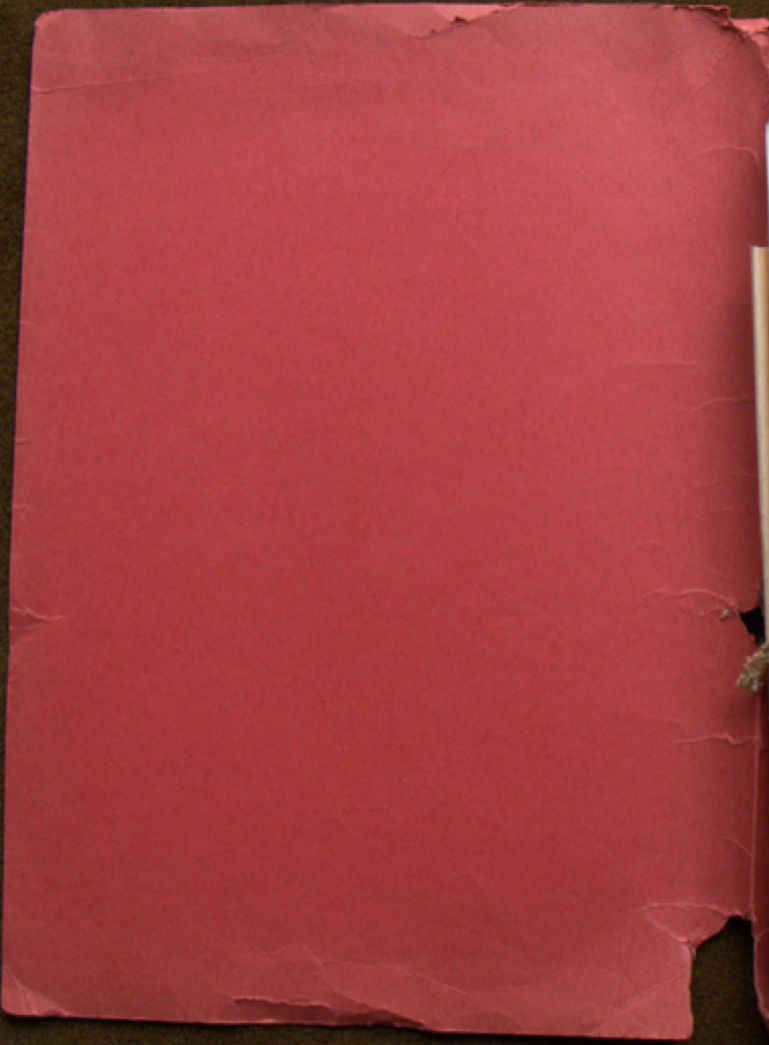
<https://eman-archives.org/Foucault-fiches/>

<https://gallica.bnf.fr/ark:/12148/btv1b10026494c/>

**Comment cette mise à disposition numérique des archives de Michel Foucault mais aussi le développement d'outils d'exploration spécifiques ont permis la redécouverte de ce vaste corpus et de mieux connaître le processus de création du philosophe ?**

**Mots clés :** Archives numériques ; Michel Foucault ; Reconnaissance automatique d'écriture manuscrite ; Transkribus ; Gestion de projet de recherche ; les métiers d'accompagnement de la recherche





D'après...  
 Les fibres...  
 Cuir: coufre la char...  
 du (tr).  
 On ne peut se donner la char de (tr)  
 presque les organes...  
 de régénération...  
 perfection dans une espèce...  
 d'une espèce toute différente...  
 considérer en particulier...  
 à former que...  
 même...  
 animaux qui...  
 ny...  
 reconnaître...  
 que...  
 véritable...  
 jamais...  
 ni...  
 ainsi...  
 Fournier...  
 de...  
 de...



## LES OUTILS

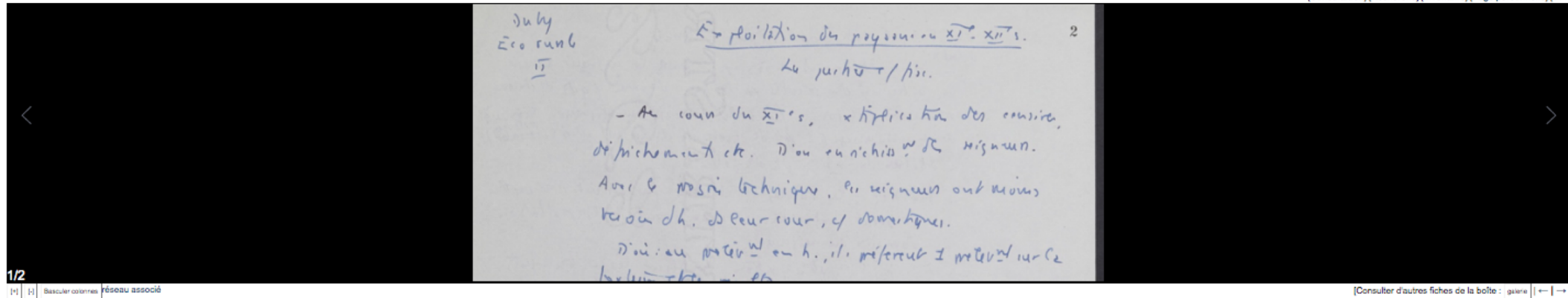
Une difficulté du travail de recherche:  
Rendre visibles ses résultats



- **Coordinatrice pour le partenaire ENS PSL**
- **Réflexion sur les outils et méthodes** à mettre en œuvre
- **Expérimenter et transférer mes compétences** du système expert *Transkribus*
- **Mise en ligne** de la plateforme publique FFL-Eman
- **Valorisation** des réalisations et des résultats obtenus
- **Suites du projet**

# Les outils numériques développés pour notre objet d'étude : Le prototype

[Consultation] [Recherche] [Inventaire] [Page personnelle] [??]



1/2

Basculer colonnes Réseau associé

[Consulter d'autres fiches de la boîte : galerie] [←] [→]

## Bloc-notes / mémo

File - Edit - View - Format -

File Edit View Format

Aucun contenu enregistré dans le bloc-note.

POWERED BY TINYMCE

Enregistrer le bloc-notes

[bloc notes personnel de Marie-Laure Massot] [?]

## Décrire / annoter la fiche [b001\_f0002]

Type de l'annotation : 1.1 Descripteur (néo-clé ajoutée) Valider type choisi [?]

### Description et annotations de la pièce n°b001\_f0002 [Boîte\_001]

#### Description Archivistique

MentionDePersonne	Duby, Georges	[?] éditer
TermeExtrait	exploitation	[?] éditer
TermeExtrait	fisc	[?] éditer
TermeExtrait	justice	[?] éditer
TermeExtrait	rural	[?] éditer
TermeExtrait	économie	[?] éditer
TitrePiece	Duby. Eco rurale II.   Exploitation des paysans au XIè-XIIè s. La justice comme fisc.	[?] éditer

#### Analyse Scientifique

Descripteur	préparation de Surveiller et punir	[?] éditer
Descripteur	paysannerie	[?] éditer

#### Note Editoriale

Avertissement	Reprendre les références de cette fiche	[?] éditer
---------------	---	------------

## Type de la pièce

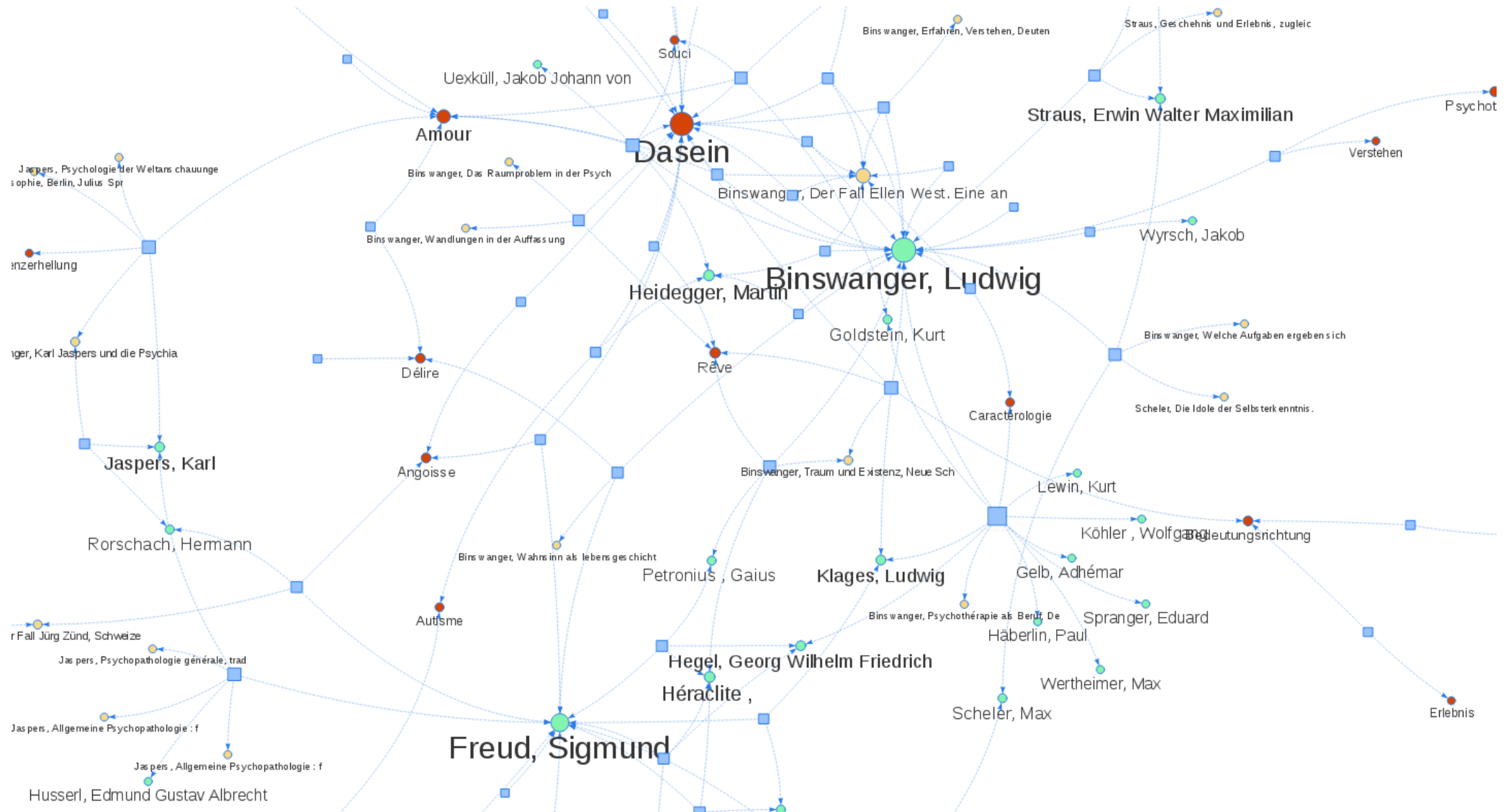
Type de la pièce : fct:FicheLecture. Sélectionner un nouveau type dans la liste déroulante puis valider en cliquant sur le bouton.

Photozoope [?] Changer le type de la pièce [?]

## Contrôle des requêtes et données de la page

Afficher

# L'outil de cartographie : navigation dans les contenus produits par l'équipe





# La plateforme publique FFL-EMAN basée sur Omeka

https://eman-archives.org/Foucault-fiches/

ENCYCLOPÉDIE Courrier :: Bienvenu... Blog Foucault fiche... Digit\_Hum Ecosia - Le moteur ... Accueil | Intranet ENS glossaire-Digit\_Hu... Bienvenue sur POP... Zoom CNRS -Visioc...

FFL FOUCAULT FICHES DE LECTURE FOUCAULT'S READING NOTES

Foucault fiches de lecture

Présentation du projet Expositions virtuelles

Présentation du fonds Valorisation

Arborescence du corpus

Aide

Index des valeurs

BOITE\_001 | SYSTÈME PÉNAL. MOYEN-ÂGE, XVIIÈ SIÈCLE.

Boîte contenant 349 feuillets de fiches de lecture sur l'évolution du droit pénal entre la fin du Moyen Age et le début de l'âge moderne (11e-16e siècle, avec des travaux d'historiens pouvant couvrir la période moderne jusqu'au 18e siècle). Les fiches de lecture sont organisées de façon thématique : à ... Lire la suite →

BOITE\_002 | SYSTÈME PÉNAL. XVIIIÈ-XVIIIÈ SIÈCLES

Boîte contenant 754 feuillets de fiches de lecture sur le droit pénal, les mouvements populaires et les projets de réforme aux 17e et 18e siècles, avec une chemise consacrée au nouveau Code de 1810. Les fiches de lecture sont organisées de façon thématique, le plus souvent dans des chemises homogènes (par exemple « Les ... Lire la suite →

BOITE\_007 | ONANISME. PERFECTIONNEMENT DE L'ESPÈCE. POLICE MÉDICALE ALLEMANDE ET ANGLAISE.

Boîte contenant 552 feuillets de fiches de lecture sur l'onanisme infantile, la médicalisation de la sexualité des enfants au 19e siècle et l'émergence de politiques et polices de la santé publique aux 18e et 19e siècles, en France et en Europe. Les fiches de lecture sont organisées de façon thématique, le plus souvent ... Lire la suite →

## Limiter votre recherche

Collection

RéférencesBiblio

PersonnesCitées

Binswanger, Ludwig [X]

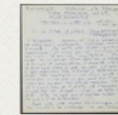
## 7 résultats

Trier par Titre : ascendant / descendant



[Über die daseinsanalytische Forschungsrichtung in der Psychiatrie - suite] (Notice)

- PersonnesCitées : Freud, Sigmund || Rorschach, Hermann || Binswanger, Ludwig



Binswanger : Wahnsinn als lebensgeschichtliches Phänomen und als Geisteskrankheit

(Monatsch[rift] für Psychiatrie und N[eurologie], vol. 110, n. 3/4. 1945. p. 129) (Notice)

- PersonnesCitées : Freud, Sigmund || Freud, Sigmund



Conception de l'h[omme] chez Freud à la lumière de l'anthropologie philosophique

(Notice)

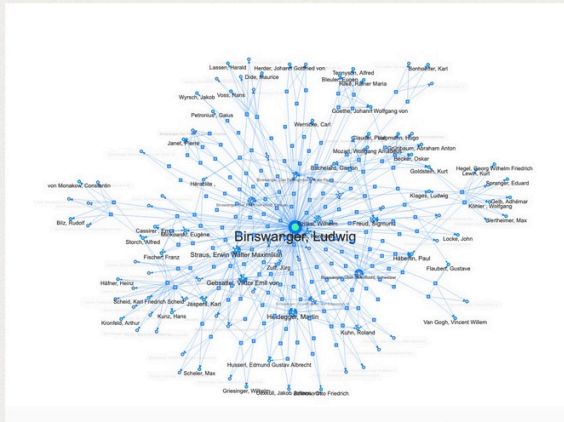
- Titre : Conception de l'h[omme] chez *Freud* à la lumière de l'anthropologie philosophique
- RéférencesBiblio : Binswanger, La conception de l'homme chez *Freud* à la lumière de l'anthropologie philosophique, L'Évolution psychiatrique, 10, 1, 1938, p. 3-34
- PersonnesCitées : Freud, Sigmund || Locke, John || Binswanger, Ludwig



# L'exposition virtuelle : une ballade dans le corpus

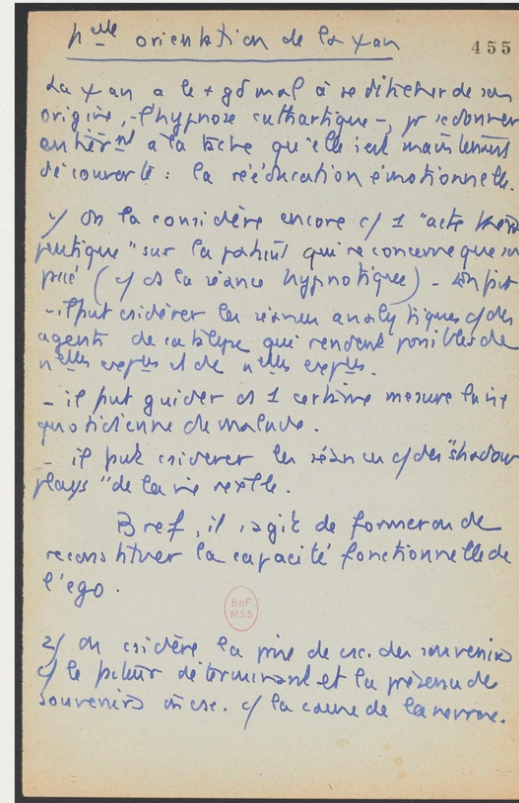
## Des recherches ciblées

Si certaines parmi ces références bibliographiques restent de seconde main dans les écrits de Foucault, grâce aux fiches de lecture nous pouvons désormais découvrir les textes qui avaient attiré le plus son attention, les passages qu'il avait soulignés, les concepts sur lesquels il s'était arrêté. En général, grâce aux fiches de lecture j'ai pu accéder à un très grand nombre d'informations qui se sont révélées fondamentale pour l'édition du manuscrit *Binswanger et l'analyse existentielle*, notamment pour la rédaction des notes bibliographiques et des notes critiques. Ces informations concernent notamment les **données bibliographiques**, aussi bien que les **notions et concepts** présents dans le texte de Foucault, qui fonctionnent comme des sources lexicales et conceptuelles dans le travail d'édition.



[cliquer sur l'image pour accéder à la carte interactive]

Or, comment faire pour retrouver les informations dont l'éditeur a besoin parmi le millier de feuillets consultés ? C'est là qu'intervient la plateforme FFL, qui fonctionne comme une base de données constituée à partir des informations que j'avais insérées préalablement. Autrement dit, j'ai adapté l'outil à mes problématiques spécifiques.



Fiche de lecture "Nouvelle orientation de la psychanalyse" B038--f0455

Voici quelques exemples pour mieux comprendre comment j'ai travaillé :

- Dans le manuscrit, de nombreuses données bibliographiques sont lacunaires (incomplètes ou manquantes). Foucault renvoie souvent à une note en bas de page, mais sans fournir ensuite aucune référence. C'est le cas, par exemple, du psychanalyste américain d'origine hongroise Franz Alexander, que Foucault cite dans son manuscrit à propos des « *certaines tendances récentes de la méthode thérapeutique chez les analystes* ».

Pour chercher la référence que Foucault pouvait avoir en tête lorsqu'il a rédigé ce passage, j'ai lancé une recherche par auteur dans la plateforme et j'ai obtenu toutes les occurrences du nom « Alexander » présentes dans les fiches de lecture numérisées dans le cadre du projet FFL. Parmi les diverses informations obtenues, en particulier, il y a une fiche de lecture intitulée « Nouvelle orientation de la psychanalyse » :

- Fiche de lecture « Nouvelle orientation de la psychanalyse » b038--f0455

J'ai donc sélectionné la fiche (qui se trouve dans la boîte 38) et j'y ai retrouvé le même passage mentionné par Foucault dans son manuscrit, avec en plus l'indication bibliographique manquante : *Psychoanalytic Therapy. Principles and Application*, New York, The Ronald Press Company, 1946.



Développé dans le cadre du **projet européen READ** (H2020), le système expert Transkribus promettait de révolutionner le travail sur les documents d'archives grâce à l'intelligence artificielle et à ses **fonctionnalités de reconnaissance automatique d'écriture manuscrite** (Handwritten Text Recognition, **HTR**).

Une collaboration avec l'équipe du projet READ, entamée en 2017, nous a permis **d'expérimenter Transkribus sur les fiches de lecture de Michel Foucault**, pour voir dans quelle mesure ce logiciel pouvait nous aider à « lire » et à indexer les manuscrits du philosophe.

Le projet READ (*Recognition and Enrichment of Archival Documents*) a été financé par la commission européenne dans le cadre du programme Horizon 2020 (2016-2019). A la suite de ce financement européen, l'équipe a créé **une société coopérative européenne** pour continuer de soutenir et de développer la plate-forme Transkribus : <https://readcoop.eu/>

**! Certains services sont devenus payants !**

<https://readcoop.eu/transkribus/>



# Focus sur l'expérimentation Transkribus - Pourquoi transcrire de simples fiches de lecture ?

Transkribus v1.3.7 (23\_11\_2017\_14:37), Loaded doc: Fonds\_Foucault\_BnF\_boîte-1-jpeg, ID: 23825, Page 3, file: T000003.jpeg [Image Meta Info: (Resolution:400.0, w\*h: 3404 \* 4766) ] [ current line: w\*h: 2346 \* 126 ]

Server Overview Layout Metadata Tools

Logout marie-laure.massot@ens.fr

Document Manager User Manager

Versions Jobs

Recent Documents... User activity

Collections:

test\_foucault\_LBF (4016, Owner)

ID	Title	Pages
43640	boite22	1140
42205	boite20	1225
35689	boite51_diff	628
<b>23825</b>	<b>Fonds_Foucault_BnF_boîte-1-jpeg</b>	<b>698</b>
8619	icp1	2

1-5 / 5

100

Region: 3 / 6

Atelier autour des Archives - EN

duby  
Eco rumb  
15

Exploitation des paysans au XI<sup>e</sup> - XII<sup>e</sup>s.  
2

Le jurher / hie.  
2

- Au cours du XI<sup>e</sup>s, xtiplication des censires,  
défrichements etc. D'ou enrichisse<sup>nt</sup> des seigneurs.

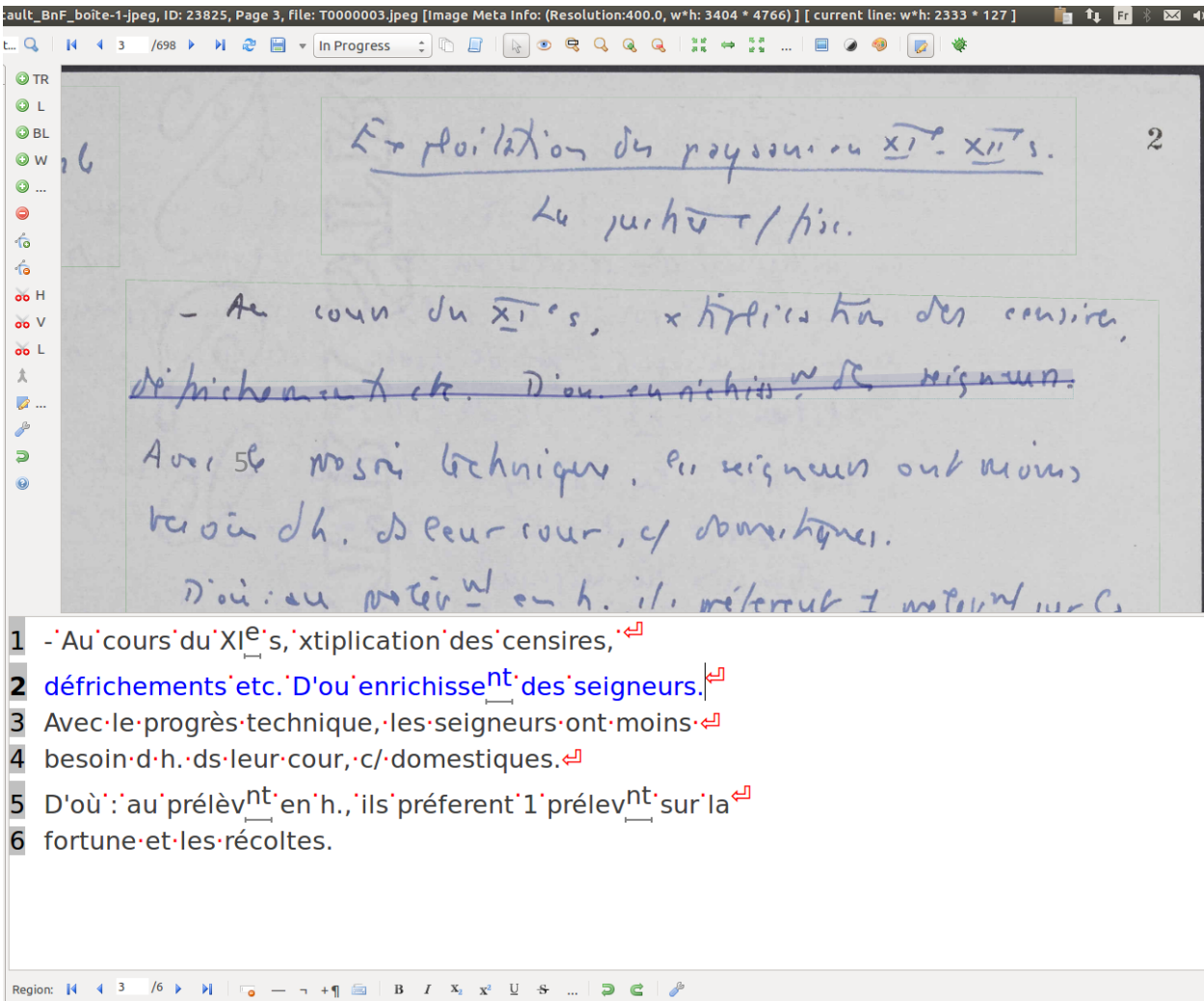
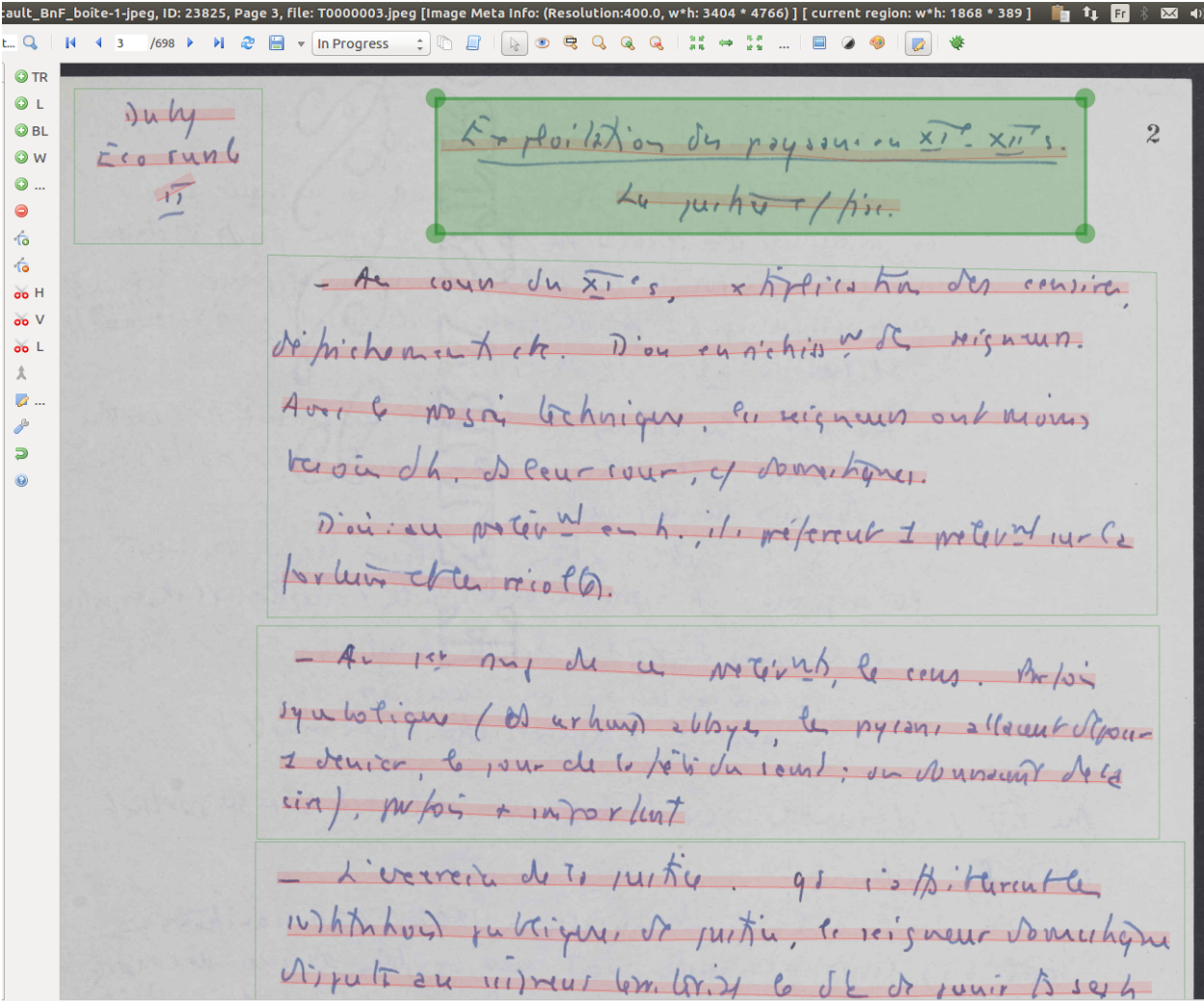
Avec le progrès technique, les seigneurs ont moins  
besoin d'h. ds leur cour, c/ domestiques.

D'où: au p<sup>te</sup> en h., il préfereut 1 p<sup>te</sup> sur le  
parleur etc. ricolé.

- Au 1<sup>er</sup> sup de ce p<sup>te</sup>, le cens. Artois  
symbolique (d'urhant) abbayes, le p<sup>te</sup> allant d'après  
1 denier, le pour de la hie du cens; un denier de la  
cin), p<sup>te</sup> + important

1 - Au cours du XI<sup>e</sup>s, xtiplication des censires,  
2 défrichements etc. D'ou enrichisse<sup>nt</sup> des seigneurs.  
3 Avec le progrès technique, les seigneurs ont moins  
4 besoin d'h. ds leur cour, c/ domestiques.

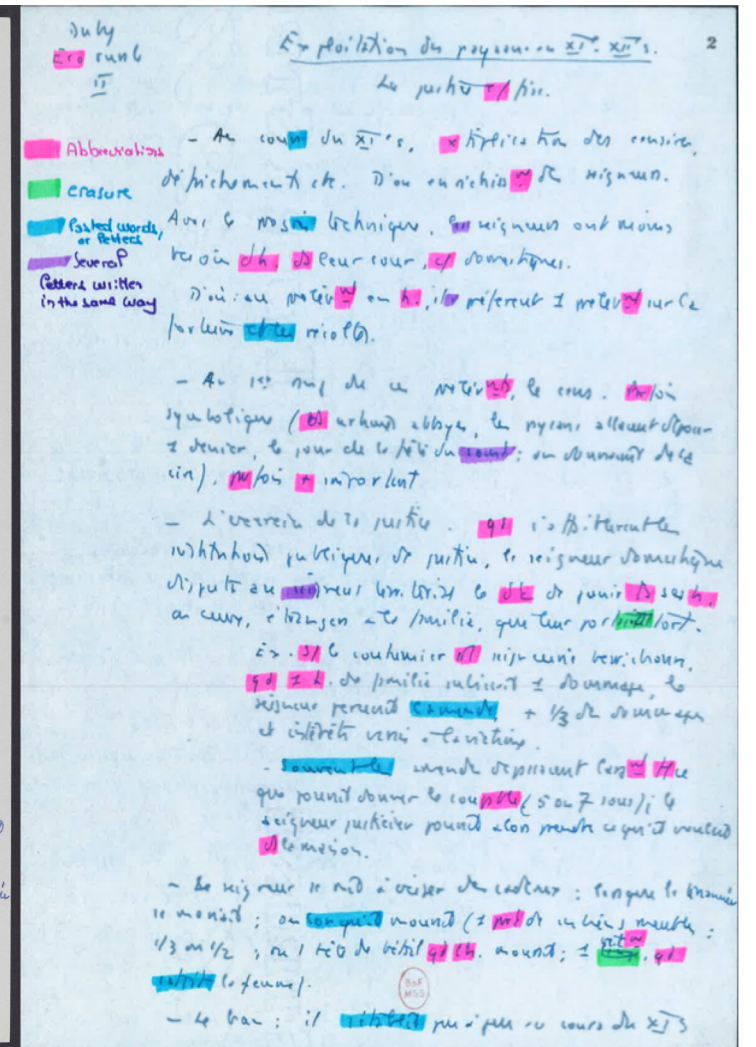
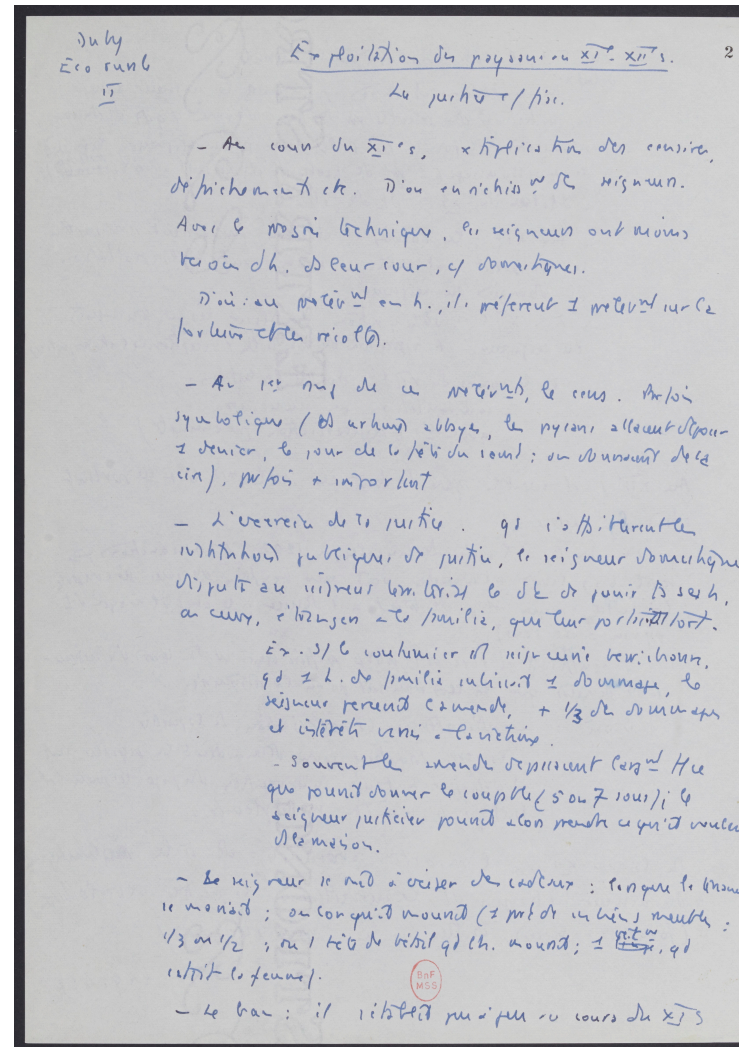
# Focus sur l'expérimentation Transkribus - Créer des données d'apprentissage





# Focus sur l'expérimentation Transkribus - Principales difficultés rencontrées

- L'écriture de Foucault : notes de lecture avec beaucoup d'abréviations ambiguës, plusieurs lettres écrites de la même manière, ratures, mots mal orthographiés, collés, etc.
- Les mots illisibles ont été identifiés grâce à l'encodage TEI.
- Prise en main du logiciel et temps moyen par carte
- Ergonomie du logiciel
- Transcriptions à plusieurs mains



# Focus sur l'expérimentation Transkribus – Transcription automatique avec le modèle HTR

Loaded doc: boite51\_diff, ID: 35689, Page 51, file: T0000424.jpeg [Image Meta Info: (Resolution:400.0, w\*h: 3496 \* 4918)] [ current line: w\*h: 2394 \* 252 ]

Search current document...

51 / 628

In Progress

TR -62  
L 166  
BL  
W  
...  
H  
V  
L  
...  
167

Faute de parents qui punissent les enfants  
Pour qu'ils se sont blessés ds des jeux, si bien que  
les enfants cochent leurs blessures, qui denentrent  
+ grave.  
"L'on ne doit presque jamais battre les  
enfants, car, sans compter que c'est les avilir et  
les ravaler au rang des malheureux, et qu'on  
leur inspire des sentiments bas, aipants,  
suvnt le mensonge et pa. des vices encore+  
gdts, c'est qu'il est très évident quecela est

5 desanfants  
6 1762.  
7 - Faute des parents qui punissent les enfants  
8 166  
9 lorsqu'ils se sont blessés ds des jeux, si bien que  
10 les enfants cochent leurs blessures, qui denentrent  
11 + grave.  
12 167  
13 - "L'on ne doit presque jamais battre les  
14 enfants, car, sans compter que c'est les avilir et  
15 le ravaler au rang des malheureux, et qu'on  
16 leur inspire des sentiments bas, aipants,  
17 suvnt le mensonge et pa. des vices encore+  
18 gdts, c'est qu'il est très évident quecela est

Loaded doc: boite51\_diff, ID: 35689, Page 45, file: T0000418.jpeg [Image Meta Info: (Resolution:400.0, w\*h: 3524 \* 4936)] [ current line: w\*h: 2299 \* 224 ]

Search current document...

45 / 628

In Progress

TR  
L  
BL  
W  
...  
H  
V  
L  
...  
1776  
122

si sur la santé et  
le meilleur alement pr l'enfant  
le lait de la mère  
1776  
122  
"L'aliment qui convient mieux aux enfants  
en ga jusqu'a ce que leurs forces soient accrues  
eu x de pouvoir digérer des aliments solides est  
icontestibnt le lait et surtt celui de la mère  
si elle est saine Le lait des mammrelles de la  
mère, qui n'est qu'une gradation du lait utérain  
123  
est la nourriture la + analogue la constitution  
parhieuure de l'enfant. La nature, qui proportionne  
tjrs les ressources au besom ... donne à chaque

1 anit  
2 Essai sur la sant et  
3 Le meilleur alement pr lanfant  
4 léducatim medat des filles  
5 le lait de la mère  
6 17 76  
7 122  
8 1L'aliment qui convient le mieeux aux enfants  
9 en ga jusqu'a ce que leurs forces soient accrues  
10 eu x de pouvoir digérer des aliments solides est  
11 icontestibnt le lait et surtt celui de la mère  
12 si elle est saine Le lait des mammrelles de la  
13 mère, qui n'est qu'une gradation du lait utérain  
14 123  
15 est la nourriture la + analogue la constitution  
16 parhieuure de l'enfant. La nature, qui proportionne  
17 tjrs les ressources au besom ... donne à chaque



# Focus sur l'expérimentation Transkribus - La fonction de repérage de mots-clés (Keyword Spotting)

Search for...

Documents Fulltext (Solr) Tags **KWS**

Search in: Current document  Partial Matches  Case-sensitivity  Expert Syntax

Confidence Threshold: 0.05

Queries

Keyword 1 justice

Keyword 2 seigneur

Keyword 3

Keyword Spotting Results

Confidence	Page Nr.	Line transcription	Preview
0.8061	677	D où des conflits entre le juuticier et le seigneur	
0.8052	618	Cetle justierrofitais au seigneur : d où le fait qd il	
0.7784	610	à son seigneur se developpèrent lavent tout en	
0.7641	605	fait simplnt appe lacu seigneur territoriasl pr les cs	
0.7583	638	de fiice le seigneur le + puissant retenant les cas qui li	
0.7528	457	. Le procureur du roi cs ou du ceigneur est tprs partie	
0.7478	671	arre du pouvoir central) : mais par le seigneur	
0.7476	439	justicier n est fonde dêtre seigneur féodae de tt ce qui	
0.7410	389	A bolition du "hériot" (dt pr les seigneus de semaparer	
0.7405	629	de clase. reste que te justice est possessiond1seigneur	
0.7404	683	le seigneur dt depdait le condamne	
0.7339	679	oes Normandié tte frande sur les dts du seigneur.	
0.7304	619	d1 seigneur ; mais de personnalités diversn. Aisi en 1074	

Preview

1er, 2e, 3e, 4e

Boite\_001 | Système pénal. Moyen-âge, XVIe siècle.


- Nouvel outil puissant (calcul intensif) pour **rechercher des mots distincts** dans une collection de documents ;
- **Lancer un modèle HTR** pour produire une transcription, puis rechercher immédiatement dans le document ;
- Même si la transcription générée contient des erreurs, **KWS trouvera de manière fiable des mots, phrases, etc.** dans les documents ;
- Le programme indique le nombre d'occurrences trouvées, les pages et les images et évalue la fiabilité des résultats ;
- Dans notre ex., le programme retrouve 259 fois « justice » et 154 fois « seigneur » (bien + qu'un moteur de recherche classique). On remarque que même si la transcription est fautive « Ceigneur » (p. 457), le KWS a bien identifié l'image du mot.

# Focus sur l'expérimentation Transkribus - Résultats et perspectives



- Entraînement du modèle HTR sur **600 images** transcrites **manuellement**, puis des transcriptions automatiques corrigées : **95% des caractères reconnus** sans erreur
- De nouvelles transcriptions automatiques peuvent être générées et **corrigées** et de **nouveaux modèles peuvent être entraînés** pour améliorer encore les résultats
- Les **résultats des tests** du logiciel sont très **encourageants** : Certes, il reste des erreurs... mais avec un taux d'erreur de 5% au caractère, les fiches deviennent **lisibles** et **indexables** par un moteur d'indexation\*.
- Produire des **transcriptions automatiques pour toutes les images** et **indexation** du corpus (ouvrages, auteurs, concepts, etc.)
- **Importer les transcriptions automatiques dans FFL-Eman (Omeka)**
- Utiliser la plateforme FFL-Eman pour mettre en place un **système de correction collaborative** ou l'interface Web proposée par Transkribus
- **Keywords spotting (KWS)** cad recherche approximative sur l'image : un véritable + même dans le cas de transcription fautive / facilite le l'exploration

\*L'**indexation automatique de documents** est un domaine de l'informatique et des sciences de l'information et des bibliothèques qui utilise des méthodes logicielles pour organiser un ensemble de documents et faciliter ultérieurement la recherche de contenu dans cette collection.

 Malgré l'imperfection des transcriptions, le dispositif s'avère extrêmement utile pour l'exploration d'un corpus. Tester l'outil expert Transkribus a modifié en profondeur notre point de vue sur le corpus et son exploration.

# Valorisation des réalisations et des résultats obtenus par l'équipe pluridisciplinaire

The screenshot shows the HAL website interface. At the top, there is a search bar with the text 'Chercher un document, un auteur, un mot clef...' and a '+ Déposer' button. The main content area is titled 'Communication Dans Un Congrès Année : 2022' and features the document 'Mettre en ligne, annoter et explorer les fiches de lecture de Michel Foucault' by Vincent Ventresque (1, 2), Marie-Laure Massot (3), and Richard Walter (4). The page includes a 'Dates et versions' section, a 'Licence' section (Creative Commons Attribution-NonCommercial-ShareAlike 4.0 International), and 'Identifiants' (HAL ID: hal-03694668, version 1). A 'Résumé' section provides a detailed description of the project, which is a collaborative ANR project for digitizing and annotating Foucault's manuscripts. It mentions the use of a semantic web platform and a transcription tool. The 'Mots clés' section includes 'Archives', 'Fiches de lecture', 'Michel Foucault', 'numérisation', 'description et annotation', 'exploration du corpus', 'plate-forme numérique', 'Web sémantique', 'transcription automatique de manuscrit', 'Transkribus', and 'projet ANR collaboratif'. The 'Domaines' section lists 'Sciences de l'Homme et Société' and 'Informatique [cs]'. A 'Liste complète des métadonnées' button is also present. On the left side, there are sections for 'Télécharger pour visualiser', 'Citer', 'Exporter' (BibTex, XML-TEI, Dublin Core, DC Terms, EndNote, DataCite), and 'Collections' (listing various institutions like UNIV-ST-ETIENNE, ENS-LYON, etc.).

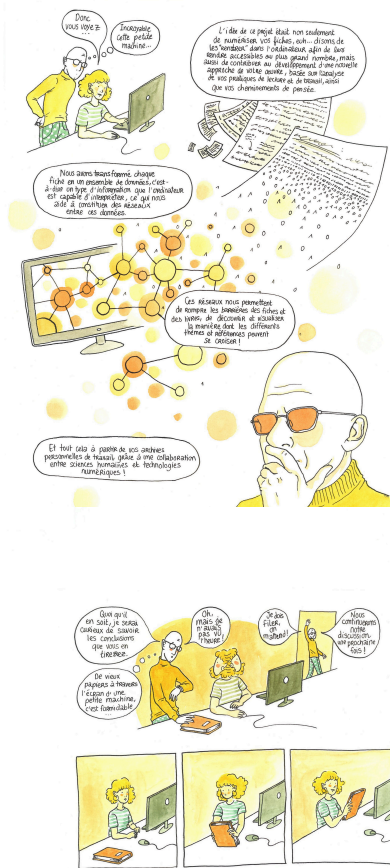
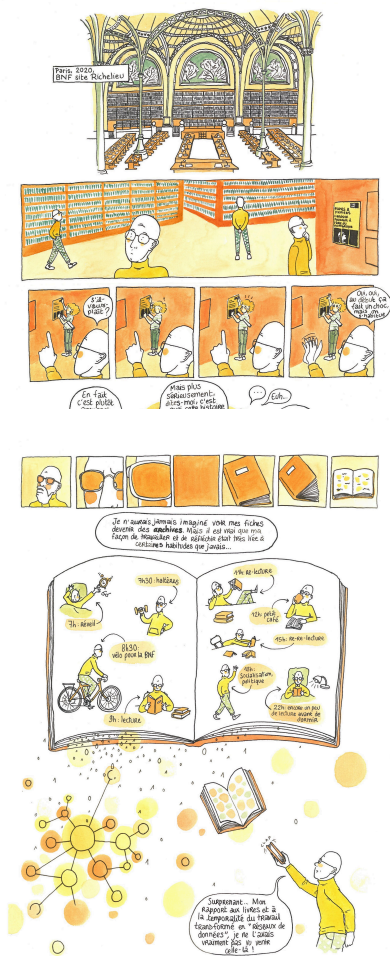
The banner features the HAL logo and the text 'Partager librement les savoirs' and '+ Déposer'. Below the banner, there are four icons representing different aspects of the HAL service: a globe, a book, a group of people, and a diamond. Each icon is accompanied by a heading and a short description:

- Un rayonnement international**: Vos publications sont faciles à trouver, bien référencées par les moteurs de recherche et interconnectées avec d'autres services (ORCID, serveurs de preprint)
- Un bien commun pour la recherche**: Les plus grands organismes de recherche et la majorité des universités françaises ont choisi et soutiennent HAL, une infrastructure publique, pérenne et responsable.
- Une vaste communauté collaborative**: Des chercheurs aux spécialistes de l'information scientifique, HAL fédère des compétences multiples pour soutenir l'ouverture des publications
- Une archive, des services**: HAL garantit la préservation à long terme de vos publications. Un ensemble de services (CV, portails institutionnels, collections, veille documentaire, APIs, identifiants) contribuent à leur valorisation.

Below the descriptions, there is a download icon. At the bottom of the banner, there is a search bar with the text 'Chercher un document, un auteur, un mot clef...' and a '+ Déposer' button. Below the search bar, there is a heading 'Consulter HAL par discipline' followed by a grid of buttons representing various scientific disciplines: Chimie, Statistiques, Physique, Sciences de l'Homme et Société, Planète et Univers, Informatique, Sciences de l'ingénieur, Mathématiques, Science non linéaire, Sciences du Vivant, Sciences de l'environnement, and Économie et finance quantitative, Sciences cognitives.



# Valorisation des réalisations et des résultats obtenus par l'équipe pluridisciplinaire



## FOUCAULT FICHES DE LECTURE

FFL Fédération Française de Philosophie ANR 2017-2020

Une rencontre entre la philosophie et le numérique

### LES ARCHIVES

Le projet Foucault Fiches de Lecture (FFL) a pour but d'explorer et de mettre à disposition en ligne un large ensemble de fiches de lecture de Michel Foucault (1926-1984), conservées à la BnF depuis 2011. Ce corpus de plusieurs milliers de feuilles contient une collection considérable de citations et de références, organisées et commentées par Foucault en vue de la préparation de ses livres, cours et conférences. Il ne s'agit, ainsi, pas seulement de rendre accessibles les sources du philosophe, mais de contribuer à l'élaboration d'une nouvelle approche de l'œuvre de Foucault, fondée sur l'analyse de ses pratiques de lecture et des cheminement de pensée qu'elles aident à retracer.

140 boîtes

Qu'apprenait-il de chaque la multiplicité et les liens de données?

### LE PROTOTYPE

Lors d'une première étape, l'équipe du projet s'est consacrée au développement d'un outil numérique permettant la création d'un espace de travail collaboratif. Afin de tester ce prototype, chaque membre a été invité à travailler sur les fiches qui l'intéressaient, pour en faire à la fois produire des annotations personnelles (liées à sa propre recherche) et ajouter des données archivistiques, comme les titres des fiches, les références bibliographiques et les noms de personnes citées. Outre l'idée apportée à la description des fiches et à l'exploration de leur contenu, ces annotations ont permis, également, de les mettre en relation, rendant possible la construction de réseaux de notions et d'auteurs cités. Cette approche différenciée permet une multiplicité de parcours de lecture et d'utilisations des archives, ainsi que des données qui en sont issues.

### LA PLATEFORME PUBLIQUE

Une collaboration avec la plateforme EMAN (Édition de Manuscrits et d'Archives Numériques) a rendu possible, enfin, la création d'un espace d'exposition des documents de travail de philosophie, permettant à la communauté scientifique et plus largement au public de participer à ce projet d'envergure. Le prototype FFL a donc permis de tester de nouvelles fonctionnalités (alignement de références, carnet de bord du chercheur, etc.) qui ont été ensuite intégrées à la plateforme EMAN sous formes de plugins.

Consultez les Fiches de Lecture de M. Foucault <<< <http://eman.archives.org/foucault-fiches/> >>>  
Découvrez plus sur le projet FFL : <<< <http://ffl.hypotheses.org/presentation-du-projet> >>>

Inimaginable cette petite machine.

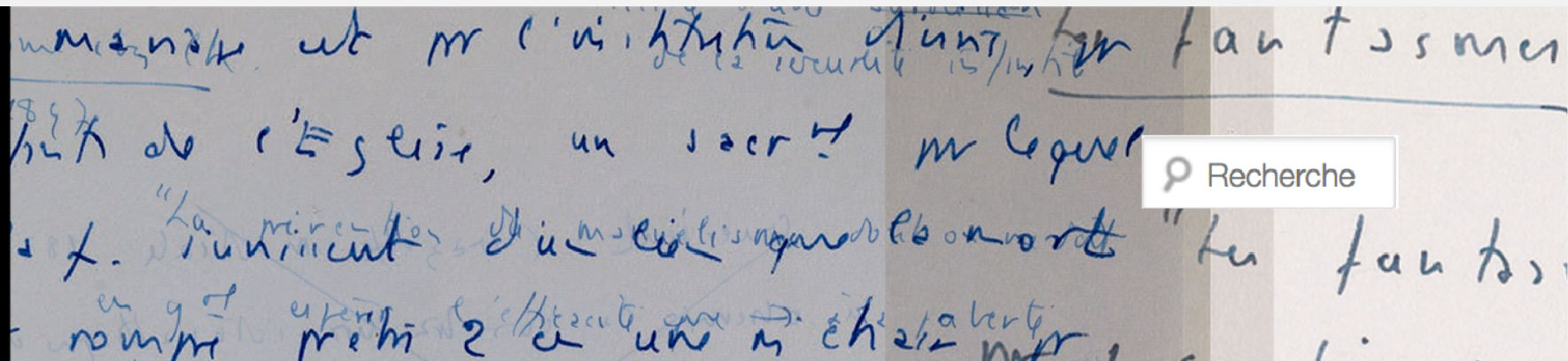


Le carnet de recherche du projet :

<https://ffl.hypotheses.org/>



FOUCAULT  
FICHES DE  
LECTURE  
FOUCAULT'S  
READING  
NOTES



RETROUVEZ L'ACTUALITÉ DU PROJET FFL : [HTTPS://FFL.HYPOTHESES.ORG/](https://ffl.hypotheses.org/)

ET LES VIDÉOS DU COLLOQUE FINAL À LA BNF : [HTTPS://FFL.HYPOTHESES.ORG/2092](https://ffl.hypotheses.org/2092)

# Blog : définition

- **Définition de blog** : (abréviation de l'anglais *weblog*, carnet de bord du Web)
- « Site Web sur lequel un internaute tient une chronique personnelle ou consacrée à un sujet particulier. » Larousse.
- **Pourquoi les blogs de science ?**
- Pour que des scientifiques puissent faire partager leur vision de la science au quotidien. Le blog est une fenêtre sur la science, vue de l'intérieur, permettant de court-circuiter les barrières entre public et recherche, et d'entamer un échange entre citoyen et scientifiques, un véritable dialogue direct.
- Ce qui permet aux scientifiques d'intervenir directement (culture des OGM ou réchauffement climatique par exemple) sur la place publique sans le miroir déformant des politiques ou des journalistes (voir le billet « Pourquoi les blogs de science ? » du Café des sciences à l'adresse <https://www.cafe-sciences.org/pourquoi-les-blogs-de-science/> )
- **2 exemples de blogs de vulgarisation de la science** : *Café des sciences* (site web qui agrège des contenus de vulgarisation scientifique) et *Passeur de sciences* (blog animé par Pierre Barthélémy, journaliste scientifique au Monde).

À LA UNE



Les tribulations incertaines de conques tibétaines entre le XVIIIe siècle et aujou...

Mercedes Volait · Destins ... Conch Shell Trumpet CC0 1.0 · Catalogue of the Crosby Brown Collection of Musical Instruments: Oceanica and America. The Metropolitan Museum of Art. New York, 1913, vol. II, p. 34.

DS · DROIT & SOCIÉTÉ 19 AVR 2024 PAR DS

La désobéissance civile mode(s) d'emploi |Thomas Windisch

Thomas Windisch, La désobéissance civile mode(s) d'emploi, préface de François Ost, Québec : Presses de l'Université Laval, coll. « Dikè », 2023, 265 p. Compte rendu par Pascal Richard (Université de Toulon, CERC) Au-delà d'une qualité littéraire certaine, l'ouvrage de Thomas Windisch offre aux lecteurs une expérience passionnante et originale. Il permet...

JEAN STOUFF · BIBLIOWEB 18 AVR 2024 PAR JEAN STOUFF

De Paris à Bucharest : causeries géographiques

Villeneuve-Saint-Georges, 1er août [1860] Mon cher ami, Vous êtes bien fidèle à votre titre et, chaque semaine, vous faites faire le tour du monde à vos quarante mille lecteurs. Grâce à vous, nous savons ce qu'il y a sous le pôle et ce qui se trouve sous l'équateur. Vous levez,...

LEGUEN LAURENCE · MINIPHILIT 18 AVR 2024 PAR LEGUEN LAURENCE

CHRISTOPHE RODO · CERVEAU EN ARGOT 18 AVR 2024 PAR CHRISTOPHE RODO

<https://fr.hypotheses.org/>

Blogs en sciences humaines et sociales

À PROPOS D'HYPOTHÈSES

Une plateforme de carnets de recherche en sciences humaines et sociales

Hypothèses regroupe plusieurs milliers de blogs dans tous les domaines des sciences humaines et sociales. Les textes sont librement accessibles. Ils ne s'adressent pas exclusivement à des spécialistes, mais également au grand public. Chaque jour, de nouveaux billets sont mis en avant par notre équipe. Le catalogue complet des blogs est disponible via le lien ci-dessous.

[Consulter le catalogue](#)

Une dimension internationale

Sur Hypothèses, vous trouverez des contenus dans toutes les langues. En outre, les langues les plus représentées bénéficient d'une navigation et d'une valorisation spécifiques.

Découvrir les contenus d'Hypothèses en :

[Allemand](#) [Anglais](#) [Espagnol](#) [Français](#)

Une croissance soutenue

Fondée en 2009, Hypothèses regroupe aujourd'hui plusieurs milliers de carnets animés par une vaste communauté de carnetiers de tous pays. La plateforme reçoit plus d'un million de visites par mois.

[Consulter les statistiques](#)

Un conseil scientifique dédié

Le conseil scientifique d'Hypothèses joue un rôle d'ouvreur de frontière ou gate opener sur la plateforme. Il vise à valoriser, encourager et stimuler l'écriture sur les carnets de recherche. Le conseil scientifique est actuellement composé de 17 membres de la communauté académique des sciences humaines et sociales, travaillant en collaboration fine avec l'équipe d'OpenEdition, chargée notamment de la valorisation éditoriale des contenus publiés sur Hypothèses. Le conseil scientifique d'Hypothèses est épaulé par trois conseils scientifiques supplémentaires, dont les périmètres concernent respectivement les instances germanophone, hispanophone et anglophone d'Hypothèses.

[Composition et fonctionnement du conseil scientifique](#)

# Un carnet de recherche, qu'est-ce que c'est ?

- Blog scientifique, mode de publication rapide et léger → permet de rendre compte régulièrement d'actualités éditoriales ou de recherche en cours.
- Répondre à un besoin de communication scientifique directe en Sciences humaines et sociales (+ rapide que la publication d'article dans une revue).
- Carnets de fouilles archéologiques, des chroniques scientifiques sur un thème précis, des carnets de bord de recherche collective en cours, des carnets de terrain, des blogs de revues ou de livres, des newsletters scientifiques, etc. → accompagne le travail de mise en forme et de valorisation de projets éditoriaux.
- Dimension internationale → la plateforme Hypothèses propose des contenus en français, en anglais, en allemand et en espagnol.

# Pourquoi publier dans un carnet de recherche ?

- Pour se libérer des contraintes imposées par les modèles classiques de publication scientifiques
- Pour publier de manière instantanée
- Pour publier en libre accès sans cession de droits
- Pour pouvoir échanger avec sa communauté de lecteur
- Pour toucher un public plus large
- Pour montrer la recherche en train de se faire

# Que publier dans un carnet de recherche ?

- Carnet d'évènement (ex: [J'expose ma science](#))
- Carnet de bibliothèque (ex: [Manuscripta](#))
- Carnet de chercheur (ex: [Prisonniers de guerre](#))
- Carnet de débat (ex: [Toward a Non-Hegemonic World Sociology](#))
- Carnet de master (ex: [Classiques et numériques](#))
- Carnet de méthodologie (ex: [Data Science Sociale](#))
- Carnet de programme de recherche (ex: [Rouge, études diachroniques](#))
- Carnet de séminaire (ex: [Séminaire franco-britannique d'histoire](#))
- Carnet de structure de recherche (ex: [Carnet de Recherche du GRELPP - Paris Nanterre](#))
- Carnet de terrain (ex: [Japethno](#))
- Carnet de thèse (ex: [The place to be?](#))
- Carnet de veille (ex: [Regards sur la RDA et l'Allemagne de l'Est](#))
- Carnet de vulgarisation (ex: [Open Access Blog](#))
- Carnet média (ex: [Le carnet d'images de l'Ifpo](#))
- Bibliographie (ex: [Bibliographie des éditions françaises du seizième siècle](#))
- Autre

# Services proposés par Hypothèses

- Attribution d'un ISSN (International Standard Serial Number) au carnet ce qui permet de l'identifier de manière unique.
- Archivage pérenne de chaque billet de blog.
- Accompagnement technique et éditorial.
- Mise à disposition d'un outil statistique pour contrôler la visibilité de son carnet.
- Hypothèses facilite le travail du blogueur + communauté d'utilisateurs !

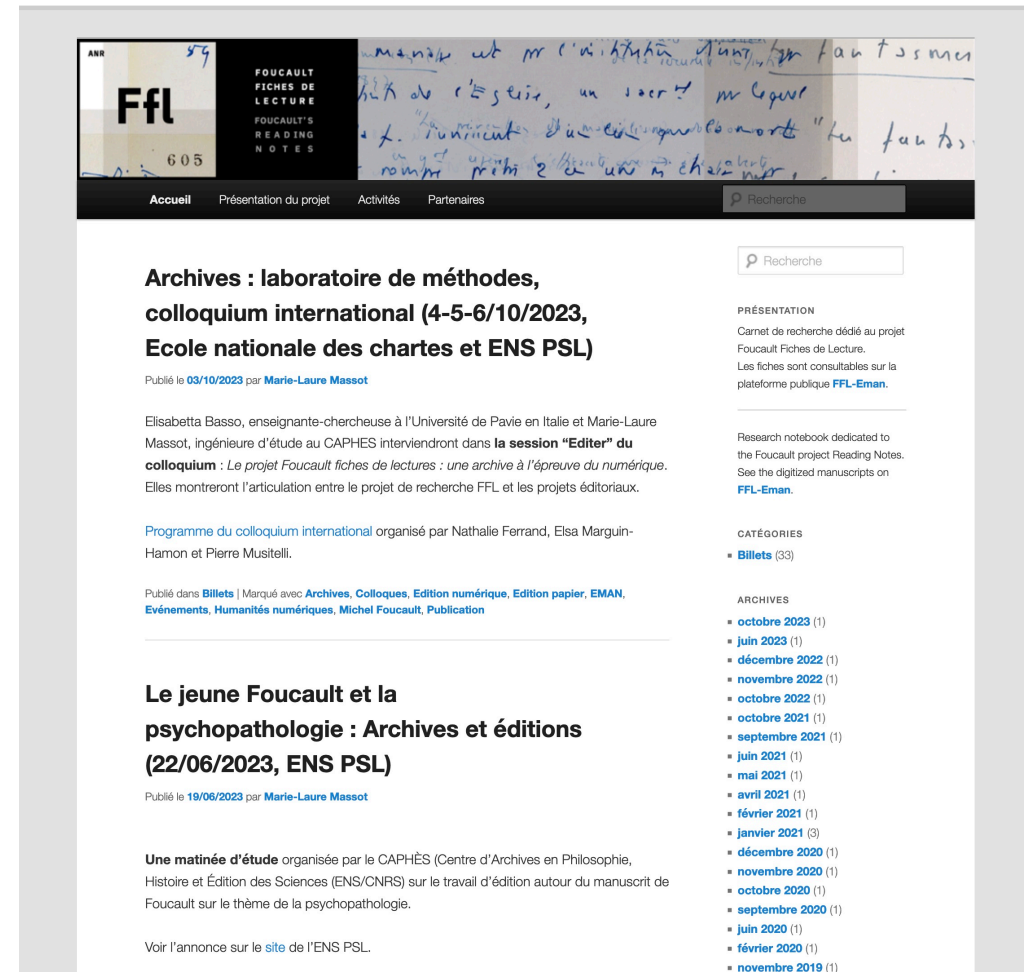
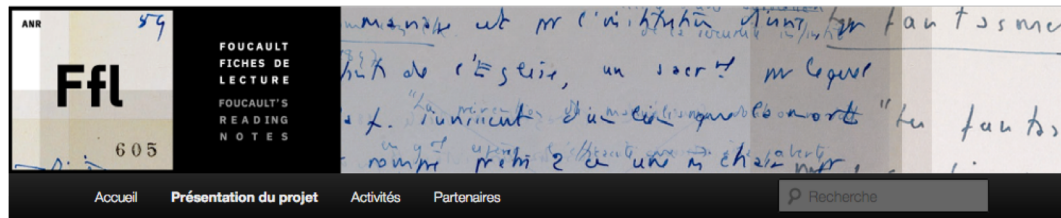




# https://ffl.hypotheses.org/



OPENEDITION SEARCH Q | Tout OpenEdition

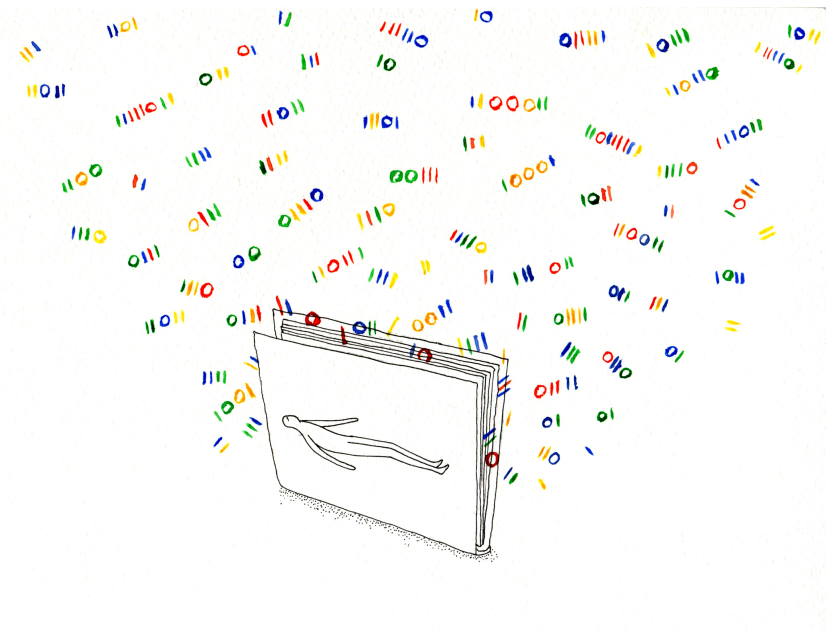


## Présentation du projet

### À propos

Le projet Foucault Fiches de Lecture (FFL) a pour but d'explorer et de mettre à disposition en ligne un large ensemble de fiches de lecture de [Michel Foucault](#) (1926-1984) conservées à la BnF depuis 2013. Ce corpus de plusieurs milliers de feuillets contient une collection considérable de citations et de références, organisées et commentées par Foucault pour la préparation de ses livres et de ses cours. Il ne s'agira pas seulement de rendre accessibles les sources du philosophe, mais de contribuer à l'élaboration d'une herméneutique philosophique, reposant sur l'analyse des pratiques documentaires et des styles de travail de Foucault. Ce carnet de recherche, véritable carnet de route du projet, souhaiterait informer la communauté scientifique et plus largement le public de l'avancée des travaux (numérisation, transcription, prototype, etc.) et du développement d'une plateforme dédiée. Ce projet financé par l'[ANR](#) (2017-2020) et coordonné par [Michel Senellart](#), professeur de philosophie à l'[ENS Lyon](#), bénéficie des partenariats de l'[ENS/PSL](#) et de la [BnF](#).





MERCI !



10 ANS PLUS TARD,  
L'AVENTURE DIGIT\_HUM  
CONTINUE!

