

## Proposition de symposium

**Titre : Les services d'accompagnement à la réussite étudiante : des dispositifs innovants pour l'épanouissement des étudiants.**

**Coordinateur(s) du symposium** (2 maximum) : *CHUPIN Vincent, doctorant, NCU NeptUNE, [vincent.chupin@univ-nantes.fr](mailto:vincent.chupin@univ-nantes.fr)*

**Mots-clés** (3 à 6) : conseiller à la réussite; réussite étudiante; accompagnement institutionnel; innovation pédagogique; transversal; métier émergent

### Présentation du symposium

De plus en plus d'universités françaises se dotent de personnels administratifs dédiés à la réussite de leurs étudiants, sous forme de service d'accompagnement ou de conseillers à la réussite (Annot *et al.* 2019). Ces nouveaux métiers semblent émerger autour de l'idée d'une « réussite étudiante » dépassant la seule remédiation académique. Leurs missions se rapprochent de l'idée du développement de l'autonomie de l'apprenant dans ses apprentissages proposée par Bachy (2016) ou de l'idée de compétences à développer dans le « métier étudiant » théorisé par Coulon. Néanmoins, la nouveauté de ces dispositifs fait émerger des tensions importantes qui pourraient, à terme, entraver leur développement et leur pérennisation. Au travers de trois communications sous forme de présentation de dispositifs et de retours d'expérience, ce symposium souhaite questionner ce nouveau positionnement de l'accompagnement à la réussite étudiante.

Les interventions s'articuleront autour de trois questionnements. Tout d'abord comprendre le périmètre de ces dispositifs d'accompagnement à la réussite, les différentes missions qu'ils remplissent et comment ils sont influencés par les parcours des conseillers qui les mettent en place. Il s'agira aussi de percevoir comment ces dispositifs arrivent à se développer en parallèle des dispositifs d'accompagnement menés par les enseignants ou par d'autres services spécialisés sur les questions d'orientation, d'accompagnement social voire de gestion des problématiques de santé mentale. Un second questionnement se concentrera autour des modèles théoriques utiles à l'accompagnement des étudiants. Adapté, pour partie, des pratiques anglo-saxonnes de soutien étudiant, il s'agira de se demander comment les conseillers fondent leur pratique et quelles limites ils se donnent. Cette communication abordera aussi le difficile équilibre à trouver entre le fait de rendre acteur de sa réussite l'étudiant et le replacer au centre de caractéristiques contextuelles qui l'influencent. Enfin, la troisième communication se centrera sur l'évaluation des actions d'accompagnement à la réussite et les difficultés à pérenniser ces dispositifs.

Avec ce symposium, l'objectif sera donc de questionner l'émergence de ces nouvelles activités d'accompagnement, dans la complexité de leur positionnement et missions, pour montrer qu'elles ne sont pas seulement des dispositifs d'aide à la réussite, mais incarnent pleinement les ambitions de la réussite étudiante dans un sens de développement et d'épanouissement du potentiel des étudiants.

## Références :

- Annot, E., Bobineau, C., Daverne-Bailly, C., Dubois, E., Piot, T. & Vari, J. (2019). Politiques, pratiques et dispositifs d'aide à la réussite pour les étudiants des premiers cycles à l'université : bilan et perspectives. Paris. Cnesco.
- Bachy, S. (2016, 6-9 juin). Des valeurs politiques aux valeurs de terrain : actions et outils pour les services d'aide à la réussite. Actes du 29 Colloque de l'Association internationale de pédagogie universitaire « Les valeurs dans l'enseignement supérieur », Lausanne, Suisse ;  
[https://www.aipuinternational.org/sites/default/files/fichiers/Actes\\_AIPU2016\\_tr.pdf](https://www.aipuinternational.org/sites/default/files/fichiers/Actes_AIPU2016_tr.pdf)
- Coulon, A. (1997). Le métier d'étudiant. L'entrée dans la vie universitaire. Presses Universitaires de France.

## Communication n°1

**Titre :** Donner des repères : exemple de mission des conseillers à la réussite à Nantes Université

**Auteurs** (5 maximum) : *Hollande, Gaëlle, référente de proximité pour la réussite étudiante, gaelle.hollande@univ-nantes.fr*

**Mots-clés** (3 à 6) : *accompagnement ; dispositif ; innovation pédagogique ;*

Type de texte soumis (au choix)

- Texte court (500 mots, hors références)
- Texte long (2000 mots, hors références)

Type de communication

- Présentation d'une recherche
- Présentation d'un dispositif
- Retour d'expérience sur une initiative

Présentation

Cette première communication présentera le dispositif des référents de proximité ou Rep'R, mis en place dans le cadre du projet NCU NeptUNE de Nantes Université. Les référents de proximité sont des personnels non enseignants, dont les missions portent pourtant sur le champ de la formation puisqu'elles accompagnent les étudiants sur le développement de compétences transversales nécessaires à la réussite académique. Elles proposent un dispositif ouvert à tous les étudiants, sans critère de cursus, de niveau d'étude ou de résultats, considérant, dans la lignée de Madriaga et al (2010) que chaque étudiant peut avoir ses difficultés et des besoins spécifiques. Leurs activités les amènent aussi à jouer le rôle de porte d'entrée dans l'environnement universitaire pour conseiller et orienter les étudiants vers des dispositifs adaptés à leurs besoins, qu'il s'agisse de revenir vers des dispositifs de formation (Oui Si, adaptation du parcours, tutorat pédagogique) ou consulter des services experts (Service d'Information et d'Orientation, Service de Santé Etudiant, CROUS). La complexité de cette mission tient à la nécessité de s'implanter dans un paysage universitaire déjà fortement chargé en actions à destination des étudiants. L'enjeu de cette communication sera d'évoquer l'historique ayant amené à ce projet et les problématiques pour se positionner sans empiéter sur les missions des autres services ni faillir aux attentes des bénéficiaires. Il s'agira aussi de montrer comment les missions des conseillères à la réussite sont influencées par leur parcours et les liens qu'elles arrivent à créer avec les composantes d'enseignement auprès desquelles elles interviennent. Enfin, en présentant ce dispositif, nous reviendrons aussi sur les nouvelles problématiques que rencontrent les étudiant.e.s et verrons comment les conseillers s'y adaptent.

Références :

- Madriaga, M., Hanson, K., Heaton, C., Kay, H., Newitt, S., & Walker, A. (2010). Confronting similar challenges? Disabled and non-disabled students' learning and assessment experiences. *Studies in higher education*, 35(6), 647-658

## Communication n°2

**Titre :** Approche écosystémique de l'accompagnement à la réussite

**Auteurs** (5 maximum) :

*Tosse, Didier, Conseiller à la réussite, [ydtosse@unistra.fr](mailto:ydtosse@unistra.fr) ;  
Caublot, Morgane, ingénieure pédagogique, [caublot@unistra.fr](mailto:caublot@unistra.fr)*

**Mots-clés** (3 à 6) : *entretien ; innovation pédagogique ; accompagnement ; réussite étudiante*

Type de texte soumis (au choix)

- Texte court (500 mots, hors références)
- Texte long (2000 mots, hors références)

Type de communication

- Présentation d'une recherche
- Présentation d'un dispositif
- Retour d'expérience sur une initiative

Présentation

Depuis 2019, l'Université de Strasbourg mène, dans le cadre de son projet NCU2 Include, une expérimentation visant la mise en place du métier de "conseiller à la réussite", inspiré des métiers d'orthopédagogues et de *Student success counselor* tels qu'ils existent dans certains établissements nord-américains. Durant la première phase d'implémentation de cette fonction (2019-2022), les missions opérationnelles ont principalement été resserrées autour de l'accompagnement individualisé des étudiants qui en faisaient la demande. L'activité des conseillers à la réussite prenant place au sein d'un écosystème complexe intégrant de nombreuses dimensions de la réussite des étudiants, il s'est avéré nécessaire de nous interroger sur le cadre conceptuel sous-tendant plus globalement notre approche de l'accompagnement à la réussite étudiante afin de cadrer les missions assurées par ces nouveaux professionnels.

Nous considérons ici que la réussite étudiante, qu'elle soit définie comme la réussite académique ou comme la réalisation du projet personnel ou professionnel de l'étudiant, résulte d'une interaction d'un grand nombre de facteurs influençant le parcours de l'étudiant (Dupont, De Clercq et Galand, 2015). Il semble clair que le simple recours par l'étudiant à des dispositifs désignés comme « accompagnement à la réussite » ne peut expliquer à lui seul sa réussite. Il devient alors nécessaire de considérer une large diversité de facteurs pour donner de la visibilité, questionner l'efficacité et mettre en place des dispositifs favorisant la réussite étudiante. Partant de ces constats, le modèle écosystémique du développement, conceptualisé par Bronfenbrenner (1979), représente une modélisation pertinente à considérer, d'une part pour mieux comprendre les facteurs influençant le parcours étudiant, et d'autre part pour élaborer, implémenter et évaluer les

dispositifs d'accompagnement à la réussite. La force de ce modèle réside dans le fait qu'il place l'étudiant – *l'ontosystème* - au cœur du système, considérant les interactions réciproques entre les caractéristiques psychobiologiques de l'étudiant et des facteurs influençant plus ou moins directement son développement.

Ainsi, sur la base de ce modèle, nous présenterons les évolutions des missions des conseillers à la réussite, n'intervenant plus exclusivement à un niveau microsystémique (interaction directe avec l'étudiant) mais agissant également à des niveaux plus distaux - *méso et exosystémiques* -. En effet, aujourd'hui, les conseillers à la réussite contribuent à la formation et à l'accompagnement des tuteurs étudiants et des enseignants référents qui interagissent eux directement avec les étudiants. Ils envisagent aussi des accompagnements conjoints avec des enseignants ou des personnels. Cette analyse des dispositifs d'accompagnement à la réussite à différents niveaux de l'écosystème universitaire peut être appliquée selon nous, à tout type de dispositif d'accompagnement à la réussite.

## Références

- Bronfenbrenner, U. (1979). *The ecology of human development : experiments by nature and design*. Cambridge, MA: Harvard University Press.
- Dupont, S., De Clercq, M., & Galand, B. (2015). Les prédicteurs de la réussite dans l'enseignement supérieur : Revue critique de la littérature en psychologie de l'éducation. *Revue française de pédagogie*, 191, 105-136.  
<https://doi.org/10.4000/rfp.4770>

### Communication n°3

**Titre :** Pérenniser les services d'accompagnement à la réussite : un enjeu d'évaluation et de choix (politiques)

**Auteurs** (5 maximum) : *Anna Reymondeaux, Responsable Pôle Accompagnement à la réussite, Université Angers.*

**Mots-clés** (3 à 6) : évaluation ; accompagnement ; réussite des étudiants ; innovation pédagogique

Type de texte soumis (au choix)

- Texte court (500 mots, hors références)
- Texte long (2000 mots, hors références)

Type de communication

- Présentation d'une recherche
- Présentation d'un dispositif
- Retour d'expérience sur une initiative

Présentation

En 2015, le rapport de la conférence de consensus sur la réussite des étudiants mettait en avant l'importance de développer des centres de pédagogie favorisant la formation et l'accompagnement des personnels enseignants (préconisation 16, Annot, 2016). L'explosion des activités d'ingénierie pédagogique et numérique durant la période COVID a permis d'asseoir une certaine légitimité de ces métiers et services. De l'autre côté, les services centrés sur l'accompagnement des étudiants semblent encore chercher leurs moyens d'exister. Si de nombreuses initiatives sont attachées à des projets NCU, les centres d'aide à la réussite ou service réussite étudiante préexistent (Beaudry, 2004, Chupin, 2018 ; Compère et al., 2018). Ces dispositifs se heurtent à la difficulté d'évaluer la réussite des étudiants. Une évaluation d'abord comme objet de preuve de résultat de leurs actions (amélioration des résultats des étudiants participants à leurs dispositifs) mais aussi comme objectif clair à valoriser et viser.

Alors que plusieurs articles récents de recherche appellent à une évaluation des dispositifs pédagogiques d'accompagnement à la réussite (Bournaud et Pamphile, 2022 ; De Clercq, Jacquemart, Salmon et Bachy, 2023), une réflexion de terrain peut aussi faire avancer les points de vue. Elle permettra, en particulier, de revenir sur les compétences nécessaires aux équipes administratives travaillant sur l'accompagnement à la réussite pour bâtir des critères satisfaisants d'évaluation de leurs actions et des dispositifs dont elles ont la charge. Cette réflexion portera aussi sur la question des schémas directeurs liés à la réussite étudiante et à la question de l'appui politique pour pérenniser ces dispositifs d'accompagnement dans le cadre des appels à projets nationaux (NCU, IDEX, etc.) et à l'implantation dans les universités.

Références :

- Annot, E. (2015). Rapport du jury—Conférence de consensus : Réussite et échec dans l'enseignement supérieur : Quels éclairages de la recherche. Rapport du jury, 1-16. <http://ife.ens-lyon.fr/ife/conf-enseignement-sup>
- Beaudry, N. (2004). Un nouveau service à la Faculté des sciences de l'éducation : Le Centre d'aide à la réussite. Magazine électronique du CAPRES. <https://archives.quebec.ca/id/eprint/113/>
- Bournaud, I., & Pamphile, P. (2022). Une méthodologie d'évaluation d'un dispositif d'aide aux primo-entrants à l'université. *Revue internationale de pédagogie de l'enseignement supérieur*, 38(1). <https://doi.org/10.4000/ripes.3873>
- Compère, L., Pereaux, P., t'Serstevens, D., & Vandeleene, M. (2018). Parcours et réussite des étudiants : Itinéraire d'une recherche et des actions d'un service. <https://luck.synhera.be/handle/123456789/845>
- De Clercq, M., Jacquemart, J., Salmon, A., & Bachy, S. (2023). Favoriser l'évaluation des pratiques d'accompagnement de l'étudiant dans l'enseignement supérieur : Entre clarification conceptuelle et discussion méthodologique. *Revue des Sciences de l'éducation*, 48, 1-23. <https://doi.org/10.7202/1100676ar>



3, 4 & 5 avril 2024

# Diversité et réussite[s]

dans l'enseignement supérieur

# Symposium

Les services d'accompagnement à la réussite étudiante : des dispositifs innovants pour l'épanouissement des étudiants.

Vincent CHUPIN, Gaele HOLLANDE, Didier TOSSE, Morgane CAUBLOT, Anna REYMONDAUX

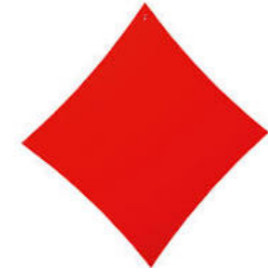
Nina DAENINCKX

# Plan

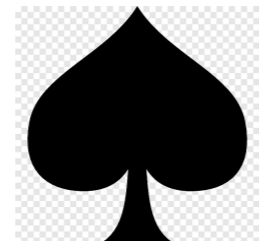
3 interventions – 1 heure

- *Donner des repères : exemple de mission des conseillers à la réussite à Nantes Université*  
Gaelle Hollande, Université de Nantes
- *Approche écosystémique de l'accompagnement à la réussite*  
Didier Tossé, Morgane Caublot & Sophie Kennel, Université de Strasbourg
- *Pérenniser les services d'accompagnement à la réussite : un enjeu d'évaluation et de choix*  
Anna Reymondeaux, Université d'Angers

Temps d'échange – 45 minutes



Quel positionnement et quelles activités pour ces professionnels ?



En tant qu'enseignant.e, que puisse-je attendre de ces services ?



Comment évaluer les actions de ces activités et métiers ? Quels indicateurs utiliser ?



A quoi pourrait ressembler l'accompagnement à la réussite d'ici 5 à 10 ans ?

# L'accompagnement à la réussite : un bref historique

2020-20... : vague des NCU et COVID. Apparition de nouveaux dispositifs d'accompagnement à la réussite étudiante

2000-2010 : apparition des missions de lutte contre le décrochage

2014-2020 : vague des IDEX sur la réussite et la transformation pédagogique. Apparition des premiers services dédiés à la réussite. Transformation des missions d'aide à la réussite

2015 : Conférence de consensus : Réussite et échec dans l'enseignement supérieur : Quels éclairages de la recherche (Annoot, 2016)



2006 : Pôle Universitaire de Proximité : Université de Lyon 3

2009 : Rapport ministériel Demuynck sur le décrochage

2010-2015 : apparition des conceptions autour de la réussite à l'université (Duguet et al., 2016)

# L'accompagnement à la réussite : état des lieux en France

! Université de Dunkerque

! Université de Rouen

! Université d'Orléans

Université de Paris Nanterre

! Université Sorbonne Nouvelle

Université de Nantes

Université d'Angers

Université de Tours

! Université de Pau et des Pays  
de l'Adour



Université de Reims (Troyes)

Université de Strasbourg

Université Savoie Mont-Blanc

! Université de Lyon 2

Université de Lyon 3

! Université de Saint-Etienne

Université de Limoges

! Université de Nîmes

# Cheminons ensemble autour des dispositifs d'accompagnement à la réussite (étudiante)

Comment penser un modèle de l'accompagnement à la réussite des étudiants ? Et lequel ?



Comment devient-on accompagnatrice à la réussite ? Quelles missions cela représente-t-il ?

Faire vivre et pérenniser un service visant à l'accompagnement des étudiant.e.s : exemples d'enjeux.

# Donner des repères : Être conseillère à la réussite étudiante à Nantes Université



# Plan

- Exemple d'un parcours (le mien..)
- Projet FSE
  - Création en 2018
  - Démarrage en 2019
  - Fin en 2022
- REP'R:
  - Quelques chiffres
  - Un dispositif complet
- Évolution & perspectives

# Exemple d'un parcours (le mien...)

## Une phase de recherche

- Des études choisies par défaut, des petits boulots, et... l'architecture (toujours par hasard)
- Une reprise d'étude

## Une révélation

- IRIS Sup', la découverte de l'enseignement supérieur et du suivi des étudiants

## Un fil rouge

- l'accompagnement des personnes

# Projet FSE: Création en 2018

## Réussir ses études à l'Université de Nantes

### Coût de l'opération et montant de l'aide :

1 729 287,00 €, dont 864 643,50 € de Fonds social européen (50%)  
du 1<sup>er</sup> septembre 2018 au 31 août 2022

Le FSE investit pour la réussite des étudiants bacheliers  
des filières technologiques et professionnelles et  
des étudiants boursiers dans l'enseignement supérieur



CE PROJET EST COFINANCÉ PAR  
LE FONDS SOCIAL EUROPÉEN

L'EUROPE S'ENGAGE EN PAYS DE LA LOIRE

## Le cadre du projet FSE « **Réussir ses études à l'université** »

### ▪ **Les objectifs :**

- 1000 étudiants accompagnés
- augmentation des taux de réussite des étudiants « cibles »

### ▪ **Les axes majeurs:**

- accompagner ;
- Renforcer

### ▪ **Le financement :** FSE/CRPDL /NU

### ▪ **Les nombreux bilans**

# Projet FSE: Démarrage en 2019

## Les spécificités nantaises du projet FSE

### Les missions effectives des AP :

- Les parcours accompagnés
- Les tutorats
- Les entretiens individuels
- L'ouverture culturelle, les sorties et voyages pédagogiques = la cohésion
- La communication et formation, les JPO et la rentrée
- Les autres missions (≠ selon les composantes).

### Une lente intégration :

- les relations avec les composantes.
- période du COVID (mars 2020)

# Projet FSE: Fin en 2022

## 3.4. Passage en deuxième année des étudiants titulaires d'un baccalauréat technologique ou professionnel de 2019 à 2022

	2019-2020	2020-2021	2021-2022	Total
<i>Etudiants titulaires d'un baccalauréat professionnel ou technologique accompagnés</i>	108	169	165	<b>442</b>
<i>Passage en deuxième année</i>	47	78	47	<b>172</b>
	43,52%	46,15%	Soit 28,48%	<b>Soit 38,91%</b>

Objectif n°3. Augmentation du taux de réussite des étudiants issus de baccalauréats technologiques et professionnels en première année d'enseignement supérieur de 11% à 40% : atteint les deux premières années, non atteint la troisième et dernière année.

# Projet FSE: Fin en 2022

- La fin du projet FSE et ses conséquences

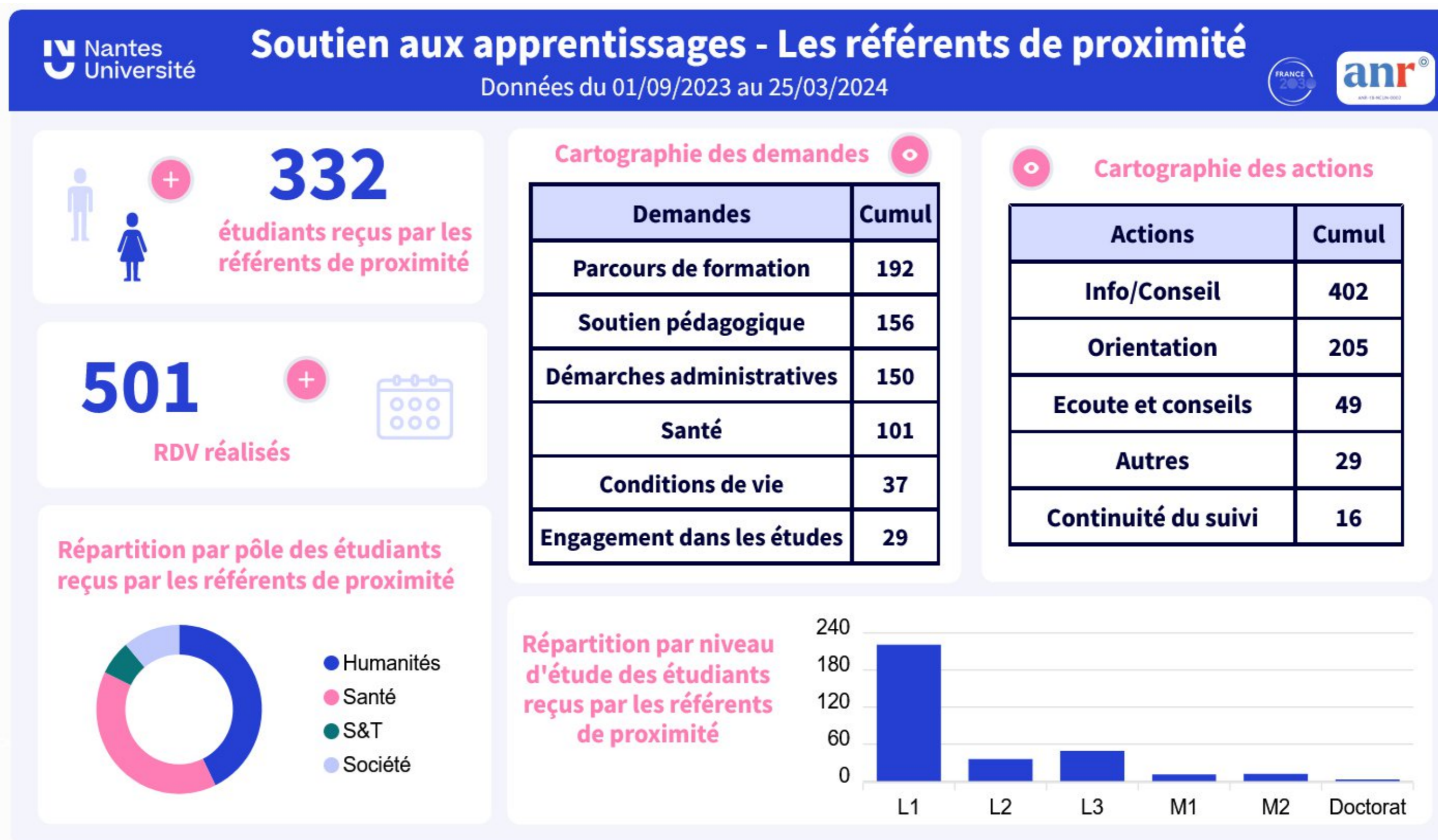


# Projet FSE: Fin en 2022



**Fin du projet FSE,  
longue vie aux référentes de proximité !**

# REP'R: en quelques chiffres





# REP'R: un dispositif complet



- Origine du projet (Neptune)
- Une petite équipe dynamique

# REP'R: un dispositif complet

## Besoin d'un coup de pouce ?

Tu te sens en difficulté ?  
Tu te poses des questions ?

**Gaëlle** est là pour  
t'accompagner et te soutenir  
dans tes projets !

## Tu te sens perdu·e ?

**Myriam** est là pour  
t'accompagner,  
t'aider à prendre tes marques,  
te donner des conseils  
ou répondre à tes questions.

- Un public élargi & un effort de communication
- Des missions recentrées
  - Les entretiens individuels
  - Les parcours accompagnés
  - L'accompagnement des composantes

# REP'R: un dispositif complet

## Besoin d'un coup de pouce ?

Tu te sens en difficulté ?  
Tu te poses des questions ?

**Gaëlle** est là pour  
t'accompagner et te soutenir  
dans tes projets !

## Tu te sens perdu·e ?

**Myriam** est là pour  
t'accompagner,  
t'aider à prendre tes marques,  
te donner des conseils  
ou répondre à tes questions.

- Place et légitimité des référentes de proximité
- Les limites et les freins au dispositif

# REP'R: évolutions & perspectives

## Besoin de booster ton année ?

**Florence** est là pour t'aider à être efficace grâce à des conseils méthodologiques !

## Démotivé.e ?

**Justine et Julie** sont là pour t'accompagner, t'aider à prendre tes marques, te donner des conseils ou répondre à tes questions.

- Le choix du rattachement des services d'aide à la réussite
- Les évolutions des dispositifs d'accompagnement à la réussite (NCU)
- Les perspectives : faire reconnaître le métier, faire identifier les compétences.

# Approche écosystémique de l'accompagnement à la réussite

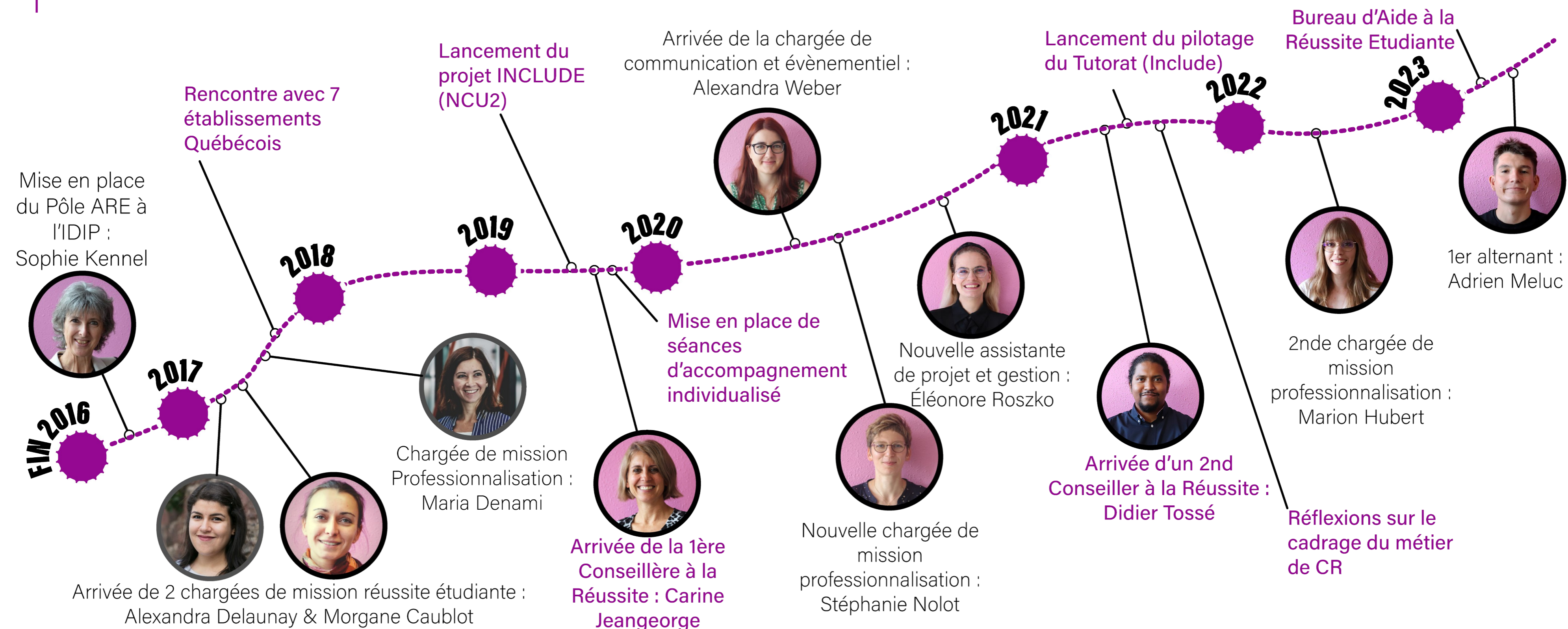
- **Didier Tossé** | Conseiller à la réussite – Pôle d'Appui à la Réussite Étudiante – IDIP – Université de Strasbourg)
- **Morgane Caublot** | Ingénieure pédagogique Chargée de missions réussite étudiante – Pôle d'Appui à la Réussite Étudiante – IDIP – Université de Strasbourg)

@ : [Idip-reussite-etudiante@unistra.fr](mailto:Idip-reussite-etudiante@unistra.fr)

# Accompagnement à la réussite : de quoi parle-t-on au Pôle ARE ?

- Pour situer notre propos :
  - Le Pôle ARE a pour mission de favoriser la réussite des parcours étudiants en soutenant le développement des compétences du métier d'étudiant·e et plus spécifiquement, les compétences transversales lui permettant de s'adapter et d'agir de manière autonome et responsable à l'université, et plus largement dans la société.
  - **Nos pratiques d'accompagnement** (catégorisées selon la typologie de De Clercq, Jacquemart, Salmon, Bachy, 2022) :
    - Des accompagnements personnalisés, centrés sur le vécu de l'étudiant (entretiens individuels assurés par les conseillers à la réussite)
    - Des accompagnement collectifs ponctuels et ciblés (ateliers réussite, interventions en amphi., enseignements, missions professionnelles, etc.)
    - Des accompagnements à visées multiples (événement d'accueil de rentrée, plateforme pédagogique numérique, tutorat, etc.)

# Retour sur la mise en place du métier de Conseiller à la Réussite à l'Unistra



# Deux « expressions » du métier de Conseiller·ère à la Réussite

- La mise en place du conseil à la réussite a été pensée de la façon suivante : construire et documenter le métier et l'activité de conseiller à la réussite à partir de la pratique de terrain (approche inductive).
- Après plusieurs années d'exercice, nous constatons l'existence de deux conceptions du métier :

Une conception **quasi-entièrement centrée** sur l'**accompagnement des étudiants**

Une conception **centrée sur l'accompagnement des étudiants** et sur la mise en place d'un **écosystème d'accompagnement**

Afin de poser le cadre, la question est :

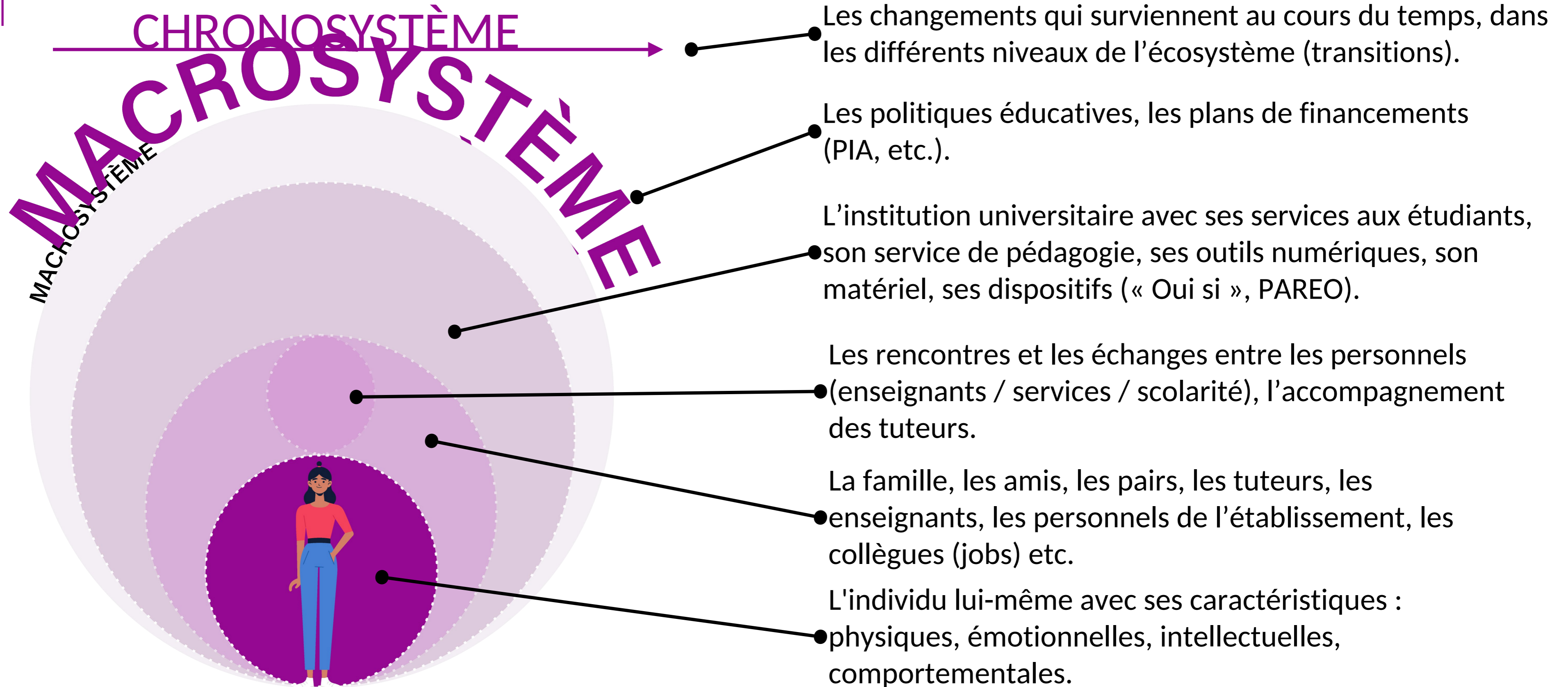
**QUELLE CONCEPTION PRIVILÉGIÉE AU REGARD DES MODÈLES THÉORIQUES DE LA RE ?**



# Le modèle écosystémique de U. Bronfenbrenner (1979) : un cadre conceptuel à examiner

- La réussite étudiante : un phénomène multifactoriel complexe.
- Les résultats des recherches soulignent l'interaction complexe des facteurs individuels (psychologiques, biologiques) et contextuels dans la réussite des étudiants à l'université qu'il est difficile de modéliser.
- Le modèle écosystémique de Bronfenbrenner a retenu notre attention pour mieux comprendre et agir sur les réussites universitaires des étudiants.
- L'approche écologique considère que le développement de l'individu (sa trajectoire) est le résultat des interactions continues et réciproques entre l'organisme et son environnement.

# Présentation du modèle écosystémique



# Pourquoi s'appuyer sur ce modèle ?

- Permet d'envisager la pluralité des facteurs qui influencent le parcours de l'étudiant.
- **Approche holistique** de la réussite qui porte sur le processus de développement ; une vision « **dynamique** » de la réussite étudiante (non déterministe) et qui met en lumière les facteurs de protection.
- Permet de considérer la **singularité** de chaque situation, de chaque étudiant à un temps T ; de prendre en compte la **diversité des besoins et des parcours**.
- Présente deux intérêts majeurs :

Grille de lecture pour mieux comprendre les situations accompagnées et repérer les leviers possibles pour soutenir l'étudiant.

Grille d'analyse pour définir les dispositifs d'accompagnement à la réussite étudiante.

# Le modèle écosystémique comme grille de lecture des situations accompagnées

## Imaginez ...

Un étudiant se présente à vous.

Sa situation est la suivante:

- Il a raté une 1ère année de PACES.
- Il en est actuellement à sa 3ème tentative de valider sa L1 de Chimie.
- Il a une moyenne de 6/20 au S1.
- Il vous indique qu' « [il est] démobilisé dans [s]es études et [il] ne sai[t] plus comment faire »,

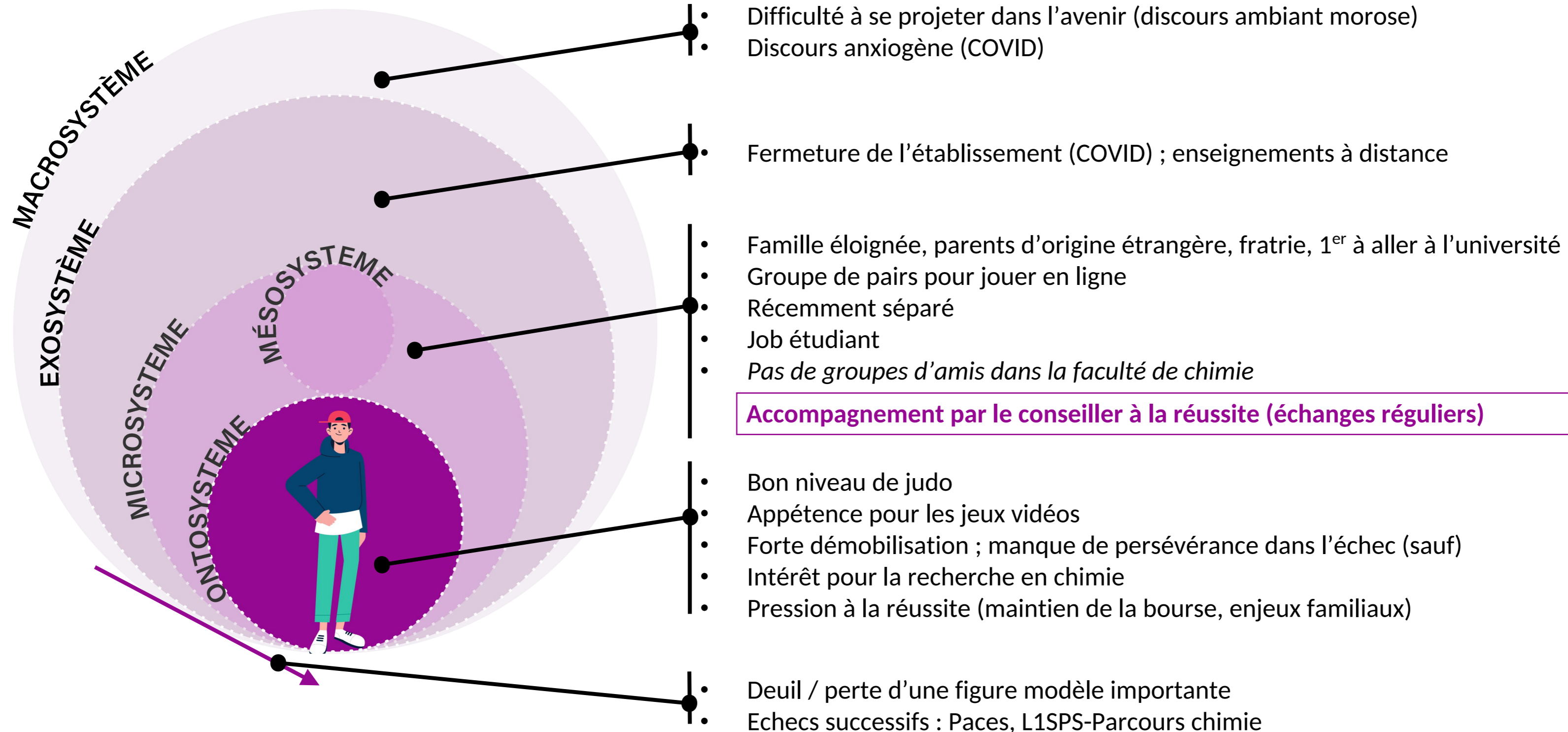
**Qu'en pensez-vous ?**

**Que lui dites-vous ?**

**Quelle prise en charge lui proposez-vous ?**

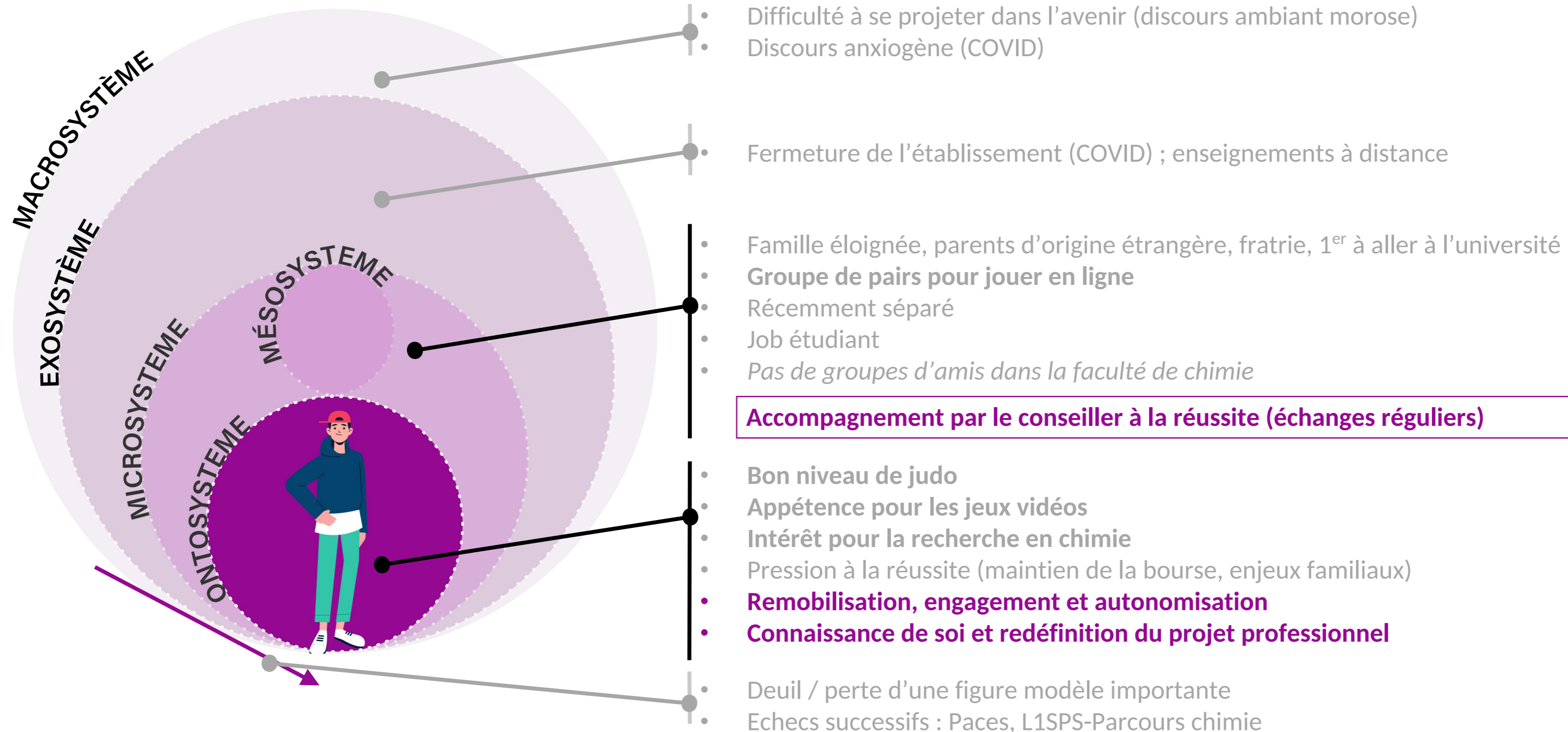
# Le modèle écosystémique comme grille de lecture des situations accompagnées

1<sup>ÈRE</sup> ANNÉE DE CHIMIE - S2



# Le modèle écosystémique comme grille de lecture des situations accompagnées

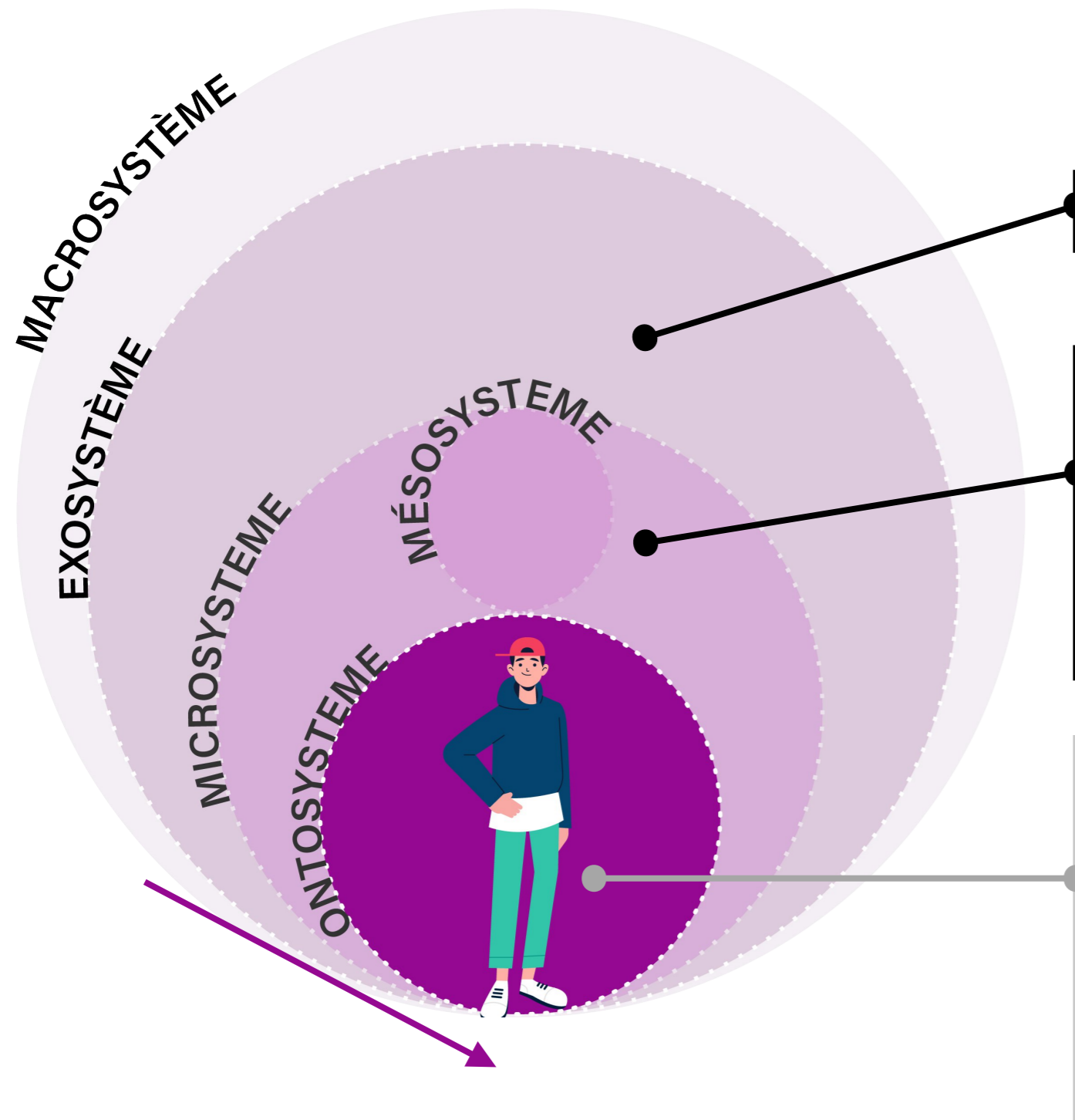
1<sup>ÈRE</sup> ANNÉE DE CHIMIE - S2



PREMIÈRE ANNÉE D'ACCOMPAGNEMENT : SOUTIEN, REMOBILISATION ET AUTONOMISATION

# Le modèle écosystémique comme grille de lecture des situations accompagnées

## L1SPS PARCOURS CHIMIE



**Module en autoformation : Kit apprendre à apprendre**

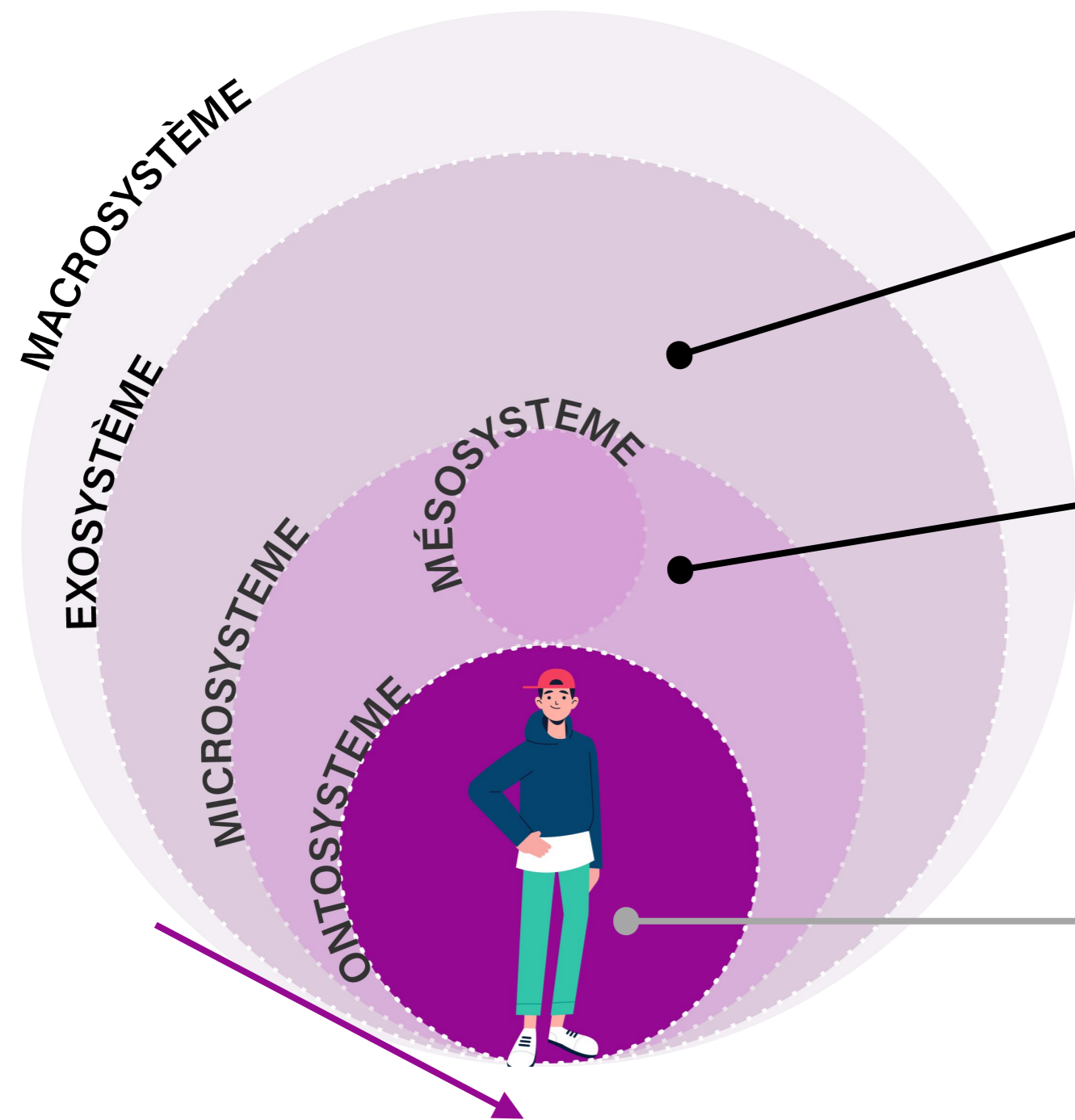
- Famille éloignée, parents d'origine étrangère, fratrie, 1<sup>er</sup> à aller à l'université
- **Groupe de pairs pour jouer en ligne**
- Récemment séparé
- Job étudiant
- *Pas de groupes d'amis dans la faculté de chimie*

**Accompagnement par le conseiller à la réussite (échanges réguliers + mise à disposition d'outils réflexifs et méthodologiques)**

- Bon niveau de judo
- Appétence pour les jeux vidéos
- Remobilisation, engagement et autonomisation
- Connaissance de soi et redéfinition du projet professionnel
- Intérêt pour la recherche en chimie
- Pression à la réussite (maintien de la bourse, enjeux familiaux)

# Le modèle écosystémique comme grille de lecture des situations accompagnées

## L1SPS PARCOURS CHIMIE



**Module en autoformation : Kit apprendre à apprendre**

- Famille éloignée, parents d'origine étrangère, fratrie, 1<sup>er</sup> à aller à l'université
- **Groupe de pairs pour jouer en ligne**
- Récemment séparé
- Job étudiant
- *Pas de groupes d'amis dans la faculté de chimie*

**Accompagnement par le conseiller à la réussite (échanges réguliers + mise à disposition d'outils réflexifs et méthodologiques)**

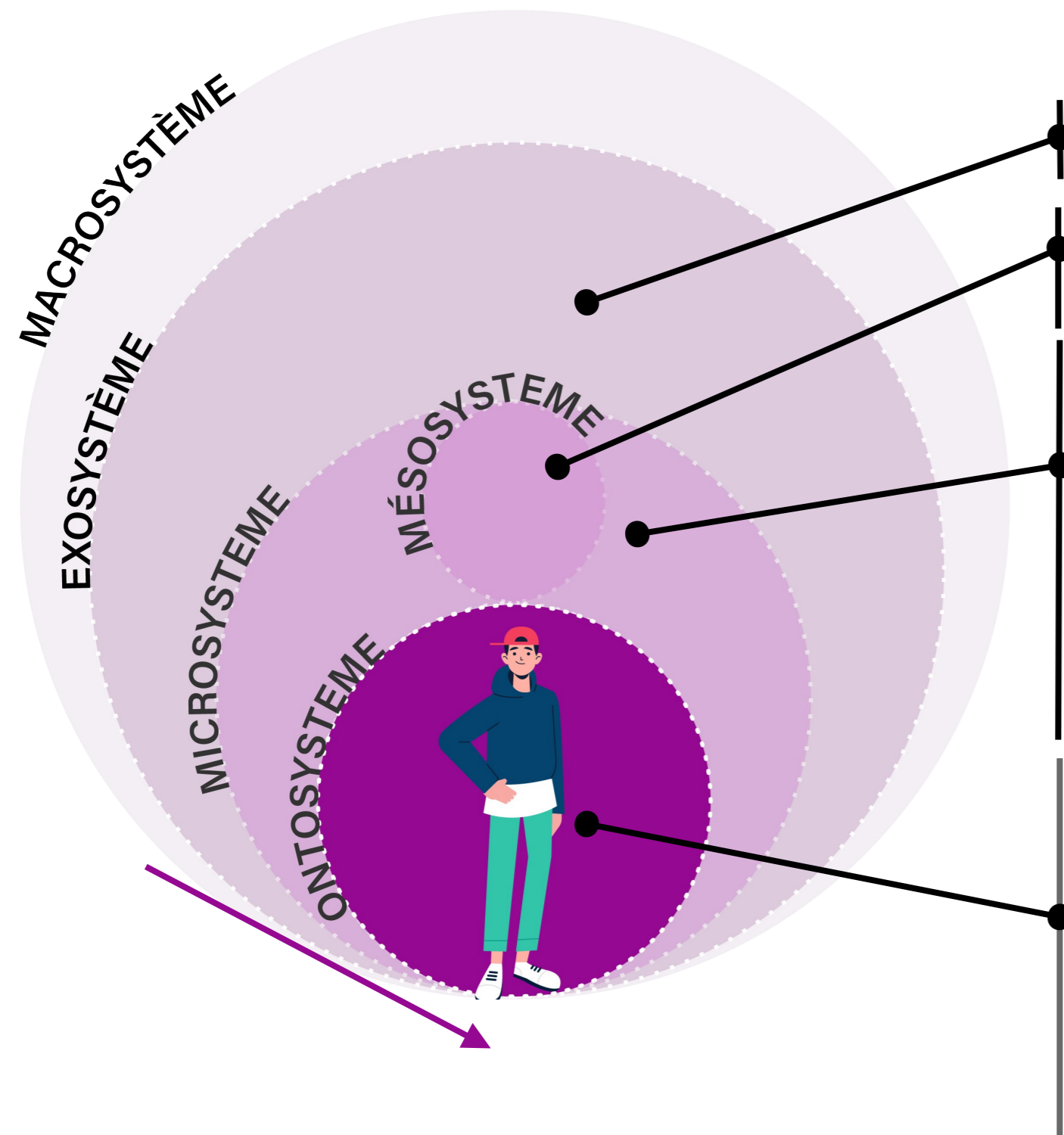
- Bon niveau de judo
- Appétence pour les jeux vidéos
- Remobilisation, engagement et autonomisation
- Connaissance de soi et redéfinition du projet professionnel
- Intérêt pour la recherche en chimie
- Pression à la réussite (maintien de la bourse, enjeux familiaux)
- **Exploration des possibilités professionnelles, persévérance**
- **Développement des compétences métacognitives**

DEUXIÈME ANNÉE D'ACCOMPAGNEMENT : SOUTIEN AU DÉVELOPPEMENT DES COMPÉTENCES ACADÉMIQUES



# Le modèle écosystémique comme grille de lecture des situations accompagnées

**L1 CHIMIE**



Formation des personnels / enseignants référents sur le soutien aux apprentissages

Articulation avec les assistantes sociales

Co-accompagnement - échanges (Conseiller réussite / enseignant référent)

- Famille éloignée, parents d'origine étrangère, fratrie, 1<sup>er</sup> à aller à l'université
- Groupe de pairs pour jouer en ligne
- Récemment séparé
- Job étudiant
- Pas de groupes d'amis dans la faculté de chimie

Accompagnement par le conseiller à la réussite (échanges réguliers)

Accompagnement par un enseignant référent

- Bon niveau de judo
- Appétence pour les jeux vidéos
- Remobilisation, engagement et autonomisation
- Connaissance de soi et redéfinition du projet professionnel
- Exploration des possibilités professionnelles, persévérance
- Développement des compétences métacognitives
- Intérêt pour la recherche en chimie
- Pression à la réussite (maintien de la bourse, enjeux familiaux)

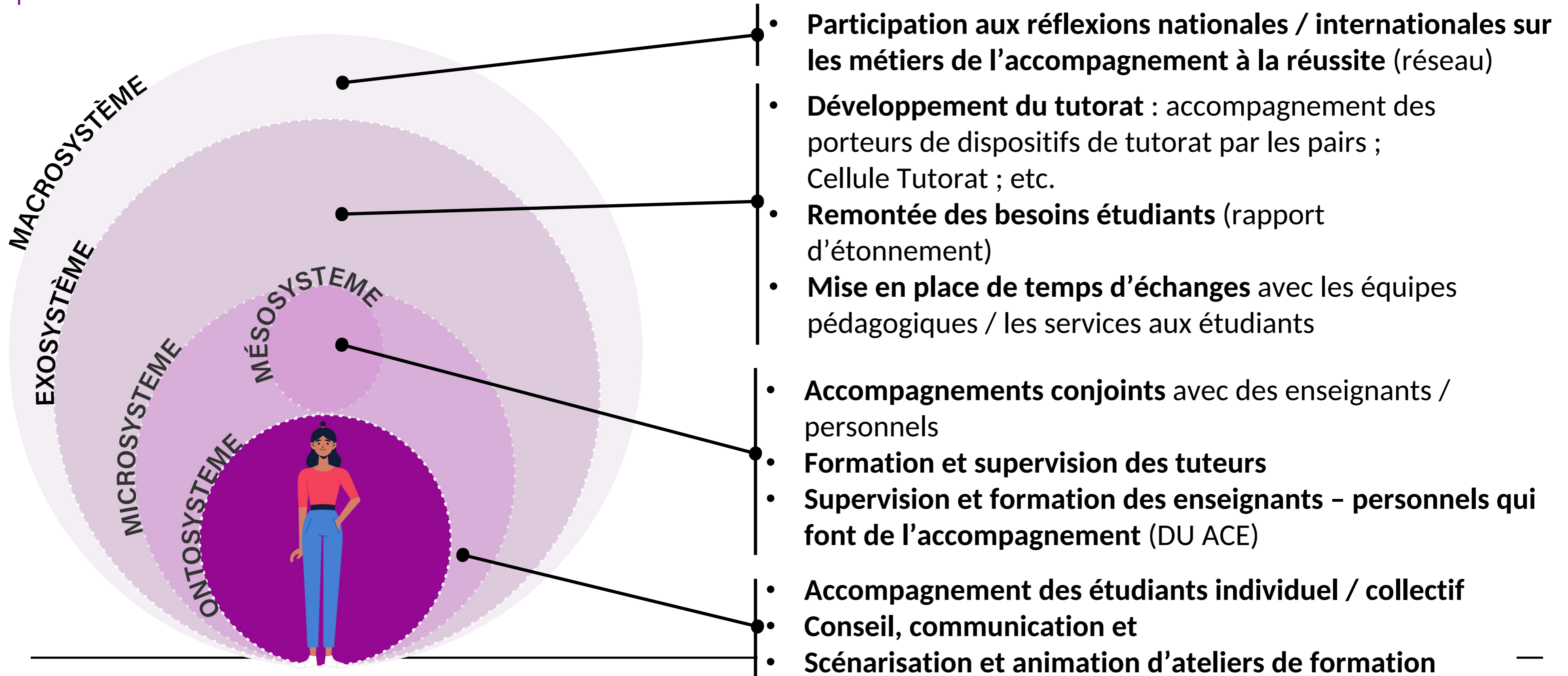
**TROISIÈME ANNÉE D'ACCOMPAGNEMENT : RELAI VERS DU SOUTIEN DISCIPLINAIRE**

## Le modèle écosystémique comme grille de lecture des situations accompagnées



- Aujourd'hui : S3 validé (Faculté de Chimie)
- Réussite à chaque semestre
- Importantes capacités réflexives ; prise de recul sur soi
- Développement des compétences du métier d'étudiant
- Sortie des dispositifs d'accompagnement

# Le modèle écosystémique pour penser le dispositif d'accompagnement individualisé : Proposition de cadrage du métier de Conseiller à la réussite



# En conclusion

- Nous faisons l'hypothèse qu'ouvrir le champ d'action du conseiller à la réussite au-delà du seul accompagnement individualisé, permet de contribuer au développement d'un écosystème d'accompagnement à la réussite.
- Réciproquement, développer un écosystème d'accompagnement, favorise l'accompagnement individualisé (cercle vertueux).
- Tendre vers une **conception centrée sur l'accompagnement des étudiants et sur la mise en place d'un écosystème d'accompagnement** = c'est non seulement accompagner l'étudiant dans son adaptation à l'écosystème et s'appuyer sur le système pour soutenir sa réussite mais c'est également **contribuer à l'évolution de l'écosystème**.
- À notre sens, cela ne peut se construire que dans le temps et à l'aide d'une équipe.
- **Le modèle écosystémique semble pertinent pour penser le cadrage des dispositifs / services d'aide à la réussite, au-delà du métier de conseiller à la réussite.**
- Mais, comment mettre en place cet écosystème d'accompagnement tout en garantissant le cadre (confidentialité, limites / périmètres) ?

# Références bibliographiques

- Annot, E., Bobineau, C., Daverne-Bailly, C., Dubois, E., Piot, T. & Vari, J. (2019). Politiques, pratiques et dispositifs d'aide à la réussite pour les étudiants des premiers cycles à l'université : bilan et perspectives. Paris. Cnesco.
- Bronfenbrenner, U. (1979). The ecology of human development : experiments by nature and design. Cambridge, MA: Harvard University Press.
- Bronfenbrenner, U. (1994). Ecological models of human development. International encyclopedia of education, 3(2), 37-43.
- De Clercq, M., Jacquemart, J., Salmon, A., & Bachy, S. (2022). Favoriser l'évaluation des pratiques d'accompagnement de l'étudiant dans l'enseignement supérieur: entre clarification conceptuelle et discussion méthodologique 1. Revue des sciences de l'éducation, 48(3).
- Serge Dupont, Mikaël De Clercq et Benoit Galand, « Les prédicteurs de la réussite dans l'enseignement supérieur », Revue française de pédagogie, 191 | 2015, 105-136.
- Leaf Zhang, Y. (2018). Using Bronfenbrenner's Ecological Approach to Understand Academic Advising with International Community College Students. Journal of International Students, 8(4), 1764–1782.

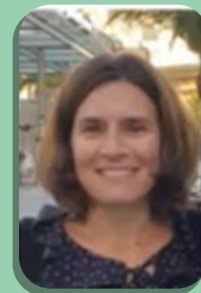
Pérenniser les services  
d'accompagnement à la réussite :  
un enjeu d'évaluation et de choix  
(politiques)

# Université d'Angers – Pôle accompagnement à la réussite

- I- De la prescription à l'inclusion
- II - Un écosystème des interdépendances, des interactions
- III- Objectifs à moyens termes

# Pôle accompagnement

## Sciences- Thélème



**Charlotte CHARLET**  
Chargée d'accompagnement



**Mathias VERSILLE**  
Chargé d'accompagnement

## IUT



**Coraline CHESNEAU**  
Chargée d'accompagnement



**Sonia OLIVIER**  
Chargée d'accompagnement

## LLSH- Thélème



**Béatrice DAVY**  
Chargée d'accompagnement



**Elodie ORENGIA**  
Chargée d'accompagnement



**Maeva HETREAU**  
Chargée d'accompagnement

## Esthua



**Mathilde MORILLON**  
Chargée d'accompagnement



**Anna REYMONDEAUX**  
Responsable



**Sophie LEHAY**  
Gestionnaire administrative

## Relais Handicap



**Marlène TOUZEAU**  
Coordinatrice



**Anne-Lise DAILLER**  
Chargée d'accompagnement des étudiants salariés



**Julie CHARLES**  
Ingénieure pédagogique pour l'accessibilité numérique



**Aline KOPPE**  
Assistante Vie Universitaire

## Campus de Cholet



**Gwenaelle MINGOT**  
Chargée d'accompagnement

## Santé



**Mélody TREMBLAIS**  
Chargée d'accompagnement



**Claire LEPETIT**  
Chargée d'accompagnement

## DEG- Thélème



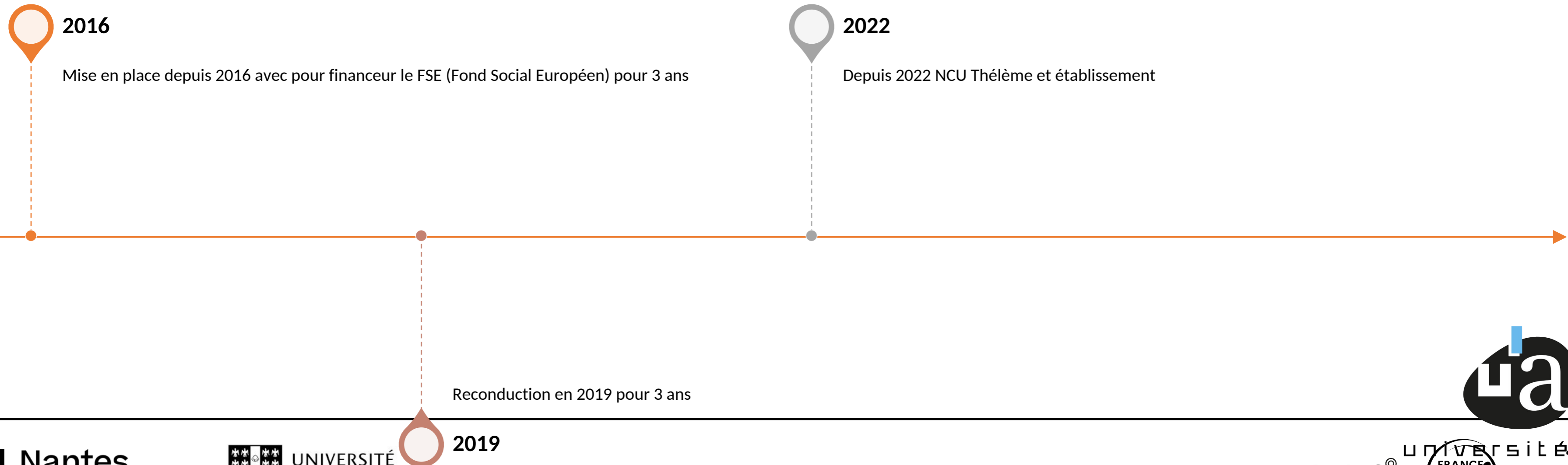
**Anna VARDANYAN**  
Chargée d'accompagnement



**Claire GOUBEAU**  
Chargée d'accompagnement



# L'accompagnement en 2023-2024



# Direction des enseignements, de la vie étudiante et des campus

**Vices-présidents**  
Isabelle MATHIEU  
Laurent BORDET  
Ilyas BARBAUD



**DGS adjoint**  
Michel VERON

**Directrice**  
Emmanuelle RAVAIN

**Assistantes de direction**  
Cécilia GUINARD  
Christine DAVID (Chronotime)

**Directeurs adjoints**  
Albéric BAUMARD  
Olivier BONNEFOY

**Pôle Enseignements**  
Albéric BAUMARD

**Pôle Accompagnement**  
Anna REYMONDEAUX

**Pôle Vie des Campus**  
Olivier BONNEFOY

**Gestion Administrative**  
Sophie LEHAY

**Gestion administrative**  
Isabelle MALBRANQUE

**Service FORMATION**

**Service SCOLARITE EXAMEN**

**Service ACCOMPAGNEMENT**

**Relais HANDICAP**

**INFOCAMPUS**  
Action sociale étud.

**Vie des personnels**

**Vie Associative**  
Parenthèse

**Approche par Compétences**  
Marine GAUTHIER  
Julie LABREGERE  
\*Virginie CLAVREUL

**Responsable**  
Véronique CHAMARD

**Chargées accompagnement**  
**ESTHUA**  
Mathilde MORILLON  
**DEG**  
Anna VARDANYAN  
Claire GOUBEAU  
**SCIENCES**  
Charlotte CHARLET  
Mathias VERSILLE  
**IUT**  
Coraline CHESNEAU  
Sonia OLIVIER  
**LLSH**  
Maeva HETREAU  
Elodie ORENGIA  
Béatrice DAVY  
**CHOLET**  
Gwenaëlle MINGOT  
**SANTE**  
Claire LEPETIT  
Mélody TREMBLAIS (remplacement)

**Coordinatrice**  
Marlène TOUZEAU

**Responsable**  
Elisabeth HERBERT

**Responsable**  
Catherine AUBRY

**Responsable**  
Amandine GIRARD

**SMAF**  
Alexandra DELACROIX  
Marie FONTAINE  
Léa LANGEVIN  
Anaïs BODIN  
Eric BOURCIER (DDN)  
Lucille GILLE  
Charlène PROUST

**Gestionnaire scolarité**  
Sylvain STEPHAN  
Sophie ROCHEFEUILLE  
Valérie WATTIER

**Chargée d'accomp**  
Anne Lise DAILLER

**Chargée de projets**  
Lucille METAYER

**Chargée de projets**  
Claire BAREAU

**Chargé de projets**  
Nathan DAVODEAU

**Gestionnaire examen**  
Christine DAVID

**Accessibilité numérique**  
\*Julie CHARLES

**Service civique**  
Karima NAHLI

**Service civique**  
Eve NAUD

**AVU**  
Aline KOPPE

# I- De la prescription à l'inclusion

- État des lieux : sous-dotations chroniques de l'établissement – l'accompagnement résulte d'une volonté politique
- Aujourd'hui : taux de réussite 52,1% (valeur ajoutée 12,6%). Publics accompagnés = taux de réussite +50%
- Au départ (2016) => logique prescriptive
- Au fil des années => expertise, autonomie, inclusion, réflexivité (mise en abîme permanente)
- Pas de réponse unique =>>> diversité à tous les égards
- Stabilité politique qui a permis une continuité et une stabilisation du pôle

# II- Un écosystème, des interdépendances, des interactions

- Une œuvre collective implication de tous les services, toutes les équipes etc.)
- Connaitre les étudiant.e.s
- Favoriser les liens entre pédagogie et réussite
- Définir les champs d'actions
- Funambule (directions, services, projets)
- Exemple : absences // congé menstruel
- Accompagner au changement les équipes pédagogiques et administratives
- Service d'amélioration continue

# III- Objectifs à moyens termes

- Professionnaliser le métier
- Structurer les services
- Structurer le portage politique
- Communiquer rendre lisible et visible pour tout le monde
- Se saisir des évolutions de l'ESR : individualisation + APC
- Favoriser l'évaluation

# SWOT Accompagnement

## FORCES

INTERNE

- NCU Thélème travail entre actions (notamment 2 et 4) =>> référentiel tuteurs, séances méthodo APC, engagement étudiant, accompagnement à la réflexivité
- CPRE + RSE + Direction des études + cadrages CFVU
- Pôle structuré, équipe de chargé.e.s d'accompagnement
- Taux de réussite, prévention du décrochage (52,1% VA = 12,6)
- Les différents tutorats définis dans Thélème en lien avec les évolutions de l'ESR (individualisation, besoins spécifiques etc.)
- Des contextes différents entre Universités et composantes qui permettent de se nourrir
- Formation tutrices.eurs, liens entre pairs
- Acquisition d'une expertise sur les publics et l'accompagnement au fil des années
- Bonne identification dans l'environnement universitaire, ancrage des actions et des personnes. Travail avec les autres services (SSU, SUIO-IP, SUAPS, etc.)
- Soutien des équipes et des composantes, l'accompagnement fait partie intégrante des pratiques =>>> politique établissement

## FAIBLESSES

- Réaliser une communication sur le projet et pour valoriser les actions
- Inertie quant au pilotage du projet pendant plusieurs mois/années
- Équipes pédagogiques parfois démunies (diversités des publics) et manquant de temps
- Acculturation aux questions d'inclusion et de pédagogie
- Pas d'intégration dans les maquettes, EDT (1/2 journée banalisée), difficulté de valorisation engagement étudiant
- Manque de moyens humains sur la valorisation de l'engagement étudiant dans la formation
- Définition de la réussite, évaluation de l'impact, les indicateurs, manque d'enquêtes qualitatives
- Difficulté des publics accompagnés à identifier leurs besoins et à adhérer à la démarche.
- Outil de suivi et d'accompagnement
- Pas de département de sociologie ni de sciences de l'éducation, pas d'observatoire de la réussite
- Rigidité organisationnelle, fonctionnement politique des universités

## OPPORTUNITES

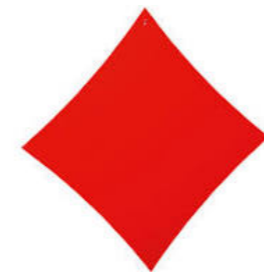
EXTERNE

- Changement de gouvernance UA
- Évolutions de l'ESR (Direction des études, contrat pédagogique, individualisation loi ORE, APC, Engagement, TEDS, Atypie Friendly etc.)
- Les autres NCU, l'intérêt des autres universités pour la réussite et l'accompagnement. (Bordeaux, Nantes, Strasbourg...)
- Valorisation de l'Engagement + TEDS
- Métier qui intéresse chargé.e.s d'accompagnement => création d'une formation afférente
- Règlement des études et des évaluations

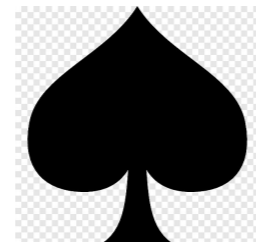
## MENACES

- Changement de gouvernance UA, les élections en général
- Le contexte budgétaire
- La fin du projet, incertitude sur la pérennisation des actions
- Go no go
- Chute du taux de réussite

Merci de votre écoute



Quel positionnement et quelles activités pour ces professionnels ?



En tant qu'enseignant.e, que puisse-je attendre de ces services ?



Comment évaluer les actions de ces activités et métiers ? Quels indicateurs utiliser ?



A quoi pourrait ressembler l'accompagnement à la réussite d'ici 5 à 10 ans ?

IN

U