

## Proposition de communication individuelle

**Titre : Perception par les étudiants des dispositifs d'aide à la réussite**

**Auteurs (5 maximum) :**

Kennel Sophie, Université de Strasbourg, Strasbourg, France, [sophie.kennel@unistra.fr](mailto:sophie.kennel@unistra.fr)

Redon Laurence, Université Toulouse-Jean-Jaurès, Toulouse, France, [laurence.redon@univ-tlse2.fr](mailto:laurence.redon@univ-tlse2.fr)

Knaebel Alexandra, Université de Strasbourg, Strasbourg, France, [alexandra.knaebel@unistra.fr](mailto:alexandra.knaebel@unistra.fr)

**Mots-clés (3 à 6) :** Aide à la réussite étudiante ; Dispositifs ; Perception des étudiants

**Type de texte soumis (au choix)**

- Texte court (500 mots, hors références)
- Texte long (2000 mots, hors références)

**Type de communication**

- Présentation d'une recherche
- Présentation d'un dispositif
- Retour d'expérience sur une initiative

### Présentation

Les universités sont confrontées depuis plusieurs décennies au défi majeur de la réussite étudiante, qu'il s'agisse de soutenir l'accès aux diplômes d'enseignement supérieur ou d'accompagner des parcours d'études, personnels et professionnels satisfaisants. Différentes politiques ministérielles se sont succédées sur cette question, comme en France le Plan Réussite en licence (Perret, 2015) et plus récemment la loi Orientation et Réussite des Étudiants (ORE) de 2018 (Aimé, Bézagu, & Caillot, 2020). La crise sanitaire de 2020-21, avec une forte prise de conscience des difficultés et des besoins étudiants, a elle aussi marqué une avancée importante dans la mise en œuvre d'actions pour soutenir la persévérance et la qualité des apprentissages (Denami & Kennel, 2022). La réussite étudiante est aujourd'hui un objet largement étudié et la littérature scientifique internationale apporte des éléments de compréhension sur les facteurs explicatifs des parcours étudiants et des éléments de connaissance sur la mise en œuvre et parfois les effets des politiques nationales et locales (Frenay, De Clercq, & Roland, 2019 ; Michaut, 2023).

Notre étude s'intéresse à la perception par les étudiants des dispositifs pour favoriser la réussite étudiante. Quelle connaissance ont-ils des dispositifs de soutien proposés au sein de leur établissement ? Comment s'en emparent-ils ? Avec quel ressenti de leur expérience d'apprentissage et d'accompagnement ? Notre hypothèse est que ces dispositifs d'aide à la réussite restent peu connus par leurs cibles et que les usages en sont limités, en particulier par les étudiants et les étudiantes qui en auraient le plus besoin.

Nous avons mené une enquête auprès de l'ensemble de la population de 1<sup>ère</sup> année d'études supérieures d'une université du Grand Est de la France. 28 questions portaient sur leur perception de leur parcours d'orientation vers et dans l'enseignement supérieur, ainsi que sur l'expérience vécue de leur 1<sup>ère</sup> année d'études. 6156 réponses complètes ont été obtenues au 30 juin 2023, ce qui représente 45 % de la population interrogée. Nous exploitons pour cette communication les questions sur la connaissance et l'expérience des dispositifs d'aide à la réussite, en les croisant avec d'autres variables comme le bilan d'orientation qu'ils dressent ou les difficultés qu'ils rencontrent.

Nos résultats, en cours de traitement, nous éclairent sur les usages et non-usages des dispositifs. Ceux-ci sont globalement bien connus par la population étudiante puisque 60% de nos répondants connaissent un ou plusieurs dispositifs d'aide à la réussite, ce taux étant toutefois disparate selon les populations étudiantes, i.e. les cursus, puisqu'il varie de 17,5% pour la population étudiante des cursus courts professionnalisants à 87,2% pour la population inscrite dans les cursus en santé soumis à une sélection à l'issue de la 1<sup>ère</sup> année. Si nous prenons l'exemple du conseil à la réussite (882 réponses), nous constatons que 84% des répondants n'utilisent pas ce service. Les raisons avancées sont l'absence de besoin pour 83% des personnes ayant répondu à cette question, le manque de temps pour 11%, le fait que le service ne répondait pas à leurs attentes pour 6%. Pour les 16% de répondants utilisant le service, le taux de satisfaction (« utile » et « très utile ») est de 79%. L'exemple de l'usage d'une plateforme Moodle, qui est l'outil le plus connu quelles que soient les populations, interroge sur l'attractivité du dispositif selon le recours à un tiers ou non et selon le degré de liberté d'usage. Analyser le sentiment de sécurité que peut apporter la mise à disposition des outils d'aide à la réussite mais aussi le levier que représentent la facilité et la liberté d'usage pour amener les étudiants à s'en emparer est l'un des axes d'étude proposé. Parallèlement, approfondir le traitement statistique qui croisera ces données avec d'autres variables sur les profils des répondants et le bilan qu'ils font de leur parcours constitue un second, que nous pourrions présenter lors du colloque en avril 2024.

### *Axe 3 : Diversité et dispositifs d'accompagnement*

#### **Références**

- Aimé, P., Bézagu, P., & Caillot, M. (2020). *Mesure de la réussite étudiante en licence au regard de la mise en œuvre de la loi ORE Une approche par les crédits ECTS Volet*. Ministère de l'enseignement supérieur, de la recherche et de l'innovation. Repéré à <https://www.enseignementsup-recherche.gouv.fr/fr/mesure-de-la-reussite-etudiante-au-regard-de-la-mise-en-oeuvre-de-la-loi-ore-2018-2019-47521>
- Denami, M., & Kennel, S. (2022). Quel engagement dans les dispositifs techno-pédagogiques pour la réussite étudiante ? Communication présentée au QPES 2022 « (S')engager et pouvoir (d')agir », La Rochelle. Repéré à <https://qpes2021.sciencesconf.org/359103>
- Frenay, M., De Clercq, M., & Roland, N. (2019). Réussir et persévérer dans l'enseignement supérieur : Apports des recherches pour la compréhension et l'intervention. Repéré à <https://dial.uclouvain.be/pr/boreal/fr/object/boreal%3A219326>
- Michaut, C. (2023). État des recherches en économie et en sociologie sur la réussite universitaire. *Recherches en éducation*, (52). <https://doi.org/10.4000/ree.11961>
- Perret, C. (2015). *Le Plan Réussite en Licence*. (S.l.): Éditions Universitaires de Dijon. Repéré à <https://shs.hal.science/halshs-01165070>

3, 4 & 5 avril 2024

# Diversité et réussite[s]

dans l'enseignement supérieur

# Perception par les étudiants des dispositifs d'aide à la réussite

Kennel Sophie, Université de Strasbourg, Strasbourg, France, [sophie.kennel@unistra.fr](mailto:sophie.kennel@unistra.fr)

Redon Laurence, Université Toulouse-Jean-Jaurès, Toulouse, France, [laurence.redon@univ-tlse2.fr](mailto:laurence.redon@univ-tlse2.fr)

Knaebel Alexandra, Université de Strasbourg, Strasbourg, France, [alexandra.knaebel@unistra.fr](mailto:alexandra.knaebel@unistra.fr)

# Plan

- Contexte de l'étude
- Savoirs scientifiques
- Méthodologie
- Résultats de l'enquête
- Discussion : dispositifs et sécurisation des parcours
- Conclusion

# Contexte d'étude

## La réussite étudiante en France

- Problématique persistante de la persévérance et de la réussite

### Obtention de la licence

#### Bacheliers 2018 inscrits en première année de licence

**35,6 %** ont obtenu leur diplôme en trois ans

**11,3 %** en quatre ans

(Klipfel, 2023)

#### Par série du baccalauréat

**53,9 %** baccalauréat général (82,2 % des bacheliers inscrits en L1)

**17,5 %** baccalauréat technologique (13,0 % des bacheliers inscrits en L1)

**7,7 %** baccalauréat professionnel (4,9 % des bacheliers inscrits)

(Klipfel, 2023)

### Obtention d'un diplôme de niveau au moins bac+5

**37 %** enfants de parents cadres

**6 %** enfants des ménages à dominante ouvrière ou sans emploi

(INSEE, 2023)



# Contexte d'étude

## Des politiques nationales et locales

- Politiques nationales et locales en faveur de la réussite étudiante

### Loi Orientation et réussite étudiants (2018)

- Réforme de l'accès à l'enseignement supérieur : ParcourSup, etc.
- Conditions d'études améliorées : logements, baisse des droits d'inscription, etc.
- Réforme du 1er cycle : dispositifs de réussite, personnalisation, places supplémentaires, etc.

### Financement sur appels à projets

Dont aujourd'hui

- Nouveaux cursus universitaires
- Appels internes aux établissements

Développement des travaux de recherche...

# Cadrage théorique

Un sujet riche de recherche

- Recherches sur les parcours

- Orientation
- Décrochage
- Insertion professionnelle

- Recherches sur les apprentissages

- Formes
- Perceptions
- Effets

- Recherches sur les dispositifs

- Tutorat
- Outils de remédiation

- Recherches sur les pratiques pédagogiques

- Effets de la pédagogie sur les apprentissages
- Développement professionnel des enseignants



# Cadrage théorique

## Une thématique toujours en tension

- La démocratisation de l'enseignement supérieur et l'université en crise
  - Massification ; Musselin, 2022
  - Les difficultés de l'université française (Hugrée et Poullaouec, 2022)
- Vers une approche dynamique des parcours de réussite
  - Impact du profil d'entrée sur le processus de réussite (Romainville et Michaut, 2012)
  - Incidence du parcours et de l'expérience d'études sur la réussite (De Clercq, 2023)
- Et toujours, le métier de l'étudiant
  - Compétences de l'étudiant, affiliation (Coulon, 2004)
  - Adhésion et effets des dispositifs pour la réussite (Annoot *et al*, 2029 ; Perret et de Clercq, 2022)

# Problématique

Étude de la perception par les étudiants des dispositifs pour favoriser la réussite étudiante :

- Quelle connaissance ont-ils des dispositifs de soutien proposés au sein de leur établissement ?
- Comment s'en emparent-ils ?
- Avec quel ressenti de leur expérience d'apprentissage et d'accompagnement ?

# Hypothèse

Malgré le changement de représentations sur la réussite étudiante et le développement d'actions :

- Les dispositifs d'aide à la réussite restent peu connus par leurs cibles
- Les usages sont limités, en particulier par les étudiants et les étudiantes qui en auraient le plus besoin

# Méthodologie

- Enquête auprès de l'ensemble de la population de 1ère année d'études supérieures de l'Université de Strasbourg
  - Population de 13 680 personnes
- Questionnaire en ligne - 28 questions
  - Perception de leur parcours d'orientation vers et dans l'enseignement supérieur
  - Expérience vécue de leur 1ère année d'études
  - Questions sur la connaissance et l'expérience des dispositifs d'aide à la réussite
- 6 156 réponses complètes ont été obtenues
  - 45 % de la population interrogée
- Traitement des données , tris croisés
  - ORESIPE (Observatoire régional de l'enseignement supérieur et de l'insertion professionnelle des étudiants)
  - Équipe de recherche

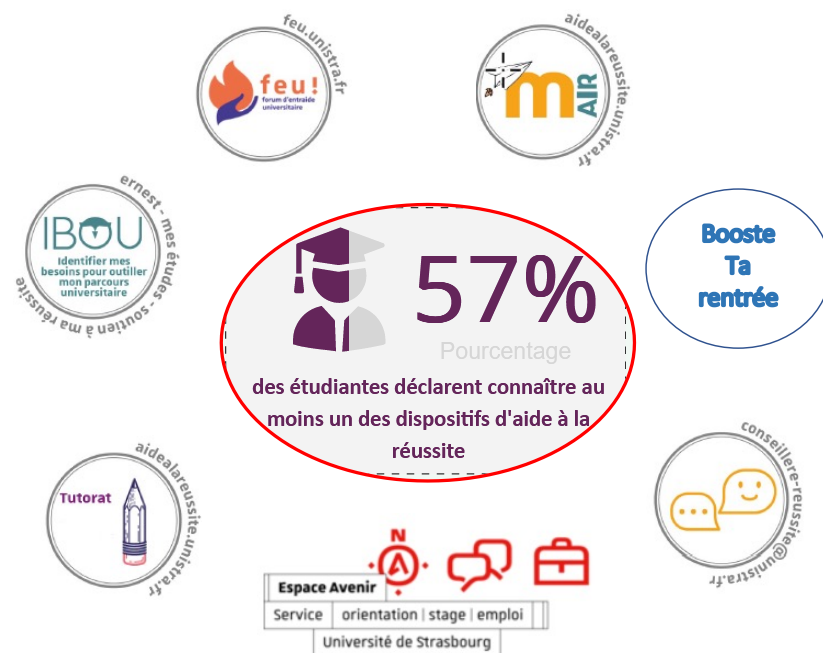
# Résultats de l'enquête

## • Les dispositifs

- La liste des dispositifs d'aide à la réussite sur laquelle les étudiants étaient amenés à se prononcer ne concernait que des dispositifs mis en place à l'échelle de l'établissement (et non propres à une formation)
  - Plateforme numérique (cours, auto-formation, quiz, etc.)
  - Tutorat (par les pairs ou non)
  - Entretien avec les conseillers à l'orientation
  - Entretien avec les conseillers à la réussite
  - Outil d'évaluation des besoins (IBOU)
  - Plateforme d'annonces et de mise en relation (FEU !)
  - Accompagnement pour l'accueil et l'intégration à l'université (BOOSTE TA RENTRÉE).

## • Connaissance des dispositifs

- 57% des étudiants déclarent connaître au moins 1 dispositif



# Résultats de l'enquête

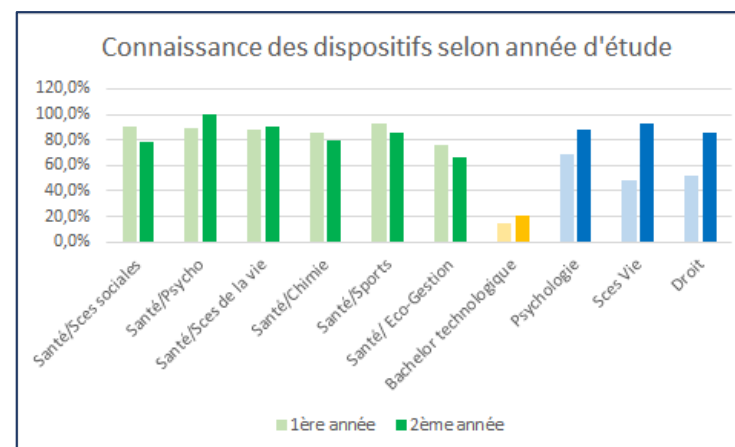
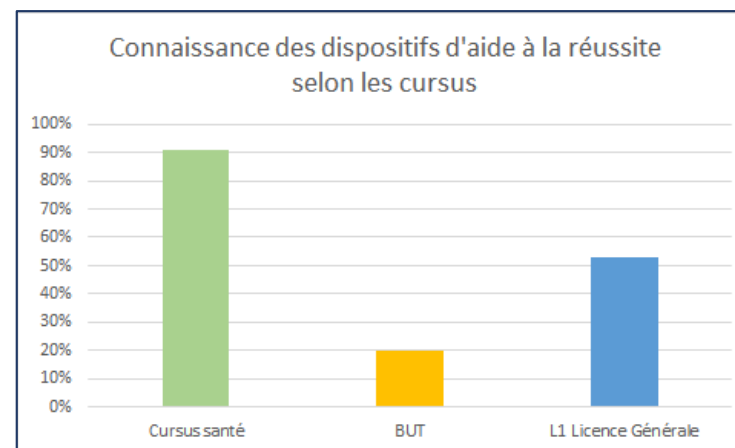
## • Connaissance des dispositifs

- diffère selon :
  - La formation
    - » 91% des étudiants dans le cursus Santé
    - » 53% des étudiants en Licence Générale
    - » 20% des étudiants dans le cursus Bachelor Universitaire de Technologie.
  - La progression dans le cursus
    - » Connaissance accrue des dispositifs en 2ème année de cursus (hors santé)
  - Le profil de l'étudiant
    - » Seuls 17% des étudiants issus de la filière technologique du bac connaissent les dispositifs
    - » 79% des étudiants issus de la filière générale du bac connaissent les dispositifs



Quelle communication et promotion des dispositifs ?

Quelle finalité d'usage selon le cursus et le profil de l'étudiant ?



# Résultats de l'enquête

## • Usage des dispositifs d'aide à la réussite

- Outils privilégiés : le tutorat et la plate-forme Moodle AIR
  - Outils « clés en main »
  - Outils « génériques » pour une promotion
  
- Dispositifs les moins utilisés : IBOU permettant une auto-évaluation pour identifier les besoins et outiller l'étudiant dans son parcours universitaire et Entretiens avec un conseiller à la réussite
  - Démarche volontariste
  - Aide personnalisée

Moyenne des étudiants ayant eu recours à un des dispositifs d'aide à la réussite



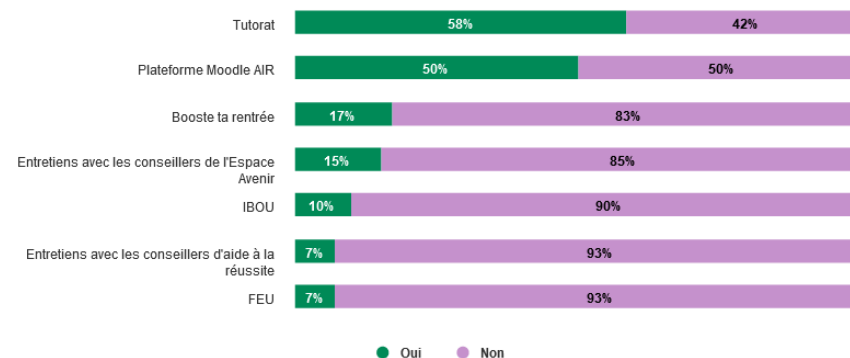
# alors que 5,7/10 connaissent les dispositifs

→ 3,6/10 étudiants issus de la filière technologique

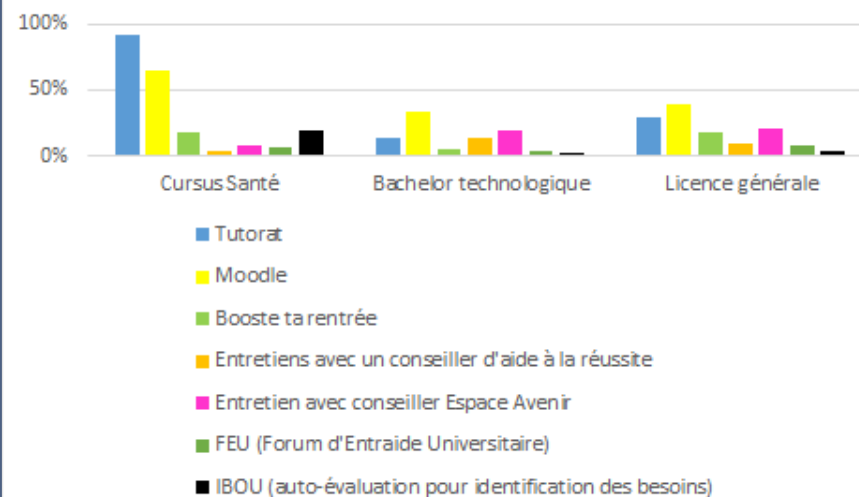
→ 2,6/10 étudiants issus de la filière générale [qui pourtant, connaissent + l'existence des dispositifs]

→ Prévalence des étudiants dans les filières scientifiques [79% en physique / 19% en STAPS]

Recours à l'un des dispositifs d'aide à la réussite





Usage des dispositifs selon les cursus



# Résultats de l'enquête

## Dispositifs versus besoins

○ Dispositifs connus mais non mobilisés :

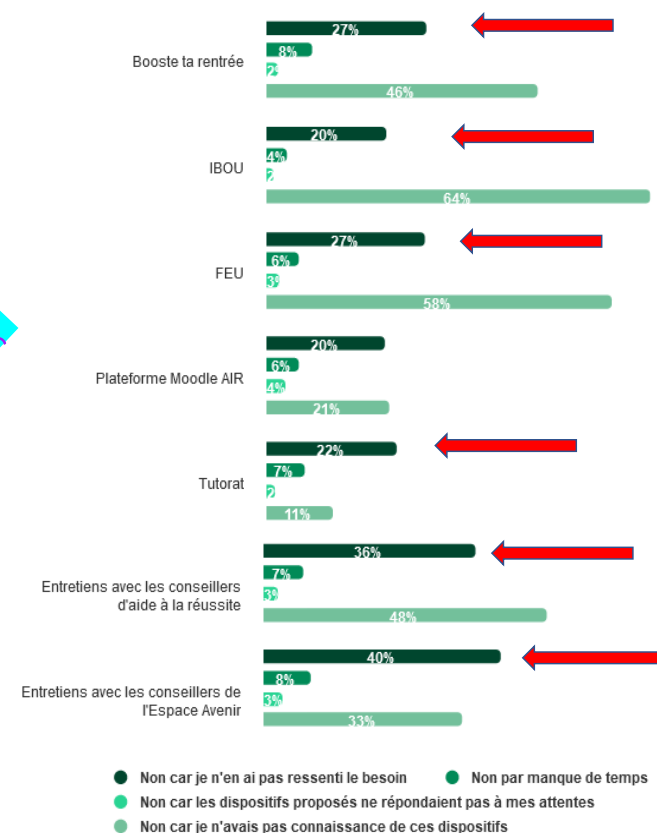
- Besoin non ressenti **+++**
- Manque de temps 
- Dispositif non adapté 

## Dispositifs versus satisfaction de la formation

- 77% des étudiants de 1ère année sont satisfaits de la formation
  - 66,6% en santé → 85,8% en BUT
- 6,2/10 étudiants sont satisfaits de l'accompagnement et des apports de la formation
  - 6,9/10 indiquent que les enseignants sont disponibles pour répondre aux questions

Tous cursus confondus

Recours à l'un des dispositifs d'aide à la réussite = Non 





# Discussion

## Dispositifs et sécurisation des parcours

- Le recours aux dispositifs d'aide à la réussite semble d'autant plus plébiscité que l'enjeu de réussite est « imminent ».
- Le recours est inversement proportionnel au degré d'accompagnement de l'étudiant.
- Le recours aux dispositifs est moins un acte « préventif » que « curatif ».
- L'existence de dispositifs d'aide à la réussite génère un effet sécurisant.

# Discussion

## Un usage toujours limité

- **Un problème persistant de notoriété des dispositifs**

- Dépend des dispositifs
- Des résultats à contextualiser

- **Des dispositifs compensatoires et pas assez intégrés**

- De la cohérence curriculaire
- Des cadres précis sur ce qui est attendu

- **Un manque de conscience de ses besoins**

- Auto-évaluation
- Positionnement

# Conclusion

## Perspectives de recherche et des actions

- **Un problème persistant de notoriété des dispositifs**

- A requestionner à la lumière des usages de l'information
- Mener des entretiens de compréhension

- **Des dispositifs compensatoires et pas assez intégrés**

- Éviter de cumuler les couches, de cloisonner
- Usage renforcé quand enseignants prescripteurs

- **Un manque de conscience de ses besoins**

- Systématiser les évaluations diagnostiques
- Travailler la réflexivité et l'autorégulation

# Références bibliographiques

- Aimé, P., Bézagu, P., & Caillot, M. (2020). *Mesure de la réussite étudiante en licence au regard de la mise en œuvre de la loi ORE Une approche par les crédits ECTS Volet*. Ministère de l'enseignement supérieur, de la recherche et de l'innovation. Repéré à <https://www.enseignementsup-recherche.gouv.fr/fr/mesure-de-la-reussite-etudiante-au-regard-de-la-mise-en-oeuvre-de-la-loi-ore-2018-2019-47521>
- Denami, M., & Kennel, S. (2022). Quel engagement dans les dispositifs techno-pédagogiques pour la réussite étudiante ? Communication présentée au QPES 2022 « (S')engager et pouvoir (d')agir », La Rochelle. Repéré à <https://qpes2021.sciencesconf.org/359103>
- Frenay, M., De Clercq, M., & Roland, N. (2019). Réussir et persévérer dans l'enseignement supérieur : Apports des recherches pour la compréhension et l'intervention. Repéré à <https://dial.uclouvain.be/pr/boreal/fr/object/boreal%3A219326>
- Michaut, C. (2023). État des recherches en économie et en sociologie sur la réussite universitaire. *Recherches en éducation*, (52). <https://doi.org/10.4000/ree.11961>
- Perret, C. (2015). *Le Plan Réussite en Licence*. (S.I.): Éditions Universitaires de Dijon. Repéré à <https://shs.hal.science/halshs-01165070>

UN