



HAL
open science

Des systèmes polyculture-élevage résiduels en zones céréalières d'AuRA qui développent les liens entre productions végétales et animales

Hélène Rapey, Cécile Cochetel, Nathalie Hostiou, Marie Houdart

► To cite this version:

Hélène Rapey, Cécile Cochetel, Nathalie Hostiou, Marie Houdart. Des systèmes polyculture-élevage résiduels en zones céréalières d'AuRA qui développent les liens entre productions végétales et animales. Les interactions culture-élevage, leviers de résilience des agricultures face aux crises du XXIème siècle ?, RMT Spicée 2024, Mar 2024, Montpellier, France. hal-04549729

HAL Id: hal-04549729

<https://hal.science/hal-04549729v1>

Submitted on 2 Jul 2024

HAL is a multi-disciplinary open access archive for the deposit and dissemination of scientific research documents, whether they are published or not. The documents may come from teaching and research institutions in France or abroad, or from public or private research centers.

L'archive ouverte pluridisciplinaire **HAL**, est destinée au dépôt et à la diffusion de documents scientifiques de niveau recherche, publiés ou non, émanant des établissements d'enseignement et de recherche français ou étrangers, des laboratoires publics ou privés.



Des systèmes polyculture-élevage résiduels en zones céréalières d'AuRA qui développent les liens entre productions végétales et animales



RAPEY Hélène
 COCHETEL Cécile
 HOSTIOU Nathalie
 HOUDART Marie

INRAE – UMR Territoires





 Colloque national du RMT SPICÉE
 Les interactions culture-élevage, leviers de résilience des agricultures face aux crises du XXIème siècle ?
 19 au 21 mars 2024

Contexte / l'élevage en zones céréalières d'AuRA

- EA plus spécialisées en polyculture et plus âgés
- EA spécialisées face à des impasses agronomiques, zootechniques, économiques, réglementaires
 - Céréaliculteurs et éleveurs échangent moins
 - Innovations collectives limitées

MAIS maintien de la petite part de surfaces utilisées pour les animaux

=> Des recouplages « invisibles » ou émergents entre culture et élevage ?



Colloque national du RMT SPICÉE
 Les interactions culture-élevage, leviers de résilience des agricultures face aux crises du XXIème siècle ?
 19 au 21 mars 2024

Des zones céréalières contrastées en AuRA

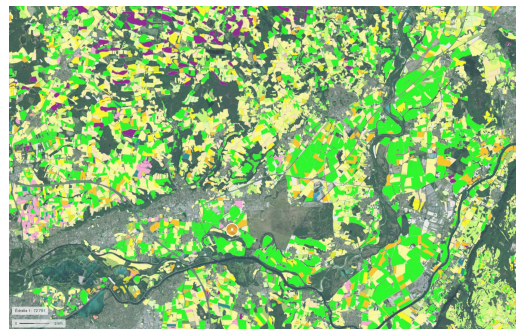
Cœur de Limagne / ouest

RPG 2021 / Varennes sur Morge - 63



Plaine de l'Ain / est

RPG 2021 / Balan - 01



□ Blé
■ Maïs

SAU moyenne d'exploitation (RA 2010) : 54 ha ↔ 82 ha

SAU déclarée en prairies (RPG 2018) : 25% ↔ 14%



Colloque national du RMT SPICEE
Les interactions culture-élevage, leviers de résilience des agricultures face aux crises du XXIème siècle ?
19 au 21 mars 2024

3

32 éleveurs enquêtés dans ces 2 zones

dans 24 communes

SAU / EA : 28 à 470 ha

Surface Prairies / SAU EA : 0 à 100 %

Animaux élevés / EA : vaches allaitantes/laitières,
brebis viande, chevaux, porcs, volailles



Pas de profil-type



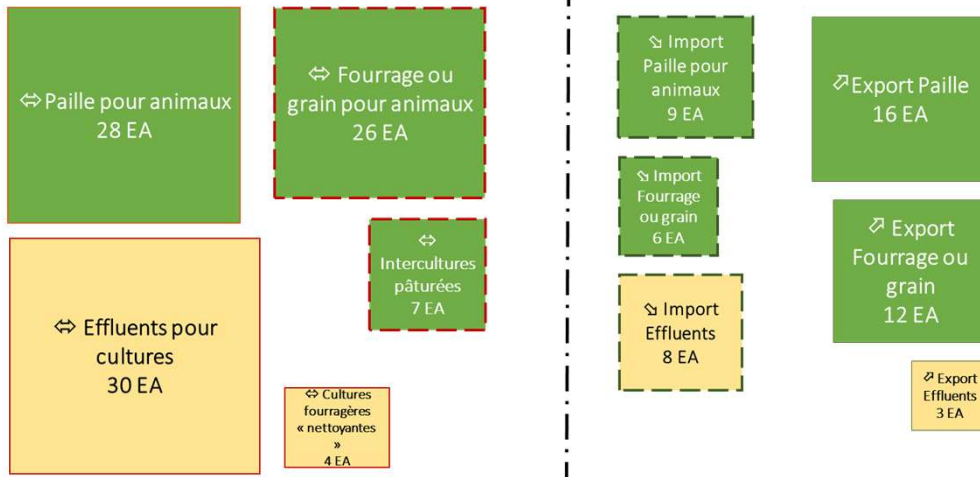
Colloque national du RMT SPICEE
Les interactions culture-élevage, leviers de résilience des agricultures face aux crises du XXIème siècle ?
19 au 21 mars 2024

4

➔ Diversification des pratiques liant élevage et cultures

INTRA-EA (↔ Transfert de matière)

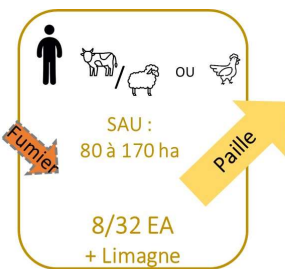
INTER-EA (↘ Import - ↗ Export de matière)



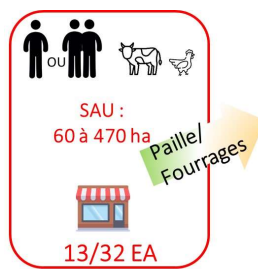
Colloque national du RMT SPICEE
Les interactions culture-élevage, leviers de résilience des agricultures face aux crises du XXIème siècle ?
19 au 21 mars 2024

➔ Trois types d'EA en terme d'échanges cultures-élevage

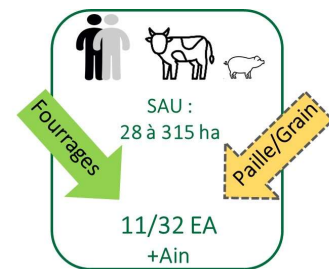
EA recourant à de la fumure extra-EA



EA cédant des végétaux

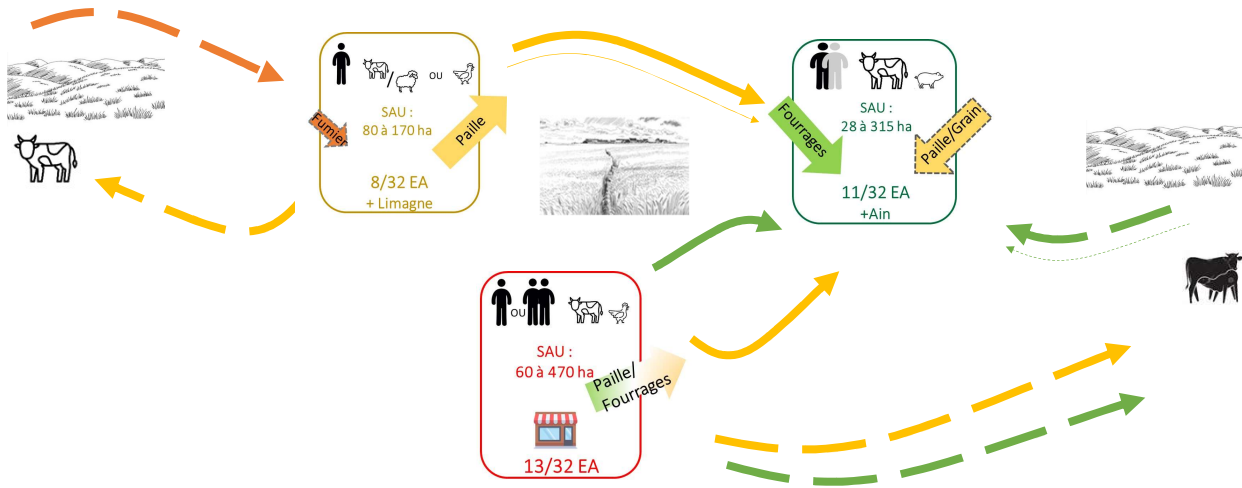


EA recourant à des végétaux extra-EA

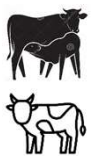


Colloque national du RMT SPICEE
Les interactions culture-élevage, leviers de résilience des agricultures face aux crises du XXIème siècle ?
19 au 21 mars 2024

→ Différents modes de sécurisation des EA qui s'articulent entre types de PCE ... et au-delà



→ Horizon + 10 ans = maintien des ateliers d'élevage



- ½ éleveurs / volume égal de production des herbivores
1/3 / augmentation du volume



- ¾ éleveurs / volume égal de production des granivores
¼ / augmentation du volume

Diversité des systèmes polyculture-élevage résiduels de zones céréalières

- avec **productions animales significatives**
avec **rapport au sol contrasté**
- avec **maintien** à court terme des **productions animales diversifiées**
et association de **circuits de commercialisation courts et longs**
et sans agrandissement du foncier
- avec développement du **multi-usage des surfaces cultivées**
et des **échanges de paille et fourrage**



**Besoins de connaissances et d'accompagnement
de cette pluralité de PCE en plaines céréalières**



Colloque national du RMT SPICEE
Les interactions culture-élevage, leviers de résilience des agricultures face aux crises du XXIème siècle ?
19 au 21 mars 2024

Merci pour votre attention



helene.rapey@inrae.fr



INRAE



Colloque national du RMT SPICEE
Les interactions culture-élevage, leviers de résilience des agricultures face aux crises du XXIème siècle ?
19 au 21 mars 2024