



HAL
open science

Résistance des cellules tumorales s-SHIP positives dans le modèle murin MMTV-Wnt1 de cancer du sein

Joséphine Louvieux, Xuefen Le Bourhis, Roland P Bourette

► **To cite this version:**

Joséphine Louvieux, Xuefen Le Bourhis, Roland P Bourette. Résistance des cellules tumorales s-SHIP positives dans le modèle murin MMTV-Wnt1 de cancer du sein. 15èmes Journées Scientifiques de la Cancéropôle Nord-Ouest, May 2023, Deauville, France. hal-04548629

HAL Id: hal-04548629

<https://hal.science/hal-04548629>

Submitted on 16 Apr 2024

HAL is a multi-disciplinary open access archive for the deposit and dissemination of scientific research documents, whether they are published or not. The documents may come from teaching and research institutions in France or abroad, or from public or private research centers.

L'archive ouverte pluridisciplinaire **HAL**, est destinée au dépôt et à la diffusion de documents scientifiques de niveau recherche, publiés ou non, émanant des établissements d'enseignement et de recherche français ou étrangers, des laboratoires publics ou privés.

Résistance des cellules tumorales s-SHIP positives dans le modèle murin MMTV-Wnt1 de cancer du sein

Joséphine Louvieux, Xuefen Le Bourhis, Roland Bourette

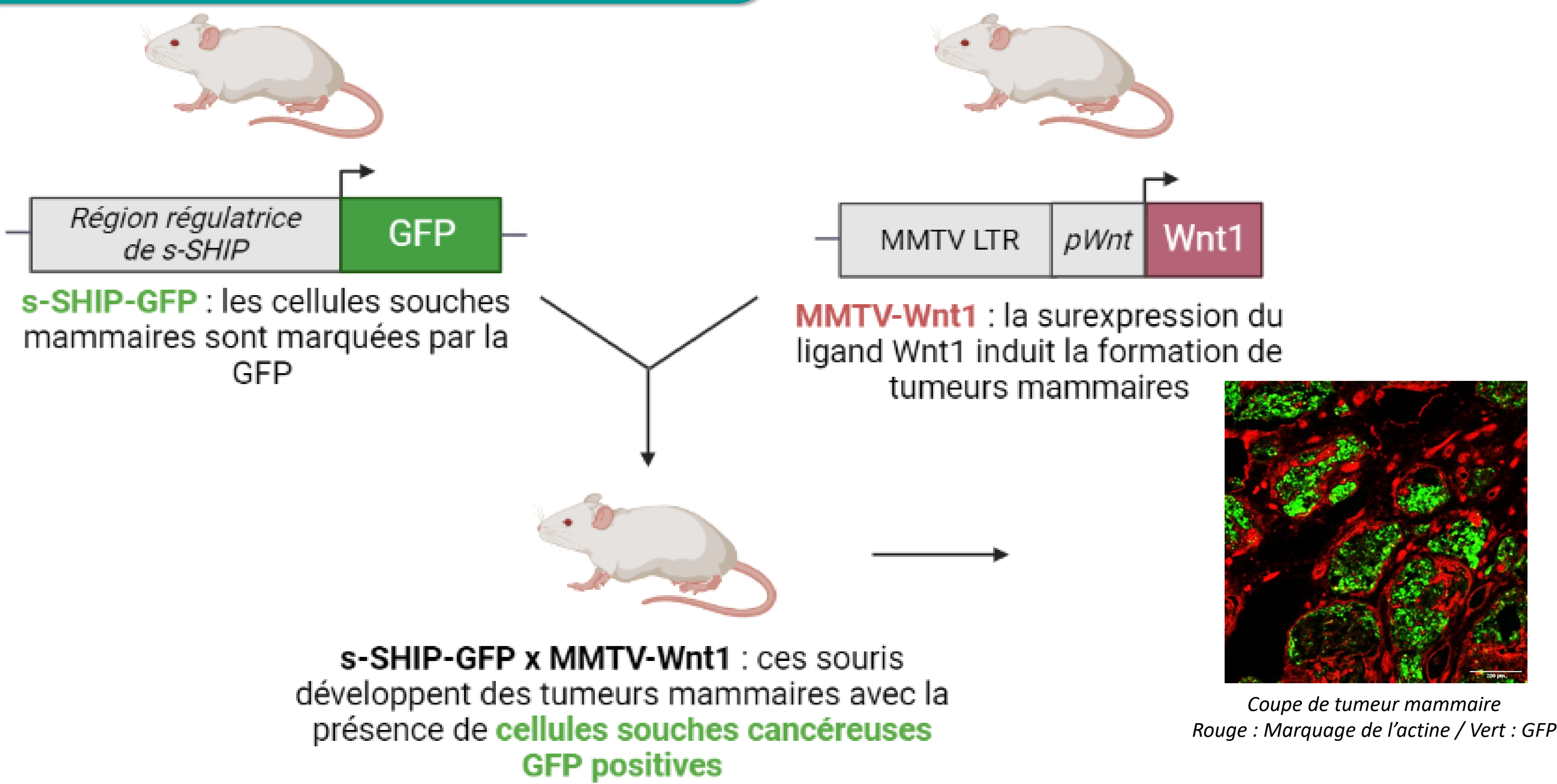
Univ. Lille, CNRS, Inserm, CHU Lille, Centre Oscar Lambret, UMR9020 – UMR1277 – Canther – Cancer Heterogeneity, Plasticity and Resistance to Therapies, F-59000 Lille, France



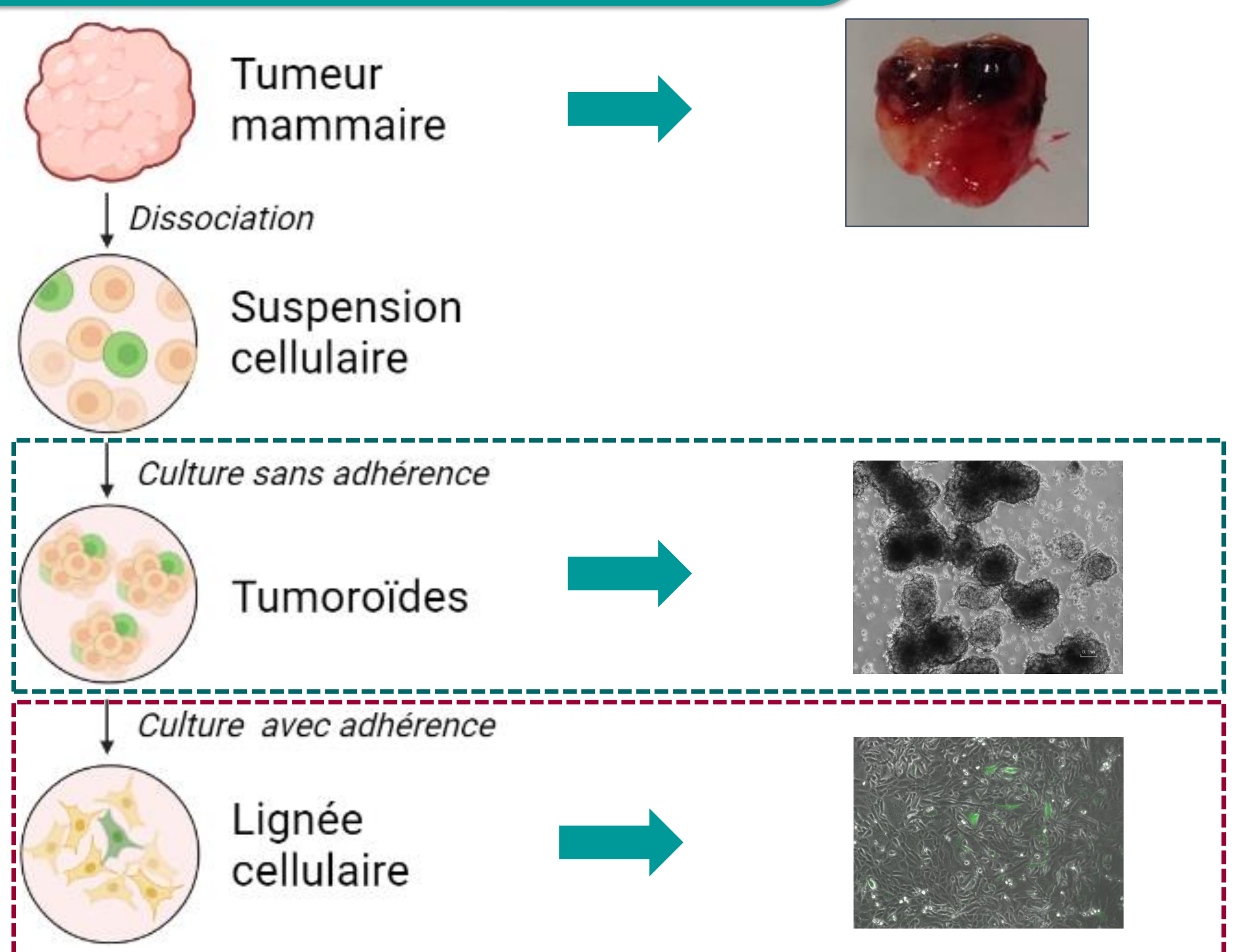
Objectifs

- Etablir des modèles pour l'étude de la chimiorésistance des **cellules souches cancéreuses** *in vivo* et *in vitro*
- Identifier des gènes spécifiquement impliqués dans un **programme de résistance**

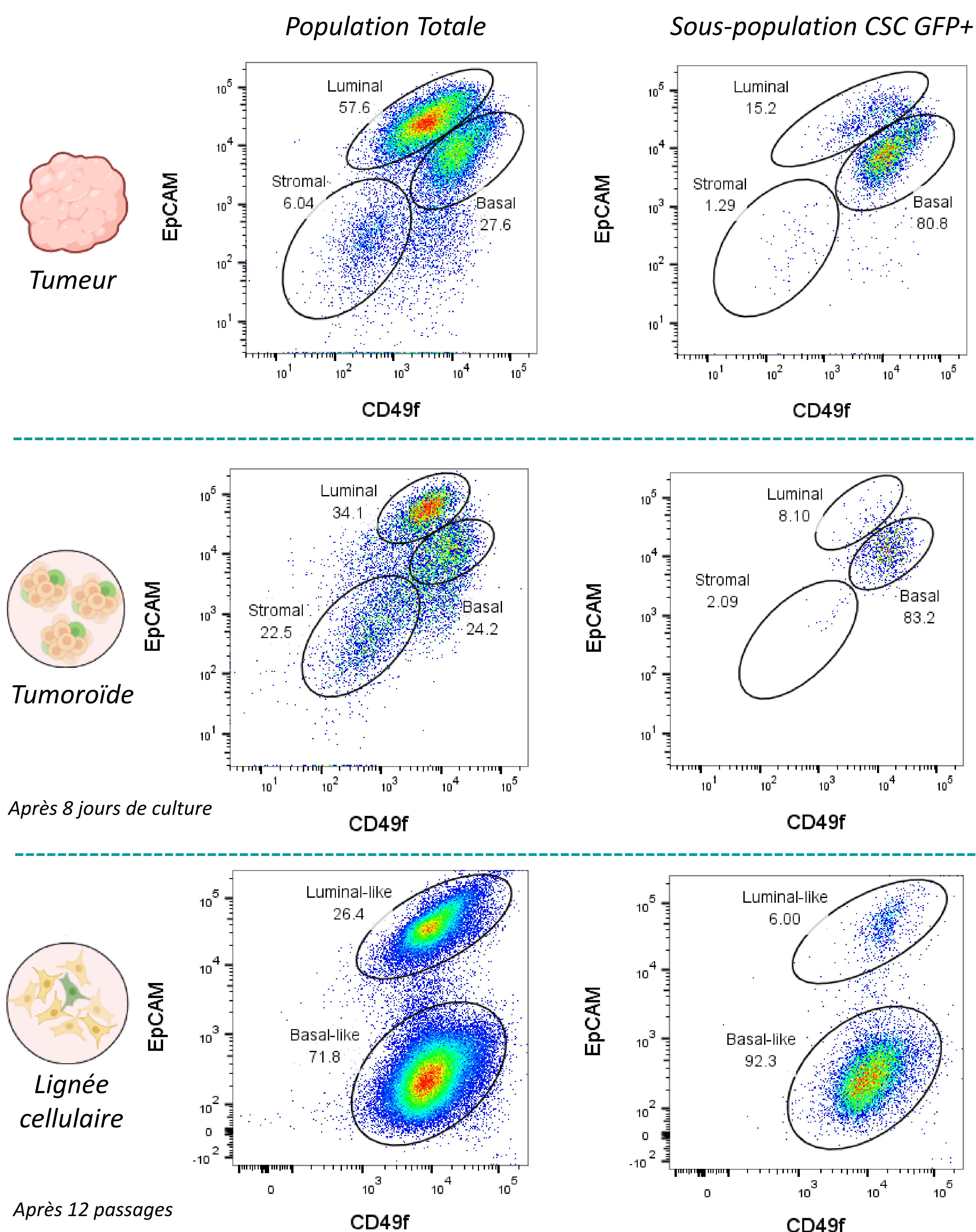
Modèle de souris Bitransgéniques



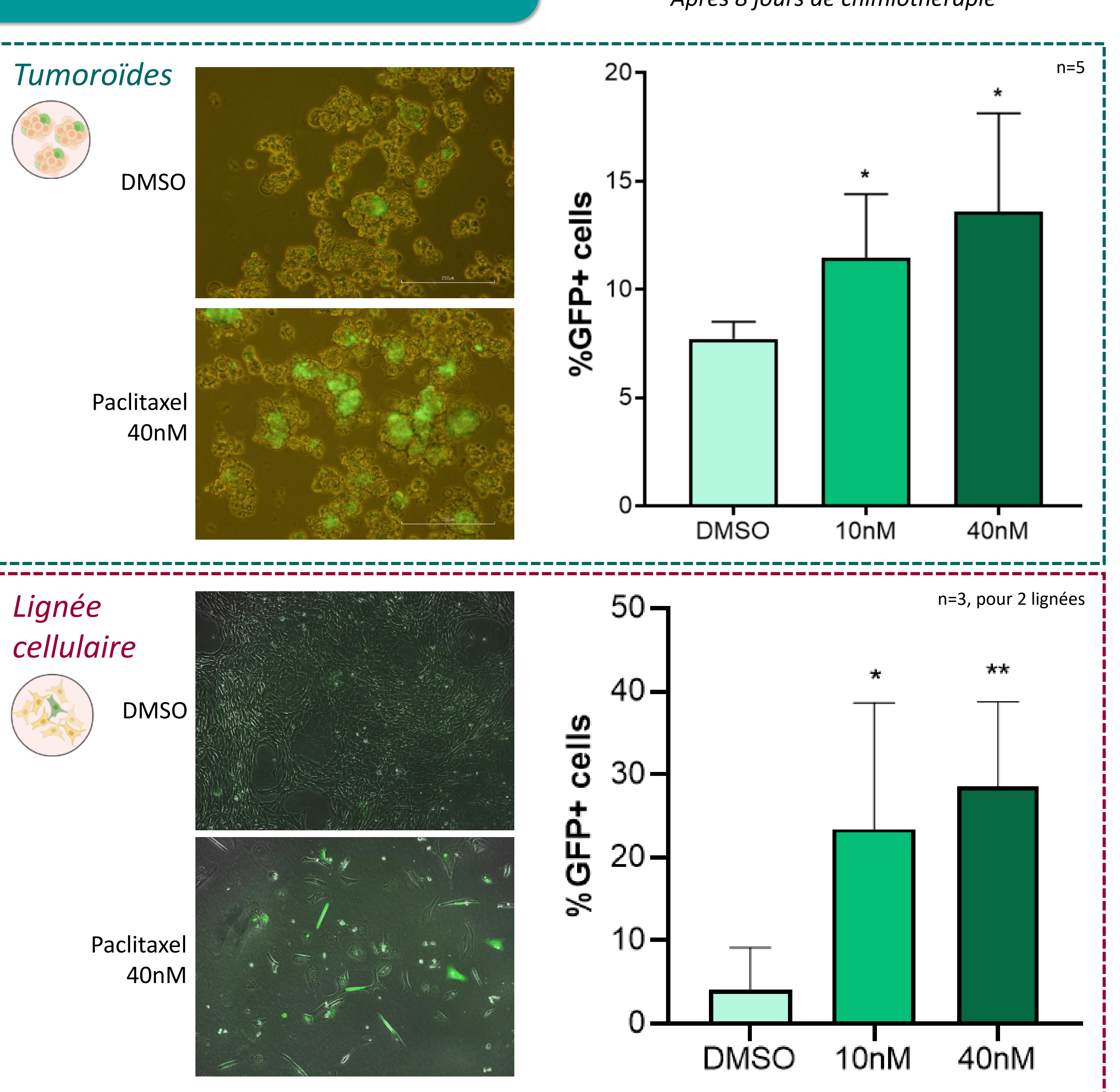
Modèles cellulaires *in vitro*



Analyse des compartiments cellulaires par cytométrie



Résistance au Paclitaxel



La population des cellules tumorales résistantes est enrichie en cellules s-SHIP/GFP

↓

Suggérant une **résistance aux chimiothérapies** plus importante des cellules s-SHIP/GFP positives

Travaux en cours et Perspectives

- Etudier la résistance des cellules s-SHIP/GFP positives à d'autres drogues (Doxorubicine et cisplatine)
- **Analyse transcriptomique**
 - Identifier des gènes impliqués dans la résistance – Collaboration avec la Plateforme Lilloise de Génomique Fonctionnelle (M.Figeac)
 - Etablir le réseau de masters régulateurs des cellules s-SHIP/GFP positives - Collaboration Pr. M. Elati

➔ Mettre en évidence une ou des **nouvelles cibles thérapeutiques**

- **3 modèles différents** pour l'étude de la chimiorésistance *in vivo* et *in vitro*
- Population hétérogène **basale et luminaire** dans les 3 modèles
- Présence d'une sous-population de **cellules souches cancéreuses s-SHIP/GFP positives** dans les 3 modèles