



HAL
open science

Chaire santé & care organisationnel : un projet pensé avec le territoire

Christelle Bruyère

► **To cite this version:**

Christelle Bruyère. Chaire santé & care organisationnel : un projet pensé avec le territoire. Société Française de Santé Publique, Oct 2023, Saint Etienne, France. hal-04543416

HAL Id: hal-04543416

<https://hal.science/hal-04543416>

Submitted on 12 Apr 2024

HAL is a multi-disciplinary open access archive for the deposit and dissemination of scientific research documents, whether they are published or not. The documents may come from teaching and research institutions in France or abroad, or from public or private research centers.

L'archive ouverte pluridisciplinaire **HAL**, est destinée au dépôt et à la diffusion de documents scientifiques de niveau recherche, publiés ou non, émanant des établissements d'enseignement et de recherche français ou étrangers, des laboratoires publics ou privés.

Chaire

Santé & Care Organisationnel

Réseaux
Virage organisation
Démocratisation
différentes
CPTS sanitaire
charge vocations formes
Fusion
Pénurie Crise 12h Impact MSP
Hospitalier travail attaque
Nouvelles Territoire travail santé
cyber médico secteur tâche sanitaire
sectorielle Attentes établissements
Glissement générationnelles
numérique Tarification
activités

Chaire

Santé & Care Organisationnel

Les défis à relever

Pour mieux prendre soin des acteurs et usagers du système de santé

- .Soutenir l'interdisciplinarité professionnelle
- .Accompagner les transformations numériques
- .Motiver – Engager – Fidéliser les équipes
- .Développer l'attractivité des métiers
- .Organiser les nouvelles collaborations
- .Améliorer la qualité de vie au travail
- .Construire ensemble des indicateurs de performance durable
- .Penser la continuité des parcours



Chaire

Santé & Care Organisationnel

Osons faire un pas de coté

La Chaire Santé et Care organisationnel

Penser une chaire dans un tiers lieu Santé, au service des territoires, c'est se projeter dans un espace-temps partagé, où chercheurs, enseignants, citoyens, entrepreneurs, étudiants, artisans, institutionnels, entreprises, se croisent pour collaborer et innover au nom d'un objectif commun.

Le projet scientifique de la chaire est de renforcer le prendre soin dans les organisations de santé (organisations du secteur sanitaire, médico-social et social, tel qu'EHPAD, clinique, hôpital, foyer, etc.). Cette approche du « care » (Gilligan, 2008 ; Tronto, 2009) pose les fondements d'un management qui consiste certes à organiser le travail pour générer des résultats mais plus encore, à prendre soin du travail (et de ceux qui le produisent) pour générer une performance durable.

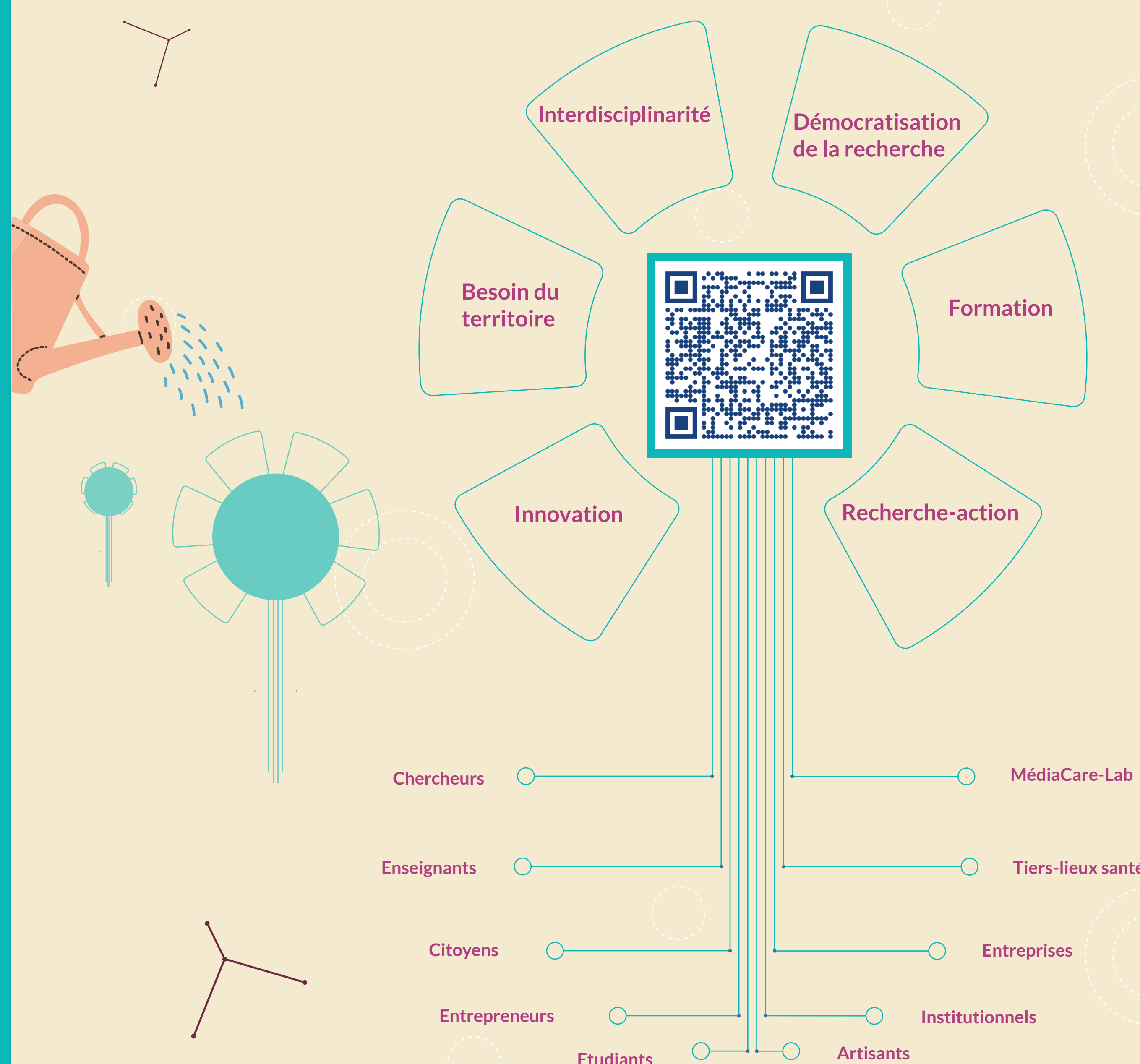
iaae School of Management
SAINT-ÉTIENNE

DanaeCare

Chaire

Santé & Care Organisationnel

Une chaire en développement



Retrouvez nos premiers travaux via le QRCode