



**HAL**  
open science

## Les sciences sociales à l'IUT : enjeux et contraintes de l'enseignement de la sociologie dans des formations à visée professionnelle.

Nassera Guezzen

### ► To cite this version:

Nassera Guezzen. Les sciences sociales à l'IUT : enjeux et contraintes de l'enseignement de la sociologie dans des formations à visée professionnelle.. CNRIUT 2024, Mar 2024, Mulhouse (Haut-Rhin), France. hal-04537287

**HAL Id: hal-04537287**

**<https://hal.science/hal-04537287>**

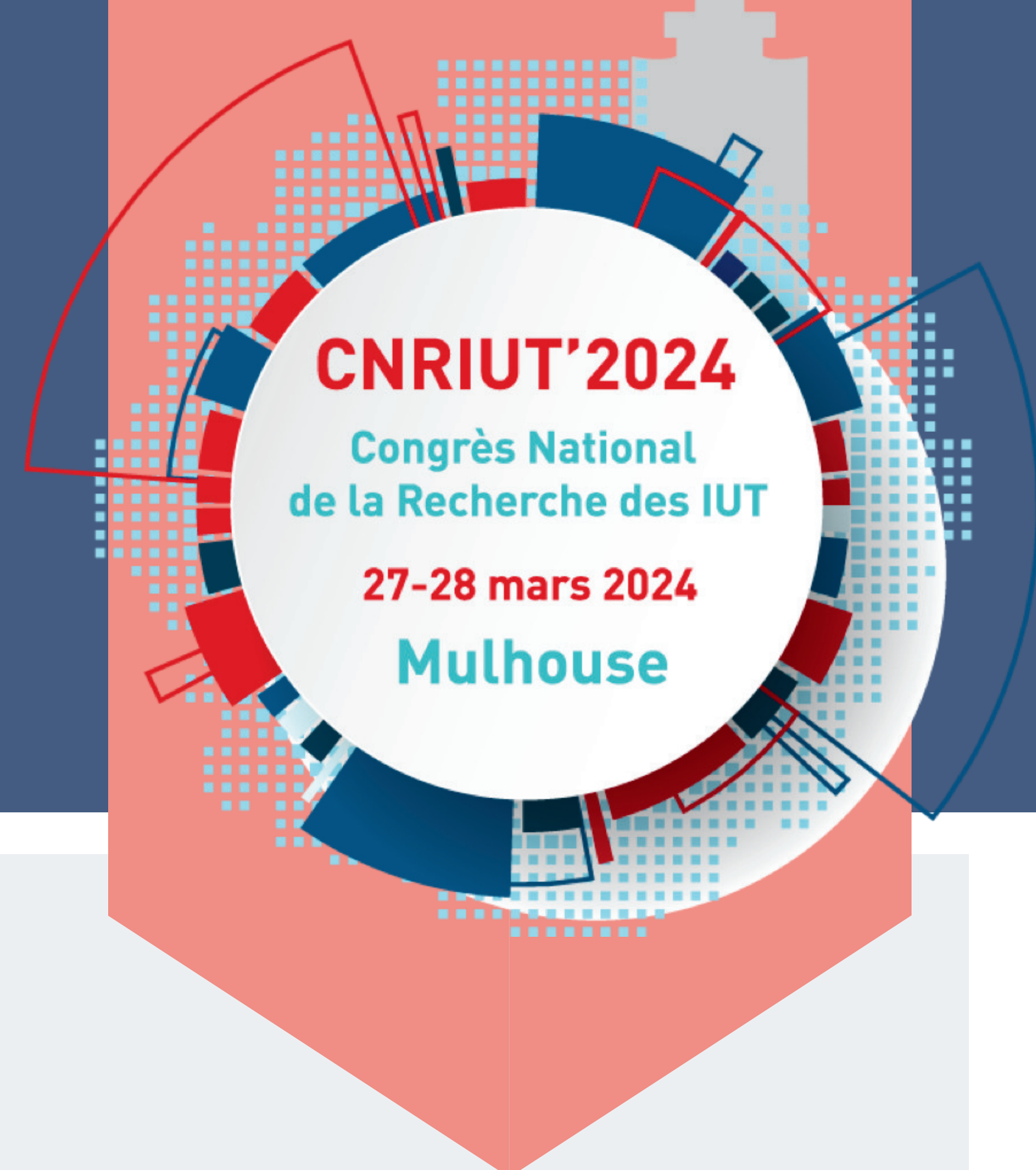
Submitted on 8 Apr 2024

**HAL** is a multi-disciplinary open access archive for the deposit and dissemination of scientific research documents, whether they are published or not. The documents may come from teaching and research institutions in France or abroad, or from public or private research centers.

L'archive ouverte pluridisciplinaire **HAL**, est destinée au dépôt et à la diffusion de documents scientifiques de niveau recherche, publiés ou non, émanant des établissements d'enseignement et de recherche français ou étrangers, des laboratoires publics ou privés.

# LES SCIENCES SOCIALES À L'IUT : ENJEUX ET CONTRAINTES DE L'ENSEIGNEMENT DE LA SOCIOLOGIE DANS DES FORMATIONS À VISÉE PROFESSIONNELLE

NASSERA GUEZZEN AZIZI



## 1 - INTRODUCTION

Depuis septembre 2021, l'approche par compétences (APC) a été mise en œuvre dans le cadre de la réforme des IUT.

Cette réforme propose un « changement de paradigme majeur des pratiques pédagogiques des acteurs des IUT » (Messaoui, 2022) aussi bien en ce qui concerne l'évaluation, l'interdisciplinarité, la professionnalisation des situations d'apprentissage que la posture de l'enseignant.

Bien que le besoin des sciences sociales dans la formation technologique semble ne plus faire débat, l'enseignement des sciences sociales peut dès lors apparaître comme un enjeu pédagogique au sein de cette formation et en particulier dans le cadre de la réforme des IUT.

*Quelle place pour les sciences sociales dans un environnement historiquement enclin à valoriser l'intériorisation et la transmission de savoirs faire pratiques ?*

## 2 - MOYENS ET MÉTHODES

Cette analyse se pose à travers notre pratique professionnelle d'enseignante en sociologie au sein du département GEA de l'IUT de Longwy. La première interrogation qui émerge : pourquoi et comment enseigner la sociologie à de futurs gestionnaires en entreprises et administrations ? La mise en place de méthodes permettant de passer du registre des savoirs académiques à des compétences pratiques est essentielle afin de susciter et maintenir l'intérêt et l'implication des étudiants. La sociologie doit permettre par ailleurs de créer et de maintenir des relations avec les autres disciplines et les problématiques qu'elles abordent.

## 3 - PRATIQUES PÉDAGOGIQUES

→ **Cours magistraux interactifs** : Wooclap, ressources audio-visuelles, nuages de mots, exposés, recours à l'actualité...

→ **Pédagogie différenciée en fonction des parcours** : GPRH, CG2P, GC2F, GEMA  
Logique de projet professionnel

→ **Mobilisation des expériences** liées à l'origine sociale et géographique

→ **Incorporation des méthodes sociologiques** dans les Saé

Cette exploration, à l'étape encore embryonnaire, prend appui sur des méthodes d'observation participante et de sondages réalisés en début de période pour les étudiants BUT1 et en fin de période auprès des étudiants BUT3.

## 4 - LES RÉSULTATS

*Utilisation de Wooclap dans le cadre d'un CM en amphithéâtre*

Comment définir un stéréotype ?



*Résultats de sondage réalisé en fin de période*

