



HAL
open science

Planifier l'espace maritime au large d'une grande ville : comment intégrer les dimensions sociale et écologique au service d'un véritable objectif de durabilité ?

Federico Fabbri, Sandrine Ruitton, Samuel Robert

► To cite this version:

Federico Fabbri, Sandrine Ruitton, Samuel Robert. Planifier l'espace maritime au large d'une grande ville : comment intégrer les dimensions sociale et écologique au service d'un véritable objectif de durabilité ?. Séminaire annuel de l'OHM Littoral méditerranéen, CNRS, OHM Littoral méditerranéen, Mar 2024, Marseille, France. 10.3389/fmars.2021.726187/full . hal-04532864

HAL Id: hal-04532864

<https://hal.science/hal-04532864>

Submitted on 4 Apr 2024

HAL is a multi-disciplinary open access archive for the deposit and dissemination of scientific research documents, whether they are published or not. The documents may come from teaching and research institutions in France or abroad, or from public or private research centers.

L'archive ouverte pluridisciplinaire **HAL**, est destinée au dépôt et à la diffusion de documents scientifiques de niveau recherche, publiés ou non, émanant des établissements d'enseignement et de recherche français ou étrangers, des laboratoires publics ou privés.



Distributed under a Creative Commons Attribution - NonCommercial 4.0 International License

Planifier l'espace maritime au large d'une grande ville : comment intégrer les dimensions sociale et écologique au service d'un véritable objectif de durabilité ?



**Federico Fabbri, Sandrine Ruitton,
Samuel Robert**
ESPACE UMR 7300 / MIO UMR 7294
federico.fabbri@univ-amu.fr



Objet de la recherche

La Planification de l'Espace Maritime (PEM)

- Démarche d'analyse et de répartition spatio-temporelle d'activités anthropiques en mer
- Démarche de politique publique
- A travers l'engagement des parties prenants

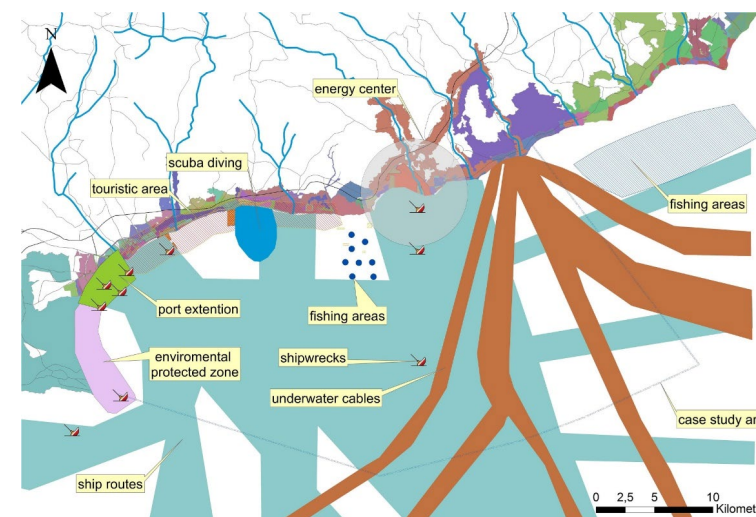


Source de l'image : <https://maritime-spatial-planning.ec.europa.eu/sites/default/files/ronco-stpetersburg-dec-2021-pdf.pdf>

Le réel

Objectifs

Écologiques
Économiques
Sociaux



Source de l'image : <https://www.frontiersin.org/articles/10.3389/fmars.2021.726187/full>

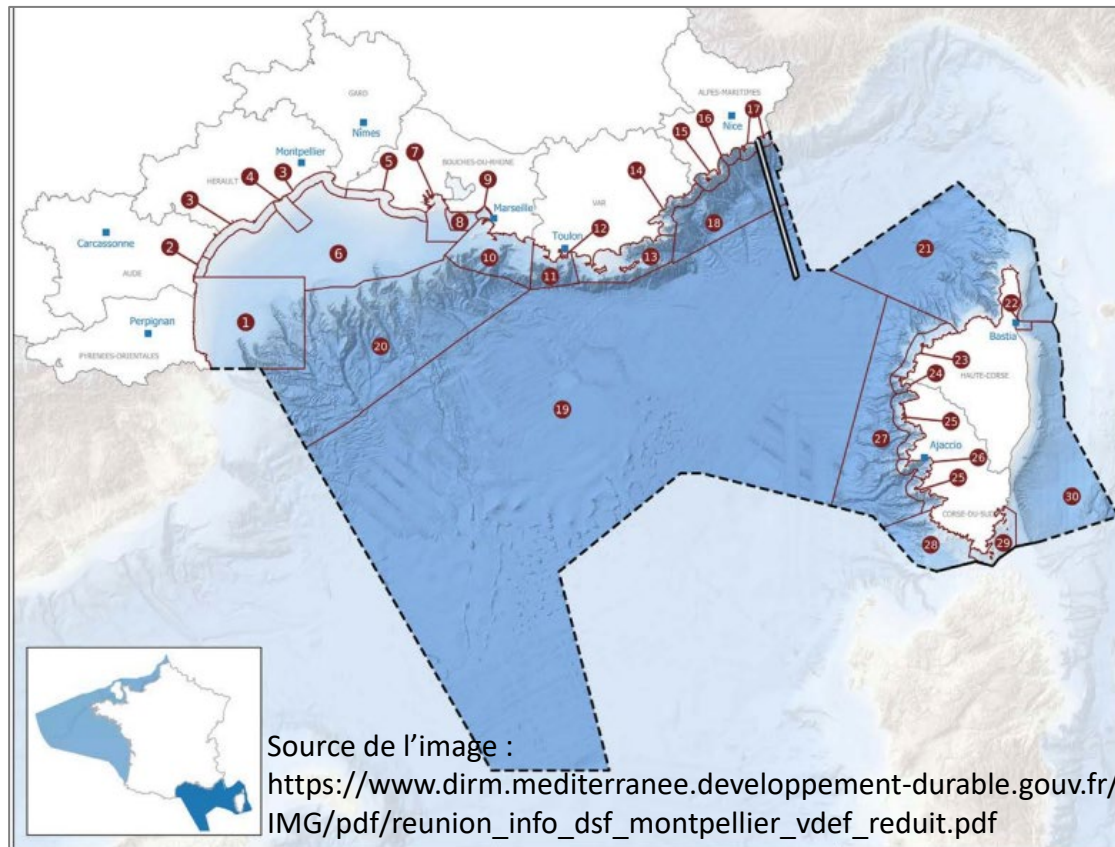
En 2030 \geq 1/3 superficie des eaux juridictionnelles des différents pays du monde couvertes par la PEM (Ehler *et al.* 2019).

Objet de la recherche

Le cadre réglementaire :

Directive Cadre pour la Planification de l'Espace Maritime (DCPEM) 2014/89/UE

Déclinée en France à travers le **Documents Stratégiques de Façade (DSFs)**



Carte des vocations de la façade maritime Méditerranée

DSF Méditerranée :

- volet stratégique - défini en 2019 (état de lieu, définition d'objectives, identification de zones de vocation).
- volet opérationnel – Inclut un Plan de suivi et un Plan d'action (2022-2027) pour rejoindre des objectifs environnementaux et socio-économiques.

Enjeux de mise en œuvre de la PEM

Il existe une difficulté de mise en œuvre de la PEM à l'échelle locale.

Cette difficulté est accrue au large des **grandes villes**, or aucune étude n'a encore concerné ce contexte.

Fait structurant

Villes côtières:

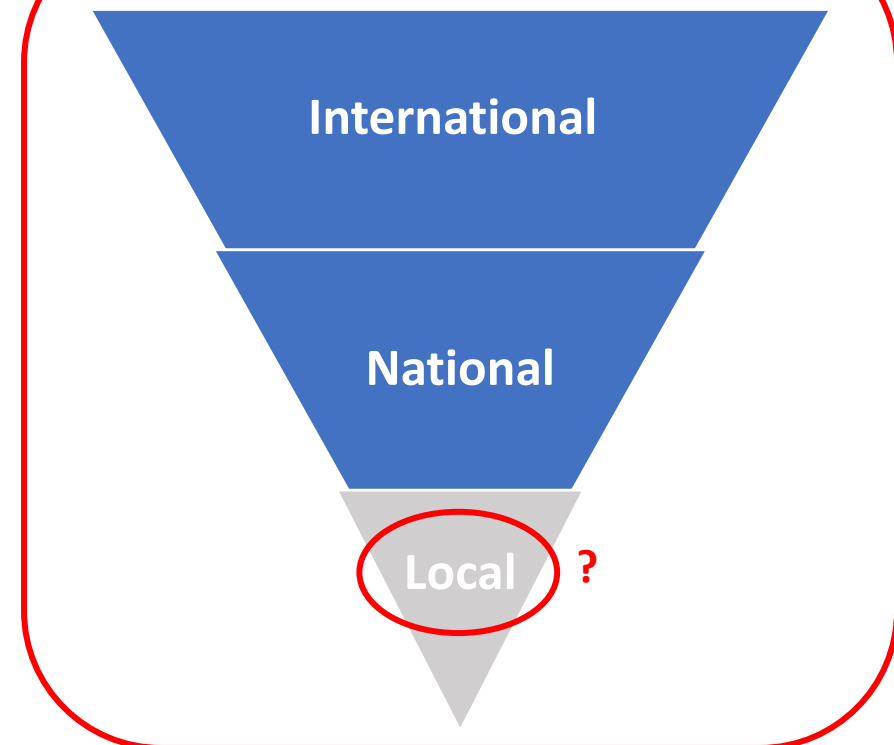
- grande diversité d'activités humaines
- conflits entre les usages
- pressions sur l'environnement marin

Marseille en tant que cas d'étude exemplaire :

- complexité paysagère
- ancienneté des pressions
- enjeux socio-économiques
- diversité du milieu marin

Evènement fondateur

Application de la PEM



Objectifs de connaissance

Essayer de comprendre:

1. Quelle **PEM à l'échelle locale** se dessine **en Méditerranée**, en particulier **au large des grandes villes** ?
2. Quelles **priorités** sont mises en avant par les acteurs maritimes engagés dans une démarche de **PEM à l'échelle locale** au large d'une **grande ville de la Méditerranée** ?
3. Comment **impliquer les acteurs de la mer** dans le processus de PEM, afin de garantir **l'utilisation durable de l'espace maritime** ?



Questions de recherche

Objectifs de connaissance de la thèse

En pratique

1. Quelle **PEM à l'échelle locale** se dessine **en Méditerranée**, en particulier **au large des grandes villes** ? →

Comparaison entre les grandes villes côtières de la Méditerranée occidentale

1. **benchmarking**



BENCHMARKING

2. Quelles priorités sont mises en avant par les acteurs maritimes engagés dans une démarche de **PEM à l'échelle locale au large d'une grande ville de la Méditerranée** ? →

Une première enquête et une réflexion autour de la planification de l'espace maritime à Marseille a été menée

2. **enquête**



INTERVIEWS

3. Comment **impliquer les acteurs de la mer** dans le processus de PEM, afin de garantir **l'utilisation durable de l'espace maritime** ? →

Le jeu de territoire comme possible démarche pour impliquer les acteurs maritimes dans le processus de la PEM dans une optique de développement durable

3. **atelier d'intelligence collective**



1. Benchmarking

Objectif :

Analyse de politiques publiques maritimes dans les grandes villes (> 500 000 habitants) de la **Méditerranée occidentale**



Pour mettre en lumière comment les grandes villes sont en train de planifier leur mer

2. Enquête

Cas d'étude de Marseille

Objectif :

créer un groupe de compétence au tour du sujet de la PEM;
composé par un échantillon hétérogène et représentatif des acteurs avec un rôle clé pour la gestion de la mer.

Catégories des institutions représentés dans la communauté de pratique

Echelle	Administration territoriale	Économie maritime	Gestion de l'env.	Éducation à l'env.	Sciences	Loisir et patrimoine	Total
Nationale	1	1	1		2	1	6
Régionale	2	1	1	1	1		6
Locale	3	4	2	1	4	3	17
Total	6	6	4	2	7	4	29

Critères pour la sélection des membres :

- Représentants des institutions de différents domaines de compétence en lien avec le littoral et la mer, opératives à différents niveaux géographiques;
- Personnes avec une charge de responsabilité majeur et de représentation dans leur respective institution;

2. Enquête

Cas d'étude de Marseille

Objectif :

Mettre en lumière les connaissances et le positionnement des acteurs locaux par rapport à la gestion de la mer dans la zone d'étude.

Elaboration - Entretiens semi-directifs basés sur un guide d'entretien centré sur trois grandes rubriques :

1. Représentation du milieu marin
2. Priorités et stratégies pour la gestion de la mer
3. Priorités et stratégies au niveau local

Passation : Au total, 27 membres d'autant d'institutions ont été interviewés.

Traitements et analyse des entretiens :

- Transcription des entretiens
- Analyse textuelle quantitative et qualitative



3. Atelier d'intelligence collective

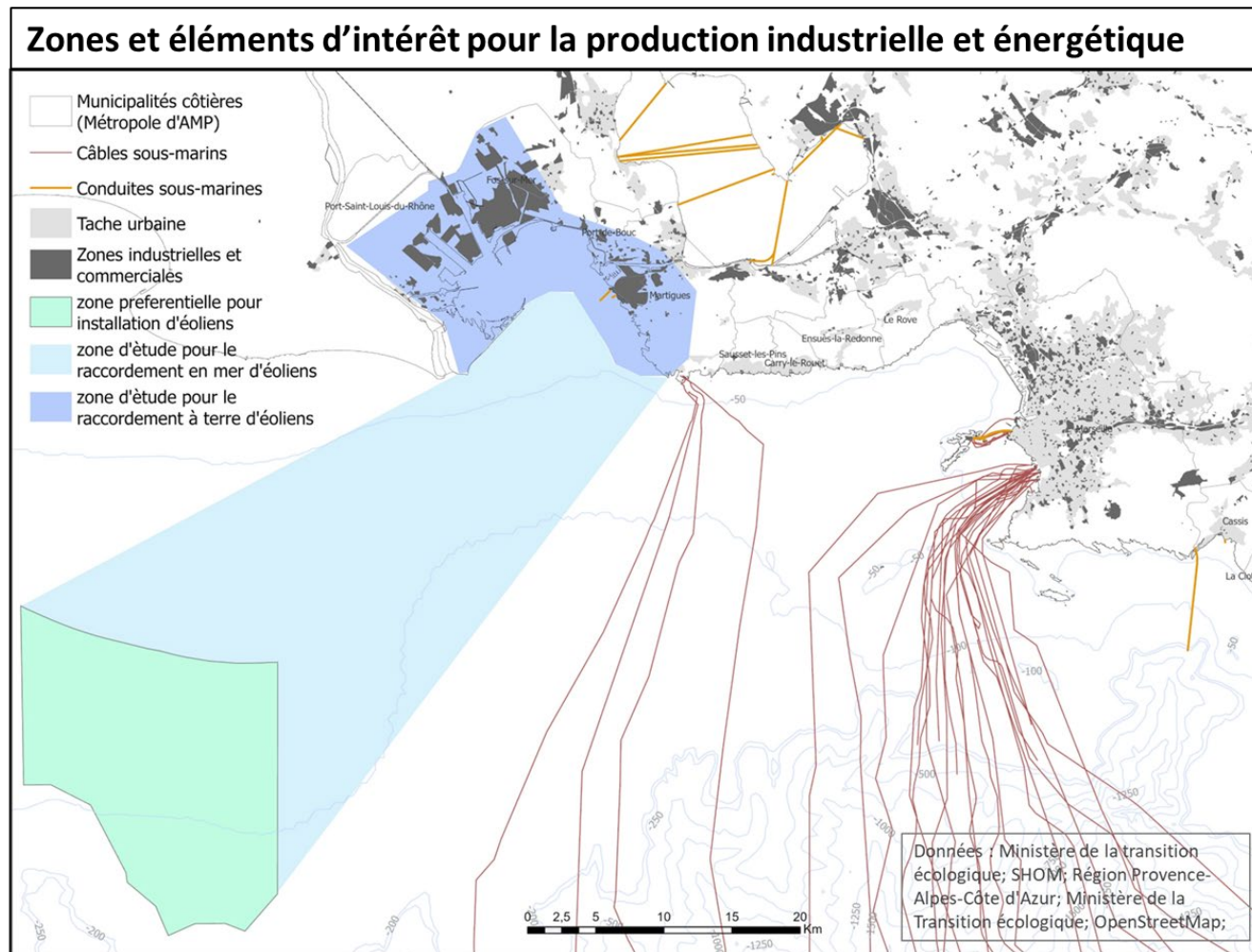
Cas d'étude de Marseille

Base de données géographiques

Objectif :

Recenser les éléments présents dans la zone et élaborer une base de données géographiques qui comprend les éléments naturels, les activités humaines et les pressions anthropiques. À partir de données existantes.

Exemple d'une carte réalisée à partir de la base de données géographiques.



Les données ont été cataloguées dans le Référentiel Géographique du Littoral Méditerranéen (RGLM), et pourront être partagée à travers le géocatalogue de l'OHM Littoral Méditerranéen.

3. Atelier d'intelligence collective

Cas d'étude de Marseille

Elaboration de l'atelier

Objectif :

Développer une réflexion collective autour de la PEM face une grande ville de la Méditerranée pour tester une nouvelle approche et comprendre quels éléments sont mise en valeur par les acteurs locaux.



Participants : 15 acteurs maritimes représentants de 12 institutions différentes;

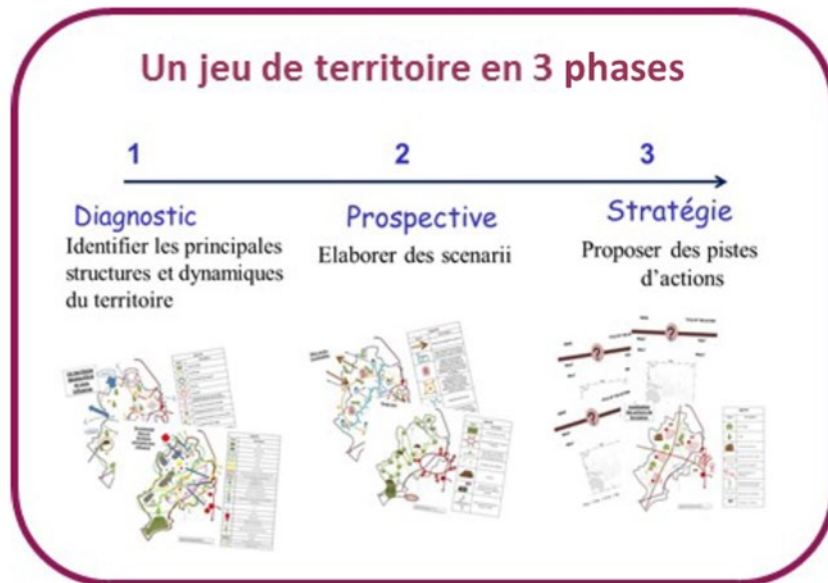
Domaines de compétence représentées : administration territoriale, gestion de l'environnement, éducation à l'environnement, loisir et patrimoine, économie maritime, recherche scientifique.

3. Atelier d'intelligence collective

Cas d'étude de Marseille Elaboration de l'atelier

Méthode :

À travers l'adaptation du jeu de territoire : démarche d'accompagnement au développement territorial



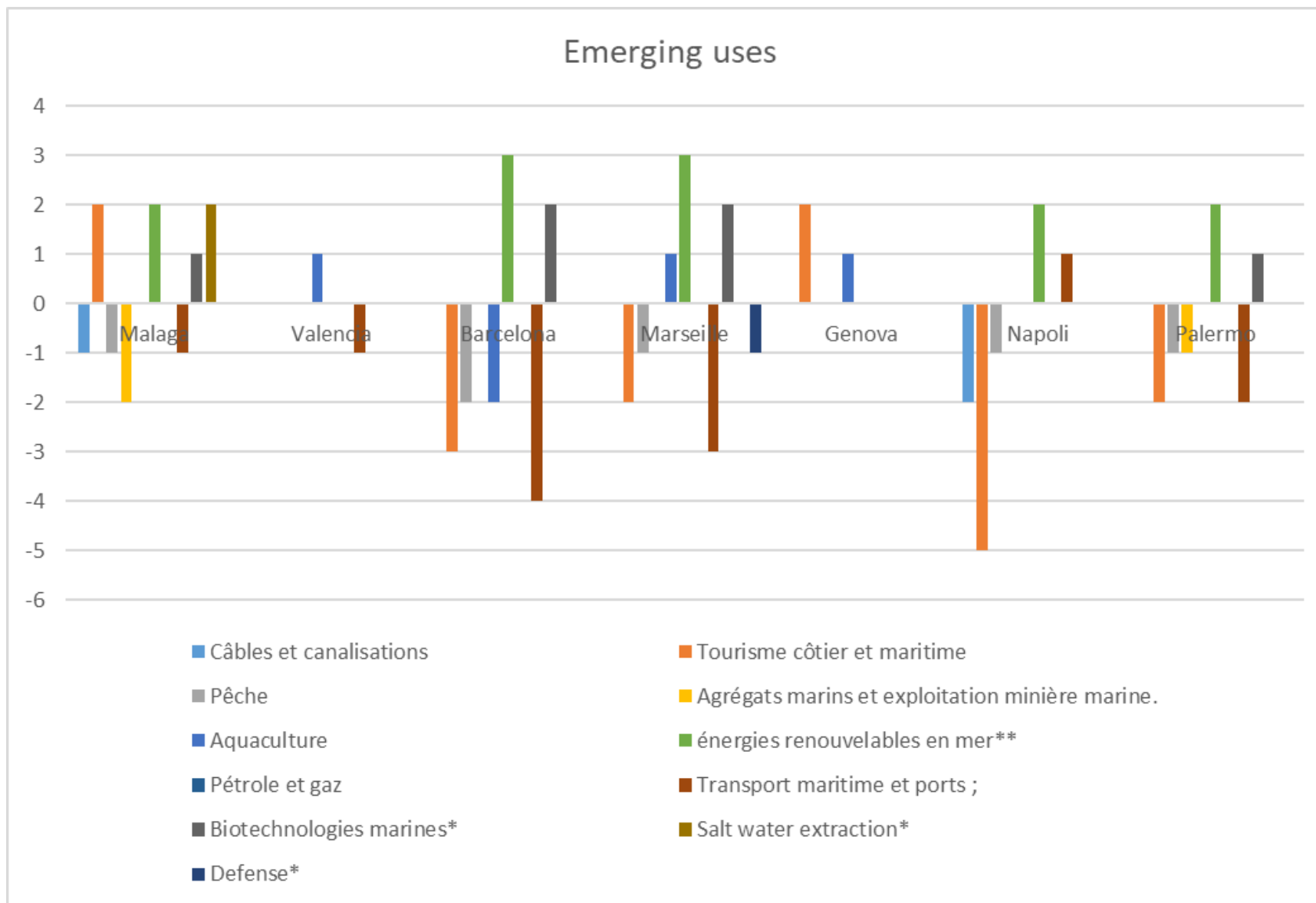
À chaque table

5 participants
1 animateur
1 observateur

Développée au sein de l'UMR Territoires (Angeon et Lardon, 2008 ; Lardon, 2013); vise à coconstruire un projet de territoire avec les acteurs qui le composent.

À travers ce projet a été adapté et **testé pour la première fois pour l'accompagnement d'une démarche de PEM en Méditerranée.**

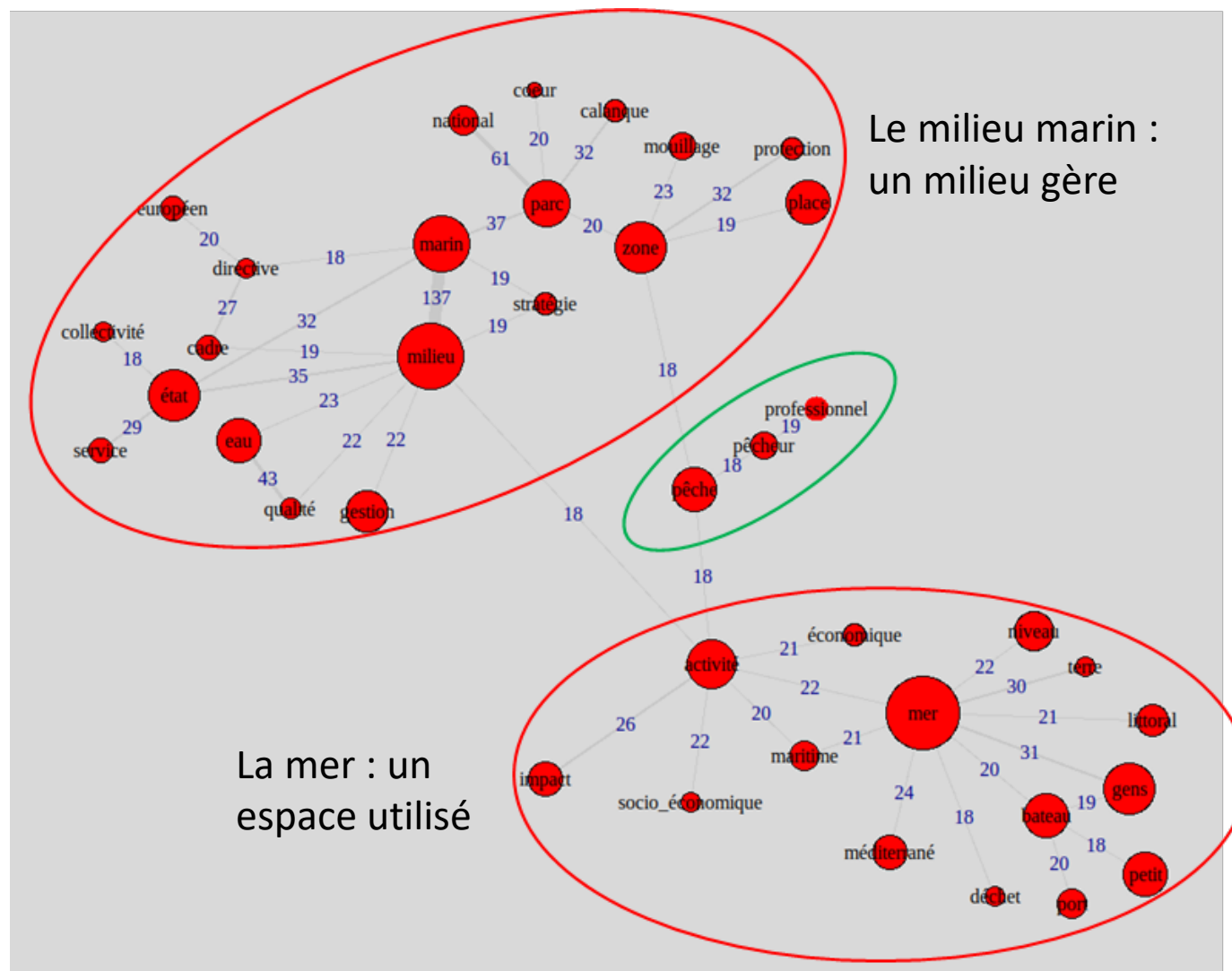
1. Benchmarking



2. Enquête

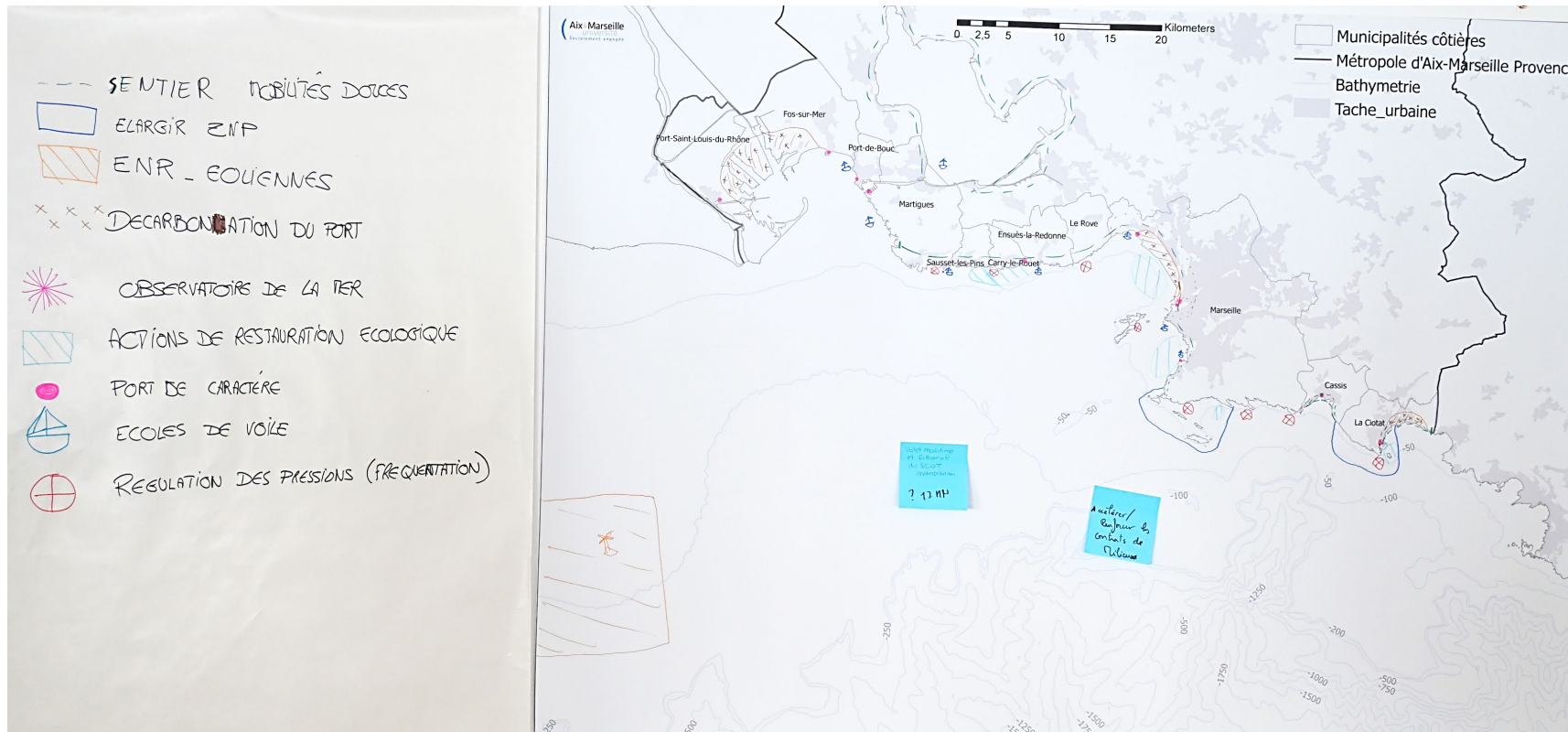
Analyse de statistique textuelle sur les entretiens (logiciel Iramuteq)

Univers de discours dominants



3. Atelier d'intelligence collective

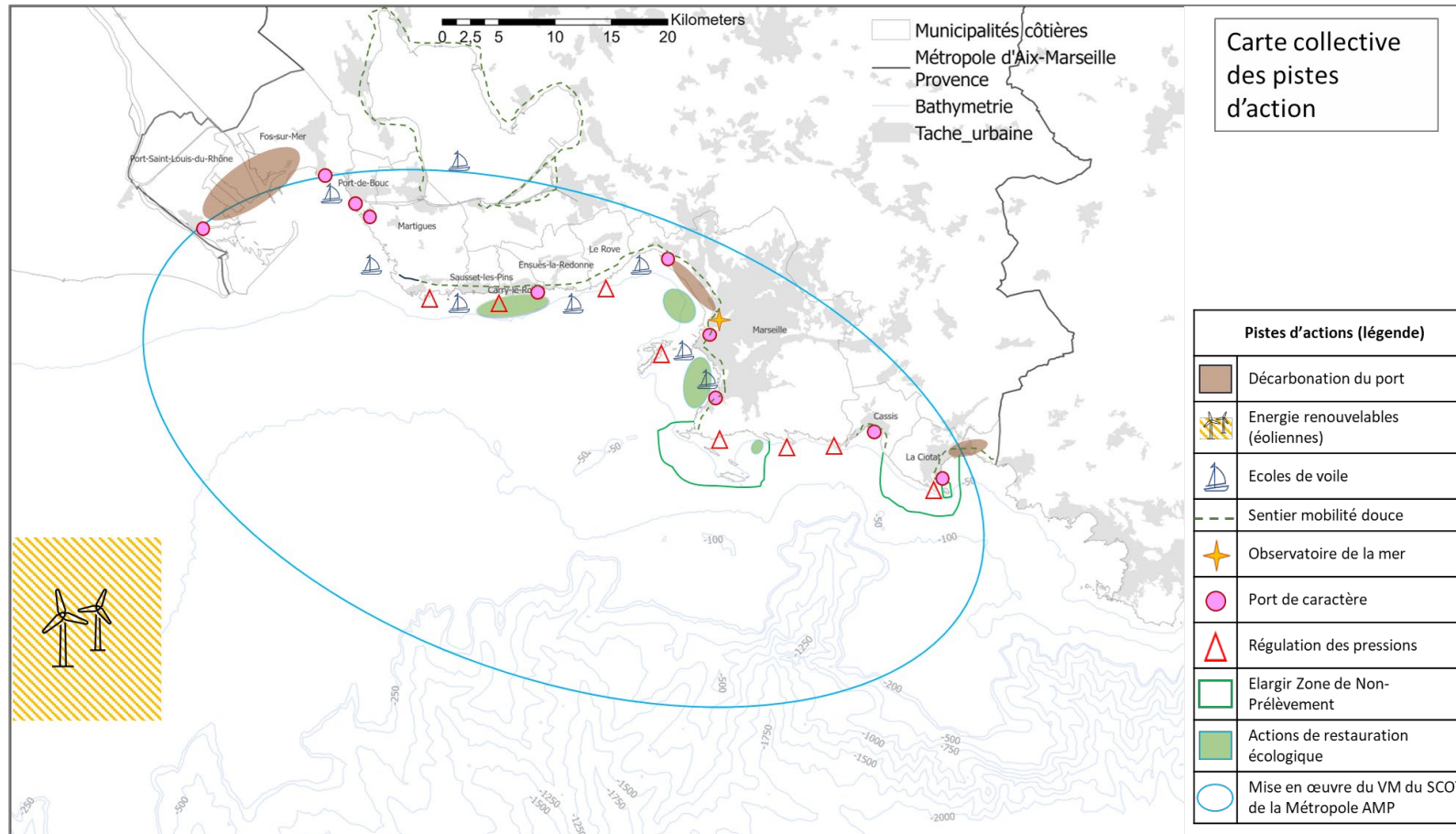
Carte collective : pistes d'actions qui pourraient être intégrées dans un plan de l'espace maritime local



Thématiques principales mises en avant par les acteurs maritimes

1. Transition écologique
2. Réduction de pressions sur l'environnement et restauration écologique
3. Valorisation patrimoine maritime
4. Activités de plaisance à impact réduit

Vers une retombée sur le territoire ?



Contribuer à l'évolution future des politiques publiques locales pour la gestion de la mer, à travers :

- **Une meilleure compréhension des politiques maritimes à Marseille** en comparaison avec les autres grandes villes côtières ;
- **La création d'un groupe de compétence** autour de la thématique de la PEM ;
- **Le constat des connaissances et des points de vue des acteurs maritimes locaux** par rapport à la démarche de la PEM ;



Federico Fabbri, Sandrine Ruitton, Samuel Robert
ESPACE UMR 7300 / MIO UMR 7294

federico.fabbri@univ-amu.fr

Merci beaucoup pour votre attention