



HAL
open science

Référentiel régional pédologique de Franche-Comté : Caractéristiques dominantes des sols (UCS)

Éric Lucot, Jean-Claude Monnet, Bastien Véjux

► **To cite this version:**

Éric Lucot, Jean-Claude Monnet, Bastien Véjux. Référentiel régional pédologique de Franche-Comté : Caractéristiques dominantes des sols (UCS). Université de Franche-Comté (Besançon). 2023. hal-04530259

HAL Id: hal-04530259

<https://hal.science/hal-04530259v1>

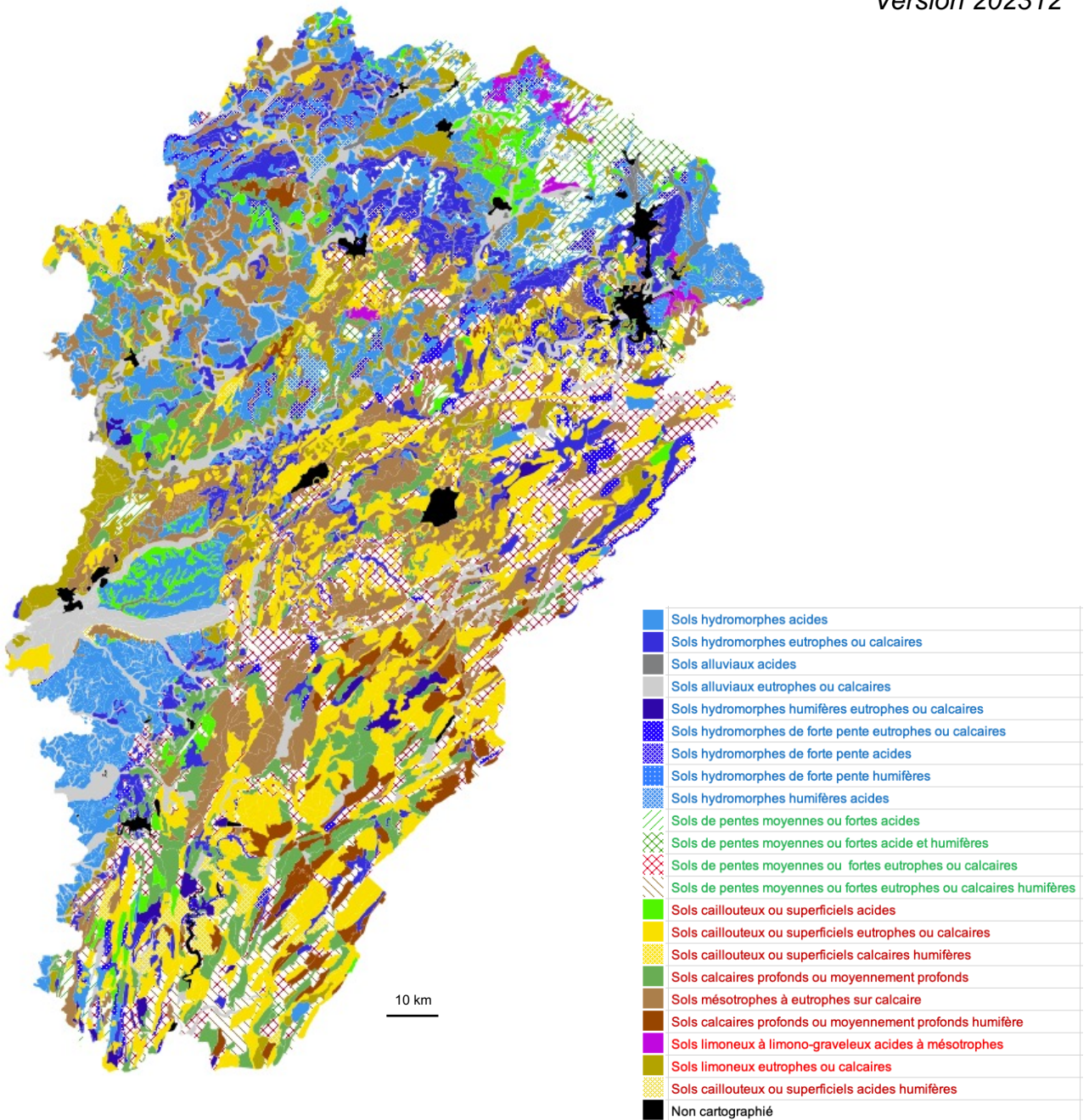
Submitted on 3 Apr 2024

HAL is a multi-disciplinary open access archive for the deposit and dissemination of scientific research documents, whether they are published or not. The documents may come from teaching and research institutions in France or abroad, or from public or private research centers.

L'archive ouverte pluridisciplinaire **HAL**, est destinée au dépôt et à la diffusion de documents scientifiques de niveau recherche, publiés ou non, émanant des établissements d'enseignement et de recherche français ou étrangers, des laboratoires publics ou privés.

Caractéristiques dominantes des sols (UCS)

Version 202312



Lucot E., Monnet J.-C., Véjux B., 2023

D'après Lucot E., Monnet J.-C., Barnéoud C., Antoine J.-M., Laroche B., Girot G., 2023. Référentiel Régional Pédologique de Franche-Comté – Programme Inventaire gestion et conservation des sols (IGCS, GIS Sol).

UNIVERSITÉ
FRANCHE-COMTÉ



INRAE



CHRONO
ENVIRONNEMENT
UMR 6249

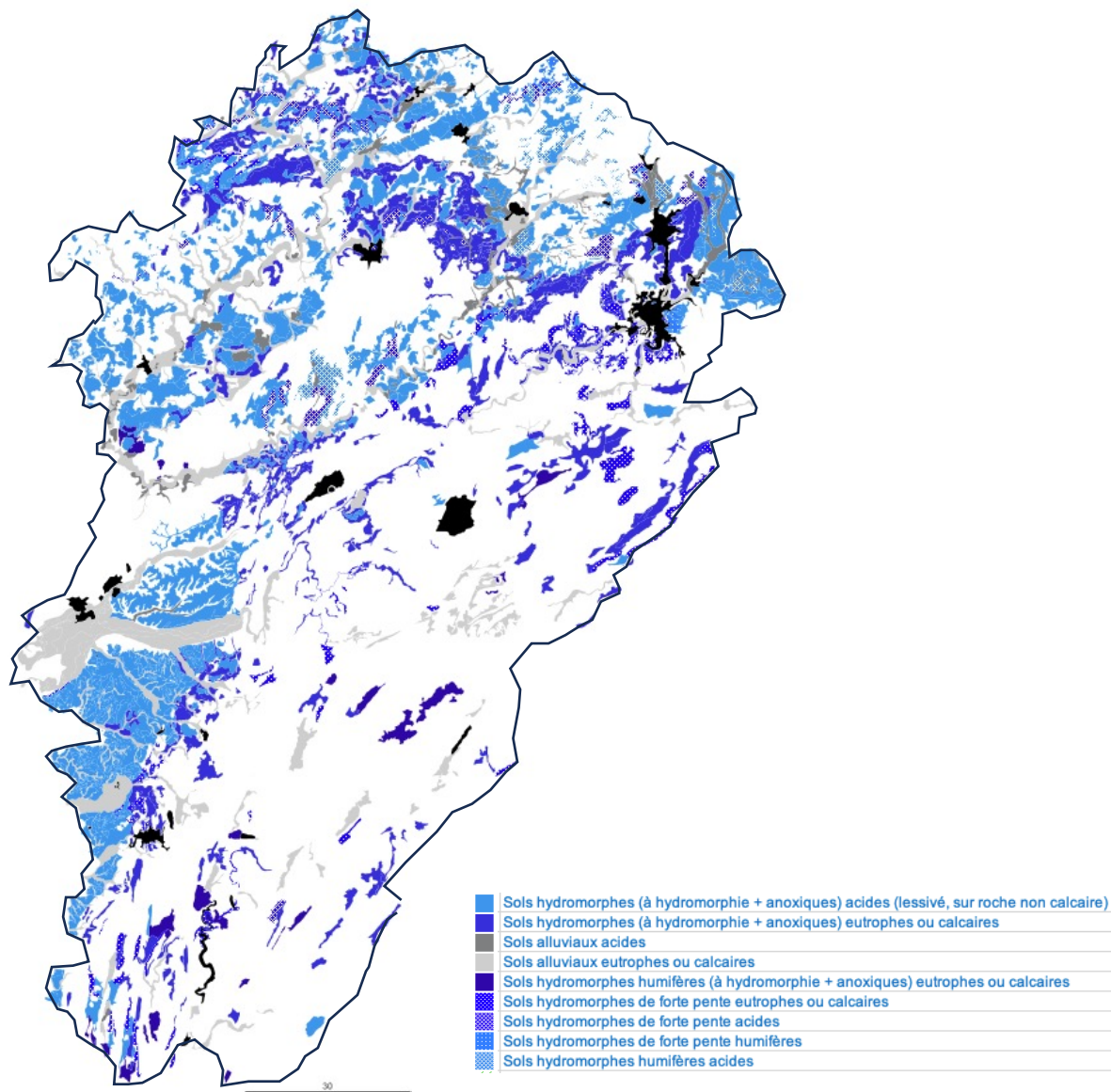
UR SOLS
Unité de Recherche de Science du Sol
d'Orléans

AGRICULTURES
& TERRITOIRES
CHAMBRE D'AGRICULTURE
BOURGOGNE FRANCHE COMTÉ

MINISTÈRE
DE L'AGRICULTURE
ET DE
L'ALIMENTATION

Caractéristiques dominantes des sols (UCS)

Version 202312



Lucot E., Monnet J.-C., Véjux B., 2023

D'après Lucot E., Monnet J.-C., Barnéoud C., Antoine J.-M., Laroche B., Girot G., 2023. Référentiel Régional Pédologique de Franche-Comté – Programme Inventaire gestion et conservation des sols (IGCS, GIS Sol).

UNIVERSITÉ
FRANCHE-COMTÉ



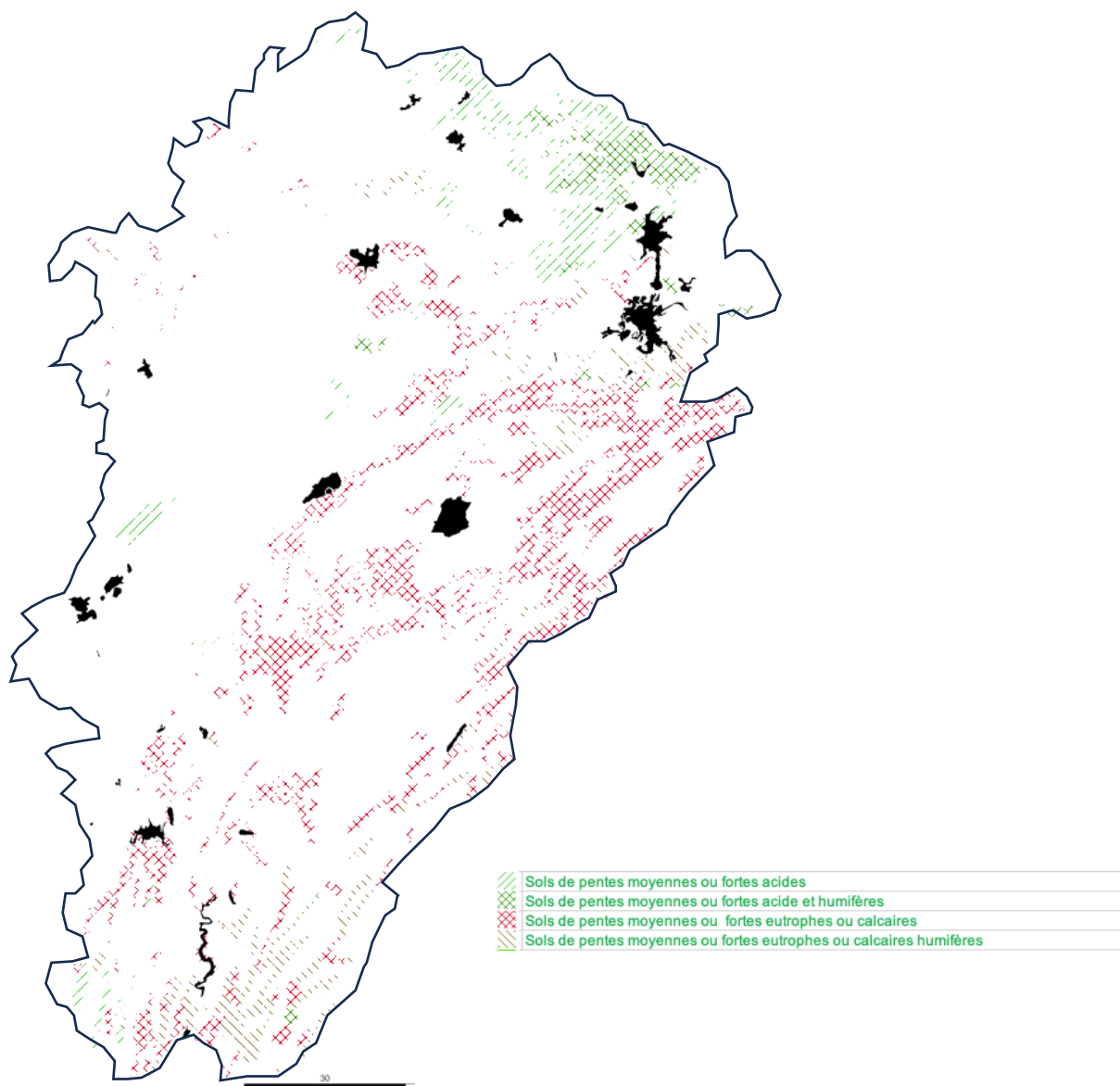
INRAE



CHRONO
ENVIRONNEMENT
UMR 6249

Caractéristiques dominantes des sols (UCS)

Version 202312



Lucot E., Monnet J.-C., Véjux B., 2023

D'après Lucot E., Monnet J.-C., Barnéoud C., Antoine J.-M., Laroche B., Girot G., 2023. Référentiel Régional Pédologique de Franche-Comté – Programme Inventaire gestion et conservation des sols (IGCS, GIS Sol).

UNIVERSITÉ 
FRANCHE-COMTÉ



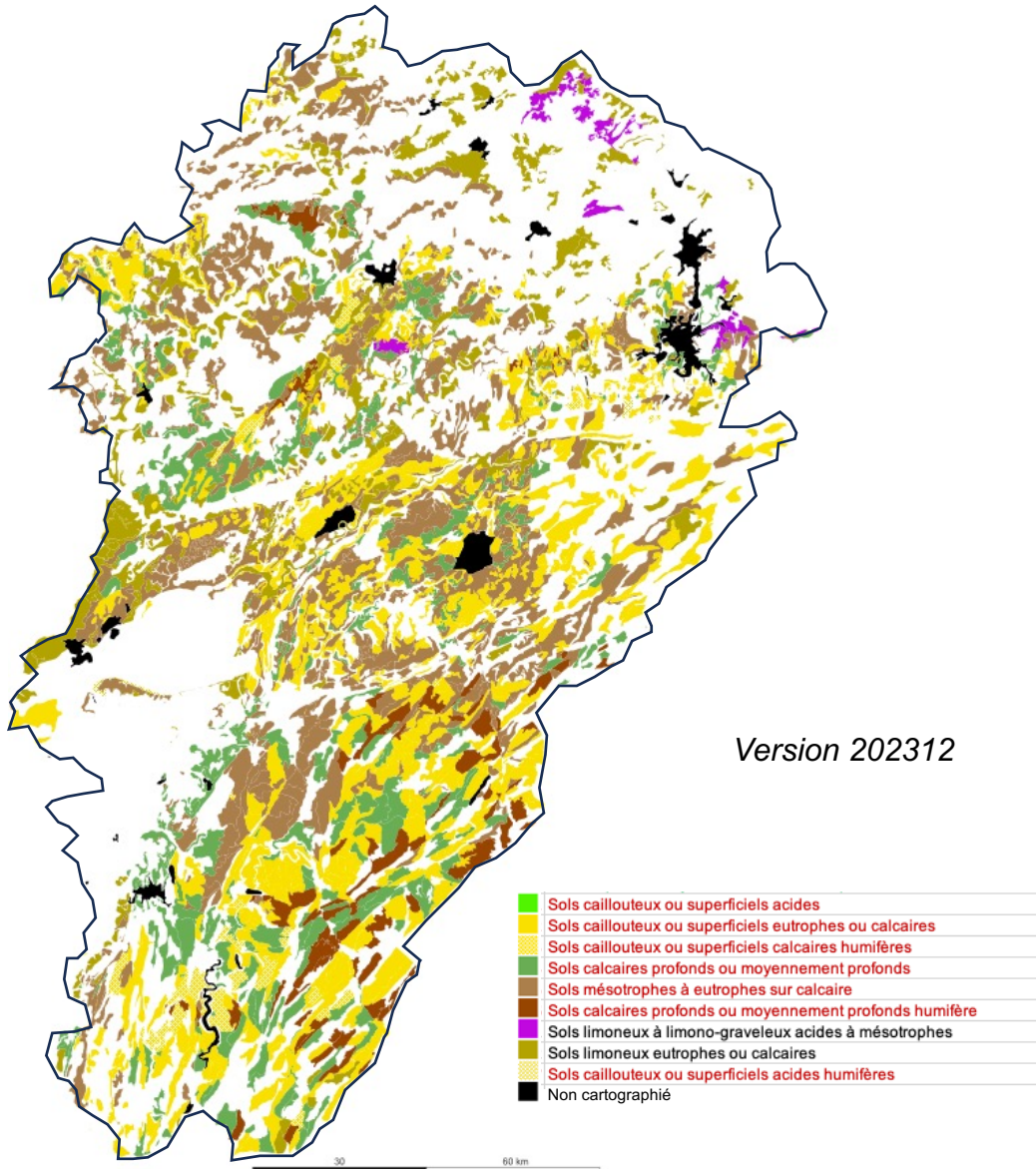
INRAE



CHRONO 
ENVIRONNEMENT
UMR 6249

Caractéristiques dominantes des sols (UCS)

Version 202312



Lucot E., Monnet J.-C., Véjux B., 2023

D'après Lucot E., Monnet J.-C., Barnéoud C., Antoine J.-M., Laroche B., Girot G., 2023. Référentiel Régional Pédologique de Franche-Comté – Programme Inventaire gestion et conservation des sols (IGCS, GIS Sol).

UNIVERSITÉ
FRANCHE-COMTÉ



INRAE



CHRONO
ENVIRONNEMENT
UMR 6249