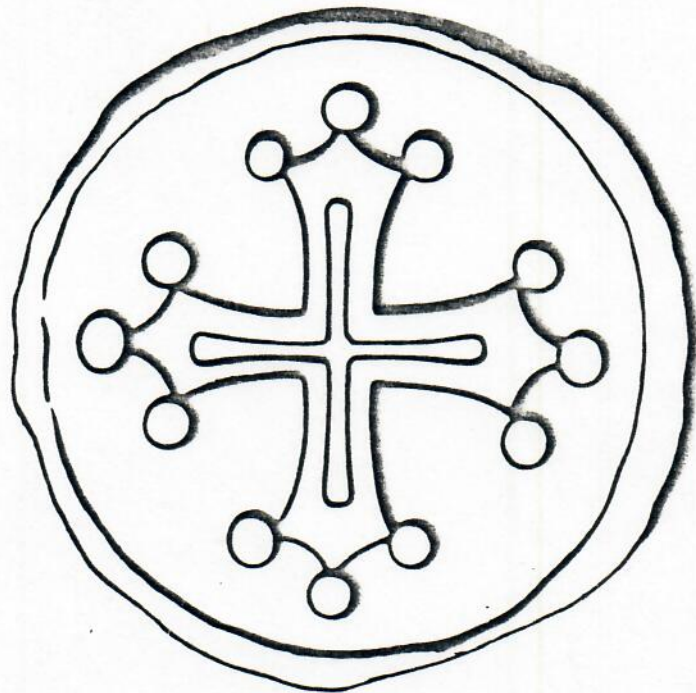


*ACTES DE LA
XI^{ème} CONFERENCE
INTERNATIONALE
DE BIOMETRIE*



TOULOUSE

6-11 Septembre 1982

*PROCEEDINGS OF THE
XIth INTERNATIONAL
BIOMETRIC CONFERENCE*

BIOMETRIE DU COMPORTEMENT TERRITORIAL HUMAIN

B. CLAVERIE Groupe d'Enseignement et de Recherche en Médecine Expérimentale,
Université de Bordeaux II, B.P. 40 Bordeaux
A. NIZARD C.N.A.M. Centre Associé de Brive Lycée. Cabanis, 19100 Brive

Les recherches actuelles présentent le comportement territorial humain en terme d'espace personnel, en tenant compte de contraintes sociales telles que contexte architectural, routier ou autre. Notre approche se caractérise par la minimisation de ces contraintes et donc de leur influence, en étudiant un espace socialement libre et géographiquement limité dans une seule dimension.

Il s'agit à partir de photographies aériennes à basse altitude, d'étudier la répartition spatiale d'humains et de groupes d'humains sur les plages de l'Atlantique, ainsi que la relation existant entre l'espace inter-individus ou inter-groupes et un critère de difficulté d'acquisition du biotope: la distance.

Un certain nombre de critères différentiels sont examinés.