



HAL
open science

Rasseoir le village

Josepha Milazzo

► **To cite this version:**

Josepha Milazzo. Rasseoir le village. Séminaire d'équipe du LISST - DR Les Vendredis de Dynamiques Rurales, UMR 5193 LISST; Université Toulouse 2 Jean Jaurès, May 2024, Toulouse, France. hal-04521119

HAL Id: hal-04521119

<https://hal.science/hal-04521119v1>

Submitted on 28 May 2024

HAL is a multi-disciplinary open access archive for the deposit and dissemination of scientific research documents, whether they are published or not. The documents may come from teaching and research institutions in France or abroad, or from public or private research centers.

L'archive ouverte pluridisciplinaire **HAL**, est destinée au dépôt et à la diffusion de documents scientifiques de niveau recherche, publiés ou non, émanant des établissements d'enseignement et de recherche français ou étrangers, des laboratoires publics ou privés.



Distributed under a Creative Commons Attribution - NonCommercial - NoDerivatives 4.0 International License

Rasseoir le village : Une approche transdisciplinaire en géographie

Josepha Milazzo

Postdoctorante (Università di Corsica Pasquale Paoli, UMR CNRS 6240 LISA)

Docteure en géographie (Aix-Marseille Université & Université Autonome de Barcelone)

Chercheuse Associée à TELEMMe UMR CNRS 7303

Institut Convergences Migrations fellow (Dept. POLICY & Dept. GLOBAL 2021-2025)

Étudiante en Licences de psychologie et sociologie (Université de Rennes 2)

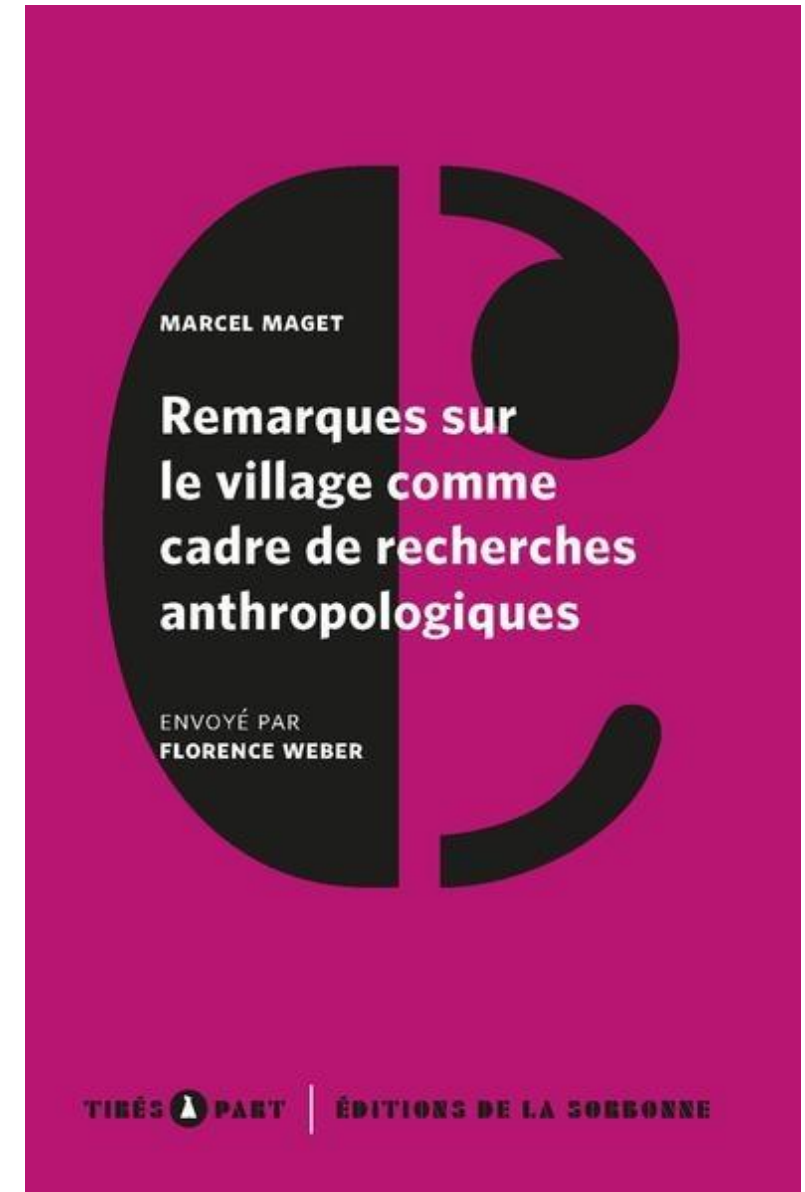
Les Vendredis de Dynamiques Rurales du LISST

24/05/2024

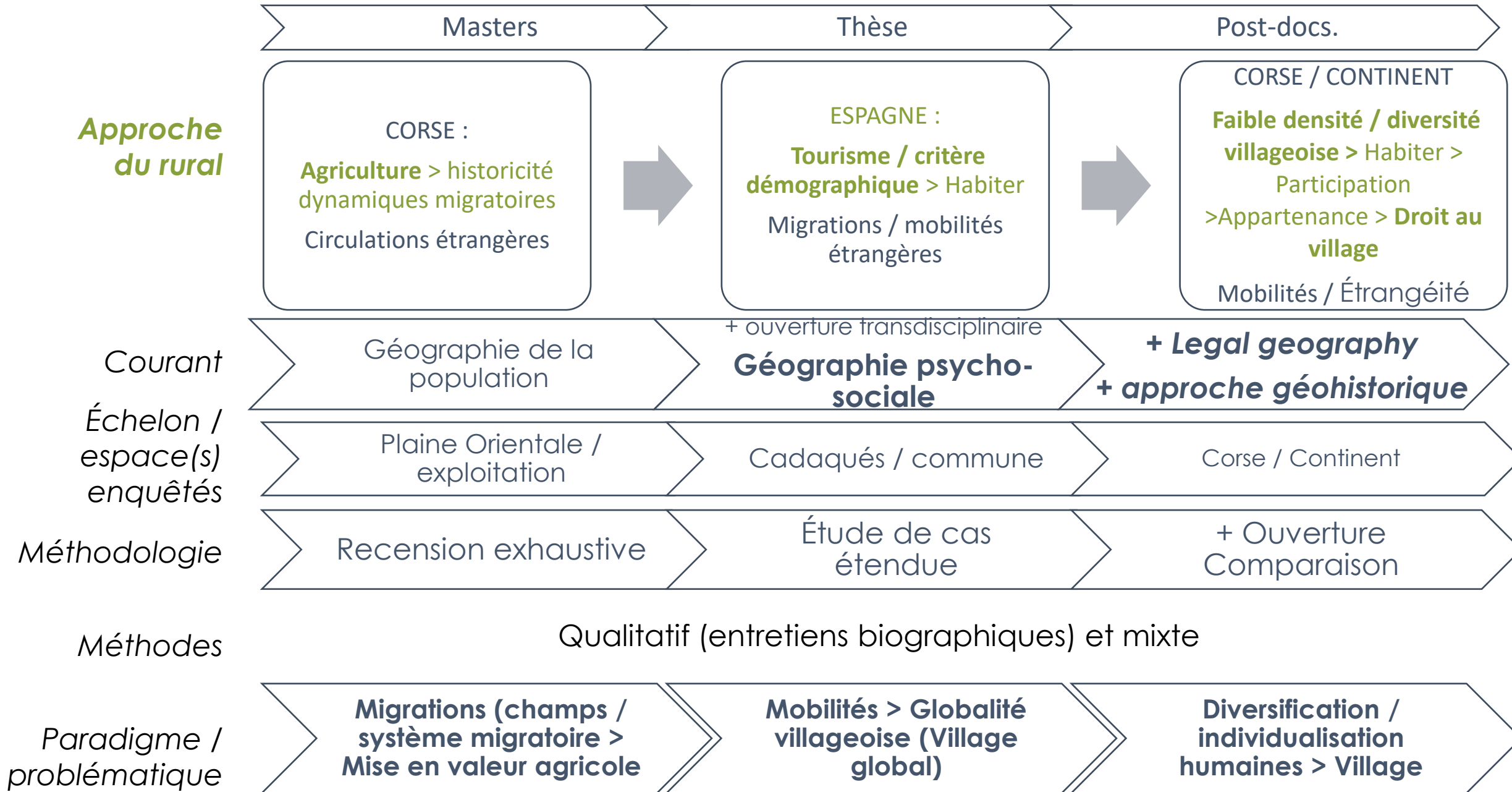
1. D'où je parle : altérité diverse, (Ruralité) Village, géo^{ph}ies

• Constats

- **Très peu de travaux sur le « village » en géographie en France, prédominance Ruralité /**
 - Valérie Jousseume - *Plouc Pride: Récit pour les campagnes.*
=> Rural inclus dans le paradigme urbain, retard, périphérie, **ruralité écrasante**
 - Michel Lompech – HDR *Pour une géographie des villages* (2024)
=> Mêmes constats
=> Approche **politico-aménagiste, historiographique** des travaux géographiques sur le village en France
- **Politico-administratif : le village plus d'existence légale (VS vécu) depuis 1789 => déconstruction rural-urbain**
 - => **classifications rural / urbain** de l'INSEE, etc.
- **Méthodologique : monographie appliquée au village incomprise et dévoyée => approche transdisciplinaire**
 - => réédition (2024) Texte de Marcel Maget publié en 1955 dans *Bulletin de psychologie (Vivre sous le regard de tous, ethnographie de l'interconnaissance)* – **précurseur cas étude étendu**



1. D'où je parle : altérité diverse, (Ruralité) Village, géo^{ph}ies



1. D'où je parle : altérité diverse, (Ruralité) Village, géo^{ph}ies

• Paradigmes

- **Village** : à la fois cadre de recherche, mais aussi espace et société (< « communautés » d'appartenances, analyse des groupes auto-/identifiés)
- **Étrangéité** : < Altérité < **Diversité** < Mobilité (migrations incluses)
- “**Participation**” au sens large: prendre part, contribuer, bénéficier (Zask, 2011)
- **(co) Habiter** : l'ensemble des habitants-citoyens VS Immigrants (approche dés-ethniste)
- **Habitabilité => qualité de vie + justice spatiale**
- Questions de « **périphérisation** » ?, **handicap** supplémentaire aux facteurs de vulnérabilité ET / OU **levier** favorisant une installation renouvelée de personnes (insularité, diagonale du vide...)

• Concepts / Notions travaillés

- “**Village global**” (cf. Afshar, 1998 ; Ci-Aguayo, 2008)
- “**Village**” – Qu'est-ce-qu'un village aujourd'hui / devrait-être un village?
- “**Droit (d'habiter) au village**” (cf. Droit à la ville Lefebvre, 1968) => pouvoir se mouvoir, appartenir, participer

1. D'où je parle : altérité diverse, (Ruralité) Village, géo^{ph}ies

- **Posture (lier spatialités, organisation spatiale, établir diff. géotypes)**

- **Métamorphoses villageoises** (cf. le « village métamorphosé » Dibie, 2006)

- Lier les évolutions des trajectoires biographiques aux mutations villageoises (cohabitation < grands enjeux sociétaux, mond°, glob°, urban°) => Approche géohistorique
- L'espace dans le façonnement de l'individu et dans sa biographisation
- Prendre les mobilités comme fondatrices de la localité < diversité
- Incidence de l'organisation spatiale sur les spatialités et les sociabilités

- **« Droit au village » et « droits au village »**

- Conflictualités des usages et pratiques / de voisinage < diversité
- Enjeux de justice spatiale < enjeux de justice distributive + respect des identités individuelles et collectives (appartenances, étrangeté, identité)
- Penser le commun dans des espaces partagés par la diversité habitante?

- **Proximité et intimité au village (désir de proximité, peur de l'intimité?)**

- Question de « l'urbanité *a priori* » (Lévy, Lussault, 2013)
- Quid de l'espace « public » / commun au village?
- Une spécificité relationnelle exacerbée? < interconnaissance

1. D'où je parle : altérité diverse, (Ruralité) Village, géo^{ph}ies

- Exemple (lier spatialités, organisation spatiale, établir diff. géotypes)

Dire l'expérience
vécue du village

L'exemple de
Casaglione
(Corse) et de ses
évolutions –



1. D'où je parle : altérité diverse, (Ruralité) Village, géo^{ph}ies

• Concepts et cadres épistémologiques

- **Habitabilité**. « Habiter dépend de la capacité de chacun à être présent au monde » - Philosophe Paquot (2005)
- **Expérience géographique** : la constitution ontologique, la construction territoriale - Géographe Hoyaux (2006)
- Trois formes de **présence humaine** : physique, pensante, actante – philosophe Arendt (1965)
- **Bio-géographie / bio-géographicité** : manière dont les expériences et les pratiques de l'espace prennent sens et effet dans les représentations que les individus reconstruisent de leur existence - Sc. éducation Delory-Momberger (2010)
- **Localité personnelle** : manière dont elle charge l'espace de qualifications, peut se l'approprier, y projeter des identifications diverses - Géographe Lussault (2013), Anthropologue Appadurai (2005)

*Géo. psycho-socio

Géographie phénoménologique et humaniste

(M. Lussault, G. Di Meo, E. Dardel, B. Debarbieux, A.-F. Hoyaux, M. Stock, O. Lazzarotti)

Sociologie et anthropologie

(N. Glick-Schiller, A. Appadurai, A. Çaglar)

Psychosociologie, recherche biographique, psychologies sociale et environnementale

(Moser G., Fischer N., Moles A., Delory-Momberger C.)

*Droit / géographie juridique

(D. Lochak, N. Blomley, M. Stock)

⇒ Droits d'appartenance (nationalité/extranéité)

⇒ Droit à l'immobilité

⇒ Droit apports pour géo (géographicité des normes)

Philosophie (politique)

(M. Heidegger, M. Merleau-Ponty, H. Arendt, F. Jullien, J. Zask)

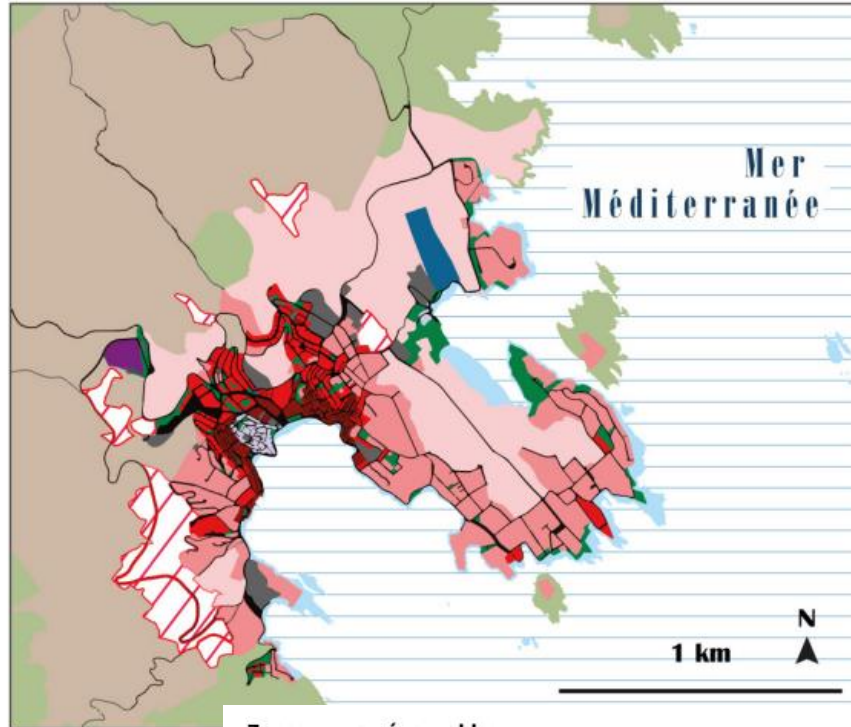
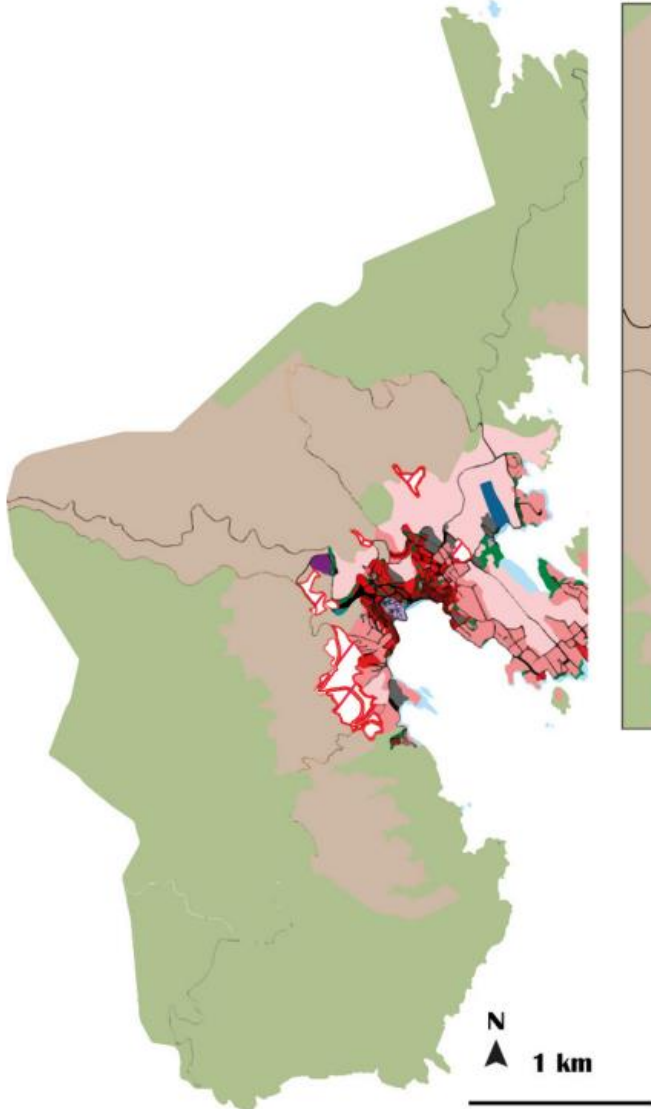
1. D'où je parle : altérité diverse, (Ruralité) Village, géo^{ph}ies

• Méthodes

		NORME / EFFECTIF (réglementations, organisation territoriale)		PRATIQUE / PROSPECTIF (vécu, attitudes, spatialités, sociabilités, représentations, valeurs, attentes des habitants)		
		Questions majeures posées	Les outils mobilisés pour <u>élucider</u> les transformations psycho-spatiales	Les outils mobilisés pour <u>élucider</u> les transformations psycho-spatiales	Questions majeures posées	Les outils conçus pour l'heure pour <u>visibiliser</u> les transformations psycho-spatiales (voir section suivante)
Plutôt objectif / le commun	Si on regarde l'espace habité	<ul style="list-style-type: none"> • Quelle est l'organisation territoriale héritée ? 	<ul style="list-style-type: none"> • Analyse statistique • Analyse des réglementations • Analyse de la presse • Analyse spatiale 	<ul style="list-style-type: none"> • Entretiens collectifs • Entretiens biographiques • Observation flottante • Sociologie avec les images 	<ul style="list-style-type: none"> • Quelle est la personnalité géographique (l'identité collective) de l'espace villageois ? • Comment les habitants s'accordent-ils sur une vision commune pour le village ? 	<ul style="list-style-type: none"> • La visualisation géographique ancrée • Les nuages d'objectivité • Les arbres narratifs prospectifs
Plutôt subjectif / l'individu	Si on regarde les habitants	<ul style="list-style-type: none"> • À quelle diversité habitante a-t- on affaire ? • Quelles sont les possibilités de participation des habitants ? 	<ul style="list-style-type: none"> • Analyse statistique • Analyse des réglementations 	<ul style="list-style-type: none"> • Entretiens biographiques • Observation flottante • Sociologie avec les images 	<ul style="list-style-type: none"> • Quelles sont les bio-géographies des habitants ? • Quelles habitabilités voit- on au village ? 	<ul style="list-style-type: none"> • Les rapports entre bio- géographies et localités individuelles • Les empreintes bio- géographiques et les diastances • L'investissement géographique personnel

2. Un exemple villageois : global (Cadaqués, Catalogne)

Aperçu de l'organisation spatiale de l'espace communal de Cadaqués



Zones non aménagées

- Protégées
- « Espaces campagnards » (« rústic » en catalan (voir ci-contre*))

Zones aménageables

- Sans objectif défini
- Développement résidentiel
- Développement d'activité économique

Zones aménagées

Résidentielles :

- Noyau original
- Urbanisation « traditionnelle »
- Bâti « isolé »

Autres :

- Conservation du bâti
- Portuaire
- Côtier (plages, zones de plaisance)
- Espaces verts
- Divers
- Routes principales

* « Sols pour lesquels, bien qu'ils n'aient de valeur spécifique, il est conseillé de les exclure des processus de transformation urbaine, conformément au modèle de développement urbain qui définit la planification urbaine municipale ». (Département du Territoire et de la Durabilité de Catalogne, MUC, 2016).

Conception et réalisation : Auteur, 2023.

Sources : Image satellitaire Institut Cartogràfic i Geològic de Catalunya (Ortofoto convencional 1:5000 fulls resolució. V.6.14. 02/2017). Données au format vectoriel Mapa urbanístic de Catalunya sintètic (MUC sintètic) v1.2 - 02/2016 ; Departament de Territori i Sostenibilitat de la Generalitat de Catalunya (Mapa urbanístic de Catalunya sintètic 1:5000 - 01/2015).



2. Un exemple villageois : global (Cadaqués, Catalogne)

Aperçus paysagers du village de Cadaqués (Photographies J. Milazzo, terrains et sources 2012-16).



1



2



3



4



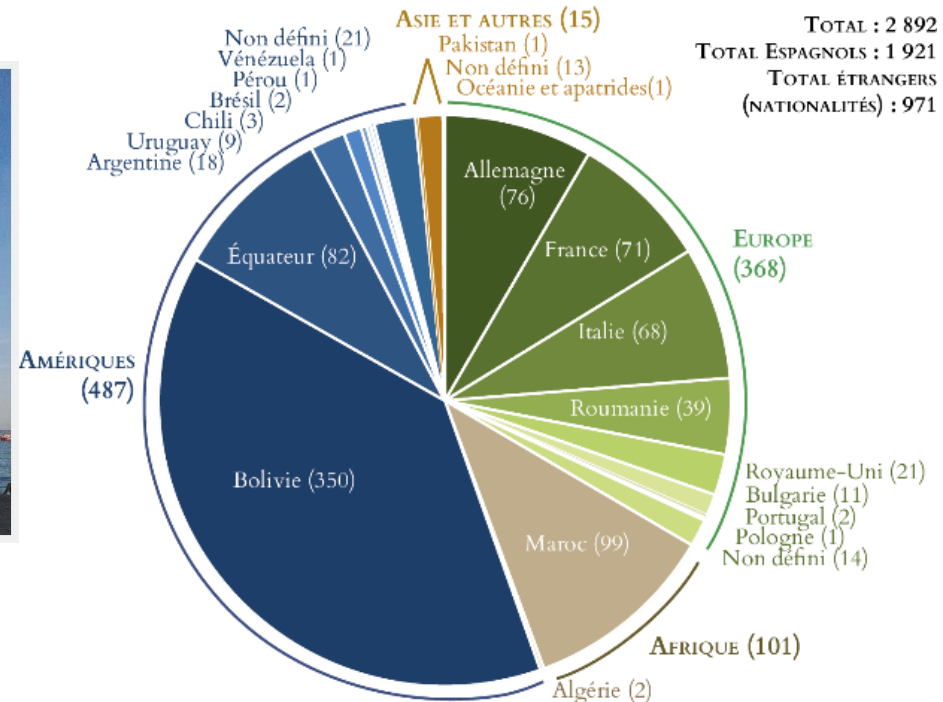
5



6

Aperçus paysagers du village de Cadaqués (Auteur, terrains et sources 2012-16).

- Le village et de la baie vus de l'est (photo 1).
- Skyline du bâti aux limites nord-ouest du village (photo 2).
- Des éléments du tourisme culturel et héliotropique de Cadaqués : exposition sur Dalí au musée local ; cartes touristiques avec localisation des plages, hôtels, restaurants ; directions de galeries d'art ; boutique touristique en arrière-plan (photo 3).
- Des éléments d'un passé rural persistant : un jardin potager en plein cœur du village (photo 4).
- Des éléments du localisme global de Cadaqués : campagne de mode internationale d'une marque espagnole de prêt-à-porter, menée en 2016 à Cadaqués (image 5) ; la ville touristique de Kadakaisi en Chine, reproduction à l'identique du village de Cadaqués, image extraite du film « La substància », de Lluís Galter (image 6).



Sources : Données : Instituto Nacional de Estadística (Estadística del Padrón Continuo a 1 de enero de 2010, datos por municipios).
 Conception et réalisation : J. Milazzo, 2017-18.

2. Un exemple villageois : global (Cadaqués, Catalogne)

Approche transnationale

des Boliviens à Cadaqués

(« cosmopolitismes ruraux »)



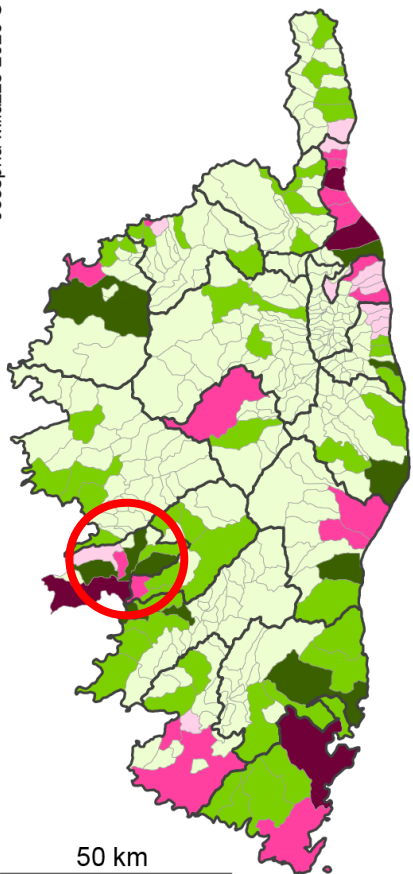
(Co)Habiter de n'importe quelle personne dans
un village comme Cadaqués et expériences en
situation de diversité

2. Un exemple villageois : périurbain (Sarrola-Carcopino, Corse)

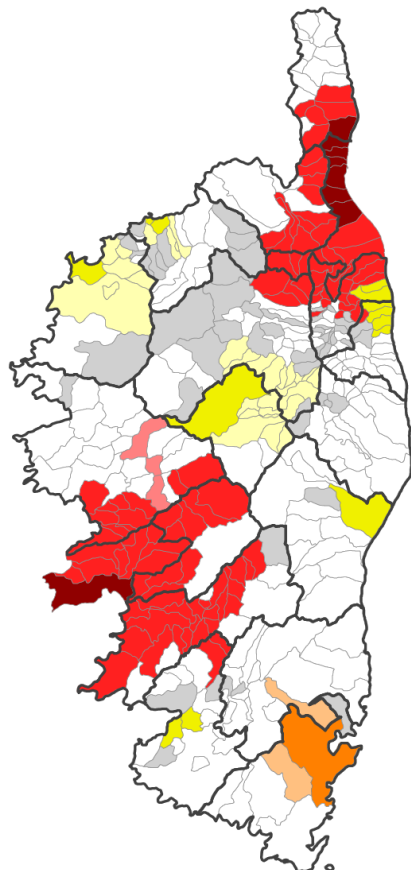
Géographie de l'urbanisation et répartition spatiale de la population (2016, 2017)

Joseph Milazzo 2020 © CAMIGRI

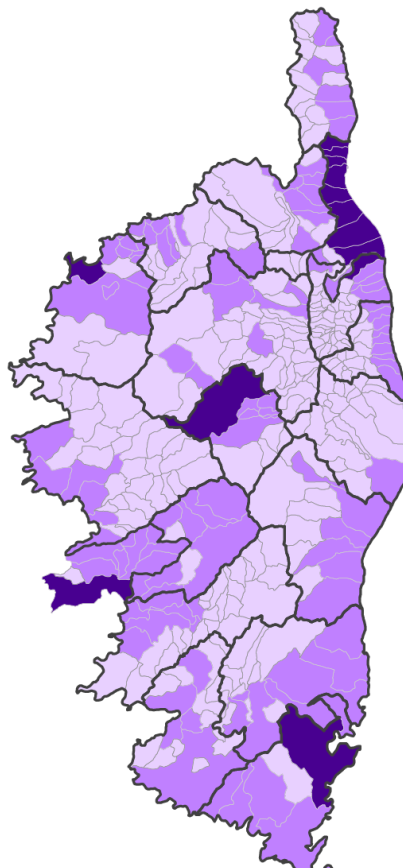
A. Tranches d'unités urbaines
[Insee 2017]



B. Aires urbaines
[Insee, 2017]



C. Degrés de ruralité
par grille de densité communale
[Insee, 2016]



RURAL

- Communes rurales de 50 à 499 habs. (267 communes)
- Rurales de 500 à 1 999 habs. (50)
- Rurales de 2 000 habs. et plus (10)

- Communes très peu denses (236 communes)
- Peu denses (111)
- De densité intermédiaire (13)
- Densément peuplées (aucune)

- Communes isolées hors influence des pôles (152 communes)
- Autres communes multipolarisées (53)

PETITES AIRES URBAINES

- Communes appartenant à la couronne (29)
- Communes pôles de 1 500 à moins de 5 000 emplois (13)

MOYENNES AIRES URBAINES

- Communes appartenant à la couronne (2)
- Communes pôles de 5 000 à moins de 10 000 emplois (1)

GRANDES AIRES URBAINES

- Communes multipolarisées des grandes aires urbaines (3)
- Communes appartenant à la couronne (99)
- Communes pôles de 10 000 emplois et plus (8)

URBAIN

- Communes appartenant à une unité urbaine de moins de 2 500 habs. (13)
- Appartenant à une unité urbaine de 2 500 à 9 999 habs. (16)
- Appartenant à une unité urbaine de 10 000 habs. et plus (4)






Sources : INSEE, zonage en unités urbaines de 2010, données de 2017 ; grille de densité communale 2016 ; IGN, admin express© 19.06.2017


2. Un exemple villageois : périurbain (Sarrola-Carcopino, Corse)

Zones aménagées et aménageables

-  Secteur réservé aux activités
-  Secteur bâti
-  Équipements de transport
-  Terrains de sport
-  Secteurs ouverts à la construction
-  Routes principales
-  Routes secondaires
-  Voie ferrée

Zones non aménagées


-  Secteur non ouvert à la construction, sauf exceptions prévues par la loi (= espaces naturels ou agricoles)
-  Espaces verts
-  Forêts publiques
-  Parcs ou réserves
-  Surfaces hydrographiques

 Les communes limitrophes tombent sous différentes réglementations d'urbanisme qui ne sont pas indiquées ici par soucis de lisibilité. Sarrola-Carcopino est couverte par la Carte Communale (2008).

 Limites communales voisines

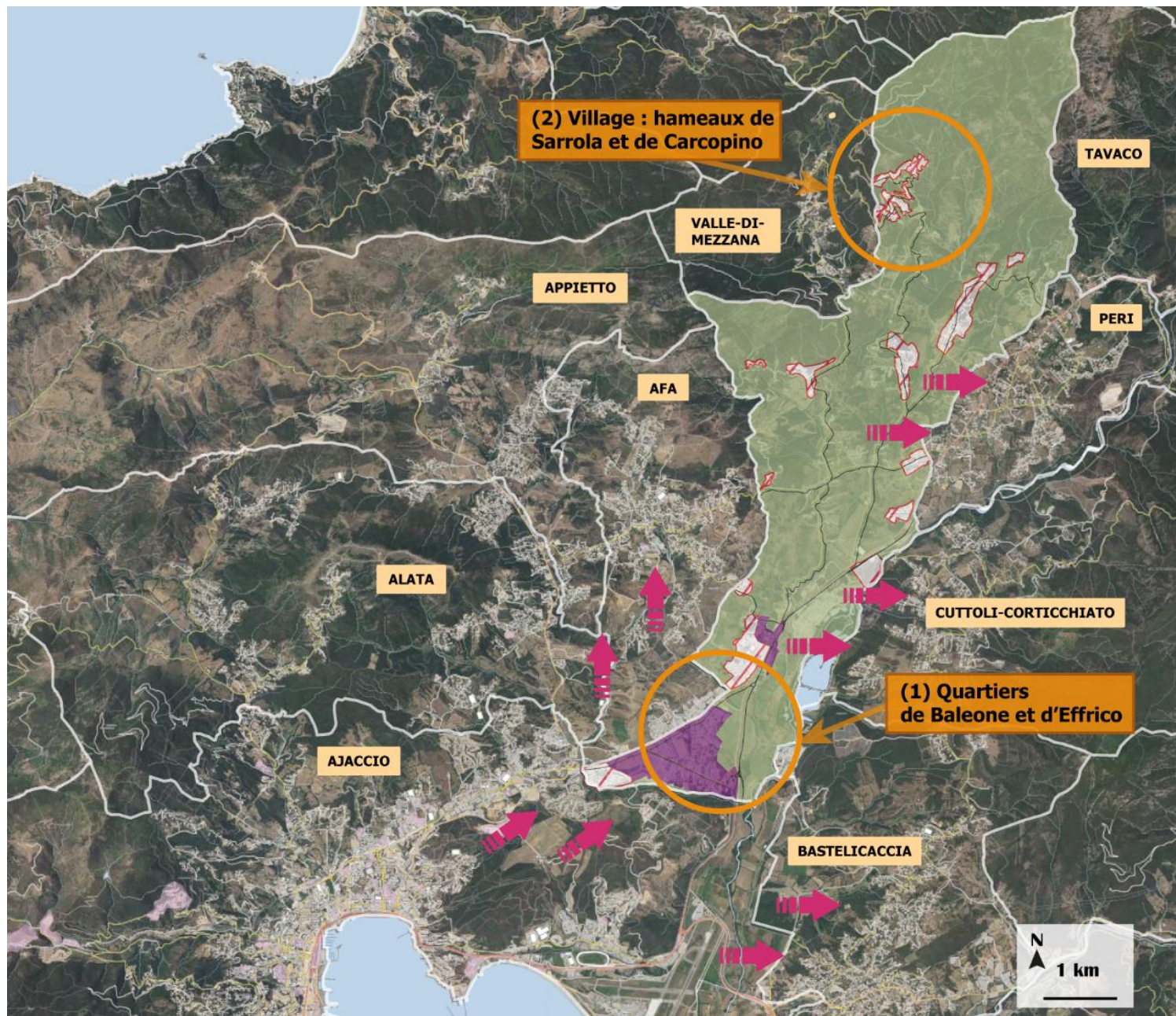
 Limites communales de Sarrola-Carcopino

AJACCIO Communes limitrophes

 Dynamiques de périurbanisation (les aplats blancs sur la photo aérienne principale matérialisent l'emprise au sol des surfaces bâties, notamment dans les communes limitrophes, Ajaccio incluse).

Conception et réalisation : Auteur, 2023.

Sources : vues aériennes 20 m 2019 geoportail.gouv.fr ; données au format vectoriel BDTOP0 2023 geoservices.ign.fr, geoportail-urbanisme.gouv.fr.



2. Un exemple villageois : périurbain (Sarrola-Carcopino, Corse)

Zones aménagées et aménageables

- Secteur réservé aux activités
- Secteur bâti
- Équipements de transport
- Terrains de sport
- Secteurs ouverts à la construction
- Routes principales
- Routes secondaires
- Voie ferrée

Zones non aménageables

- Secteur non ouvert à la construction, sauf exceptions prévues par la loi (= espaces naturels ou agricoles)
- Espaces verts
- Forêts publiques
- Parcs ou réserves
- Surfaces hydrographiques

Les communes limitrophes tombent sous différentes réglementations d'urbanisme qui ne sont pas indiquées ici par soucis de lisibilité. Sarrola-Carcopino est couverte par la Carte Communale (2008).

Limites communales voisines

Limites communales de Sarrola-Carcopino

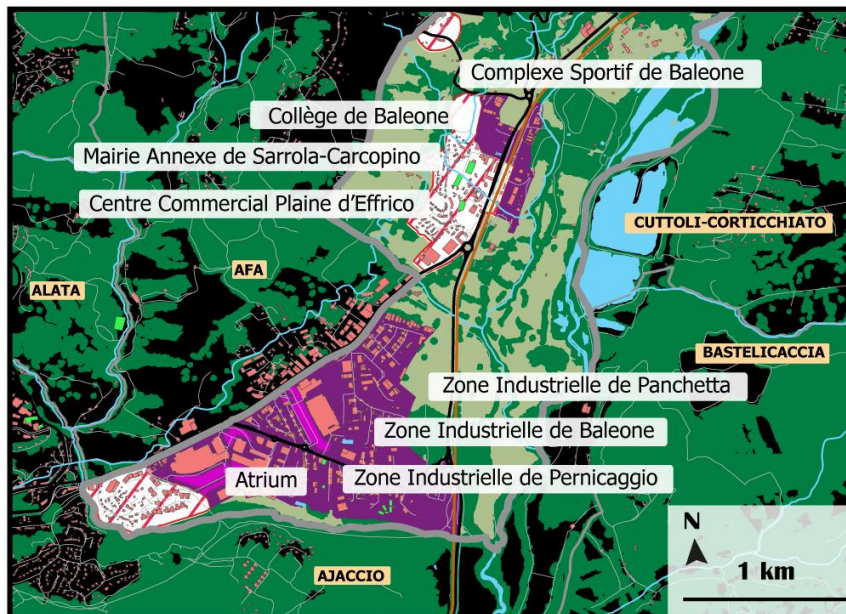
AJACCIO Communes limitrophes

Dynamiques de périurbanisation (les aplats blancs sur la photo aérienne principale matérialisent l'emprise au sol des surfaces bâties, notamment dans les communes limitrophes, Ajaccio incluse).

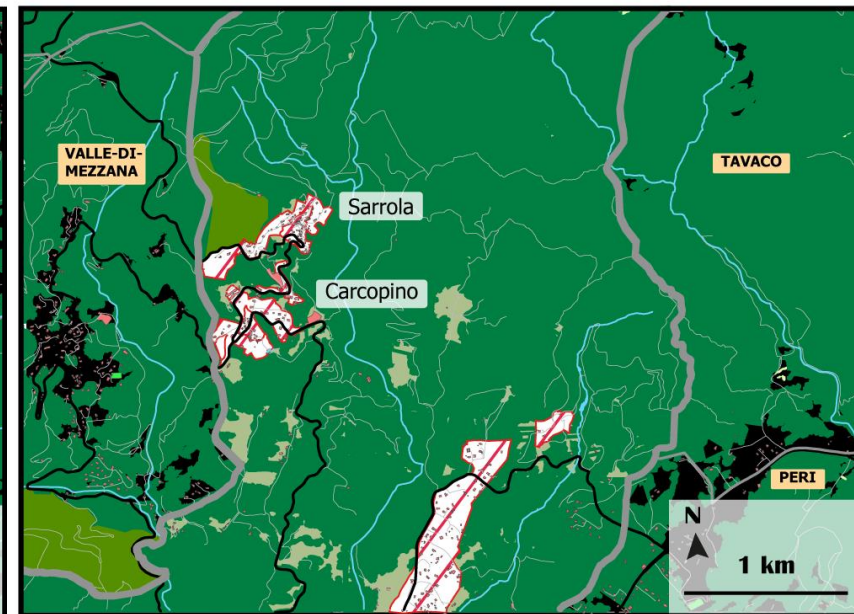
Conception et réalisation : Auteur, 2023.

Sources : vues aériennes 20 m 2019 geoportail.gouv.fr ; données au format vectoriel BDTOPO 2023 geoservices.ign.fr, geoportail-urbanisme.gouv.fr.

(1) Quartiers de Baleone et d'Effrico



(2) Village : hameaux de Sarrola et de Carcopino



2. Un exemple villageois : périurbain (Sarrola-Carcopino, Corse)



Le sud-est agricole résiduel de la plaine de Sarrola-Carcopino (à son ouest se trouve la zone de Baléone)

J. Milazzo. (Commune de Sarrola-Carcopino, Corse, 2022).

Le noyau villageois depuis les hauteurs de Sarrola-Carcopino

2. Un exemple villageois : périurbain (Sarrola-Carcopino, Corse)



*Sarrola-Carcopino
(Exploitation fermière laitière au village /
Zone industrialo-commerciale de Baléone
(Atrium) depuis la plaine)*

J. Milazzo. (Commune de Sarrola-Carcopino,
Corse, 2022).



2. Un exemple villageois : périurbain (Sarrola-Carcopino, Corse)



La zone industrialo-commerciale de Baléone (Atrium) et logements sociaux (en droite)

J. Milazzo. (Commune de Sarrola-Carcopino, Corse, 2022).

Le sud-est agricole résiduel de la plaine de Sarrola-Carcopino (à son ouest se trouve la zone de Baléone)



2. Un exemple villageois : périurbain (Sarrola-Carcopino, Corse)



J. Milazzo. (Commune de Sarrola-Carcopino, Corse, 2022).

2. Un exemple villageois : périurbain (Sarrola-Carcopino, Corse)

TABLE DES ENTRETIENS RÉALISÉS POUR LA COMMUNE DE SARROLA-CARCOPINO

Personne	Catégorisation village	Sexe	Âge	Date entretien	Lieu entretien	Durée	Durée arrondie
1	Hors Village	H	25	31/03/2022	Bar	1°50'39"	1h50
2	Hors Village	H	34	03/04/2022	Domicile	2°47'12"	2h50
3	Hors Village	H et 3 F	max. 50	06/04/2022	Lieu de travail	1°38'16"	1h40
4	Hors Village	F	38	06/04/2022	Bar	2°42'12"	2h40
5	Hors Village	H	24	10/04/2022	Bar	1°28'19"	1h30
6	Hors Village	F	40	12/04/2022	Bar	1°32'42"	1h30
7	Hors Village	F	26	13/04/2022	Lieu de travail	1°36'20"	1h40
8	Hors Village	F et 1 F	29	21/04/2022	Bar	1°33'43"	1h30
9	Hors Village	H	42	29/04/2022	Bar	2°40'14"	2h40
10	Village	H et 1 F	43	05/04/2022	Domicile	2°17'52"	2h20
11	Village	F	57	11/04/2022	Lieu de travail	2°30'54"	2h30
12	Village	F	43	11/04/2022	Lieu de travail	1°19'46"	1h20
13	Village	F	27	15/04/2022	Lieu de travail	1°50'00"	1h50
14	Village	F	65	15/04/2022	Domicile	1°58'30"	2h00
15	Village	F	73	21/04/2022	Lieu de travail	1°25'46"	1h30
16	Village	H	25	27/04/2022	Bar	1°00'41"	1h
17	Village	F	54	28/04/2022	Lieu de travail	2°25'09"	2h30
18	Village	H	52	11/05/2022	Lieu de travail	3°14'46"	3h15

2. Un exemple villageois : périurbain (Sarrola-Carcopino, Corse)

Au regard des conflictualités des pratiques et des différenciations des appartenances, comment les représentations spatiales du village et de la ruralité interviennent-elles dans l'altération individuelle et sociale des habitants « du » village et de ceux « en dehors » ?

- La vie au / en dehors du village et leurs évolutions
- La participation individuelle et les conflits liés au développement de l'espace co-habité et leurs enjeux
- Les valeurs significatives existentielles personnelles et les appartenances au village et autres

!Bonus!

**Un exemple villageois : global – une variante
(X, Aude)**