



HAL
open science

Archipel Crozet : “ Vallée des phoquiers ”. Relevés topographiques et stratigraphiques (2017-2018)

Jonhattan Vidal, Virginie Motte

► To cite this version:

Jonhattan Vidal, Virginie Motte. Archipel Crozet : “ Vallée des phoquiers ”. Relevés topographiques et stratigraphiques (2017-2018). Archéologie de la France - Informations, 2020. hal-04518572

HAL Id: hal-04518572

<https://hal.science/hal-04518572>

Submitted on 4 Apr 2024

HAL is a multi-disciplinary open access archive for the deposit and dissemination of scientific research documents, whether they are published or not. The documents may come from teaching and research institutions in France or abroad, or from public or private research centers.

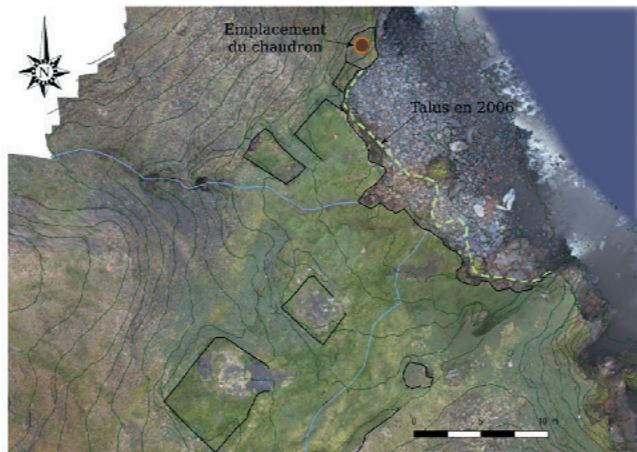
L'archive ouverte pluridisciplinaire **HAL**, est destinée au dépôt et à la diffusion de documents scientifiques de niveau recherche, publiés ou non, émanant des établissements d'enseignement et de recherche français ou étrangers, des laboratoires publics ou privés.



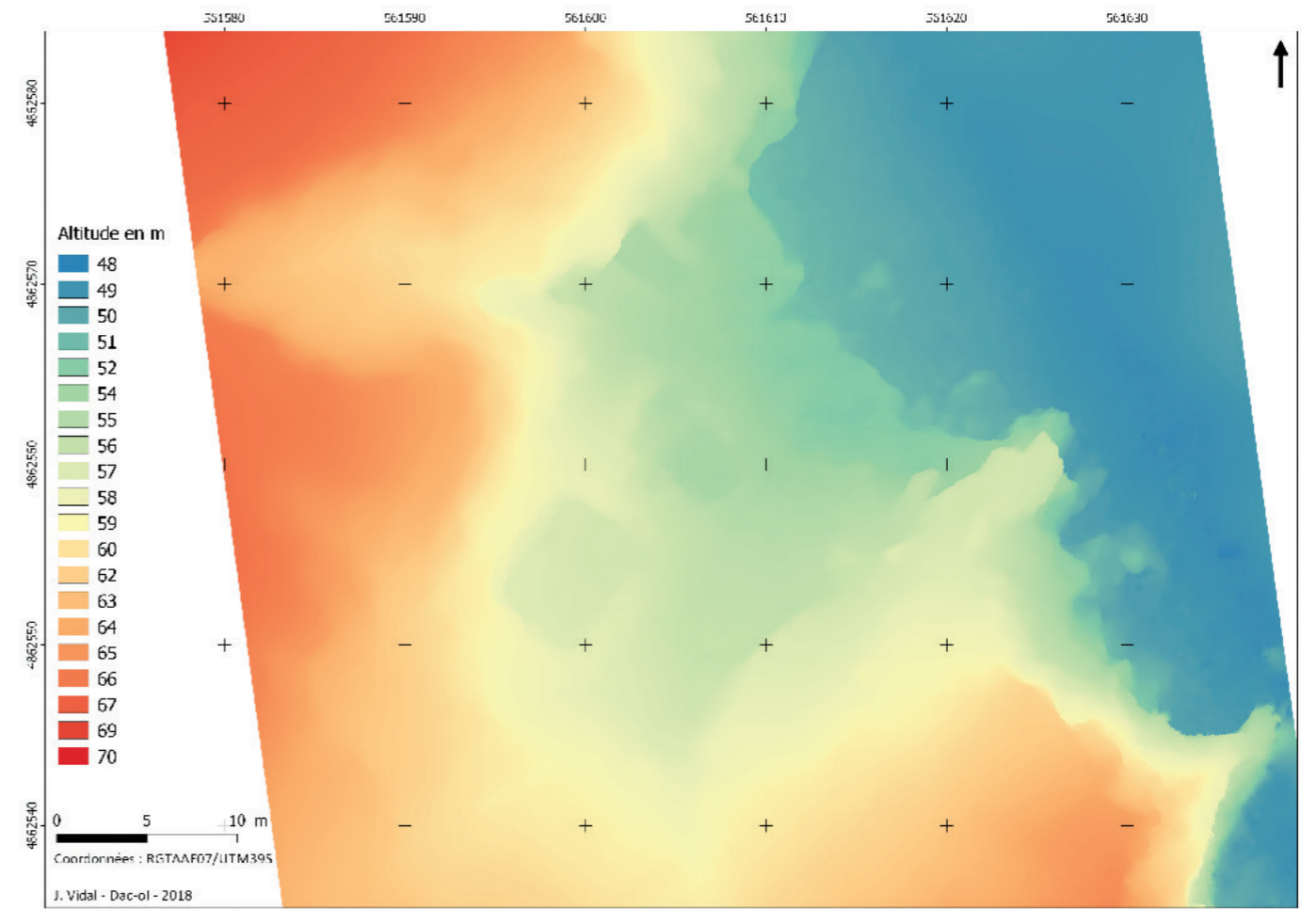
Distributed under a Creative Commons Attribution 4.0 International License



[Fig. 2] : Le fonder à graisse encastré dans son foyer en galet avant son démontage (photo J.-F. Le Mouél)



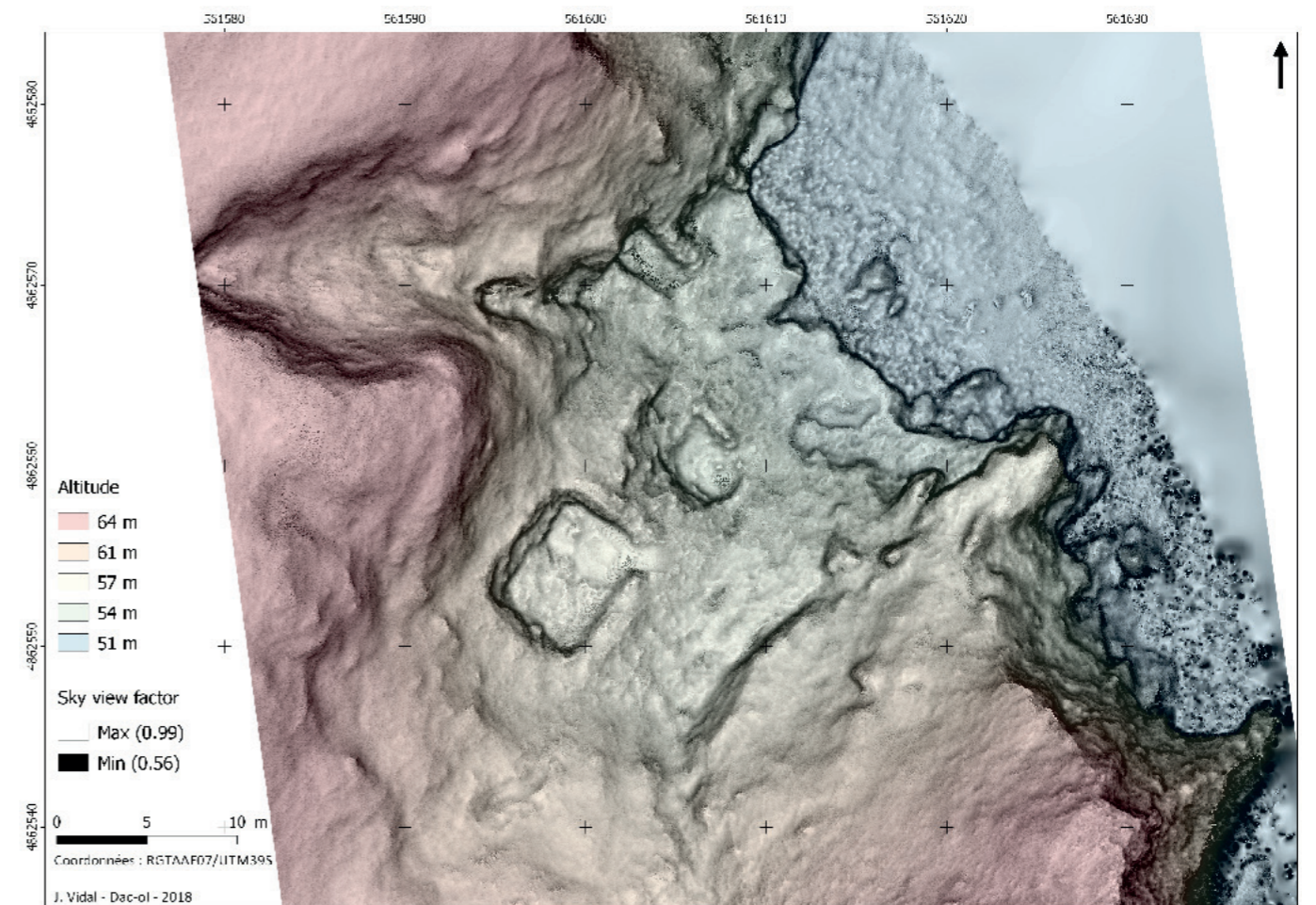
[Fig. 3] : Carte indiquant le recul du trait de côte entre 2006 et 2017 (P. Brial)



[Fig. 4] : Modèle numérique de terrain de la vallée affiché en valeurs d'altitude (J. Vidal)



[Fig. 6] : Le relevé de la coupe stratigraphique en novembre 2018 (cliché L. Théron)



[Fig. 5] : Analyse du modèle numérique de terrain de la vallée en SVF (J. Vidal)