

# Drawings from memories

*Université Paris 1 Panthéon Sorbonne*

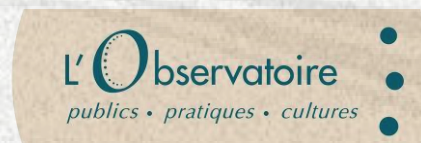
**Vendredi 15 septembre 2023**

## Le front de mer marseillais

# Esquisses d'une transformation traversée, vécue et imaginée

Maria Elena BUSLACCHI et Elisa ULLAURI LLORE  
chercheuses post-doc

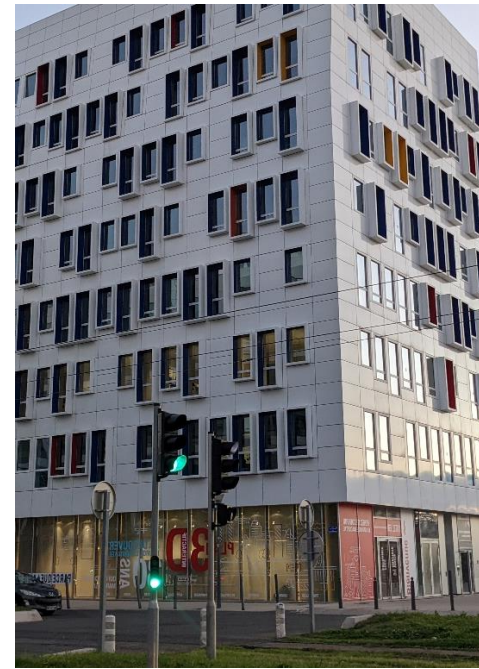
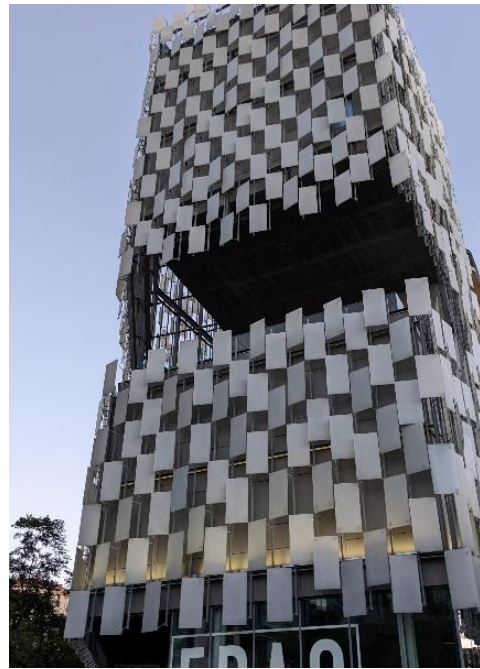
L'Observatoire des publics et des pratiques de la culture  
MESOPOLHIS, UMR 7064 - Sciences Po / CNRS / Aix-Marseille Université



# Un quartier en transformation

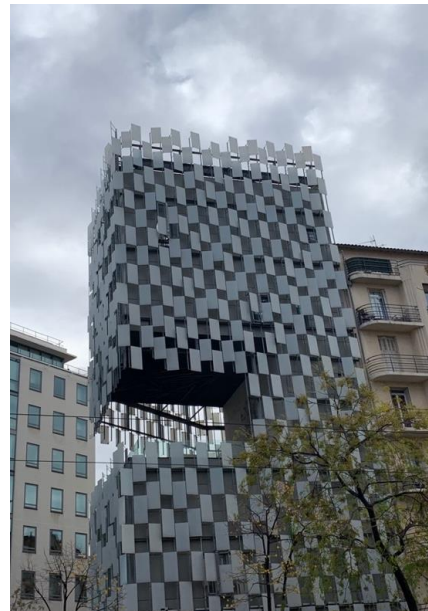
- **Euroméditerranée I et II**
- **des nouveaux équipements culturels**
- **des nouveaux équipements commerciaux**
- **une place privilégiée au secteur tertiaire**
  
- **quelle place pour l'habiter ?**
- **quelle place pour la mémoire industrielle et ouvrière ?**
- **quelle relation à la mer ?**



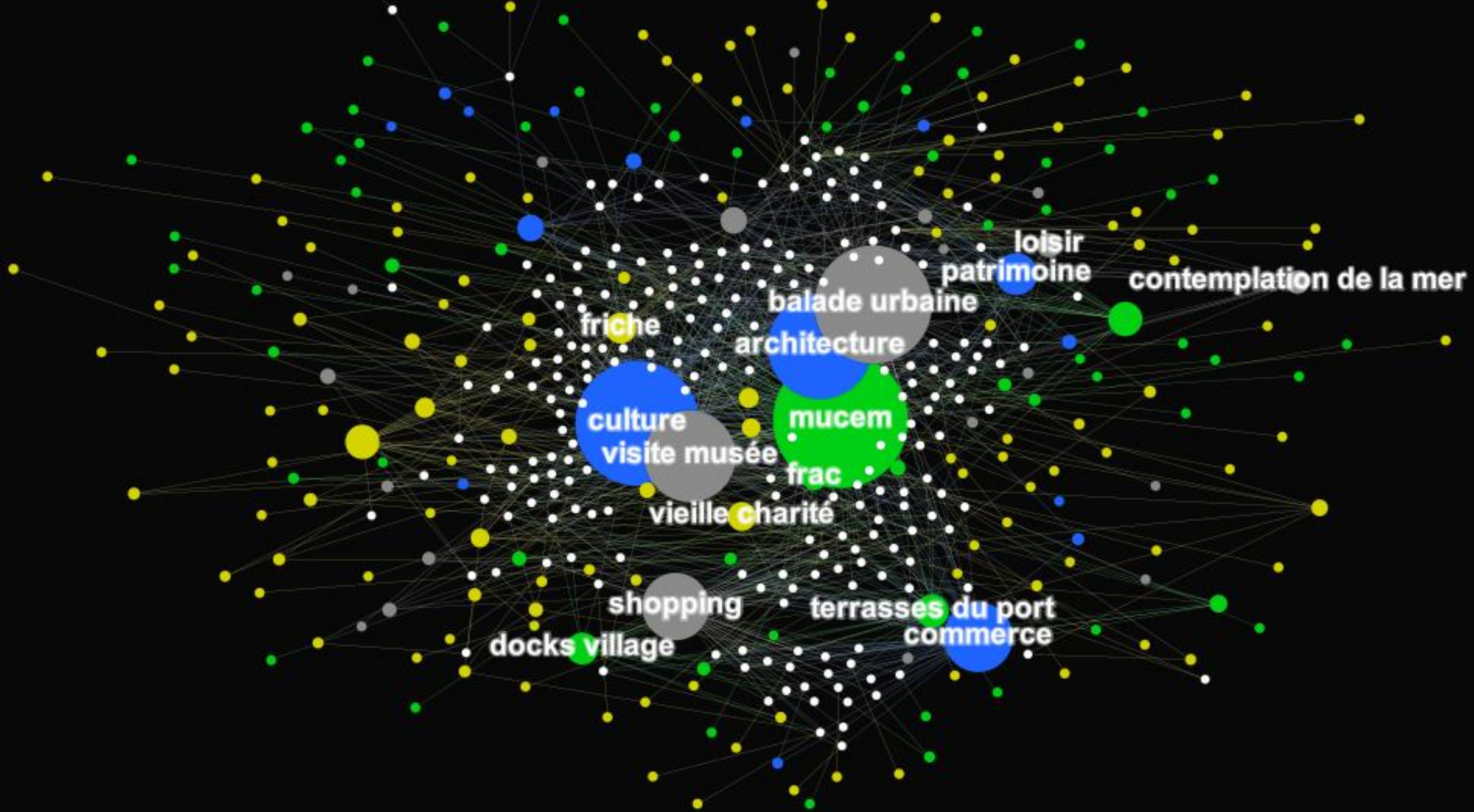


Boulevard Dunkerque, La Joliette, Marseille

Expérience de photo-  
élicitation /  
Reconnaitre et situer  
le FRAC : un *bâtiment*  
*remarquable mais pas*  
*ou peu remarqué*



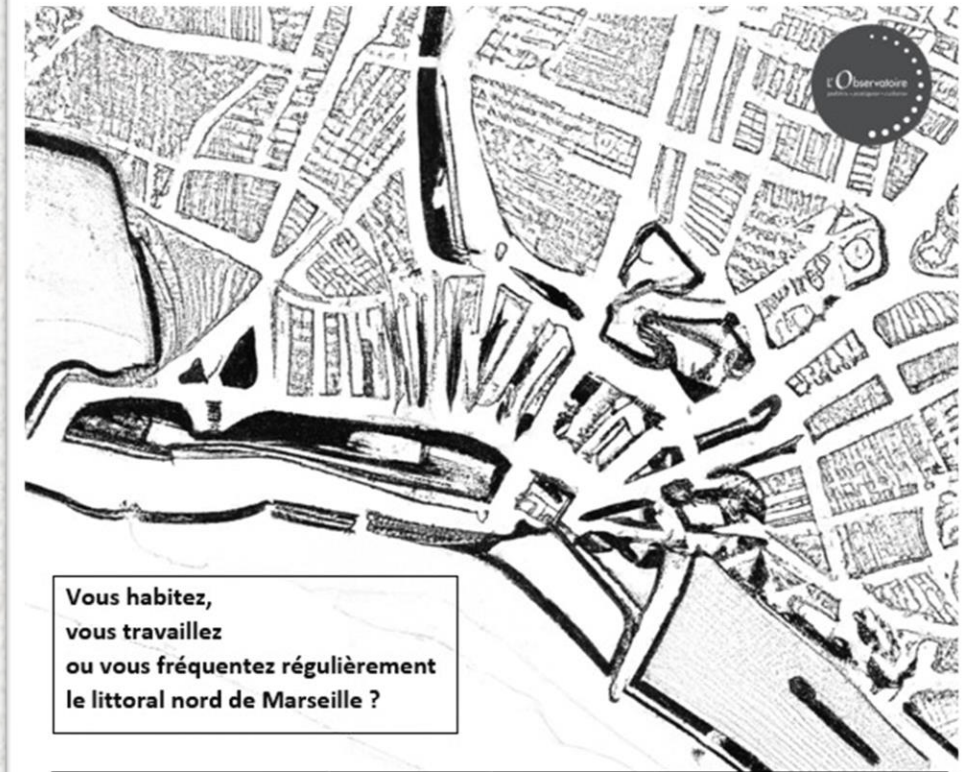
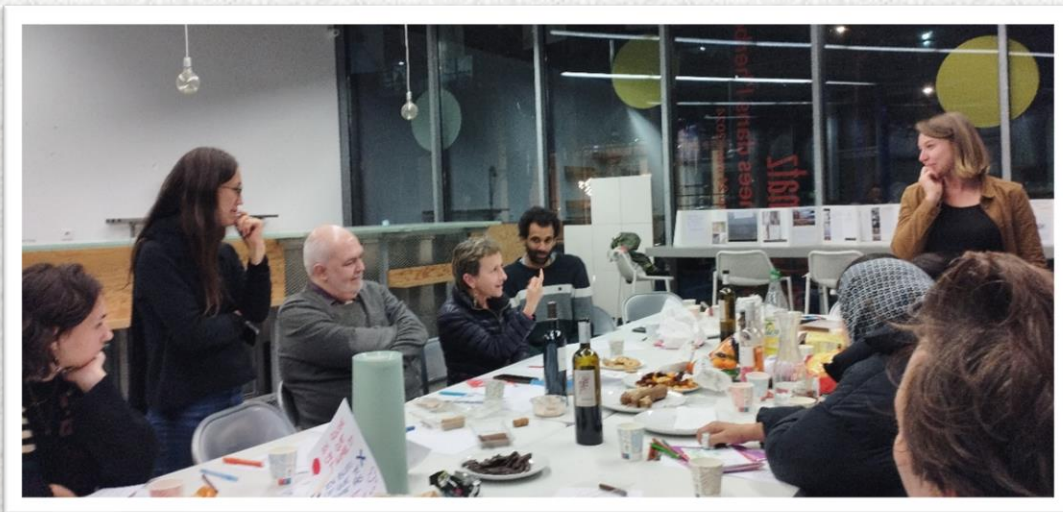
- « Êtes-vous sûre que c'est à Marseille ? »
- « Ouh, ça doit être loin ça ! »
- « Pas dans le coin en tout cas, j'habite ici »



Une carte en réseau des pratiques de l'espace dans un prolongement de la pratique culturelle de loisir (Ullauri 2023)

# Une cartographie collective en cours (2023/24)

- un appel à dessins
- des ateliers et des focus groupes
- des méthodes de restitution créatives et expérimentales



Vous habitez,  
vous travaillez  
ou vous fréquentez régulièrement  
le littoral nord de Marseille ?

L'Observatoire des publics et des pratiques de la culture travaille à  
**une cartographie sensible de l'espace urbain**

compris entre le Fort Saint-Jean et Arenc-Le Silo et lance un

**appel à dessins, sketches  
& cartes subjectives**

Pour participer, dessinez l'espace que vous fréquentez  
(toute l'aire indiquée ou une portion) et n'hésitez pas à indiquer  
vos usages de l'espace, vos pratiques, ce qui vous aimez  
et ce que vous n'aimez pas de cette zone.

Des exemples ? « Ici je vais manger  
avec mes collègues »,  
« Sur cette route je passe des  
heures dans les embouteillages »,  
« Superbe point de vue », « Ici ça  
craint la nuit », « J'y vais avec les  
enfants », « Mon arrêt de bus ».

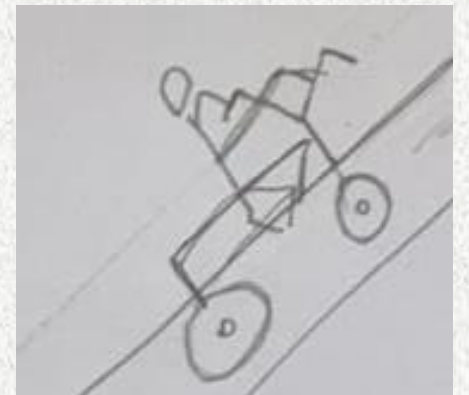
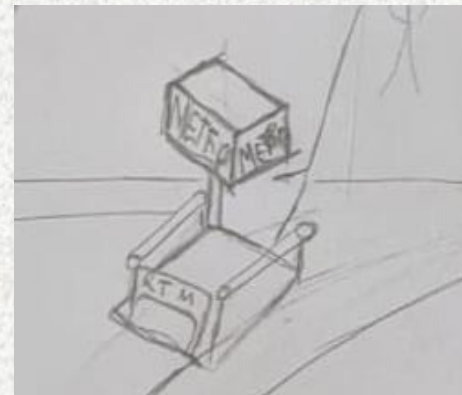
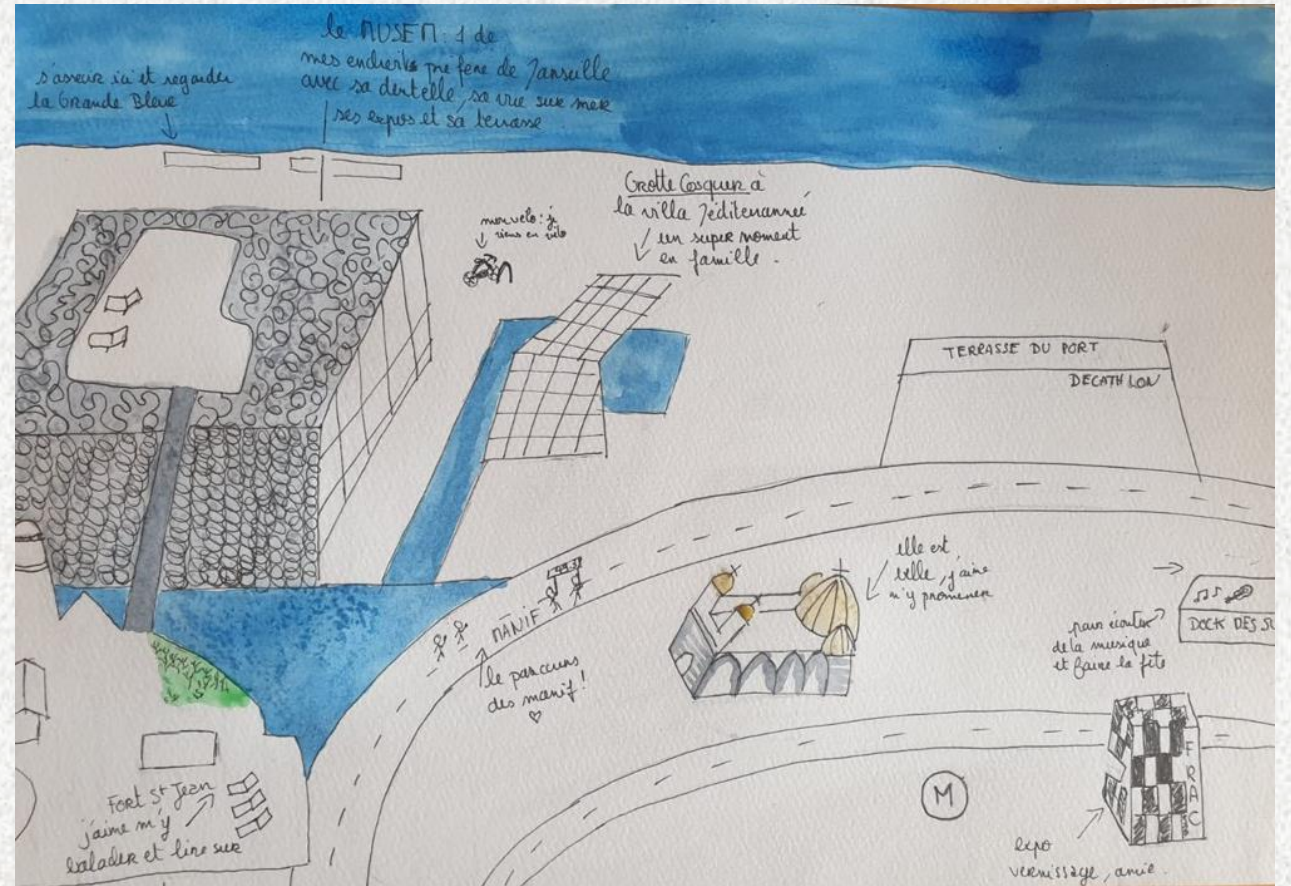
Les images vont donner lieu à une présentation au Mucem le 1<sup>er</sup> juin 2023  
et à une exposition participative qui sera programmée par la suite.

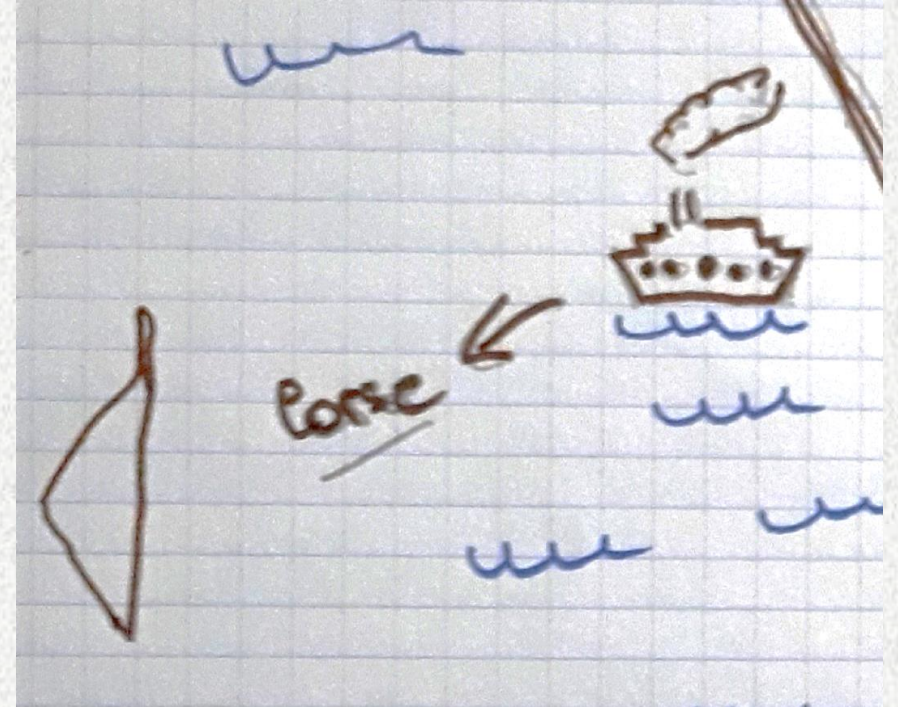
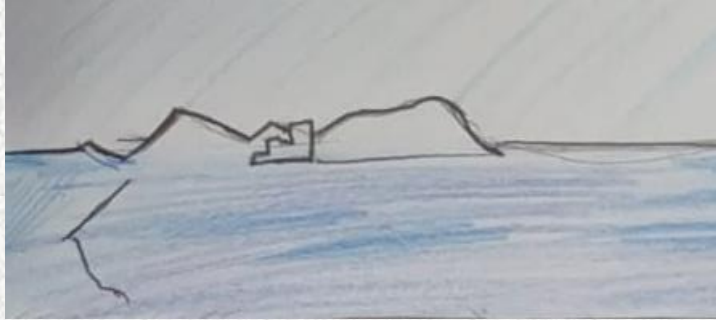
Envoyez vos cartes, réalisées dans la technique que vous préférez, en format JPG  
à [mariaelena.buslacchi@univ-amu.fr](mailto:mariaelena.buslacchi@univ-amu.fr) et à [elisa.ullauri-llore@univ-amu.fr](mailto:elisa.ullauri-llore@univ-amu.fr) avant le 03/05/23



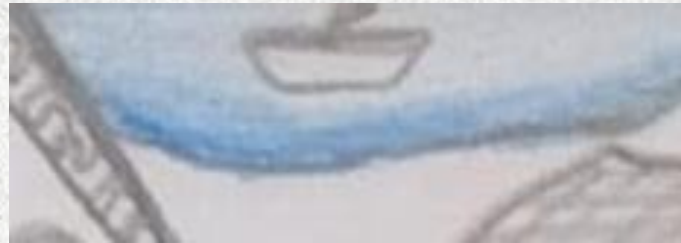
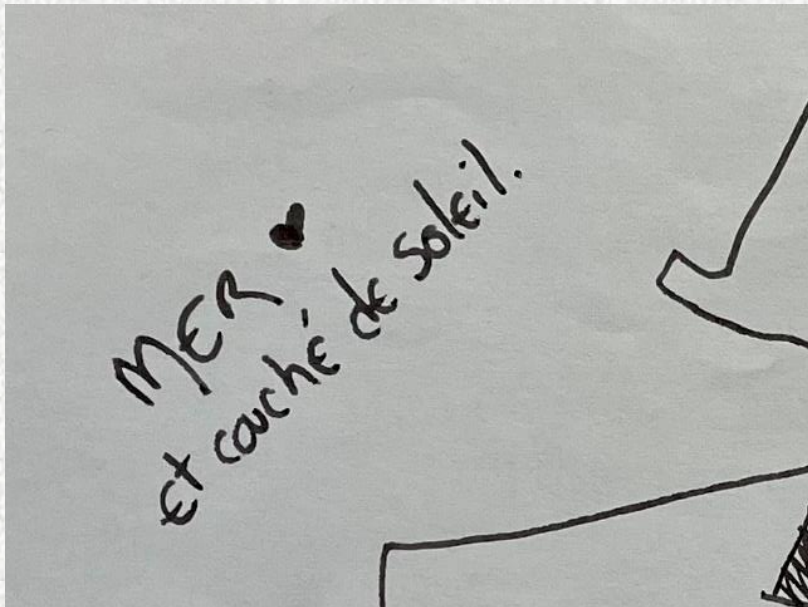
# L'analyse des cartes

- Itinéraires, parcours, lieux
- Oublis, effacements
- Distorsions
- Points d'ancrage
- Présence humaine/animale
- Usages et conflits d'usage
- Analyse textuelle





## Objets récurrents / la mer





# L'analyse continue...

- statistiques des occurrences
- traitement des données
- des nouveaux ateliers

**Merci de votre écoute !**

**Pour en savoir plus**

**[Mariaelena.buslacchi@univ-amu.fr](mailto:Mariaelena.buslacchi@univ-amu.fr)**

**[Elisa.ullauri-llore@univ-amu.fr](mailto:Elisa.ullauri-llore@univ-amu.fr)**