



HAL
open science

Piloter efficacement un projet

Geoffrey Williams, E Pensec

► **To cite this version:**

Geoffrey Williams, E Pensec. Piloter efficacement un projet. Consortium ARIANE – GT1 Editions Numériques de Qualité, Mar 2024, Paris, France. 10.13140/RG.2.2.27422.75845 . hal-04510833

HAL Id: hal-04510833

<https://hal.science/hal-04510833>

Submitted on 19 Mar 2024

HAL is a multi-disciplinary open access archive for the deposit and dissemination of scientific research documents, whether they are published or not. The documents may come from teaching and research institutions in France or abroad, or from public or private research centers.

L'archive ouverte pluridisciplinaire **HAL**, est destinée au dépôt et à la diffusion de documents scientifiques de niveau recherche, publiés ou non, émanant des établissements d'enseignement et de recherche français ou étrangers, des laboratoires publics ou privés.



Distributed under a Creative Commons Attribution - NonCommercial - NoDerivatives 4.0 International License

Piloter efficacement un projet

Mardi 05 mars 2024

Animé par Pr. G. Williams & Dr. E. Pensec

Campus Condorcet – Paris

**Consortium ARIANE – GT1 Editions Numériques
de Qualité**



Qui sommes-nous?

**Deux
Humanistes
numérisants,
et
membres
d'ARIANE,
mais aussi**



Geoffrey Williams

- ➔ **PR en Sciences du langage et lexicographe**
- ➔ **Chercheur en évaluation et politiques de recherche**
- ➔ **Évaluateur un peu partout**



Emmanuelle Pensec

- ➔ **Dr en Sciences du langage et lexicographe**
- ➔ **Chercheuse en gestion et en évaluation de la recherche**
- ➔ **Consultante et Formatrice en RSE auprès des entreprises**



Confiance

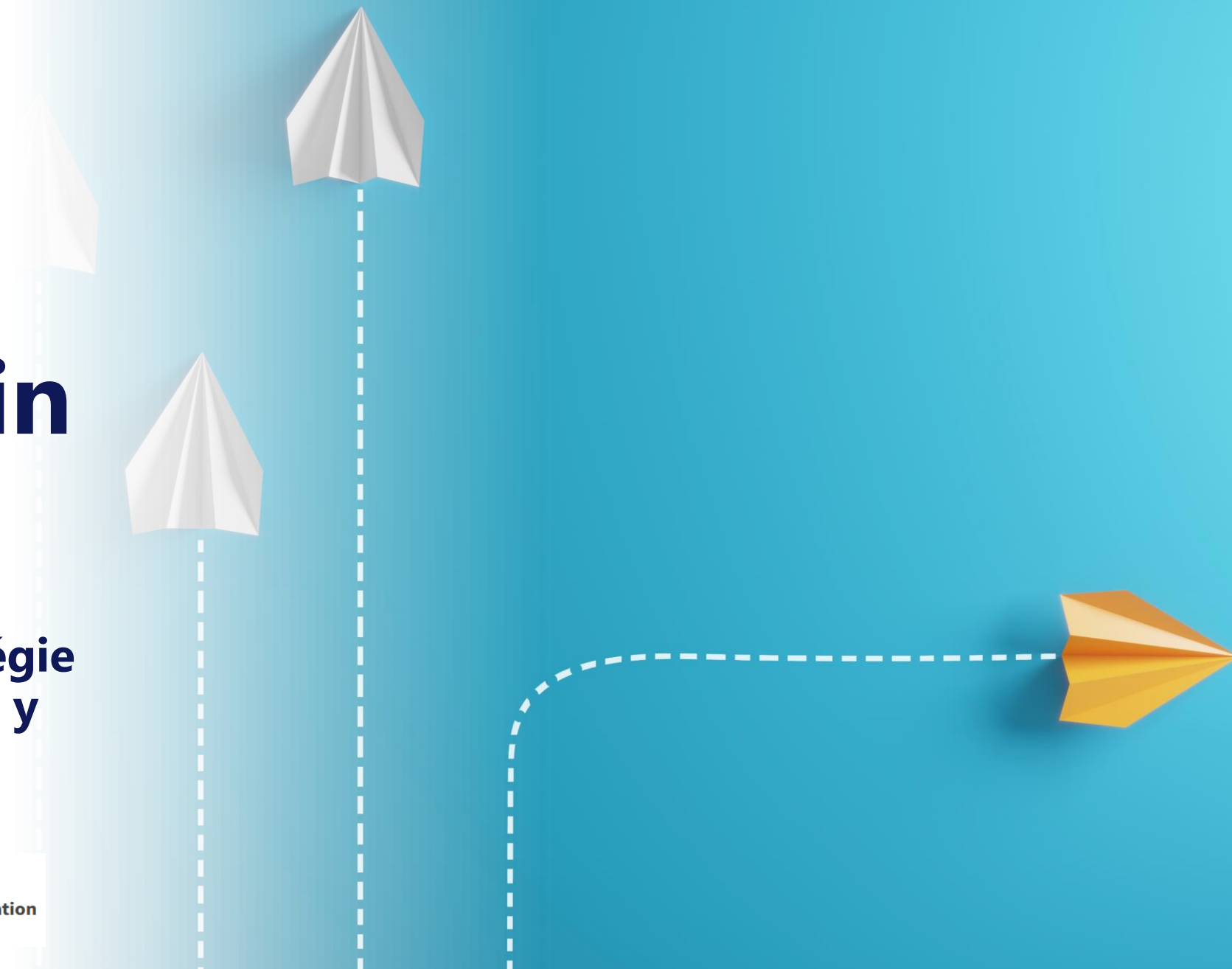
Today, many French scholars are skeptical of their colleagues ability to have informed and disinterested opinions regarding the work of their peers.

(Lamont, N. 2009: 244. The Way Professor Think. HUP)



L'ANR et son chemin d'impact

Comprendre la stratégie de l'ANR pour mieux y répondre



Pourquoi l'ANR cherche à évaluer l'impact de la recherche ?

Pour rendre compte aux citoyens des avancées de la recherche au regard des choix stratégiques et des investissements réalisés.

Pour aller au-delà de l'impact scientifique des projets et ainsi décrire les retombées sociétales de ces recherches, par exemple sur l'économie, la santé, l'environnement, la culture, etc.

Quels sont les enjeux de l'évaluation de l'impact pour l'ANR ?

Enjeux très divers en raison de la pluridisciplinarité des projets financés

Quels sont les impacts des actions de l'Agence dans le monde scientifique et socio-économique ?

Comment l'offre de recherche évolue-t-elle dans le temps et en fonction des appels ?



Le chemin d'impact

**Une logique
d'évaluation
responsable
de la
recherche**

1

Par un éventail d'approches

- l'expertise scientifique,
- les enquêtes,
- les interviews
- l'analyse de données,
- la bibliométrie,
- le text mining,
- les études de cas,
- les études économétriques

2

Par une collecte de données rigoureuse

- la fiabilité et l'accès de ces données
- l'interopérabilité avec d'autres jeux de données mis à disposition dans le cadre de l'Open Science



Le chemin d'impact

**Une logique de
co-construction
basée sur le
reporting**

1

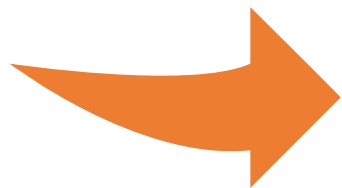
Mutualiser les pratiques

2

Définir des référentiels communs

3

**Elaborer des cadres méthodologiques
cohérents**



**Démarche d'intelligence collective basée sur le dialogue et
l'apprentissage partagé**



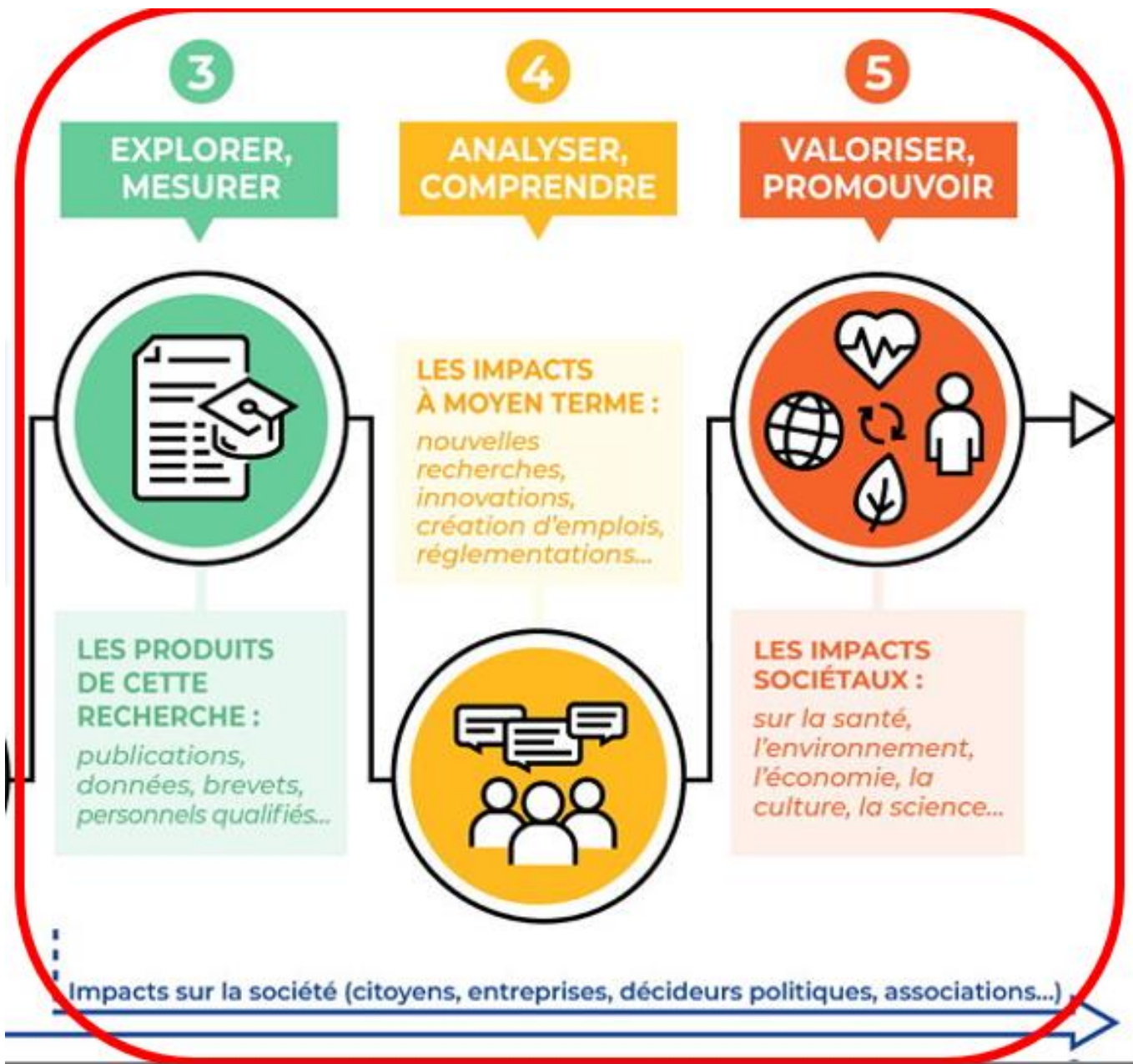




Le périmètre habituel de réflexion



Attribution - Pas d'Utilisation Commerciale - Pas de Modification
CC BY-NC-ND



Le périmètre étendu de réflexion attendu par l'ANR



Les thématiques traitées collectivement





Piloter un projet : un processus en 4 phases



La gestion de projet

1 Définir et organiser le projet

2 Planifier l'exécution du projet

3 Piloter l'exécution du projet

4 Clôturer le projet





Distribuer les rôles au sein du consortium



Attribution - Pas d'Utilisation Commerciale - Pas de Modification

CC BY-NC-ND



Elaborer la feuille de route du projet (charte projet)

Proposition phase 2 ANR





Atelier: Structurer le projet avec pertinence et cohérence





Planifier le projet





Manager les risques





Atelier

Identifier les risques de mon projet

Risque = argent





Le suivi du projet



**Nous vous remercions pour
votre attention et votre
participation.**

**Geoffrey Williams : geoffrey.williams@orange.fr
Emmanuelle Pensec: contact@ouestimpactpositif.fr**

