



HAL
open science

Activité d'enquête du formateur en IFSI lors des encadrements de stage INVESTIR L'ESPACE DE FORMATION

Vanessa Pleven

► **To cite this version:**

Vanessa Pleven. Activité d'enquête du formateur en IFSI lors des encadrements de stage INVESTIR L'ESPACE DE FORMATION. 6emes journées francophones de la recherche en soins, 2022, Angers (FR), France. hal-04509373

HAL Id: hal-04509373

<https://hal.science/hal-04509373>

Submitted on 18 Mar 2024

HAL is a multi-disciplinary open access archive for the deposit and dissemination of scientific research documents, whether they are published or not. The documents may come from teaching and research institutions in France or abroad, or from public or private research centers.

L'archive ouverte pluridisciplinaire **HAL**, est destinée au dépôt et à la diffusion de documents scientifiques de niveau recherche, publiés ou non, émanant des établissements d'enseignement et de recherche français ou étrangers, des laboratoires publics ou privés.

Copyright

INVESTIR L'ESPACE DE FORMATION

Le cas de l'activité d'enquête du formateur en IFSI lors des encadrements de stage

Vanessa PLEVEN Cadre formatrice



1 CONSTAT

L'encadrement de stage réalisé par les formateurs en IFSI vient comme un élément de **reliance** entre ces deux pôles. Cette activité a été initiée en 2009 lors du changement de référentiel de formation : elle résulte de la transformation de l'activité de mise en situation professionnelle certificative en une activité d'accompagnement de l'étudiant sur le lieu de stage. Ceci a induit une redistribution des rôles des acteurs de l'encadrement en stage.

PRESCRIPTION

Référentiel 2009

Prescription = Accompagner

Nouvelle posture formateur en E/S

Accompagnateur



5 CONCLUSION

- * L'ENCADREMENT DE STAGE fonctionne comme un espace de formation protégé au sens de Bourgeois mais investi différemment selon les formateurs pour des questions d'expérience et de style.
- * ÉCART NOVICE / EXPERT
 - Utilisation de l'espace pédagogique
 - Le niveau d'enquête et d'analyse
 - Les outils mobilisés et / ou créés dans l'activité
- * L'ENCADREMENT DE STAGE est une activité représentant un potentiel de développement pour l'étudiant comme pour le formateur. Il est alors possible de concevoir de la formation par et pour cette activité.
- * SI ENCADREMENT DE STAGE = ESPACE D'ANALYSE ET D'ENQUÊTE
 - Enquête polymorphe = diagnostic
 - Espace de développement → pour le formateur
 - pour l'étudiant

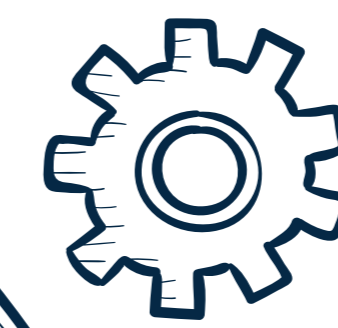
En quoi l'enquête des formateurs en IFSI lors des Encadrements de Stage permet-elle de déterminer le potentiel d'apprentissage des Étudiants en Soins Infirmiers ?



2 OBJECTIFS

DÉCRIRE les processus qui organisent l'activité

- * Nature de l'activité → L'ENQUÊTE → RESSOURCES
- * Impact de L'EXPERIENCE



3 MÉTHODOLOGIE

- * Etude descriptive basée sur 2 études de cas
- * Champs de la didactique professionnelle
- * Analyse microscopique (niveau)
- * Moyen : vidéoscopie autoconfrontation

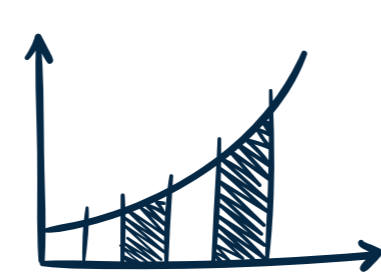
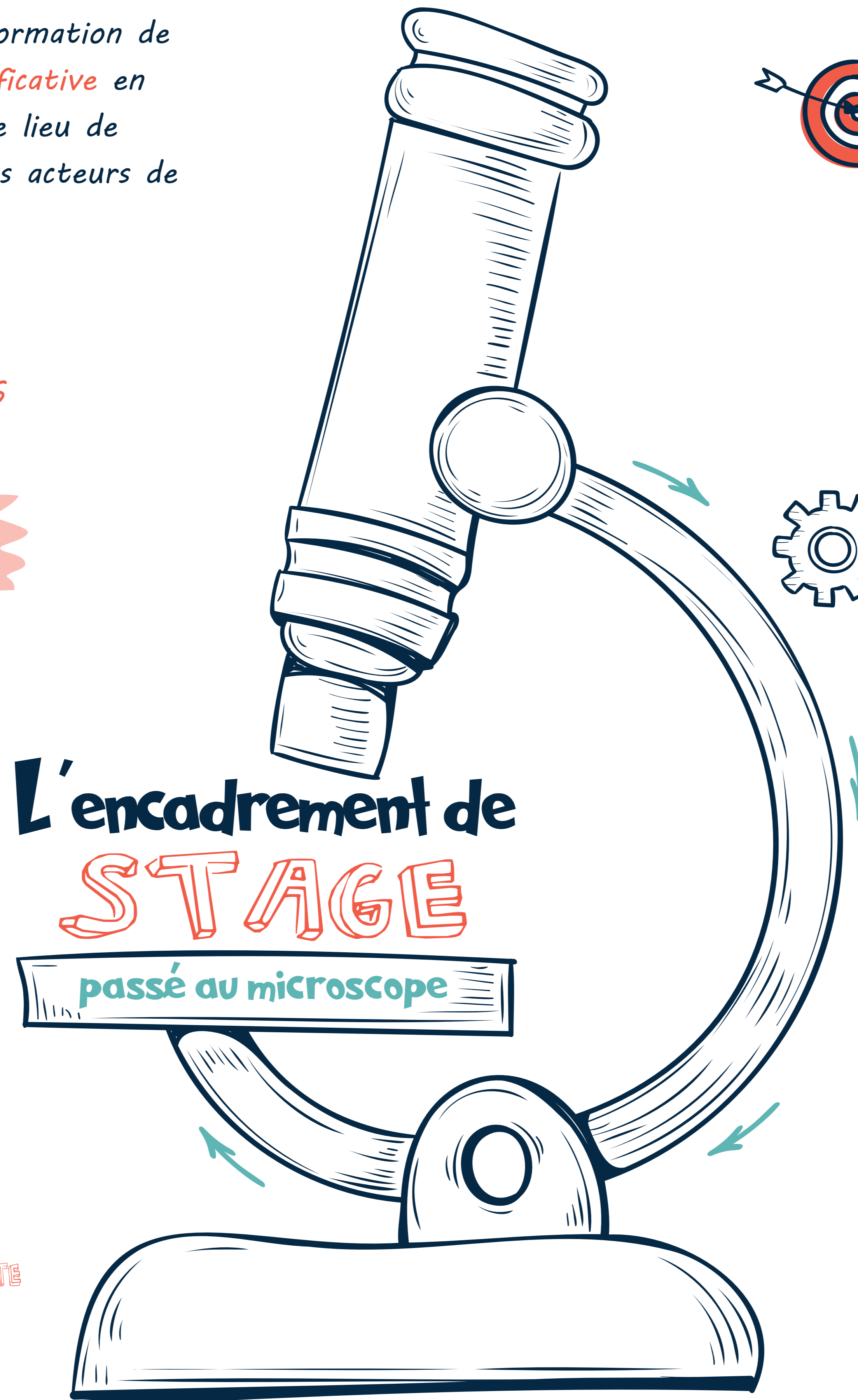


ECHANTILLON

2 Formateurs IFSI

1 novice

1 expert

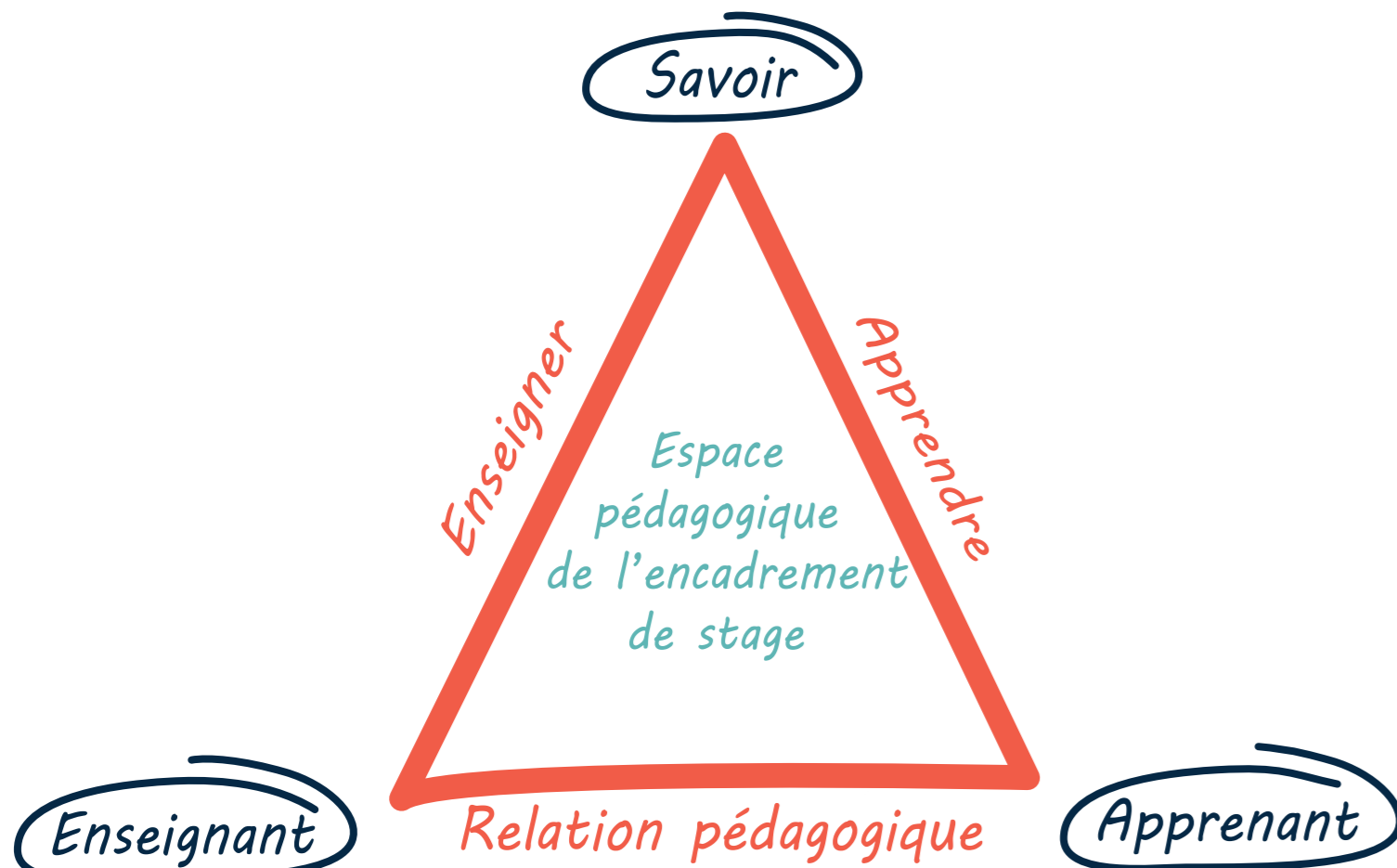


4 RÉSULTATS

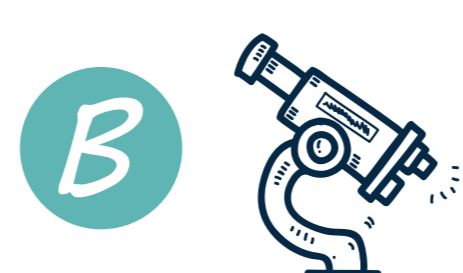


A Un espace proposé comme un espace pédagogique

Plusieurs invariants opératoires sont retrouvés chez les formateurs comme la poursuite d'un but commun : la documentation du potentiel d'apprentissage de l'étudiant en proposant un espace pédagogique qui sera investi différemment selon les formateurs.



- Formateur NOVICE = 3 pôles déséquilibrés → un espace d'enseignement
- Formateur EXPERT = 3 pôles équilibrés → un espace d'analyse
- Espace de formation protégé (Bourgeois)



B Un espace d'analyse et d'enquête chez le formateur expert

Dans la relation dialogique entre le formateur et l'étudiant, une investigation progressive se met en place où le formateur tente de repérer les concepts organisateurs des étudiants infirmiers en vue de poser un diagnostic sur le potentiel d'apprentissage de l'ESI.



Une ENQUÊTE GÉNÉRALE pour déterminer le potentiel d'apprentissage de l'étudiant

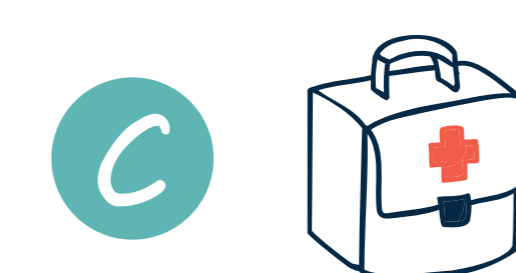
DIAGNOSTIC

basée sur un détail, un geste, un mot

MICRODIAGNOSTIC

En co-activité avec l'étudiant : exploration de la zone de développement potentielle de l'étudiant

RÉFLEXIVITÉ



C Quelques ressources

La mobilisation d'artefacts générés dans, par et pour l'activité permettent au formateur de s'ajuster et participent ainsi à son développement expérimental.

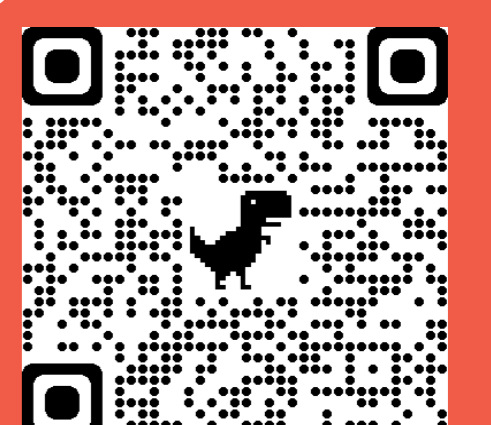
- * Pour l'analyse et l'enquête (formateur expert)
 - Création d'ARTIFACTS au service de l'activité
 - exemple : les critères qualité d'un soin
- Utilisation de SIMULATION D'ACTIVITÉ PROFESSIONNELLE
- Exemple : Transmissions ciblées
- * Pour guider l'activité (formateur novice)
 - Création d'ARTIFACTS pour soutenir et guider l'activité

Références bibliographiques :
 - Bourgeois, E., & Nizet, J. (2005). Chapitre VII. Trajectoire de l'apprenant et apprentissage. In Apprentissage et formation des adultes: Vol. 3e éd. (p. 125-154). Presses Universitaires de France; Cairn-info: https://www.cairn.info/apprentissage-et-formation-des-adultes--9782130550259-p-125.htm
 - Clot, Y., & Faïta, D. (2000). Genres et styles en analyse du travail Concepts et méthodes. Travailler, 4, 7-42.
 - Durand, M. (2009). La conception d'environnements de formation sous le postulat de l'enaction. In M. Durand & L. Filiéttaz, Travail et formation des adultes (p. 191). Presses Universitaires de France: https://doi.org/10.3917/puf-duran-2009-01-0191
 - Moyen, P. (2000). Interactions tutorales au travail et négociations formatives. Recherche & Formation, 35(1), 59-73. https://doi.org/10.3406/refor-2000-1670
 P- astré, P. (2011). La didactique professionnelle. Approche anthropologique du développement chez les adultes. Presses Universitaires de France; Cairn-info: https://www.cairn.info/la-didactique-professionnelle--9782130585466.htm
 - Rabardel, P. (1995). Les hommes et les technologies; approche cognitive des instruments contemporains. 239.
 - Thievenaz, J. (2019a). Enquêter et apprendre au travail : Approcher l'expérience avec John Dewey (Raison et passions).

Contact : Vanessa.pleven@gmail.com

Pour en savoir plus :

<https://vanessapleven.wixsite.com/website/projets>



Réalisation graphique: Séverine BRETON