



HAL
open science

Un travail de médiation scientifique pour développer la littératie en santé à La Réunion : l'EXPOsition interactive sur le DIAbète " ExpoDia "

Jessica Caroupin, Delphine Ballet, Maryvette Balcou-Debussche

► To cite this version:

Jessica Caroupin, Delphine Ballet, Maryvette Balcou-Debussche. Un travail de médiation scientifique pour développer la littératie en santé à La Réunion : l'EXPOsition interactive sur le DIAbète " ExpoDia ". Grand Pavois ICARE, May 2018, Le Tampon, La Réunion, France. 2019. hal-04500412

HAL Id: hal-04500412

<https://hal.science/hal-04500412v1>

Submitted on 12 Mar 2024

HAL is a multi-disciplinary open access archive for the deposit and dissemination of scientific research documents, whether they are published or not. The documents may come from teaching and research institutions in France or abroad, or from public or private research centers.

L'archive ouverte pluridisciplinaire **HAL**, est destinée au dépôt et à la diffusion de documents scientifiques de niveau recherche, publiés ou non, émanant des établissements d'enseignement et de recherche français ou étrangers, des laboratoires publics ou privés.

Un travail de médiation scientifique pour développer la littératie en santé à La Réunion : l'EXPOsition interactive sur le DIAbète « ExpoDia »

J Caroupin, Doctorante, Sciences de l'Éducation, Laboratoire Icare (EA 7389), Université – ESPÉ de La Réunion, Bellepierre, Saint-Denis, La Réunion
 D Ballet, Doctorante, Sciences de l'Éducation, Laboratoire Icare (EA 7389), Université – ESPÉ de La Réunion, Bellepierre, Saint-Denis, La Réunion
 M Balcou-Debussche, Professeure, Sciences de l'Éducation, Laboratoire Icare (EA 7389), Université – ESPÉ de La Réunion, Bellepierre, Saint-Denis, La Réunion

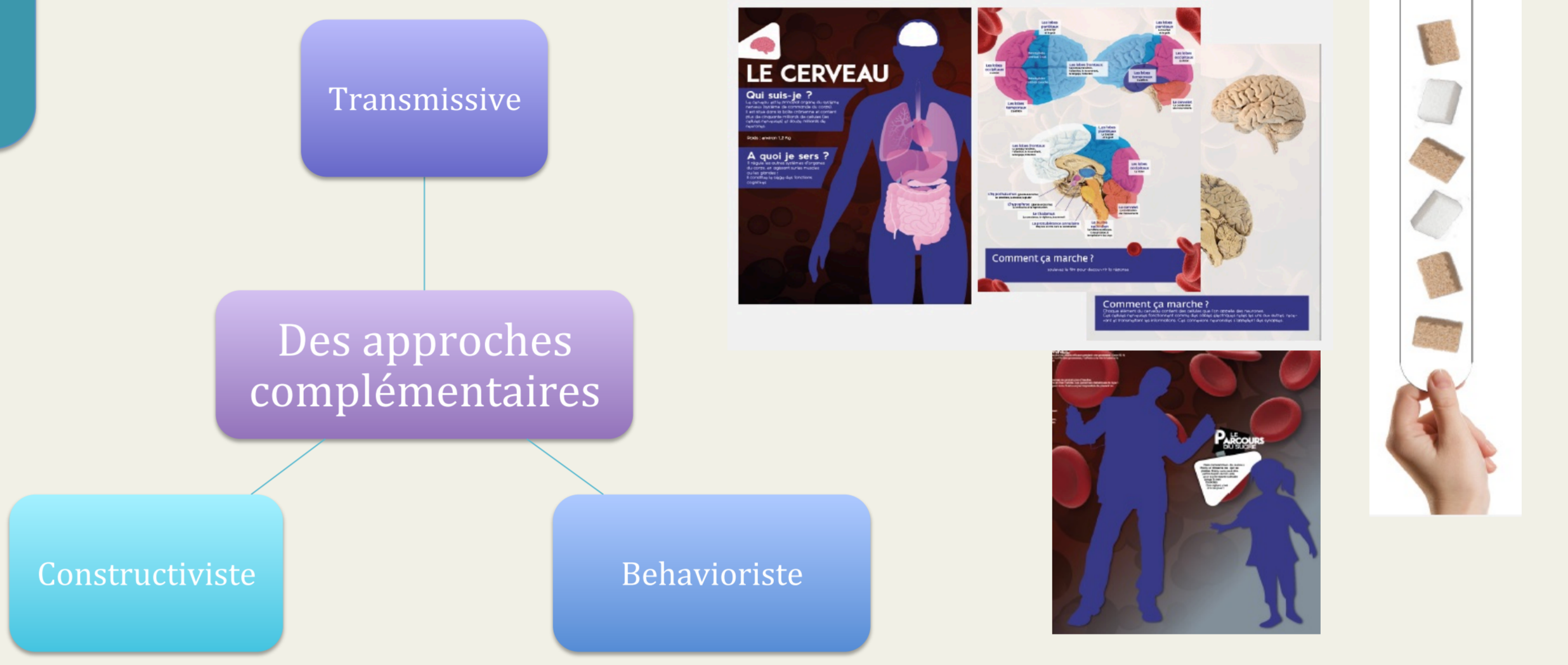
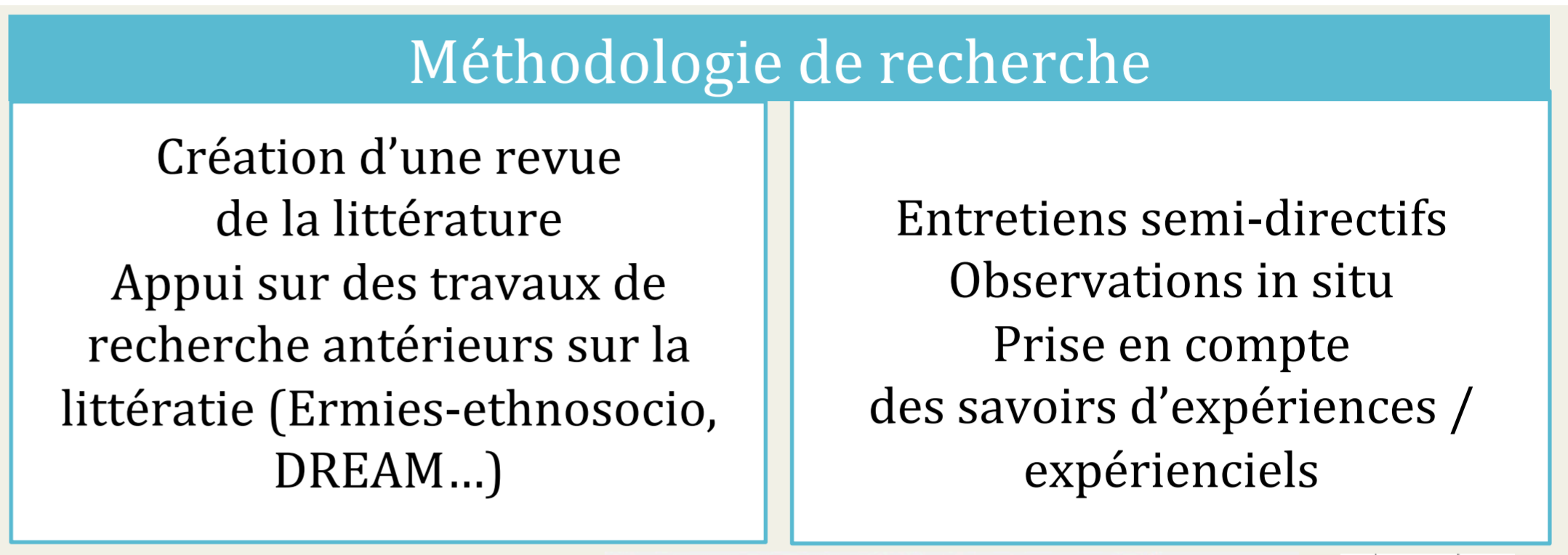
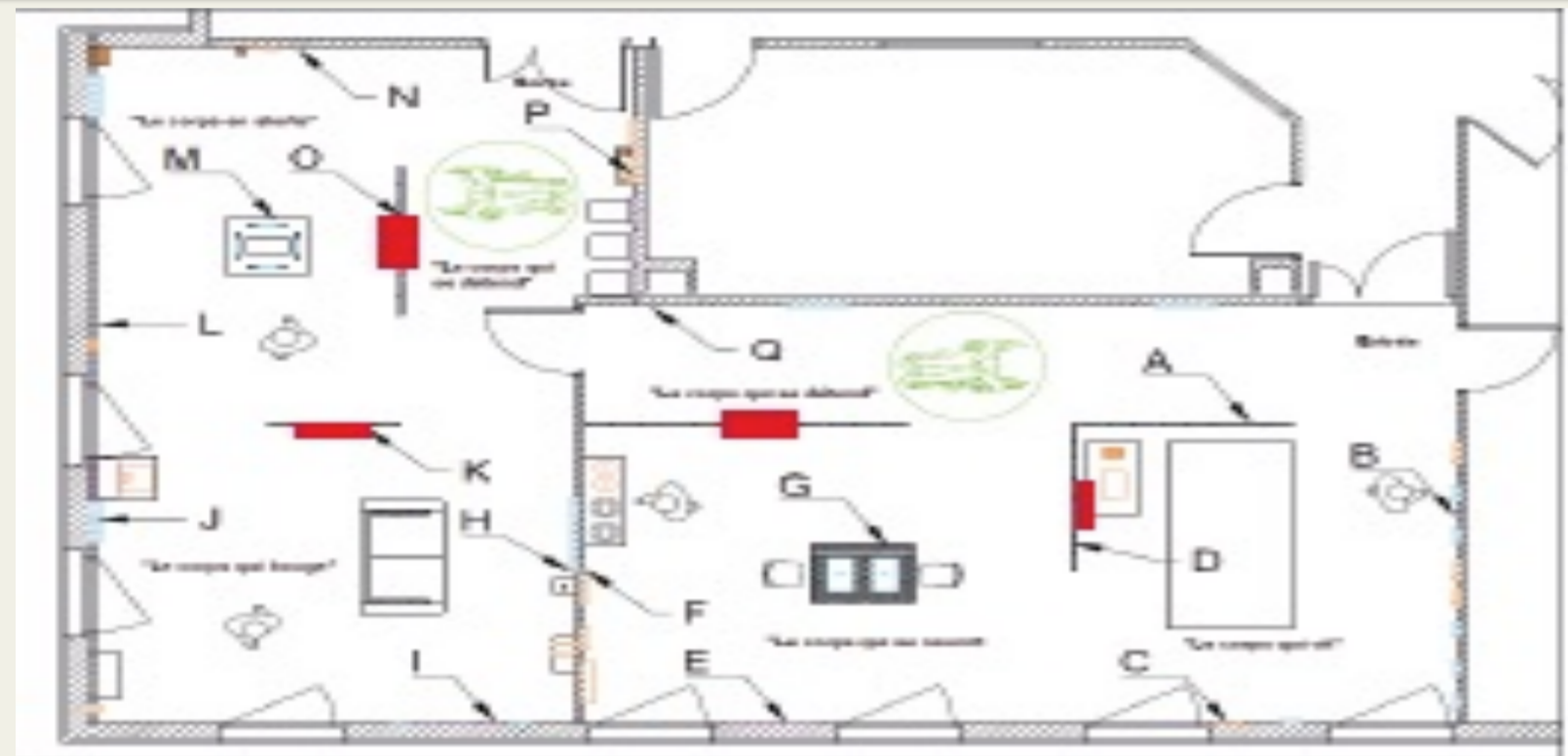
Objectif : Participer à la prévention, l'éducation et la protection des personnes en matière de santé, à propos du diabète et de la nutrition.

Un projet « sur-mesure » :

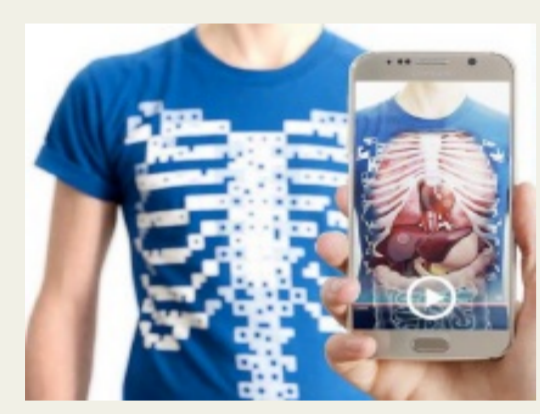
- Implanté dans un quartier en réhabilitation
- Au cœur de Citédi
- Intégré au projet de la ville de Saint-Denis



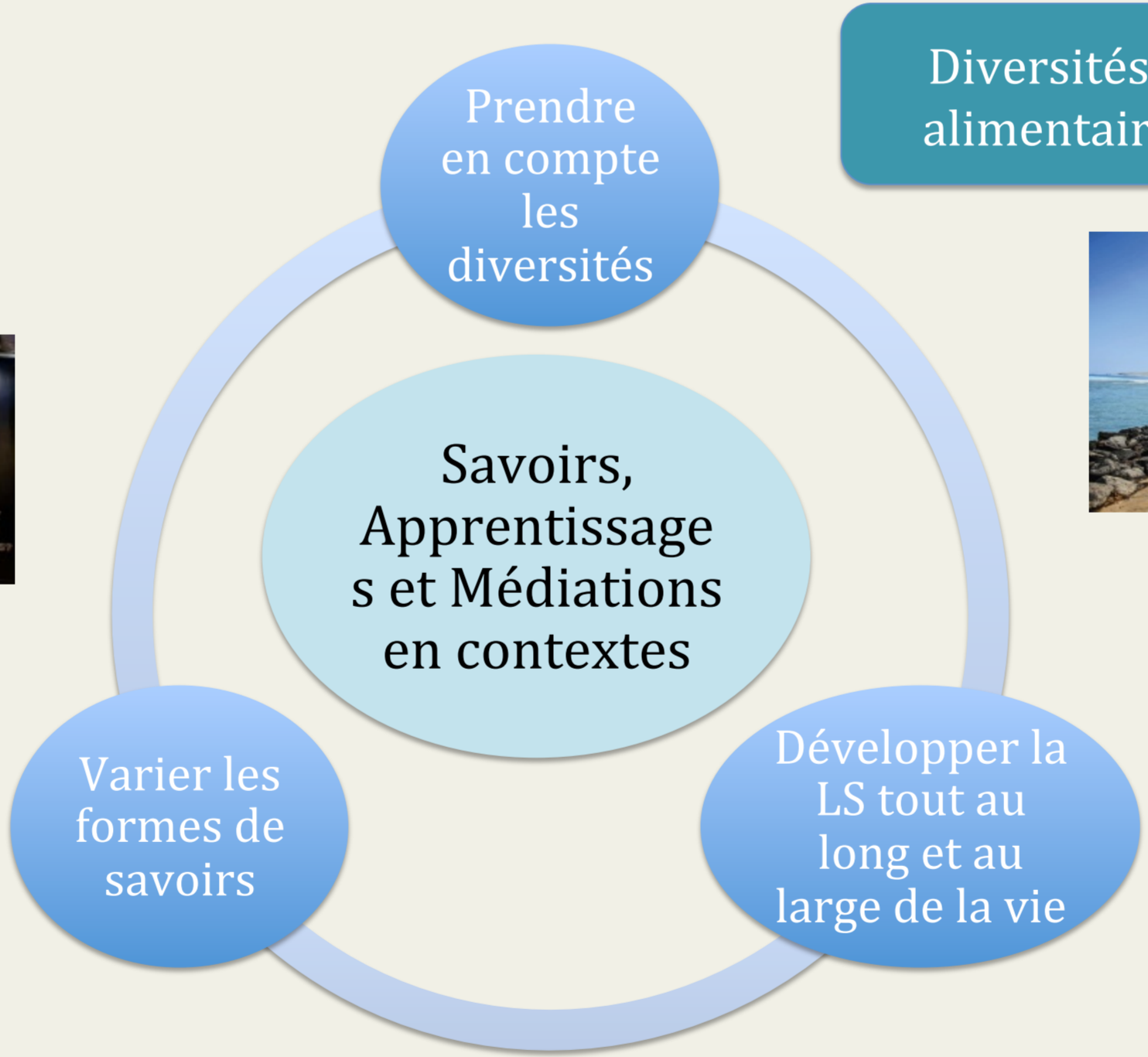
100m2 d'exposition
5 espaces thématiques pouvant se visiter indépendamment les uns des autres ou sous forme de parcours



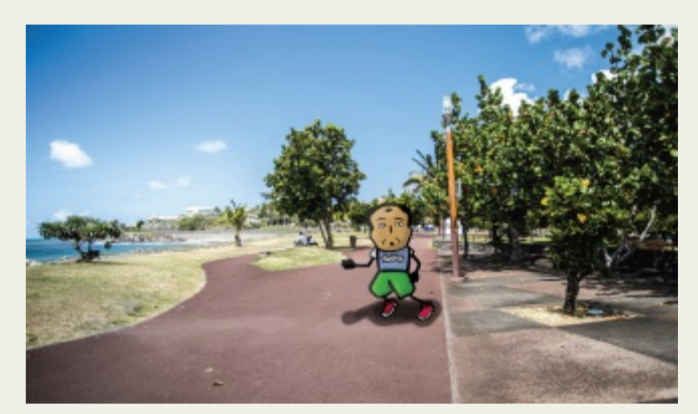
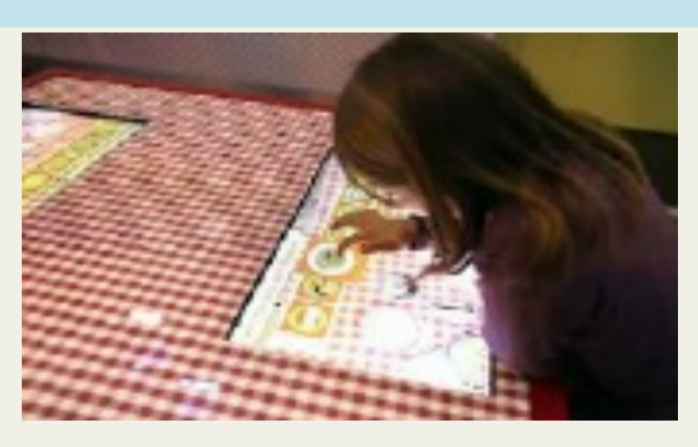
Un partenariat laboratoire Icare / Mutualité de La Réunion



Formes iconographiques, discursives, appel aux sens...



Diversités culturelles, alimentaires, locales...



Mobiliser les contenus de l'exposition à différents moments de la vie



Pour quelles perspectives ?

Outil de médiation auprès du public scolaire

- Parcours éducatif de santé
- Mobilisable dans différents cycles

Outil de prévention auprès de la population générale

- Participation à la prévention primaire
- Connaissance de la maladie

Outil d'éducation auprès des personnes diabétiques

- Participation à la prévention secondaire
- Intégration dans des programmes d'ETP

Les formateurs « en-soignants » et la LS des patients (Thèse D. Ballet)

- Connaissance des pratiques « en-soignantes » des formateurs en ETP
- Prise en compte (ou non) des différents « niveaux » de LS des patients

Inscription dans une démarche compréhensive de la LS auprès des familles du quartier (Thèse J. Caroupin)

- Mise en relation des niveaux de littératie et de LS
- Observation des « influences » des contextes sur les niveaux de LS
- Étude des variations de la LS au sein d'une même famille