



Du sport à l'emploi : analyse des trajectoires sociales des jeunes engagés dans les dispositifs innovants d'insertion professionnelle de l'Agence pour l'Éducation par le sport

Gilles Vieille Marchiset, PR

Avec Aymane DAHANE, Nathan NICLO, Thibaut DESJONQUERES.



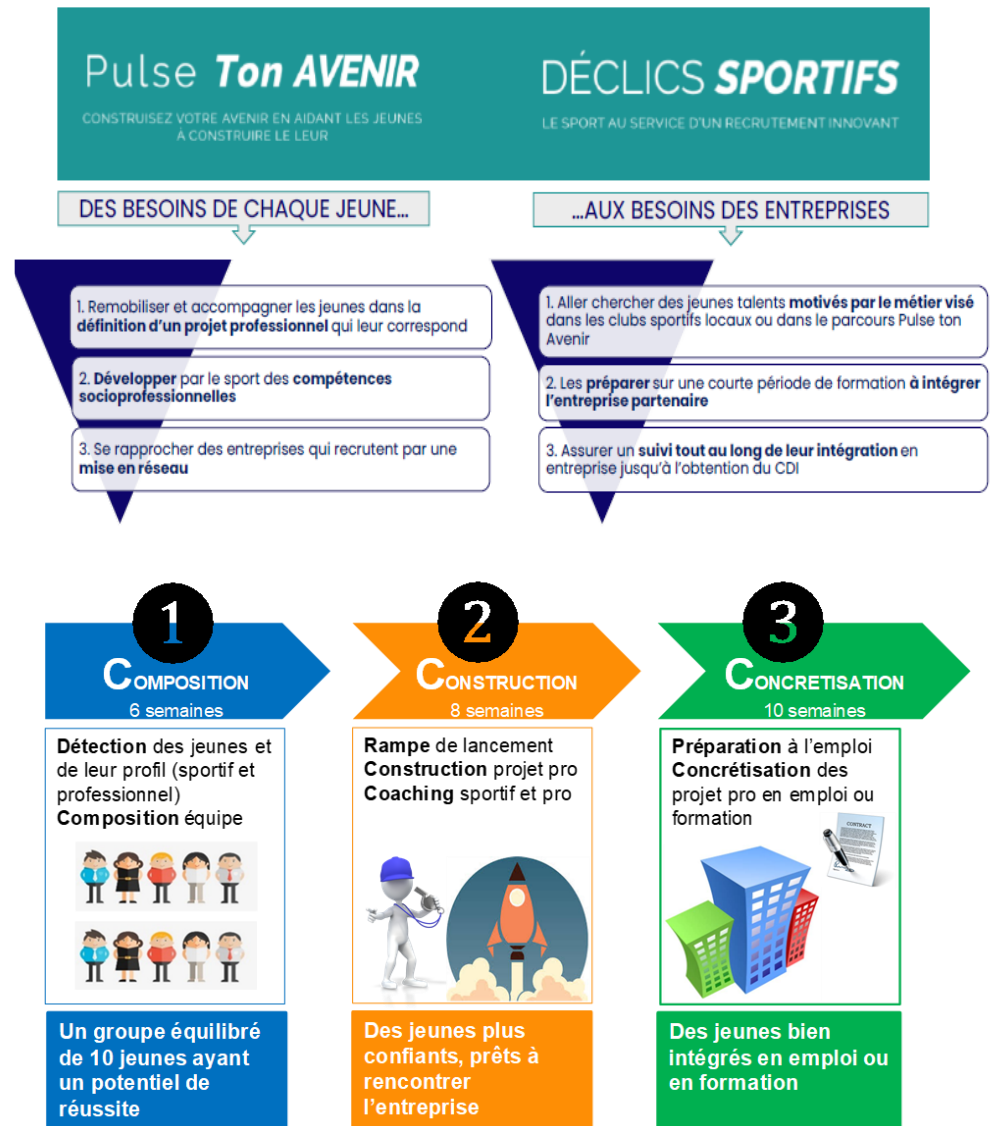
Laboratoire

- Une flambée de chômage dans les quartiers prioritaires de la ville (un tiers sans emploi, un quart sorti sans diplôme, INSEE 2020).
 - De nombreux emplois non pourvus (environ 369.000 selon DARES, 2022) et plusieurs secteurs peinent à recruter.
 - Les ambiguïtés de la redynamisation des personnes au chômage par le sport (Le Yondre, 2012) : les sports apolliniens (effort) et dionysiaques (sensible), entre soin et activation
 - Le déplacement des problématiques du sport face à la question sociale (Gasparini, Vieille Marchiset, 2008 ; Vieille Marchiset, Coignet, 2016)
- Enjeu de recherche : explorer les trajectoires sociales des jeunes engagés dans un dispositif innovant de remobilisation par le sport pour accéder à un emploi : une révision, un remodelage des habitus populaires ?

La construction du dispositif Pulse ton avenir

- Déclics sportifs : une innovation socio-sportive pionnière à partir de 2015 (Vieille Marchiset, Coignet, 2012)
- Le Plan de mobilisation pour la Politique de la ville dit plan Borloo (2018) : les prémises d'une intervention étatique.
- Le Plan Investissement Compétences (PIC) au cœur d'une démarche néo-libérale de développement de l'employabilité
- L'inclusion professionnelle par le sport ou une nouvelle croyance inclusive
- La problématique du transfert de compétences pour une employabilité à questionner

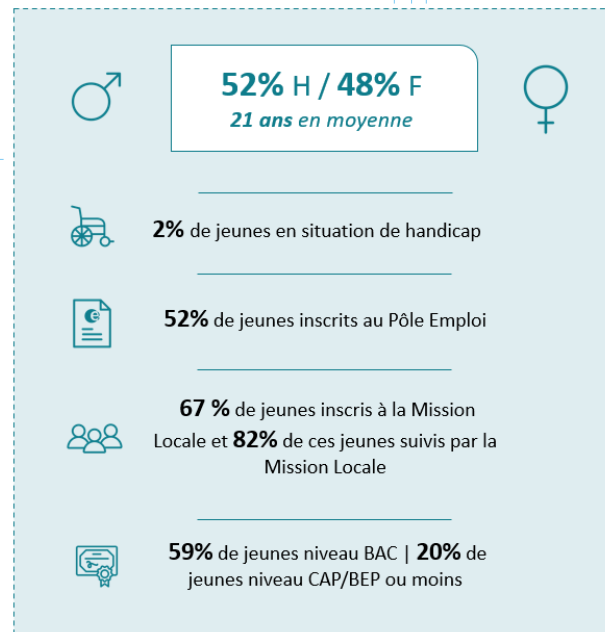
→ Présentation de Pulse Ton avenir :



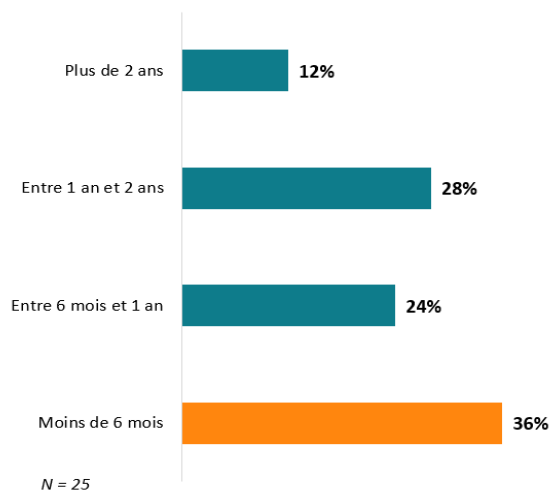
- Une recherche partenariale : Cabinet Pluricité et Unité de recherche Sport et sciences sociales (UR1342)
- Des questionnements d'évaluation à une collecte de données rigoureuses
- 2 carottages en 2020 et 2021 : Roubaix et Mantes-la Jolie
- Une méthodologie mixte en 2021 : 1 enquête nationale par questionnaire (n=121), par entretiens (n=9) et par focus group (n=4)
- Focus sur le territoire de Roubaix.
- Les trajectoires sociales à explorer : parcours scolaire, sportif, familial, parcours professionnel.

Résultats : 3 profils en question

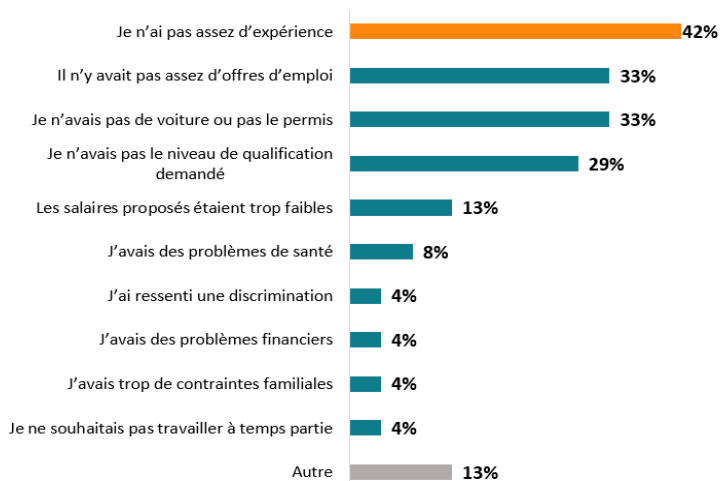
- Profil 1 : Les jeunes « au début du chemin »
- Profil 2 : « Les sportifs » engagés dans le monde de la compétition.
- Profil 3 : Les habitués de petits boulots



Depuis combien de temps remontaient tes recherches d'emploi ?



Si tu recherchais un travail avant d'entrer dans le programme, quels étaient les principaux freins que tu rencontrais ? N = 24



- Les différentes trajectoires d'inclusion sociale et professionnelle dans les classes populaires : approcher le monde de l'entreprise, dépasser la précarité professionnelle, une transition du sport de haut niveau à l'entreprise.
- Des habitus populaires morcelés et malléables en fonction des configurations et espaces sociaux (Bourdieu, 1997; Wacquant, 2016) : des couches superficielles modifiables et modifiées
- Différentes voies de remobilisation par le développement de compétences psychosociales variées
- Une démarche d'accompagnement à personnaliser
- Une approche genrée à valoriser ?