



HAL
open science

Analyse multi-échelle de l'accessibilité aux aménités urbaines : le cas de l'agglomération Rabat-Salé-Témara au Maroc

Xavier Lehmann, Ikrame Laadssi

► **To cite this version:**

Xavier Lehmann, Ikrame Laadssi. Analyse multi-échelle de l'accessibilité aux aménités urbaines : le cas de l'agglomération Rabat-Salé-Témara au Maroc. Seizièmes Rencontres de Théo Quant, Feb 2024, Besançon, France. hal-04493801

HAL Id: hal-04493801

<https://hal.science/hal-04493801>

Submitted on 7 Mar 2024

HAL is a multi-disciplinary open access archive for the deposit and dissemination of scientific research documents, whether they are published or not. The documents may come from teaching and research institutions in France or abroad, or from public or private research centers.

L'archive ouverte pluridisciplinaire **HAL**, est destinée au dépôt et à la diffusion de documents scientifiques de niveau recherche, publiés ou non, émanant des établissements d'enseignement et de recherche français ou étrangers, des laboratoires publics ou privés.

ANALYSE MULTI-ÉCHELLE DE L'ACCESSIBILITÉ AUX AMÉNITÉS URBAINES : LE CAS DE L'AGGLOMÉRATION RABAT-SALÉ-TÉMARA AU MAROC



Xavier Lehmann, Ikrama Laadssi
Laboratoire Ville Mobilité Transport - Université Gustave Eiffel

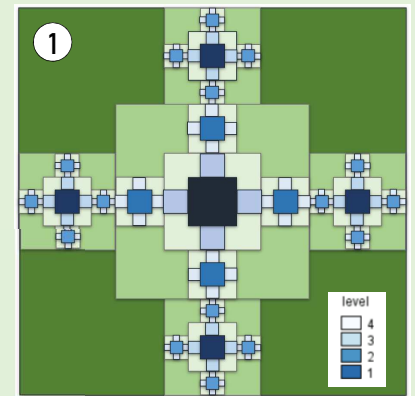
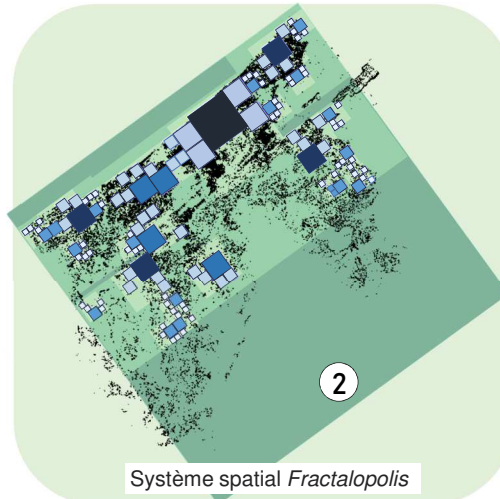
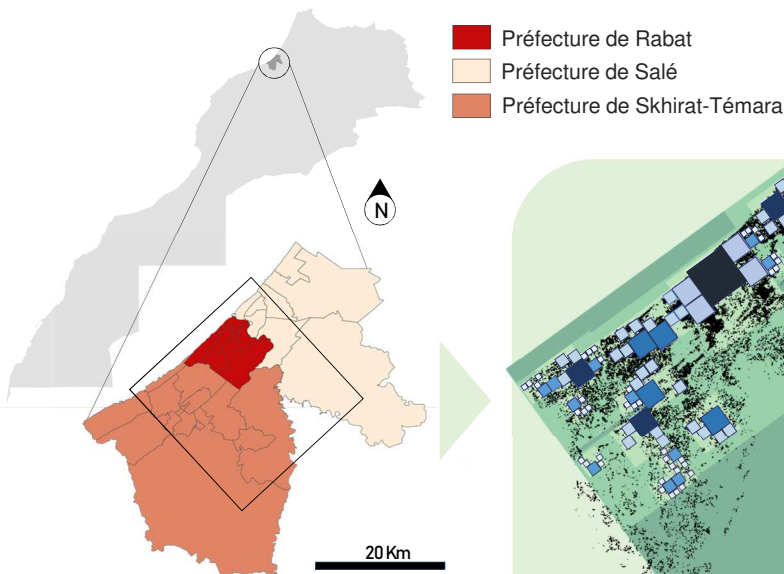


PRÉSENTATION DE LA MÉTHODE FRACTALOPOLIS : UN USAGE DE LA MODÉLISATION FRACTALE POUR UNE APPROCHE MULTI-ÉCHELLE DE L'ACCESSIBILITÉ

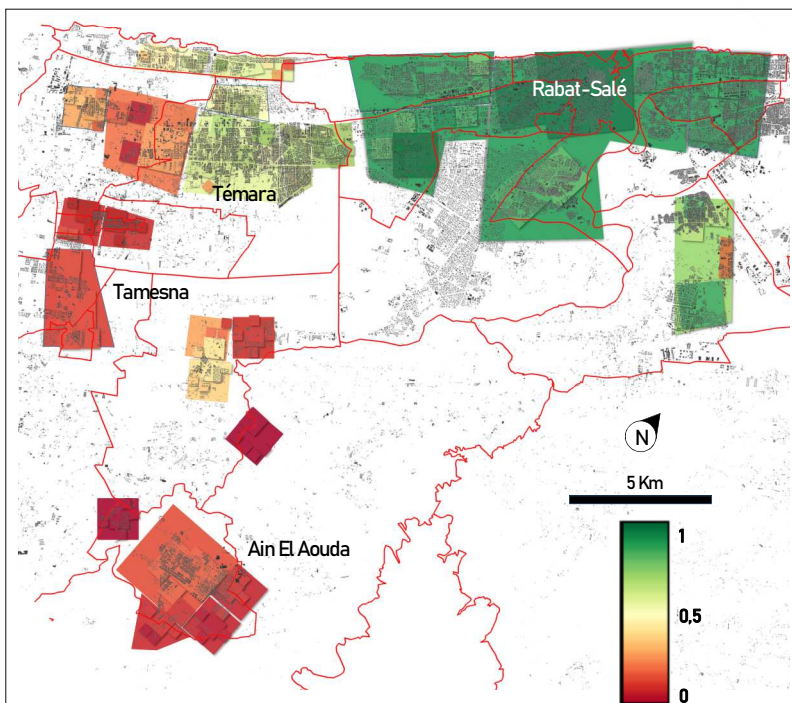
Le logiciel *Fractalopolis*, basé sur les principes de la géométrie fractale, permet d'analyser l'accès aux commerces, services et espaces verts en tenant compte des différents niveaux de polarités de l'armature urbaine. A partir du modèle théorique (1), un scénario a été appliqué sur l'agglomération marocaine de Rabat-Salé-Témara (2), en suivant les recommandations des documents d'urbanisme et de la littérature académique. Au sein de ce système spatial complexe, le pôle central du territoire est constitué d'une importante conurbation littorale et de son arrière-pays rural. C'est sur cet espace que nous avons mesuré l'accessibilité aux aménités (3). Pour la réalisation de cette étude, de nombreuses bases de données ouvertes ont été utilisées.

Usage de données mondiales en open data

Empreinte des bâtiments	Google-Microsoft <i>Open Buildings</i>	2023
Hauteur des bâtiments	GHS-BUILT-H <i>R2023A</i>	2023
Nombre de logements	Recensement population (RGPH)	2014
Occupation du sol (espaces verts)	OSM	2024
Commerces et services	OSM, Google maps	2024



3 Indice de satisfaction de l'accessibilité aux commerces et services hebdomadaires, selon les polarités urbaines du territoire



En nous concentrant sur l'offre en équipements intermédiaires à l'échelle des polarités du centre de l'agglomération, on observe de bons niveaux d'accessibilité dans les communes de Rabat et Salé. Par son statut de capitale politique et administrative, l'agglomération de Rabat dispose d'une offre commerciale diversifiée. Celle-ci se caractérise par une forte croissance des enseignes de grande distribution (Marjane, Carrefour, Aswak Assalam, etc.) et le développement de *malls* commerciaux ces dernières décennies. Pour autant, les formes de commerces plus traditionnelles, comme les souks et les épicerie, mais également les marchands ambulants, perdurent et favorisent le niveau d'accessibilité global du territoire.

Les scores sont plus nuancés à Témara, voir faibles au fur et à mesure que l'on s'éloigne dans l'arrière-pays. Si les localités rurales sont majoritaires, il faut noter la présence d'importantes « villes nouvelles » comme Tamesna, nées notamment de la relocalisation d'habitants de l'agglomération suite à la destruction de quartiers précaires non-réglementaires. Ces nouvelles localités sont aujourd'hui en proie à un déficit de commerces et services face à l'augmentation de la population locale et au manque de transports en commun vers les polarités les plus importantes. Il faut également voir dans ces résultats une certaine inégalité dans l'accès aux données en dehors des villes principales.