



HAL
open science

L'accompagnement cyber, une priorité

Claude-Isabelle Roux, Mejdi Bouchlaghem, Thierry Oger

► **To cite this version:**

Claude-Isabelle Roux, Mejdi Bouchlaghem, Thierry Oger. L'accompagnement cyber, une priorité : Comment le CUME contribue pour la communauté, sur le sujet Cyber, retour sur les actions (webinaires, formations...) faites par l'association. La collection numérique, 2024, 31. hal-04493107

HAL Id: hal-04493107

<https://hal.science/hal-04493107>

Submitted on 6 Mar 2024

HAL is a multi-disciplinary open access archive for the deposit and dissemination of scientific research documents, whether they are published or not. The documents may come from teaching and research institutions in France or abroad, or from public or private research centers.

L'archive ouverte pluridisciplinaire **HAL**, est destinée au dépôt et à la diffusion de documents scientifiques de niveau recherche, publiés ou non, émanant des établissements d'enseignement et de recherche français ou étrangers, des laboratoires publics ou privés.



Distributed under a Creative Commons Attribution - ShareAlike 4.0 International License

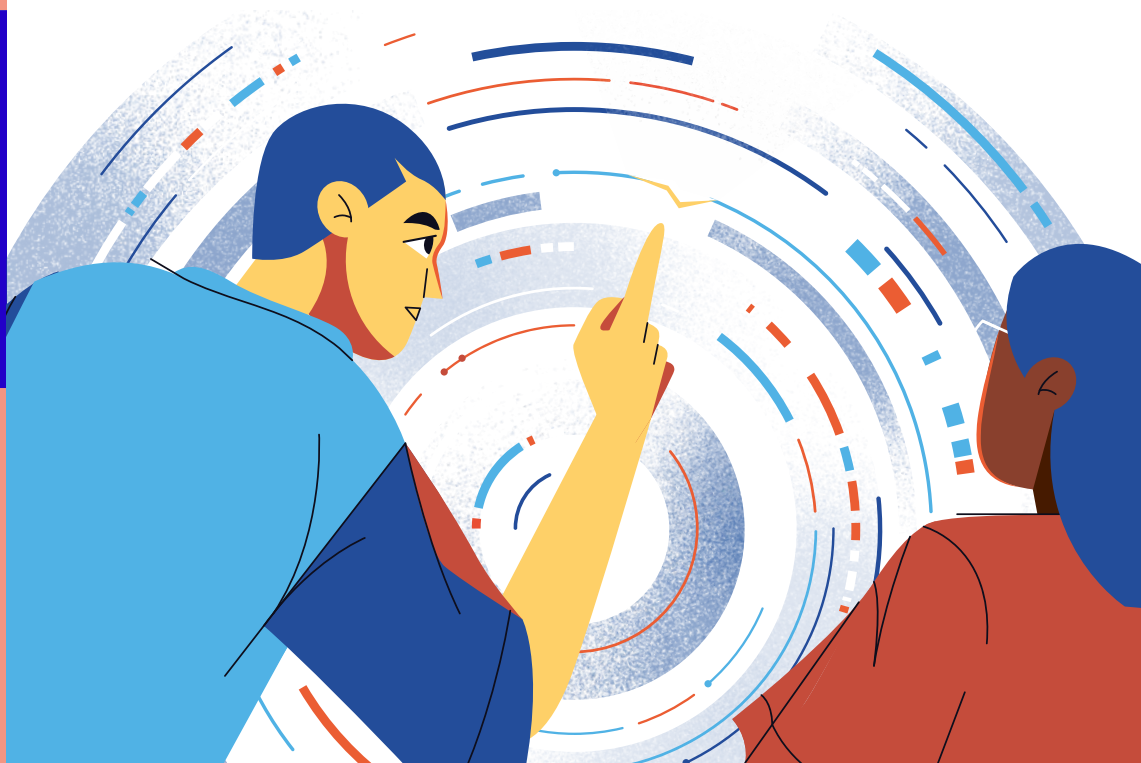
la collection numérique

de l'Agence de mutualisation
des universités et établissements
d'enseignement supérieur ou
de recherche et de support
à l'enseignement supérieur
ou à la recherche



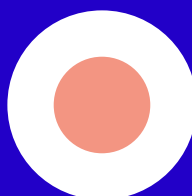
février
2024

Sécurité des SI : saison 2 La cybersécurité au cœur de la stratégie de l'ESRI



amue 

MUTUALISATION + SOLUTIONS



#31



témoignage



L'accompagnement cyber, une priorité

Comment le CUME contribue pour la communauté, sur le sujet Cyber, retour sur les actions (webinaires, formations...) faites par l'association

L'association professionnelle CUME (Comité des Usages Mutualisés du numérique pour l'Enseignement www.cume.fr) se veut une association qui a pour objectif la sensibilisation et la montée en compétences numériques de ses adhérents, c'est à dire les collègues des établissements de l'enseignement supérieur et la recherche. Dans un cadre financier contraint pour tous les établissements, le CUME réalise ses actions soit « gratuitement » pour ses adhérents, et ceci grâce à leurs cotisations, soit à un coût modique pour les stages.

Les actions phares du CUME sont les journées thématiques, les webinaires et les formations organisées et réalisées par les membres de l'ESR. Nous n'externalisons pas nos formations car nous laissons une large place durant leurs réalisations aux échanges entre collègues et souvent une ½ journée est réservée pour les réponses aux situations propres des collègues.

Ainsi, pour illustrer les propos, le stage Wifi et vulgarisation sur les réseaux, au-delà des éléments techniques, aborde les notions d'architecture de sécurité, d'authentification et de protocoles de sécurité comme le 802.1X/EAP TTLS pour le wifi et eduroam. Les architectures logiques et physiques qui sont souvent les premières briques de la sécurité sont présentées, avec certes de la vulgarisation, mais aussi en présentant la multitude de protocoles et d'applications ; d'où l'importance que ce soit un collègue de l'ESR, qui connaît parfaitement l'environnement de nos établissements, qui réalise le stage.

auteur.e-s

Claude-Isabelle Roux,
DSI du CROUS de Paris
et présidente du CUME,
Mejdi Bouchlaghem,
Responsable des
Infrastructures de
Sorbonne Université et
Vice-président du CUME,
Thierry Oger, chargé
de missions transitions
écologique et numérique
de l'université d'Angers
et secrétaire du CUME



L'année 2023 a permis d'organiser, en lien avec CyberEDU (NDLR : voir article « CyberEdu, la sécurité du numérique passe par tous ! »), le 23 juin précisément, un webinaire cybersécurité, et, nous avons, en 2021, organisé un webinaire dédié sur la sécurité Active Directory. Le webinaire permet, en format court 45 minutes et 15 minutes de questions/réponses, de présenter un sujet sans contrainte de déplacement ni d'inscription. Il permet aux participants d'avoir une compréhension générale sur un sujet et les points d'entrée nécessaires pour approfondir le sujet traité. Dans ce contexte, le CUME fait appel à des spécialistes de l'ESR mais aussi des entreprises ou d'autres associations afin d'enrichir la présentation d'un sujet comme la sécurité. Nous sollicitons également les collègues sur des retours d'expériences via ce même format court.

Les journées thématiques sont privilégiées pour les échanges avec un format long, le plus souvent sur Paris. Une suite de présentations sur une journée permet d'offrir aux participants une vision claire d'un sujet. Elles sont centrées sur des sujets d'actualité, la sécurité sans être le cœur du sujet est traitée en filigrane.

Dès 2014, le CUME s'est intéressé à la sécurité, notamment lors de la journée « BYOD » du 9/10/2014, ou le 8/10/2015 sur « L'épreuve classante nationale (ECNi) et les examens sur tablette ». Ces deux journées ont permis notamment d'évoquer des architectures réseaux et logiciels pour sécuriser les flux.

Lors de la JT du 18/10/2017 « Les Examens et Certifications en ligne / à distance » nous avons abordé les aspects sur le règlement général sur la protection des données (RGPD).

Plus récemment le 22/11/2023, la journée thématique IA « Comment l'IA va-t-elle façonner notre environnement professionnel ? » pose la réflexion sur l'usage de l'IA mais également les notions de sécurité liées à cet usage.



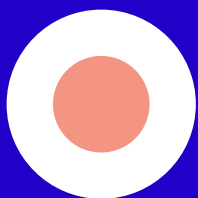
L'association reste à l'écoute de ses adhérents et nous sommes tout disposés à accompagner ou à développer les idées de nos collègues de l'ESR. Nous pensons que l'année 2024 sera l'occasion de vous présenter de nouvelles idées, venez à notre rencontre aux prochaines manifestations CSIESR ou JRES.



février
2024



+



amue.fr

prochain numéro

Le numéro d'avril 2024
sera consacré aux stratégies
du numérique
universitaire.

À suivre dans
les prochains
numéros: formes de
mutualisation dans
d'autres pays, Usages
saison 6



Ces sujets vous
intéressent, vous
avez une expérience,
un point de vue à
partager, vous avez une
proposition de thème
pour un prochain
numéro: contactez
l'équipe numérique
de l'Amue qui est
à votre écoute:
numerique@amue.fr

2 rue Albert Einstein + 75013 Paris
Nos réseaux sociaux: @Amue_com

