



HAL
open science

EnCLASS, un projet national adossé à deux enquêtes internationales (HBSC & ESPAD)

Emmanuelle Godeau, Stanislas Spilka, Mariane Sentenac, Virginie Ehlinger

► To cite this version:

Emmanuelle Godeau, Stanislas Spilka, Mariane Sentenac, Virginie Ehlinger. EnCLASS, un projet national adossé à deux enquêtes internationales (HBSC & ESPAD). Semaine Data-SHS: Traiter et analyser des données en sciences humaines et sociales, Plateforme universitaire de données de Nanterre; MSH Mondes; Plateforme universitaire de données des Grands Moulins; Université Paris-Cité; Plateforme universitaire de données de Paris-Saclay; MSH Paris-Saclay; Centre de données Socio-politiques (CDSP); Sciences Po Paris, Dec 2023, Nanterre, France. 10.60527/dw5s-5e26 . hal-04492427

HAL Id: hal-04492427

<https://hal.science/hal-04492427>

Submitted on 6 Mar 2024

HAL is a multi-disciplinary open access archive for the deposit and dissemination of scientific research documents, whether they are published or not. The documents may come from teaching and research institutions in France or abroad, or from public or private research centers.

L'archive ouverte pluridisciplinaire **HAL**, est destinée au dépôt et à la diffusion de documents scientifiques de niveau recherche, publiés ou non, émanant des établissements d'enseignement et de recherche français ou étrangers, des laboratoires publics ou privés.



Distributed under a Creative Commons Attribution - NonCommercial - ShareAlike 4.0 International License

EnCLASS, un projet national adossé à deux enquêtes internationales (HBSC & ESPAD)

Emmanuelle Godeau (EHESP, CERPOP), Stanislas Spilka (OFDT, CESP),
Mariane Sentenac (EHESP), Virginie Ehlinger (CERPOP)

Une intervention en 3 temps complémentaires

Objectif: donner à voir toute la richesse d'EnCLASS pour mieux comprendre la santé des élèves de la 6^e à la Terminale

1. EnCLASS, un projet national adossé à deux enquêtes internationales (HBSC & ESPAD)(E. Godeau, M. Sentenac)
2. Comment EnCLASS peut nous aider à mieux comprendre la santé des adolescents de notre pays ?
 1. Améliorer le repérage des **élèves en situation de handicap** par auto-déclaration dans une perspective inclusive (M. Sentenac)
 2. Disposer de données de cadrage pertinentes pour aborder **la santé mentale des élèves** en France et à l'international (E. Godeau)

EnCLASS, des méthodes et des principes particulièrement adaptés ...

Emmanuelle Godeau (EHESP, CERPOP), Mariane Sentenac (EHESP),
Stanislas Spilka (OFDT, CESP), Antoine Philippon (OFDT), Olivier Le Nezet (OFDT), Virginie Ehlinger
(CERPOP)



Pourquoi faire des enquêtes pour connaître la santé des adolescents?



Globalement, la santé des adolescents est plutôt bonne, **EnCLASS**
mais elle mérite un intérêt spécifique

- Période de l'adolescence =
 - Morbidité & mortalité sont les plus faibles comparées à avant & après
 - Installation des comportements & habitudes 😊 ou ☹️ pour la santé à court, moyen & long terme
 - Inégalités de santé existent déjà



Mortalité et morbidité ne nous en disent pas assez
sur la santé des adolescents



En France en 2020, les jeunes adolescents sont la population dont la mortalité est la plus faible par rapport aux autres âges

Entre 10 et 14 ans taux de mortalité
0,1 / 1000

Entre 15 et 19 ans taux de mortalité
0,2 / 1000

Taux de mortalité par sexe et âge en 2020

	Total	Hommes	Femmes
Tous âges	10,0	10,3	9,7
moins d'1 an (a)	3,0	3,3	2,8
1 à 4 ans	0,2	0,2	0,2
5 à 9 ans	0,1	0,1	0,1
10 à 14 ans	0,1	0,1	0,1
15 à 19 ans	0,2	0,3	0,1
20 à 24 ans	0,4	0,5	0,2
25 à 29 ans	0,4	0,7	0,2
30 à 34 ans	0,6	0,8	0,3
35 à 39 ans	0,8	1,1	0,5
40 à 44 ans	1,2	1,6	0,8
45 à 49 ans	2,0	2,7	1,4
50 à 54 ans	3,2	4,2	2,3
55 à 59 ans	5,0	6,7	3,4
60 à 64 ans	7,7	10,7	5,0
65 à 69 ans	11,2	15,6	7,2
70 à 79 ans	19,6	26,9	13,6
80 à 89 ans	62,7	79,6	51,7
90 à 110 ans	199,5	235,6	185,9

Champ : France métropolitaine

a. Nombre de décès de moins d'un an nés dans l'année pour 1 000 nés vivants

Résultats provisoires arrêtés à fin décembre 2021.

Source : Insee, état civil et estimations de population



Il est important de mesurer les comportements de santé à l'adolescence

- Au niveau mondial, **plus de 1/3 maladies ont leur origine à l'adolescence**
- Comportements de santé et prises de risque des adolescents
→ santé actuelle, à l'âge adulte et de leurs enfants à venir



Promouvoir comportements sains chez les adolescents

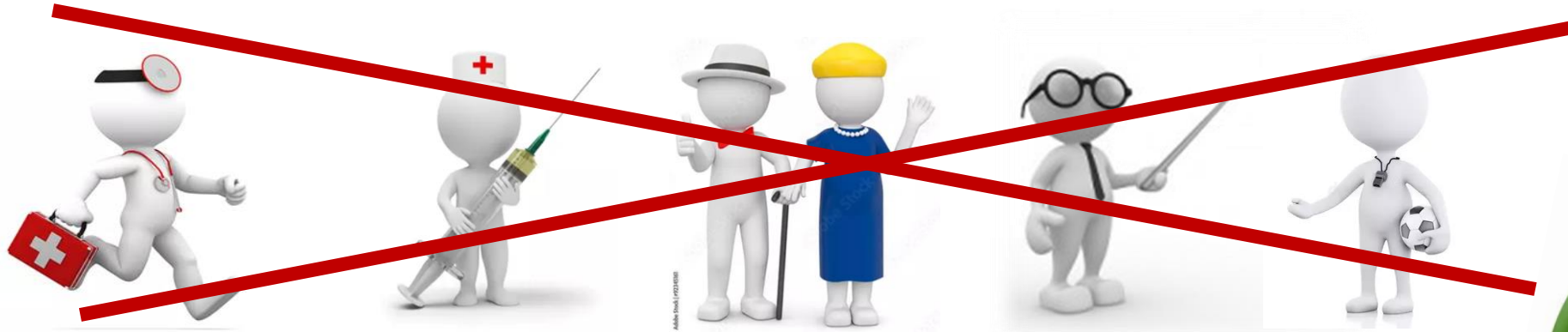
➤ leur capacité à agir par eux-mêmes (**empowerment**)

➤ leur capacité à faire des **choix éclairés**

➤ perspective de **santé tout au long de la vie**



Qui pour nous dire comment vont les ados ?



➔ Il faut interroger **directement les personnes concernées** informations sur leur vécu et leurs comportements



- *Comment te sens tu ?*
- *Peux-tu parler facilement à tes parents ?*
- *Bois-tu, fumes-tu ?*
- *As-tu (été) harcelé ?*

➔ **Croire en la parole des ados dans les enquêtes**

Interroger les ados sur des sujets sensibles

- **Questionnaire auto administré :** *« Lorsque les questions posées abordent des thèmes « sensibles », le mode de collecte semble donc bien avoir une incidence sur les réponses obtenues auprès des 15-19 ans. S'agissant de la consommation de drogues illicites, les prévalences déclarées au cours de l'année s'avèrent systématiquement plus faibles dans l'enquête téléphonique que dans l'enquête auto-administrée en milieu scolaire »*
(Turner et al., 1992 ; Beck et al., 2001).

Enquêter en milieu scolaire

- La population scolaire est une population dite « captive » :
 - Liste exhaustive
 - Accès à l'unité de sondage (sans aucune ambiguïté)
 - Information auxiliaire
- Questionnaire auto-administré adapté au milieu scolaire
- Mise en œuvre relativement simple et « peu onéreuse »



La population adolescente et la population scolaire se superposent (totalement / partiellement ?)

Deux enquêtes internationales complémentaires



Health behaviour in school-aged children survey (HBSC)

European School Survey Project on Alcohol and other Drugs (ESPAD)

Initiée en 1982 par des chercheurs anglais, finlandais et norvégiens, l'enquête HBSC a été l'une des premières études transnationales à se concentrer spécifiquement sur les adolescents.

Première déclinaison Française en 1994

- ✓ Quadriennale, actuellement 51 pays ou régions
- ✓ Elèves de **11, 13 & 15** ans
- ✓ Santé, **comportements de santé, (substances)**, école & déterminants
- ✓ Auto-questionnaire en classe, anonyme & confidentiel
- ✓ Pilotage: rectorat de Toulouse désormais EHESP
- ✓ Partenaires: Ministère de l'Education (DGESCO, DEPP), Santé publique France, Inserm CERPOP



Initiée en 1995 par la Suède l'enquête vise à collecter des données comparables sur la consommation de substances psychoactives chez les élèves Européens de 15-16 ans.

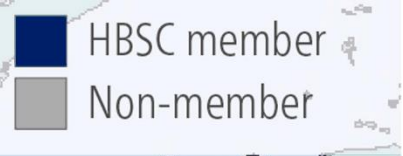
Première déclinaison française en 1999

- ✓ Quadriennale, 40 pays en 2019
- ✓ Elèves de **15-16** ans
- ✓ Conduites à risques, **(substances ++)**, santé & facteurs associés
- ✓ Auto-questionnaire en classe, anonyme & confidentiel
- ✓ Pilotage: OFDT
- ✓ Partenaires: Ministère de l'Education (DGESCO, DEPP), Santé publique France, Inserm U1178.



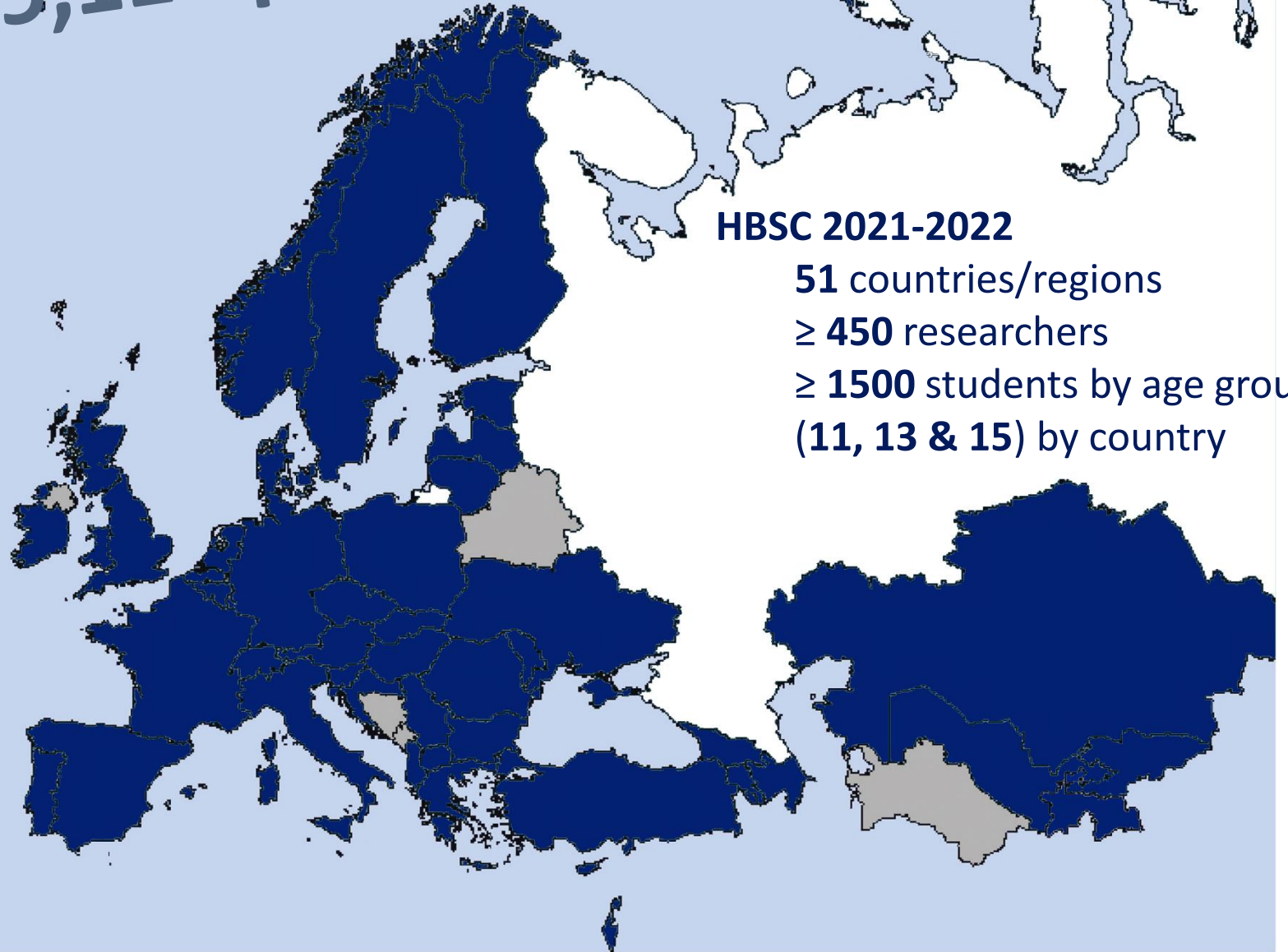
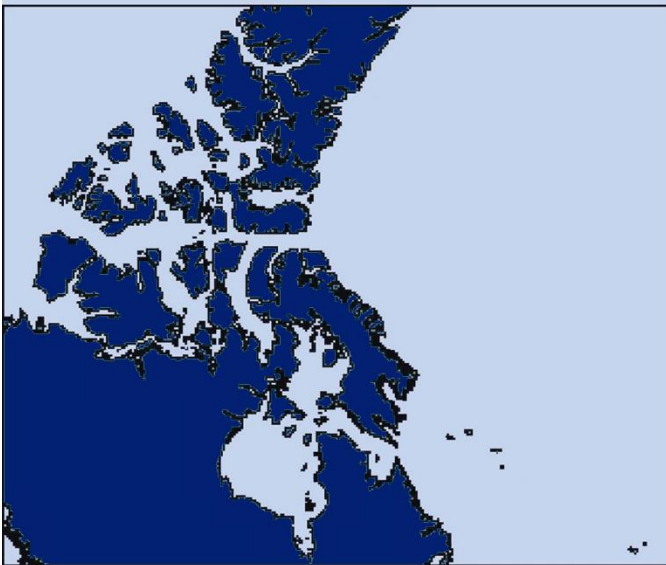
ESPAD

279,117 participants



HBSC 2021-2022

- 51 countries/regions**
- ≥ 450 researchers**
- ≥ 1500 students by age group (11, 13 & 15) by country**



HBSC: objectifs



<https://hbsc.org/>

- Raise **awareness** of adolescent health
- Gather cross-nationally **comparable data**
- Advance **scientific field of adolescent health**
- Encourage **use of data in policy & practice**
- Build a **network** and international capacity
- Collaborate with **partners**



Rich source of data - translated into action

EnCLASS = HBSC + ESPAD



hbsc
HEALTH BEHAVIOUR IN
SCHOOL-AGED CHILDREN
WORLD HEALTH ORGANIZATION
COLLABORATIVE CROSS-NATIONAL STUDY

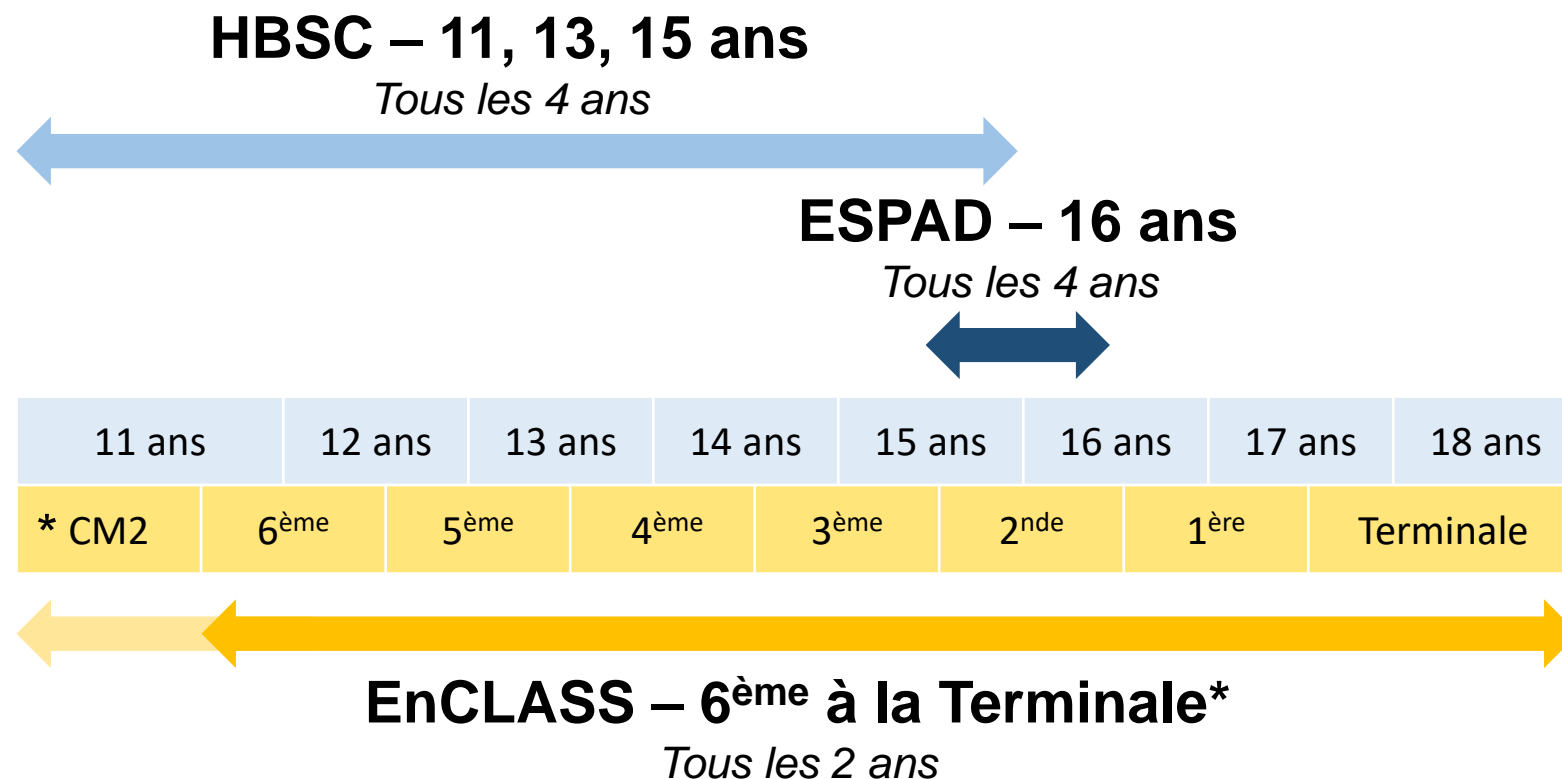


EnCLASS
Enquête Nationale en Collèges et en Lycées
chez les Adolescents sur la Santé et les Substances
Enquêtes HBSC / ESPAD

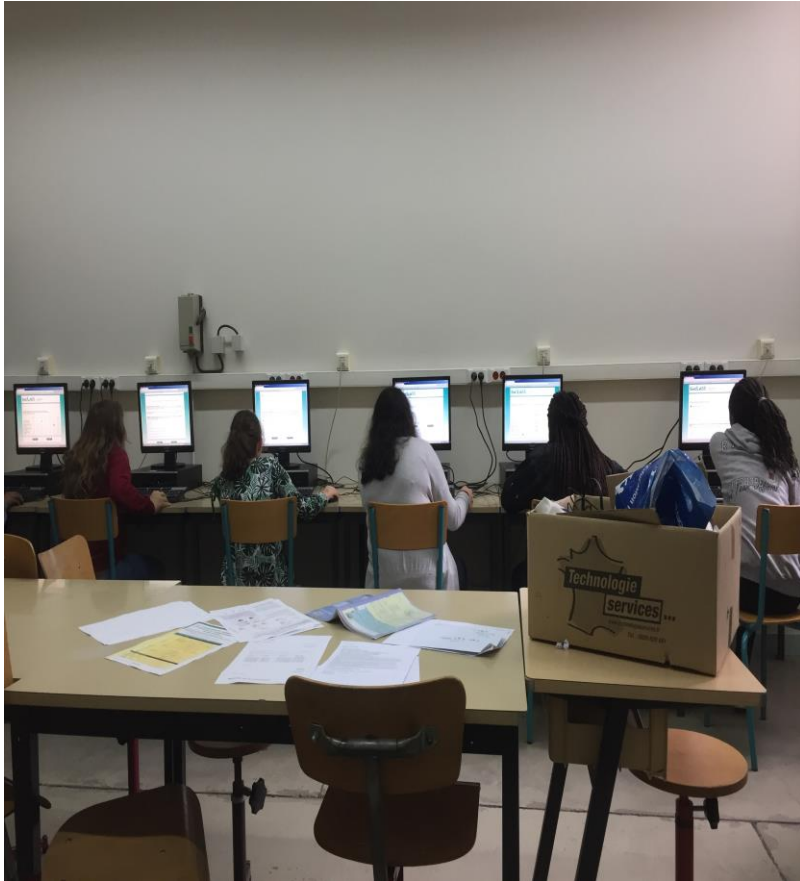


ESPAD

Les populations concernées



*Les années HBSC, l'enquête EnCLASS interroge également des CM2 pour avoir un échantillon représentatif de tous les élèves de 11 ans



- Échantillon aléatoire d'élèves (n= [10 000; 20 000]), tirage dans les bases MENJ
- Représentatif France métropolitaine, public, privé
- Questionnaire auto administré anonyme en ligne;
- Passation en classe sur ordinateur sous la responsabilité du chef d'établissement
- Partage d'indicateurs de la 6^e à la Terminale
- Enquête bisannuelle
- Accréditation CNIL, CNIS, Comité du Label
- Vidéo de présentation : <https://youtu.be/o0RUSWYo52Y>

Une vaste enquête pour éclairer les intervenants auprès des ados sur leur bien-être et leur santé

- Taille de l'échantillon → **dynamique de l'adolescence**
de la 6e (enfant de 11 ans) à la Terminale (grand adolescent de 18 ans)
- Thématiques explorées
 - Santé mentale, bien-être
 - Comportements de santé (alimentation, activité physique, conduites addictives, sommeil...)
 - Environnement (école, famille, pairs)
- Comparaison des comportements observés / domaines retenus:
 - selon la classe, collège, lycée
 - selon le sexe
 - entre pays (HBSC et ESPAD)
 - entre sous-groupes (défavorisés, handicap...)
 - entre générations

A paraître bientôt!



- France métropolitaine
 - 22 écoles (CM2)
 - 289 classes de collège
 - 176 classes de lycée
- 9 920 questionnaires remplis
 - 354 en CM2
 - 6059 au collège
 - 3507 au lycée



Emmanuelle Godeau



Mariane Sentenac



Virginie Ehlinger



Cynthia Hurel



Stanislas Spilka



Antoine Philippon



Olivier Le Nezet

- En savoir plus sur l'enquête : <http://enclass.fr/>
- Présentation de l'enquête [EnCLASS 2024](#) sur le site du CNIS Accéder aux données via data.sciencespo