



**HAL**  
open science

## Rituels pour architectures coralliennes

Elise Rigot

► **To cite this version:**

| Elise Rigot. Rituels pour architectures coralliennes. 2022. hal-04491966

**HAL Id: hal-04491966**

**<https://hal.science/hal-04491966v1>**

Submitted on 6 Mar 2024

**HAL** is a multi-disciplinary open access archive for the deposit and dissemination of scientific research documents, whether they are published or not. The documents may come from teaching and research institutions in France or abroad, or from public or private research centers.

L'archive ouverte pluridisciplinaire **HAL**, est destinée au dépôt et à la diffusion de documents scientifiques de niveau recherche, publiés ou non, émanant des établissements d'enseignement et de recherche français ou étrangers, des laboratoires publics ou privés.

Copyright



# Rituels pour architectures coralliennes

Les coraux sont des êtres vivants qui peuplent notre sol commun depuis plus de 350 millions d'années.

Comment pouvons-nous mettre à jour la mémoire collective de ces animaux ? Comment se manifeste l'héritage culturel de ces habitants des mers ?

Les rituels que vous voyez sont à destination de la mémoire des coraux. L'exposition se veut un moment particulier de rencontre avec ces animaux, actuellement en danger par les dérèglements climatiques. La biominéralisation qui s'incarne dans leur capacité de fabriquer leurs exosquelettes est leur manière d'être vivant. Elle est à l'origine de structures immenses, visibles depuis l'espace, que sont les récifs coralliens et qui abritent une biodiversité marine sans égale.

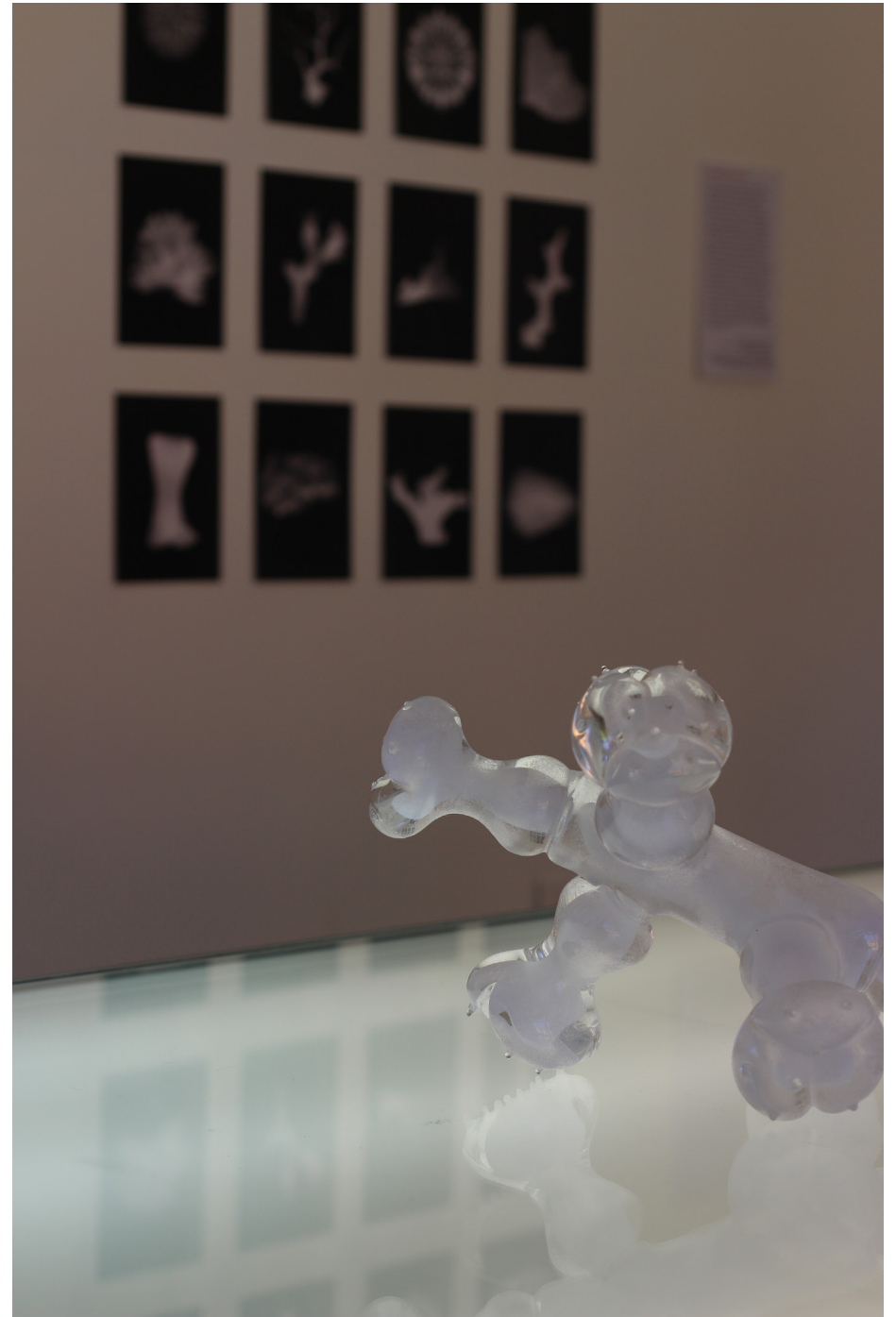


Rituels pour architectures coralliennes rend perceptible les micro structures produites par ces animaux au cœur d'un projet mêlant biologie, design et ingénierie.

Cette exposition est issue du travail d'une communauté de recherche transdisciplinaire autour des coraux nommée *Corallum Fabrica*. L'équipe y utilise les technologies 3D pour étudier les coraux. Ces mêmes technologies révèlent leur poésie au sein de cette exposition.

Plus d'informations : [corallumfabrica.laas.fr](http://corallumfabrica.laas.fr)





Artisans verriers : Laetitia Andrighetto et Jean-Charles Miot  
Pièces réalisées aux Ateliers du Faire de la Fondation d'entreprise Martell



## Direction et idée originale du projet Corallum Fabrica :

Elise Rigot, LLA-CREATIS et LAAS-CNRS

## Conseillers scientifiques :

Paul Duru, IMFT

Isabelle Domart-Coulon, MNHN

Magalie Castelin, MNHN

Serge Planes, CRIOBE

Franck Lartaud, LECOB

Lorenzo Bramanti, LECOB

Laurent Malaquin, LAAS-CNRS

Christophe Vieu, INSA et LAAS-CNRS

## Le projet Corallum fabrica est en collaboration avec les laboratoires de recherche :

Le *LAAS-CNRS*, Université Toulouse, CNRS, Toulouse, FRANCE

Le *Muséum National d'Histoire Naturelle*, Direction des Collections, Ensemble INVMAR, collection Cnidaires, Paris, FRANCE Le *LECOB, Observatoire Océanologique de Banyuls*, Sorbonne Université - CNRS, Banyuls-sur-mer, FRANCE

*L'Institut de Mécanique des Fluides de Toulouse*, Université de Toulouse, INPT, UPS, Toulouse, FRANCE

## Aide technique projet Corallum Fabrica :

Production modèles 3D (tomographie à rayon X) : Denis Tribouillois, Benjamin Reig, Elise Rigot

Développement Web : Service informatique du LAAS-CNRS, Christophe Zanon, Julien Libourel

Aide développement front : Resilient Lab

Design UX/UI : Agence 221B, Lysiane Lagadic, Jonathan Brouillon, Elise Rigot

Fondation Dassault Systèmes, LAAS-CNRS

Soutien à la création artistique : Fondation d'entreprise Martell

Aide à la production impression 3D argile : Guillaume Barbareau

Scénographie de l'exposition : Bérengère Ameslant

Crédits typo : Avara et EB Garamond

CORALLUM  
fabrica

