



HAL
open science

Espaces COmmuns de DOcumentation

Raphaëlle Bats, Mathilde Garnier

► **To cite this version:**

Raphaëlle Bats, Mathilde Garnier. Espaces COmmuns de DOcumentation. Démocratie et savoirs, Nov 2023, Paris, France. Zenodo, 2023, 10.5281/zenodo.10217121 . hal-04481761

HAL Id: hal-04481761

<https://hal.science/hal-04481761>

Submitted on 28 Feb 2024

HAL is a multi-disciplinary open access archive for the deposit and dissemination of scientific research documents, whether they are published or not. The documents may come from teaching and research institutions in France or abroad, or from public or private research centers.

L'archive ouverte pluridisciplinaire **HAL**, est destinée au dépôt et à la diffusion de documents scientifiques de niveau recherche, publiés ou non, émanant des établissements d'enseignement et de recherche français ou étrangers, des laboratoires publics ou privés.

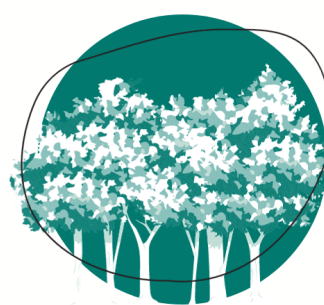


Distributed under a Creative Commons Attribution 4.0 International License

ECODOC

Espaces Communs de Documentation

ecodoc.u-bordeaux.fr



1

CONTEXTE

Le département de la Gironde fait face à de nombreuses transformations liées au changement climatique. Les forêts sont les premières touchées. En 2022, 600 départs de feu comptabilisés, 32 000 hectares brûlés et 50 000 personnes évacuées. Comment faire face à ces défis, s'adapter et continuer à bien vivre sur des territoires en transition ?



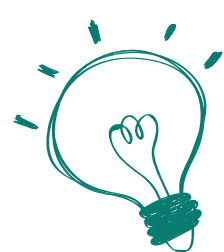
2

ECODOC

Quelles informations sont aujourd'hui nécessaires et sous quelles conditions d'accès pour pouvoir nous adapter aux transformations de nos territoires ? ECODOC vise à interroger ces conditions à travers la **conception participative d'un prototype de visualisation des savoirs scientifiques et profanes** mobilisables sur la thématique de la résistance des arbres au changement climatique.

DES DONNEES SUR LES ARBRES

Le projet est conçu en partenariat avec des chercheurs en écologie de l'université de Bordeaux et d'INRAE et questionne la **mise à disposition des données scientifiques et leur réappropriation** par les habitants.



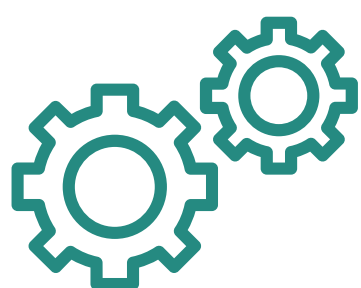
3

ENJEUX

TRADUCTIONS : le projet interroge le processus de traductions à l'œuvre depuis le problème du devenir de la forêt. Des traductions **scientifiques, médiatiques, mémorielles, artistiques**, etc. sont étudiées ou suscitées pendant le projet.

DES SAVOIRS MOBILISÉS

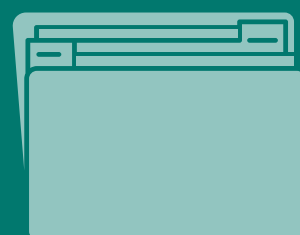
Le projet cherche à comprendre les **relations de parenté entre les différentes traductions** d'un même problème pour pouvoir construire un dispositif de visualisation de ces relations qui facilite le dialogue entre ces savoirs.



4

RÉSIDENCES

Organisées dans les villes partenaires, Arès et Floirac, les résidences sont des temps de rencontre et d'échange, de **conception collaborative, d'écriture scientifique et de transmission** avec les habitants de ces deux villes.



5

RÉSIDENCE 2023

Les résidences de 2023 ont pour objectif de faire connaissance avec les habitants intéressés par la thématique du projet et désireux de travailler sur le projet. Cette résidence est centrée sur la **production de savoirs** à travers des ateliers d'écriture slam visant à donner de nouvelles voix aux données de la recherche sur les arbres.



7

RÉSIDENCE 2024

Les résidences de 2024 ont pour objectif de réunir les participants pour **co-concevoir le dispositif de visualisation des savoirs**. Elles permettront de faire plusieurs itérations et expérimentations des concepts retenus.



8

RÉSIDENCE 2025

Les résidences de 2025 visent à évaluer ensemble (méthodologie et enquête) le **dispositif** qui sera conçu en s'intéressant tout particulièrement à la question des vulnérabilités produites par les choix de lieu d'installation.