

Efficacy and selectivity of *Sextonia rubra* wood extracts and formulation in the control of *Aedes aegypti* strains

Emmanuelle Clervil^{a,b}, Jean-Bernard Duchemin^b, Nadine Amusant^c, Edmond Wozniak^d,
Didier Azam^e, Maïra Coke^e, Dominique Huteau^e, Rémy Le Guével^f, Hélène Solhi^f,
Isabelle Dusfour^g, Emeline Houël^{a,h*}

^a CNRS, UMR EcoFoG, AgroParisTech, Cirad, INRAE, Université des Antilles, Université de Guyane, 97300 Cayenne, France

^b Institut Pasteur de la Guyane, Vectopôle Amazonien Emile Abonnenc, Unité Entomologie Médicale, 23 avenue Pasteur, BP6010, 97306 Cayenne cedex, France

^c CIRAD, UMR EcoFoG, AgroParisTech, CNRS, INRAE, Université des Antilles, Université de Guyane, 97310 Kourou, France

^d W.Ed. Consulting, 81290 Viviers-les-Montagnes, France

^e Unité Expérimentale d'Ecologie et d'Ecotoxicologie Aquatique, INRA-U3E, 35042 Rennes, France

^f Plate-Forme ImpACcell, SF BIOSIT, Université de Rennes 1, Rennes, France

^g Département de santé globale, Institut Pasteur, Paris ; MIVEGEC, UMR IRD 224-CNRS 5290, Université de Montpellier, Montpellier, France

^h Sorbonne Université, CNRS, Laboratoire de Biodiversité et Biotechnologies Microbiennes, LBBM, Observatoire Océanologique, 66650 Banyuls-sur-Mer, France; emeline.houel@cnrs.fr; ORCID 0000-0003-4888-2332

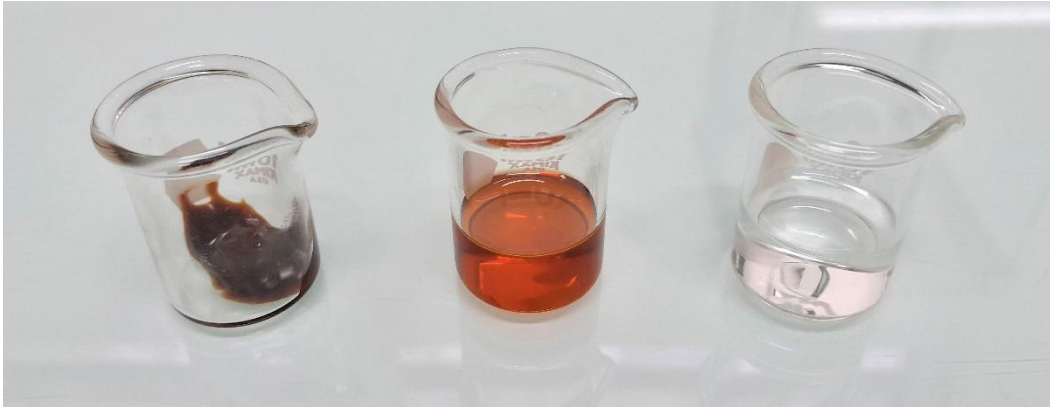


Fig. S1 *Sextonia rubra*-derived larvicidal products: A) wood ethyl acetate crude extract; B) emulsifiable concentrate (EC); C) micro-emulsion in distilled water (EW), 0.1% solution



Fig. S2 Comparison of the visual aspects of control (left) and treated (right) container when testing a *Sextonia rubra* wood extract-based formulation against *Aedes aegypti* larvae in semi-field conditions