



ANALYSE DE LA FILIÈRE DES DÉCHETS DE CHANTIERS DU BÂTIMENT DE GRENOBLE ALPES MÉTROPOLE

LE DÉCLOISONNEMENT DES SAVOIRS PAR LA RECHERCHE-ACTION

Mots clés : - Filière des déchets de chantiers du bâtiment - Recherche-action
- Décloisonnement des savoirs - Dispositif CIFRE - Grenoble Alpes Métropole

Doctoriales de Rudologie : « Ce que l'immonde dit du monde : étudier les déchets en SHS »

Le Mans

07 février 2024



PLAN DE LA PRÉSENTATION

Préambule

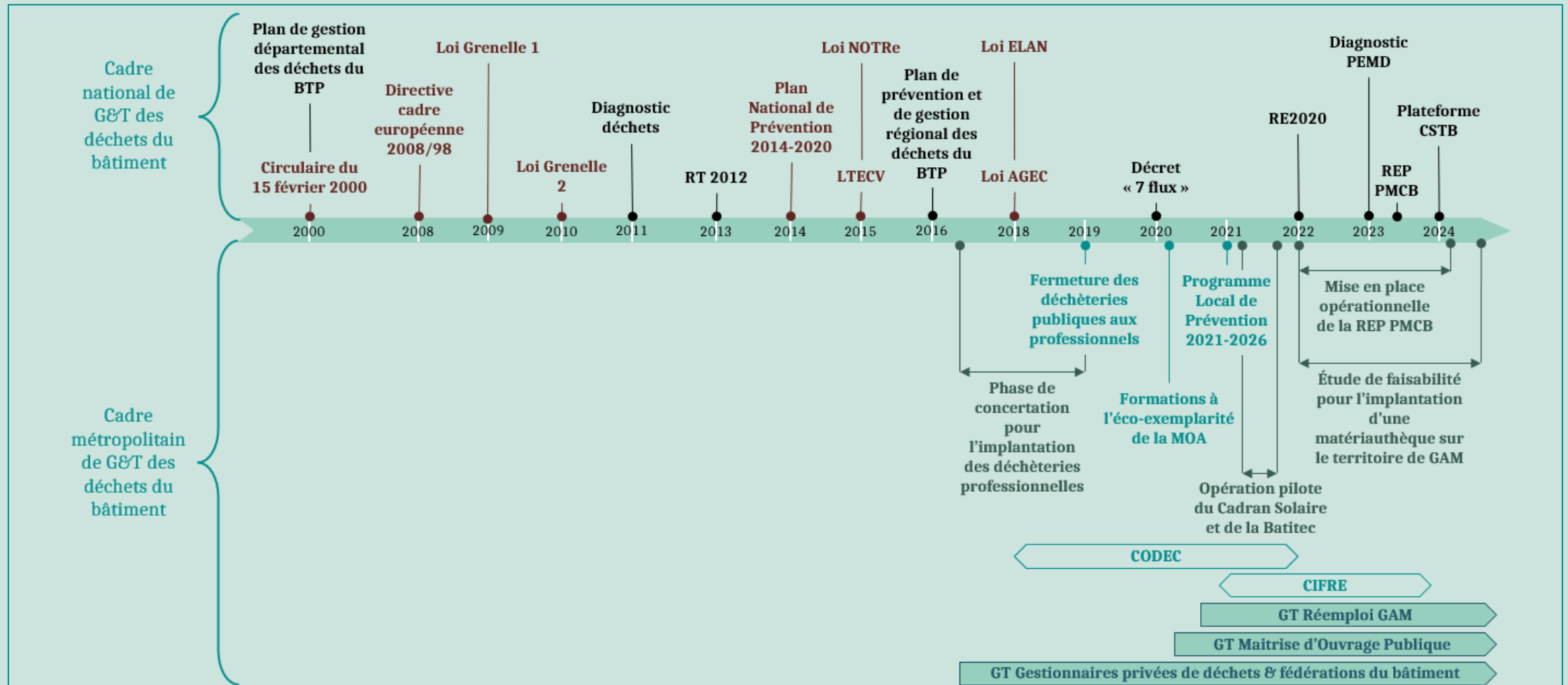
La mise en politique des déchets du bâtiment

I. Le dispositif CIFRE de Grenoble Alpes Métropole

II. Restitution du processus de recherche-action

Conclusion

PRÉAMBULE : LA MISE EN POLITIQUE DES DÉCHETS DU BÂTIMENT



Légende :

- — Dispositifs nationaux relatifs à la G&T des déchets du bâtiment
- — Lois cadres nationales relatifs à la G&T des déchets du bâtiment
- — Dispositifs de GAM relatifs à la G&T des déchets du bâtiment
- ↔ — Processus d'engagement des parties prenantes impulsés par GAM
- ▭ — Cadre d'analyse des déchets du bâtiment de GAM
- ▭ — Groupes de travail mis en place par GAM

Lexique : G&T : Gestion et Traitement ; BTP : Bâtiment et Travaux Publics ; REP PMCB : Responsabilité Élargie des Producteurs des Produits et Matériaux de Construction du Bâtiment ; PEMD : Produits Équipements Matériaux Déchets ; TECV : Transition Énergétique pour la Croissance Verte ; NOTRe : Nouvelle Organisation Territoriale de la République ; AGECE : Anti-Gaspillage pour une Économie Circulaire ; ELAN : Évolution du Logement, de l'Aménagement et du Numérique ; CSTB : Centre Scientifique et Technique du Bâtiment ; GT : Groupes de Travail
 CODEC : Contrat Objectifs Déchets et Économie Circulaire ; CIFRE : Convention Industrielle de Formation par la Recherche ; GAM : Grenoble Alpes Métropole ; MOA : Maitrise d'Ouvrage.

PLAN DE LA PRÉSENTATION

Préambule

La mise en politique des déchets de la filière bâtiment

I. Le dispositif CIFRE de Grenoble Alpes Métropole

Dispositif CIFRE – Contradictions – Préoccupations

II. Restitution du processus de recherche-action

Conclusion

ÊTRE ENGAGÉ PAR SON TERRAIN

SECTEUR PROFESSIONNEL



Chargé de mission



SECTEUR ACADÉMIQUE

STEEP



Chargé de recherche

ÊTRE ENGAGÉ PAR SON TERRAIN : DES CONTRADICTIONS

SECTEUR PROFESSIONNEL



Chargé de mission
Engagement complexe
Évolution du poste
Réflexion sur des temps courts
Réalité sociale
RÉSOUTDRE UN PROBLÈME



SECTEUR ACADÉMIQUE

STEEP



Chargé de recherche
Engagement spécifique
Évolution du sujet
Réflexion sur des temps longs
Objet d'analyse
APPROFONDIR UN SUJET

ÊTRE ENGAGÉ PAR SON TERRAIN : DES CONTRADICTIONS AUX PRÉOCCUPATIONS

SECTEUR PROFESSIONNEL



Chargé de mission
Engagement complexe
Évolution du poste
Réflexion sur des temps courts
Réalité sociale
RÉSOUTDRE UN PROBLÈME



SECTEUR ACADÉMIQUE



Chargé de recherche
Engagement spécifique
Évolution du sujet
Réflexion sur des temps longs
Objet d'analyse
APPROFONDIR UN SUJET

PRÉOCCUPATIONS SOULEVÉES

- *Comment combler le fossé entre les attentes des praticiens et du monde académique ?*
- *Comment produire et transmettre les résultats de recherche ?*
- *Quelle posture et quel rôle adopter ?*

PLAN DE LA PRÉSENTATION

Préambule

La mise en politique des déchets de la filière bâtiment

I. Le dispositif CIFRE de Grenoble Alpes Métropole

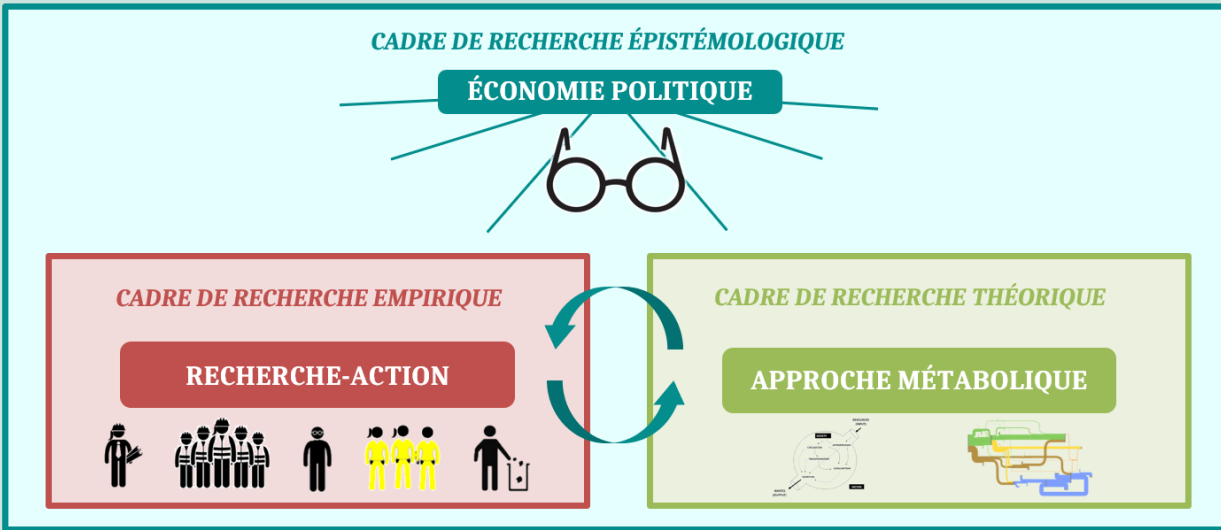
Passerelle entre secteur professionnel et secteur académique – Questions soulevées

II. Restitution du processus de recherche-action

Cadre de recherche empirique – Opérationnalisation des trois piliers de la recherche-action

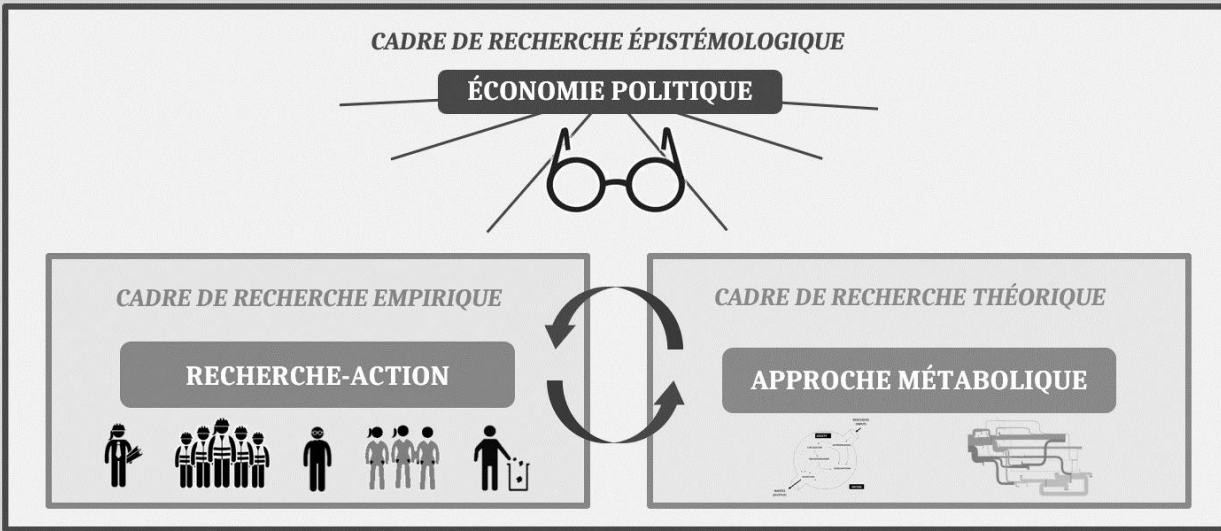
Conclusion

CADRE D'ANALYSE EMPIRIQUE : UNE APPROCHE FILIÈRE

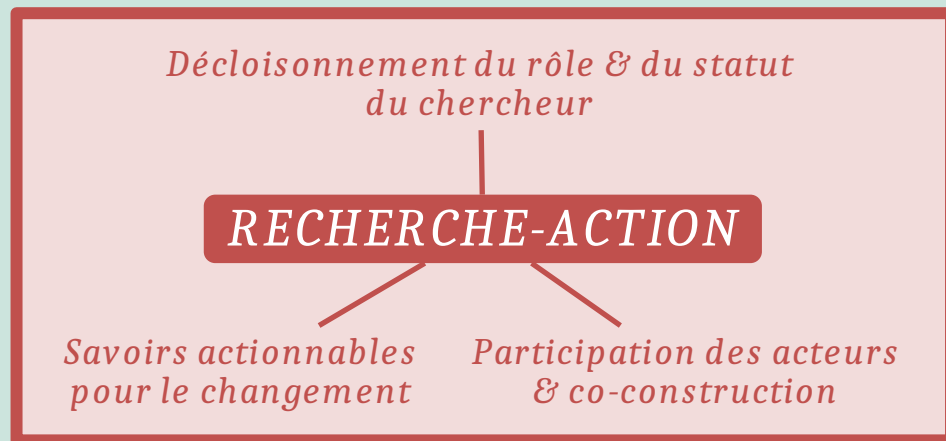


Cadre d'analyse de la filière des déchets de chantiers du bâtiment (Desvaux, 2022)

CADRE D'ANALYSE EMPIRIQUE : UNE APPROCHE FILIÈRE GUIDÉE PAR LA RECHERCHE-ACTION



Cadre d'analyse de la filière des déchets de chantiers du bâtiment (Desvaux, 2022)



Les trois piliers de la recherche-action (Desvaux, 2022 ; à partir de Lewin, 1946)

“Research that produces nothing but books will not suffice” (Lewin, 1946, p.35).



Illustration de Kurt Lewin, le fondateur de la recherche-action (source : [Practical Psychology](#)).

INCLUSION DU CHERCHEUR PAR LE DÉCLOISONNEMENT DE SON RÔLE ET DE SON STATUT

CO-CONSTRUIRE ET ENGAGER LES ACTEURS DU TERRITOIRE

Le Livret de la Formation



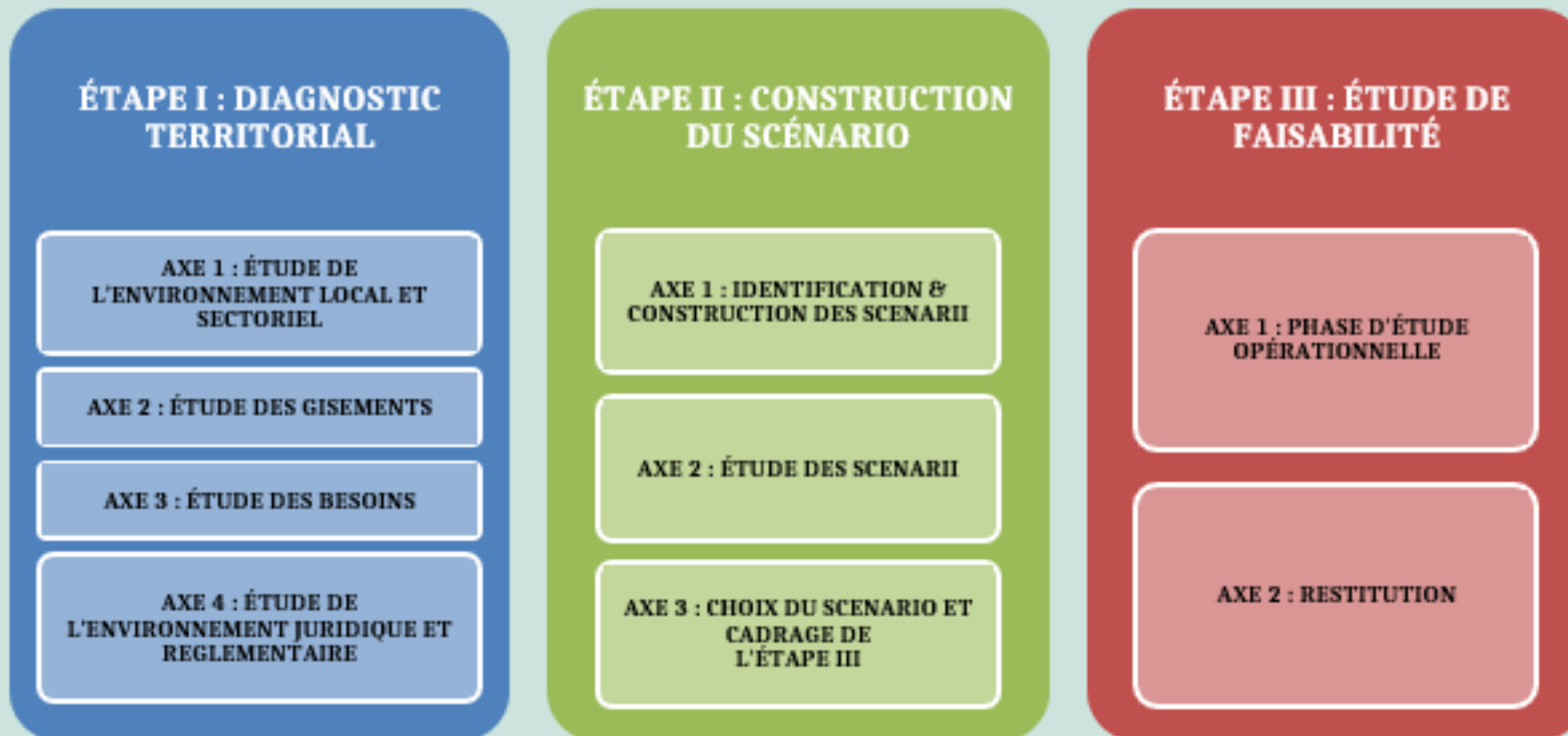
Support de formation ADEME « L'intelligence collective au service des Territoires » (Daoud et *al.*, 2021).

Posture du doctorant	Animateur	Animateur & expert	Expert	Facilitateur	Observateur & apprenant
Type de rencontre					
Ateliers de travail	8		27	20	1
Conférences, webinaires et rencontres professionnels		1	7		8
Conférences, webinaires et rencontres académiques			31		16
Comités de Pilotage	2	3	2		
Discussions et échanges	1		15		3
Entretiens					17
Formations			1		13
Réunions de groupes de travail	3	1	13	1	4
Réunions professionnelles			34	11	2
Réunions de thèse	1	4	67		
Visites de site	10				9

Restitution de l'implication du doctorant dans les rencontres selon sa posture

- *Inclusion du chercheur au sein des réseaux métropolitains*
- *Émancipation de la position dominante de chercheur pour trouver sa place au sein des groupes d'acteurs*
- *Sortir de la vision descendante de la recherche pour laisser émerger les réflexions des acteurs*

FAVORISER LA PARTICIPATION DES ACTEURS ET LA CO-CONSTRUCTION



Co-construction de la méthodologie de l'étude de faisabilité pour l'implantation d'une ressource spécialisée dans le bâtiment

- *Valider collectivement les problématiques et co-construire la méthodologie d'analyse*
- *Génération conjointe de connaissances en considérant les acteurs comme co-chercheurs*
- *Impliquer les praticiens dans une démarche participative pour pérenniser les changements adoptés*

PRODUIRE DES SAVOIRS ACTIONNABLES POUR LE CHANGEMENT

Feuille de route 2021-2022 du groupe de travail de la Maitrise d'Ouvrage Publique de Grenoble Alpes Métropole

Calendrier prévisionnel de l'année 2021 – 2022



Axes	Réseautage et communication	Cohérence et complémentarité	Réalisation de projets collectifs	Renforcement des compétences	Positionnement et influence
C'est-à-dire ?	<p>Mettre en relation les individus, organisations</p> <p>Animer des espaces de dialogue</p> <p>Développer une meilleure connaissance mutuelle et des liens de confiance</p> <p>Partager de l'information sur ce qui se passe dans le réseau et ses membres</p> <p>Diffuser de l'information pour le développement du réseau et de ses membres</p>	<p>Partager les pratiques sur des enjeux ciblés</p> <p>Créer des zones de collaboration</p> <p>Intervenir en tenant compte des structures membres du réseau</p> <p>Partager de l'expertise et des ressources</p>	<p>Créer des projets communs sur des enjeux ciblés</p> <p>Agir collectivement là où chacun ne peut agir seul</p> <p>Concevoir et mettre en œuvre des actions structurantes pour le réseau</p>	<p>Créer des opportunités d'apprentissage en commun (communauté de pratique, co-développement, formation, etc.)</p> <p>Repérer et renforcer les leaderships</p> <p>Faire de la veille sur l'écocircularité et/ou sur des thèmes ciblés et partager les savoirs</p> <p>Produire de nouvelles compétences</p>	<p>Agir à titre d'instance conseil</p> <p>Influencer les décideurs ou d'autres acteurs collectifs</p> <p>Faire connaître à la population les enjeux, les défis, les réalisations, les réussites, etc.</p>
TOTAL	225	240	110	175	50

- *Produire des connaissances actionnables axée sur les besoins des acteurs*
- *Adapter la diffusion des résultats selon les modalités choisies par les acteurs pour rendre les connaissances appropriables*
- *Favoriser l'accès aux connaissances pour rééquilibrer des rapports de force*

Co-construction d'un plan d'actions pour générer des connaissances utiles au processus de transformation

PLAN DE LA PRÉSENTATION

Préambule

La mise en politique des déchets de la filière bâtiment

I. Le dispositif CIFRE de Grenoble Alpes Métropole

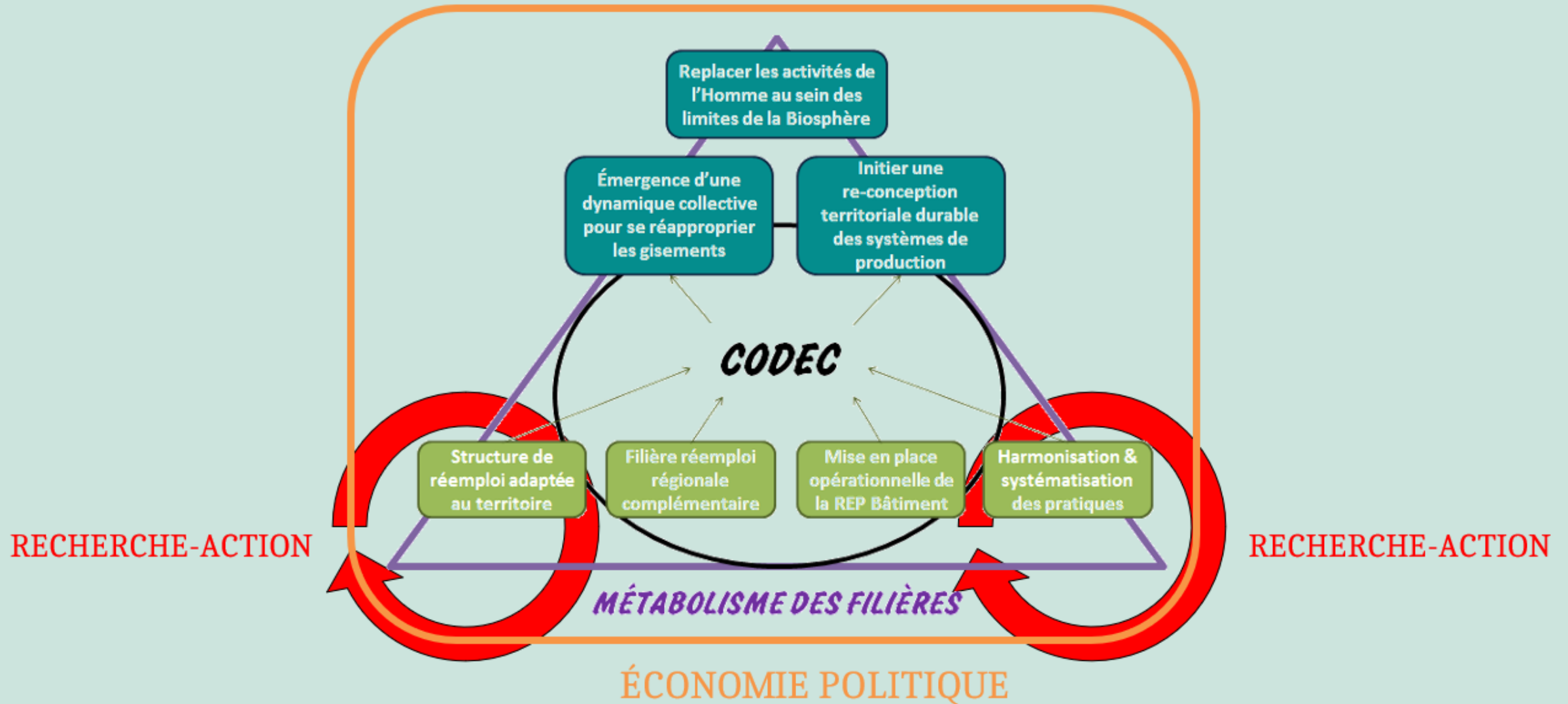
Passerelle entre secteur professionnel et secteur académique – Questions soulevées

II. Restitution du processus de recherche-action

Cadre de recherche empirique – Opérationnalisation des piliers de la recherche-action

Conclusion

LA THESE CIFRE : UNE PASSERELLE ENTRE SECTEUR PROFESSIONNEL ET SECTEUR ACADEMIQUE





MERCI POUR VOTRE ATTENTION

quentin.desvaux@inria.fr

BIBLIOGRAPHIE

- Daoud, A., Wolff, T., Imer, M., 2021. *Co-construire et engager les acteurs du territoire. Le livret de la formation*. ADEME. 45 p.
- Desvaux, Q., 2022b. Analysis of the circulation of material flows on the territory of Grenoble Alpes Métropole: the influence of power relations in the building sector. *International Symposium on Metabolism studies: materiality and relationality in the Anthropocene*, 28-30 juin 2022, Lyon, France. <https://hal.science/hal-03885905>
- Desvaux, Q., Courtonne, J.-Y., Figuière, C., Mandil, G., article en révision. La transformation de la filière bâtiment de Grenoble Alpes Métropole : analyse comparative de dispositifs de transition guidée par la recherche-action. *Géographie, Économie, Société*.
- Lewin, K., 1946. Action Research and Minority Problems. *Journal of Social Issues*, n°2 (4), p. 34-46. <https://doi.org/10.1111/j.1540-4560.1946.tb02295.x>
- Rouchi, C., 2017. Réflexivité et recherche-action en contrat CIFRE, quand les contraintes du terrain deviennent opportunités. *Nouvelles perspectives en sciences sociales*, vol. 13, n°1, p. 211-224. <https://doi.org/10.7202/1044016ar>