

Journée d'étude de l'action 6

- 8 décembre 2023 -



100% IDT

INCLUSION,
UN DÉFI,
UN TERRITOIRE

LecFlex

Lecture-Compréhension et flexibilité cognitive chez les élèves à besoins éducatifs particuliers de SEGPA

L. Amiot*, T. Dujardin, P. Mignot, A. Lefebvre & F. Pasquet*****

**Univ. Limoges, FrED, UR-20199*

***Univ. Rouen-Normandie, CRFDP, EA 7475*

**** Univ. Rouen-Normandie, DYLI, EA 7474*



Opération soutenue par l'État dans le cadre de l'action « Territoires d'innovation pédagogique » du Programme d'investissements d'avenir, opéré par la Caisse des Dépôts



100% IDT

INCLUSION,
UN DÉFI,
UN TERRITOIRE

Point de départ de LecFlex

- **Besoin de terrain : répondre aux difficultés de lecture chez élèves de SEGPA et permettre le développement de ces compétences**

- Mieux comprendre "l'origine" des difficultés
- Aider les enseignants à développer des "outils pour la classe"

- Premiers constats / observations

- pas/peu de mise en place de stratégies d'apprentissage
- persévérance dans stratégies erronées ou peu efficace



Flexibilité ?

- Études antérieures

- Cartwright et al. (2017) < lien entre difficultés de lecture (compréhension) et faible flexibilité
- Amiot (2021) < manque de flexibilité chez TSA et élèves en difficultés par rapport à élèves sans difficulté
- Clément (2021) < flexibilité = pierre angulaire des apprentissages

1. Existe-t-il un lien entre lecture-compréhension et flexibilité chez élèves de SEGPA ?
2. Peut-on mettre en place des ateliers ciblés sur flexibilité pour améliorer la lecture-compréhension ? → créer une ressource pour les enseignants



100% IDT
INCLUSION,
UN DÉFI,
UN TERRITOIRE

Les évaluations

Lecture-compréhension

- **ECL** (Khomsî, Nanty, Parbeau-Gu eno & Pasquet, 2005)
 1. (Re)connaissance du vocabulaire (Noms et Verbes)

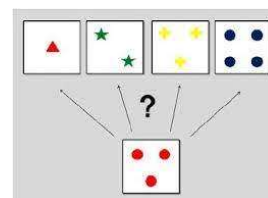


2. Compr hension de phrases  crites (Imag es et Inf erentielles)

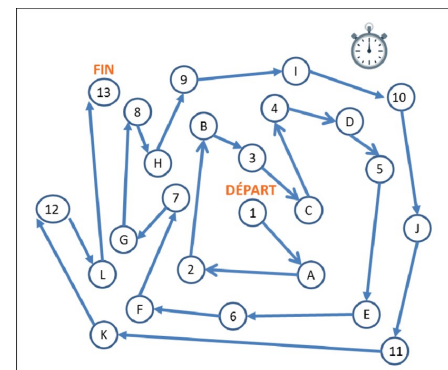


Flexibilit 

- **BRIEF-Enseignants (questionnaire)** (Gioia, Isquith, et al., 2014)
- **WCST** (Heaton, Chelune, Talley, Kay & Curtiss, 2007)



- **Children's Trail Making Test** (Reitan, 1971; Reitan & Wolfson, 2004))



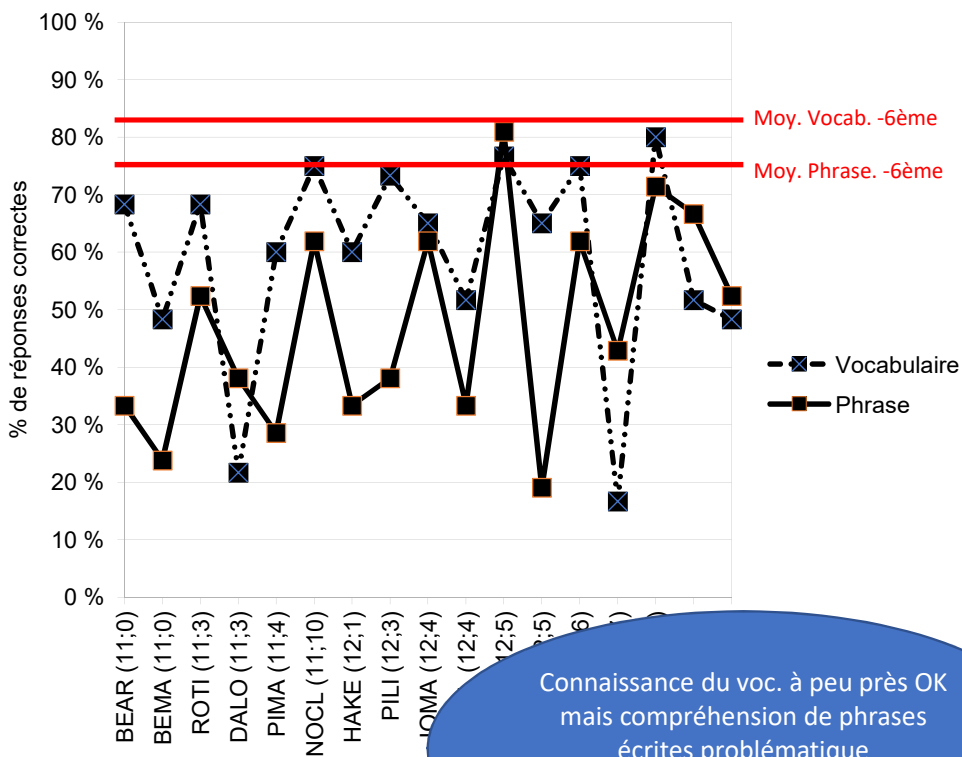


100% IDT

INCLUSION.
UN DÉFI.
UN TERRITOIRE

Les résultats initiaux

• Difficultés de L.E. et difficultés de flexibilité...

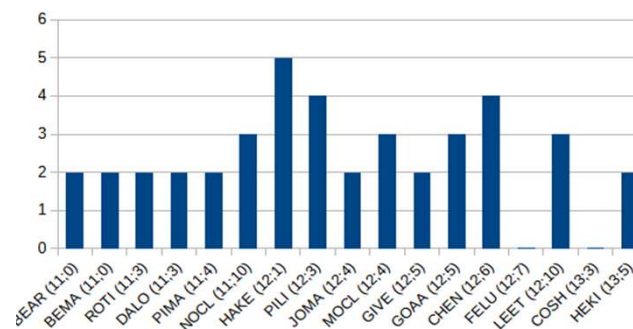


Connaissance du voc. à peu près OK
mais compréhension de phrases
écrites problématique
→ d'autant plus vrai pour phrases
inférentielles vs. imageables

BRIEF (enseignants) : Indice de Régulation Cognitive (Flexibilité, Inhibition, Contrôle émotionnel) touché

WCST

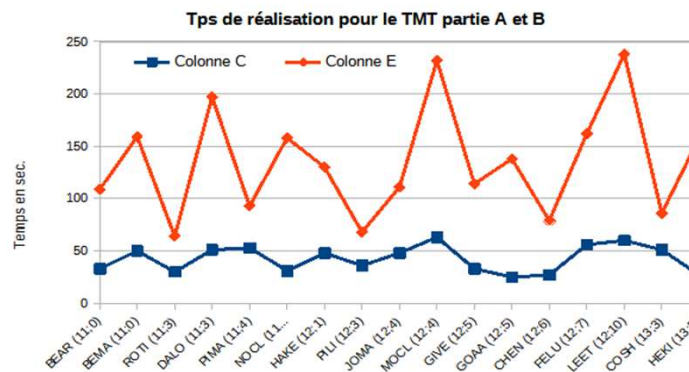
Nb de catégories identifiées dans le test de tri de cartes



Diff. à mettre en place une
stratégie et en changer

- Nb d'items pour identifier 1^{ère} catég. (couleur) variant de 10 à 52 (moy. 15,27)
- Nb d'items pour changement de catég. (couleur vers forme) : de 12 à 34 (moy. 15,4)

TMT



Alternance
chiffres-lettres

Diff. à changer de
stratégie

Difficultés ordre alpha !



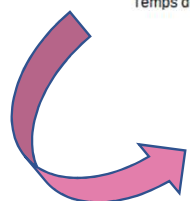
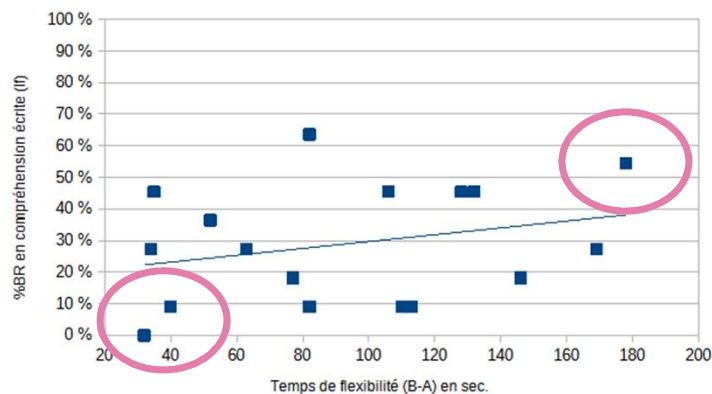
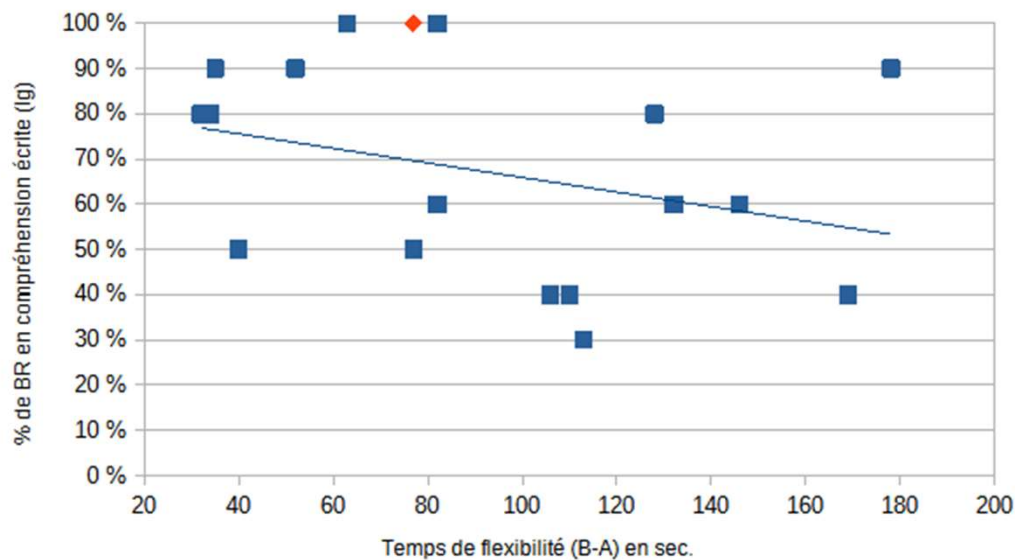
100% IDT

INCLUSION,
UN DÉFI,
UN TERRITOIRE

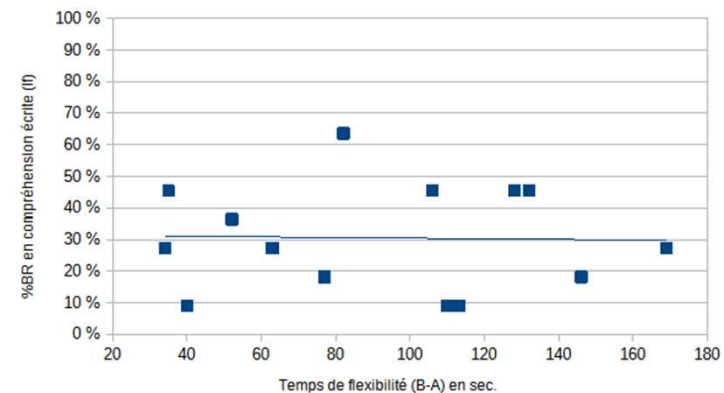
Les résultats initiaux

- ... mais pas nécessairement liées

→ corrélation entre la flexibilité et la compréhension chez 17 élèves de SEGPA : items imageables (I_g) et inférentiels (I_f)



Sans ces 3 élèves





100% IDT
INCLUSION,
UN DÉFI,
UN TERRITOIRE

Jeux & activités flexibles

- Sélection de jeux et d'activités "flexibles"

Au-delà des mots, l'inférence





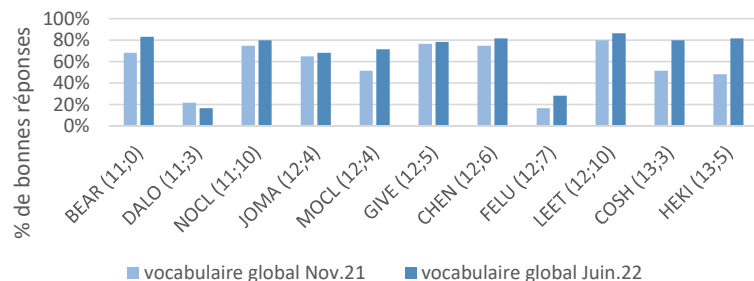
100% IDT

INCLUSION,
UN DÉFI,
UN TERRITOIRE

Evolution post-remédiation

- Une meilleure reconnaissance du vocabulaire

Evolution de la reconnaissance du vocab. avant et après remédiation "jeu"

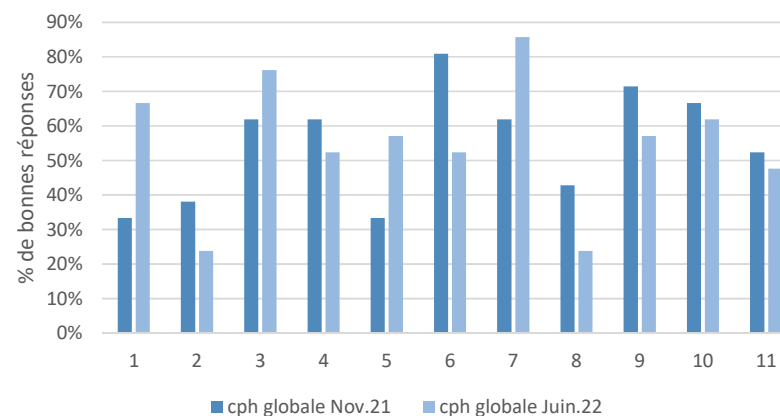


Perte d'échantillon mais meilleures perf pour 10 des 11 qui restent
+12% de BR en moy.

- Mais mitigé pour la compréhension

Seulement 4 progressent ;
Inférences restent très difficiles

Evolution de la compréhension de l'écrit





100% IDT

INCLUSION.
UN DÉFI.
UN TERRITOIRE

Conclusion de la partie recherche

- Qu'est-ce qui ressort ?
 - Constats L.E. :
 - Reconnaissance voculaire écrit meilleure que compréhension de phrases écrites
 - Compréhension des phrases inférentielles plus atteinte que phrases imagées
 - Constats Flexibilité :
 - Pas/peu de mise en place de stratégie
 - Pas/peu de changement de stratégies(Pb particulier avec ordre alphabétique)
 - Impact de la remédiation :
 - Plus d'engagement
 - Moins de persévération ressentie



**Prototypage de la mallette pédagogique LecFlex
(collaboration avec Canopé, présentation à
suivre de M. Véderine)**

