

# Quelle approche pour une démarche ERC juste et efficace ?



Brian PADILLA, **UMS Patrimoine Naturel** - **MNHN**



**MUSÉUM**  
NATIONAL D'HISTOIRE NATURELLE



**Inventaire  
National du  
Patrimoine  
Naturel**

# Quelle approche pour une démarche **ERC** juste et efficace ?

## Principaux **écueils** de la séquence ERC

Des clés d'entrée inadaptées ?

... et une lecture compliquée

Exemple: quand ERC dessert la  
biodiversité

## Pour une approche dynamique et **intégratrice**

Pourquoi privilégier les habitats ?

Dynamiques écologiques et  
connectivité:  
pour une compensation "juste et  
viable"

## L'offre de compensation à l'échelle territoriale

Construire un réseau cohérent

Vers une séquence **CER+CA** ?

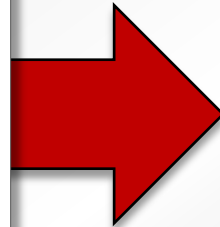
# Les principaux écueils de la séquence ERC

Des clés d'entrée inadaptées ?

Régime Natura 2000

Loi sur l'eau

**Espèces protégées**



LC

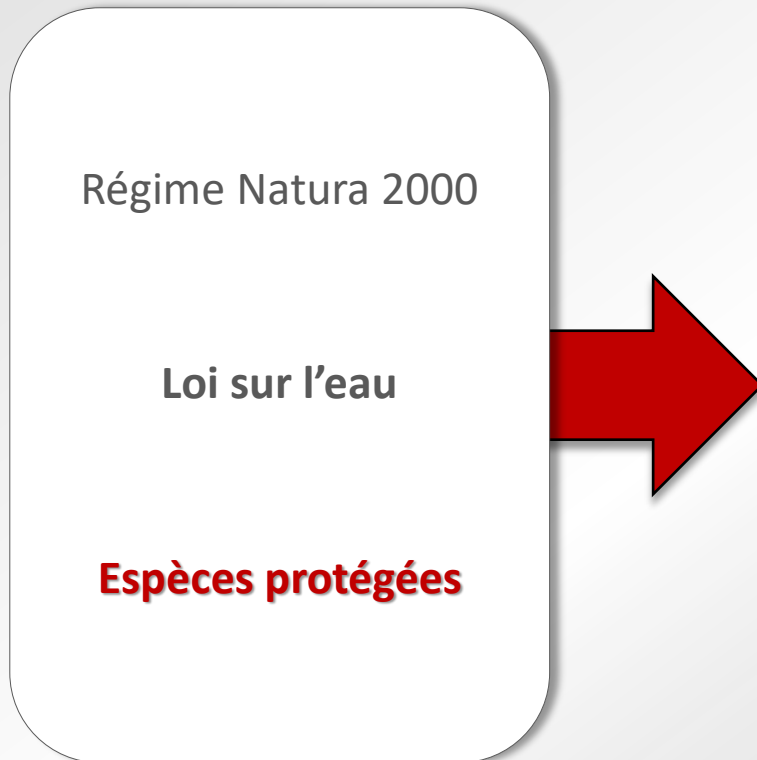
*Podarcis muralis*



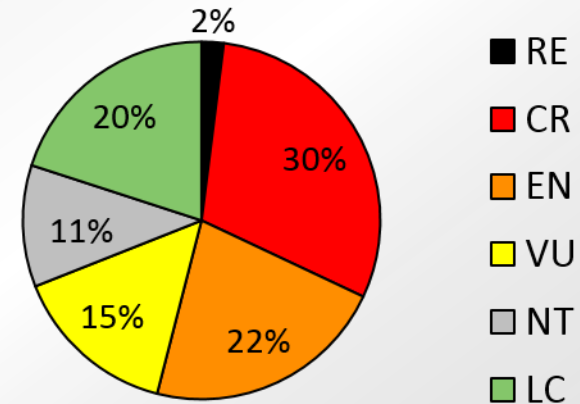
à compenser ?

# Les principaux écueils de la séquence ERC

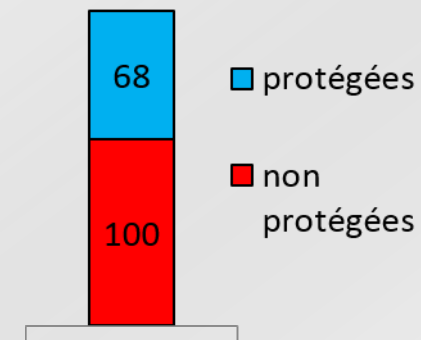
Des clés d'entrée inadaptées ?



Statut de menace des espèces de flore protégées en région



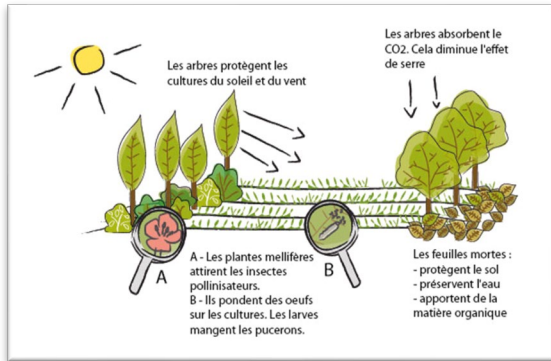
Protection des espèces de flore classées « CR » en région



Région Centre- Val de Loire

# Les principaux écueils de la séquence ERC

Des clés d'entrée inadaptées ? ... Et une lecture compliquée pour les praticiens!



Projet d'agroforesterie ?



Mesures compensatoires



Piège à poils de chat forestier ?



CERFA de capture (de poils!)  
Et d'utilisation (de poils !)



Sauvetage d'une Tortue  
d'Hermann sur la route ?

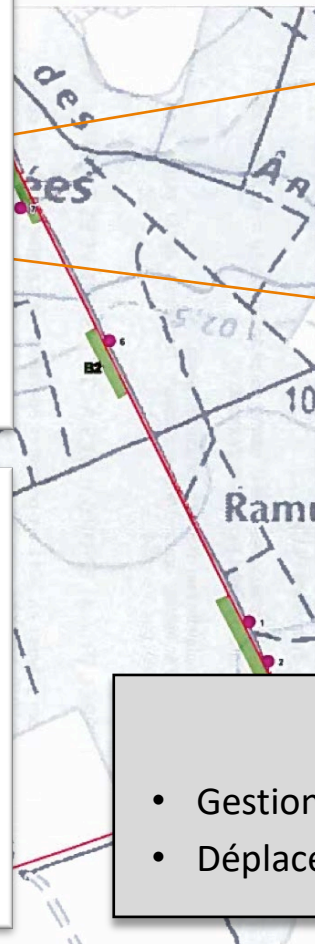


400 euros d'amende

# Les principaux écueils de la séquence ERC

Exemple: quand ERC dessert la biodiversité

Carrière en région Centre Val de Loire



*Cistus umbellatus*



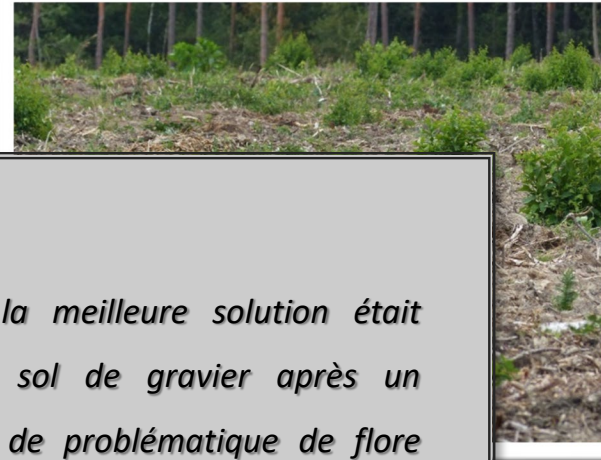
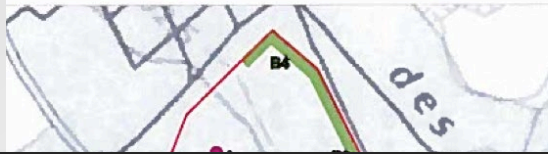
NT

- Espèce pionnière
- Enjeu en landes sèches
- Réinstallation rapide

## Mesures ERC

- Gestion de landes sèches
- Déplacement des stations du site

# Les principaux écueils de la séquence ERC



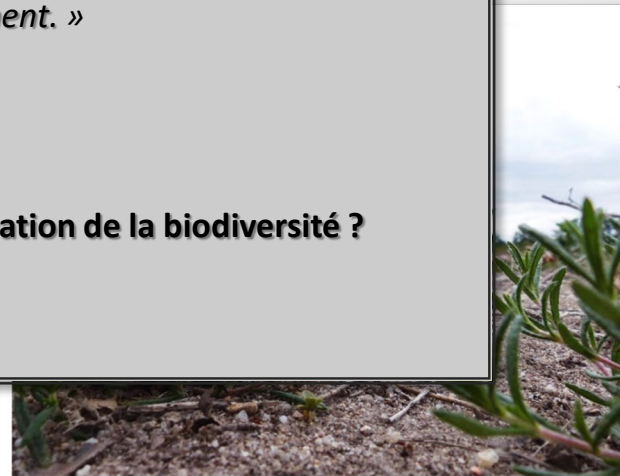
Réaction du carrier :

*« Au final, j'ai appris que la meilleure solution était probablement de recouvrir le sol de gravier après un défrichage. Comme ça, plus de problématique de flore protégée qui apparaît soudainement. »*



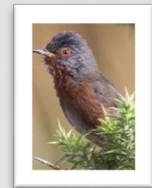
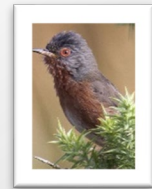
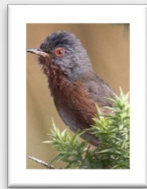
**Utile à la préservation de la biodiversité ?**

**Plus de 1000 pieds à déplacer**



# Pour une approche **dynamique et intégratrice**

Pourquoi privilégier une entrée par les habitats naturels ?



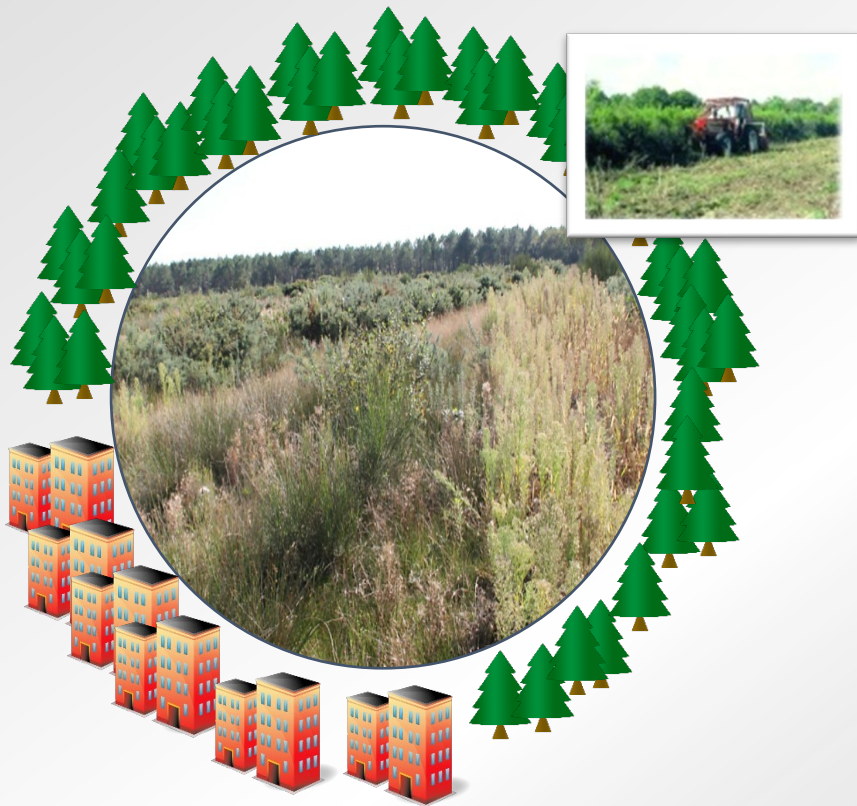
Habitat dégradé

Quid de la biodiversité dite « ordinaire ? »



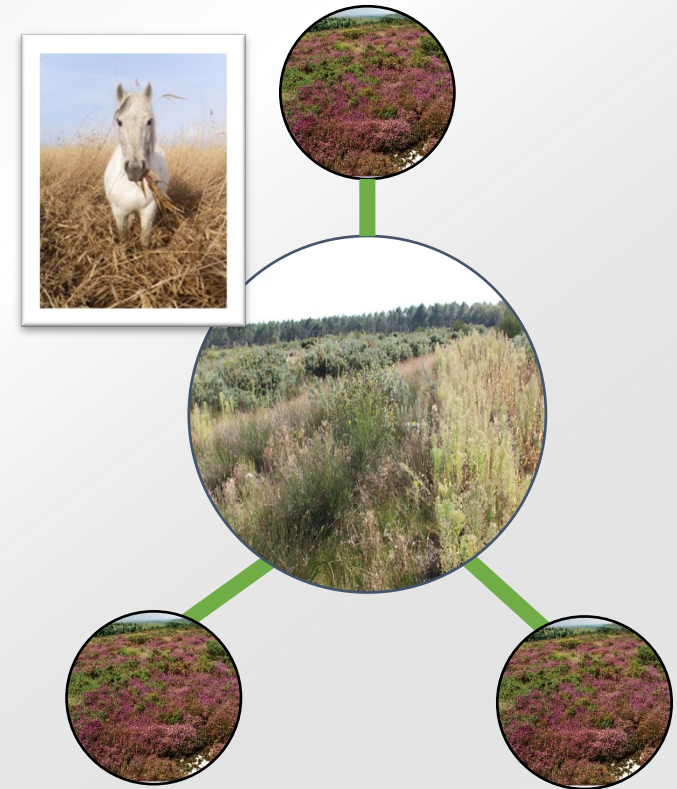
# Pour une approche **dynamique et intégratrice**

Dynamiques et connectivités écologiques: pour une compensation "juste et viable"



Gain faible voire nul, coût important

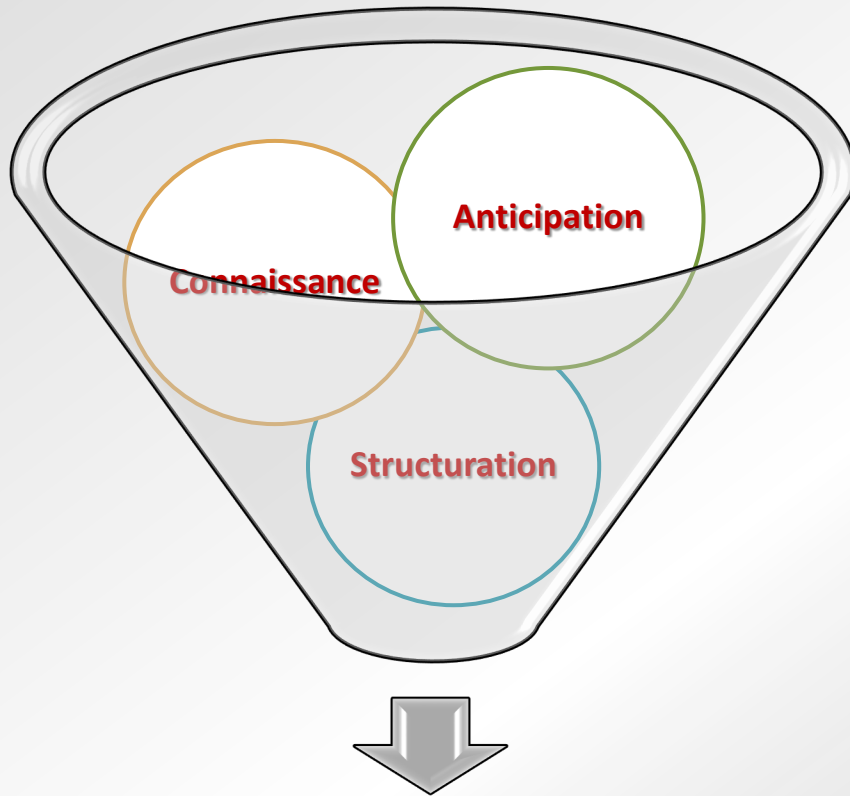
**VS**



Gain fort, coût modéré

# L'offre de compensation à l'échelle territoriale

Construire un réseau cohérent



Compensation par l'offre à l'échelle d'un territoire

- ❖ Choix de site optimal
- ❖ Problématique foncière
- ❖ Planification des mesures

- ❖ Historique des sites et du territoire
- ❖ Connaissances naturalistes et scientifiques
- ❖ Analyses écologiques

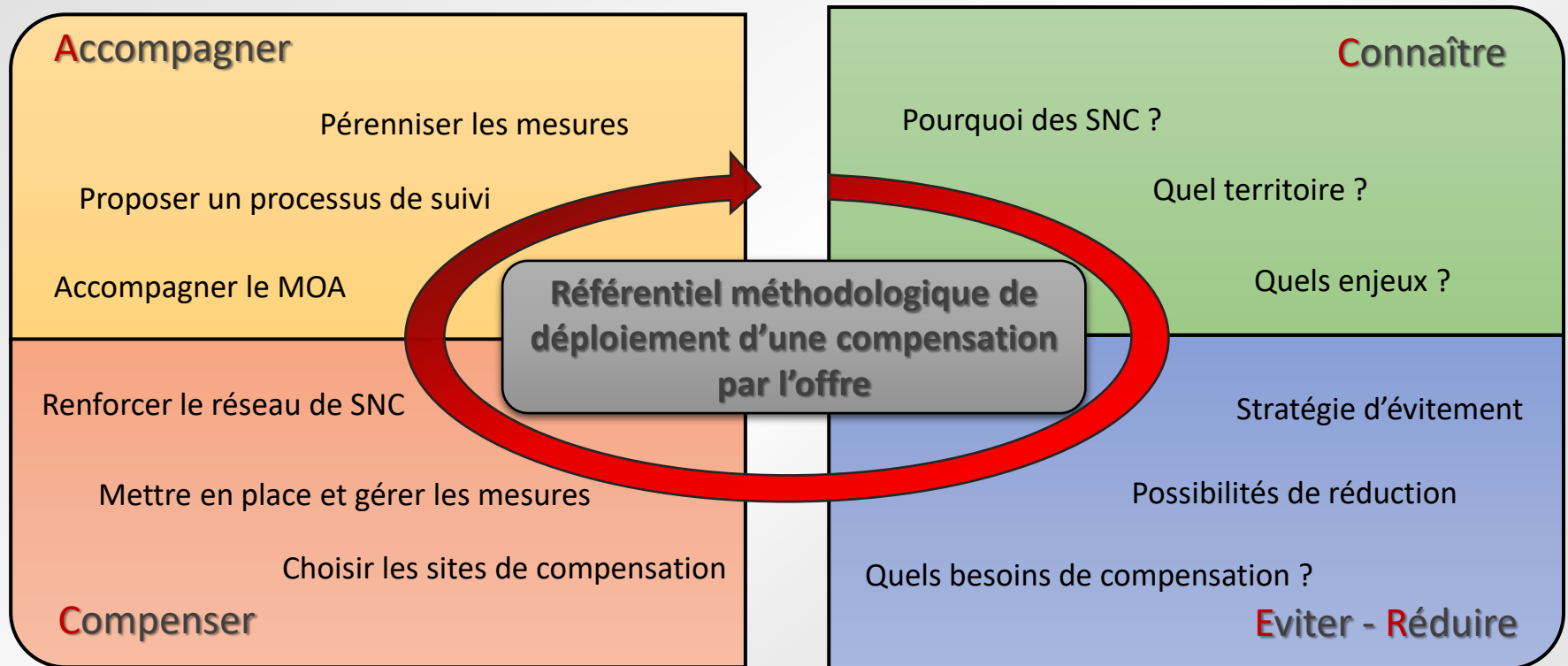
- ❖ Insertion du site dans une trame écologique
- ❖ Articulation de plusieurs sites
- ❖ Cohérence spatiale, écologique et sociale

Convention d'étude CD78



# L'offre de compensation à l'échelle territoriale

Vers une séquence **C**onnaître – **E**viter – **R**éduire puis **C**ompenser – **A**ccompagner ?

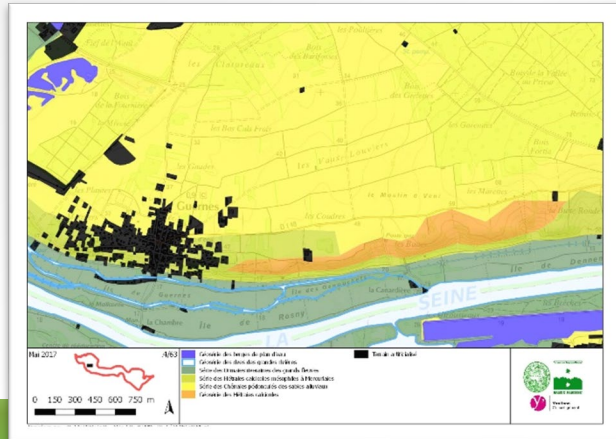


# L'offre de compensation à l'échelle territoriale

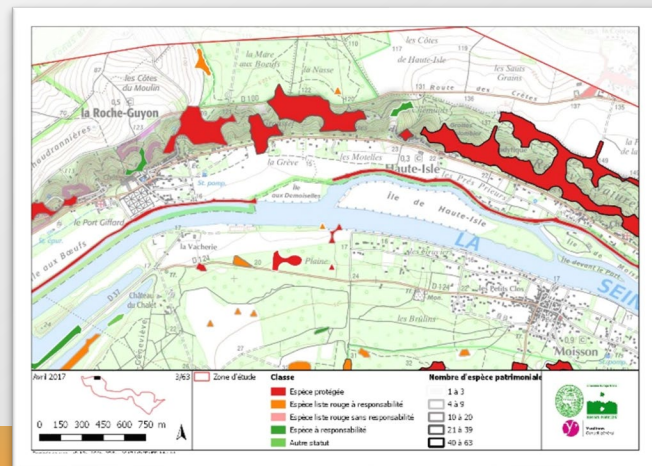
Définir les enjeux de la séquence, de l'échelle du territoire à l'échelle du projet



Déploiement de l'offre de SNC



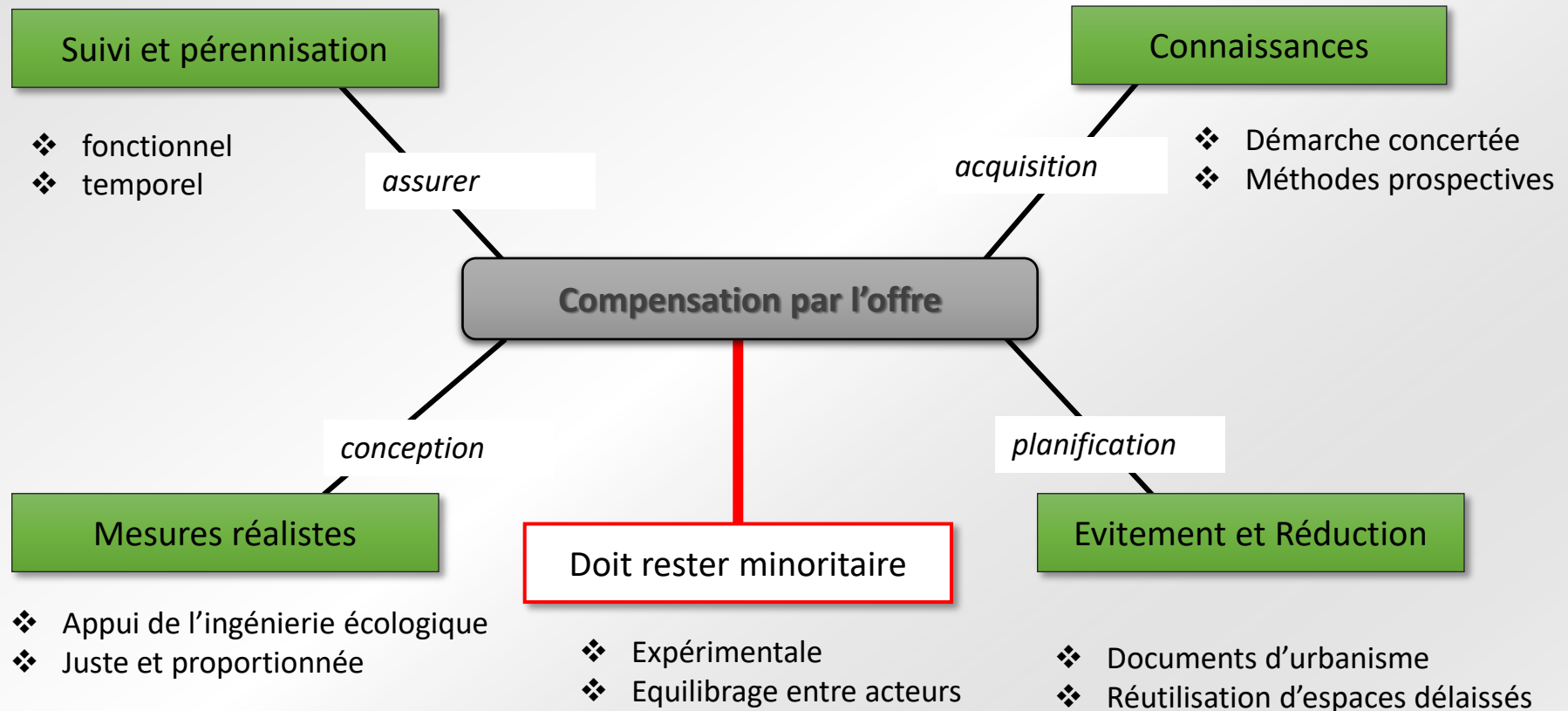
Zones d'évitement et de réduction



Dynamiques d'évolution du territoire

# L'offre de compensation à l'échelle territoriale

Vers une séquence **C**onnaître – **E**viter – **R**éduire puis **C**ompenser – **A**ccompagner ?





**MUSÉUM**  
NATIONAL D'HISTOIRE NATURELLE



# Merci pour votre attention

