



**HAL**  
open science

## Présentation méthodologique et théorique de la base de données 'The Stjernøya Network'

Alexandre Zeitler

### ► To cite this version:

Alexandre Zeitler. Présentation méthodologique et théorique de la base de données 'The Stjernøya Network'. Atelier en humanités numériques, Faculté des Langues, Université de Strasbourg, Sep 2023, Strasbourg, France. 2023. hal-04415896

**HAL Id: hal-04415896**

**<https://hal.science/hal-04415896>**

Submitted on 24 Jan 2024

**HAL** is a multi-disciplinary open access archive for the deposit and dissemination of scientific research documents, whether they are published or not. The documents may come from teaching and research institutions in France or abroad, or from public or private research centers.

L'archive ouverte pluridisciplinaire **HAL**, est destinée au dépôt et à la diffusion de documents scientifiques de niveau recherche, publiés ou non, émanant des établissements d'enseignement et de recherche français ou étrangers, des laboratoires publics ou privés.

# The Stjernøya Network

Par Alexandre Zeitler, UR1341 Mondes germaniques et nord-européens

Cartographier les **réseaux de savoirs partagés** à la confluence entre l'exploitation minière et les savoirs relatifs à l'élevage de renne sur l'île de Stjernøya, Norvège.

## Théorie & Méthode

Corpus : l'affaire Stjernøya (2008-2016)

Formulaires, photos, arrêts, rapports, cartes, art. de presse

Actor Network Theory (Latour)

Éléments matériels + sémiotiques = acteurs dans 1 réseau

Identifier les « médiateurs » qui concentrent les savoirs

Cartographie numérique

Extraction manuelle des données/informations/savoirs :

Ex : Lieux, documents, concepts, etc. (= acteurs)

2 types de logiciels pour visualiser + analyser le réseau

Système d'Information Géo. (SIG) > acteurs géo-codés

+ Base de données relationnelles > tous les acteurs

## Résultats

Quoi ?

Construire des savoirs traditionnels  
contre un Autre moderne

Pourquoi ?

Légitimer la domination politique  
des éleveurs de rennes

Comment ?

Institutionnaliser les savoirs individuels

## Références

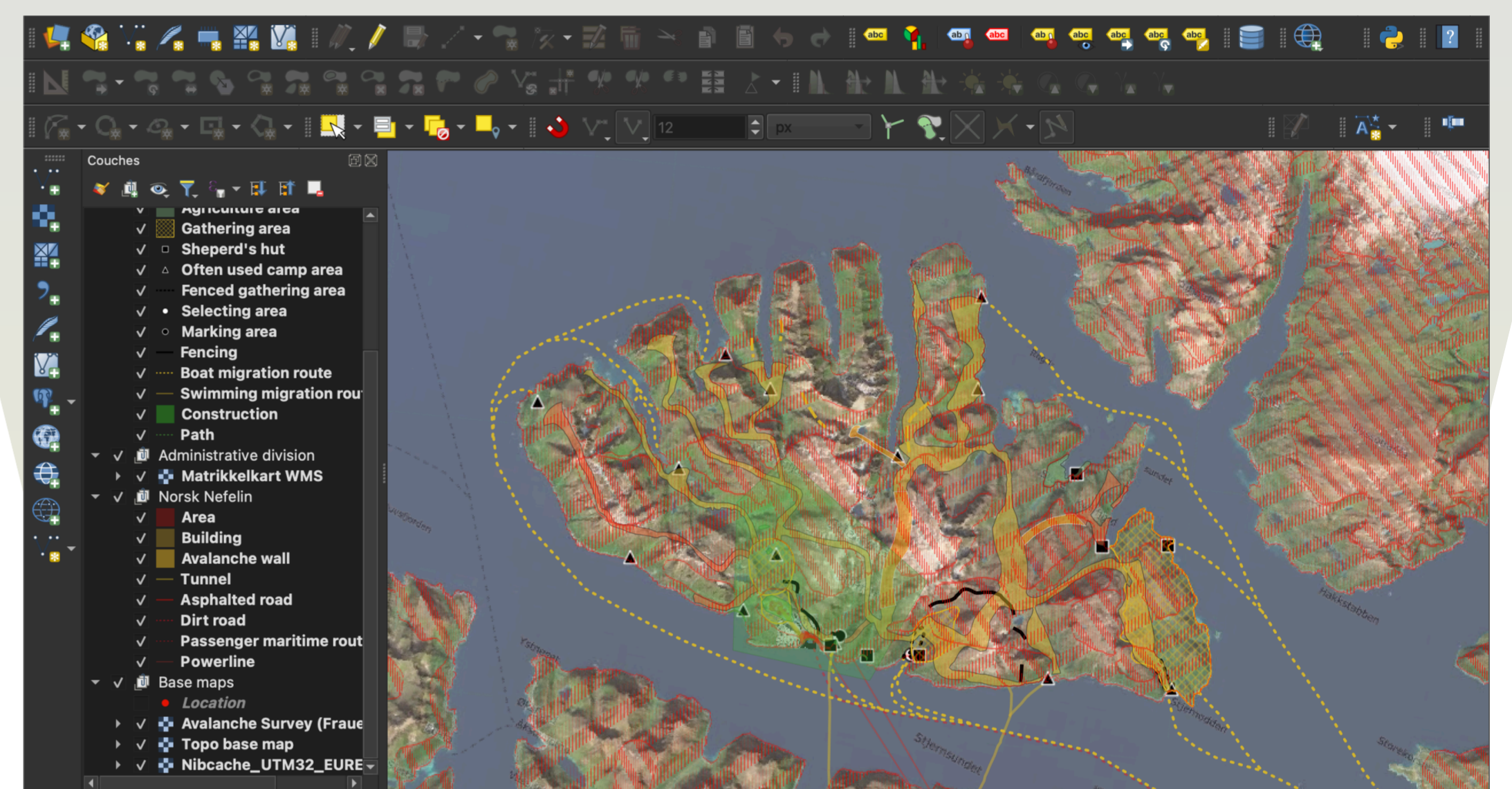
Corpus : Zeitler, A. (2022). *Finnmarkskommisjon Felt 1*. DOI: 10.34847/nkl.b8a6277g

Shapefile : Zeitler, A. (2022). *Shapefile*. DOI: 10.34847/nkl.a6cf0m74

Publication : Zeitler, A. (2023). *Connecting Knowledge in the Stjernøya Case. Beyond Mining vs. Reindeer Herding*. In: Deshima 2023 (à paraître)

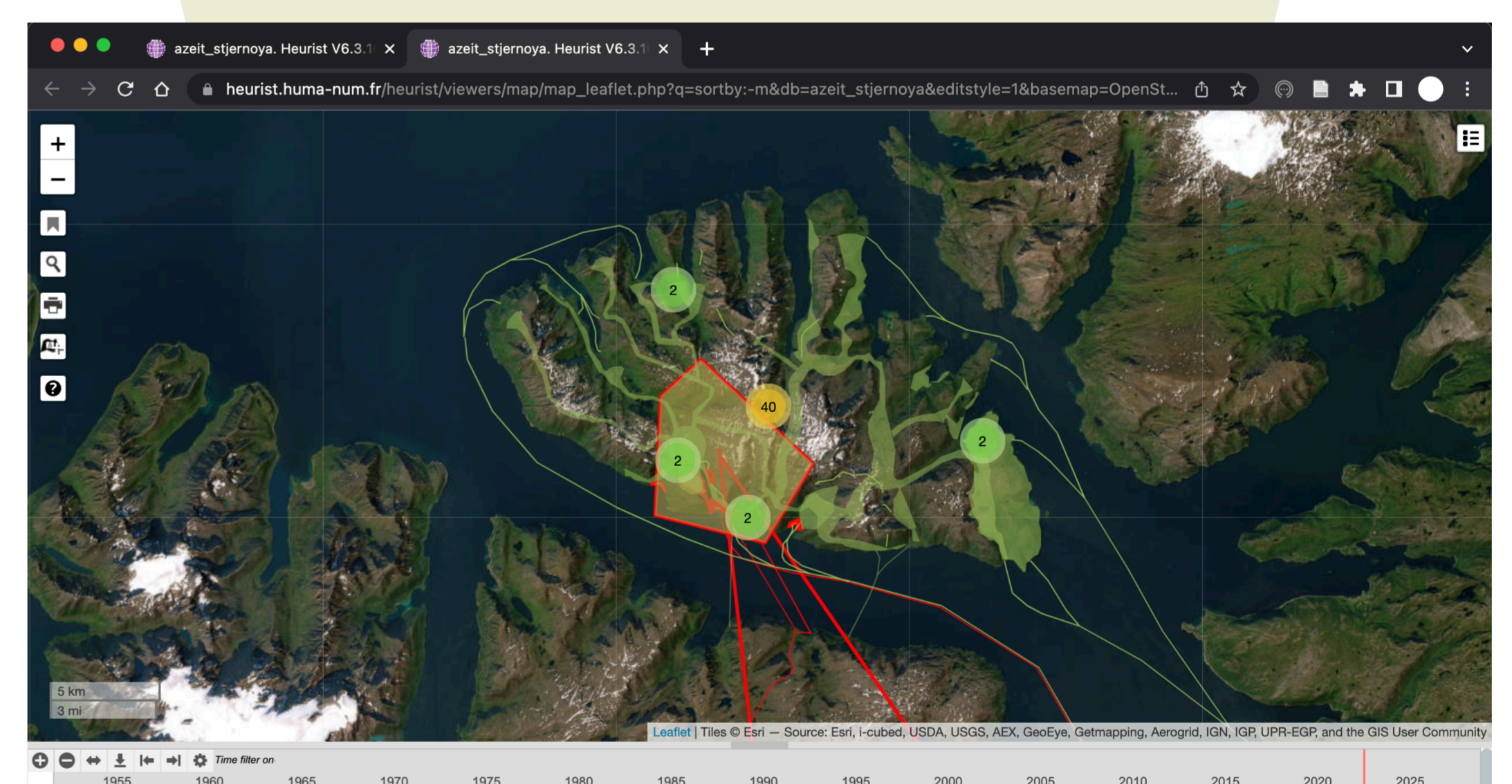
1.

Localiser + décrire les acteurs géo-codés  
avec QGIS, logiciel SIG



2.

Importer les données/informations/savoirs  
géo-codés (= scientifiques) dans Heurist



3.

Ajouter les acteurs traditionnels, non-géocodés  
dans Heurist, base de données relationnelles

