



HAL
open science

Poster RMQS séminaire FairCarboN

Antonio Bispo, Sacha Desbourdes, Claudy Jolivet, Chahinez Ahmed-Belkacem

► **To cite this version:**

Antonio Bispo, Sacha Desbourdes, Claudy Jolivet, Chahinez Ahmed-Belkacem. Poster RMQS séminaire FairCarboN: Partenaires FairCarboN - Réseaux, Dispositifs, Programme, Projets... de l'écosystème de recherche français dédiés à l'étude de la dynamique du carbone dans les écosystèmes continentaux - présents à notre Séminaire de démarrage du 9 au 11 octobre 2023.. Séminaire de démarrage FairCarboN, Oct 2023, Valpré, France. hal-04411328

HAL Id: hal-04411328

<https://hal.science/hal-04411328>

Submitted on 23 Jan 2024

HAL is a multi-disciplinary open access archive for the deposit and dissemination of scientific research documents, whether they are published or not. The documents may come from teaching and research institutions in France or abroad, or from public or private research centers.

L'archive ouverte pluridisciplinaire **HAL**, est destinée au dépôt et à la diffusion de documents scientifiques de niveau recherche, publiés ou non, émanant des établissements d'enseignement et de recherche français ou étrangers, des laboratoires publics ou privés.

Copyright

RMQS : réseau de mesures de la qualité des sols

2240 sites échantillonnés en France soit 180 chaque année. Ces échantillonnages sont répétés aux mêmes endroits tous les 15 ans, sur une maille de 16x16 km

Le RMQS est un programme national ambitieux, financé par le Gis Sol depuis l'an 2000 (www.gissol.fr) et coordonné par l'unité de recherche Info&Sols INRAE Val-de-Loire. Il mobilise un ensemble d'équipes partenaires techniques et scientifiques en régions. Le programme place les sols et leur protection au cœur des défis actuels en termes de santé et d'environnement, de biodiversité et de changement climatique. Il s'intègre dans un dispositif européen plus large de surveillance des sols.

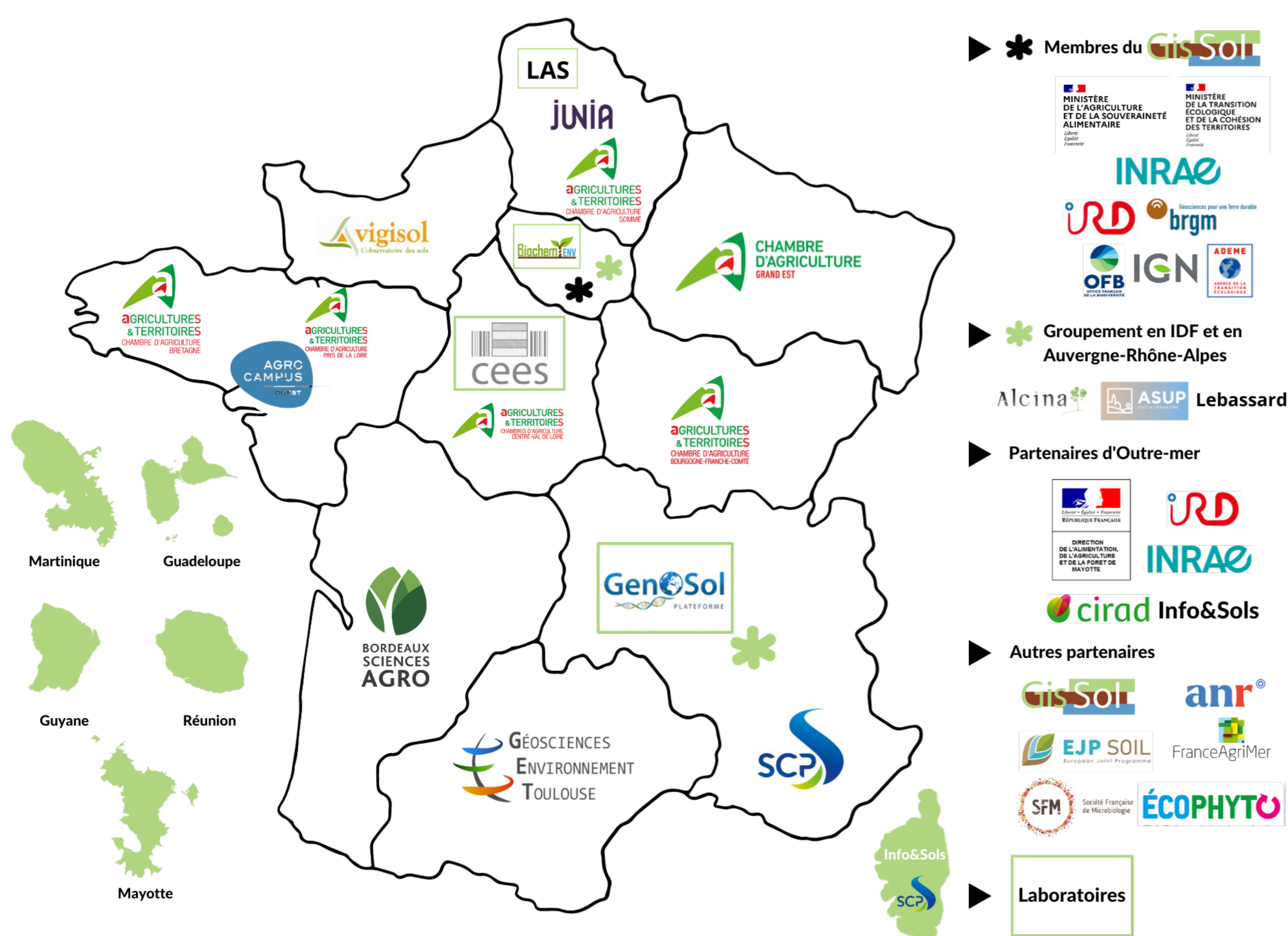
Des échantillonnages sont réalisés afin de mesurer l'évolution des propriétés des sols agricoles, de prairies, de forêts et de milieux naturels. Les sols collectés sont analysés pour mesurer un arsenal de propriétés physiques, chimiques et biologiques : teneur en carbone, pH, réserve en eau, contaminants, biodiversité, etc.

Chaque site fait l'objet d'enquêtes visant à reconstituer son histoire, ses usages successifs ainsi que les modes de gestion. Ces informations sont cruciales pour expliquer l'état des sols et les évolutions à venir.

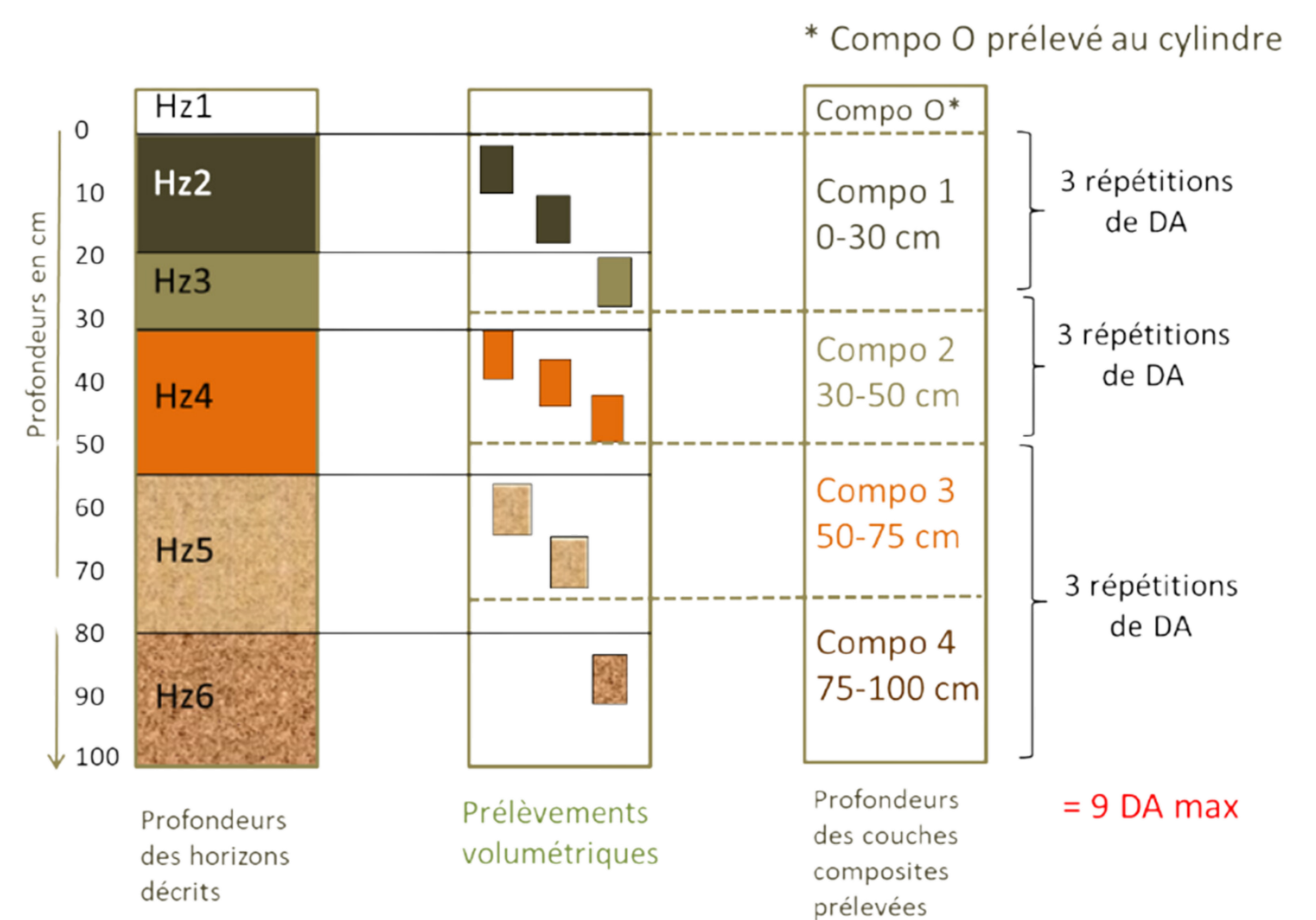
Les échantillons prélevés sont conservés à long terme au Conservatoire Européen des Echantillons de Sol (CEES) à Orléans : ils sont la mémoire des sols de France.



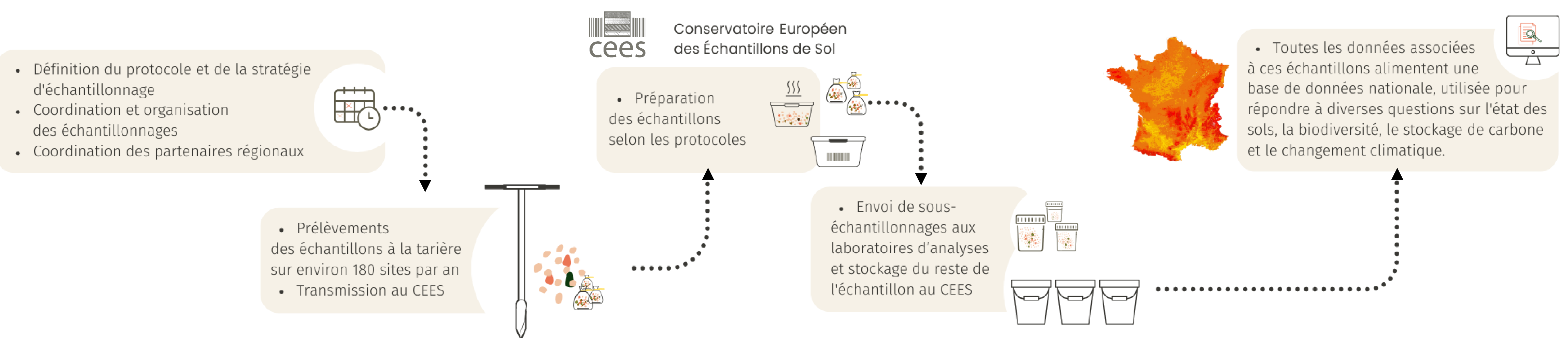
Partenaires régionaux et laboratoires



Echantillonnages en surface et profondeur



De l'échantillon à la donnée



Accès aux données et aux cartes

- Le site du GIS Sol (www.gissol.fr)
- Accès aux données via les infrastructures INRAE
 - IDS : <https://agroenvgeo.data.inra.fr/>
 - Dataverse : <https://entrepot.recherche.data.gouv.fr/dataverse/inrae>
- A venir : base de données FairCarboN (sol x usages x pratiques x météo...)