

P E R I



W O R K

Espaces de travail collaboratifs en milieu rural: l'hypothèse de l'adhérence territoriale

Sébastien Le Gall, LEGO, Université Bretagne Sud

Clément Marinos, LEGO, Université Bretagne Sud

Guy Baudelle, ESO (UMR CNRS 6590), Université Rennes 2

Anne-Laure Peyrou, Periwork, Université Rennes 2



Acfas

CONGRÈS

100 ans de
savoirs pour
un monde durable

90^e édition

8 – 12
mai 2023

Université
de Montréal

HEC MONTRÉAL

POLYTECHNIQUE
MONTRÉAL



Plan de la présentation

1. *Introduction*
2. *Fondements théoriques*
3. *L'hypothèse théorique de l'adhérence territoriale*
4. *Méthodologie et choix des terrains*
5. *Principaux résultats : trois étapes vers l'adhérence*
 1. *La mobilité résidentielle comme première étape*
 2. *Fréquenter l'ETC, deuxième étape du processus d'adhérence*
 3. *L'activation des ressources comme étape finale*
6. *Discussion et conclusion*

Introduction (1)

- En France, 52% des ETC implantés en dehors des métropoles (Levy-Waitz, 2021 – 45% en 2018)
- Potentiel élevé de croissance dans les villes < 200 000 h (Deskmag, 2018)

- A fortiori en contexte d'exode urbain accéléré par la pandémie: 100 000 départs annuels de citadins (solde négatif: 30 000/an)

- Confirmation récente par une étude fine (Milet, Meyfroidt et Simon, 2022)

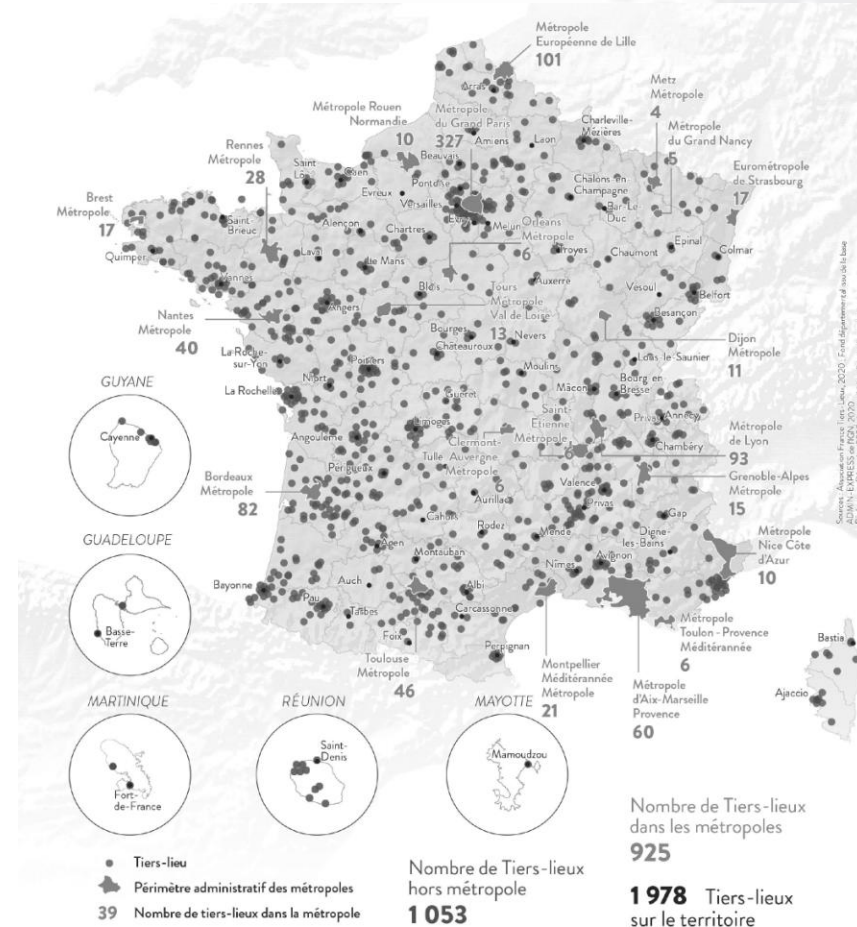
- Quels liens de ces nouveaux arrivants avec l'environnement local :

- Évolution « hors-sol », c'est-à-dire

sans chercher à interagir avec cet environnement (Home office) ?

- Insertion dans cet environnement par,

notamment, l'intégration d'un ECT ?



Introduction (2)

- Une recherche qui s'appuie sur une réflexion d'ordre sémantique sur le rapport des individus au territoire et aux lieux en « *ravivant les métaphores* » (Debarbieux, 2014) :
- Interroger les concepts d'enracinement et d'ancrage en mobilisant celui d'adhérence (territoriale) (Amar, 1993) pour mieux préciser leurs différences
- Proposition de la recherche : **l'ETC serait un facteur d'adhérence au territoire pour ses usagers, sans nécessairement induire un ancrage ou un enracinement**
- Enjeu de la recherche : cerner le rôle des ETC dans ce processus d'adhérence territoriale d'usagers d'origine citadine, au profil professionnel souvent distinct de la population locale

Fondements théoriques (1)

- La migration vers la campagne (exode urbain) qui apparaît comme un phénomène ancien (Champion, 1997. Charmes, 2019).
- Ces dernières années, en France, 70 000 ruraux gagnent en moyenne la ville / dans le même temps 100 000 urbains choisissent la campagne (Depraz, 2017b)
- Nouvelles perspectives de développement pour les territoires ruraux les plus fragiles, en recul démographique (Roy et al., 2005. Moriset, 2011. Krasilnikova et Levin-Keitel, 2021)
- Une combinaison de 2 principaux motifs de migration (Hare, 1999. Shafft, 2006) :
 - les facteurs d'attraction propres aux campagnes (*pull factors*) : aménités rurales et cadre de vie champêtre
 - les facteurs d'expulsion (*push factors*) de la ville en raison de ses désagréments : coût de la vie, taille du logement, longueur du navettage

Fondements théoriques (2)

- Un « retour au rural » (Barthe et Vidal, 2011) favorisé par le développement des technologies numériques (extension progressive du réseau haut débit)
- L'émergence d'ETC ruraux qui stimulent le développement économique local et l'innovation en exploitant les possibilités offertes par le numérique et en attirant les travailleurs indépendants (Lorre, 2018)
- Capacité de ces ETC à être un révélateur de ressources et un catalyseur de proximité : peut contribuer à revitaliser les territoires ruraux (Besson, 2017).
- Ancrage atypique des entrepreneurs qui s'installe dans le rural , « *lié à des motifs non économiques* » (Saleilles, 2006)

L'hypothèse théorique de l'adhérence territoriale

- **Quels liens des nouveaux arrivants** (citadins au profil distinct) avec l'environnement local? **Rôle éventuel de l'ETC?**
- Interroger les concepts d'*enracinement* et d'*ancrage* en mobilisant celui d'*adhérence (territoriale)* (Amar, 1993)
- *Enracinement* : relation de dépendance forte à l'environnement
- *Ancrage* : choix d'un lieu pour avoir *accès* à ses ressources (Debarbieux, 2014)
- *Adhérence* (Amar, 1993) : adhésion réversible (nouvelle mobilité sortante)
- Proposition théorique : **l'ETC, facteur d'adhérence au territoire non métropolitain pour ses usagers, à défaut d'ancrage ou d'enracinement**

Méthodologie (1) : une enquête qualitative approfondie

- Enquête qualitative originale dans **quatre ETC ruraux** des Côtes-d'Armor et des Pyrénées-Atlantiques
- Une **vingtaine d'entretiens** en face-à-face (17) et à distance (4) :
 - 14 usagers (entrepreneurs, indépendants, télétravailleurs)
 - 7 parties prenantes (animateurs, fondateurs, administrateurs, maire)
- Une **grille thématique**:
 - profil, profession, **parcours** professionnel et personnel
 - **mobilités** quotidienne, professionnelle et résidentielle
 - **liens sociaux** au sein et hors de l'ETC
 - **projections** dans l'avenir

Méthodologie (2) : le choix des terrains

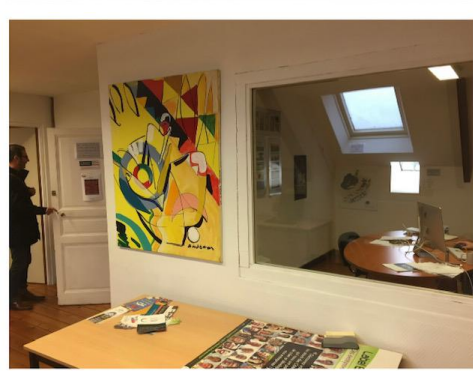
- **Localités rurales éloignées** des villes moyennes & des grands systèmes métropolitains d'innovation
- Faible accessibilité routière, aérienne et ferroviaire
- **Difficultés démographiques** et économiques
- Forte **identité culturelle** (Bretagne, Pays Basque, Haut Béarn)



Deux exemples:

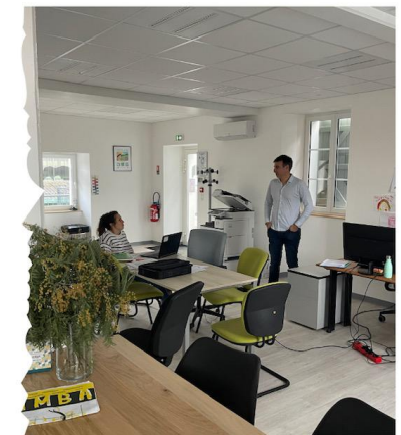
Rostrenen (Ti Numerik)

et Barcus (Barcoxe Bizi)



S. Le Gall

<https://siege-social.tel/64-pyrenees-atlantiques/barcus/siege-social/769-espace-de-coworking-barkoxe-bizi.html>



Principaux résultats : trois étapes vers l'adhérence (1)

1. La mobilité résidentielle

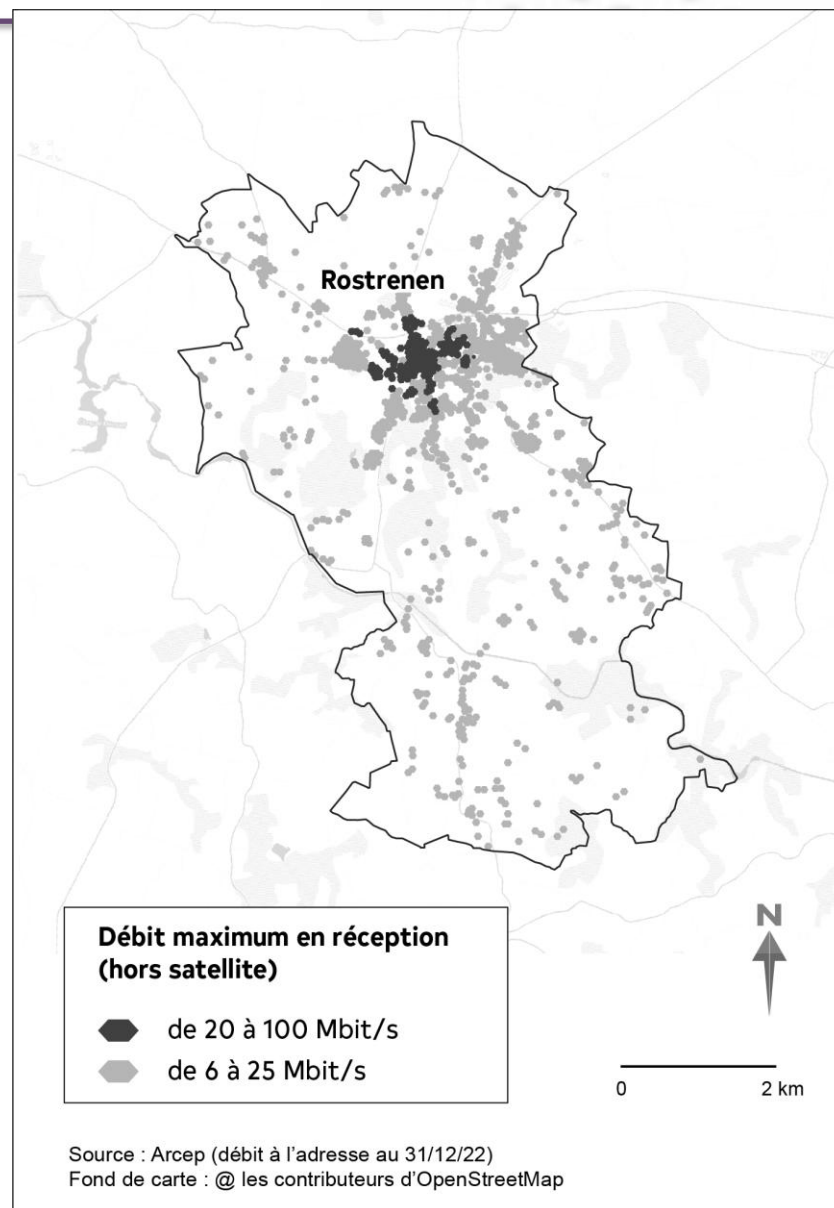
- **Migration** de 13 usagers d'ETC sur 14 dans les cinq dernières années, plus à l'échelle nationale ou internationale (9) qu'au niveau local ou régional (5).
- Des logiques de mobilité combinant **dimensions professionnelle et personnelle** (Saleilles, 2006) et des
- Facteurs d'attraction et d'expulsion (« *pull/push factors* »): fort recoupement avec les **motivations des néo-ruraux** (économique, environnemental, éthique et sociétal) (Font, 2000; Saleilles, 2006).
- Une **destination** souvent **orientée *in fine* par** la présence de **l'ETC** :
“*je clique sur Google « télétravail Bretagne » et Rostrenen sort*”.

Principaux résultats : trois étapes vers l'adhérence (2)

2. Fréquenter l'ETC : quels motifs?

- Une connexion **internet fiable et rapide** et un matériel performant
- Concilier vies professionnelle et personnelle en **séparant les deux temps et les espaces sociaux**
- Générateur de rencontres et échappatoire à l'isolement social (Liefoghe et al. 2013. Moriset 2017)
- Pour les salariés en télétravail, rassurer l'employeur
- Développer la performance professionnelle
- Vecteur d'autodiscipline professionnelle, voire de reconnaissance

=> Des motivations qui confirment, pour le rural, l'étude de Lejoux et Flipo (2020)



Principaux résultats : trois étapes vers l'adhérence (3)

3. L'activation des ressources comme étape finale

- A la différence du travail à domicile, l'ETC rend « *visible* » l'*invisible* (mobilisation de ses membres par les parties prenantes locales)
- => Transformation de ressources & compétences localisés en *actifs territoriaux* (Pecqueur, 2006)
 - création de liens avec les autres acteurs
 - collaborations avec les entreprises et structures du territoire
- L'ETC lui-même transformé **un réseau**, au même titre que les réseaux d'entrepreneurs locaux (Marinos, 2018)
- Des **relations avec le territoire** encore **fragiles** :
 - Un ancrage des usagers ni systématique ni définitif
 - Persistance d'une certaine indépendance ou distance vis-à-vis du territoire dans l'activité professionnelle

Discussion et conclusion

- **Validation** de l'hypothèse du **rôle central de l'ETC** dans le **processus d'adhérence territoriale** des travailleurs néo-ruraux : grâce à lui, territoire rendu plus « perméable » (par opposition à un territoire cloisonné)
 - => **Meilleure insertion** de ces nouveaux venus dans l'environnement local
- Un rapport toutefois fragile à l'ETC et au territoire d'implantation (possible **réversibilité** par retour en ville possible quand espoirs déçus)
- => **Pertinence du concept d'adhérence** : le territoire comme « système de mouvements » (Amar, 1993)
- => Une lecture **moins dichotomique et plus dynamique** de la territorialité dans le rural peu dense et du rôle des ETC

P E R I



W O R K

Merci pour votre écoute