



HAL
open science

ICB : Itinéraire de la collection Bastaire

Aurelia Vasile, Sita Naudin-Charbonnel

► **To cite this version:**

Aurelia Vasile, Sita Naudin-Charbonnel. ICB : Itinéraire de la collection Bastaire. Journées annuelles Omeka 2023 : Organiser et coopérer, association des usagers francophones d'Omeka (AUFO), Dec 2023, Paris, France. <hal-04398381>

HAL Id: hal-04398381

<https://hal.science/hal-04398381v1>

Submitted on 16 Jan 2024

HAL is a multi-disciplinary open access archive for the deposit and dissemination of scientific research documents, whether they are published or not. The documents may come from teaching and research institutions in France or abroad, or from public or private research centers.

L'archive ouverte pluridisciplinaire HAL, est destinée au dépôt et à la diffusion de documents scientifiques de niveau recherche, publiés ou non, émanant des établissements d'enseignement et de recherche français ou étrangers, des laboratoires publics ou privés.



Distributed under a Creative Commons CC BY-NC-ND 4.0 - Attribution - Non-commercial use - No Derivative Works - International License

ICB : Itinéraire de la collection Bastaire

Ou de l'écosystème pour donner à voir un
corpus mêlant imprimés et archives
numérisés

Présentation du fonds Jean Bastaire

- fonds de littérature populaire et enfantine.
- 125 ml d'archives et imprimés (environ 10000 ouvrages, journaux et revues illustrées publiés en France entre 1850 et 1940)
- collecté par les frères Jean et Michel Bastaire qui ont entrepris de reconstituer la bibliothèque de leur enfance
- archives de l'enfance et les archives du collectionneur



The screenshot shows the Hypotheses website interface for the 'Carnets Jean Bastaire' collection. The header features the Hypotheses logo and the collection title. Below the header, there is a navigation menu with options like 'JEAN BASTAIRE', 'COLLECTION BASTAIRE', and 'ARCHIVES JEAN & HÉLÈNE BASTAIRE'. A central image shows a man (Jean Bastaire) looking at a book. To the right, there are sections for 'CATEGORIES' and 'MOTS-CLÉS'. The 'MOTS-CLÉS' section lists 'Archives enfance et jeunesse', 'Archives Jean et Hélène Bastaire', and 'Collection Bastaire'. Below this, there is a brief biography of Jean Bastaire, mentioning his birth in Chamalières (Puy-de-Dôme) in 1927 and his death in Meylan (Isère) in 2013. The biography also mentions his family background, including his father Raymond Bastaire and his mother Marie Pissochet, and his career as a journalist and teacher.



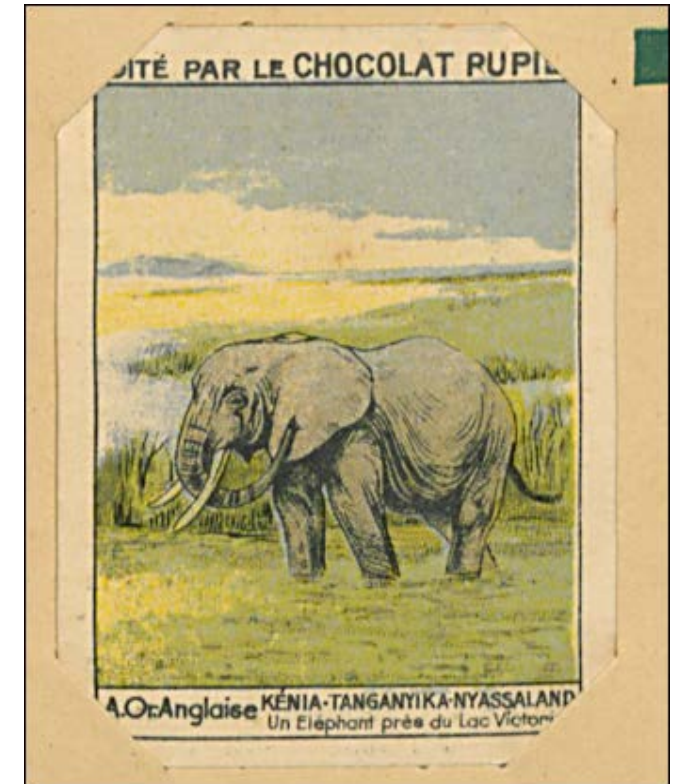
Le projet

L'objectif documentaire:

- rendre visible l'articulation entre les archives, la collection
- mettre à disposition ce matériau exceptionnel en numérisant une partie de la collection et des archives

Projet Collex-Persee

- en production depuis octobre 2022 jusqu'en juin 2024



«L'Afrique : Album d'images [enfantines à collectionner] édité par le Chocolat Pupier» [Book]
NAKALA. <https://nakala.fr/10.34847/nkl.3b899h1e>

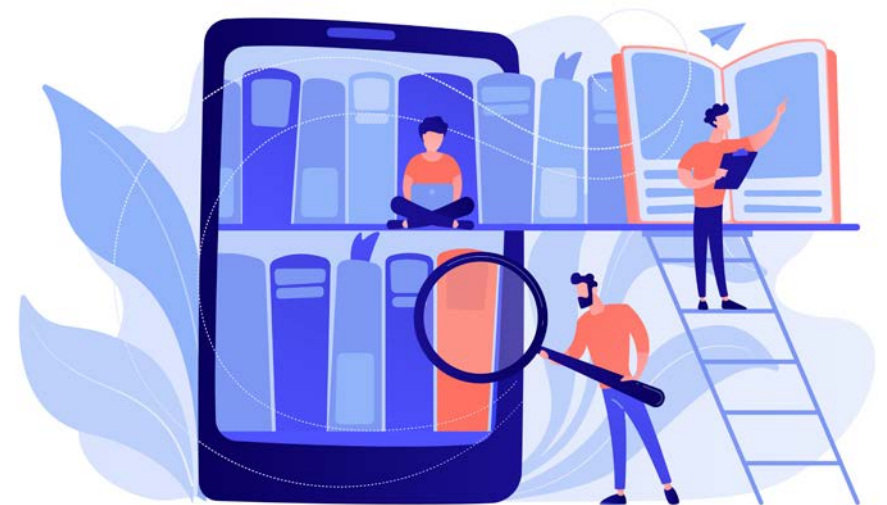
L'équipe

- Ingénieure en humanités numériques : accompagnement pour la prise en main des outils
- Ingénieure : analyse et traitement documentaire et technique
- Ingénieur en développement web : gestion et maintenance d'Omeka
- Conservatrice de patrimoine: pilotage du projet
- Technicienne de numérisation
- Les chercheurs : histoire, littérature, géographie



Le chemin vers Omeka S

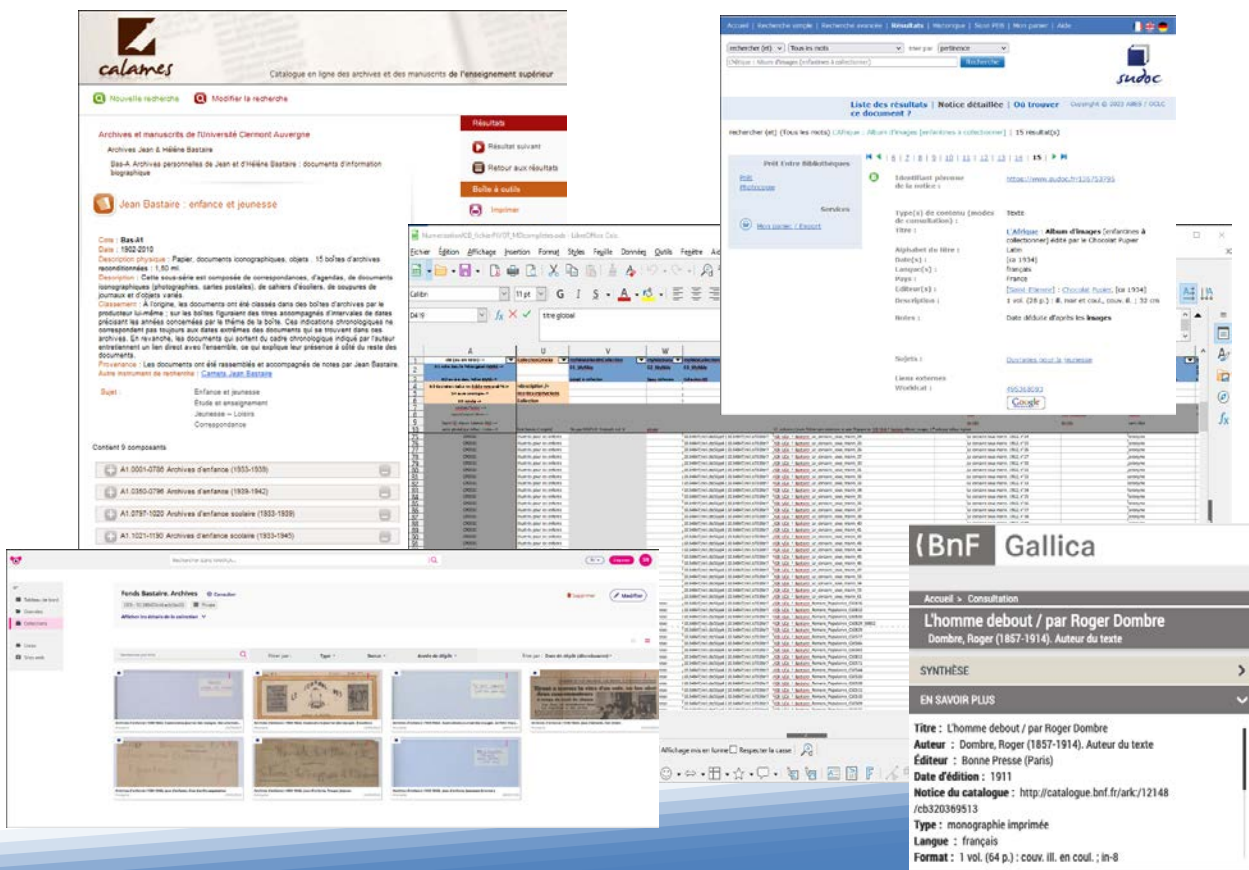
- Catalogue de Jean Bastaire : compatible avec modèle EAD
- Relation collections-archives
- Veille sur d'autres outils et sur d'autres bibliothèques



Designed by vectorjuice / Freepik

Vision de l'outil

- Carrefour de nos **réservoirs**, pas la base de données
- Vitrine avec des fonctionnalités de recherche et navigation
- **Réservoirs :**
 - Nakala pour les documents numérisés (les fichiers) ;
 - Sudoc, Alma, la BNF et Calames pour les métadonnées
- Mettre à profit le potentiel d'interopérabilité de ces réservoirs



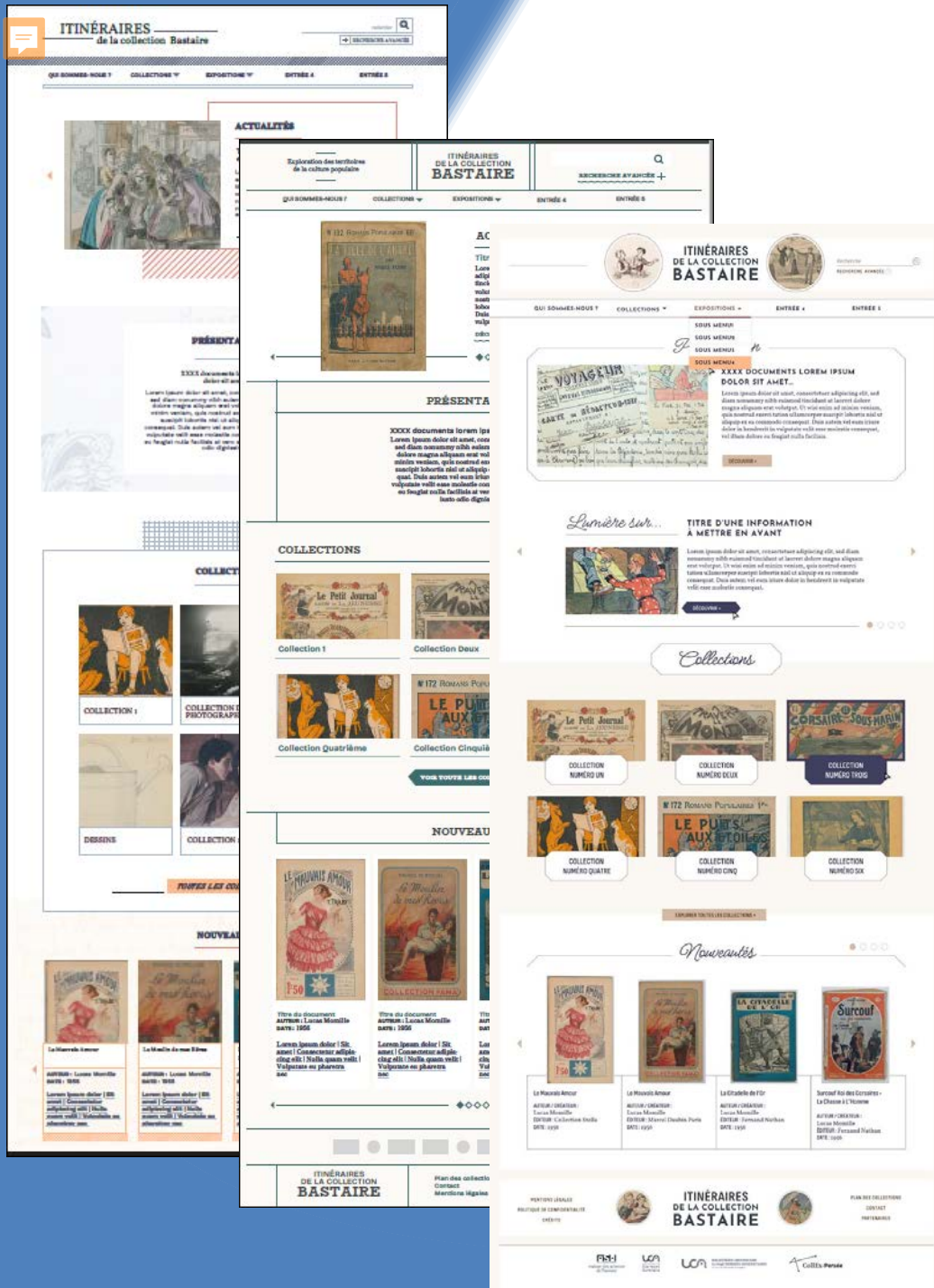
Le choix Omeka S

- Réponse à notre vision
 - Modules d'import et d'export
 - Intégration du protocole iiif
 - L'exposition des données par moissonnage OAI et API
- Respect des bonnes pratiques documentaires
- La variété des vocabulaires et ontologies proposés
- La communauté active des utilisateurs
- Les avantages du CMS
 - Editorialisation
 - Gestion des utilisateurs,
 - Espace administration
- Omeka était déjà utilisé par la BU de l'UCA

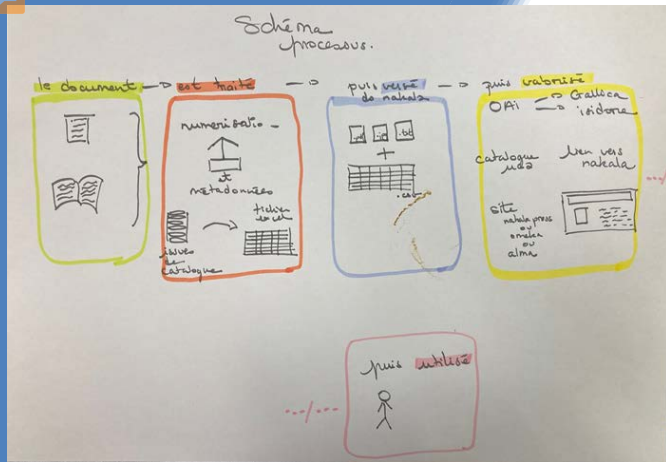
The screenshot displays the Omeka S Bastaire administration interface. On the left is a dark sidebar menu with the following sections: 'CONNECTÉ COMME Aurélia' with a 'Se déconnecter' button; a search bar labeled 'Rechercher des contenu'; 'Sites'; 'RESSOURCES' including 'Contenus', 'Médias', 'Collections', 'Vocabulaires', and 'Modèles de ressource'; and 'ADMIN' including 'Utilisateurs', 'Modules', 'Tâches', 'Paramètres', 'Fichiers', and 'Journaux'. The main content area is titled 'Contenus' and shows a list of items. At the top of the list, it indicates '3 de 3' items and '51-56 sur 56'. A search bar is visible in the top right. Below the list, there are export options: 'csv · json-ld · json-table · ods · tsv · txt'. The list of items includes titles such as 'Ce que l'on voit à la ville : promenade d'une jeune villageoise dans le monde industriel', 'Test3 : Ce qu'on apprend aux champs : leçons d'une petite fermière à un jeune parisien', 'Les chasseurs du roi', 'Les aventures héroïques de Cricky et Rockey', 'Ce qu'on apprend aux champs : leçons d'une petite fermière à un jeune parisien', and 'une donnée de test avec un média issue de la BNF'. Each item has a checkbox, a small thumbnail, and edit/delete icons.

L'esthétique

- Fonds de littérature populaire orienté image
- Proposer au grand public une découverte attractive
- Soigner l'aspect visuel
- Customisation d'un thème par Kaeness



Workflow global



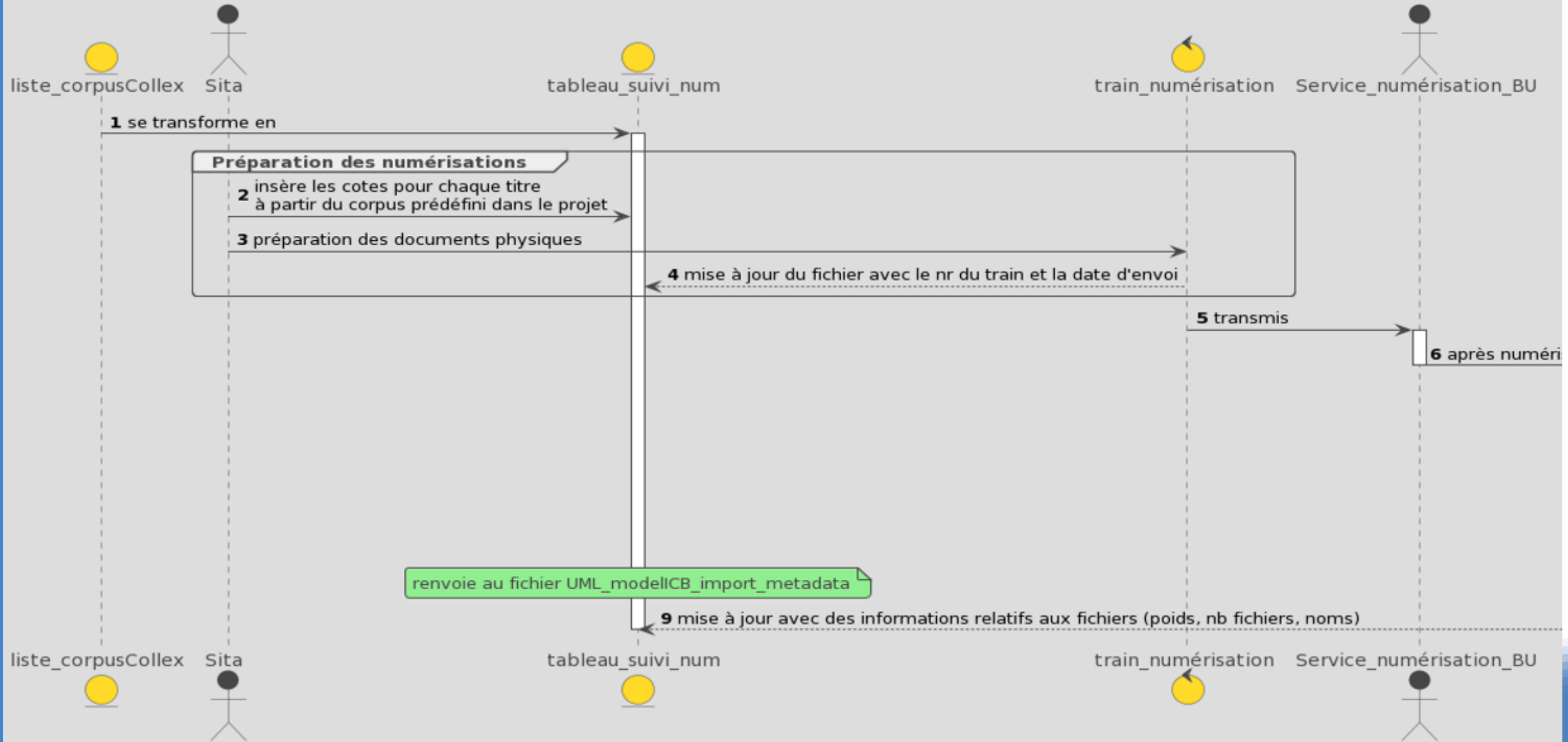
Numérisation

Les
métadonnées

Entrepôt

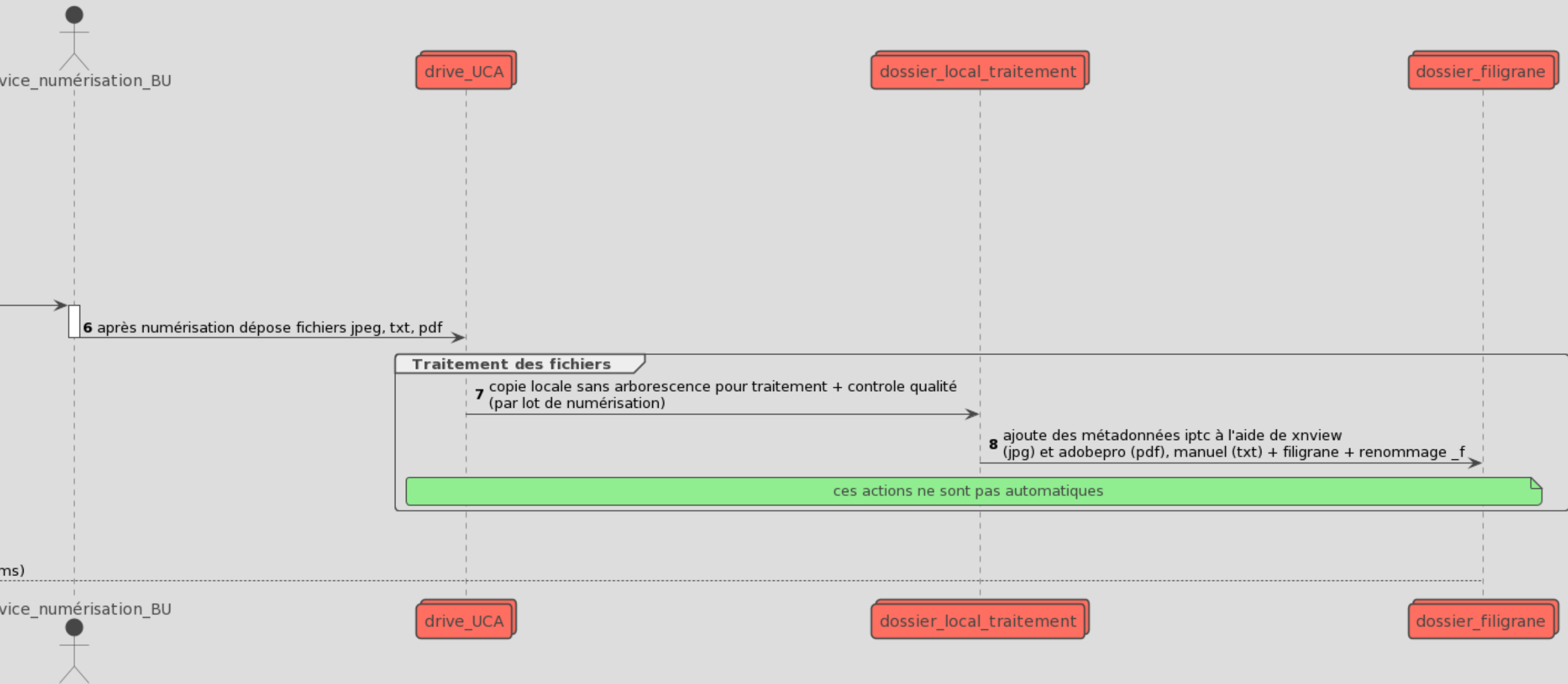
Mise en ligne

Workflow. Etape 1 : la numérisation



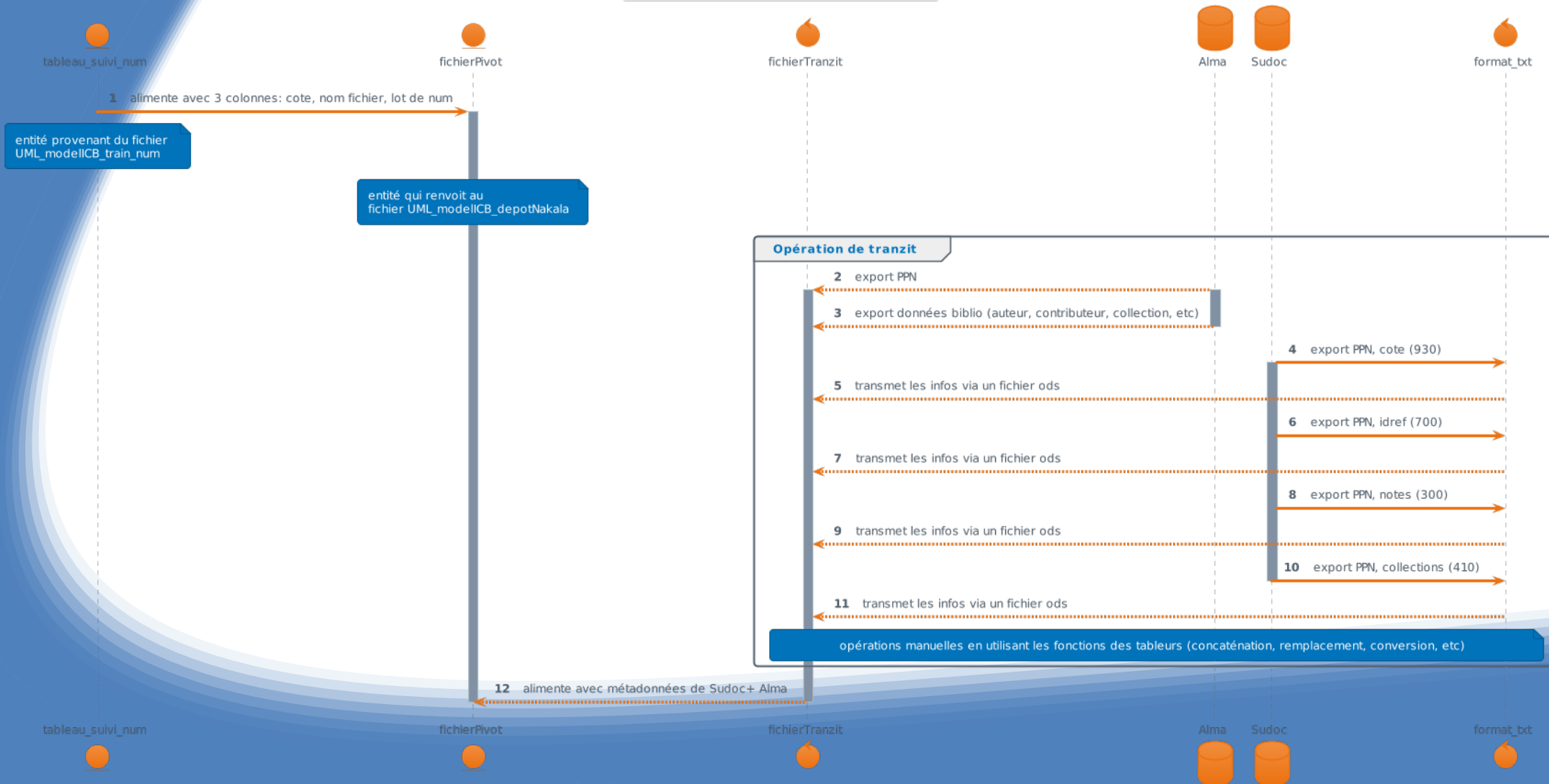


Suivi numérisation



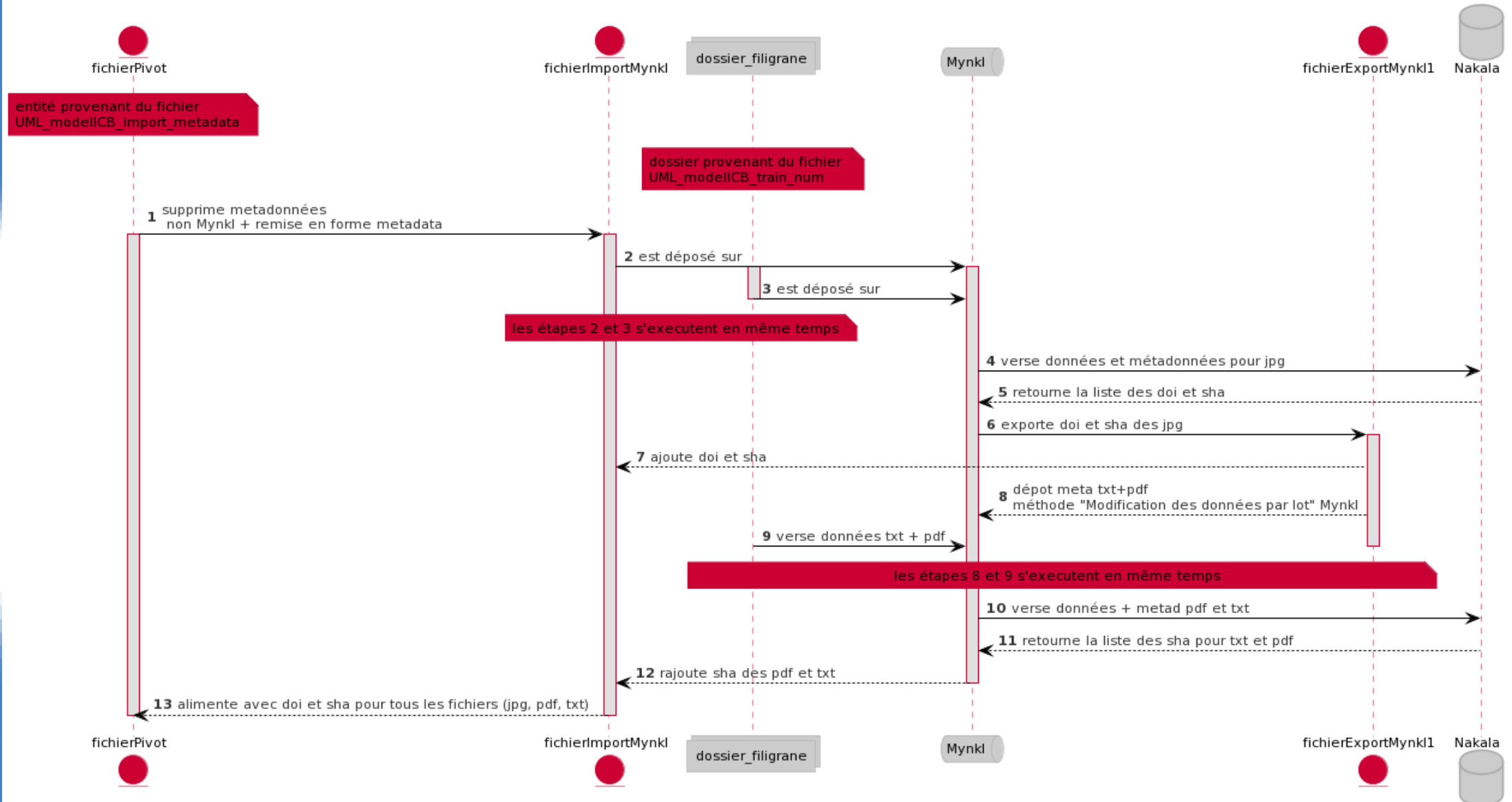
Workflow. Etape 2 : les métadonnées

Constitution métadonnées



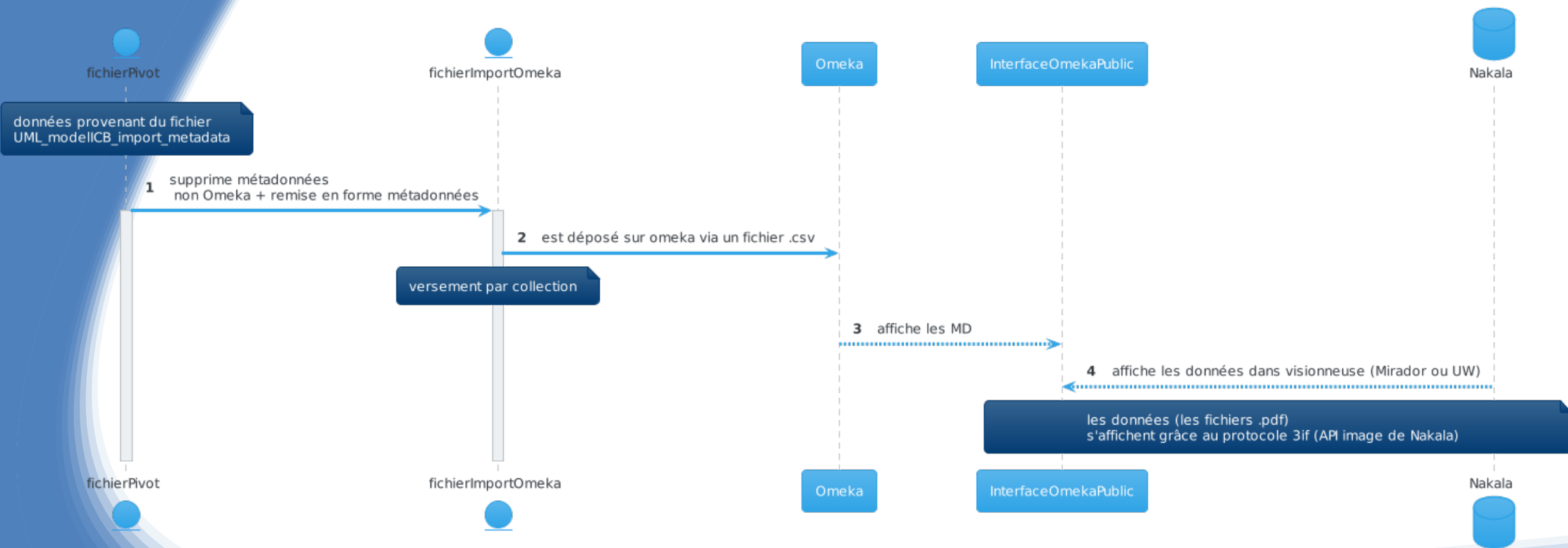
Workflow. Etape 3 : dépôt Nakala

Versement dans Nakala



Workflow. Etape 4 valorisation via Omeka

Versement dans Omeka



Conclusions

- Renoncer à la navigation par catalogue de JB
- Adaptation à la logique d'Omeka
- On fait simple
- Projet en cours : possibilités d'évolution (à l'écoute des autres exposés)
- Intégrer d'autres ressources numérisées qui répondent au corpus (d'autres titres de littérature)



Merci de votre attention

MSH de Clermont-Ferrand

Aurelia VASILE Aurelia.VASILE@uca.fr , Ingénieure d'études en humanités numériques
Sita Naudin-Charbonnel sita.naudin_charbonnel@uca.fr , Chargée de ressources documentaires