

Étudier la réponse de la faune sauvage à la présence humaine à travers le prisme du sentier

Le cas du bouquetin dans le massif de Belledonne

Marie Eveillard-Buchoux, Mathieu Garel, Julien Dellier, Laine Chanteloup, Nicolas Courbin, Mathieu Beurier, Anne Loison, Carole Toïgo, et Pascal Marchand



Le contexte : développement des activités récréatives

65 % des français pratiquent un sport régulièrement

81 % des pratiquants recherchent le contact avec la nature



Montagne :

Milieu dans lequel écotourisme et activités *outdoor* s'intensifient



Milieu à biodiversité et endémisme élevés



Milieu fortement affecté par le changement climatique



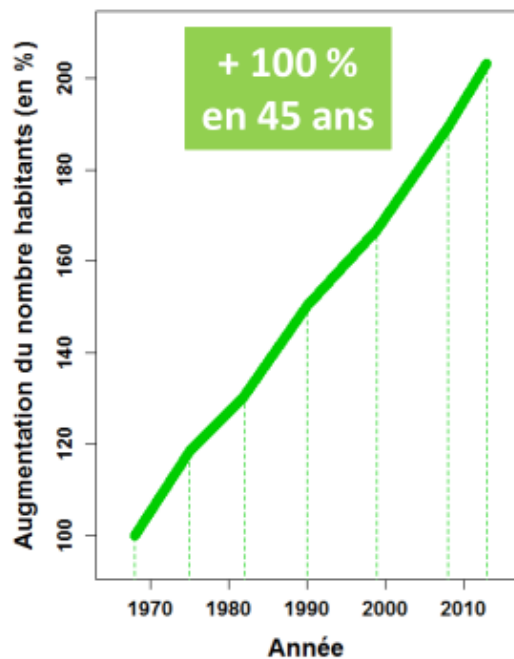
Milieu pertinent pour étudier les interactions humain-animal



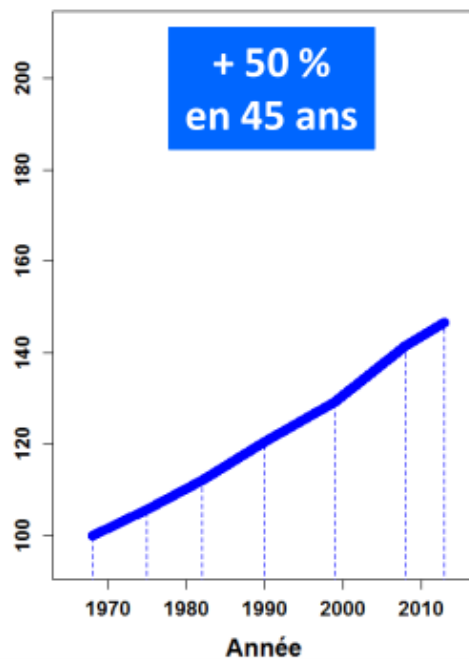


Une augmentation du nombre d'habitants

Haute-Savoie



Savoie

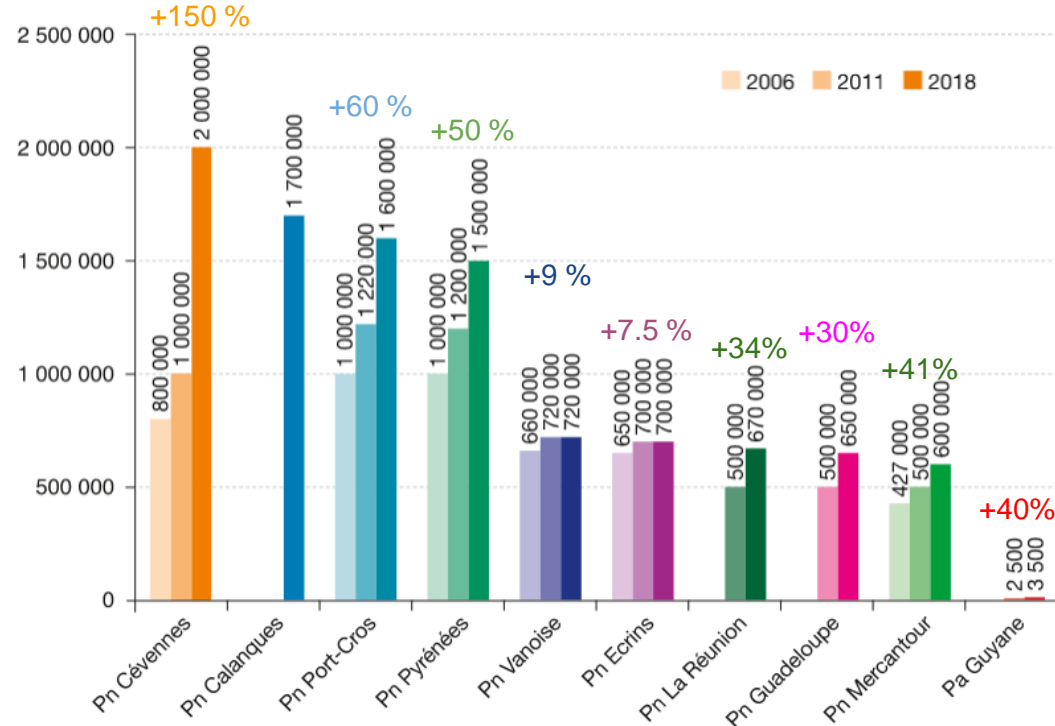


Présence humaine en montagne +++

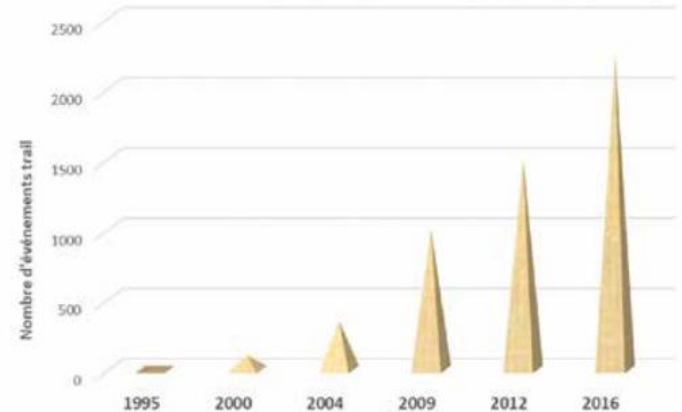


Le contexte : développement des activités récréatives

En 2018, plus de 10 millions de visites sont recensées dans les parcs nationaux.



Document n°1 : Evolution du nombre d'événements trail en France métropolitaine entre 1995 et 2016. (Source : Buron G. et Bessy O., décembre 2016)



Quelles conséquences pour le sauvage ?

Plus de monde

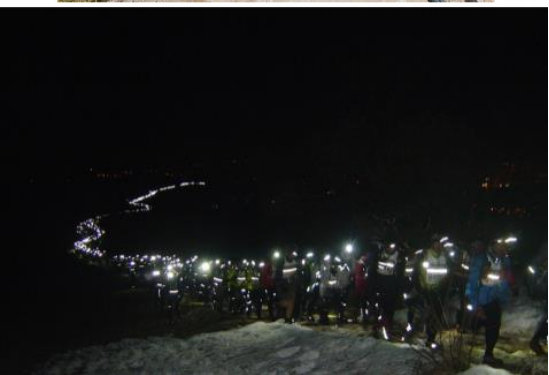
Diversification

Partout

**Plus d'événements
extrêmes**

Toute la journée

Toute l'année



Vous avez dit dérangement ?



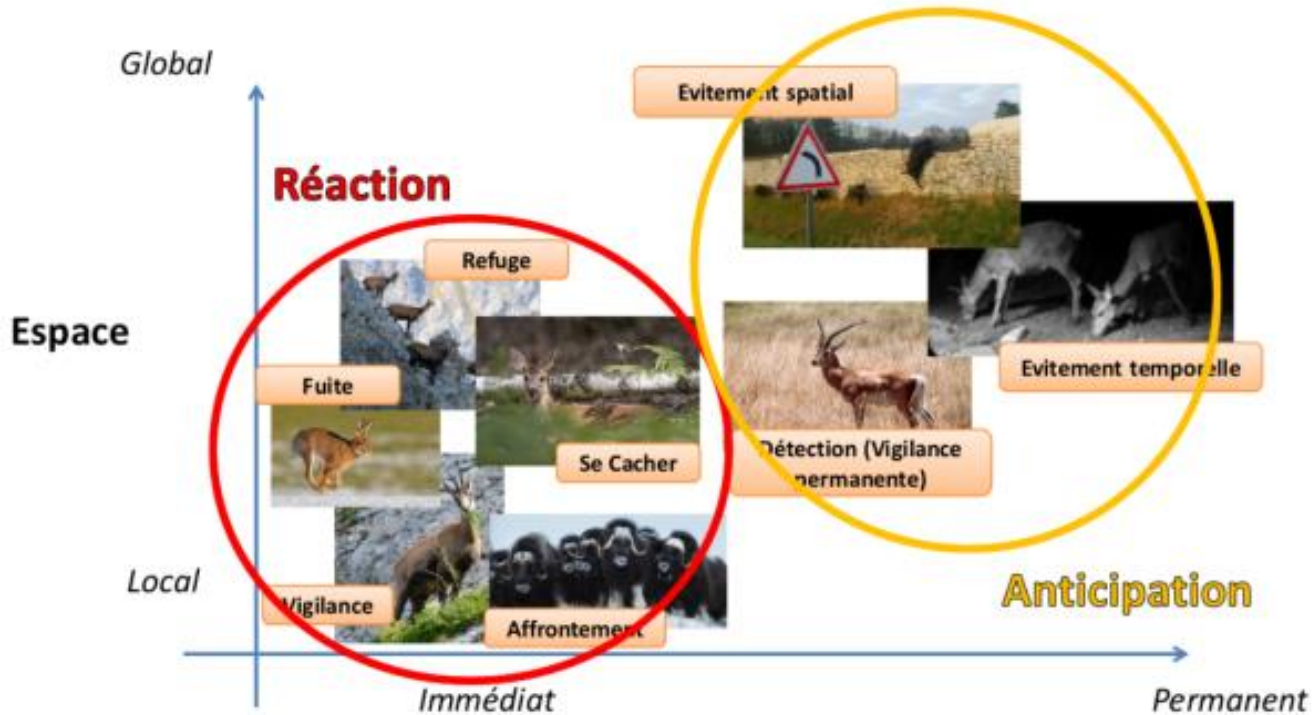
Dérangement = réponse « face à »
> Varie spatialement et temporellement



Dérangement = réponse « face à »

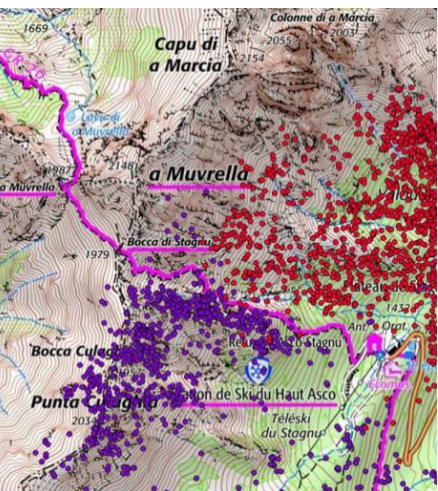
> Varie spatialement et temporellement

Comment répondre face au risque

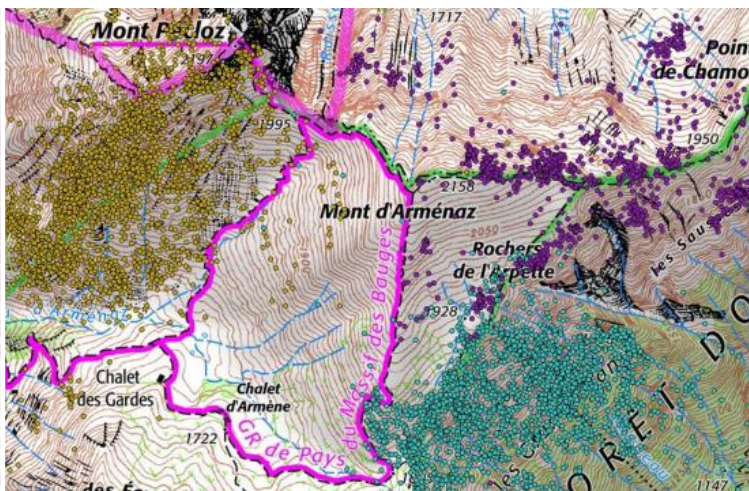


Les vecteurs de fréquentation humaine comme éléments de structuration du paysage

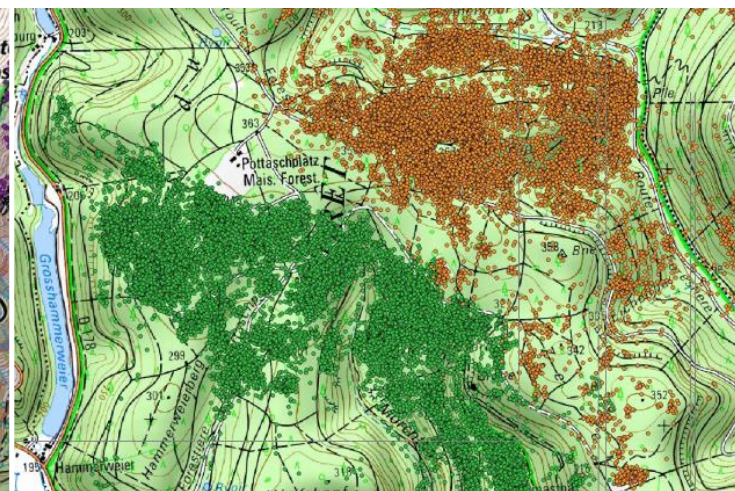
Sentiers → structure paysage et activité récréative en montagne



Mouflons



Chamois

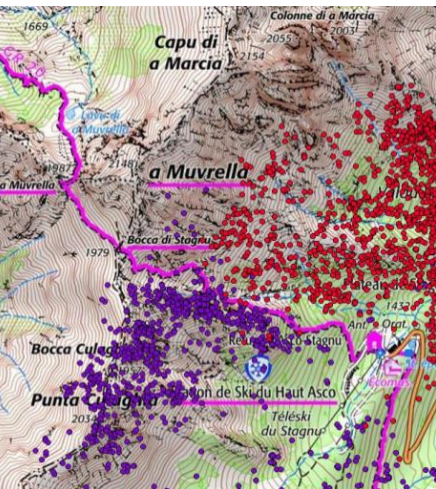


Cerfs

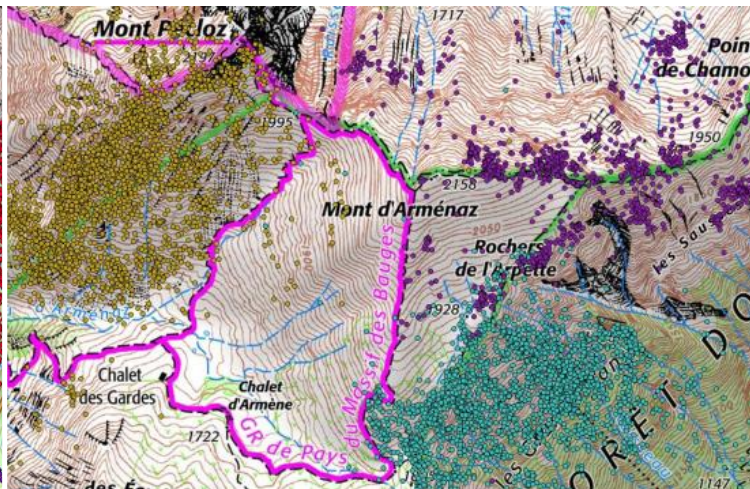
Les vecteurs de fréquentation humaine comme éléments de structuration du paysage

Sentiers → structure paysage et activité récréative en montagne

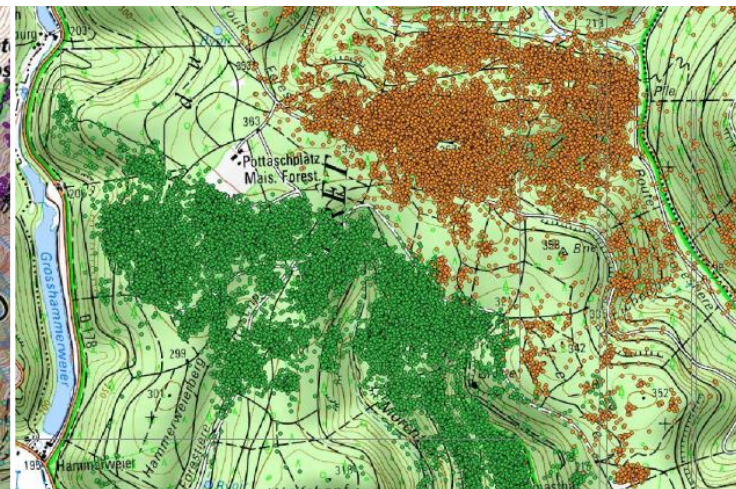
→ structure espace de vie des animaux → **Paysage de la peur**



Mouflons



Chamois



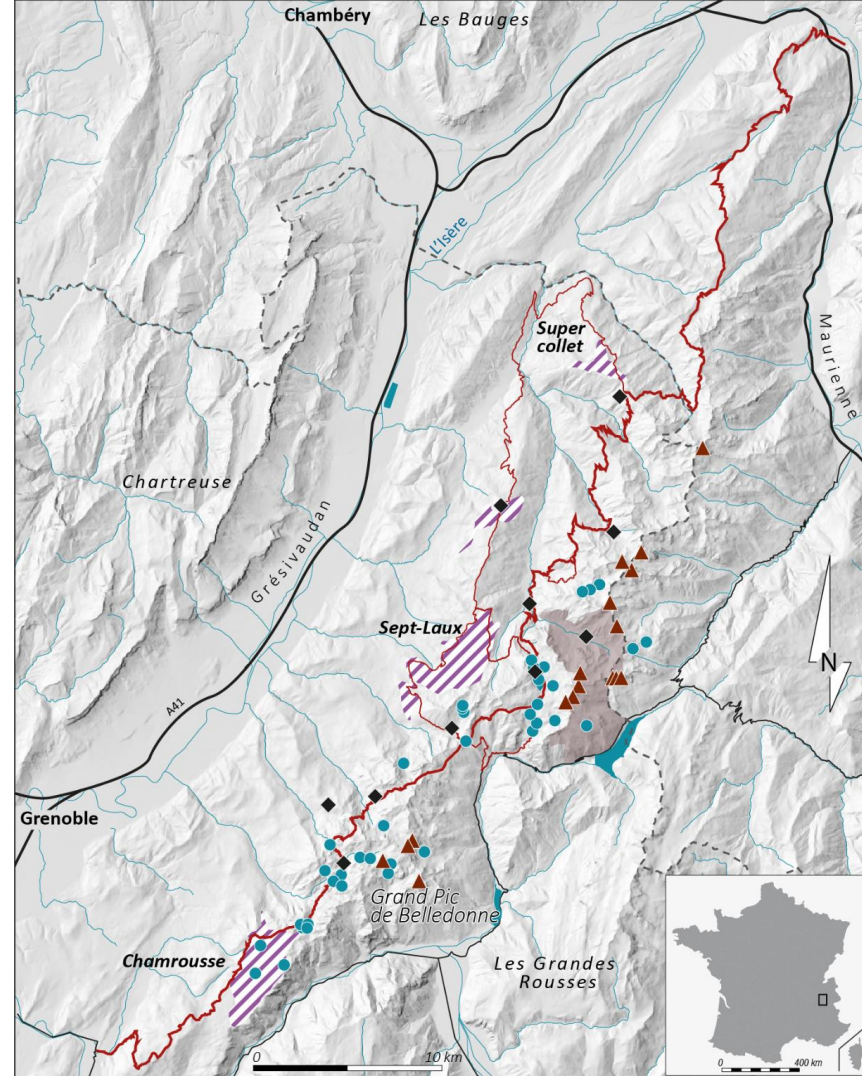
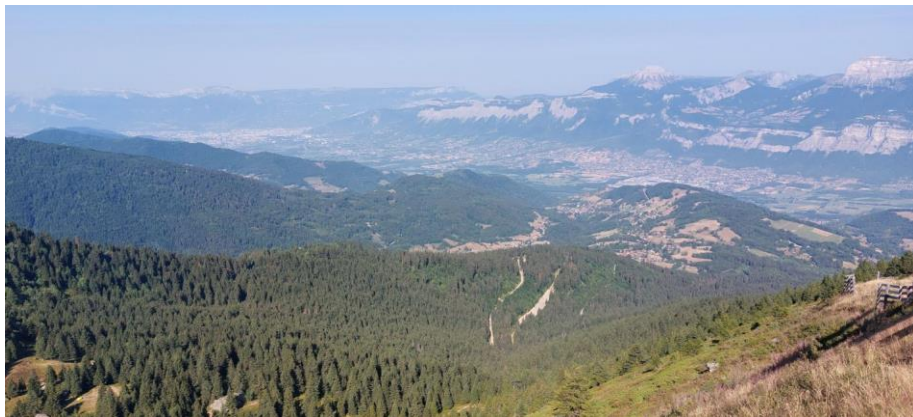
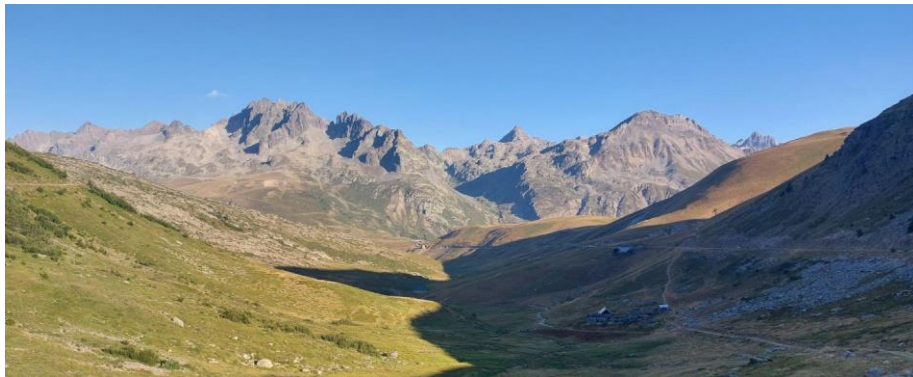
Cerfs

Et le bouquetin ?



Un terrain d'étude périurbain

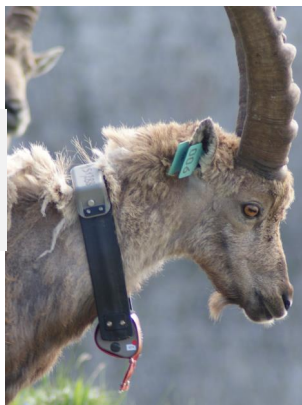
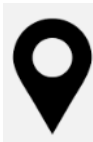
Le massif de Belledonne



Plusieurs sources de données pour mesurer la réponse des bouquetins à la présence humaine



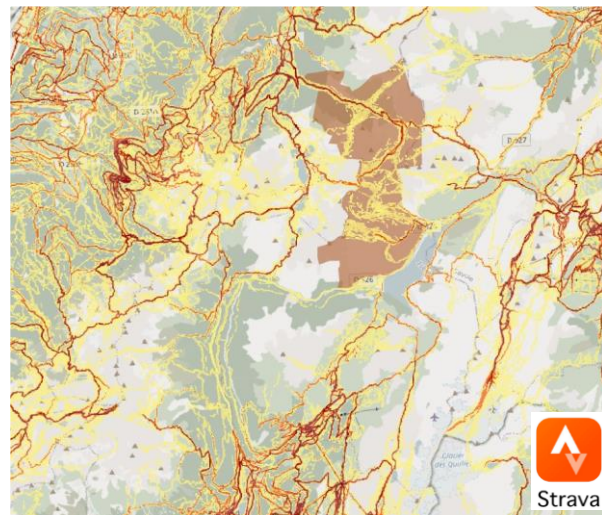
Plusieurs sources de données pour mesurer la réponse des bouquetins à la présence humaine



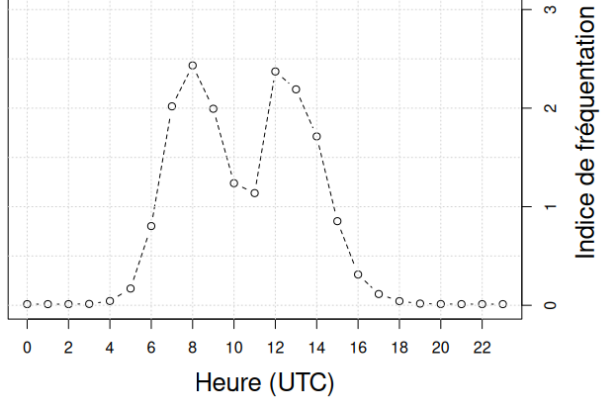
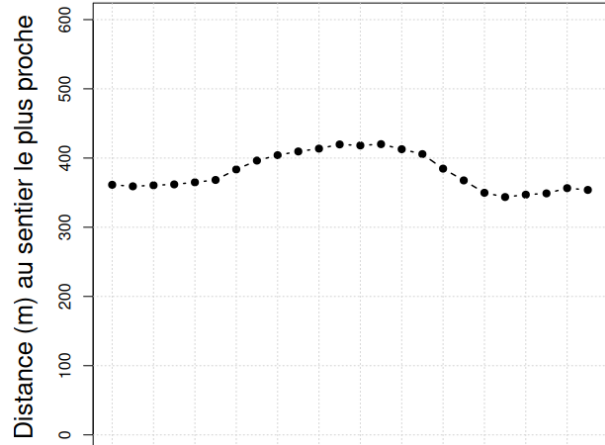
(1) Spatiale :
intensité utilisation

(2) Spatiale :
temps d'accès aux
segments de sentier

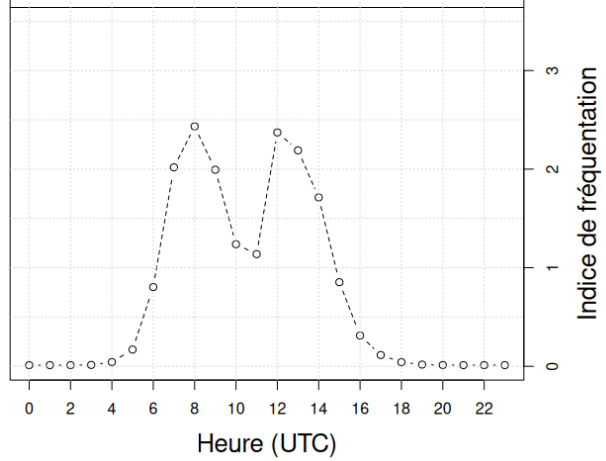
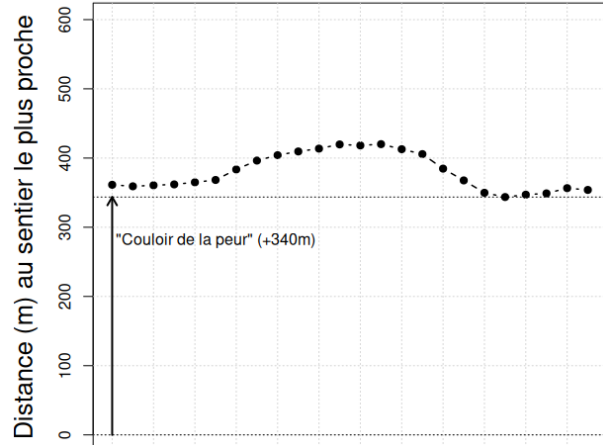
(3) Temporelle :
fréq. journalière



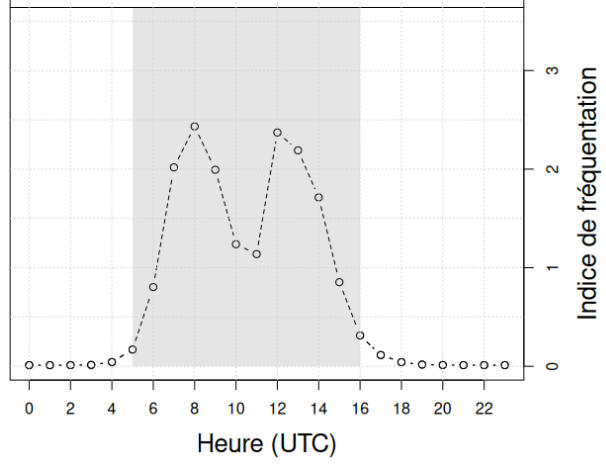
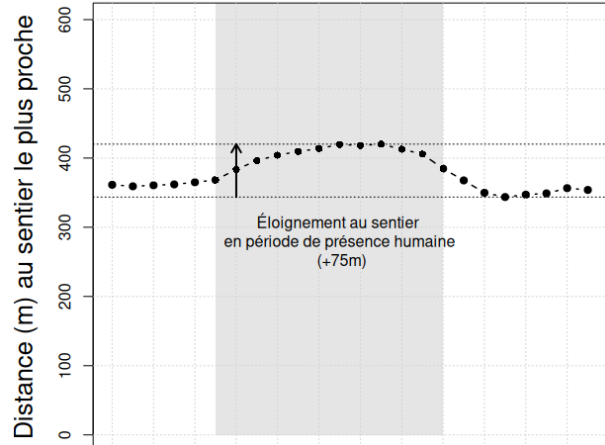
On garde ses distances...



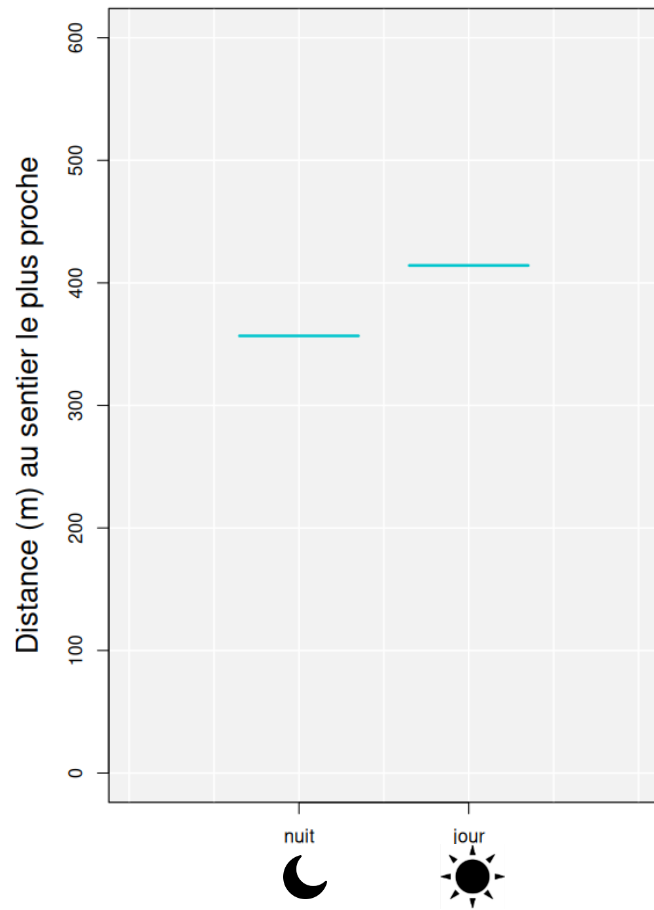
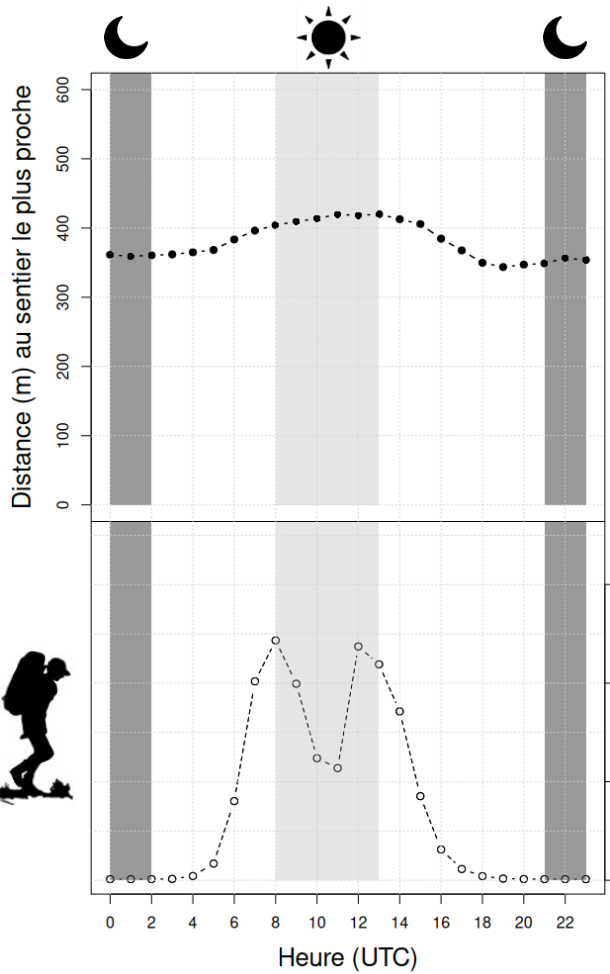
On garde ses distances...



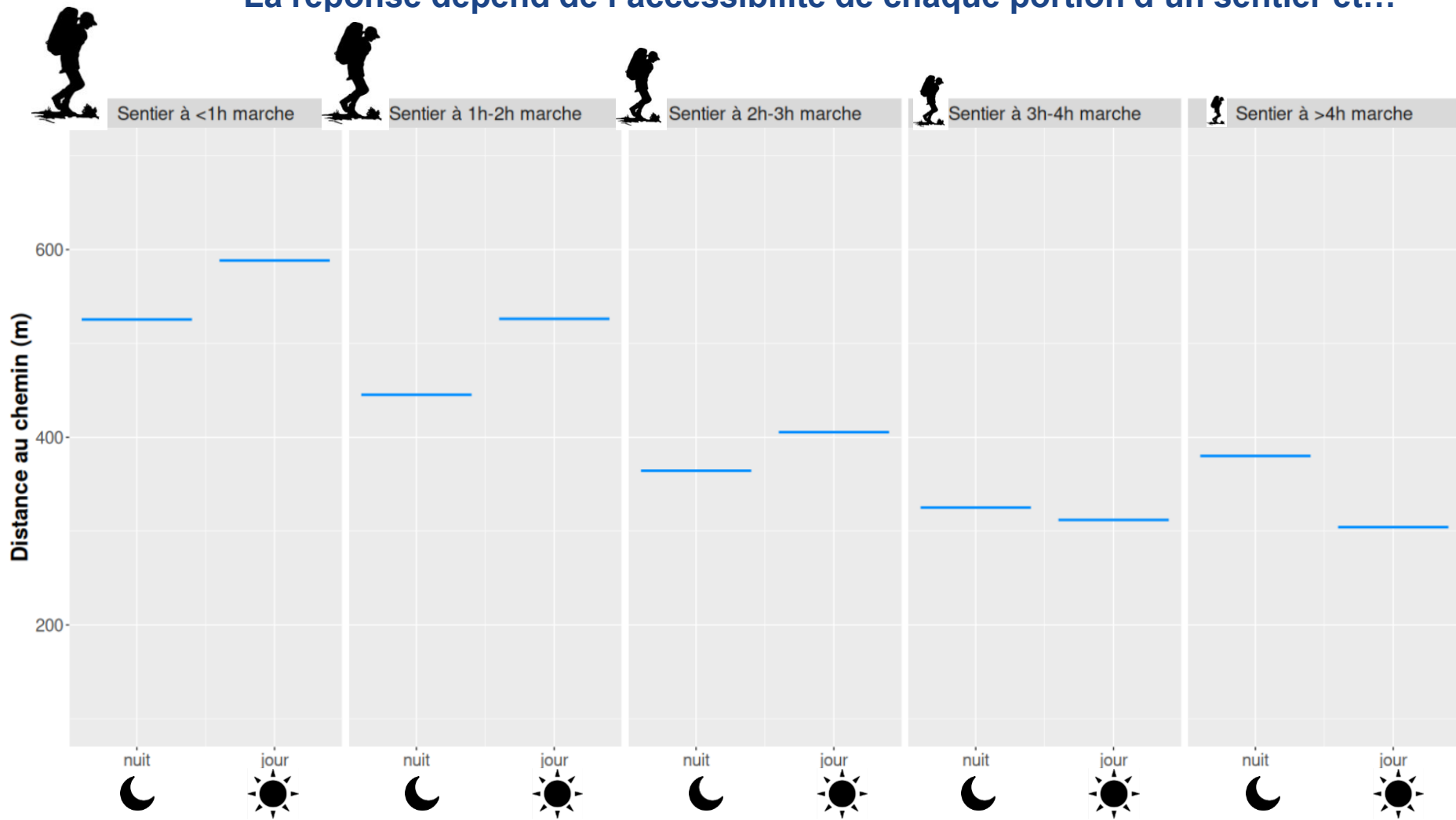
On garde ses distances...



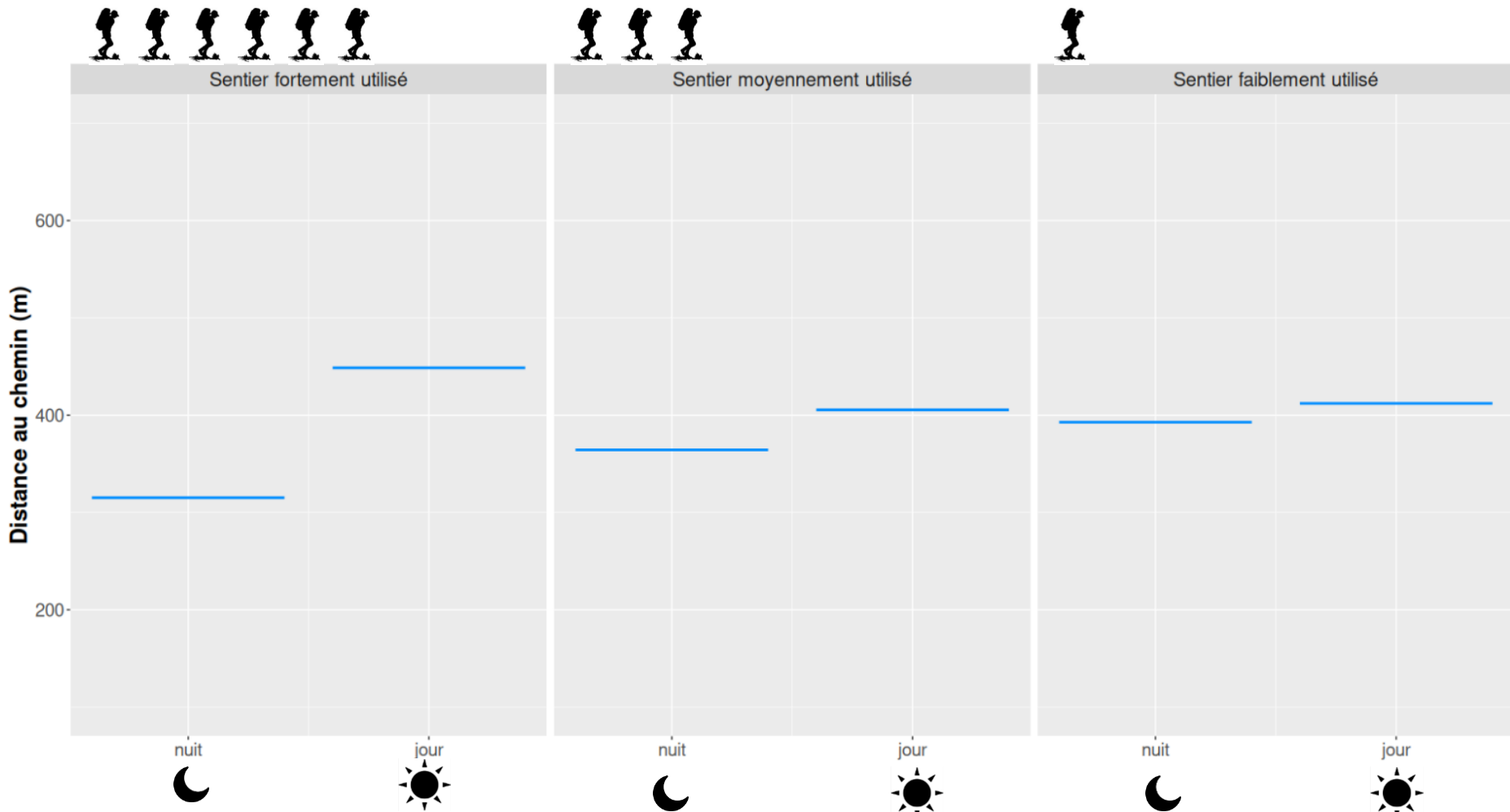
On garde ses distances...



La réponse dépend de l'accessibilité de chaque portion d'un sentier et...



...et de son intensité d'utilisation...



...et de la fréquentation journalière du massif !



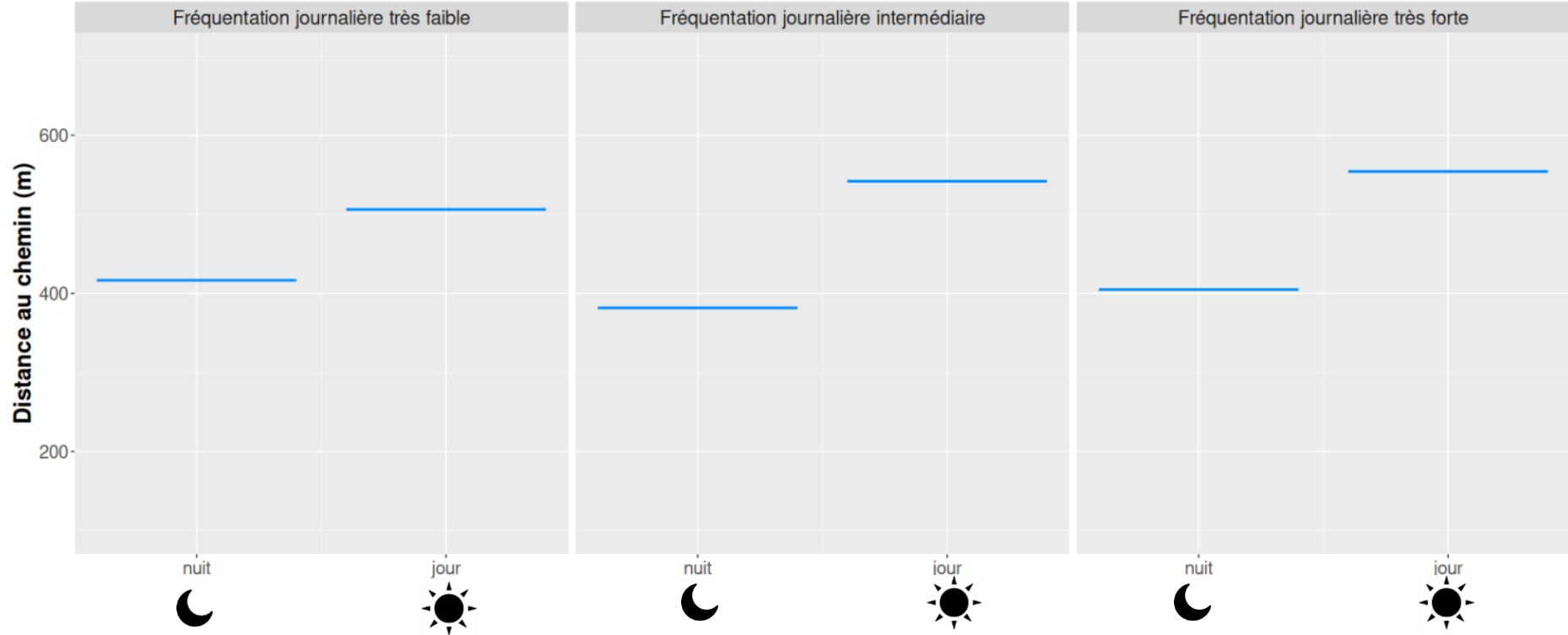
10 % - de monde



[10 : 90%]



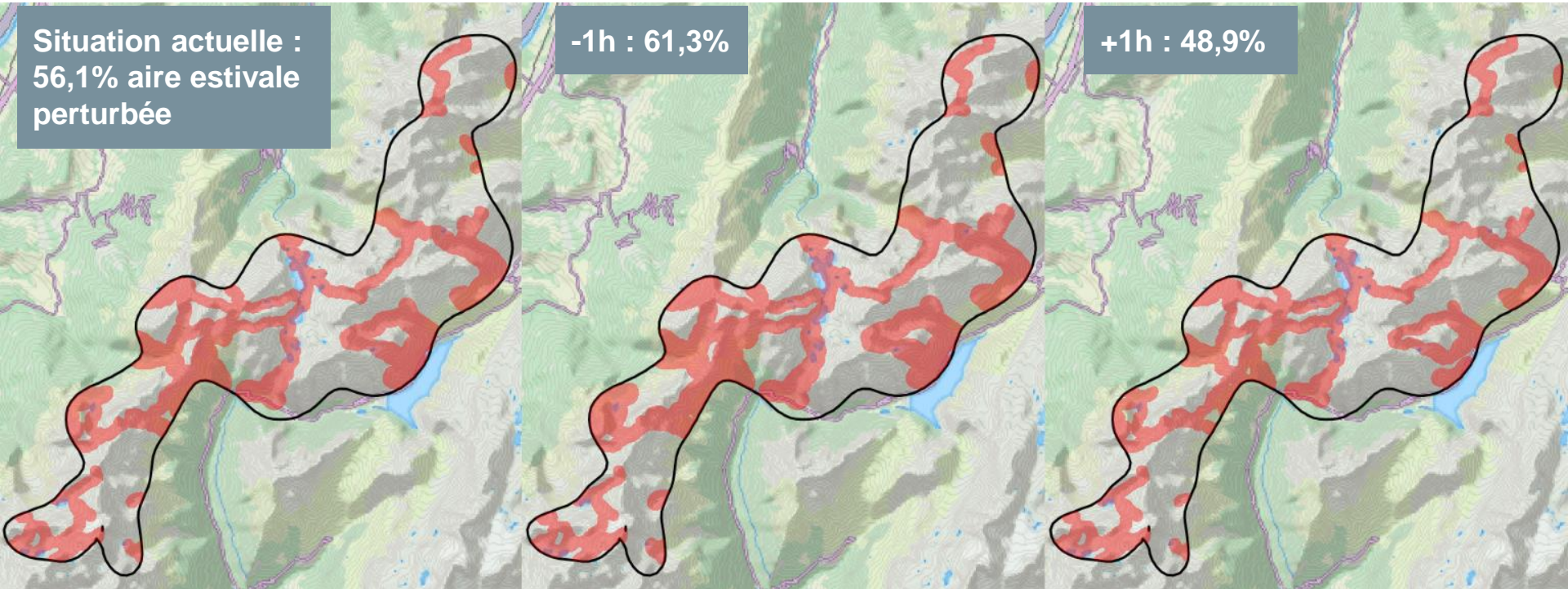
10 % + de monde



**Sentier :
réponse comportementale
anticipative**



Scénarios de gestion : jouer sur les accès pour diminuer le dérangement en cœur de massif ?



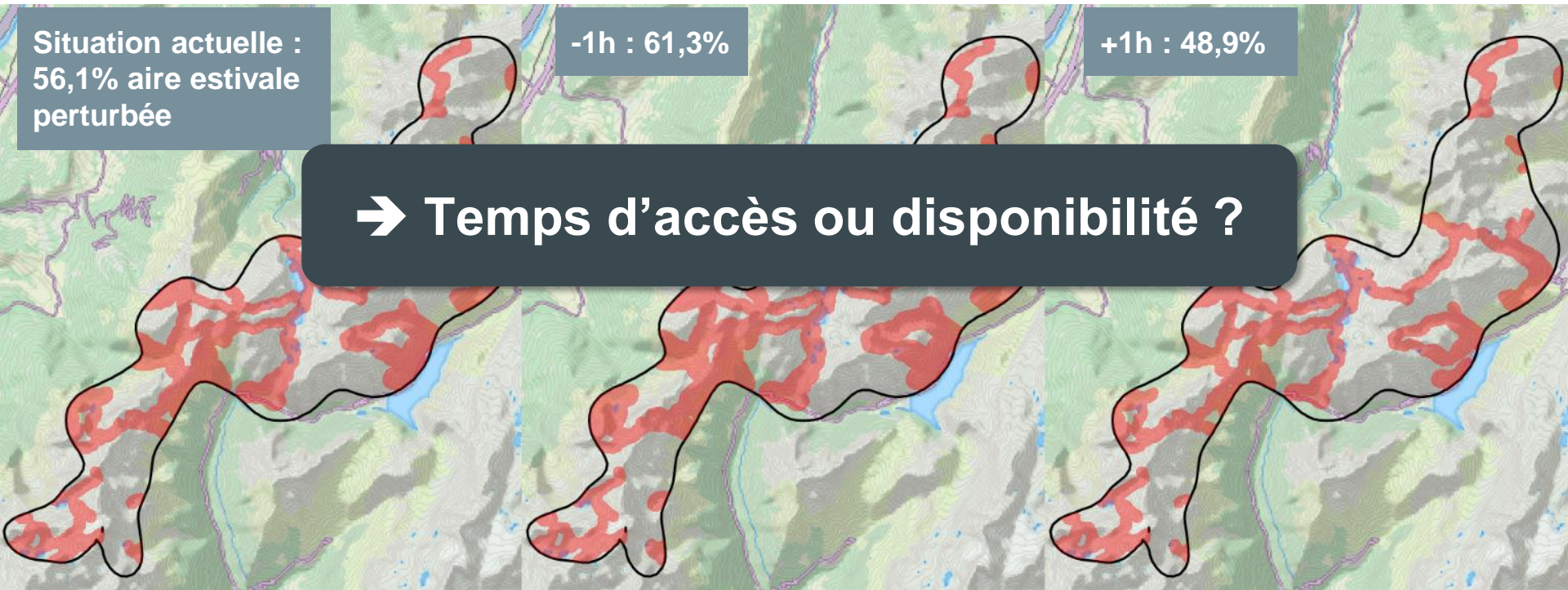
Scénarios de gestion : jouer sur les accès pour diminuer le dérangement en cœur de massif ?

Situation actuelle :
56,1% aire estivale
perturbée

-1h : 61,3%

+1h : 48,9%

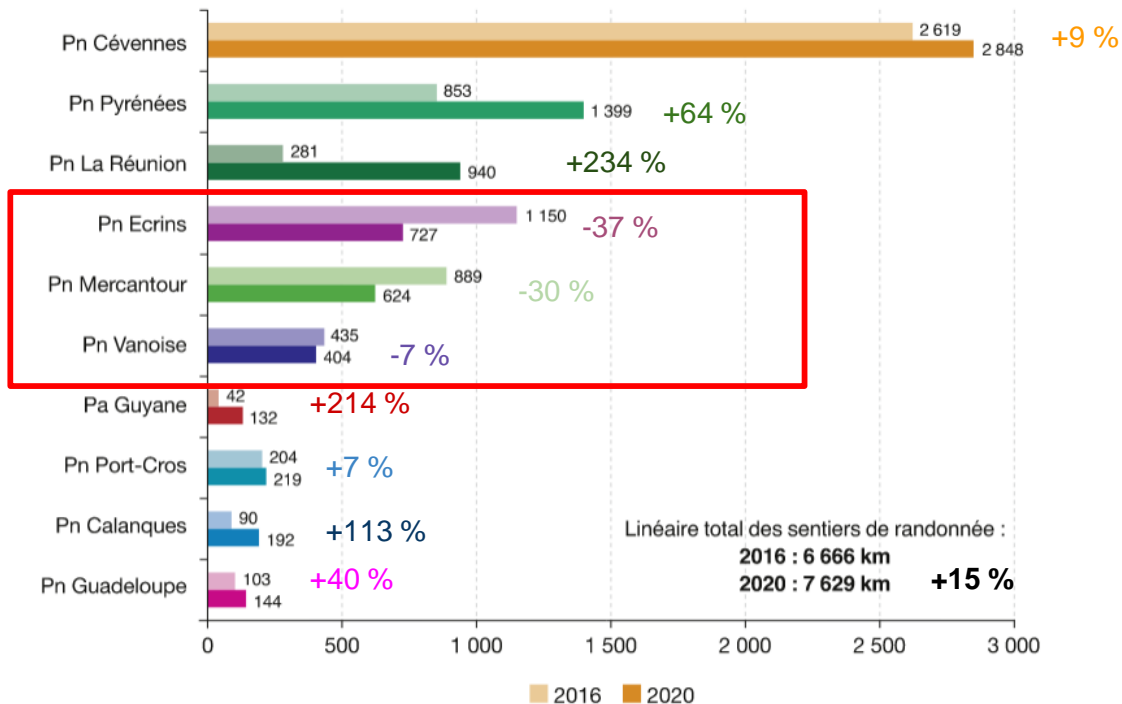
→ Temps d'accès ou disponibilité ?



Des sentiers qui se développent...ou pas

LINÉAIRE DES CHEMINS DE RANDONNÉE, PAR PARC NATIONAL, EN 2016 ET 2020

En km



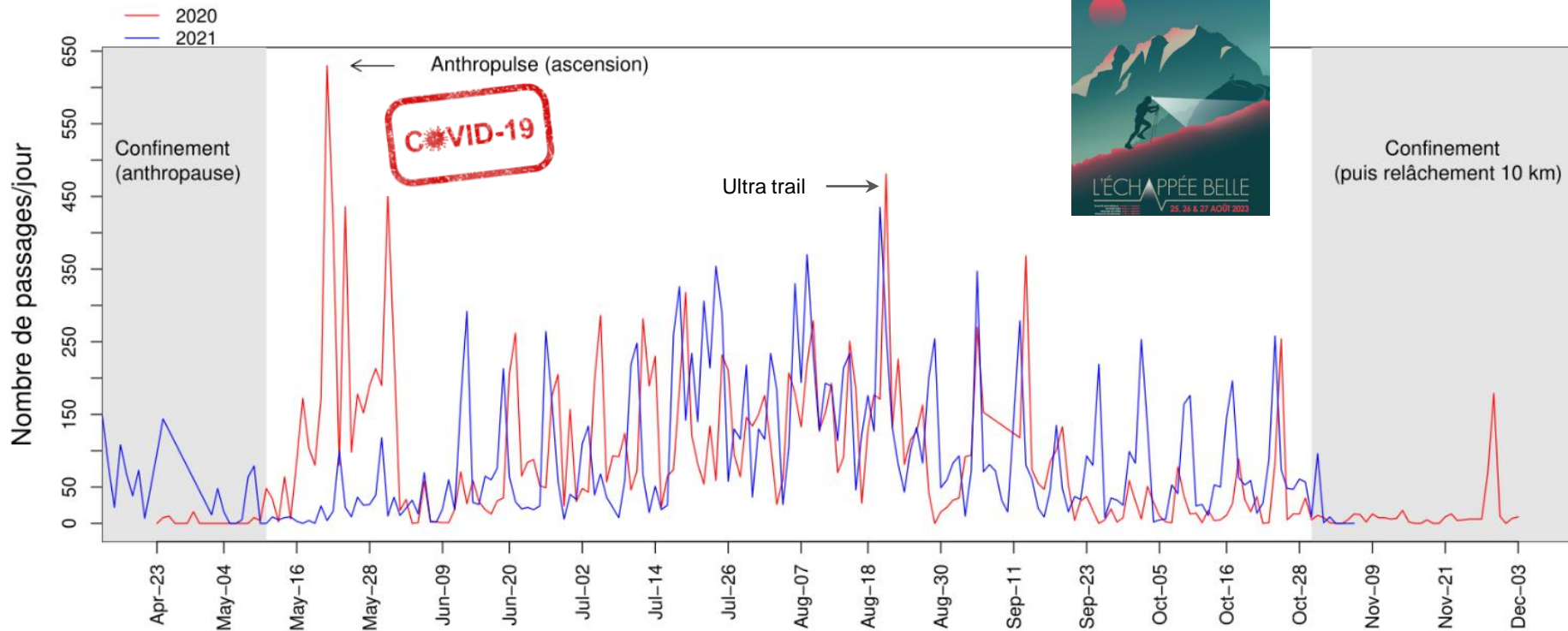
Note : Pn = parc national, Pa = Parc amazonien.

Champ : territoires des parcs nationaux, hors Parc national de forêts.

Source : les parcs nationaux de France, 2020. Traitements : OFB, 2020

Et pour aller plus loin

Vallon d'Aiguebelle



Étudier la réponse de la faune sauvage à la présence humaine à travers le prisme du sentier

Le cas du bouquetin dans le massif de Belledonne

Marie Eveillard-Buchoux, Mathieu Garel, Julien Dellier, Laine Chanteloup, Nicolas Courbin, Mathieu Beurier, Anne Loison, Carole Toïgo, et Pascal Marchand



GEOLAB
Laboratoire
de Géographie Physique
et Environnementale

