

St Germain
en transition



Contribuer aux dynamiques de transition par le projet d'architecture

Immersion dans une démarche de recherche-action d'initiative citoyenne à Saint-Germain-au-Mont-d'Or

Collège international des sciences territoriales 2023
Apprendre des territoires / Enseigner les territoires

16 Novembre 2023, Campus Condorcet, Paris-Aubervilliers (93)
Communicantes : Ophélie Menault, Elisabeth Lucand



Contenu

- Objets de recherche et contexte territorial
- La recherche-action “Saint-Germain en transition”
- La recherche contributive en architecture
- Synergies et premiers résultats

Contributeurs



Ophélie Menault

UGA - ENSAG - AE&CC

50 % LabEx AE&CC - 50% BRAUP



Elisabeth Lucand

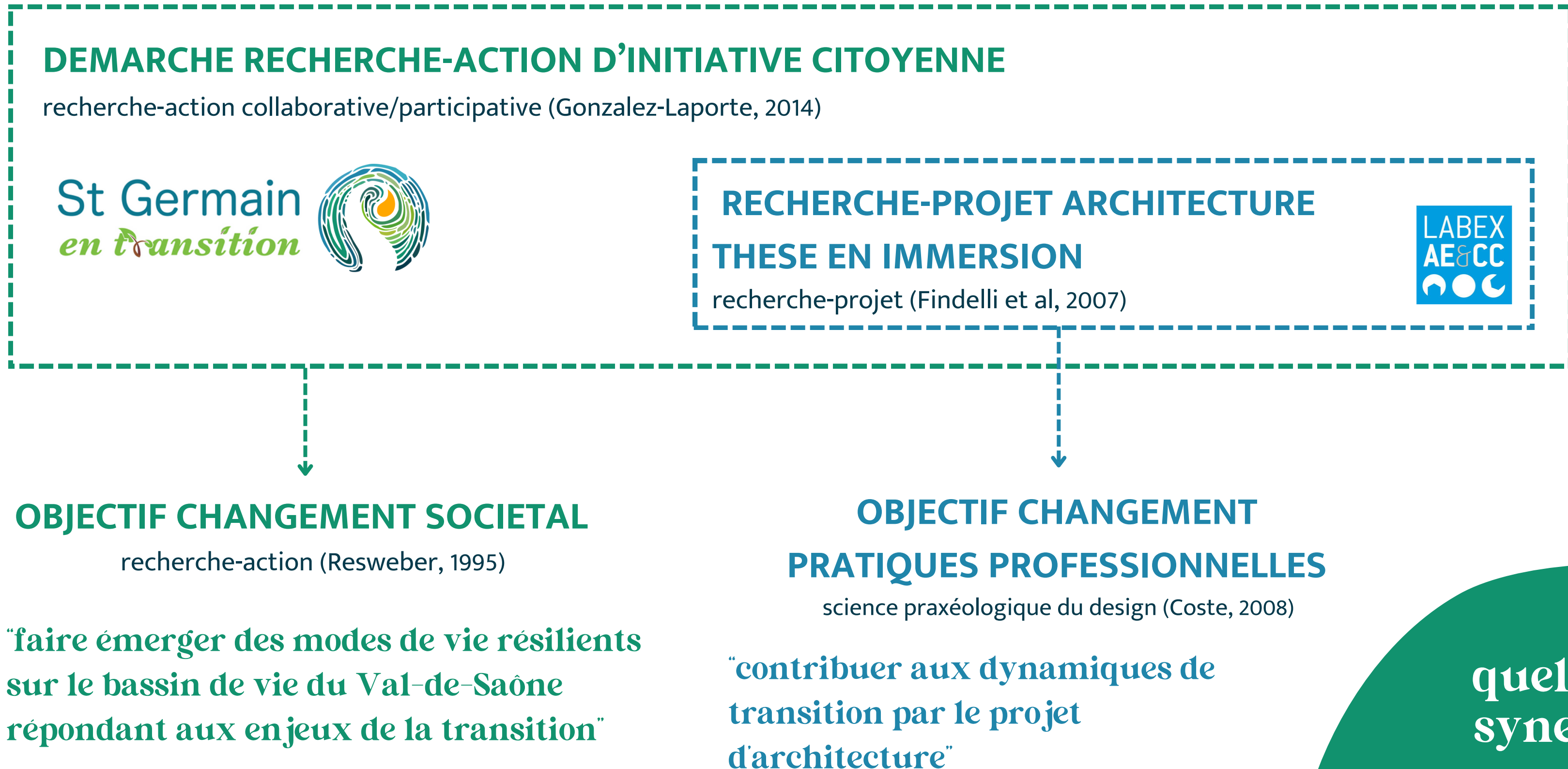
Association Saint-Germain en transition - SaônESSence



Ludovic Gicquel

Association Saint-Germain en transition - SaônESSence

2 démarches de recherche évoluant sur un terrain commun

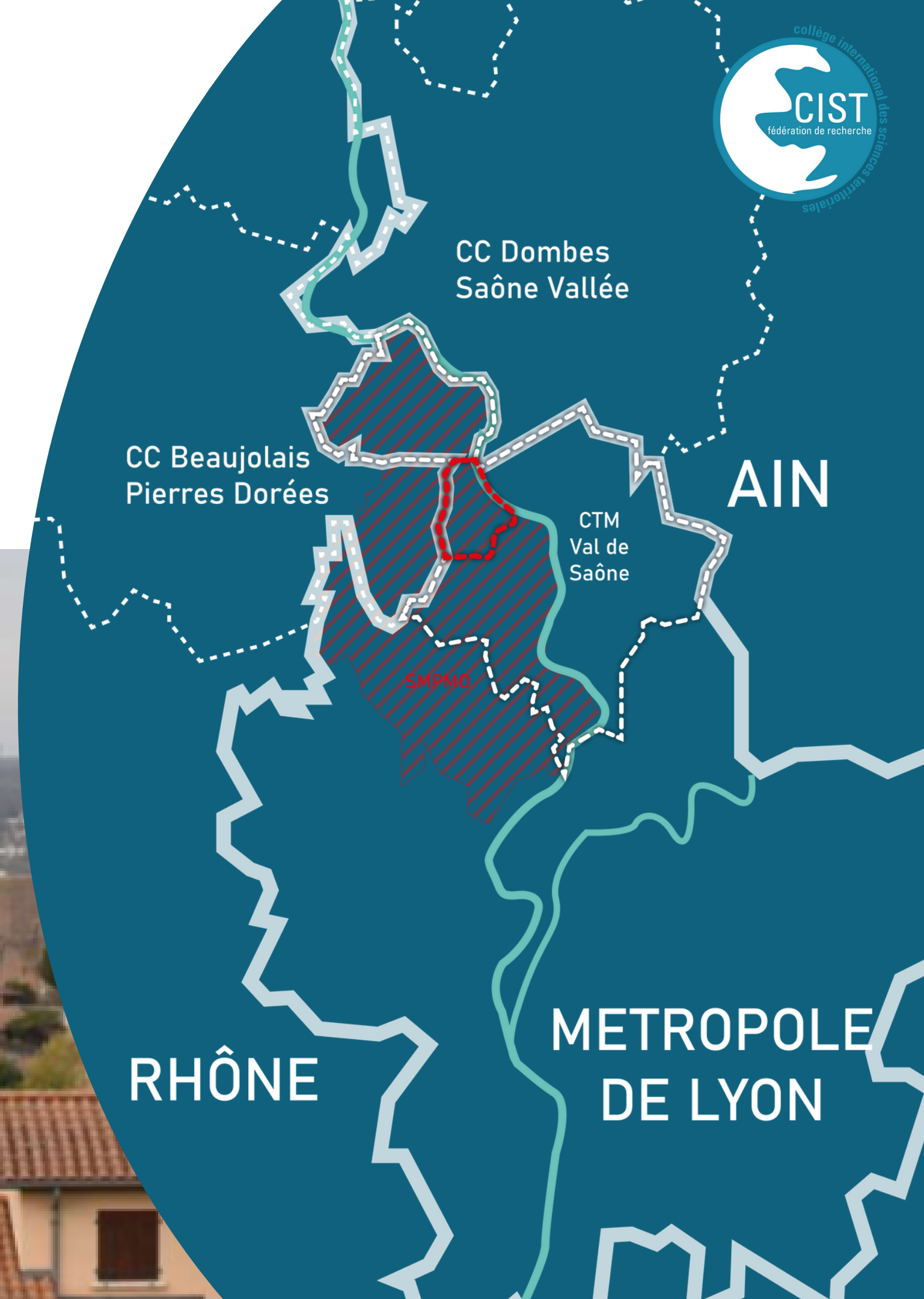


Un contexte territorial fertile

- Commune périurbaine de 3000 habitants en métropole lyonnaise
- Village du bas (cité cheminote, vallée de la Saône productive)
- Village du haut (paysages naturels et agricoles des Monts d'Or préservés, SMPMO)
- 32% logements sociaux malgré une forte pression foncière (gare vers Lyon 15 minutes)



Vue depuis le haut du village (source : master AE&CC)



2021 – Une démarche de recherche-action participative d'initiative citoyenne

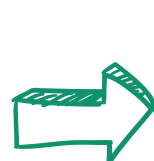
- Inspirée du mouvement des villes en transition (Hopkins, 2010)
- Une volonté d'encourager des modes de vie résilients sur le territoire.

SAINT GERMAIN EN TRANSITION
ASSOCIATION CITOYENNE



2019

St Germain
en transition

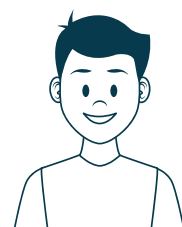


Des actions citoyennes bénévoles
& avec

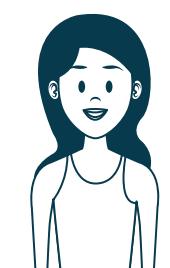
Coopérative de la transition Val de Saône-
Mont d'Or



De nouveaux élus municipaux



Ludovic Gicquel
Un engagement à temps plein



Elisabeth Lucand

- M2 recherche-intervention socio-économique & entrepreneuriat durable
- Transition de territoire en archipel

RECHERCHE-ACTION

“SAINT-GERMAIN EN TRANSITION”



2021 – Une démarche de recherche-action participative d'initiative citoyenne

- Inspirée du mouvement des villes en transition (Hopkins, 2010)
- Une volonté d'encourager des modes de vie résilients sur le territoire.

Ville en transition

Rob Hopkins,
Manuel de la transition,
Montréal, Ecocité, 2010.

Archipel

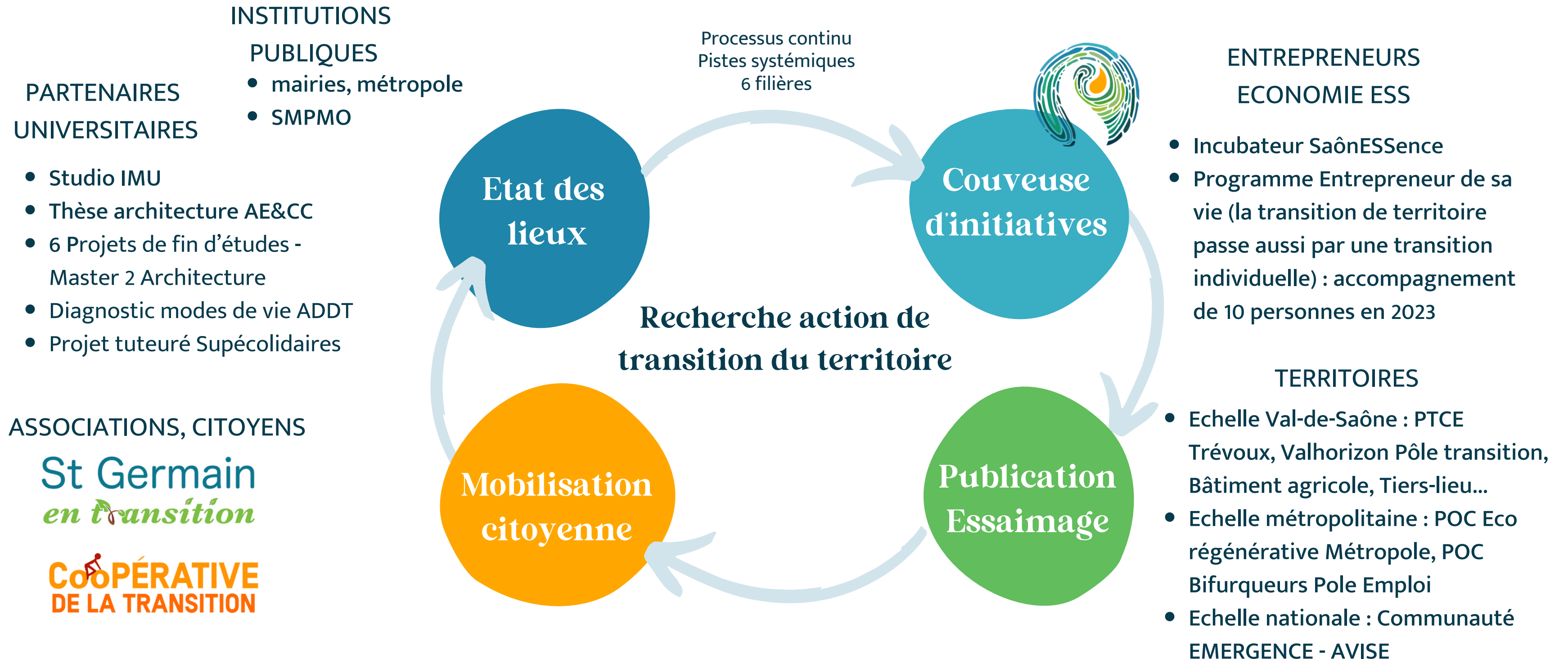
François Noudelmann éd.,
Archipels Glissant,
Presses universitaires de
Vincennes, 2020.

Economie symbiotique

Isabelle Delannoy,
L'économie symbiotique,
Arles, Actes Sud, 2017.

Une méthode de recherche-action au service de la transition

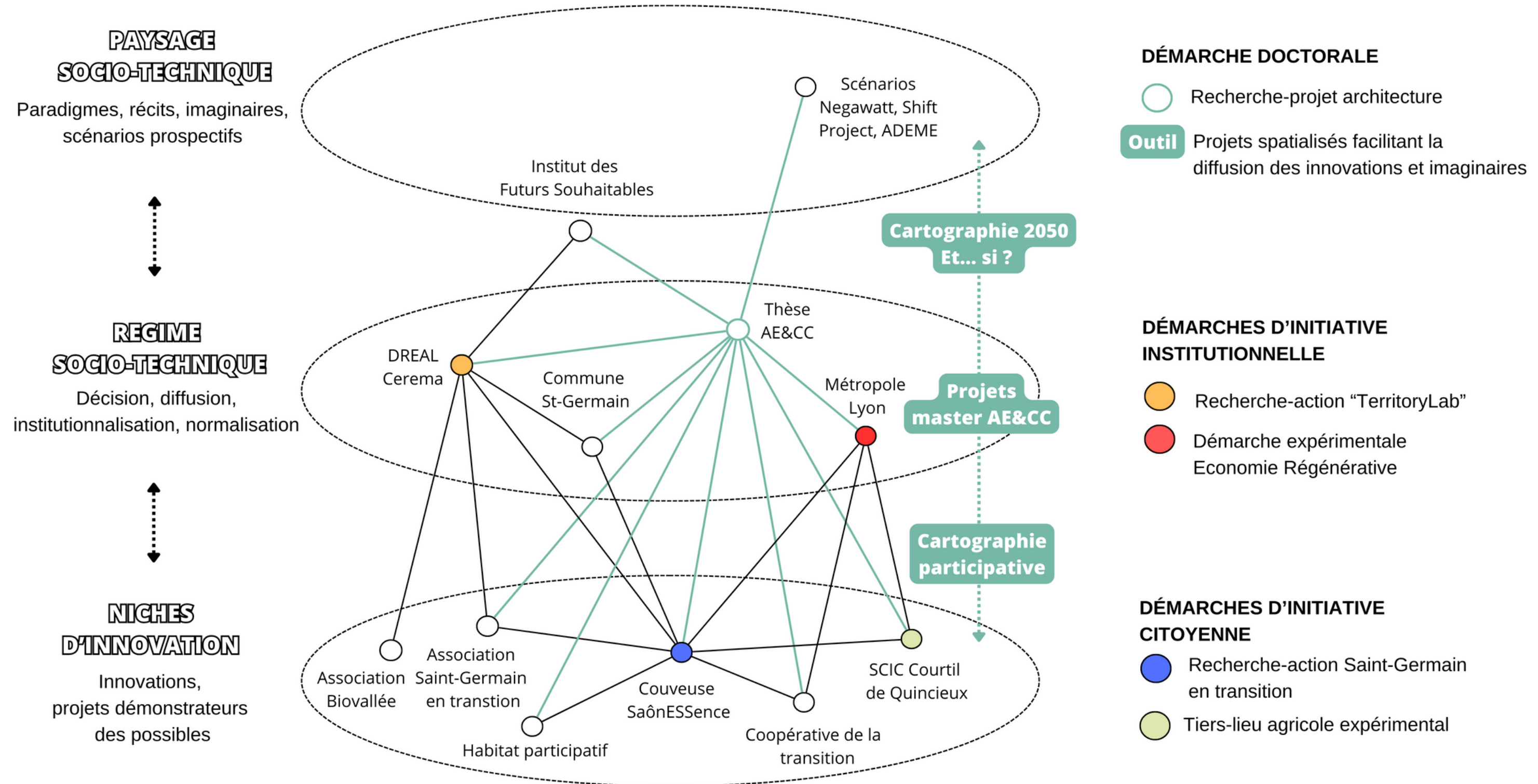
UNE LOGIQUE DE PARTIES-PRENANTES INTÉGRÉES A LA RECHERCHE



2022 – Une thèse en architecture

Quelle capacité du projet d'architecture à contribuer aux transitions ?

=> La spatialisation pour déverrouiller les freins normatifs et idéologiques, selon la théorie de la perspective multi-niveaux (Geels, 2002)).



Méthode de recherche "contributive"

Un défi méthodologique : spécifier les contributions réciproques entre terrain et thèse

Recherche-participative*

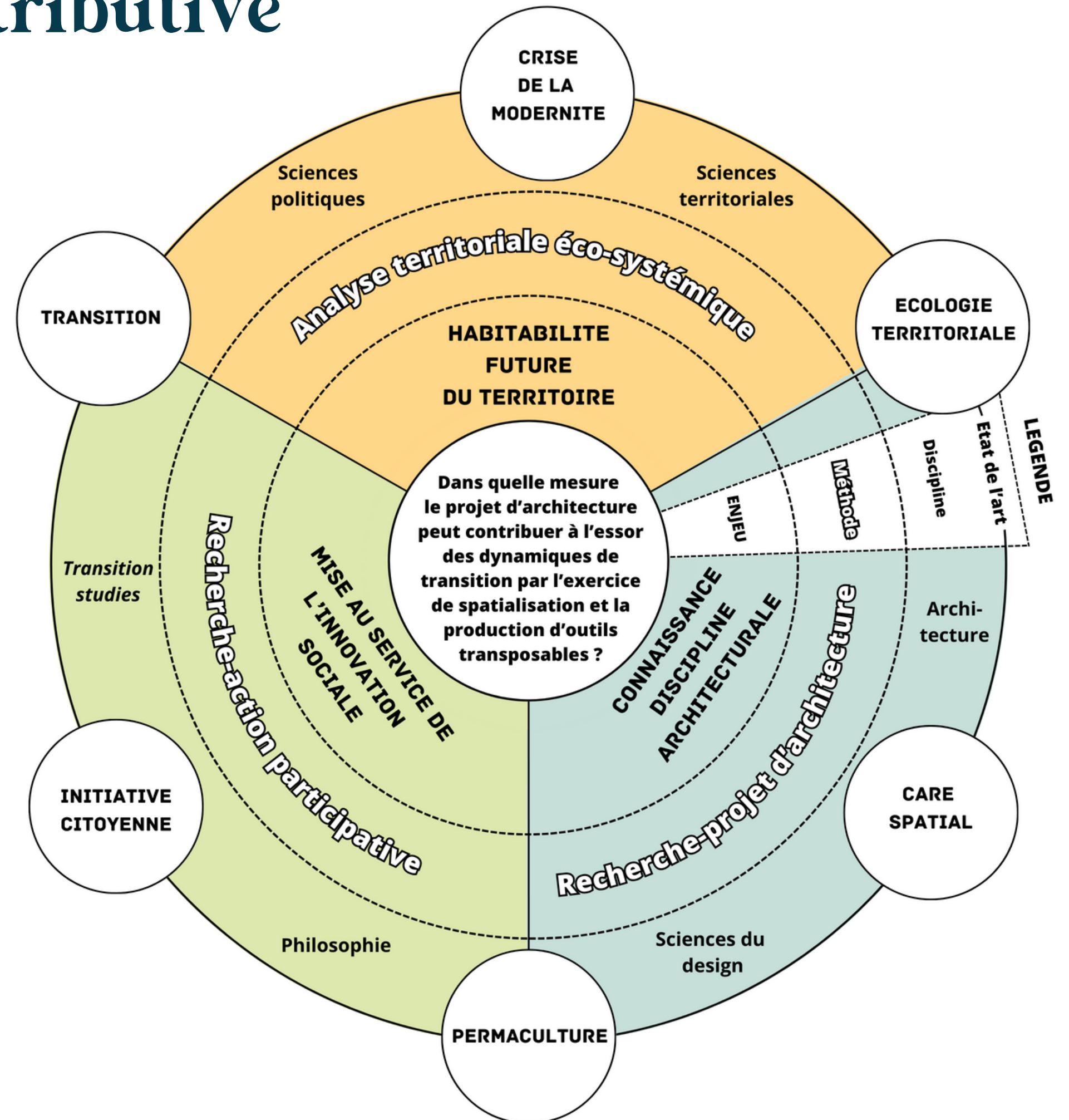
intégration du levier de l'innovation sociale

Recherche-diagnostic*

modéliser l'habitabilité future du territoire

Recherche-expérimentale*

mise à l'épreuve du projet d'architecture



* Selon les typologies de recherche-action de Resweber (1995)

Méthode de recherche “contributive”

Recherche-participative*

- Immersion : devenir partie prenante d’une “niche d’innovation”
- > Recherche-action SGMOT
- Mise en place de forums de savoirs pour favoriser les échanges (terrain-recherche, disciplinaires...) et contribuer aux actions associatives en tant qu’acteur scientifique.



Forum des savoirs de la transition

5^e édition
mercredi
8 mars
19h30-22h

● **3 intervenant-es**
Apprendre des savoir-faire et savoir-être en lien avec la transition sociale et écologique locale

● **participatif**
Bienvenue à toutes les curieux-euses pour contribuer aux échanges

● **dîatoire**
Une soirée conviviale où partager vos fraises ou du pâté !

Un événement dans le cadre d’une démarche de **recherche-action** à Saint-Germain ou Mont-d’Or

lieu
Salle municipale
Georges Brassens
Saint-Germain

renseignements
Ophélie
07 84 43 03 37

réseaux
organisation

St Germain en transition
saonESSence

Méthode de recherche "contributive"

Recherche-diagnostic*

- Exploration de l'écosystème territorial
- > Acteurs institutionnels (mairie participative, démarche économie régénérative de la métropole)
- > Recherche-action TerritoryLab (DREAL, Cerema, Institut des futurs souhaitables, Biovallée)
- Contribuer à l'état des lieux :
- > Analyse du territoire et de ses leviers de transformation pour assurer son habitabilité



Méthode de recherche “contributive”

Recherche-expérimentale*

- conditions privilégiées d’expérimentation (acteurs mobilisés)
 - mise à l’épreuve du projet d’architecture comme outil de fiction, de prospection et de médiation
- > projets d’étudiants “Saint-Germain 2050”
- > cartographie participative des initiatives de transition et de sensibilisation
- > cartographie et projets d’un futur territoire régénératif du Val-de-Saône



événement
15 juin
19h30-22h



SAINT-GERMAIN EN 2050 ?

RENCONTRE PUBLIQUE autour de la présentation des projets de fin d'études de 6 étudiants en architecture

Master Architecture, Environnement et Cultures Constructives, Ecole Nationale Supérieure d'Architecture de Grenoble (encadrant : Nicolas Dubus)

lieu
Salle municipale
Georges Brassens
Saint-Germain

renseignements
Ophélie Menault
07 84 43 03 37

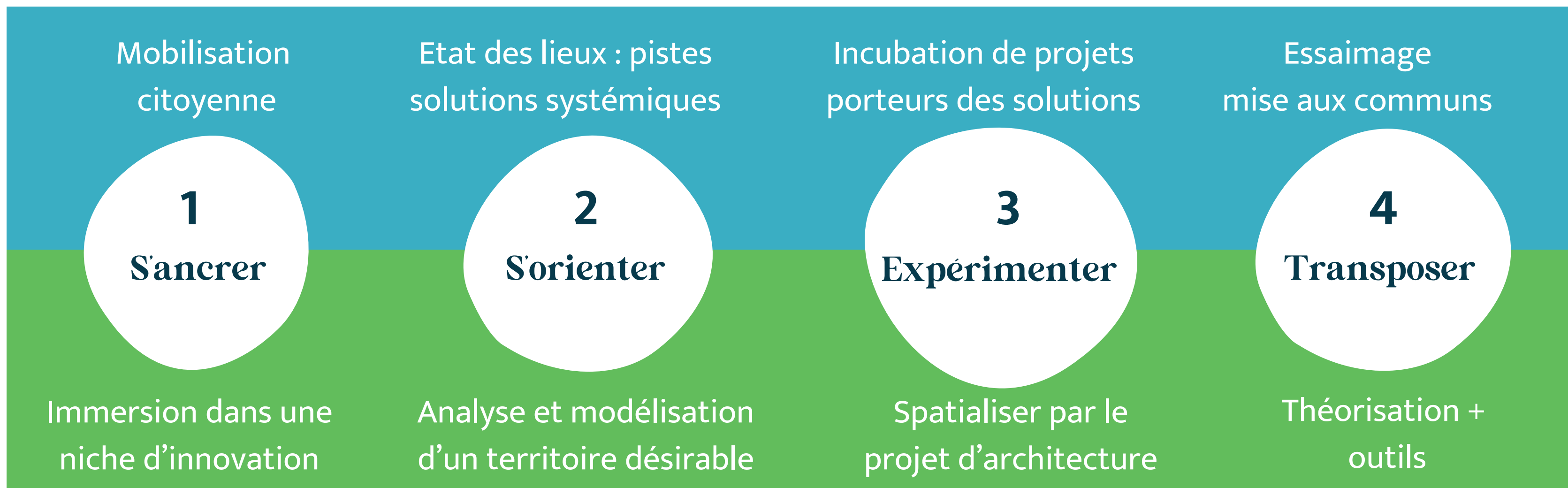


Synergies des démarches-méthodes

- Mêmes étapes de recherche-action (ancrage, orientation, expérimentation, transposition)
- Intégration des parties prenantes dans une réflexion systémique (répondre à la complexité)
- Fondement de démarches de projet (Boutinet, 1995) par des expérimentations réflexives
- Considération d'un changement nécessaire sur le temps long (malgré urgence)

RECHERCHE-ACTION CITOYENNE

Action + diffusion



RECHERCHE-PROJET DOCTORALE

Action + connaissance

Premiers enseignements

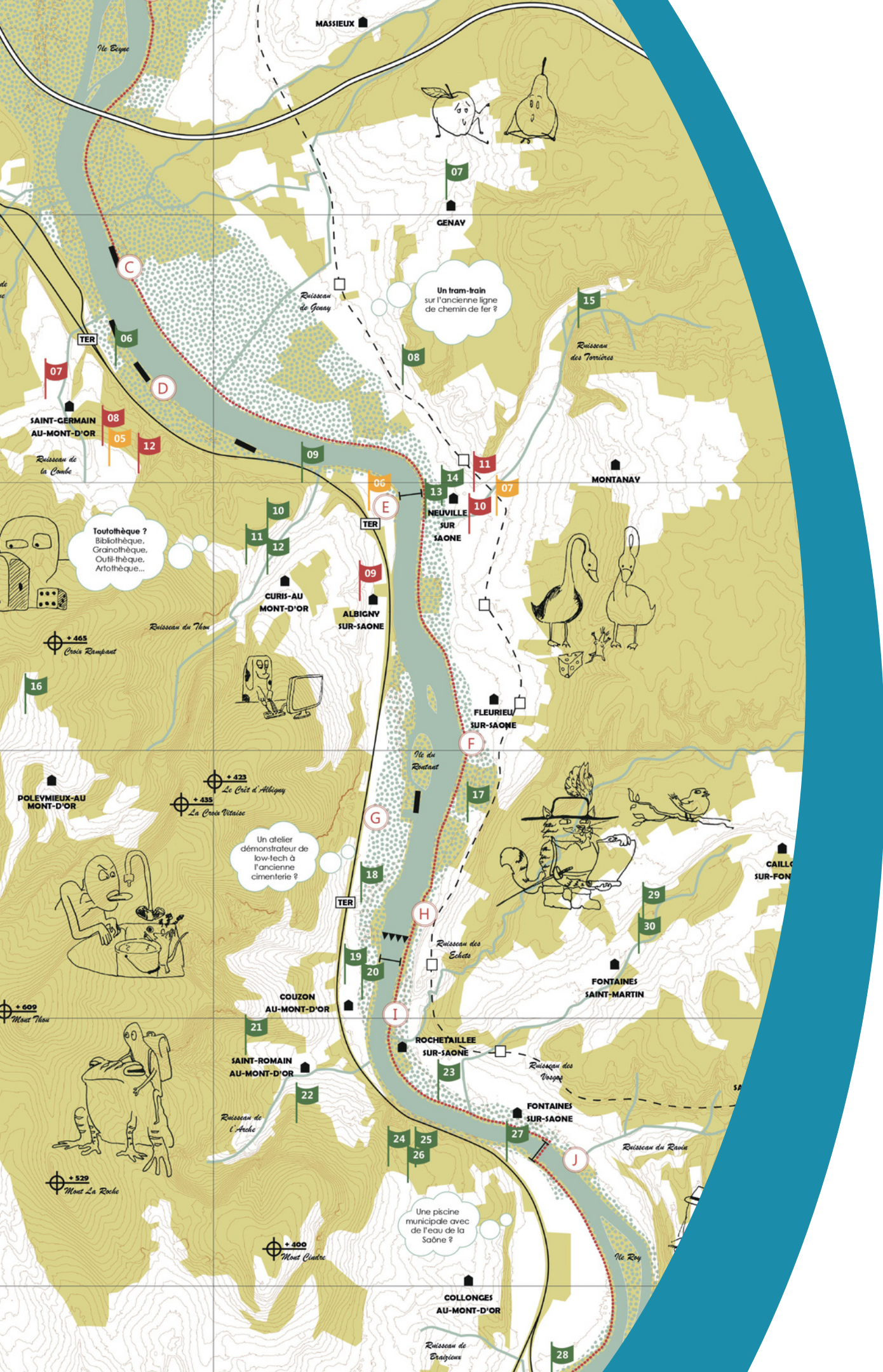
Une ingénierie de la transition “par le bas” ?

- Modèle de recherche-action appuyé sur les compétences des porteurs de la démarche
- Liberté et indépendance
- Catalyseur de recherche (facilitation)
- Expérimentations en continu, ouverture sur projets foisonnants
- Objectif de venir en appui de l'ingénierie territoriale publique

La thèse : un outil clé ?

Retours d'expériences

- La spatialisation : sens visuel & matérialiser
- La thèse a appuyé la légitimité la démarche auprès des acteurs publics
- Les outils cartographie du territoire ; les cartes ;
- Les projets PFE
- Métropole - Terrain d'expérimentation



Merci !