

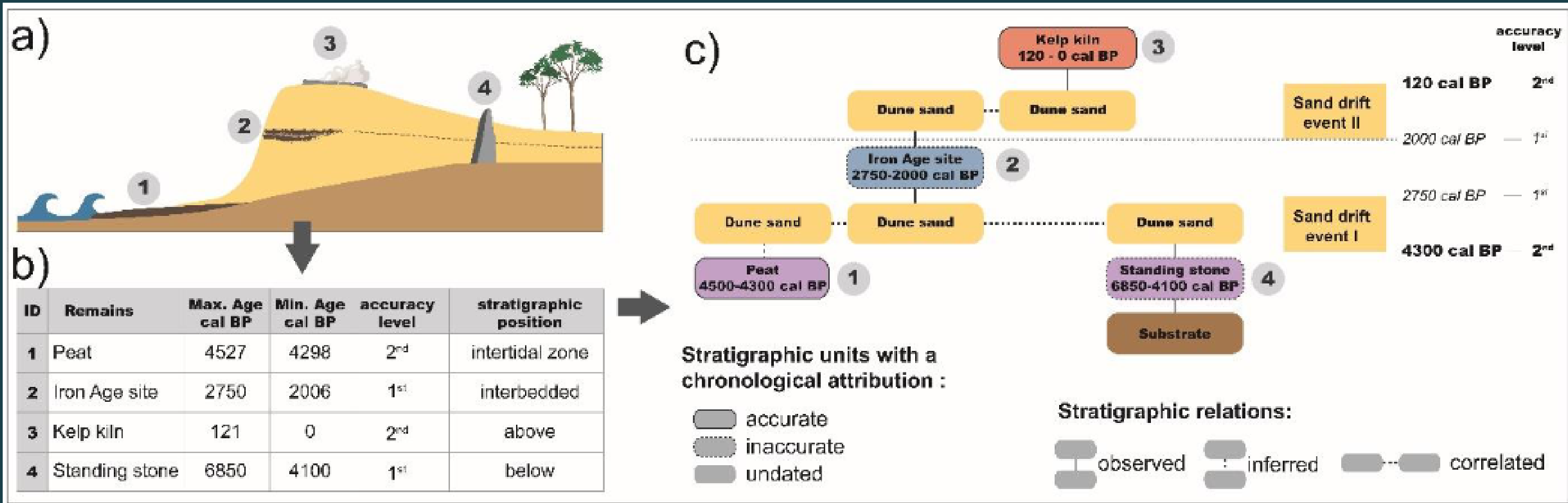
MOBILITÉ HOLOCÈNE DES DUNES CÔTIÈRES BRETONNES, RÔLE DU CLIMAT ET IMPLICATION SUR LES PAYSAGES ET SOCIÉTÉS LITTORALES DU PASSÉ



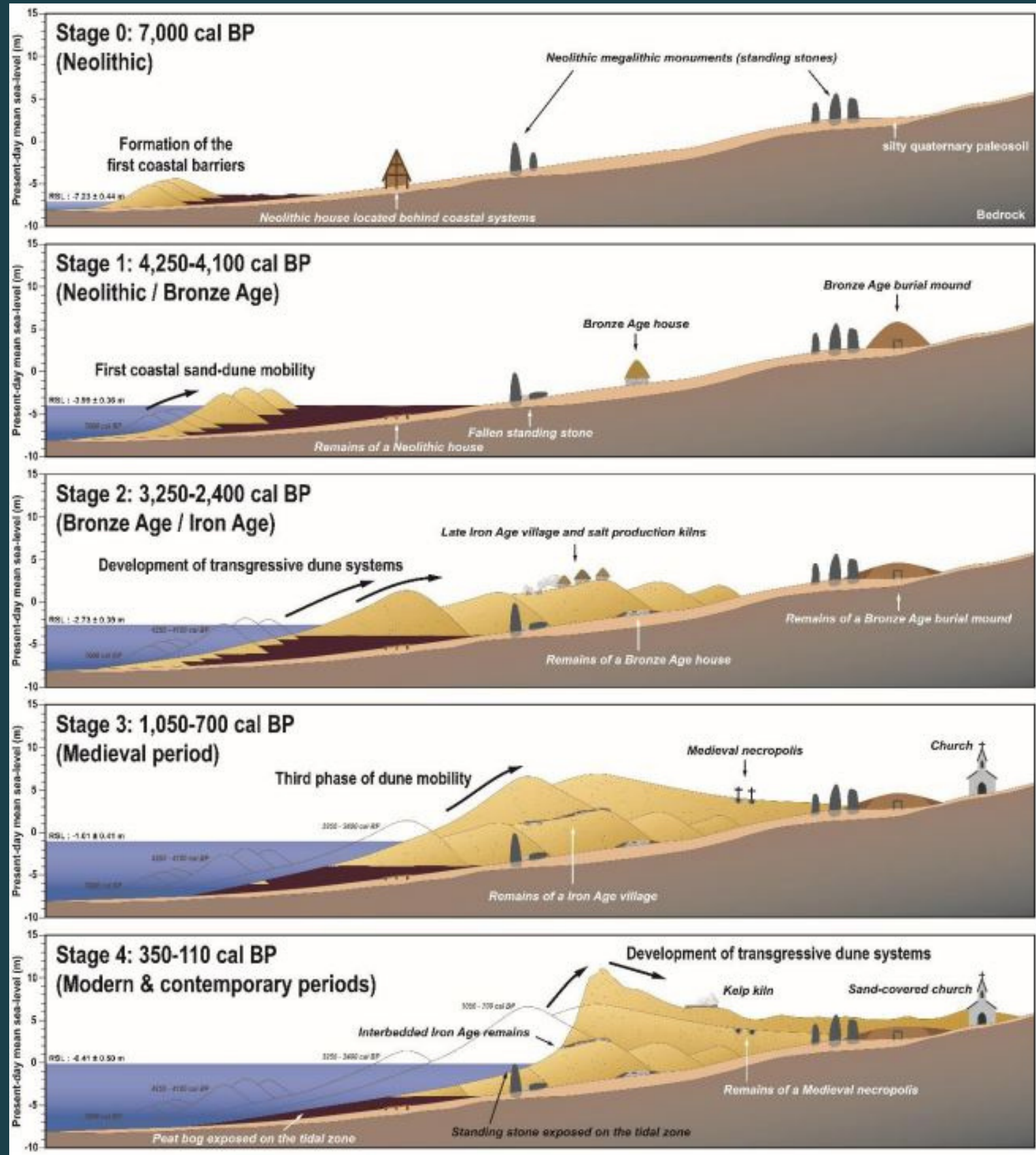
Encadrants : Pierre STEPHAN et Guillaume GUERIN

THÈSE D'A. GORCZYNSKA : CHANGEMENTS PALÉOGÉOGRAPHIQUES ET VESTIGES ARCHÉOLOGIQUES CÔTIERS EN BRETAGNE

Reconstitution des phases de mobilité dunaire avec une méthodologie basée sur de l'archéologie



Méthodologie employée dans le travail d'A. Gorczynska (matrice de Harris et stratigraphie). Gorczynska et al., 2023



4 PHASES DE MOBILITÉS DUNAIRES RECONSTITUÉES :

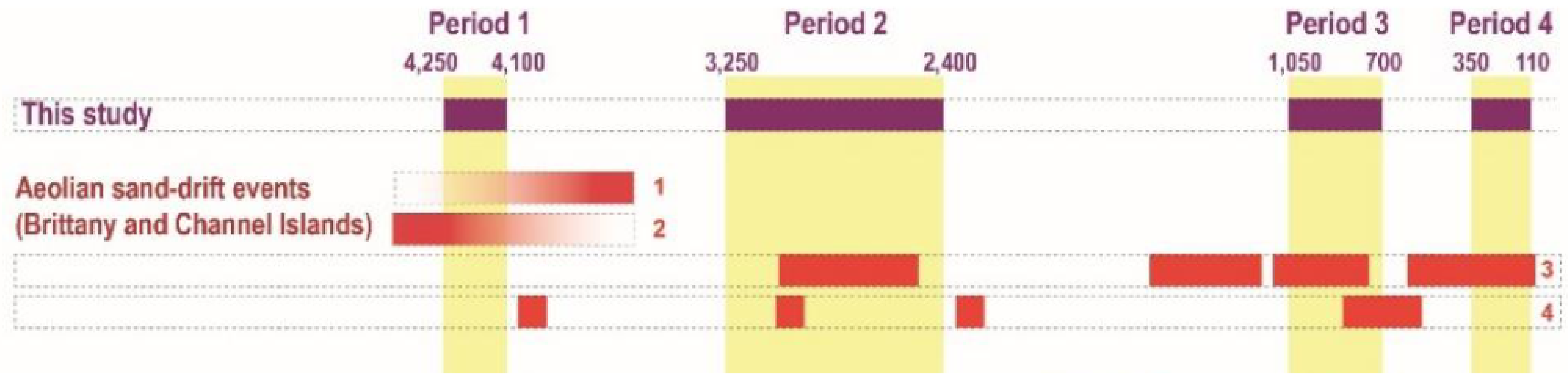
4250 - 4100 CAL BP FIN NÉOLITHIQUE / DÉBUT ÂGE DU BRONZE

3250 - 2400 CAL BP : FIN ÂGE DU BRONZE/ MILIEU ÂGE DU FER

1050 - 700 CAL BP PÉRIODE MÉDIÉVALE (DÉBUT PETIT ÂGE GLACIAIRE)

350-110 CAL BP : PÉRIODE CONTEMPORAINE (FIN PETIT ÂGE GLACIAIRE)

PHASES DE MOBILITÉ DUNAIRE ET CORRESPONDANCE AVEC 4 AUTRES ÉTUDES



Gorczyńska et al., 2023

1. VERGER BAY, CANCALE, NORTH BRITTANY (**REGNAULT ET AL.**, 1995)
2. BEACH OF GUENDREZ, PLOUHINEC, WEST BRITTANY (**HASLETT ET AL.**, 2000)
3. DUNES BUILDING PHASES IN BRITTANY (**VAN VLIET-LANOË ET AL.**, 2016)
4. HERM ISLAND, CHANNEL ISLANDS (**BAILIFF ET AL.**, 2014)

UNE APPROCHE MÉTHODOLOGIQUE MÉLANT GÉOMORPHOLOGIE, GÉOPHYSIQUE ET SÉDIMENTOLOGIE

CONTEXTE
MÉTHODOLOGIE
RÉSULTATS



GÉORADAR

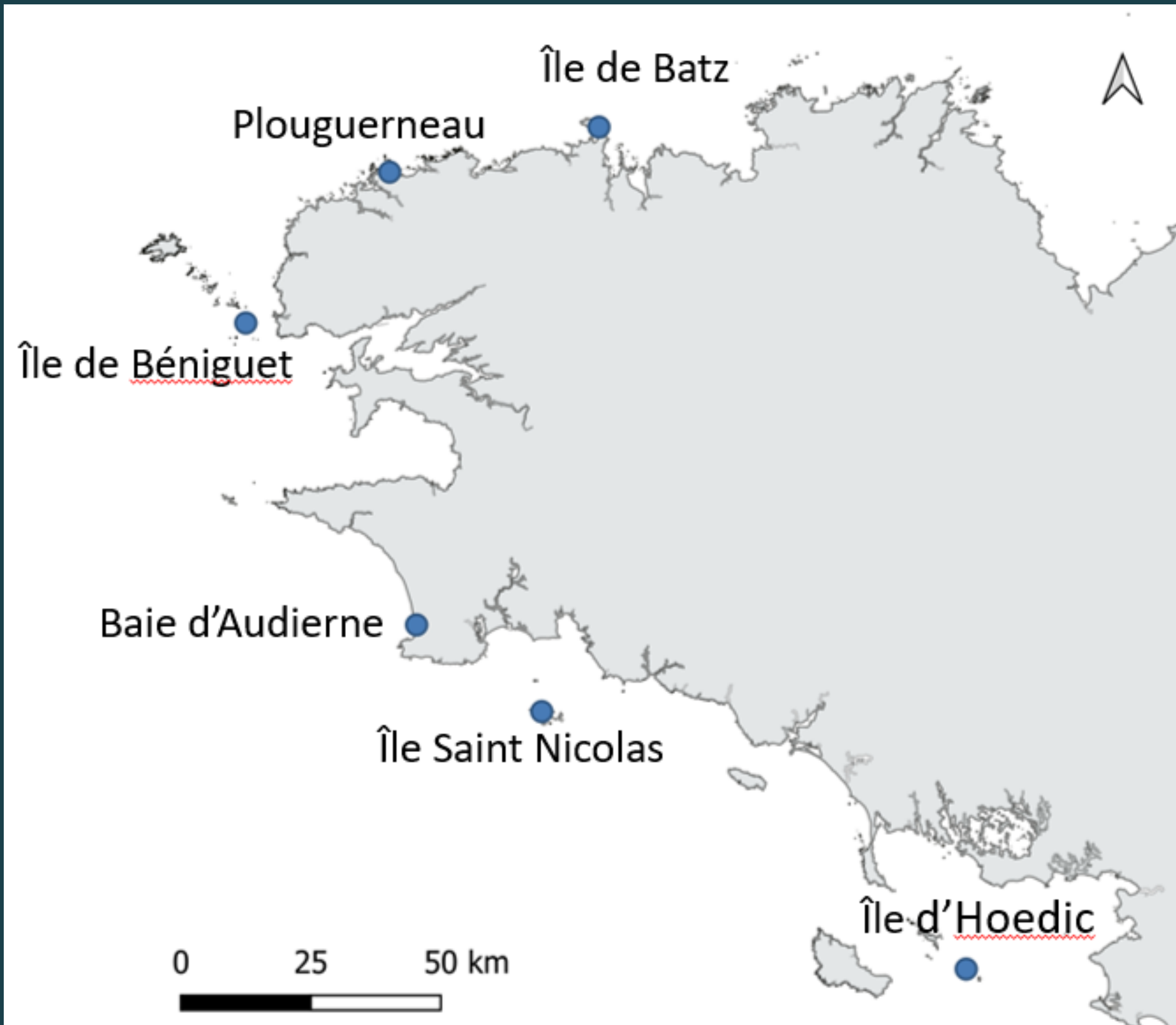


CAROTTAGES




DATATIONS OSL

TERRAINS D'ÉTUDE



CHAPELLE SAINTE ANNE, ÎLE DE BATZ



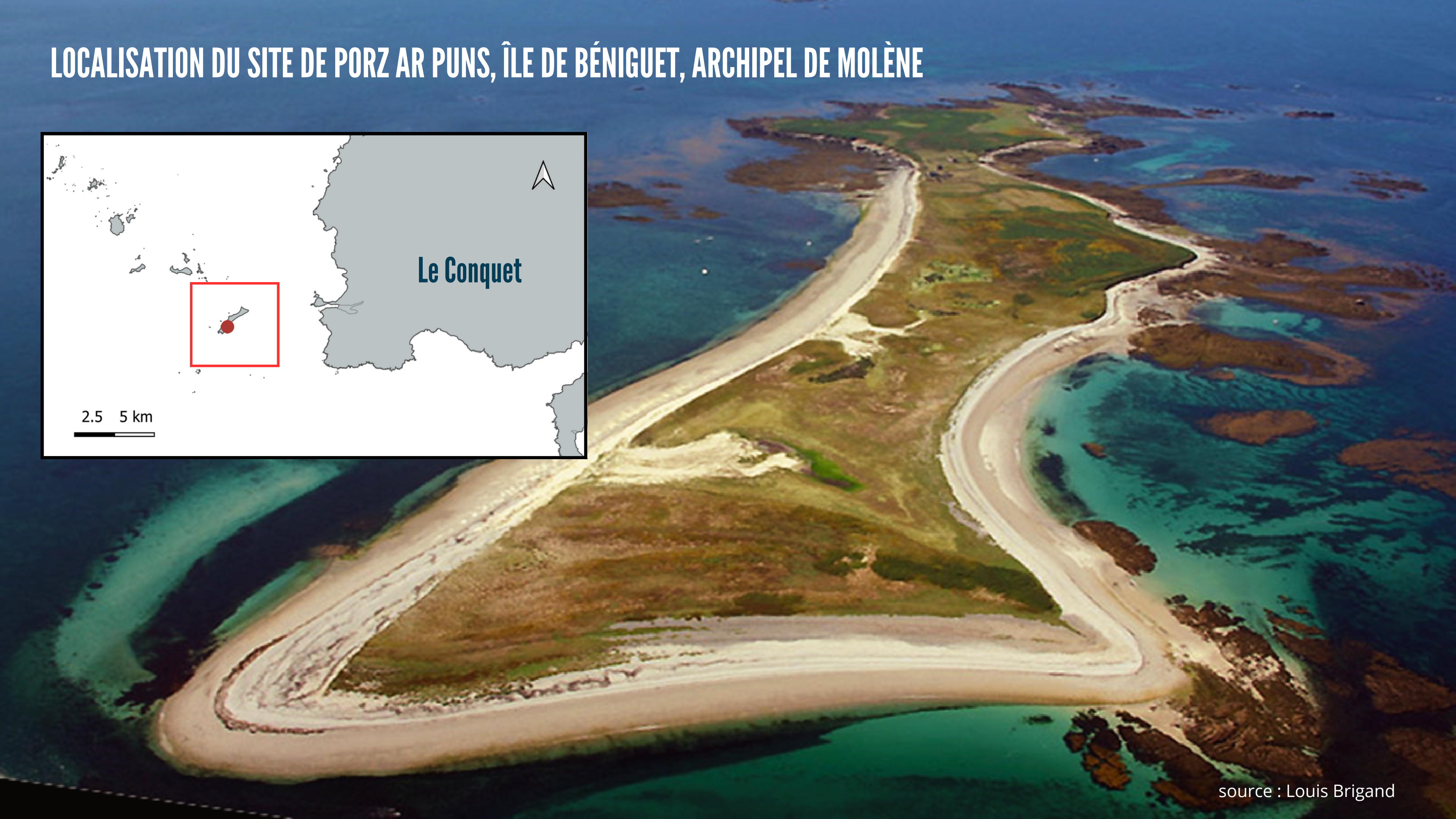
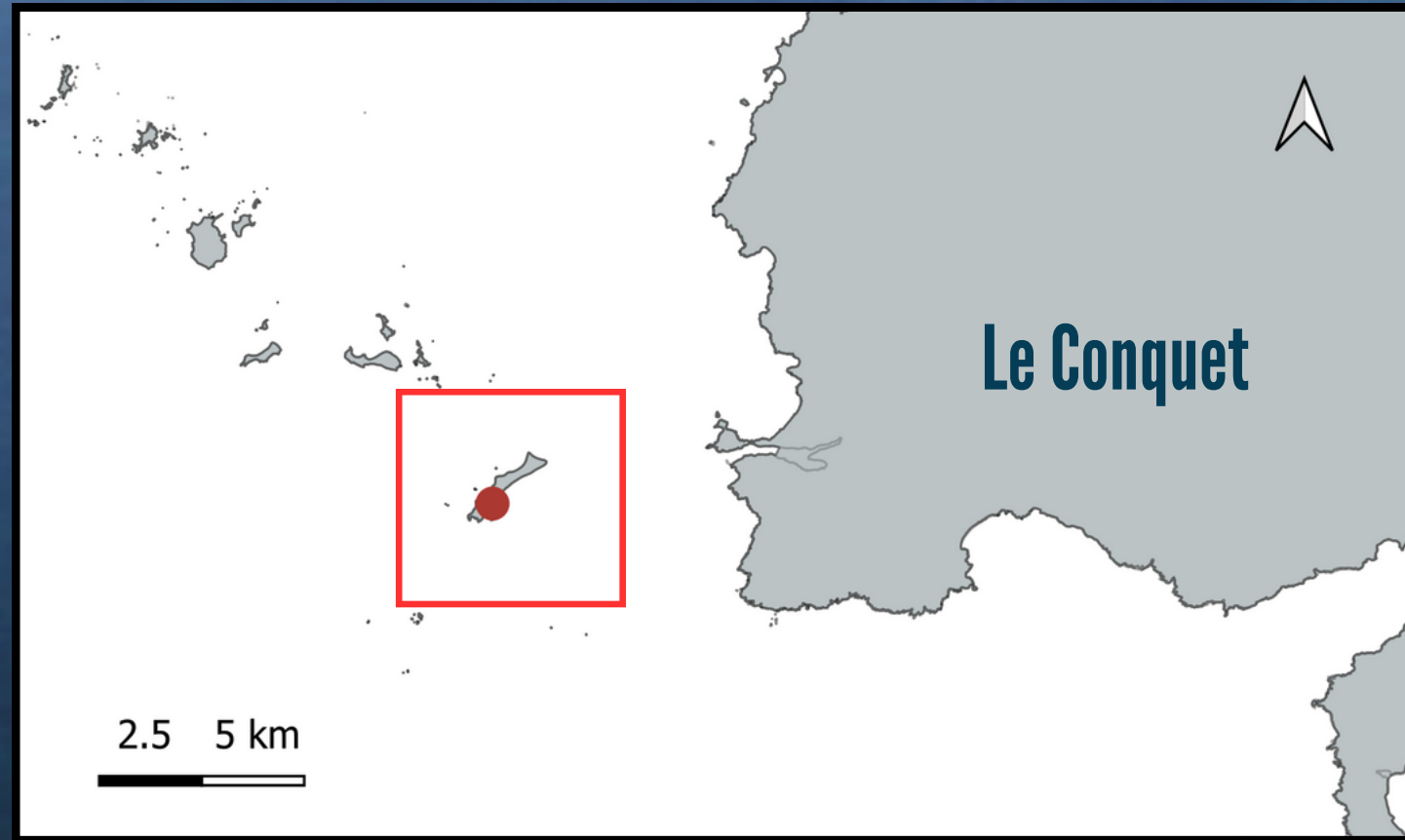
An aerial photograph of a coastal landscape. A prominent, light-colored sand dune system runs diagonally across the frame. The water is a vibrant turquoise color, with darker blue areas further out. The land is covered in green vegetation. The overall scene is a mix of natural coastal features and human-made structures.

**UNE ÎLE SOUS LES SABLES : CHRONOSTRATIGRAPHIE DES DÉPÔTS
ÉOLIENS DE BÉNIGUET, ARCHIPEL DE MOLÈNE (FRANCE)**

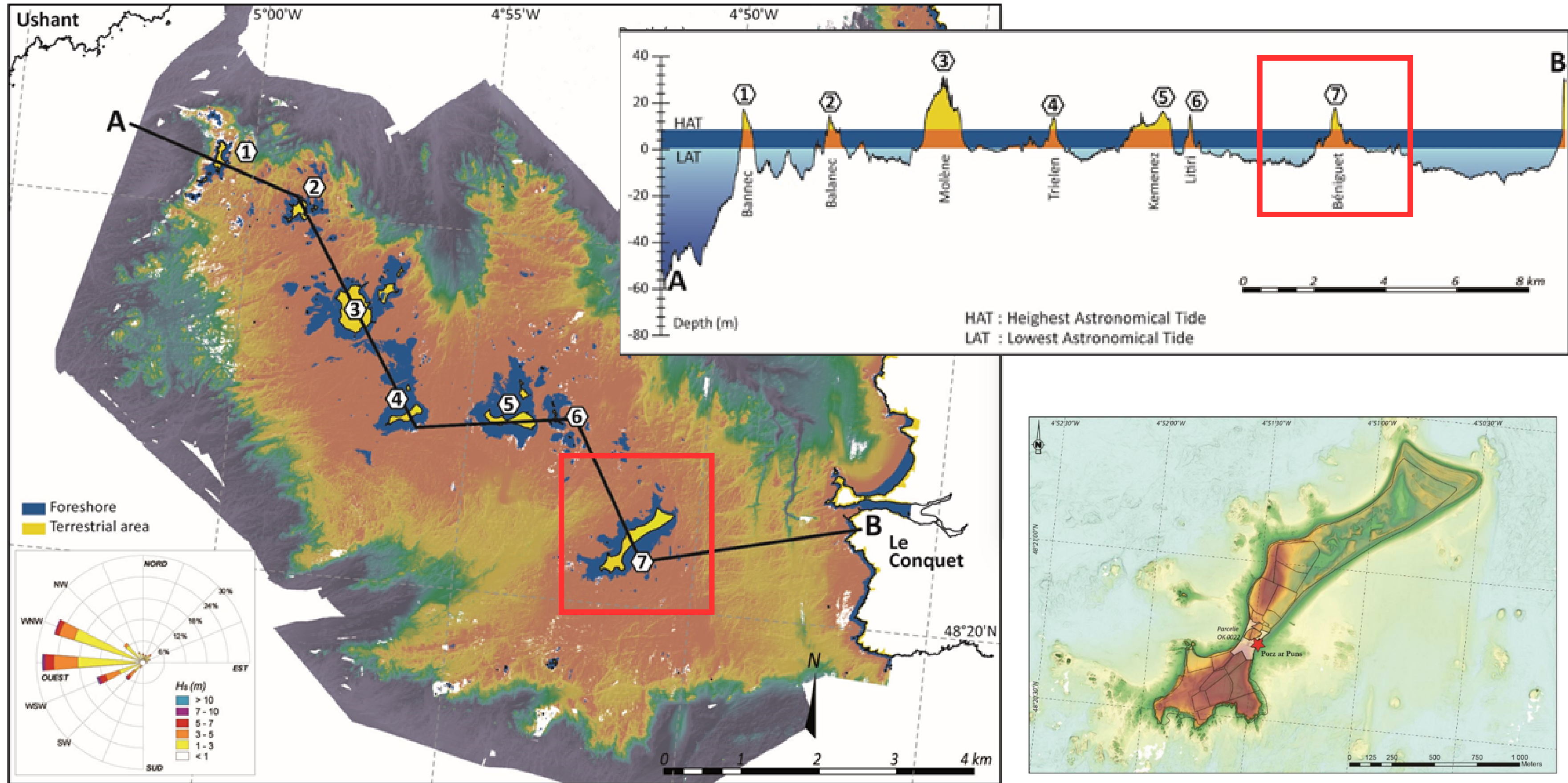
LOCALISATION DU SITE DE PORZ AR PUNS, ÎLE DE BÉNIGUET, ARCHIPEL DE MOLÈNE

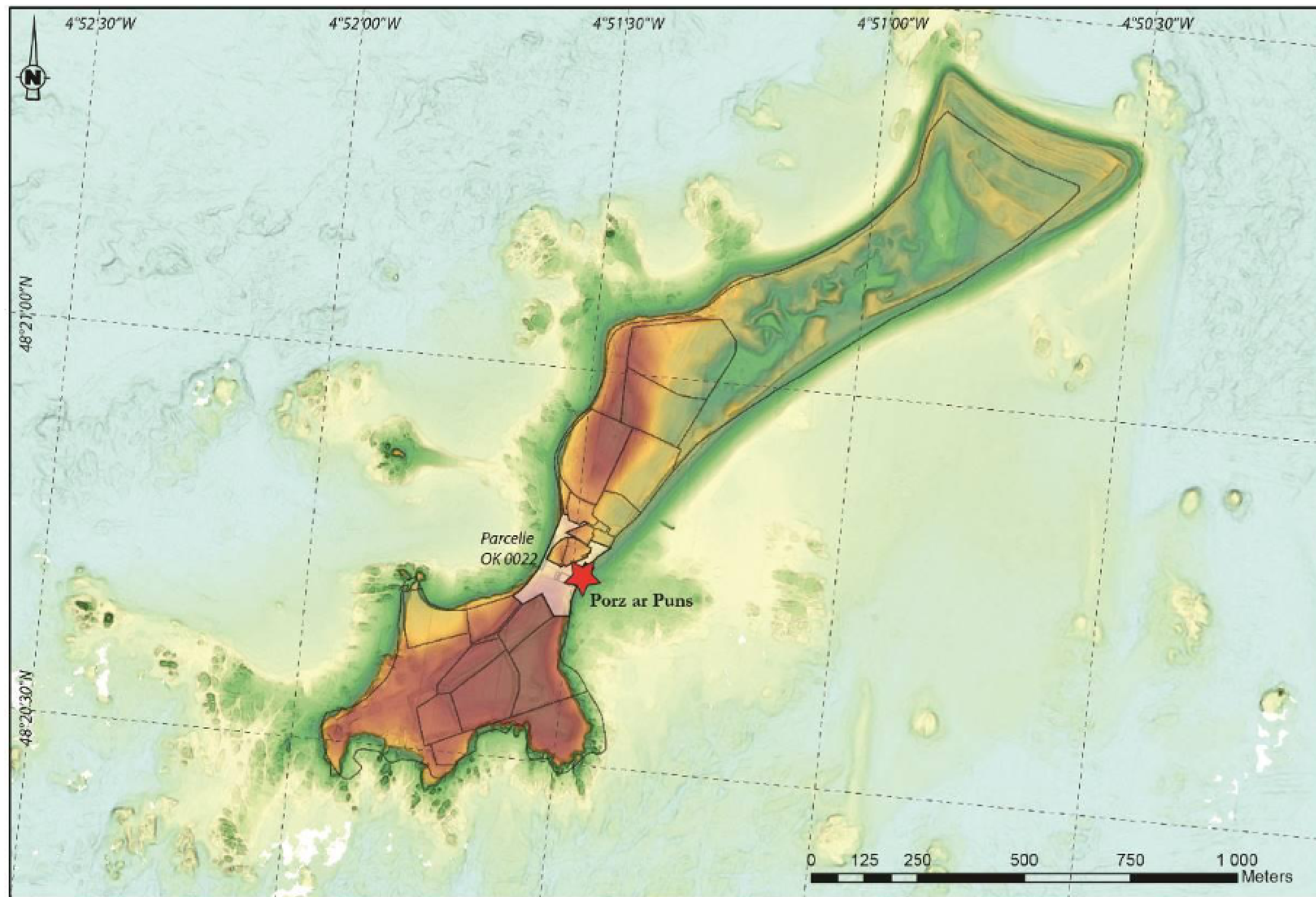


LOCALISATION DU SITE DE PORZ AR PUNS, ÎLE DE BÉNIGUET, ARCHIPEL DE MOLÈNE



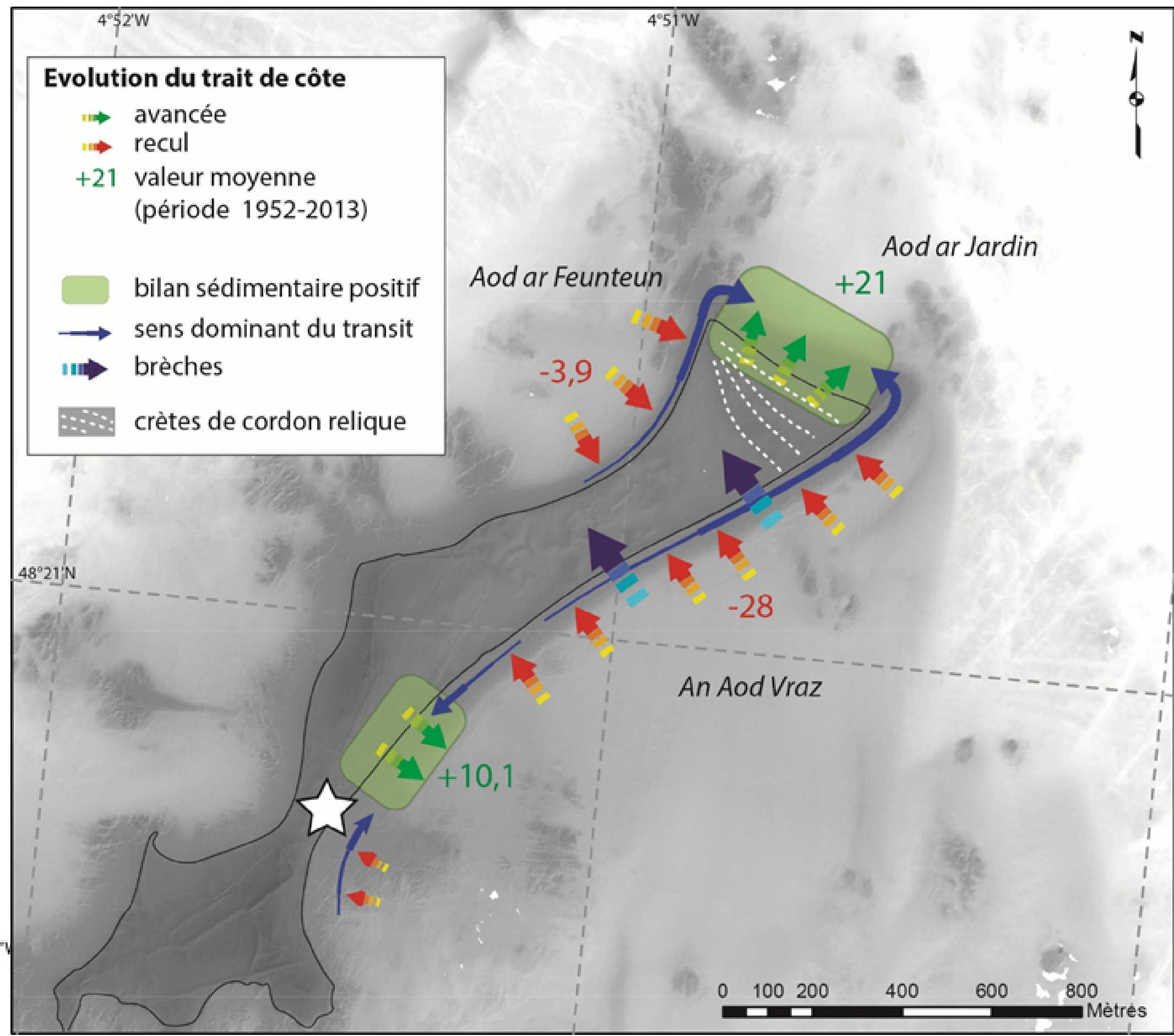
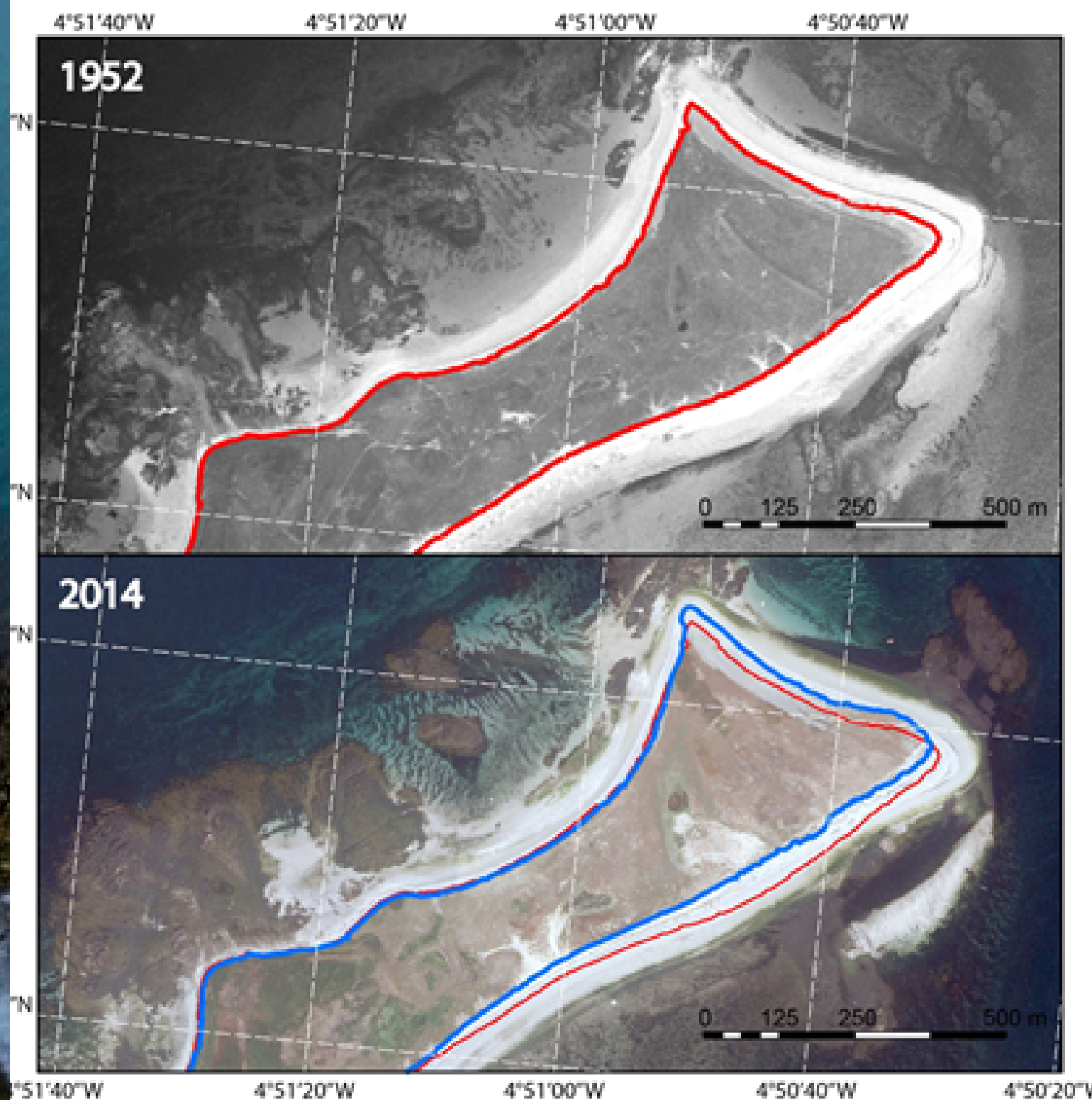
SITE DE PORZ AR PUNS, ÎLE DE BÉNIGUET, ARCHIPEL DE MOLÈNE



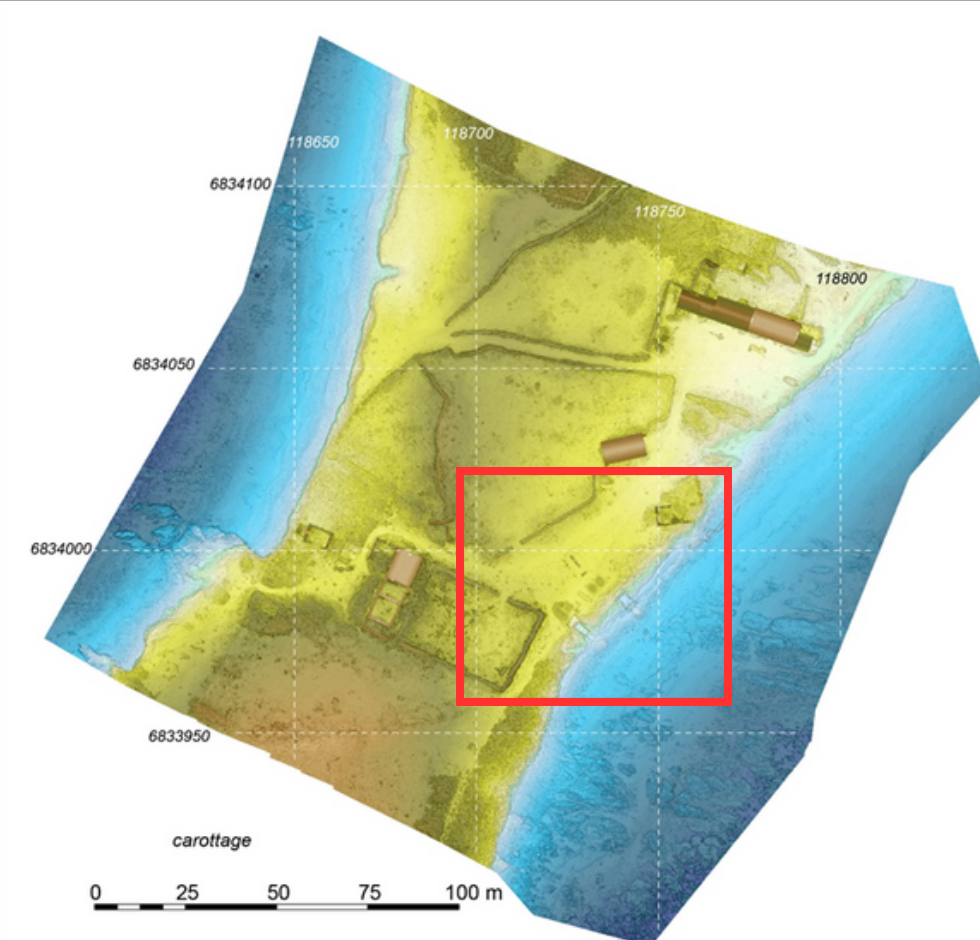
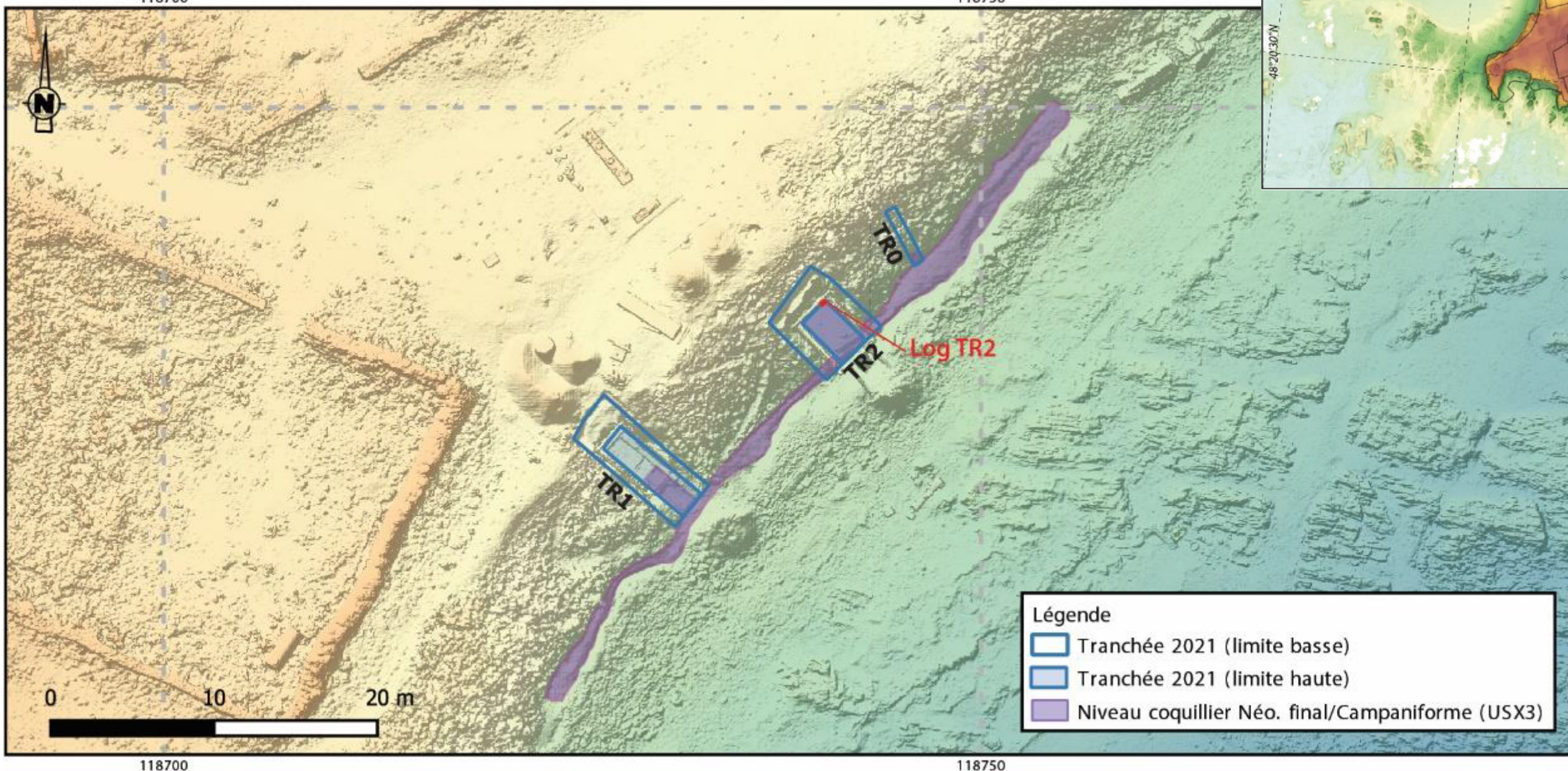
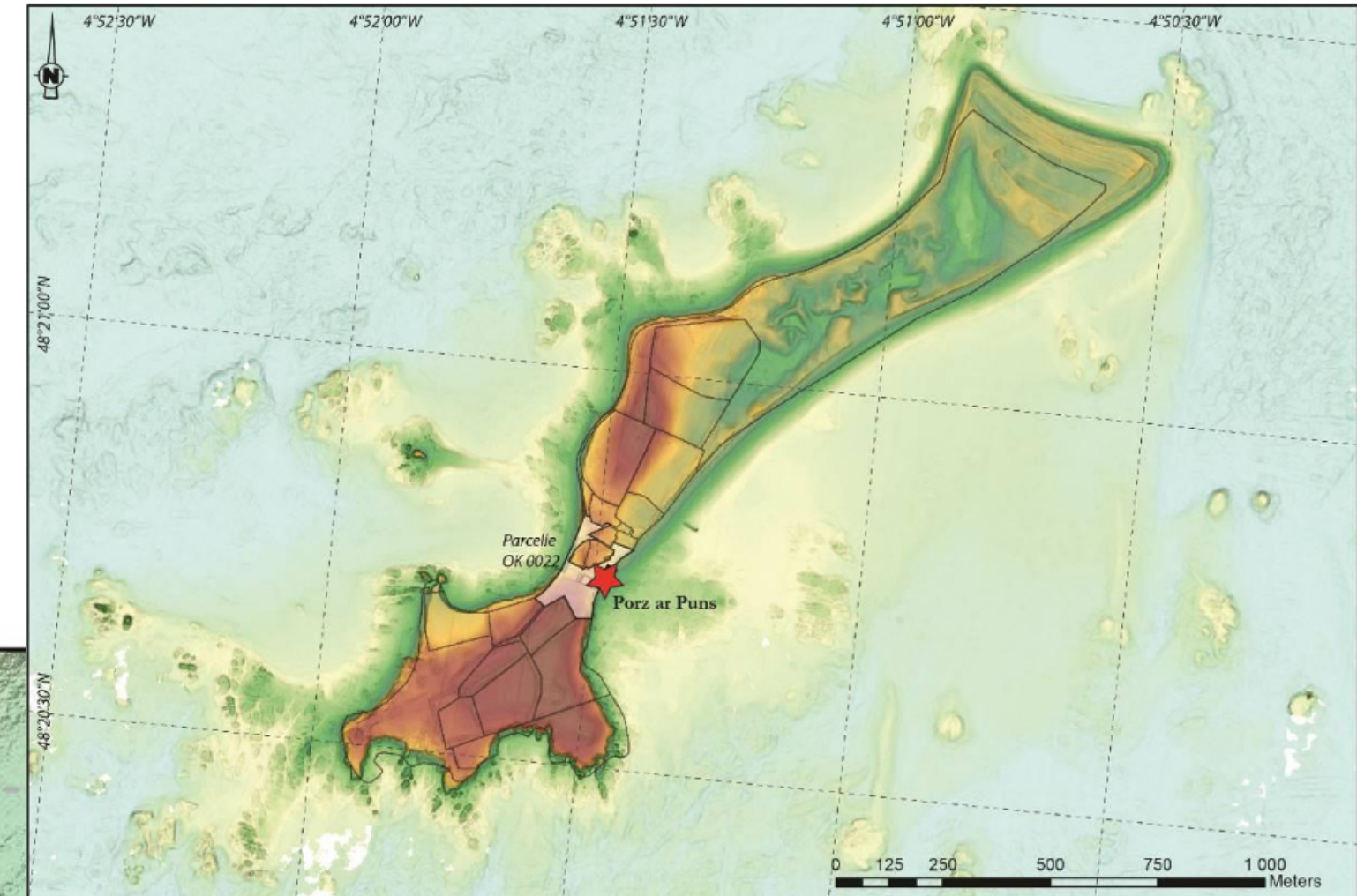


"QUEUE DE COMÈTE", A. GUILCHER, 1950

SUIVI GÉOMORPHOLOGIQUE (SUIVI DES DYNAMIQUES LITTORALES)

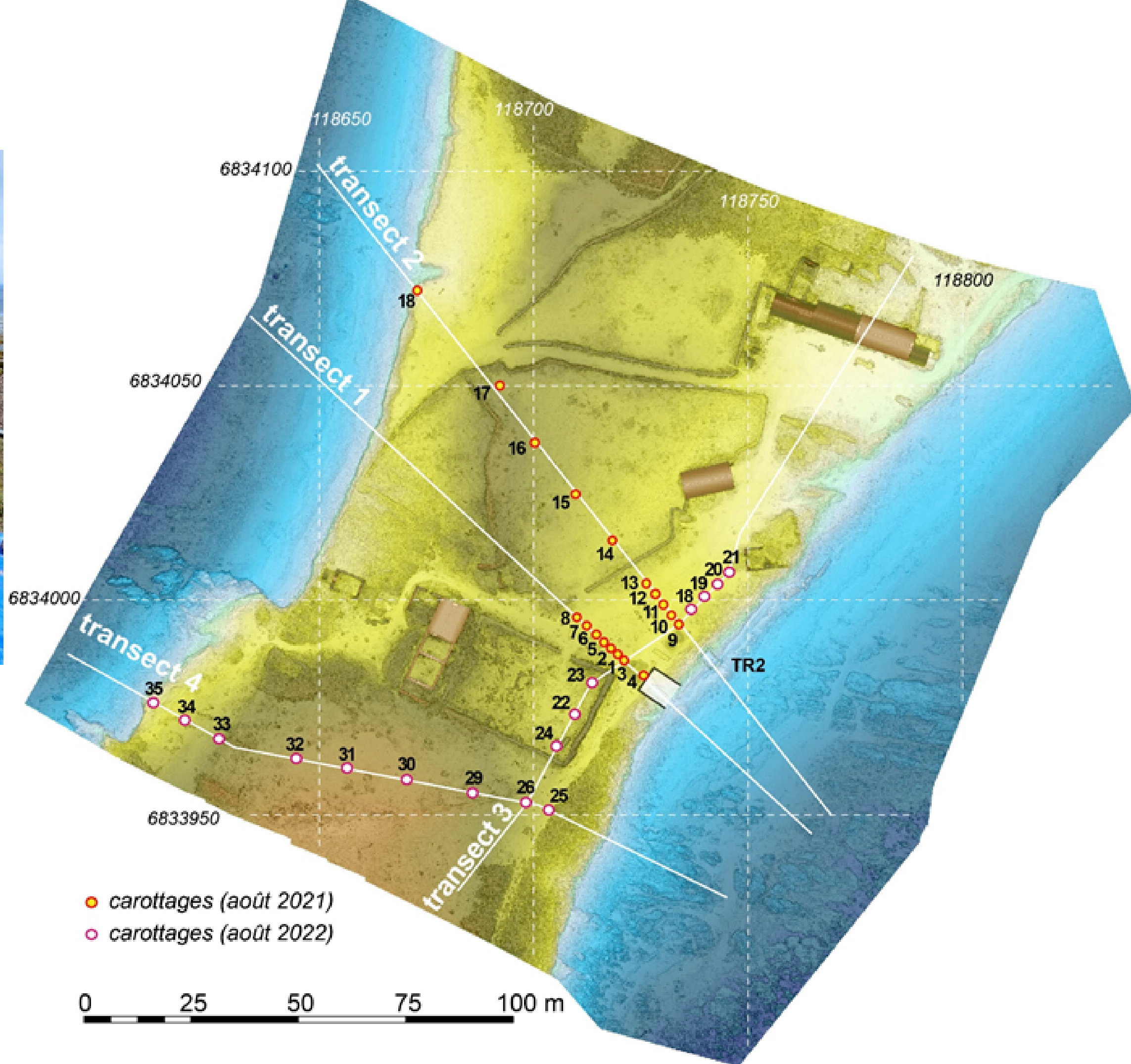


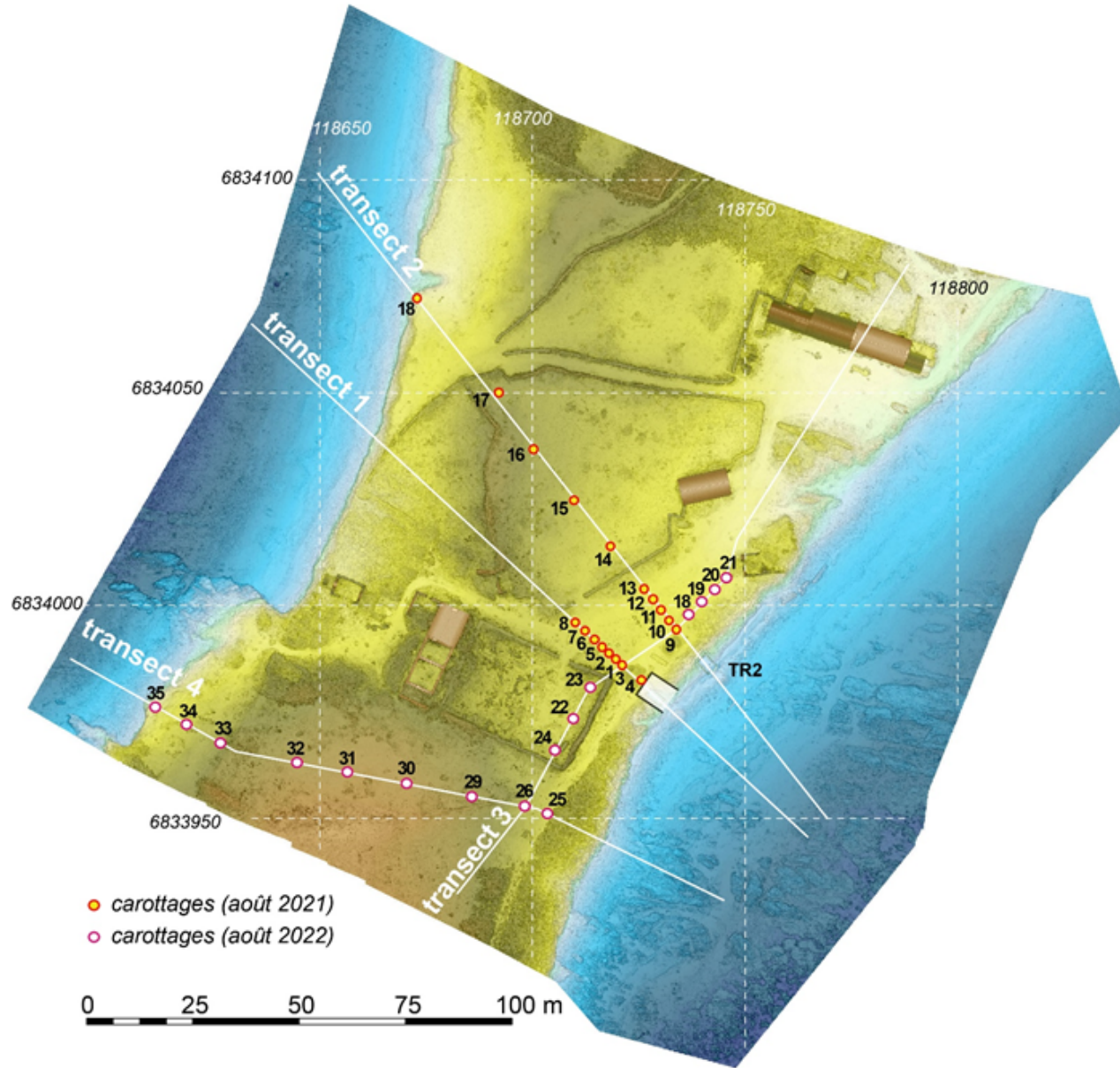
2021-2022 : FOUILLES ARCHÉOLOGIQUES



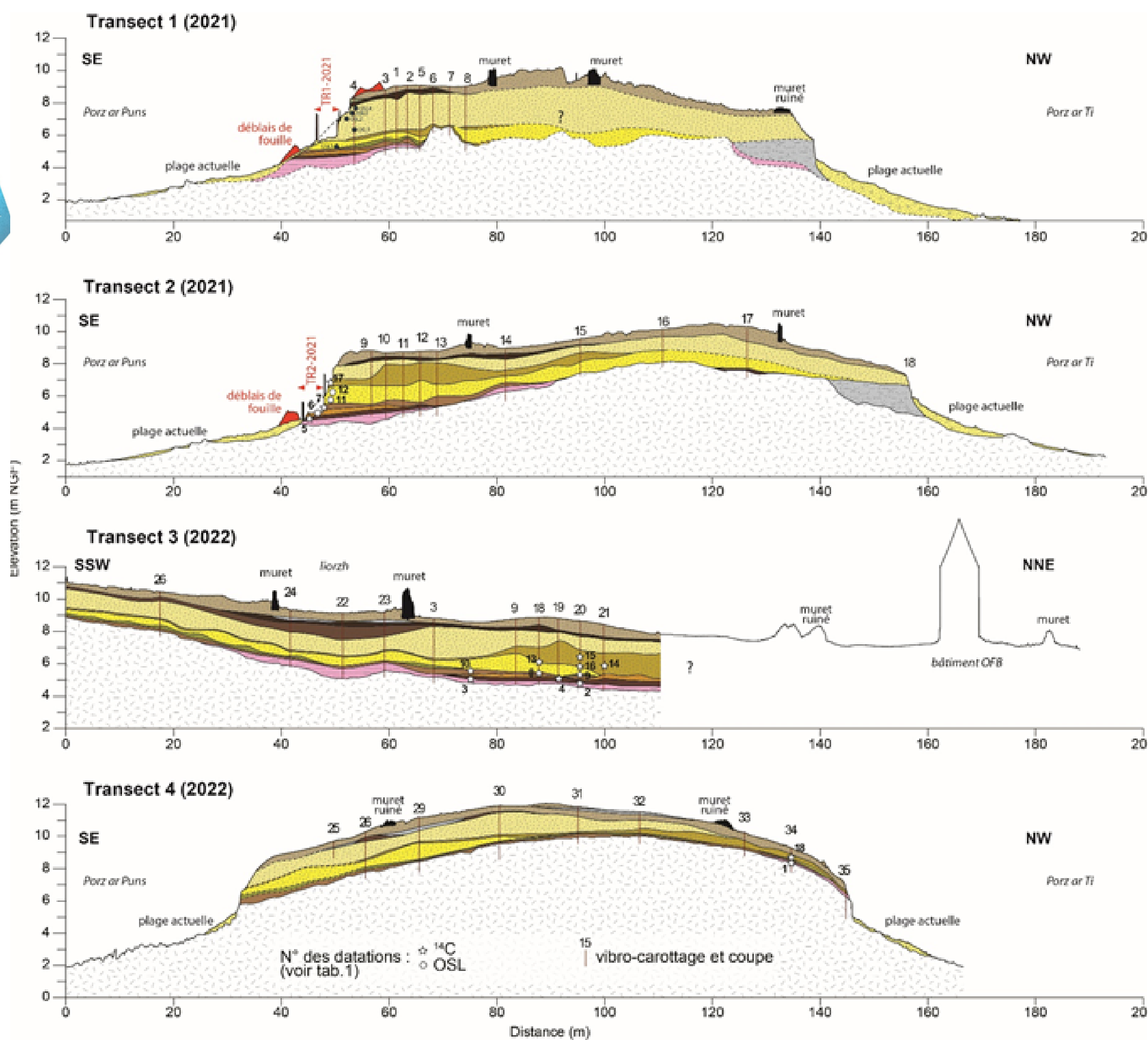
- Légende
- Tranchée 2021 (limite basse)
 - Tranchée 2021 (limite haute)
 - Niveau coquillier Néo. final/Campaniforme (USX3)

CAROTTAGES SÉDIMENTAIRES





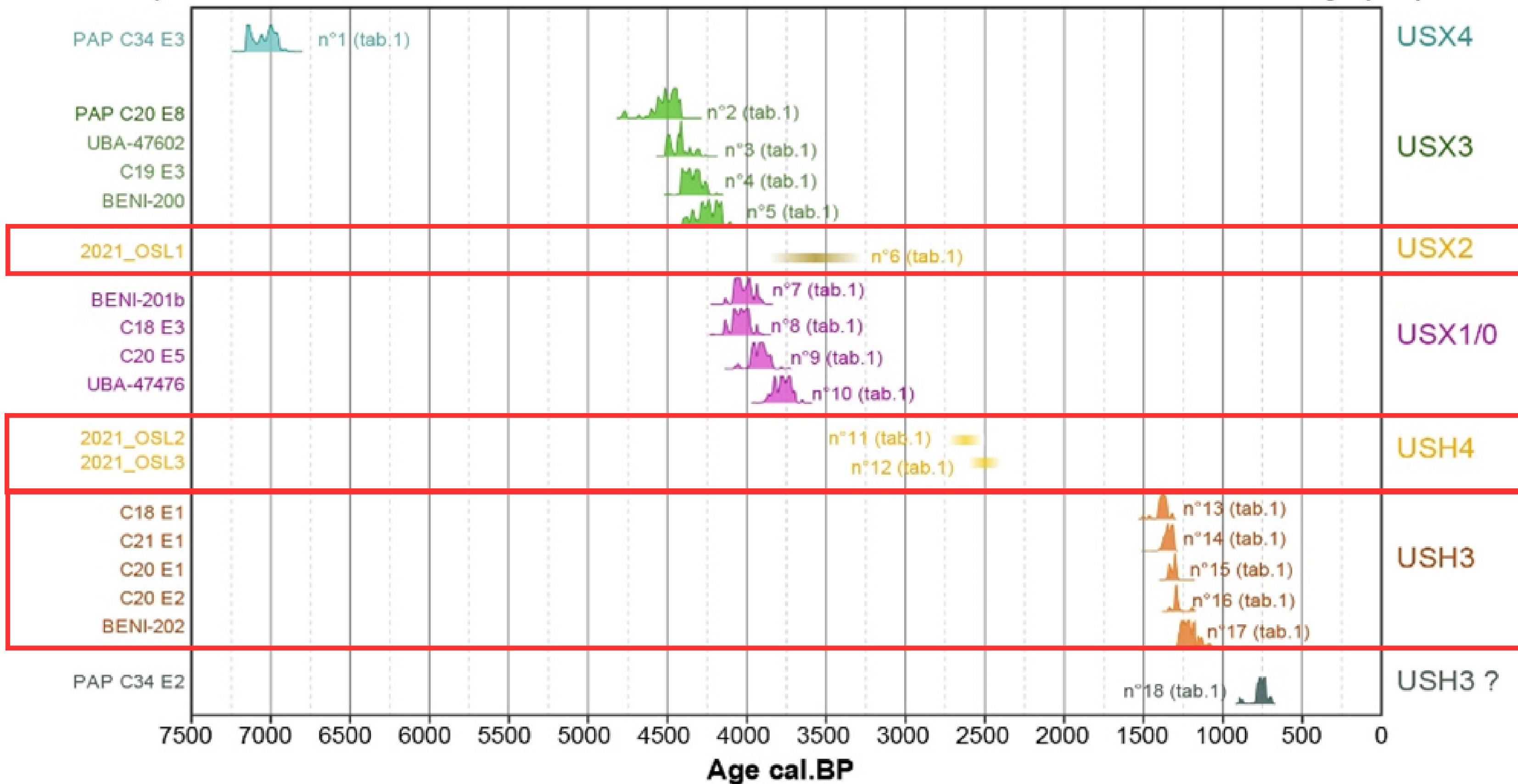
- carottages (août 2021)
 - carottages (août 2022)
- | | |
|--------|--|
| USH1 | sable fin coquillier brun foncé (sol actuel) |
| USH2 | graviers roulés |
| USH6c | limons loessiques (apports anthropiques) |
| USH6b | sable limoneux noir, organique à patelles, os et céramique |
| USH6a | sable limoneux brun |
| USH5 | sable coquillier blanc (éolien) |
| USH3 | sable limoneux brun clair à patelles éparses (éolien) |
| USH4 | sable coquillier blanc (éolien) |
| USX0 | sable brun à patelles |
| USX1 | limon sableux brun à patelles |
| USX2 | sable limoneux brun/orangé |
| USX3 | limon argileux brun à patelles |
| USX4/5 | limon loessique/argile d'altération |
| | plage ancienne géliturbée pléistocène |

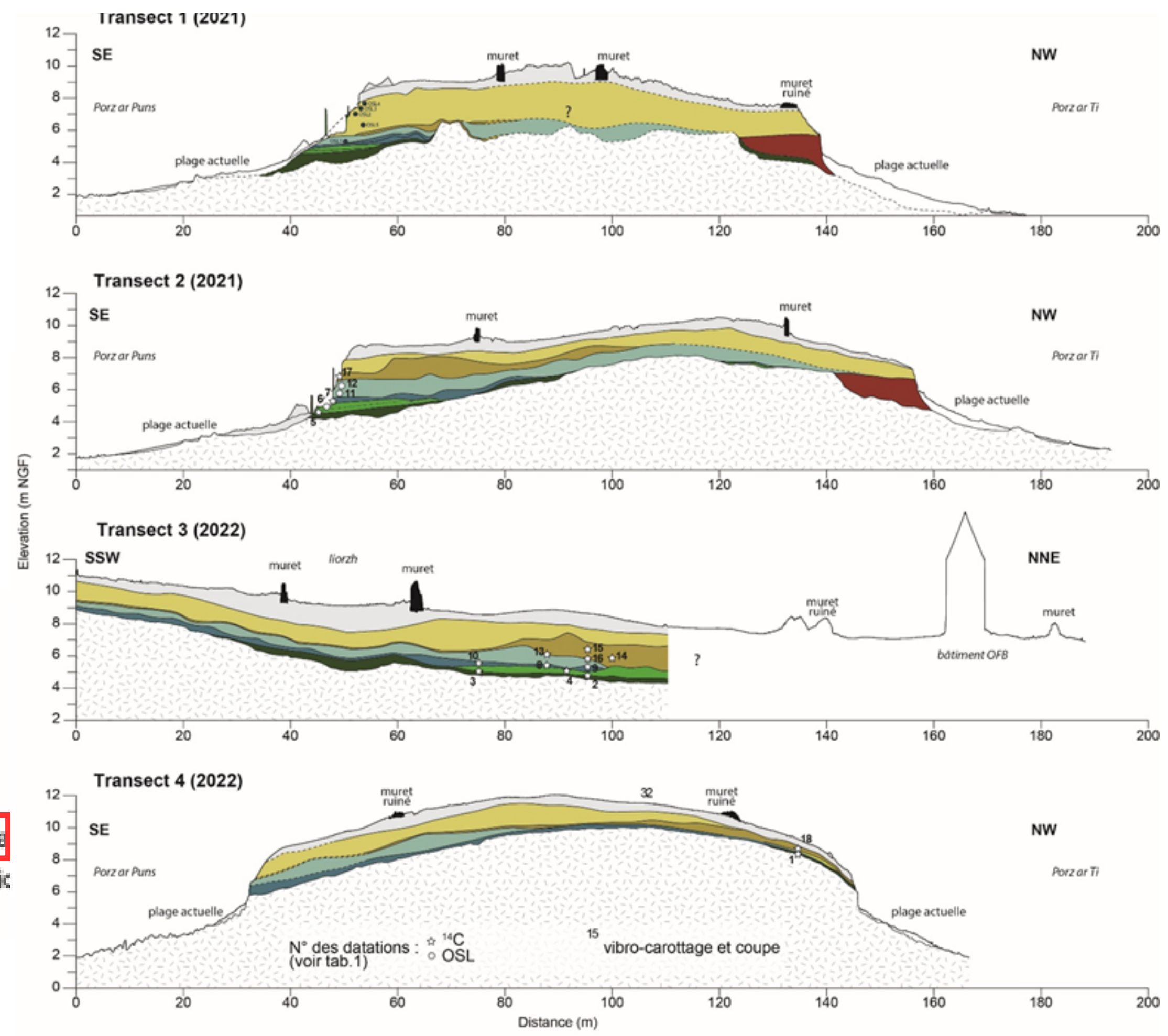
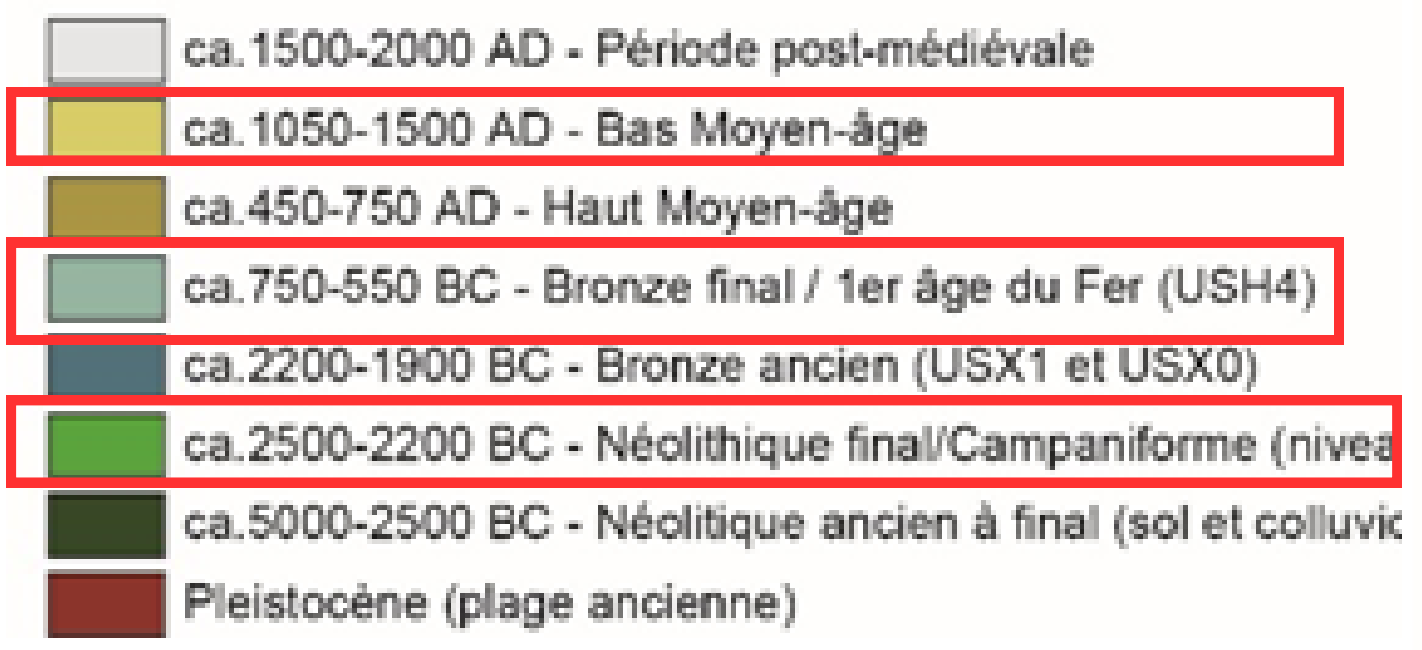
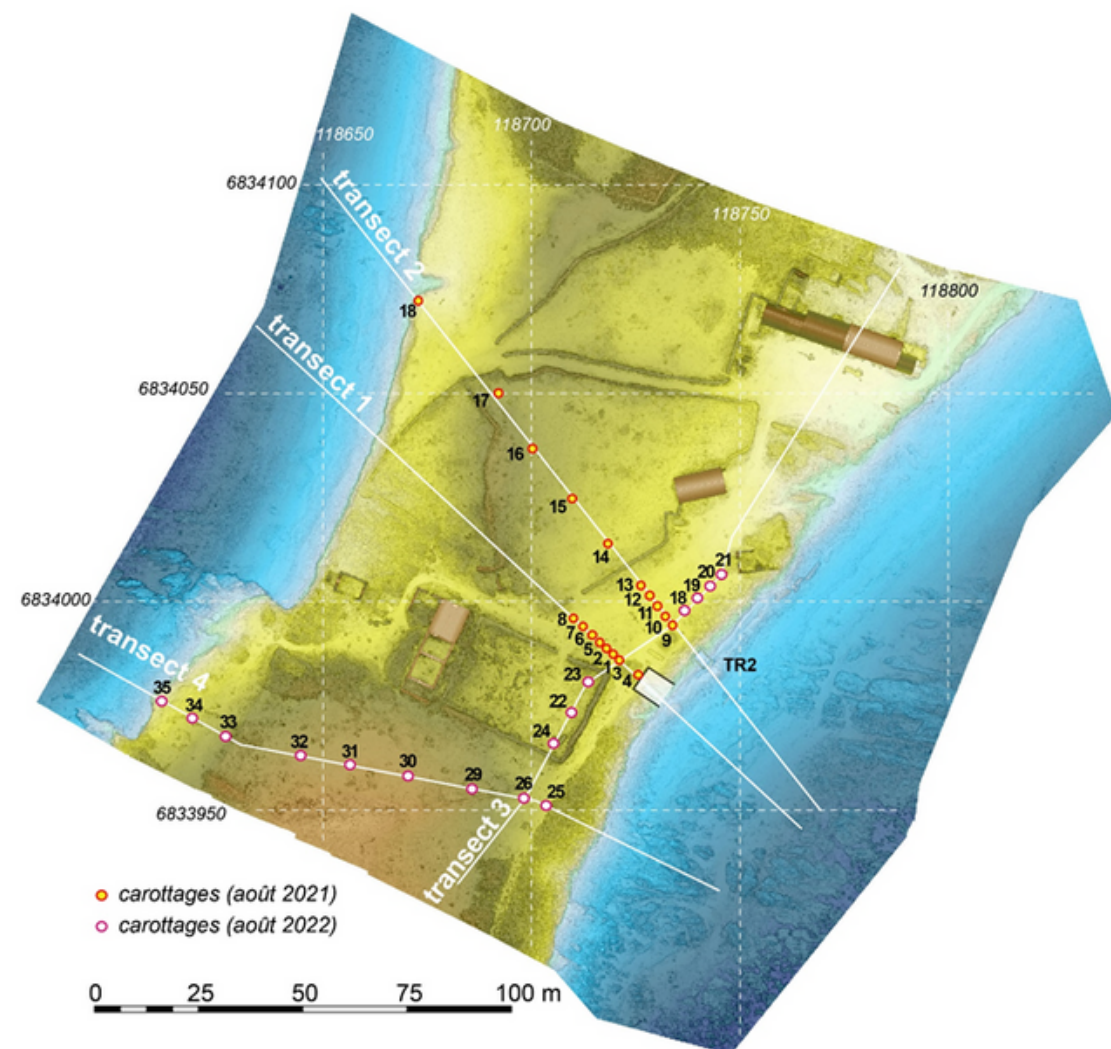


LES DATATIONS

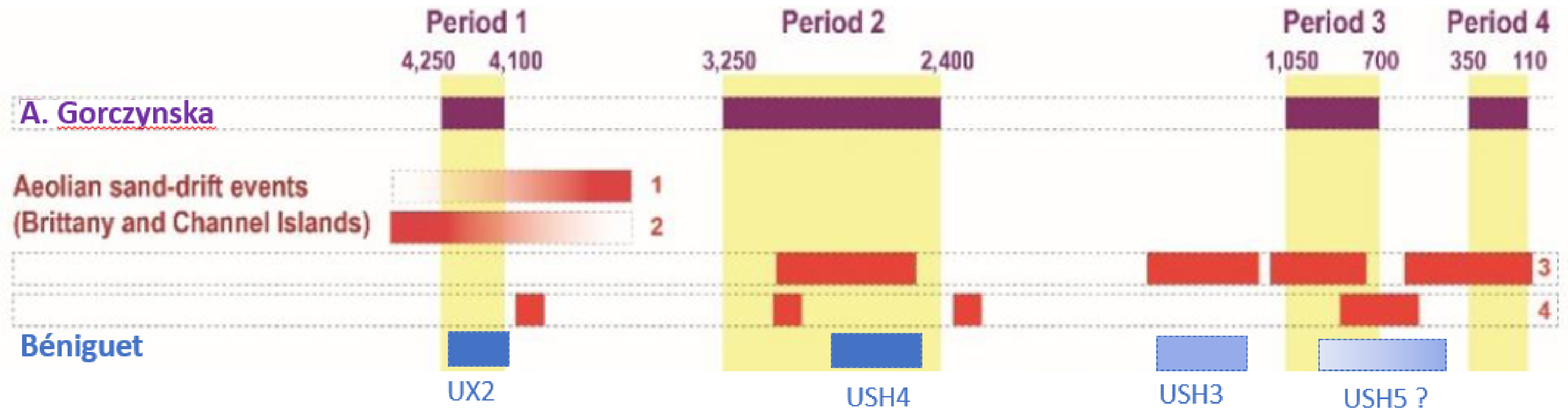
Echantillons datés par le ¹⁴C et l'OSL

Unités stratigraphiques





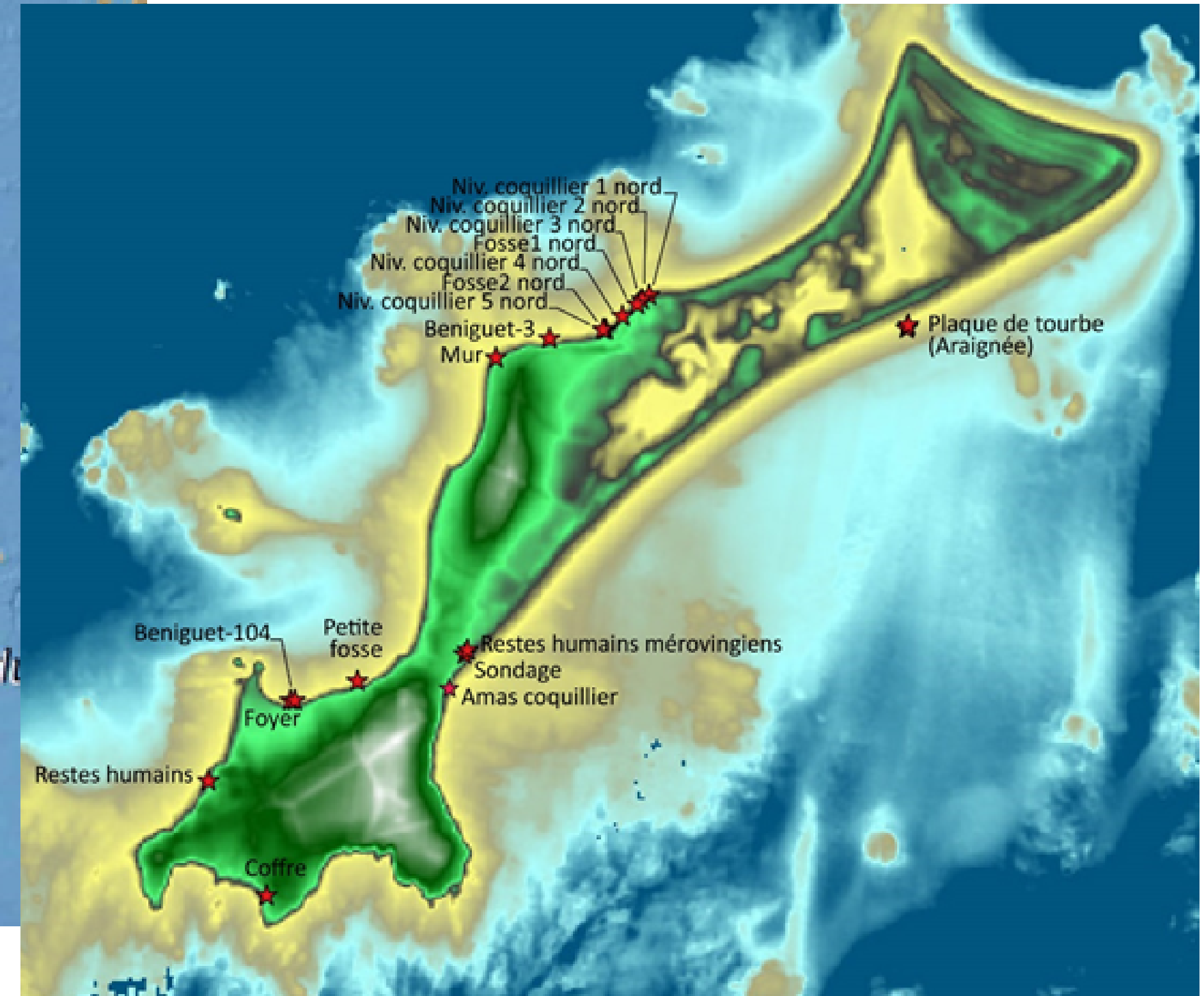
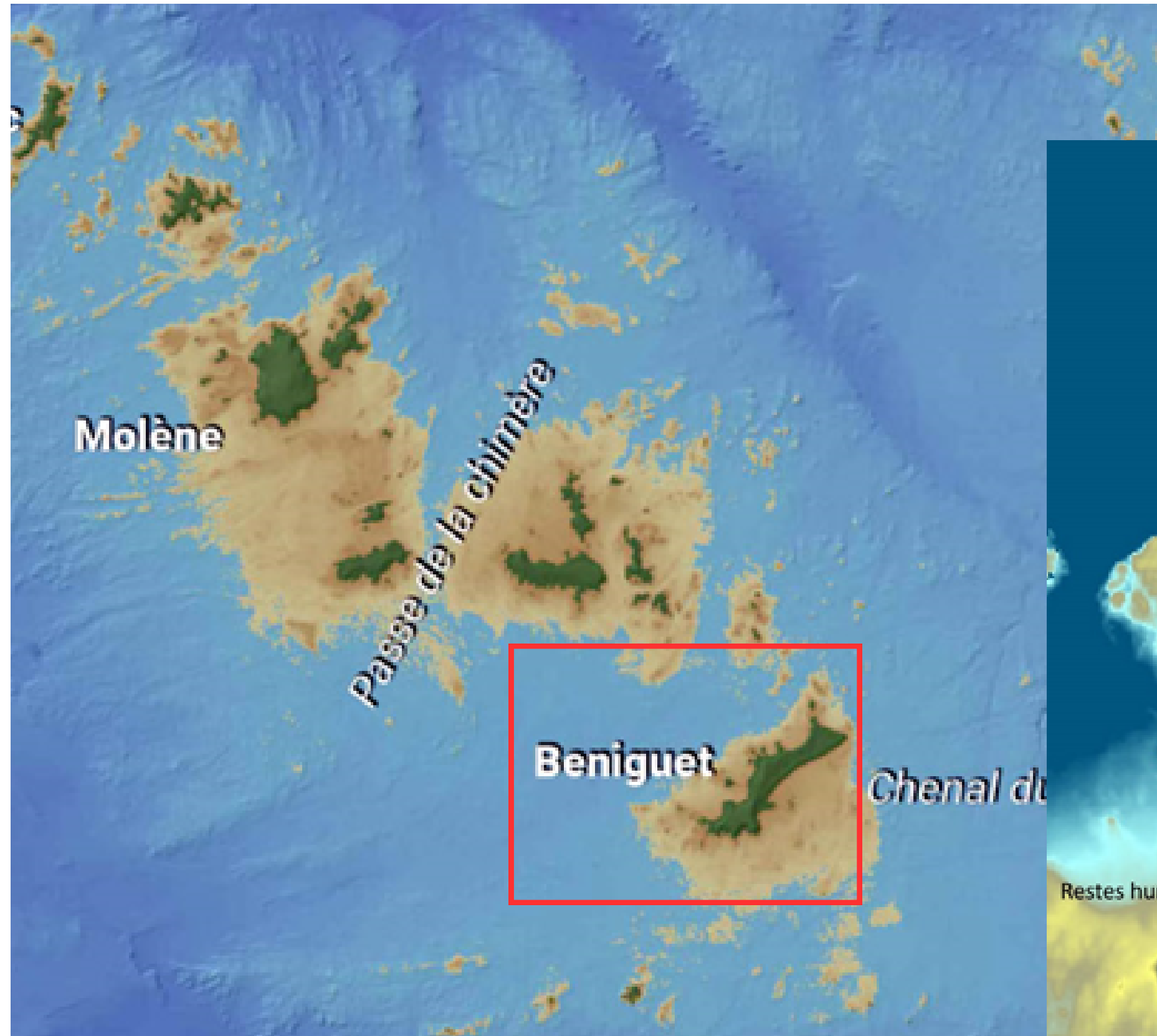
PHASES DE MOBILITÉ DUNAIRE À BÉNIQUET ET CORRESPONDANCE AVEC 5 AUTRES ÉTUDES



D'après Gorczynska et al., 2023, modifié

1. Verger Bay, Cancale, North Brittany (Regnault et al., 1995)
2. Beach of Guendrez, Plouhinec, West Brittany (Haslett et al., 2000)
3. Dunes building phases in Brittany (Van Vliet-Lanoë et al., 2016)
4. Herm Island, Channel Islands (Bailiff et al., 2014)

PALÉOENVIRONNEMENT DE L'ARCHIPEL DE MOLÈNE À 4250 BP ET RÉFLEXIONS AUTOUR DES ENSABLEMENTS ET DES ADAPTATIONS HUMAINES



https://www-iuem.univ-brest.fr/wapps/geomatique/animation/evol_molene.html

An aerial photograph of a coastal landscape. A prominent, light-colored sand spit or dune system runs diagonally across the frame, separating a large body of turquoise water from a smaller, more sheltered area. The water shows varying shades of blue and green, indicating different depths and seabed compositions. The land is covered in green vegetation, and there are several small, dark patches of land or rocks scattered throughout the water.

MERCI DE VOTRE ATTENTION