



HAL
open science

Quelques statistiques sur le contenu des notes

Antoine Jacquet, Nele Ziegler

► **To cite this version:**

Antoine Jacquet, Nele Ziegler. Quelques statistiques sur le contenu des notes. *Nouvelles Assyriologiques Brèves et Utilitaires*, 2022, 2022 (4), pp.290-291. hal-04368226

HAL Id: hal-04368226

<https://hal.science/hal-04368226>

Submitted on 8 Jan 2024

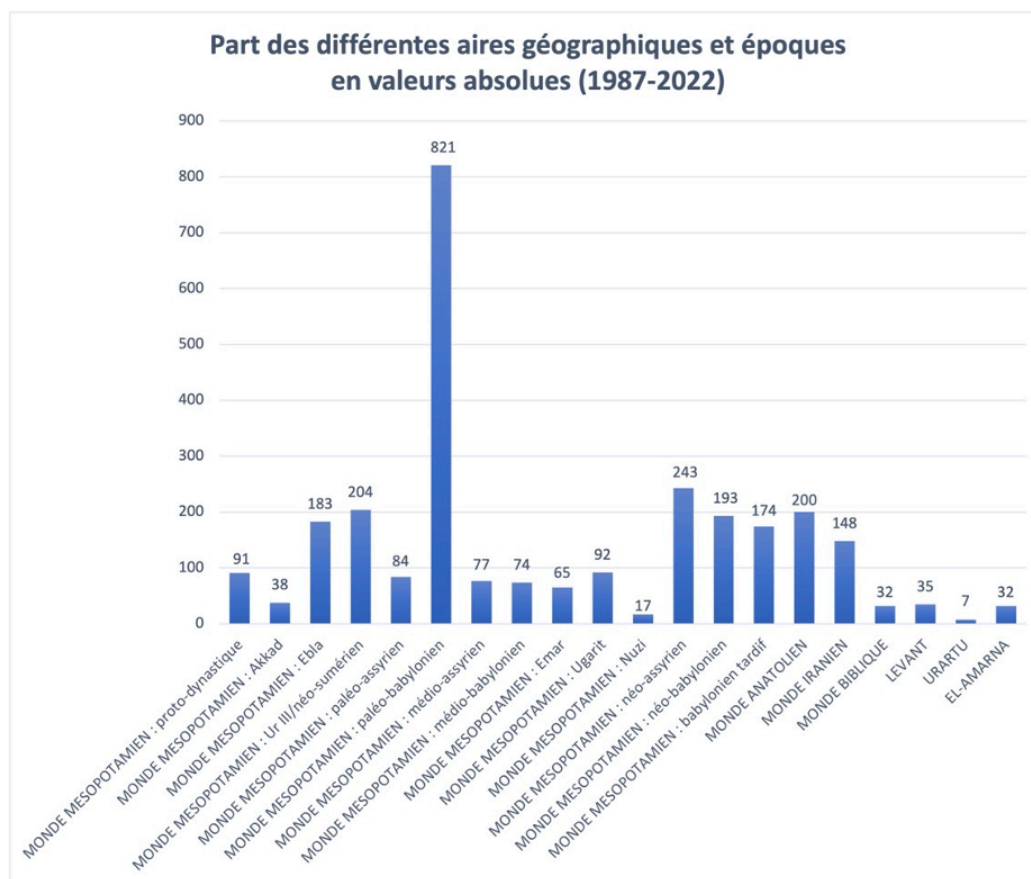
HAL is a multi-disciplinary open access archive for the deposit and dissemination of scientific research documents, whether they are published or not. The documents may come from teaching and research institutions in France or abroad, or from public or private research centers.

L'archive ouverte pluridisciplinaire **HAL**, est destinée au dépôt et à la diffusion de documents scientifiques de niveau recherche, publiés ou non, émanant des établissements d'enseignement et de recherche français ou étrangers, des laboratoires publics ou privés.

148) Quelques statistiques sur le contenu des notes — *NABU* consacre des nombreuses pages à des notes concernant la grammaire, le lexique, les textes littéraires, les textes savants ou, par exemple, l’histoire de l’art – thèmes qui dépassent souvent un cadre chronologique étroit. Mais à côté de tout cela, nous avons aussi des notes qui présentent ou éditent des documents d’archives ou traitent de la chronologie d’époques précises des trois millénaires de la civilisation mésopotamienne. *NABU* étant né au sein d’une équipe qui s’investit dans la publication de documents paléo-babyloniens, il n’est pas étonnant de voir que cette époque est la plus présente dans ses pages... et de loin.

- 290 -

N.A.B.U. 2022 n°4 (décembre)



Mais tous ceux qui s’intéressent à d’autres périodes de l’histoire trouveront également leur bonheur ... Sachez qu’il est désormais possible, grâce aux efforts conjoints de A. Jacquet, C. Gaubert et de N. Ziegler, de faire une recherche par mot-clé thématique, par corpus de textes, par ère chronologique ou aire géographique (voir ci-dessous *NABU* 2022/149). Une belle porte d’entrée vers le contenu de nos pages.

Bonne lecture !

Antoine JACQUET <antoine.jacquet@college-de-france.fr> Nele ZIEGLER <nziegler@msh-paris.fr>