



**HAL**  
open science

## **Juliobona : pour une géoarchéologie antique - Trajectoire environnementale holocène d'une vallée anthropisée affluente de la basse Seine**

Léa Mairaville, Damase Mouralis, Dominique Todisco, Stoil Chapkanski,  
Hervé Richard, Christine Paillès, Jonas Parétias

### ► To cite this version:

Léa Mairaville, Damase Mouralis, Dominique Todisco, Stoil Chapkanski, Hervé Richard, et al..  
Juliobona : pour une géoarchéologie antique - Trajectoire environnementale holocène d'une vallée  
anthropisée affluente de la basse Seine. Prospective urbaine InSHS, Jun 2023, Marseille, France.  
hal-04367470

**HAL Id: hal-04367470**

**<https://hal.science/hal-04367470v1>**

Submitted on 5 Jan 2024

**HAL** is a multi-disciplinary open access archive for the deposit and dissemination of scientific research documents, whether they are published or not. The documents may come from teaching and research institutions in France or abroad, or from public or private research centers.

L'archive ouverte pluridisciplinaire **HAL**, est destinée au dépôt et à la diffusion de documents scientifiques de niveau recherche, publiés ou non, émanant des établissements d'enseignement et de recherche français ou étrangers, des laboratoires publics ou privés.

# Juliobona : pour une géoarchéologie antique

Trajectoire environnementale holocène d'une vallée anthropisée affluente de la basse Seine

Laboratoire IDEES Rouen : Identité et Différenciation de l'Espace, de l'Environnement et des Sociétés UMR CNRS 6266

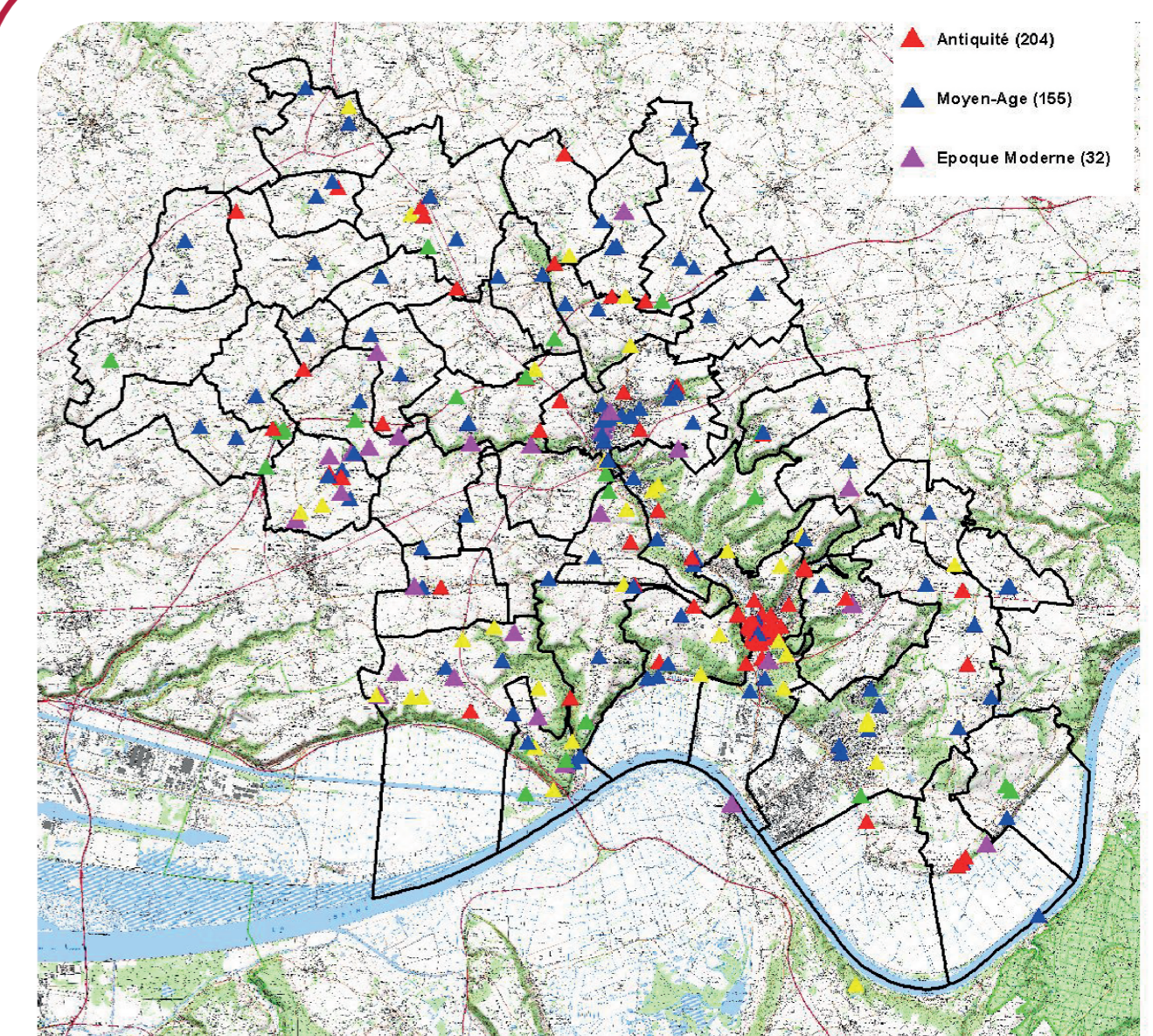
Léa Mairaville, Damase Mouralis, Dominique Todisco, Stoil Chapkanski,  
Hervé Richard, Christine Pailles, Jonas Parétias  
2022-2025, contrat doctoral établissement

## OBJECTIFS ET MÉTHODES

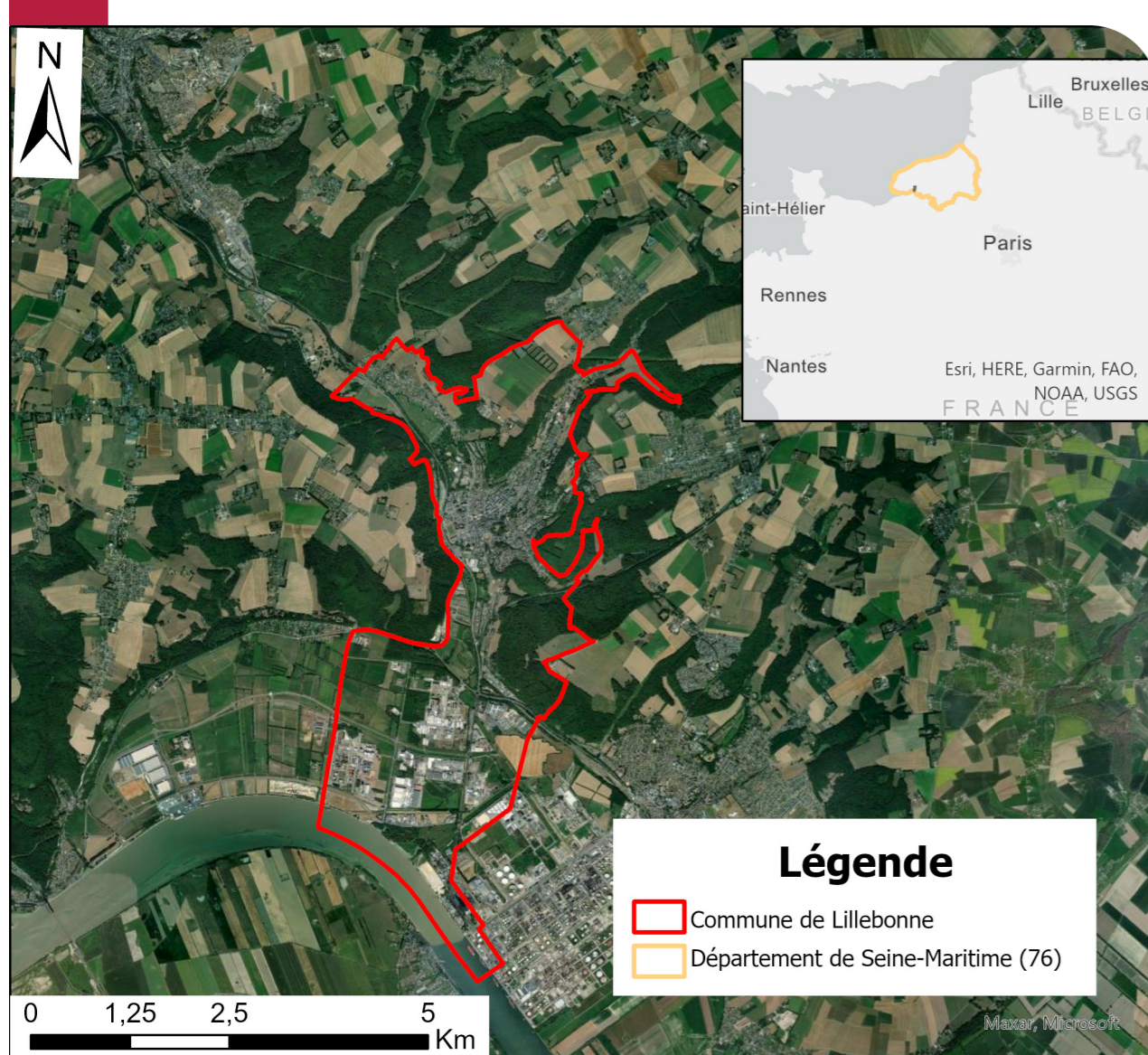
Nous étudions un système géoarchéologique multiscalaire et son évolution diachronique sous forçages anthropo-climatiques. Il s'agit 1) de reconstituer l'évolution géo-paléo-hydrologique du bassin versant de Lillebonne, 2) d'évaluer l'impact des mutations paysagères sur les dynamiques érosives dans une perspective archéo-historique et 3) de confronter la chronologie des crises érosives avec celles des établissements humains et de déprises agricoles.

## OBJET DE LA RECHERCHE

La ville antique de Juliobona (Lillebonne, 76), connaît l'apogée de son développement entre le I<sup>er</sup> et le II<sup>e</sup> s. ap. J.-C. grâce à sa connexion aux axes économiques et son activité portuaire dans l'estuaire du Commerce. Le déclin de Juliobona à partir de la 2<sup>nd</sup>e moitié du III<sup>e</sup> s. serait associé à l'envasement du port (forçage « environnemental ou anthropique » ?). Nous nous intéressons donc aux trajectoires de l'estuaire durant l'Holocène, et plus spécifiquement au cours de la période antique.

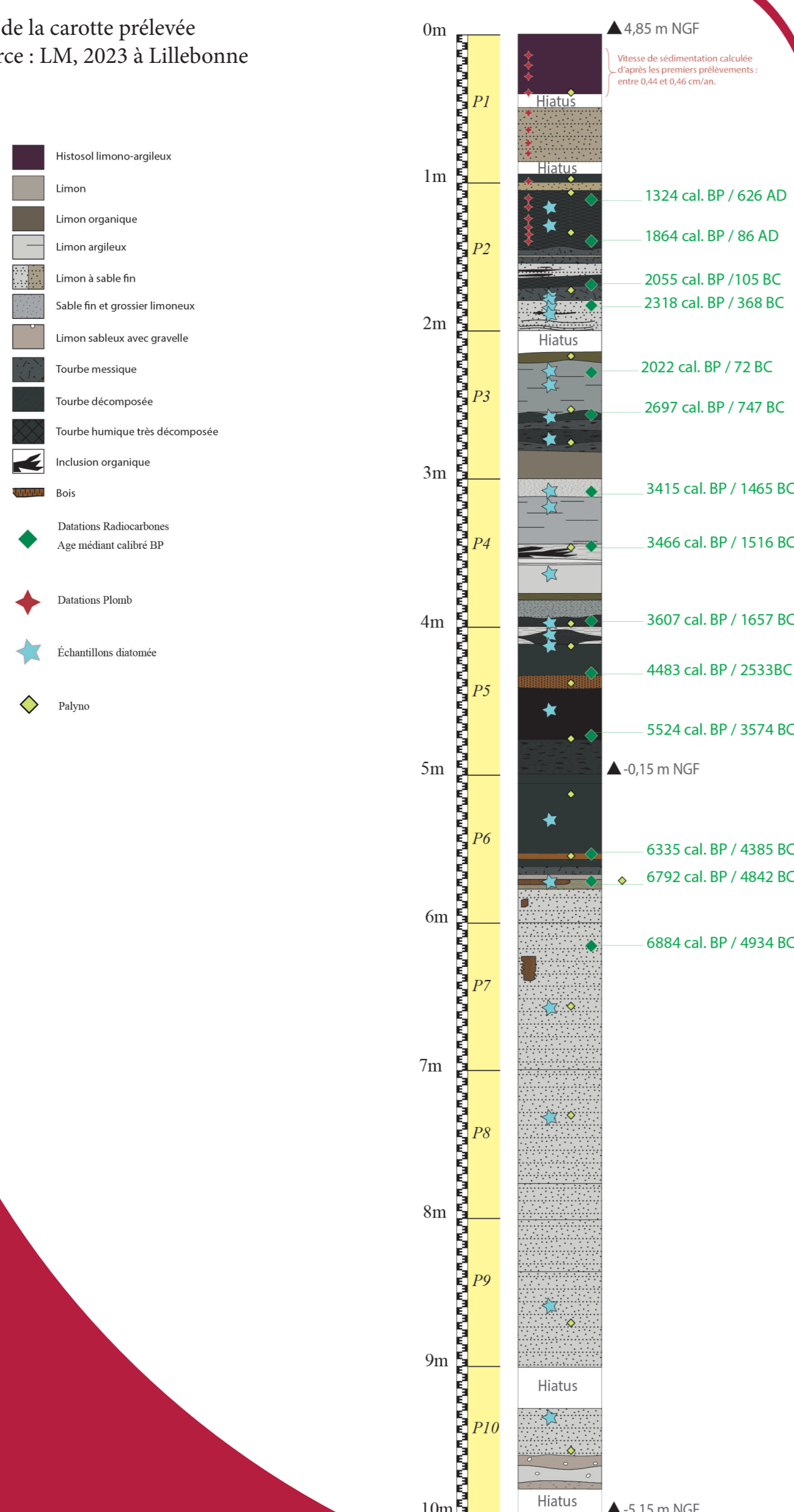


Carte archéologique du bassin versant de la Bolbec, Source : IGN, SRA, 2022



Localisation actuelle de la commune de Lillebonne (76)  
Source : IGN - DAO : LM

Log de la carotte prélevée  
Source : LM, 2023 à Lillebonne



## ACTEURS / ÉCOSYSTÈME DU PROJET

Ce travail de thèse est multi-partenaires : financé par l'Université de Rouen Normandie au sein du laboratoire IDEES, il intègre le Projet Collectif de Recherche CapCal (Capitale des Calètes) porté par Caux Seine agglo dans le cadre du projet Juliobona, la cité antique sur la Seine. Le projet Juliobona vise à donner un nouveau visage à la ville de Lillebonne en développant les connaissances sur son passé romain et en valorisant le patrimoine pour en faire un vecteur d'attractivité.



Théâtre antique de Lillebonne - Source : Caux Seine agglo

## RÉALISATIONS ET RÉSULTATS

Les premières études sur une carotte prélevée en 2021 révèlent que, dans l'Antiquité, la vallée était en partie atterrie avec un développement tourbeux qui parfois cède la place à un milieu alluvial plus dynamique (passes sablo-limoneuses). Par ailleurs, le couple érosion/colmatage des vallées est une problématique actuelle dont il convient de comprendre les facteurs passés (pression anthropique ?) pour proposer de nouveaux leviers d'actions à destination des collectivités.