



**HAL**  
open science

## “ Je comprends ce que l’élève signe, mais je le signerais autrement ” : Évaluer et enseigner la grammaire en LSF

Marion Blondel, Stéphanie Caët, Claire Danet, Sarra El Ayari

### ► To cite this version:

Marion Blondel, Stéphanie Caët, Claire Danet, Sarra El Ayari. “ Je comprends ce que l’élève signe, mais je le signerais autrement ” : Évaluer et enseigner la grammaire en LSF. Journées d’études “ Grammaire(s) et acquisition des L2 : approches, trajectoires, interfaces ”, Oct 2023, Saint Martin d’Hères, France. hal-04366693

**HAL Id: hal-04366693**

**<https://hal.science/hal-04366693v1>**

Submitted on 29 Dec 2023

**HAL** is a multi-disciplinary open access archive for the deposit and dissemination of scientific research documents, whether they are published or not. The documents may come from teaching and research institutions in France or abroad, or from public or private research centers.

L’archive ouverte pluridisciplinaire **HAL**, est destinée au dépôt et à la diffusion de documents scientifiques de niveau recherche, publiés ou non, émanant des établissements d’enseignement et de recherche français ou étrangers, des laboratoires publics ou privés.

## Contexte

Contexte d'acquisition et d'apprentissage **atypique** :

- acquisition d'une langue des signes ni vraiment L1 ni vraiment L2
- profil des apprenants hétérogène (Baker & Woll, 2008 ; Chen Pichler, 2012 ; Bogliotti, 2014)

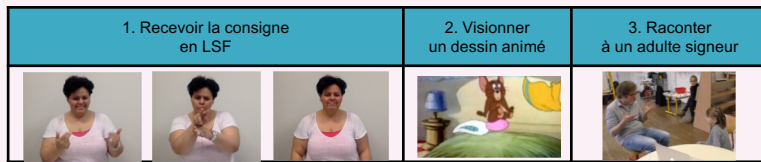
**Paradoxe** :

- lieu d'observation **privilegié** > rapports entre grammaire, variation typologique, variation sociologique et didactique
- LSF **peu dotée** en ressources didactiques (Dalle & Leroy, 2016) malgré la reconnaissance en 2005 comme « langue de France », et enseignement dans des parcours bilingues

Constat d'un **manque outils** :

- pour évaluer la maîtrise de structures grammaticales précises
- la situer dans une progression scolaire,
- connaître le développement attendu pour LS = L1

## Une tâche de production pour évaluer la structure narrative d'un récit et la grammaticalité des énoncés



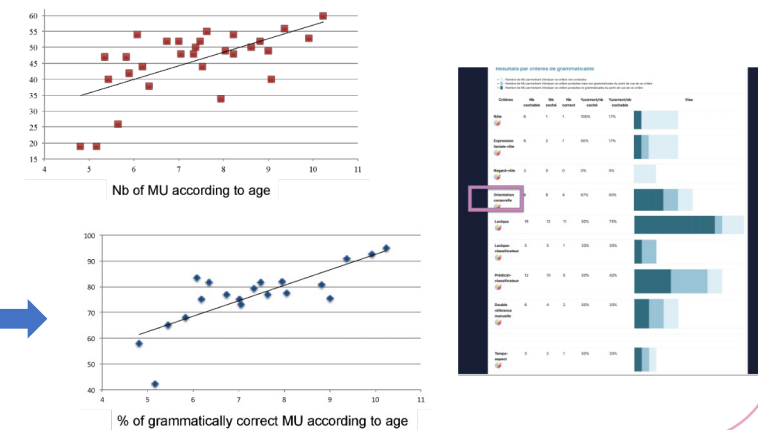
- une grille d'évaluation développée à partir des usages d'un groupe adulte signeurs (LSF langue principale)
- deux premiers modules
  - structure informationnelle délivrée par le récit,
  - grammaticalité des énoncés ou micro-unités d'information
- des contraintes
  - pour coter rapidement
  - et pouvoir comparer

COTASIGNE

## Un groupe de référence adulte pour déterminer des "attendus"



## Des scores analysables en fonction de l'âge (pour 29 enfants scolarisés en LSF)



## Quels jugements de grammaticalité ?

### En amont, nos décisions

- appuyées sur les formes « adultes » attendues (groupe de référence)
- pour les unités d'information retenues dans le déroulement narratif



### Pendant la cotation, une série de d'enjeux cachés

- ✓ Équilibre entre présélection et respect de la variation
  - ✓ Le critère est-il bien là ? et réalisé comme attendu ?
  - ✓ Interfaces entre les niveaux
- Ex. Problème de lexique ou d'articulation ? Et si problème d'articulation, variation acceptée ou impact sur la signification ?
- Ex. Est-ce qu'un classificateur sans signe lexical devient du lexique ? Et à quelle condition ?

## Quels enjeux ?

### Pour la méthodologie de recherche

- ⇒ recherche participative, avec co-construction des outils et des connaissances
- ⇒ documenter la démarche, y compris en LSF
- ⇒ développements informatiques dédiés

### Pour l'évaluation

- ⇒ expliciter et définir des normes scolaire ou d'usage
- ⇒ systématiser pour comparer

### Pour l'enseignement

- ⇒ expliciter pour cerner les zones fragiles et les exercices adaptés pour consolider

