



DE L'EMPREINTE DU CORPS RÉEL AU « DOUBLE-AUTRE » VIRTUEL

Kelly Mézino

Compagnie la Kyrielle

Cédric Plessiet

INREV-AIAC

Paris VIII

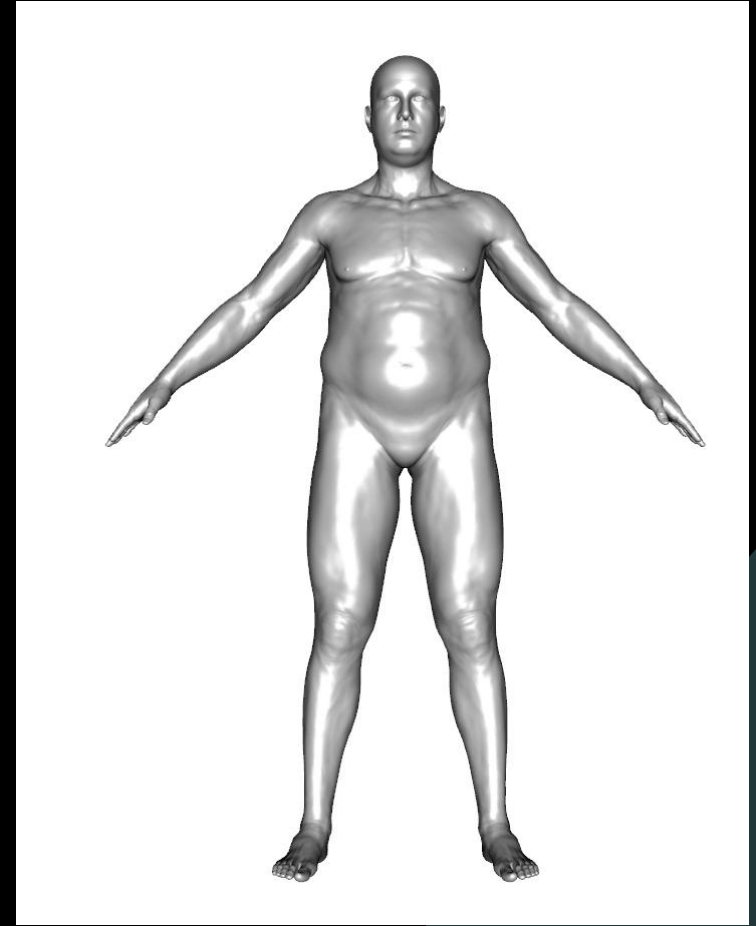
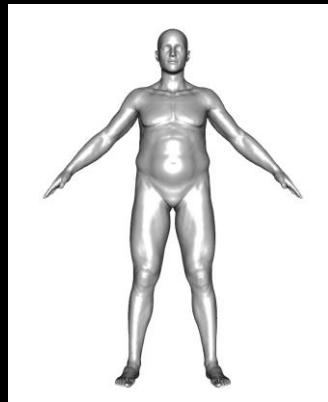
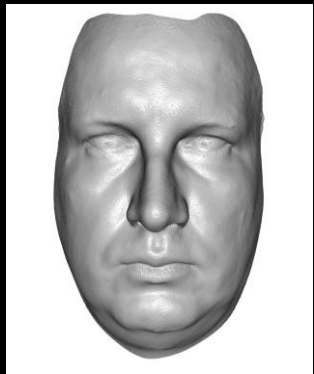
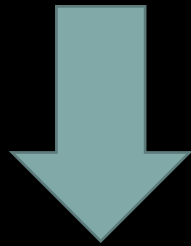
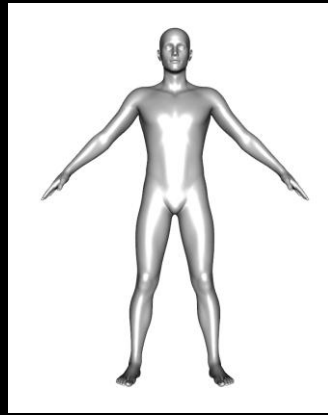
Le premier Avatar



Le premier Avatar



Taupipeline



Le premier Avatar

Modèle - Kelly Mézino

=> J'ai l'impression que mon bassin est trop large encore ; trop rond. Il y a plus de ruptures que l'on peut voir sur la photo', en terme de silhouette, épaules/Côtes marquées/Hanches/Cuisses. Mes avant-bras semblent un peu plus fins.



Le premier Avatar



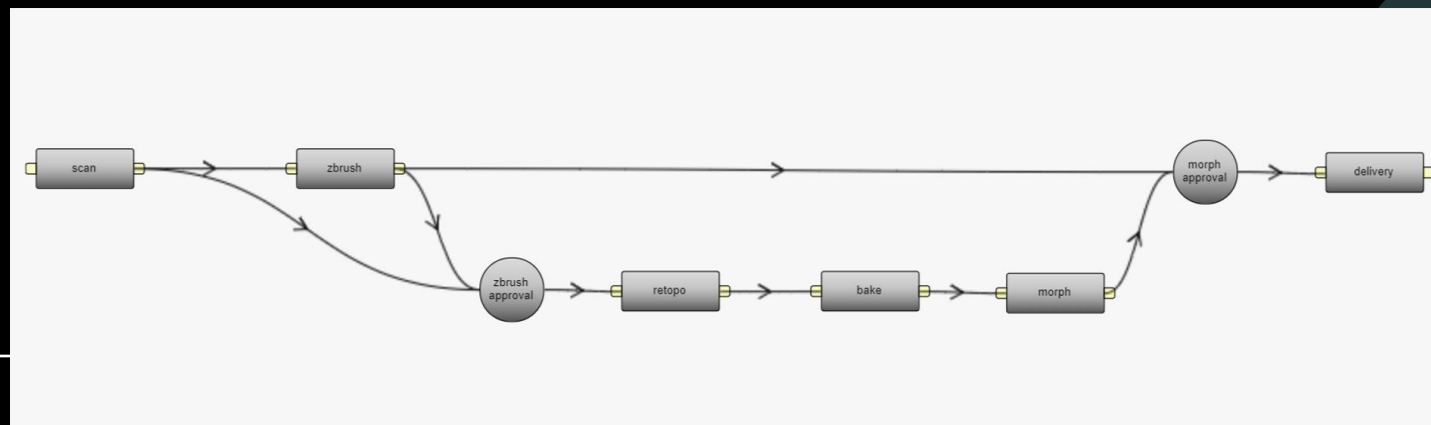
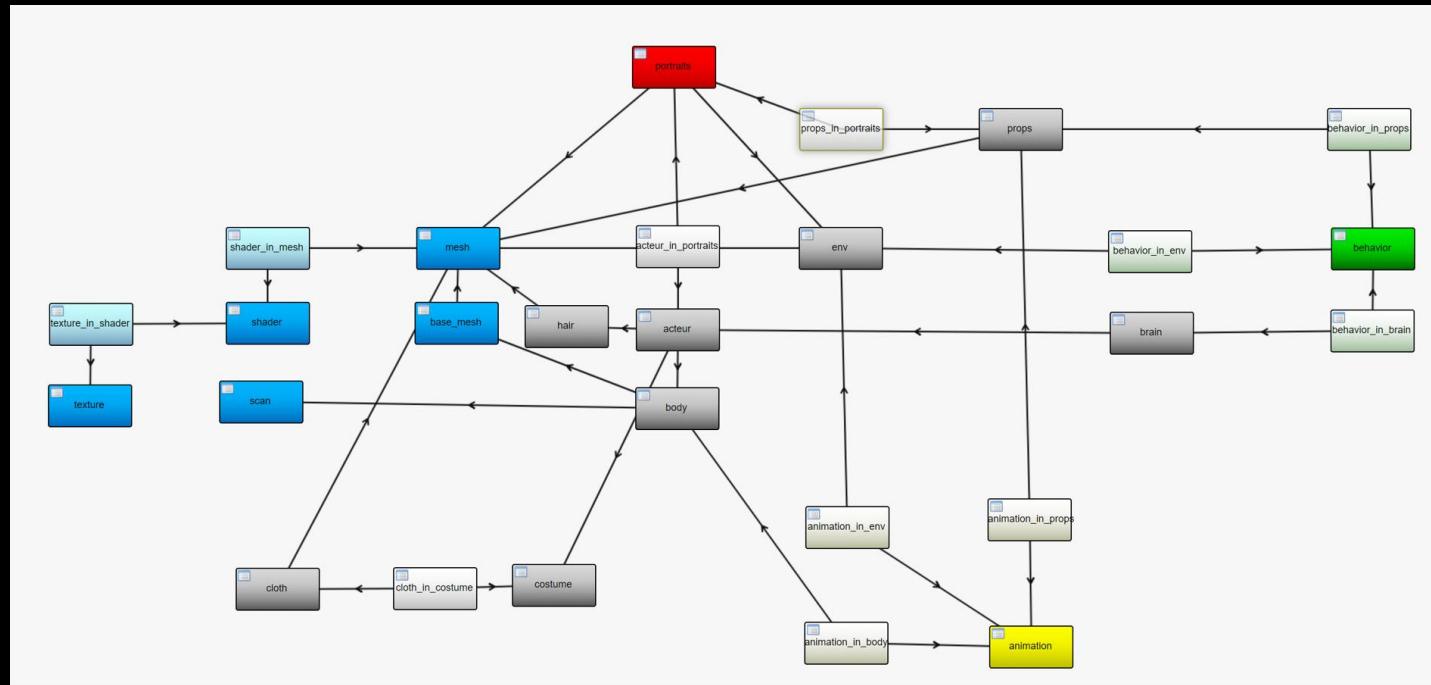
Expérimentation
avec
le département théâtre



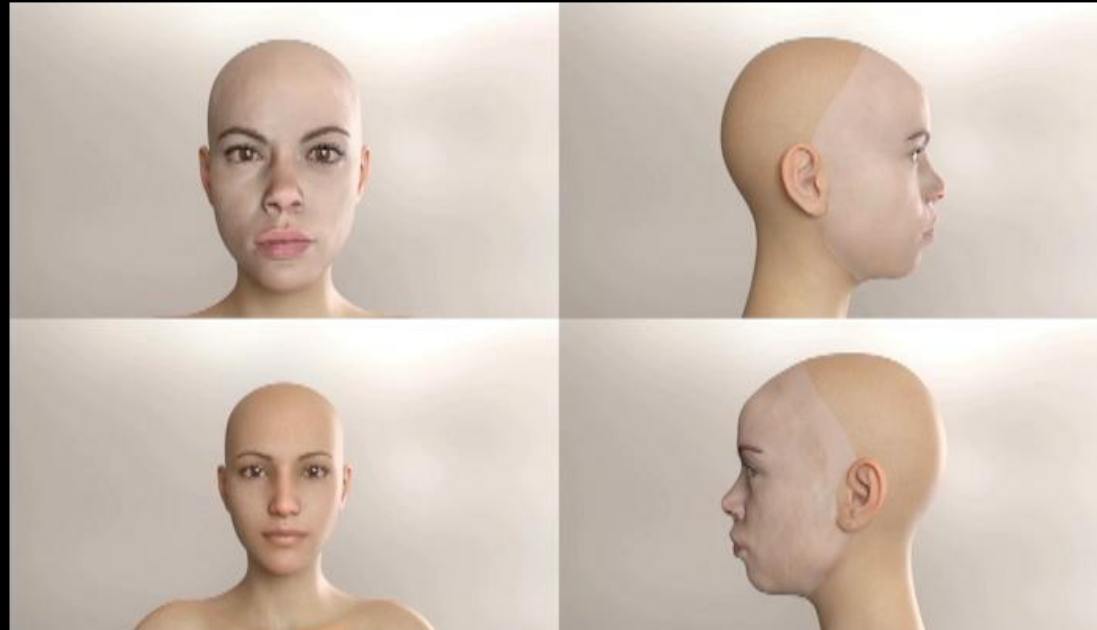
Le premier Avatar



Taupipeline



Le premier Avatar



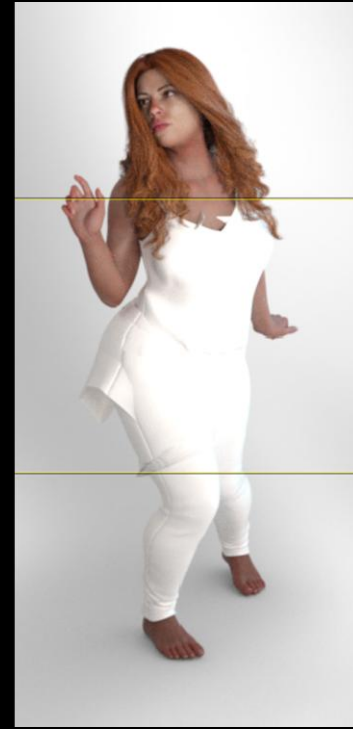
Le premier Avatar



Le premier Avatar



Double Autre



Double Autre



Double Autre



Portraits



Le premier Avatar



Ligne

