



**HAL**  
open science

## Prise en charge par l'AP en présentiel versus via un support numérique : effets sur l'engagement des personnes souffrant d'une maladie chronique

Tivizio Pavic, Genevieve Cabagno, Florence Terrade

### ► To cite this version:

Tivizio Pavic, Genevieve Cabagno, Florence Terrade. Prise en charge par l'AP en présentiel versus via un support numérique : effets sur l'engagement des personnes souffrant d'une maladie chronique. XXIE Journées d'Études Francophones en Activité Physique Adaptée, Mar 2023, Nantes (44000), France. hal-04360947

**HAL Id: hal-04360947**

**<https://hal.science/hal-04360947>**

Submitted on 22 Dec 2023

**HAL** is a multi-disciplinary open access archive for the deposit and dissemination of scientific research documents, whether they are published or not. The documents may come from teaching and research institutions in France or abroad, or from public or private research centers.

L'archive ouverte pluridisciplinaire **HAL**, est destinée au dépôt et à la diffusion de documents scientifiques de niveau recherche, publiés ou non, émanant des établissements d'enseignement et de recherche français ou étrangers, des laboratoires publics ou privés.

# Accompagnement d'une maladie chronique basé sur un programme d'activité physique (AP) numérique versus en présentiel: revue systématique

Tivizio PAVIC<sup>a</sup>, Geneviève CABAGNO<sup>b</sup> & Florence TERRADE<sup>a</sup>

(a) Université Rennes 2, LP3C (Laboratoire de Psychologie, Cognition, Comportement, Communication) - UR 1285

(b) Université Rennes 2, VIPS<sup>2</sup> (Valeurs, Innovations, Politiques, Socialisations & Sports) - UR 4636

## CONTEXTE

- 10.7 millions d'ALD en France en 2019
- Bienfaits des AP dans la prise en charge des maladies chroniques
- 410 milliards \$ d'investissements estimés en 2022 pour la santé numérique
- 350 000 applications dédiées à la santé sur les stores
- Stratégie nationale « d'accélération de la santé numérique »



## MÉTHODOLOGIE

En s'appuyant sur la méthodologie PRISMA

**Bases de données :** MEDLINE, APA PsycArticles, Psychology and Behavioral Sciences Collection, APA PsycInfo, SocINDEX, SPORTDiscus et Pubmed

**Langues :** français et anglais

**Date de publication :** entre 2010 et 2021

**Équation de recherche :** ("adherence" or "commitment" or "increase" or "active behaviour" or self-efficacy\* or "motivation" or "engagement" ) AND ( "face to face" or usual\* ) AND (\*digital\* or "e-health" or mobile\* or "smartphone" or "textmessage" or "telemedicine" or "portable technology" or "information and communication technology" ) AND (\*physical\* or \*exercise or "fitness" or "sport" ) AND ( chronic\* or "long-term disability" ) AND ( intervention\* or care\* or "patient support" )

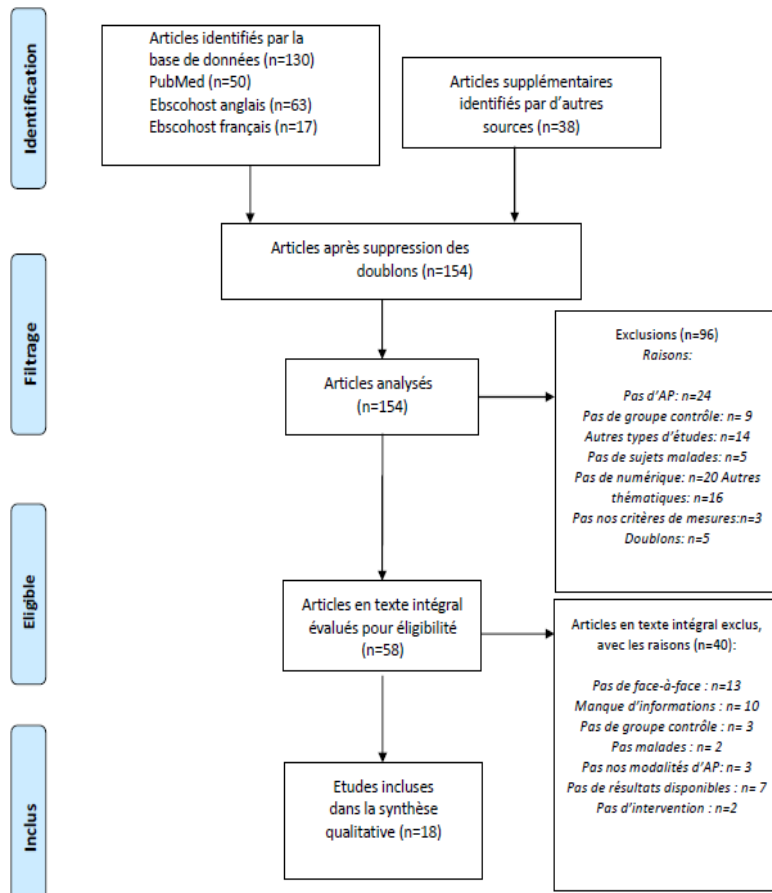
**Types de technologies :** Technologies de l'Information et de la Communication (TIC) selon la définition de l'OMS et permettant un échange entre patients et professionnels



## OBJECTIF



Répertorier et analyser les études comparant les effets des modalités de prise en charge (**numérique versus présentiel**) sur le **niveau d'adhésion**, d'**engagement actif** dans un **programme d'AP à court terme** et le niveau d'**engagement** dans l'AP à **long terme** dans le cadre de l'accompagnement de malades chroniques



## RÉSULTATS ET CONCLUSION

- Pas de différences significatives entre les 2 modalités concernant les variables d'intérêts
- Augmentation ou a minima maintien de l'engagement, de la pratique (nombre de pas, nombre de séances, capacités physiques, etc.)
- Numérique présente de nombreux avantages:
  - Pérennisation de l'AP + importante
  - Limite de nombreuses barrières (géographiques, horaires, familiales, etc.)
  - Effets supérieurs selon certaines sources
  - Adaptable à divers milieux socio-économiques

Il existe un renforcement mutuel des bienfaits induits par une prise en charge en présentiel et via le numérique. Il est donc pertinent de nous questionner quant à une prise en charge alliant les points forts de chacun de ces deux dispositifs