



HAL
open science

ELARGIR : s'entraîner à lire avec fluence et expressivité

Andrea Briglia, Erika Godde, Cynthia Boggio, Marie-Line Bosse, Gérard Bailly

► To cite this version:

Andrea Briglia, Erika Godde, Cynthia Boggio, Marie-Line Bosse, Gérard Bailly. ELARGIR : s'entraîner à lire avec fluence et expressivité. Rencontres des Jeunes Chercheurs en Parole 2023 (10e édition), Nov 2023, Grenoble, France. . hal-04328841

HAL Id: hal-04328841

<https://hal.science/hal-04328841v1>

Submitted on 7 Dec 2023

HAL is a multi-disciplinary open access archive for the deposit and dissemination of scientific research documents, whether they are published or not. The documents may come from teaching and research institutions in France or abroad, or from public or private research centers.

L'archive ouverte pluridisciplinaire **HAL**, est destinée au dépôt et à la diffusion de documents scientifiques de niveau recherche, publiés ou non, émanant des établissements d'enseignement et de recherche français ou étrangers, des laboratoires publics ou privés.



Distributed under a Creative Commons Attribution - NonCommercial - NoDerivatives 4.0 International License

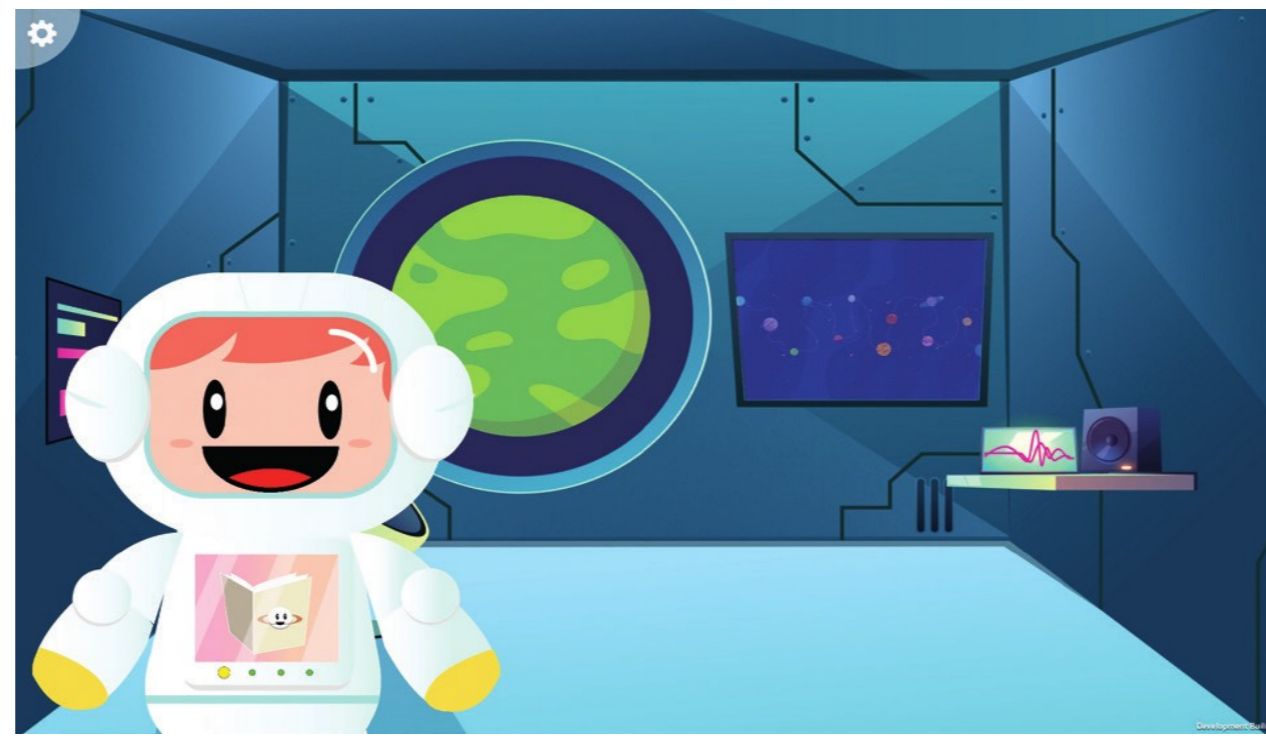
Présentation

50 classes de CE1 de Guyane, Isère et Mayotte participent au projet

But : améliorer la fluence en lecture, automaticité, phrasé et expressivité, par le biais d'un karaoké

L'élève lit à voix haute en se synchronisant avec la voix du lecteur modèle qu'il entend et le surlignage du texte apparaissant simultanément sur la tablette.

- Lecture chorale
- Lecture indiquée
- Lecture répétée
- Lecture de textes variés

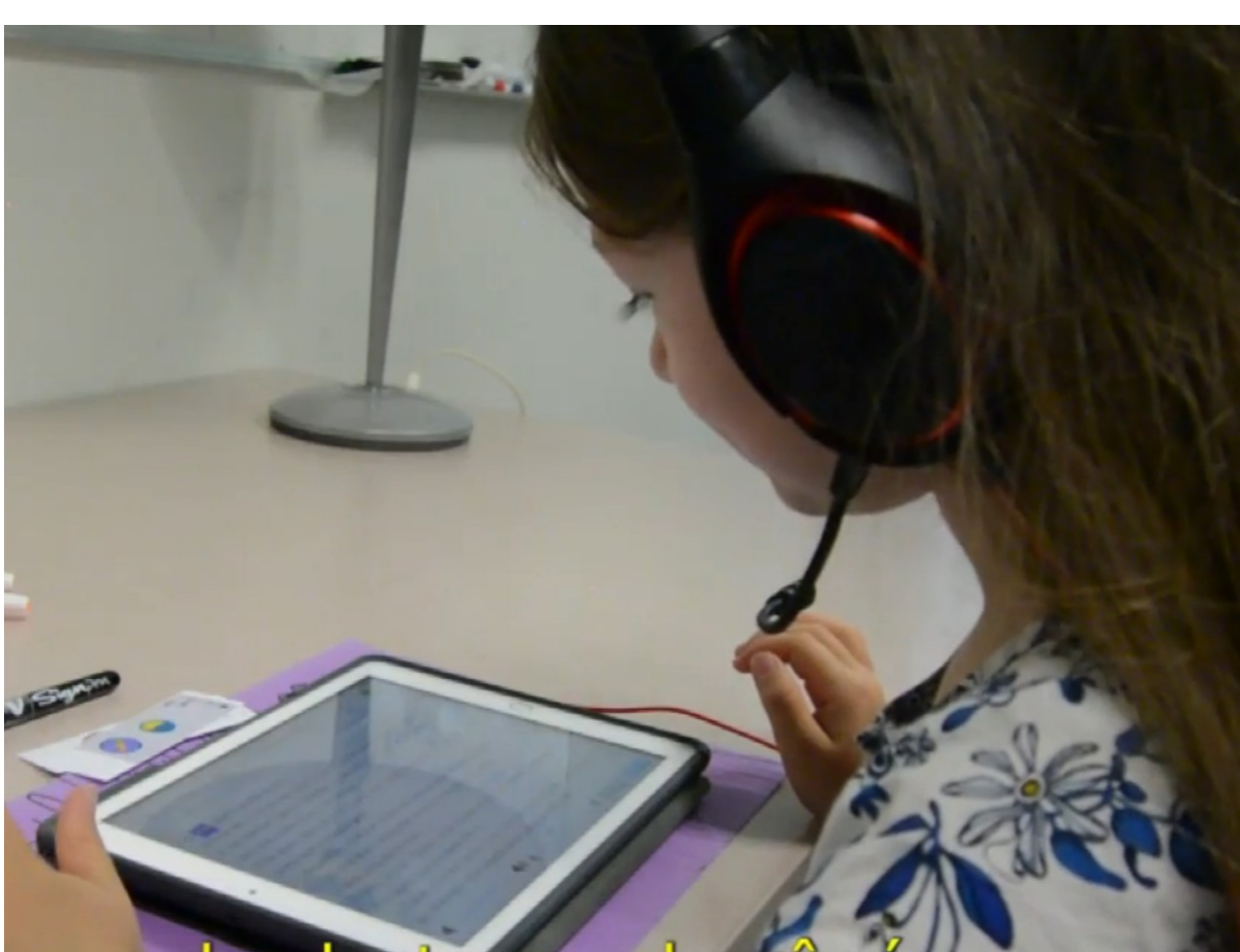


Le gros appétit de p'tite souris.
Dans la ville, il y a une rue. Dans la rue, il y a une maison. Dans la maison, il y a une chambre. Dans la chambre, il y a un lit. Dans le lit, il y a p'tite souris et dans p'tite souris, il y a un ventre tout vide.
P'tite souris descend à la cuisine. Elle ouvre le placard : il est vide. P'tite souris court à la boulangerie :
— Boulangère, s'il te plaît, donne-moi une baguette, j'ai le ventre vide !
— Oh, p'tite souris, la baguette, je ne la donne pas, je la vends !
— Mais je n'ai pas de sous !
— Mmh, voyons... Donne-moi de la levure et je te donnerai de la baguette.
P'tite souris court à l'épicerie. Elle dit :

- Différenciation :**
35 textes de complexité croissante
4 modes de surlignage :
- Syllabe
 - Mot
 - Groupe de sens
 - Groupe de souffle



Adaptation du parcours :
Évaluation par les pairs à chaque séance



	Pas de suivi du karaoké OU pas audible	
	Beaucoup d'erreurs, d'oublis, d'hésitations	
	Suivi du karaoké avec quelques erreurs	
	Suivi du karaoké correct mais pas d'intonation	
	Suivi du karaoké correct avec intonation	

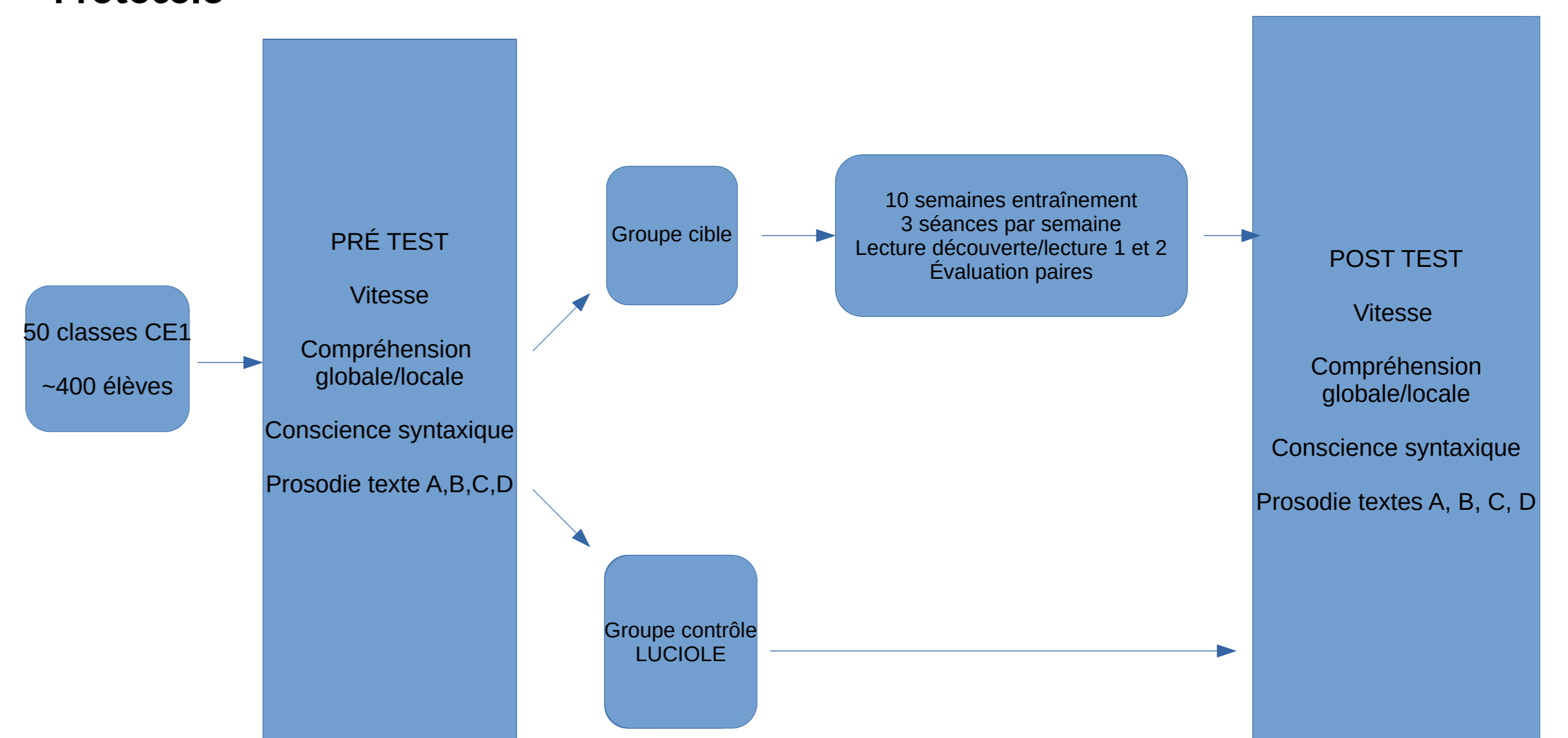
** Évaluation multi-dimensionnelle (EMDF, Godde et al. 2021)

- Durée et fréquence des pauses
- Les variations d'intensité et d'intonation
- ! l'expressivité est relative : chacun a son style!

Évaluation

Comparaison entre groupes cible et groupe contrôle, l'entraînement est-il efficace ? valeur p ?
L'étude est en cours : collecte des données dans les classes pilotes
* la partie discussion et conclusion se réfère à une précédente étude analogue qui prévoyait 4 semaines d'entraînement sur tablette

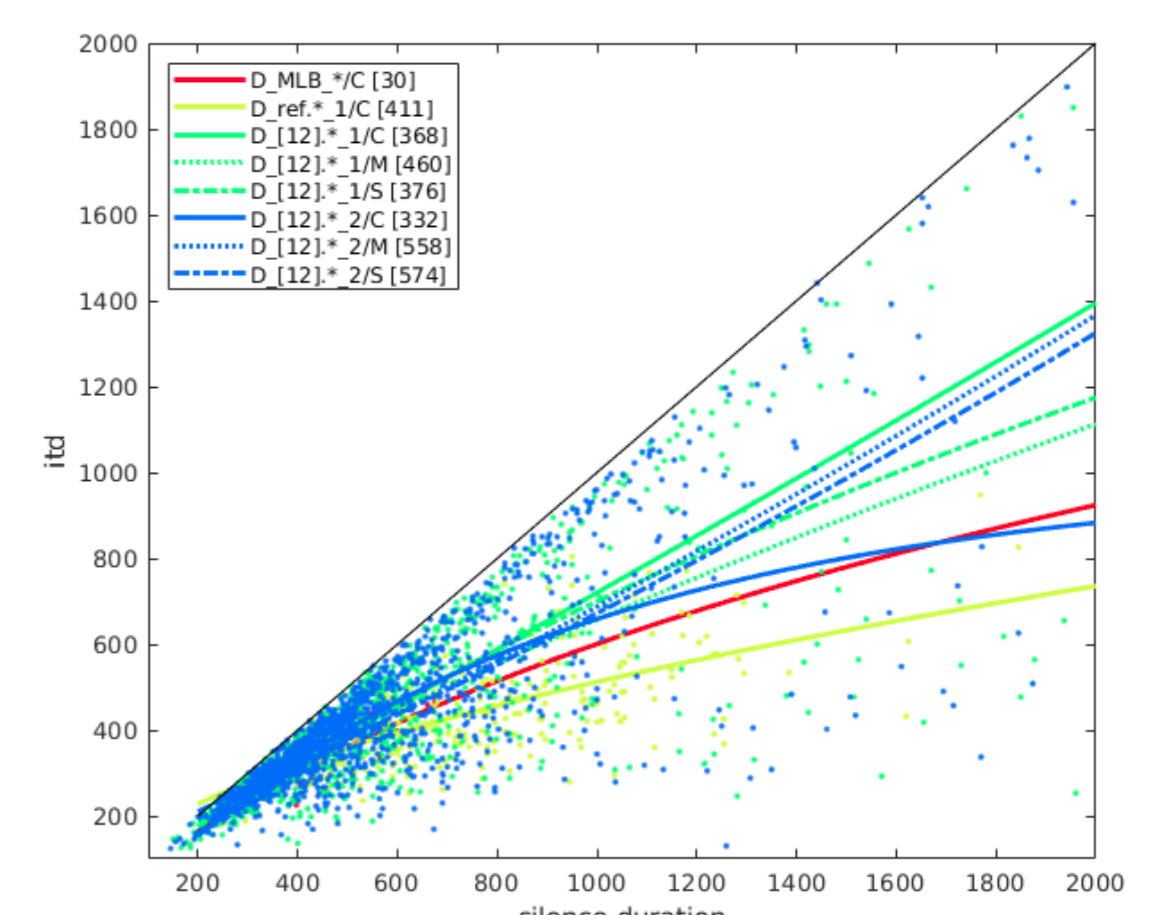
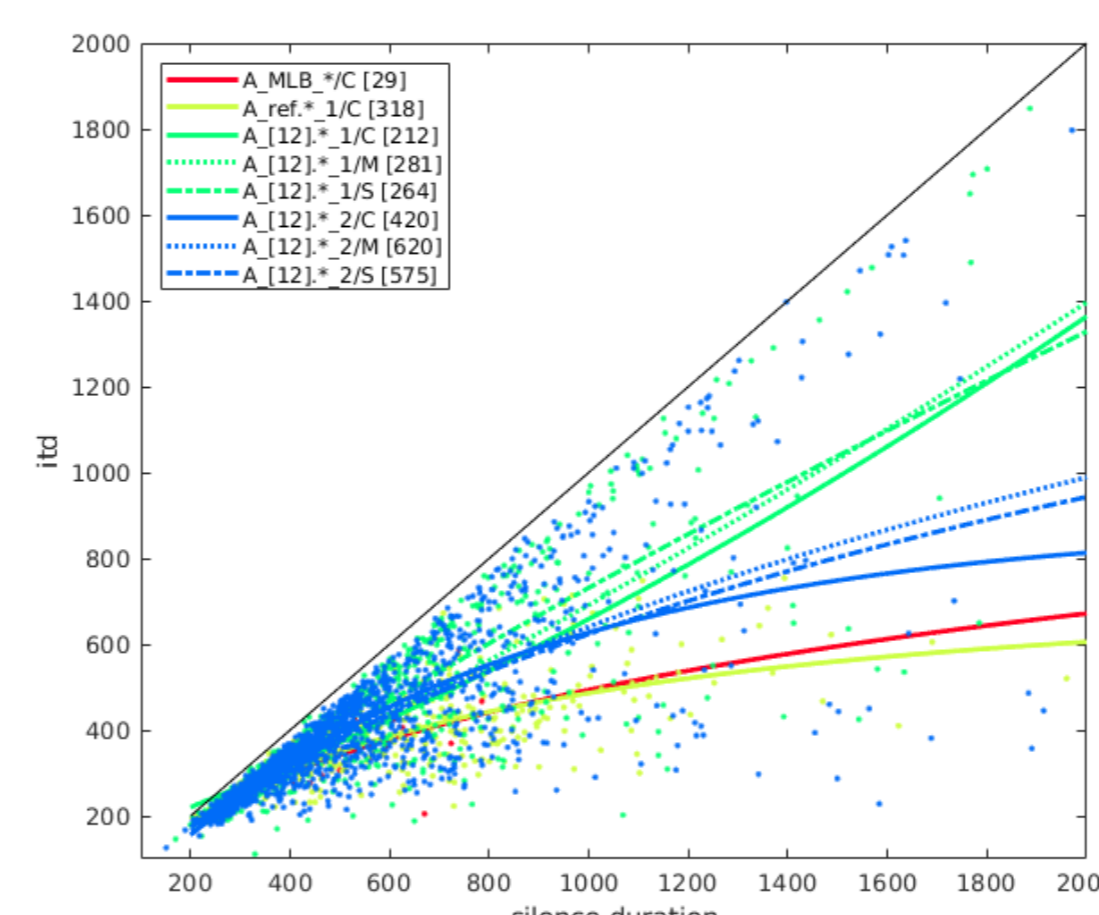
Protocole



Discussion

IPD *Inhalation to phonation delay*. Ce graphe représente une régression logarithmique, nous nous attendons à voir que les enfants respirent comme les adultes après la phase de test, l'inhalation devrait donc suivre une pause et se terminer avec une phonation

- à gauche texte A, à droite texte D
- chaque point représente une pause respiratoire
- en rouge on trouve le modèle adulte
- en noir une distribution théorique
- courbe verte : pré test
- courbe bleue : post test
- courbe jaune : autres réf adultes



Conclusions

- des pauses plus longues entraînent des IPD plus longs, mais on a un large effet de saturation
- ces résultats montrent que les enfants améliorent la gestion des respirations
- effets bénéfiques pour l'expressivité
- aide à mieux comprendre et à se faire comprendre
- respect ponctuation, syntaxe (ex. marquer la principale de la subordonnée)
- la robustesse de cet outil d'aide à l'apprentissage de la lecture sera mis à l'épreuve dans des classes riches en diversité linguistique. Idéalement, il devrait pouvoir aider les enfants de tout statut SE

Le jeu sur tablette en forme d'appli (plusieurs S. O disponibles) sera proposé aux écoles françaises en septembre prochain. Hatier et HM, nos partenaires, s'occuperont du suivi et de la diffusion de l'appli.

...

Références

- Godde, E., G. Bailly & M.-L. Bosse (2022) "Pausing and breathing while reading aloud: development from 2nd to 7th grade", *Reading and Writing*, 35:1-27.
Godde, E., M.-L. Bosse & G. Bailly (2021) "Echelle Multi-Dimensionnelle de Fluence: nouvel outil d'évaluation de la fluence en lecture prenant en compte la prosodie, étalonné du CE1 à la 5ème", *L'année psychologique*, 12:19-43.
Godde, E., M.-L. Bosse & G. Bailly (2020) "A review of reading prosody acquisition and development", *Reading and Writing*, 33(2), 399-426
Rasinski, T. V.: *Assessing reading fluency*. Pacific Resources for Education and Learning (PREL) (2004)
<https://trans3.cnrs.fr/>