

Journées annuelles du réseau Mate-SHS



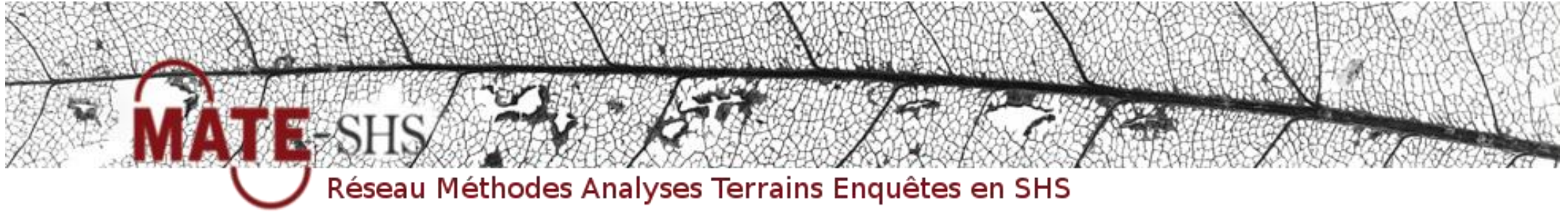
Réseau Méthodes Analyses Terrains Enquêtes en SHS

Retours d'expérience sur l'ouverture des données en SHS

**Projet CODE - SHS porté par les
membres de SO-MATé**

Présenté par :

**Fabien Cerbelaud - Gautier Debruyne - Laure
Gayraud - Grégoire Le Campion - Karine Onfroy -
Solenne Roux**



- Un réseau métier
- 600 membres
- Une dizaine de groupes locaux et thématiques
- Un comité de pilotage



<https://mate-shs.cnrs.fr/>

Nouveaux mots

Ingénieur·es – Données – Yerba mate





Création février 2019 du groupe

local de S.O. MATé-SHS :

- 27 ingénieurs

- Répartis dans 6 villes

<https://mate-shs.cnrs.fr/les-groupes/somate-mate-shs-sud-ouest-2/>

Moteur Science Ouverte

Projet CODE-SHS

<https://code-shs-somate.huma-num.fr/>

Nouveaux mots

Réseau – Formation – Chocolatine



BIENVENUE DANS L'ENFER DE LA SCIENCE, PROFESSEURE. VOICI TONY, IL A VU UN JOUR UN TRUC SUR INTERNET AU SUJET DE VOTRE DOMAINE D'EXPERTISE ET VA PASSER L'ÉTERNITÉ À VOUS L'EXPLIQUER.

CODE-SHS : Un projet de confinement

Nouveaux mots



Impulser l'ouverture des données
dans le respect de son projet

Nouveaux mots

Reproductibilité – Protection – Schrems II



Encore une enquête ?!!!

Nouveaux mots



Partir du terrain

Nouveaux mots

Proximité – Accompagnement – Cannelés

DES POISSONS ROUGES PLUTÔT QUE DES
REQUINS DANS LA PROCHAINE ÉTUDE :
TOUT LE MONDE EST D'ACCORD ?



Appréhender les pratiques
et les difficultés des chercheurs

Nouveaux mots

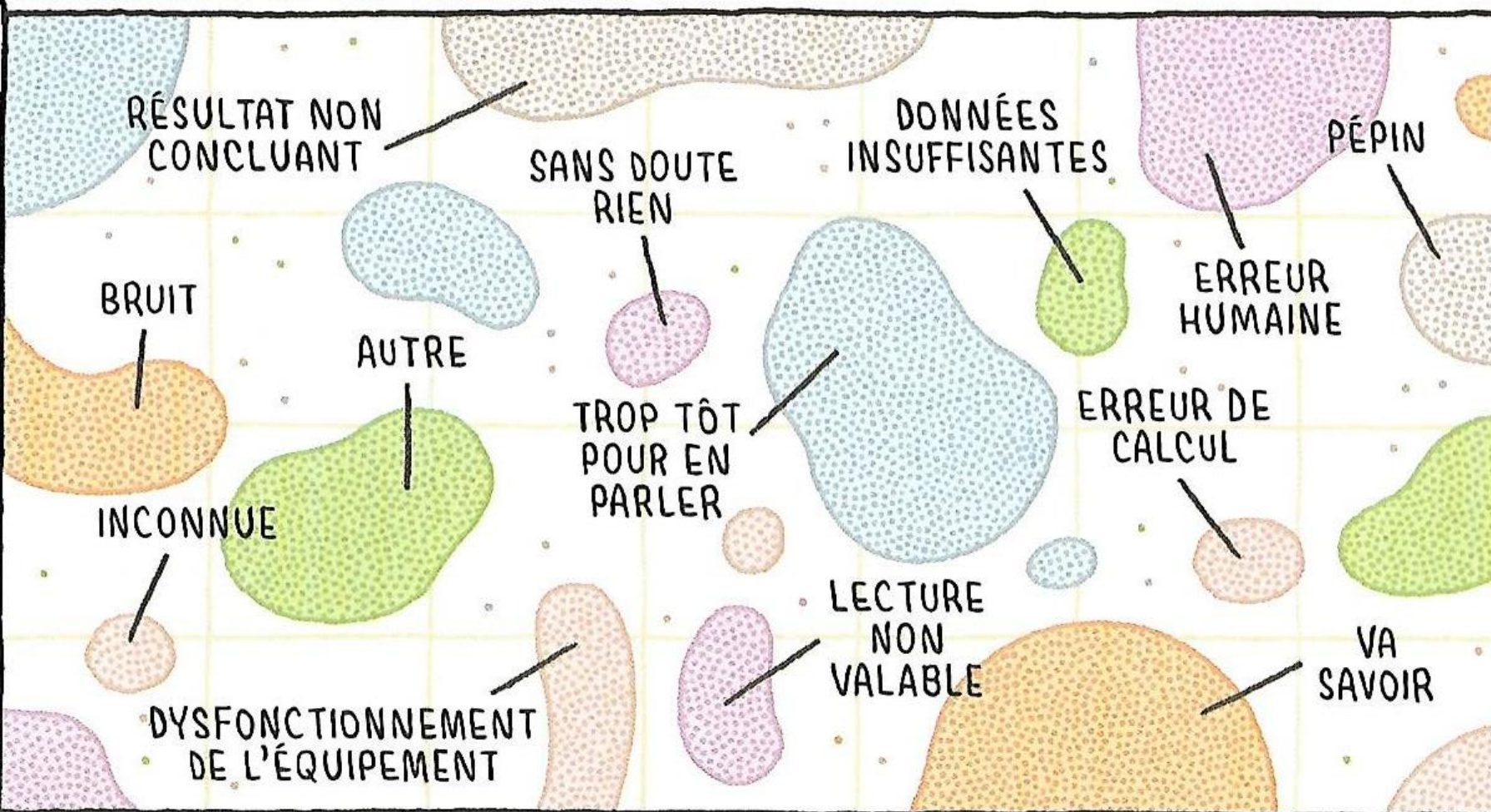
Propriété – Transparence – Soupe aux cailloux



Obligations liées aux financements
et aux politiques d'établissements

Nouveaux mots

NOTRE ANALYSE APPROFONDIE



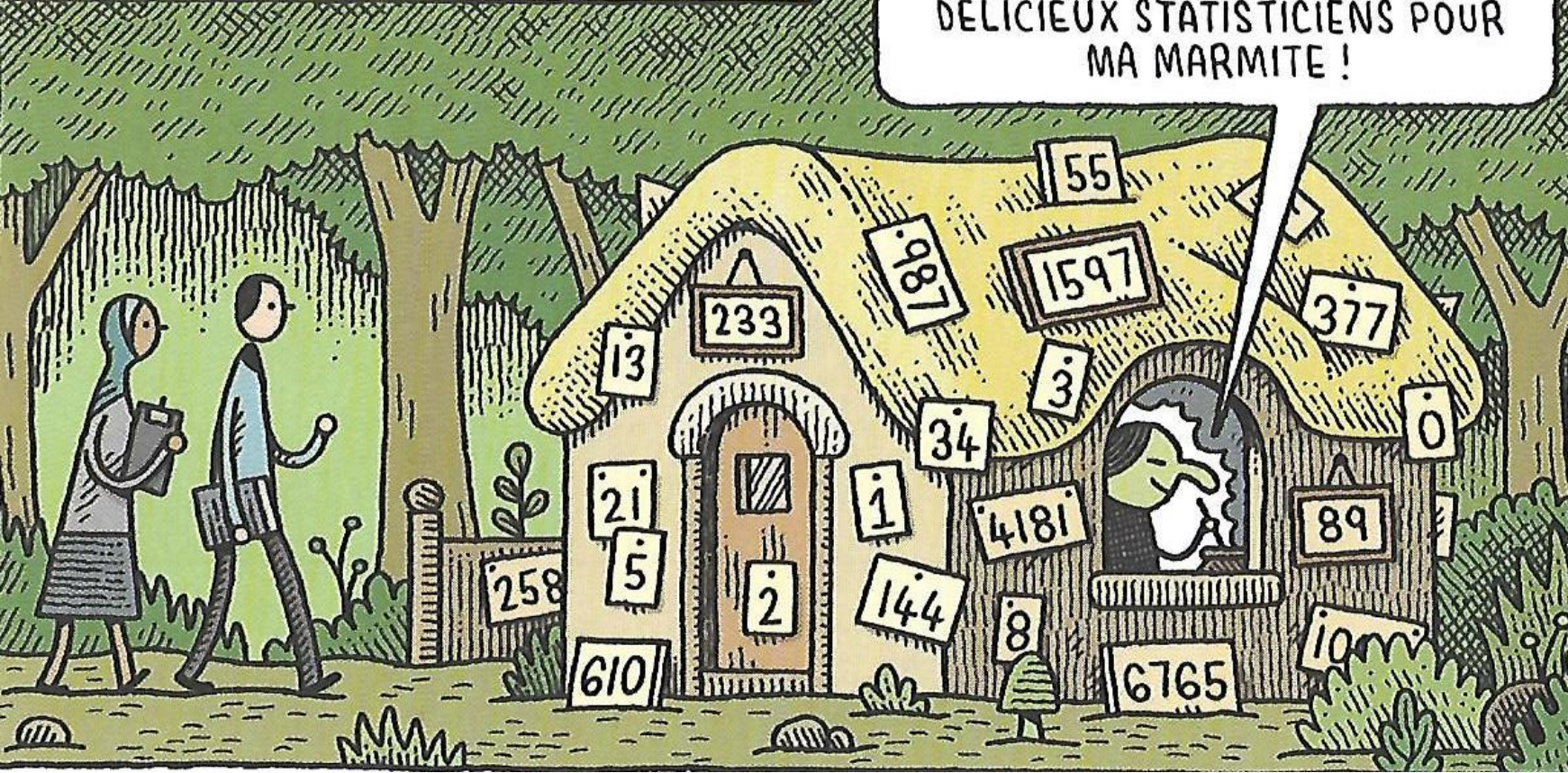
Etude des pratiques disciplinaires

Nouveaux mots

Quanti – Quali – Multi

AU FOND DU BOIS, LE DOCTEUR HANSEL
ET LA PROFESSEURE GRETEL TOMBENT
SUR UNE ÉTRANGE DEMEURE...

HI HI ! MA CHAUMIÈRE COUVERTE
DE DONNÉES A ATTIRÉ D'AUTRES
DÉLICIEUX STATISTICIENS POUR
MA MARMITE !



Premier contact

Nouveaux mots

Recrutement – 1^{er} contact – Fidélisation

Création d'un formulaire de contact à destination des membres des unités

Participez à une Science plus ouverte, plus transparente et réutilisable dans le cadre du Projet CODE-SHS

Contribuer à l'Ouverture des Données En SHS



S.O. MATÉ qui sommes-nous ?

Des **ingénieurs (Universités, EPST et PUD)** s'intéressant de manière large, à la collecte, au traitement, à l'accès et à la préservation de **données** et **corpus** en Sciences Humaines et Sociales.

Sud-Ouest - Méthodes, Analyses, Terrains et Enquêtes
Groupe local du réseau national métier MATE-SHS.



Le projet CODE-SHS qu'est-ce que c'est ?

Les ingénieurs de S.O. MATÉ souhaitent **impulser la Science Ouverte** au sein de leurs laboratoires.

Démarrer, Comprendre et se Former

- Data interview à partir d'une de vos publications (ou projet de thèse)
- Vos choix et difficultés (collecte, analyse, partage et sauvegarde de données)
- Découvrir les outils de la science ouverte

Offert ! une tasse de maté, thé ou café

REJOIGNEZ-NOUS

Contact projet : code-shs@groupes.renater.fr

[Page Web de SO-MATE](#)

1. Le stockage et la sécurité de mes données

2. La gestion de mes données de recherche (structurer, nommer, versionner et documenter ses fichiers)

3. L'utilisation des entrepôts de données pour partager des données associées à une publication et rechercher des jeux de données existants

4. L'apprentissage de la programmation (Python ou R)

5. Le code informatique et sa robustesse

Exemples de
leviers d'actions
réalisables

6. Les environnements logiciels (identifier les dépendances et contrôler son environnement)

7. La propriété des données et les licences d'utilisation (se poser la question du droit avant de partager des documents)

8. Les exigences des financeurs en ce qui concerne le caractère FAIR¹ des données et la rédaction d'un Plan de Gestion des Données (ou Data Management Plan - DMP)

9. Les options pour publier en libre accès

10. Le travail collaboratif (Les outils pour la collecte et le partage de données)

Exemples de
leviers d'actions
réalisables

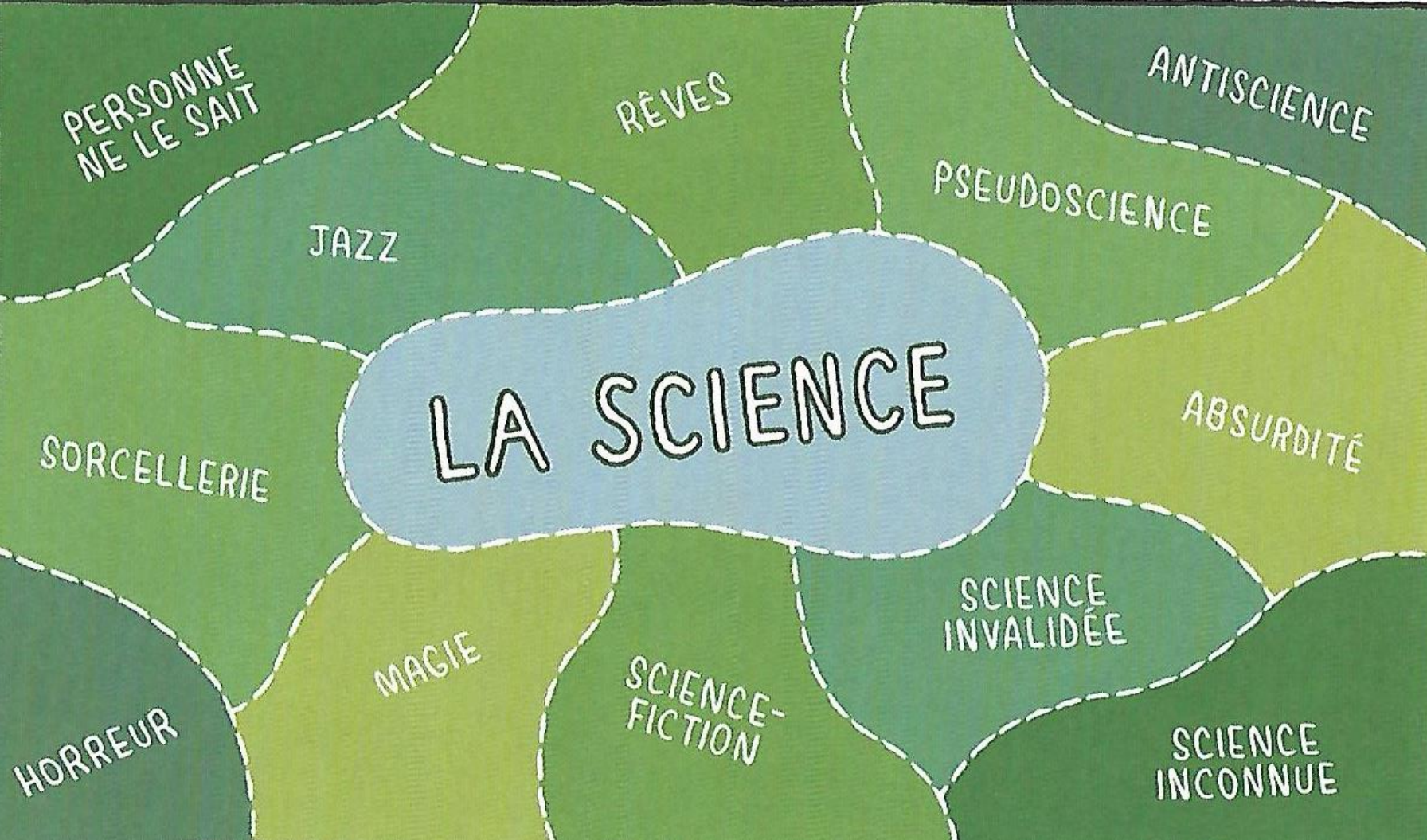
NOUVEAU RATÉ DE LA MACHINE À LIRE DANS LES PENSÉES



Recueil des pratiques, obligations
et spécificités disciplinaires : Data interview

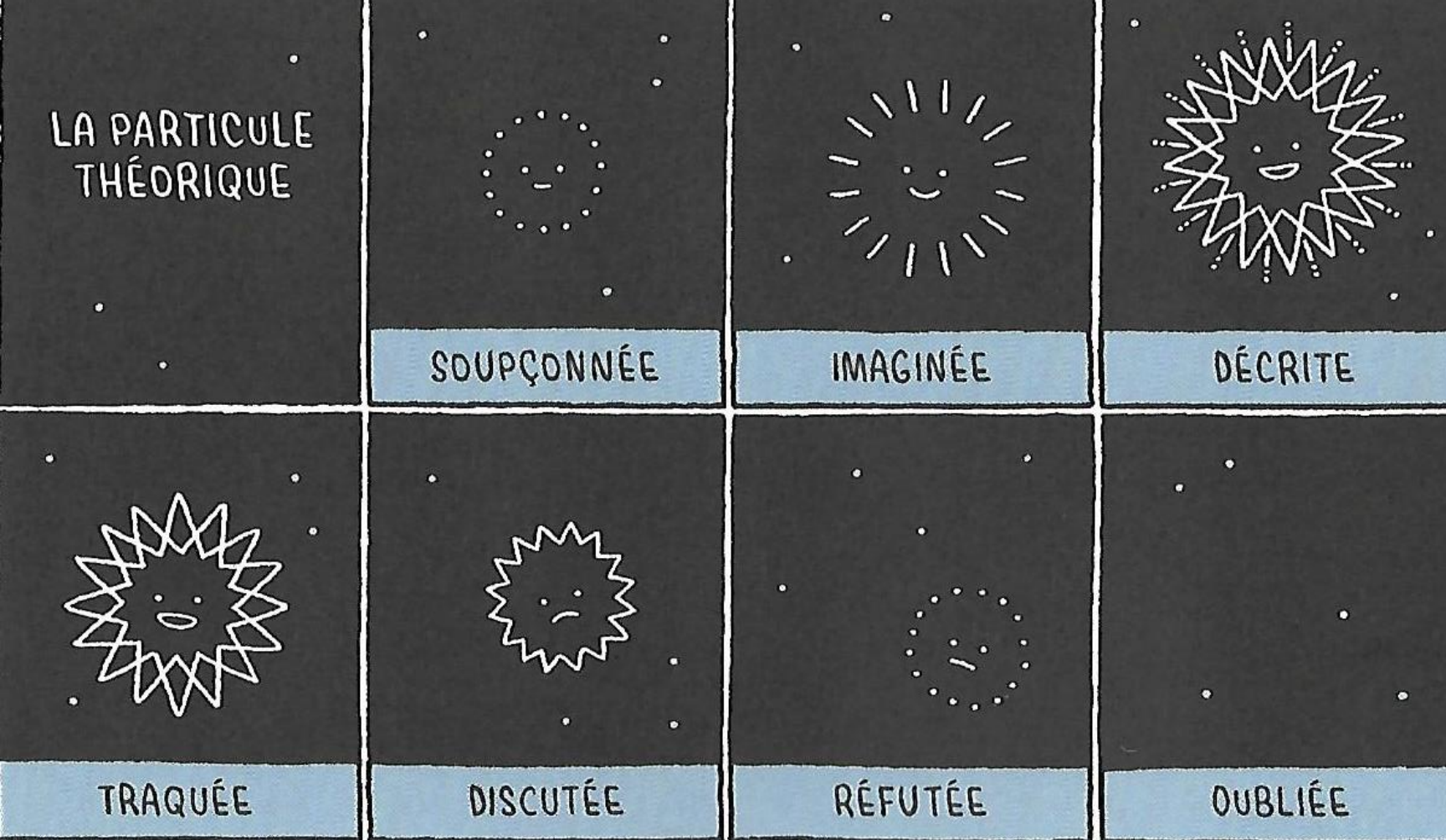
Nouveaux mots

Pratiques – Cultures – Pecha Kucha (bavardage)



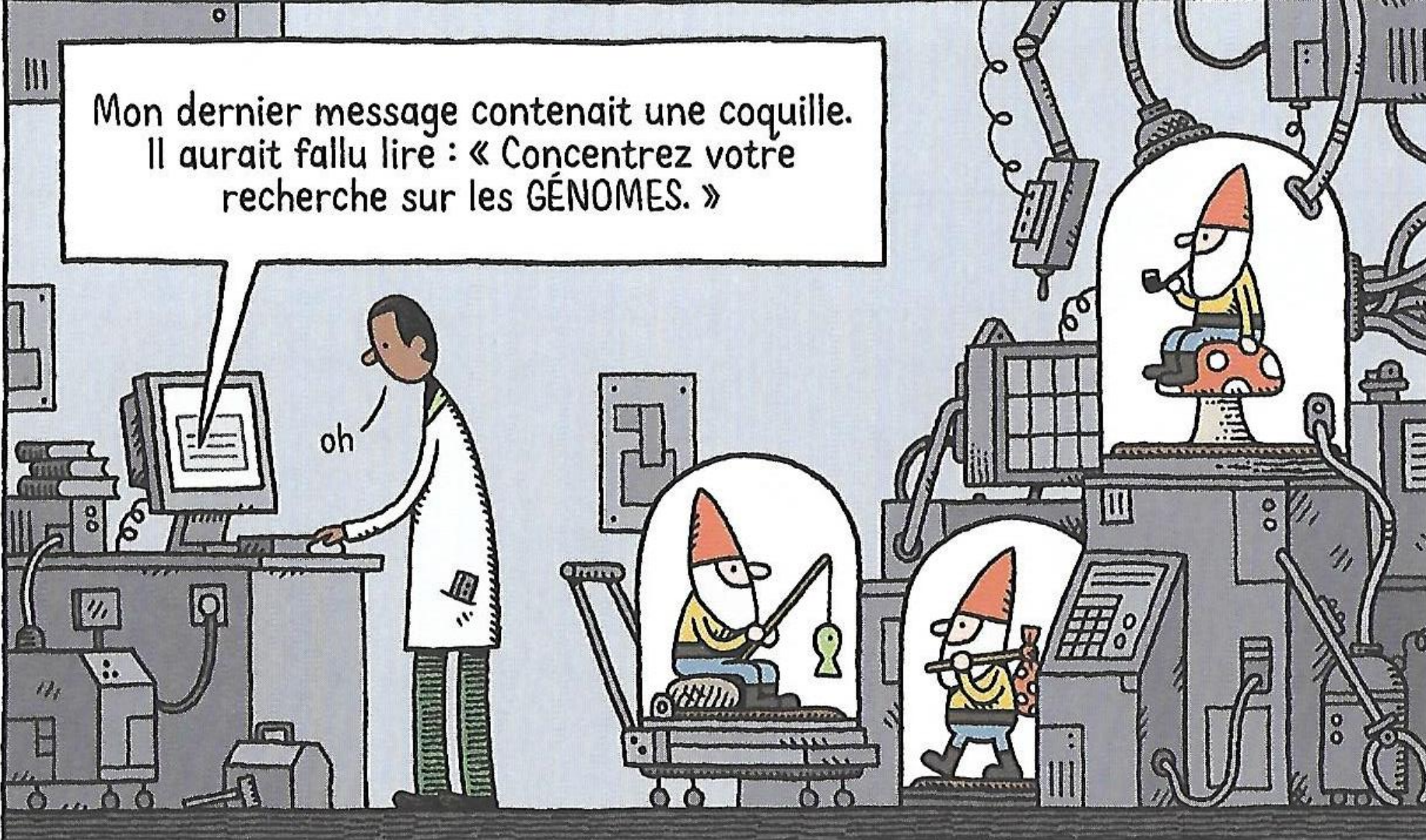
Transcription Mise en récit Analyse textuelle

Nouveaux mots



Audit du cycle de vie des données

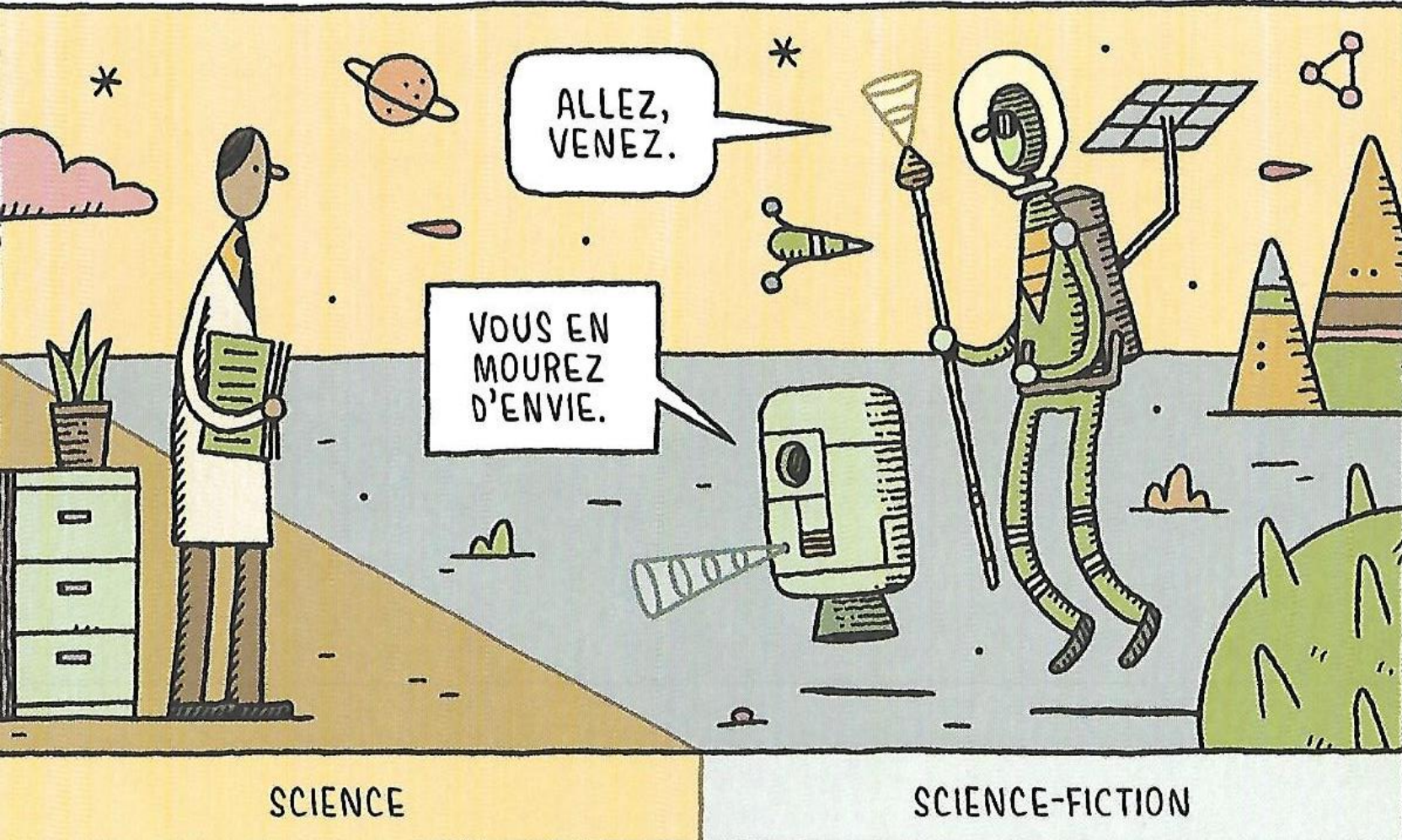
Nouveaux mots



3 experts

Nouveaux mots

Garants – Inter-métiers (Miami ?) – Disruptif



Des ambassadeurs de la Science Ouverte

Nouveaux mots

Expérience – Partage – Câblé·es

LES NOUVELLES
AVENTURES DU
CHAT DE
SCHRÖDINGER



LE FIDÈLE FÉLIN
QUANTIQUE

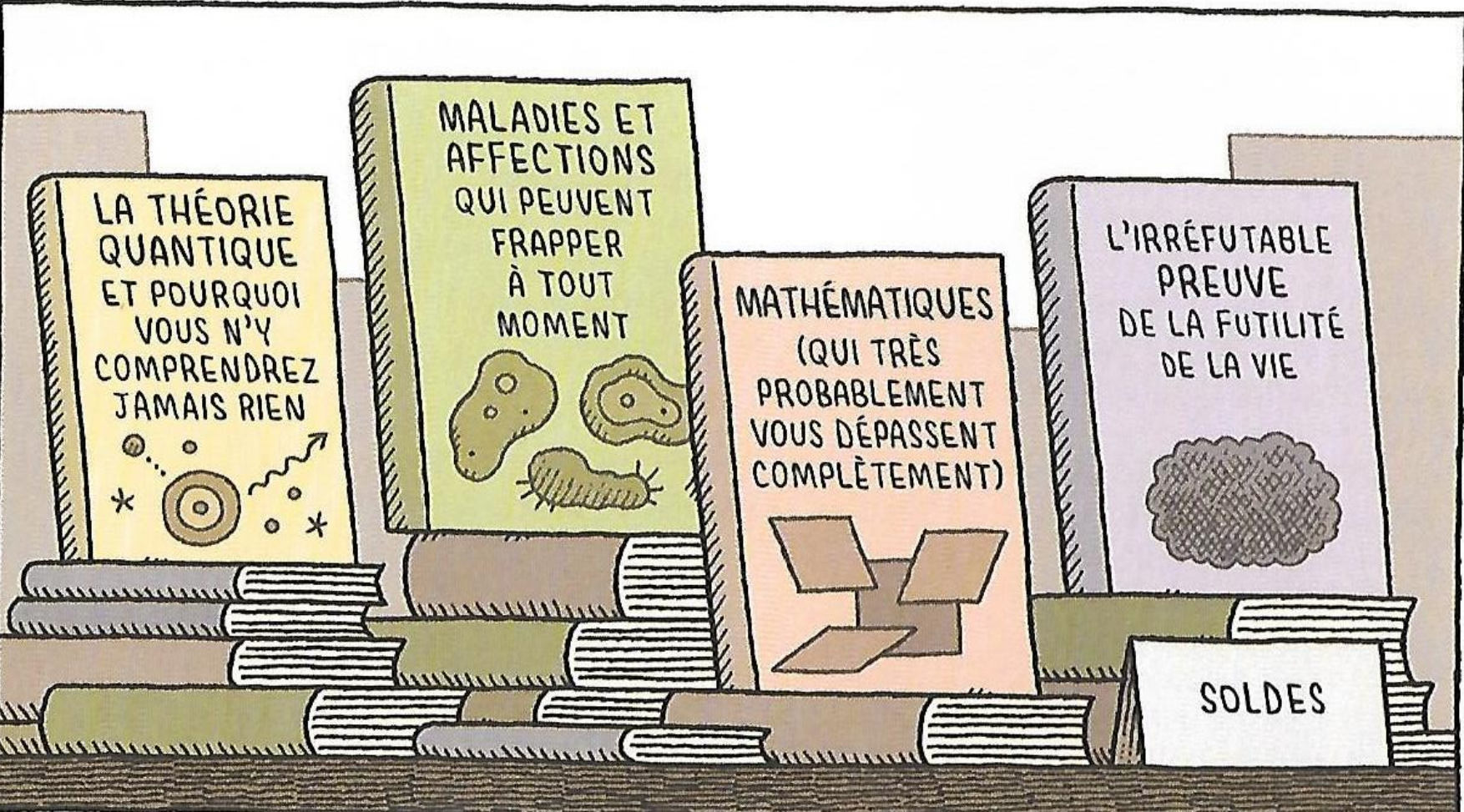


Partage d'expériences

Nouveaux mots

Echanges – Traduction – Tam-Tam

LIVRES SCIENTIFIQUES IMPOPULAIRES



Une boîte à outils

Nouveaux mots

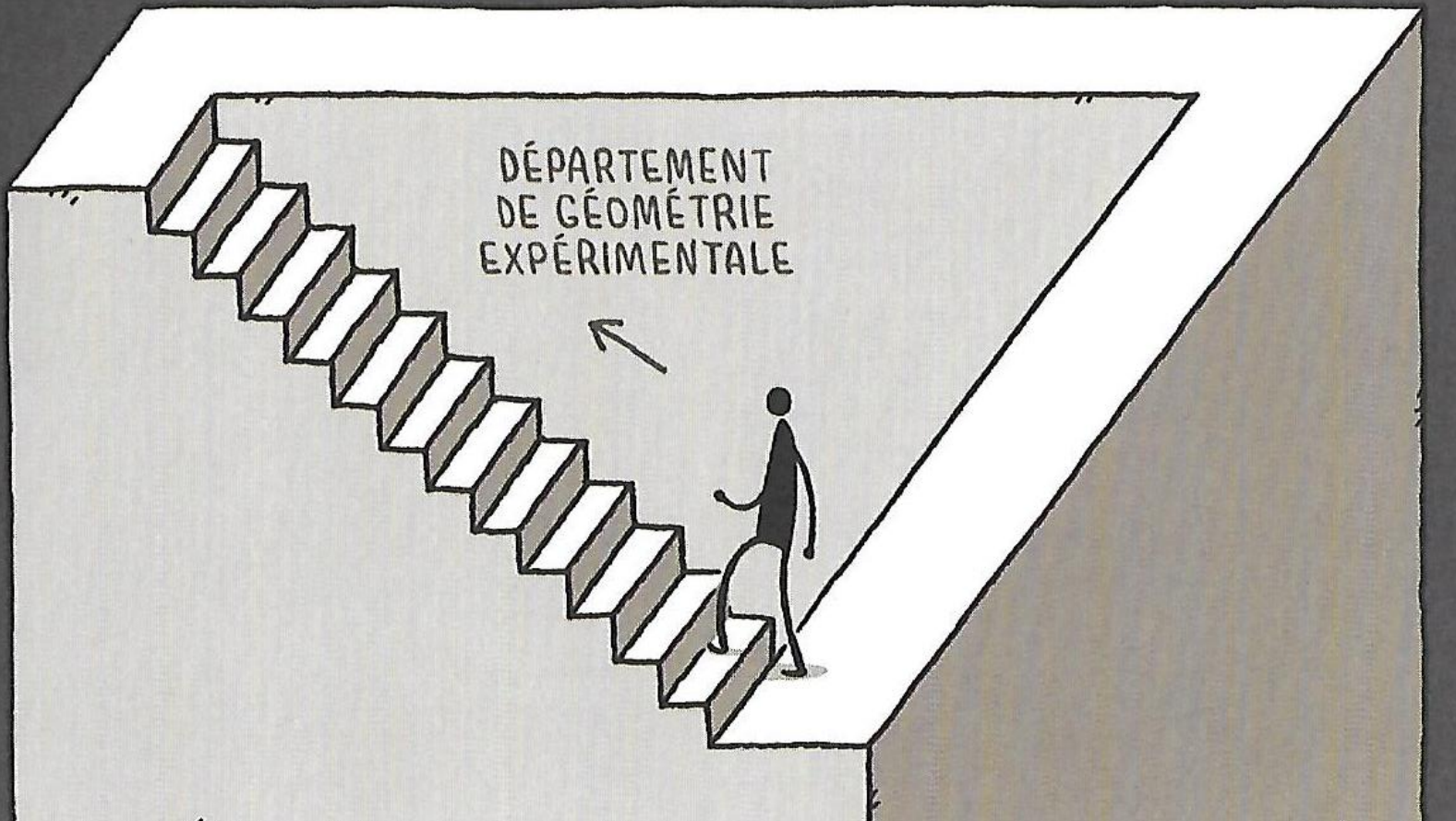
395 000 000 AV. J.-C.



La route est longue mais la route est libre

Nouveaux mots

On the road again – Route 66 – GR 20

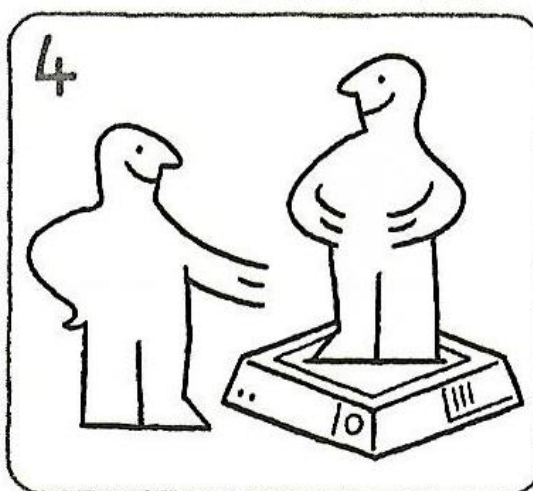
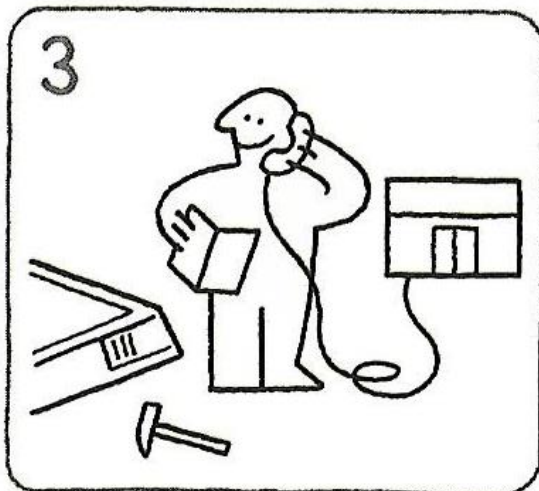
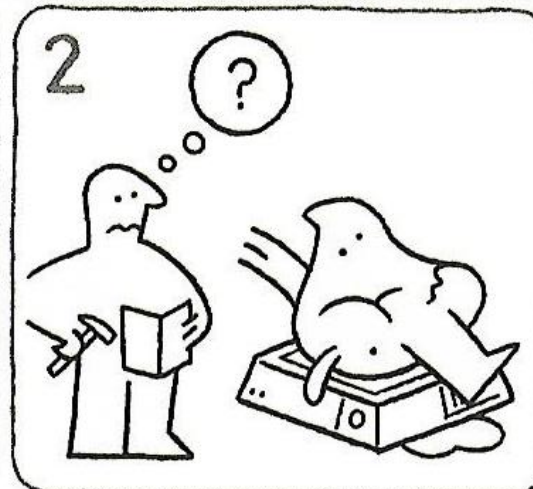
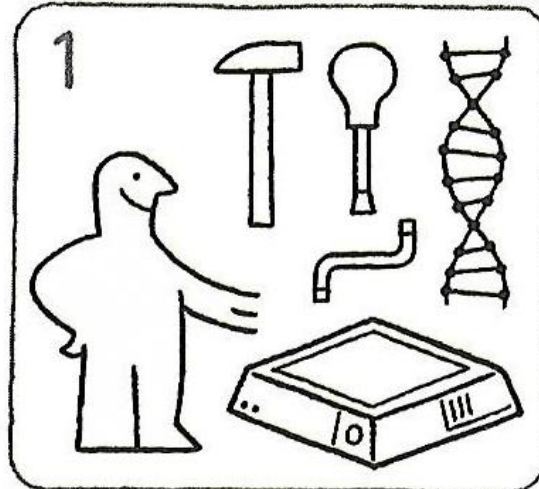


Premiers résultats

Risques identifiés à l'issu du questionnaire de contact :

- 64% : doute sur leur analyse statistique
- 53% : doute sur la version du fichier de travail
- 53% : doute sur le fait que leur recherche respectait les réglementations en vigueur en terme d'éthique et de RGPD.

CLÖNE

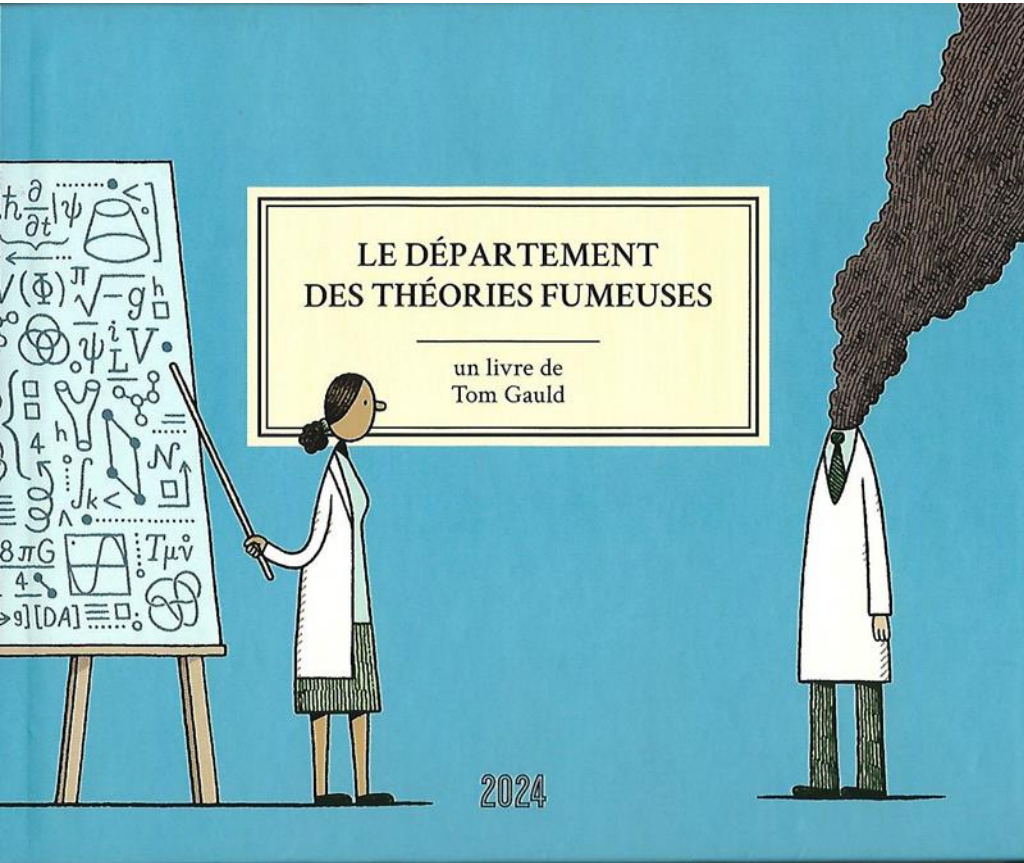


Une formatrice Pecha Kucha au sein de SO MATé

Nouveaux mots

Echanges – Tram B – Umeshu (alcool de prune)

Remerciements



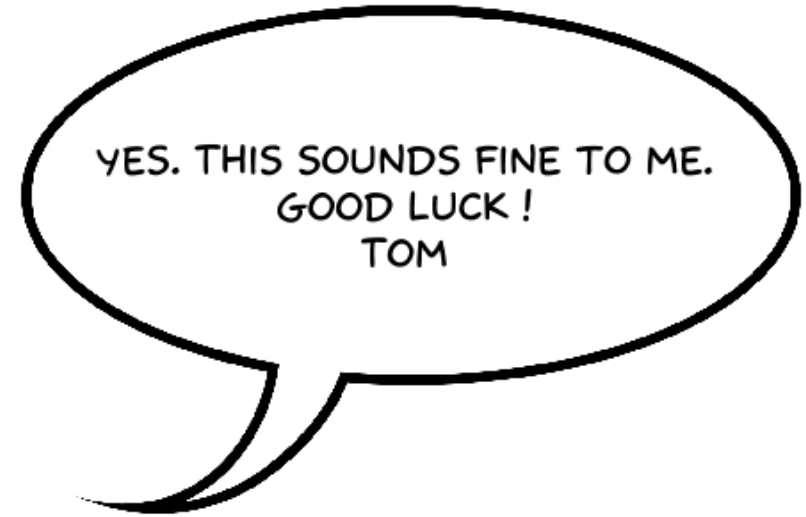
<https://www.tomgauld.com/>

Department of Mind-Blowing Theories

A collection of my weekly cartoons about science for New Scientist magazine.

Hardcover, 160 pages. ISBN 978-1770463752

Published by Drawn and Quarterly / Canongate



Exposition du Muséum de Toulouse

APPRENTIS SORCIERS - Chercheurs égarés et autres savants fous !

Nouveaux mots

Droits d'auteur – Good luck – A suivre...