



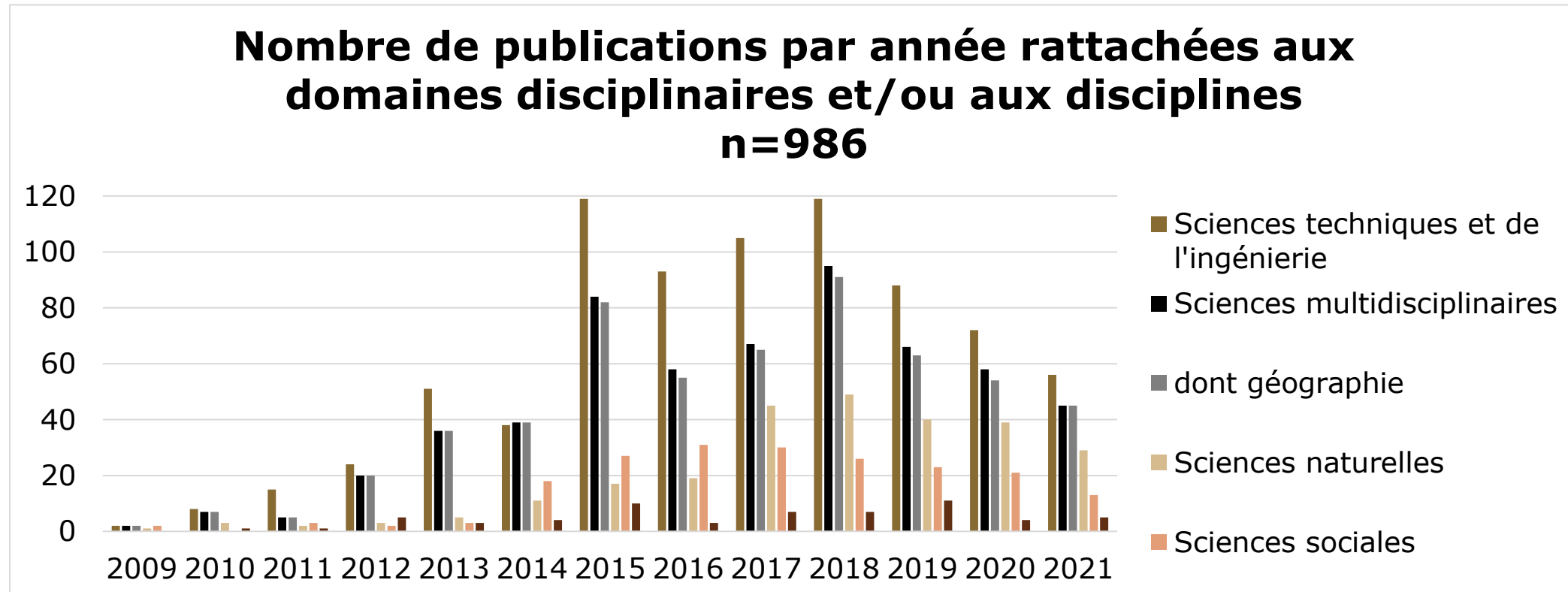
Les Informations Géographiques Volontaires au service de l'observation de la fréquentation récréative des espaces naturels

Équipe IGV Lab : Lesné, R.,
François, H., Langenbach, M., Mao,
P. et Robinet, N.



1 L'émergence de l'objet scientifique des Informations Géographiques Volontaires

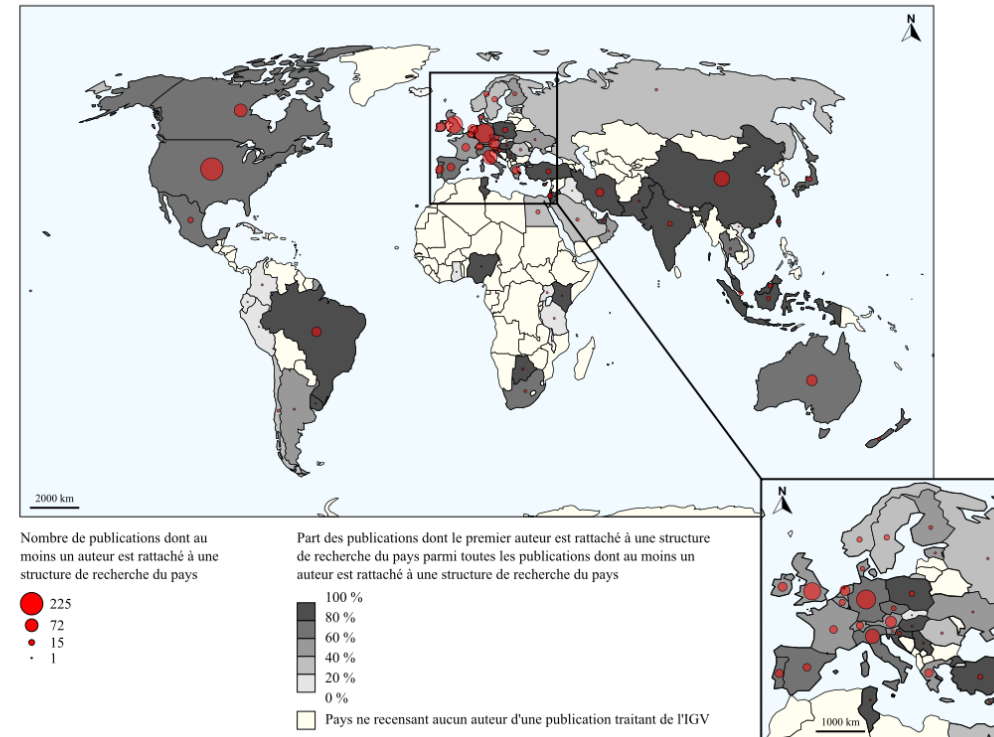
1.1 Évolution générale de la production scientifique



1.2 Contextualisation des publications académiques

1.2 Contextualisation des publications académiques

La production scientifique sur l'information géographique volontaire dans le monde en 2022 : des contributions et des coopérations inégales



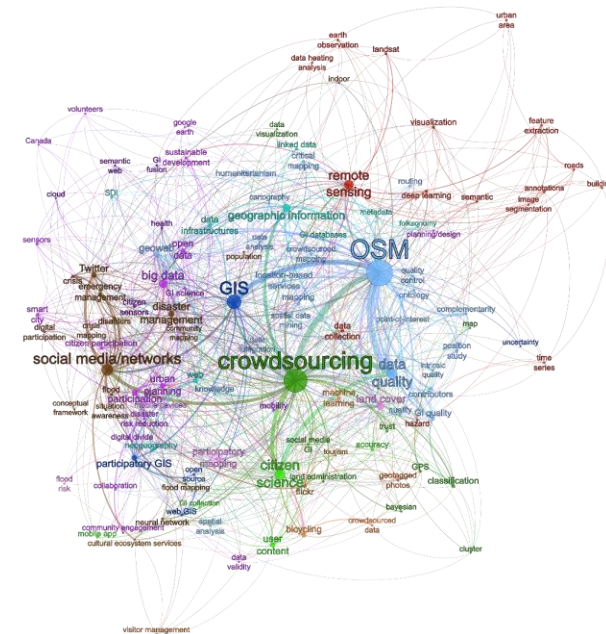
Source : Web of Science. Système de projection : Natural Earth II. Réalisation : R. Lesné, Magrit.

1.3 Analyse thématique de la littérature universitaire

1.3 Analyse thématique de la littérature universitaire

Réseau des mots-clés ajustés : analyse thématique de la *scoping study* de la littérature sur les Informations Géographiques Volontaires

Noeuds : mots-clés ajustés (n=1 592), poids selon le nombre d'occurrences dans le corpus [2 ; 169] ; 124 noeuds visibles avec le filtre (7,79 %)
Liens : occurrence de deux mots-clés ajustés dans le même papier (n=7 023), poids selon le nombre d'occurrences du lien [1 ; 24] ; 1 042 liens visibles avec le filtre (14,84 %)



Gephi : Spatialisation Force Atlas (1 000) ; Modularité résolution 1,00 ; Filtre Plage de degrés 20/412

Les IGV dans les SIG

Les SIG participatifs

- Ouverture des SIG
- Open Street Map et la qualité des données

Des données provenant (in)directement des citoyens

- Sources et traitements des données crowdsourcées
- Sciences et données citoyennes

Structures et infrastructures des données

- Gestion et stockage des données

IGV et gestion des espaces

Observation du globe terrestre

- Télédétection

Participation citoyenne

- Mobilisation des données massives/ouvertes
- Les citoyens comme capteurs et la santé
- Cartographie, occupation du sol et inondation

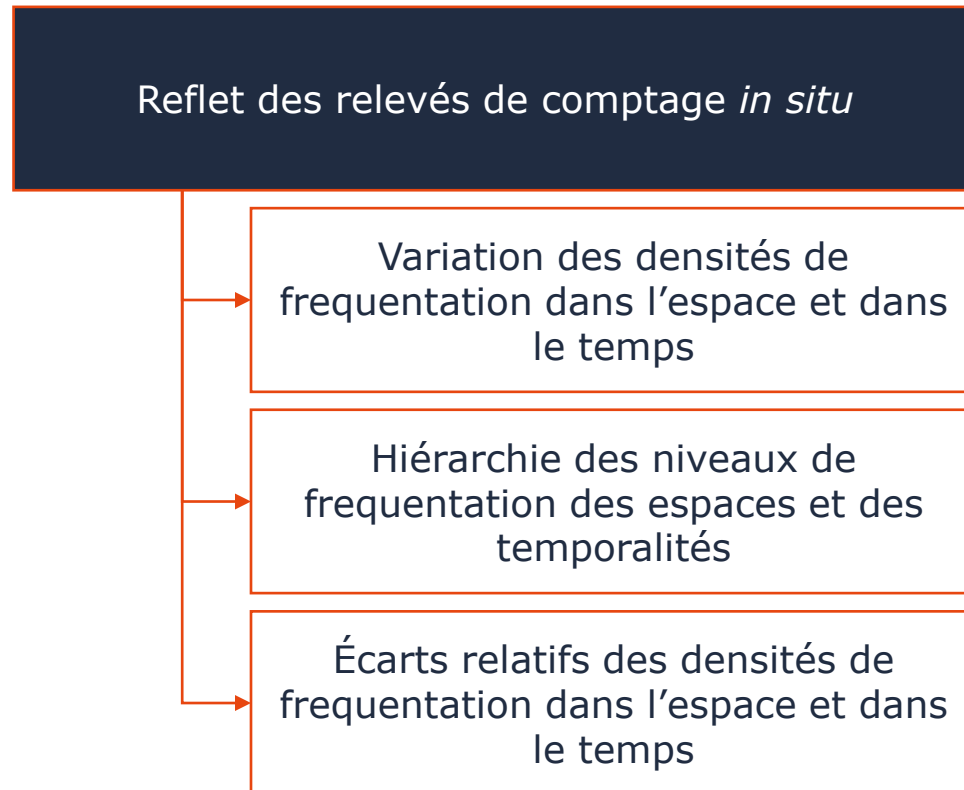
Réseaux sociaux

- Management des crises, risques et catastrophes
- Loisirs, tourisme et photographies
- Mobilités cyclables

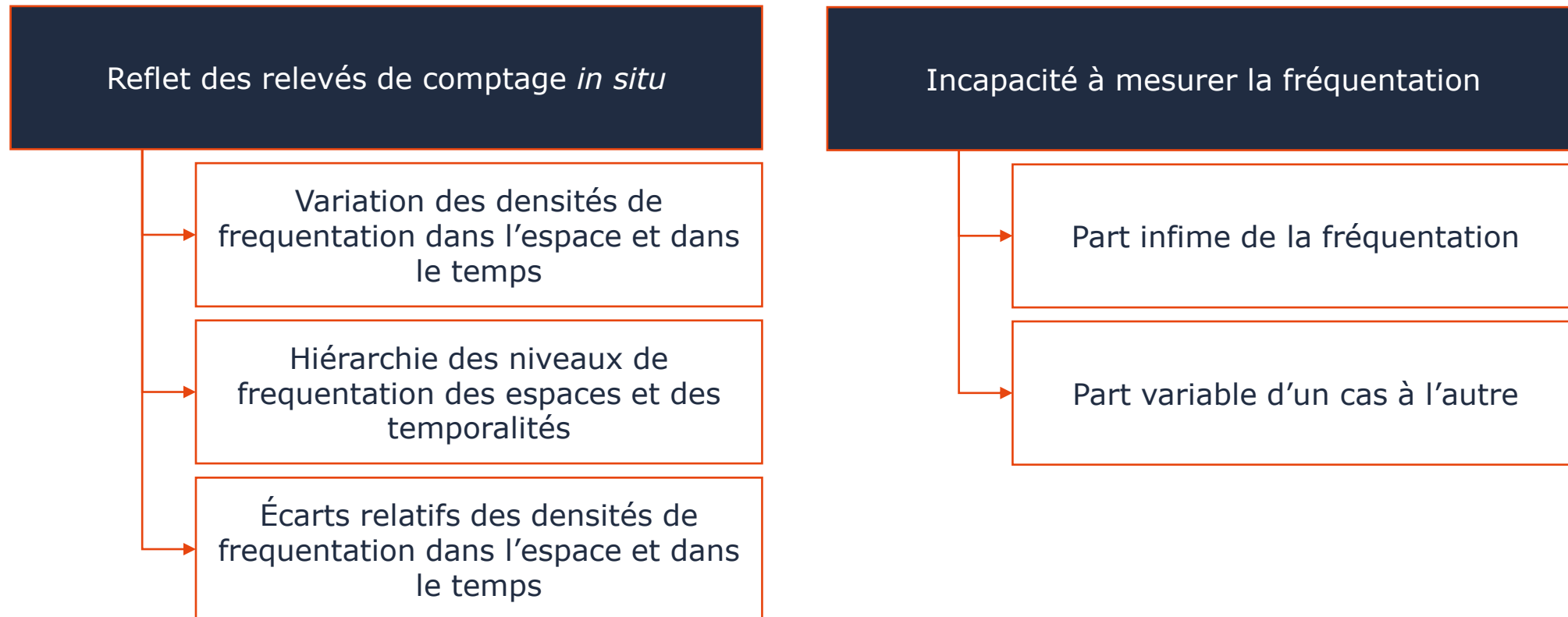
Réalisation : IGV Lab 2023

2 La mobilisation des traces géonumériques pour la géographie des pratiques récréatives

2.1 La représentativité des activités physiques et/ou récréatives par les traces géonumériques

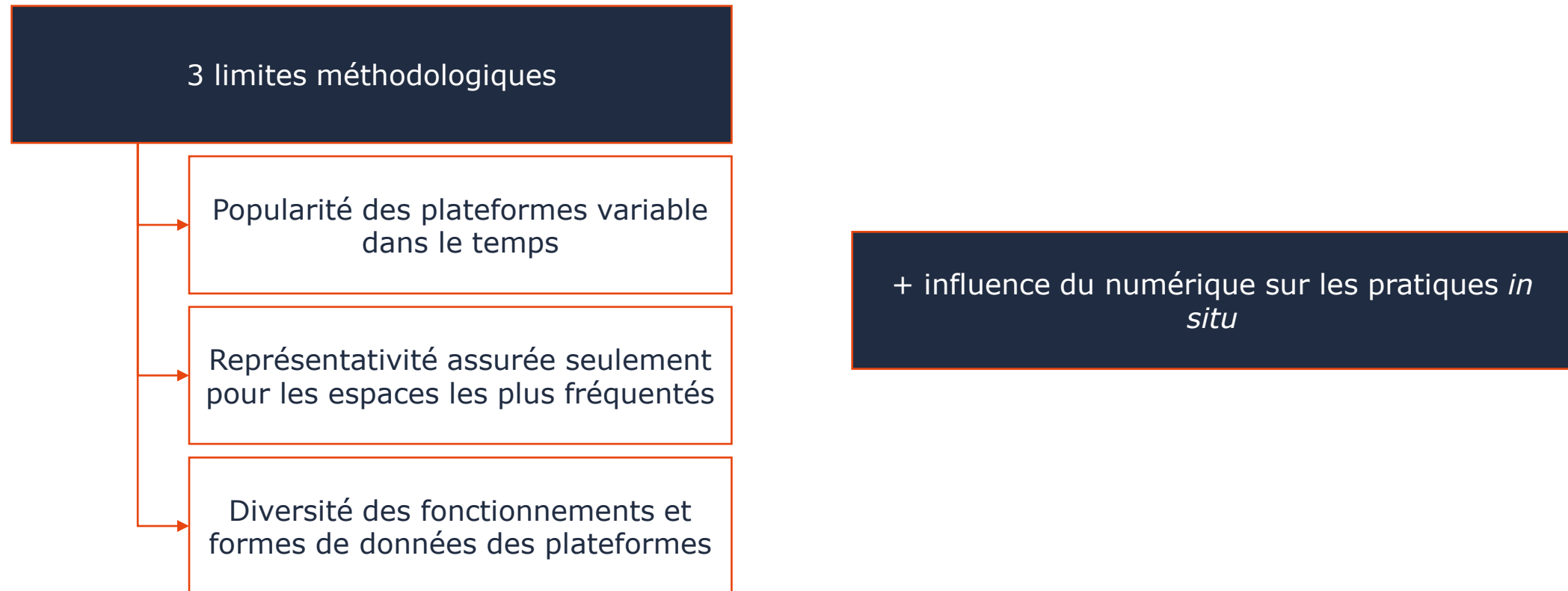


2.1 La représentativité des activités physiques et/ou récréatives par les traces géonumériques



2.2 Critique méthodologique : forces et limites

2.2 Critique méthodologique : forces et limites

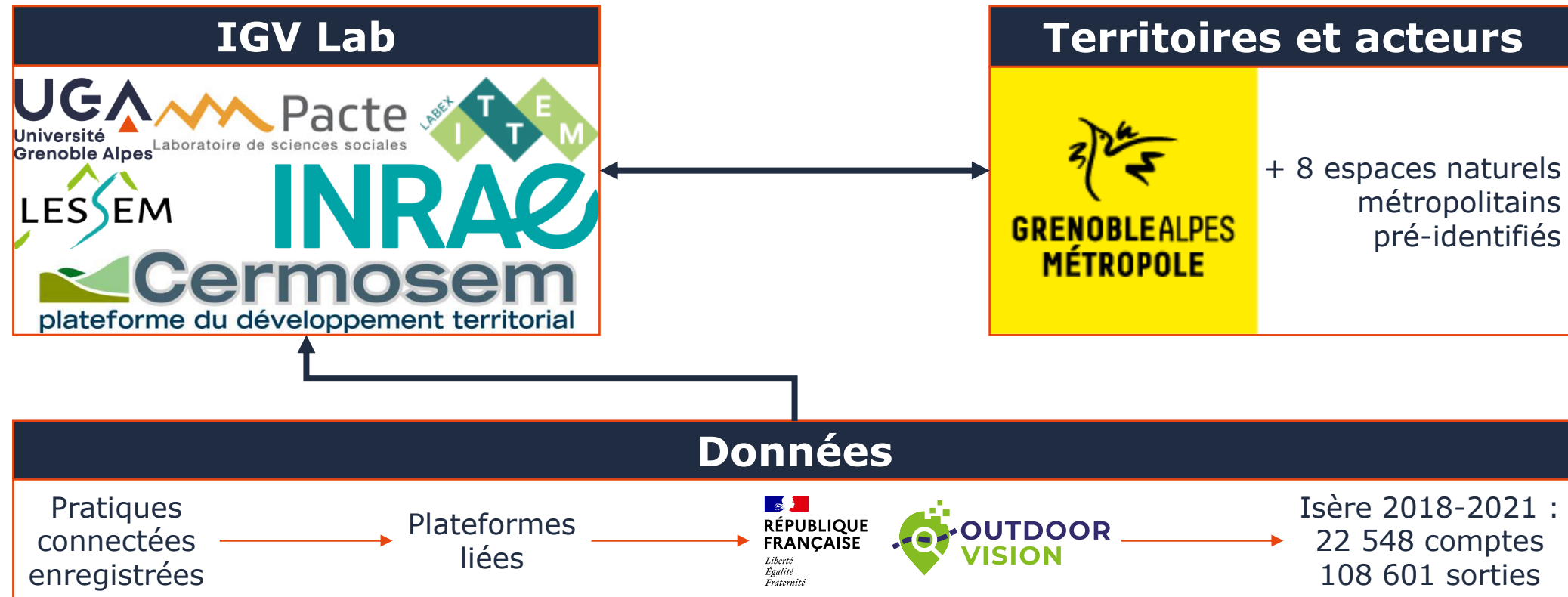


**3 Étude de
cas : le
territoire de
Grenoble Alpes
Métropole à
partir des flux
Outdoorvision**

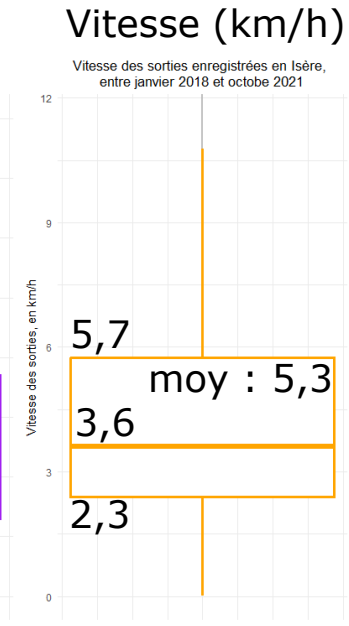
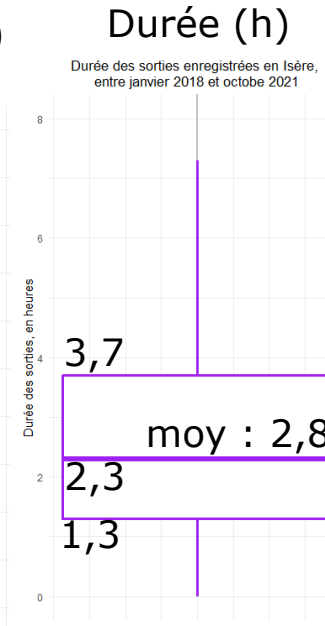
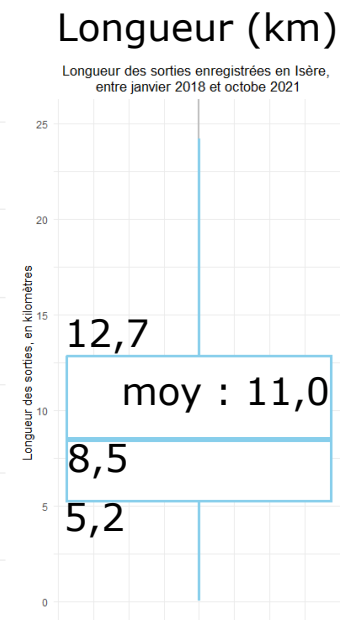
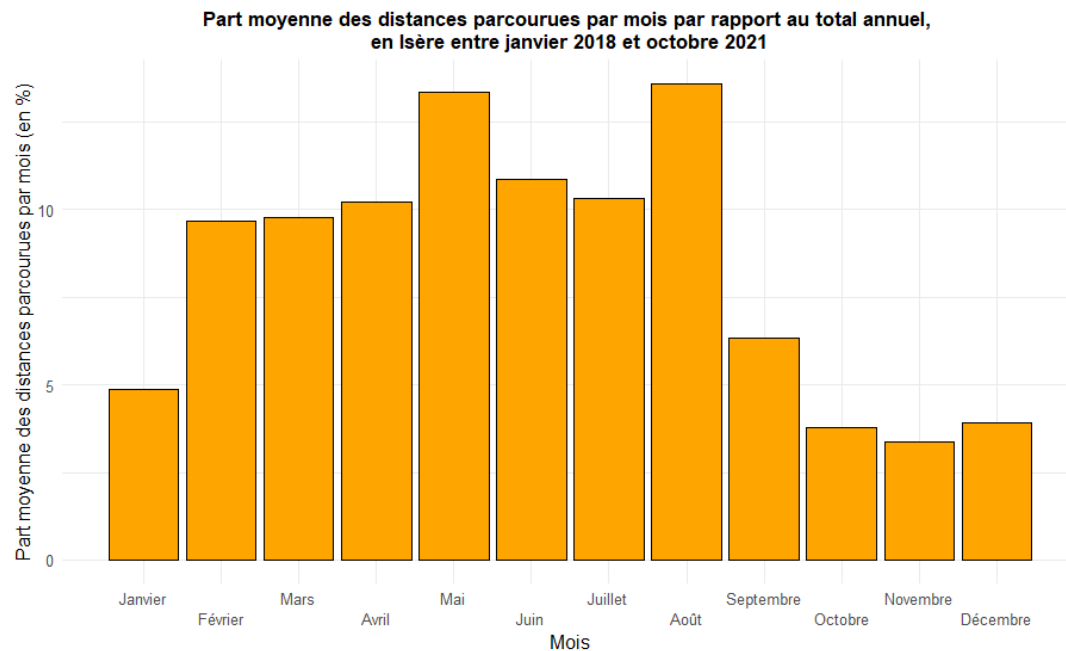
3.1 Contextualisation de l'étude



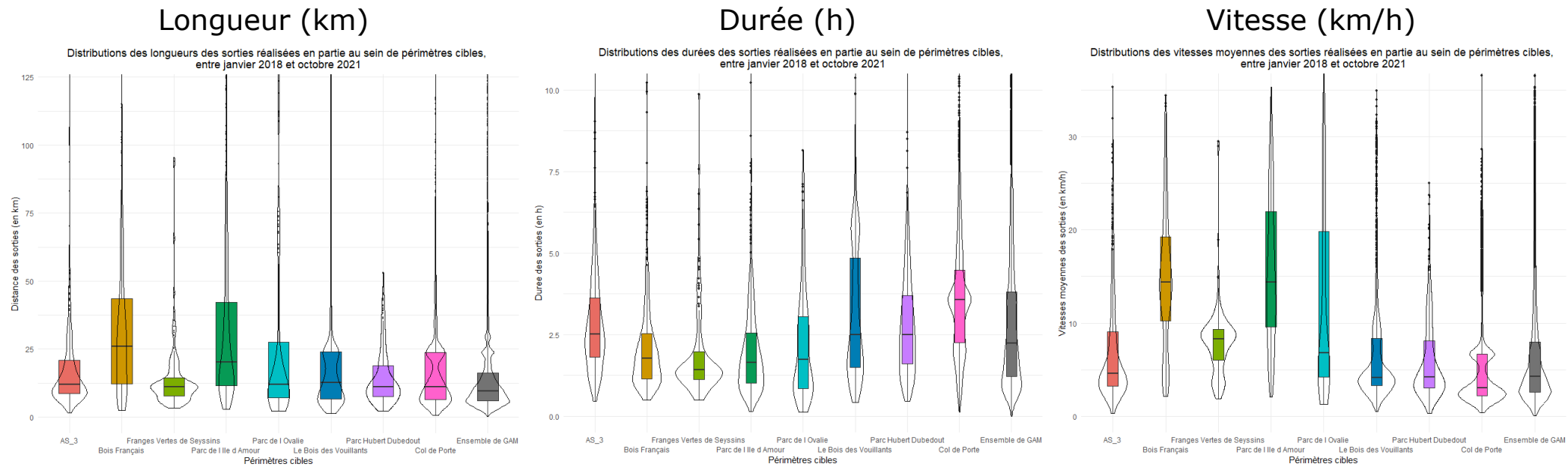
3.1 Contextualisation de l'étude



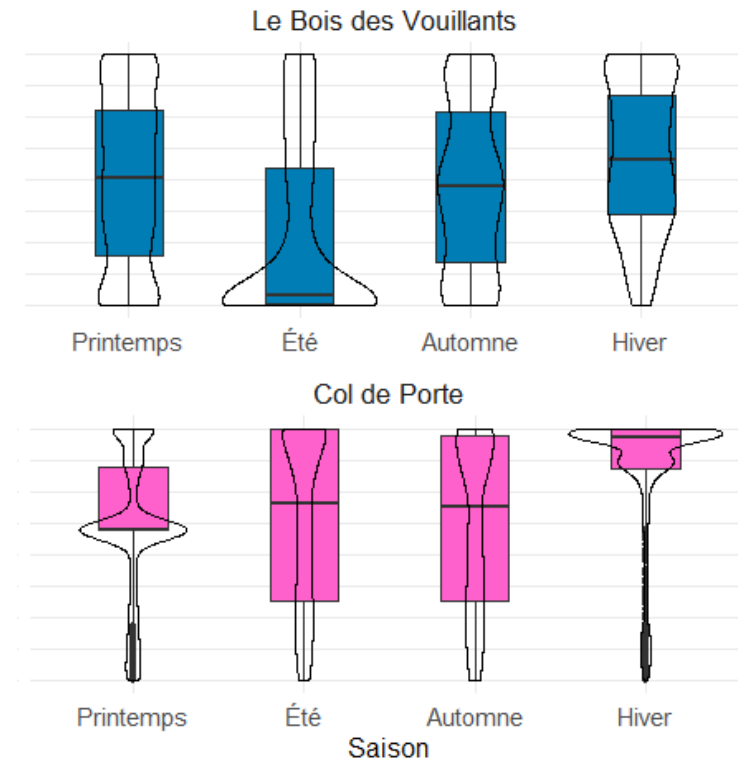
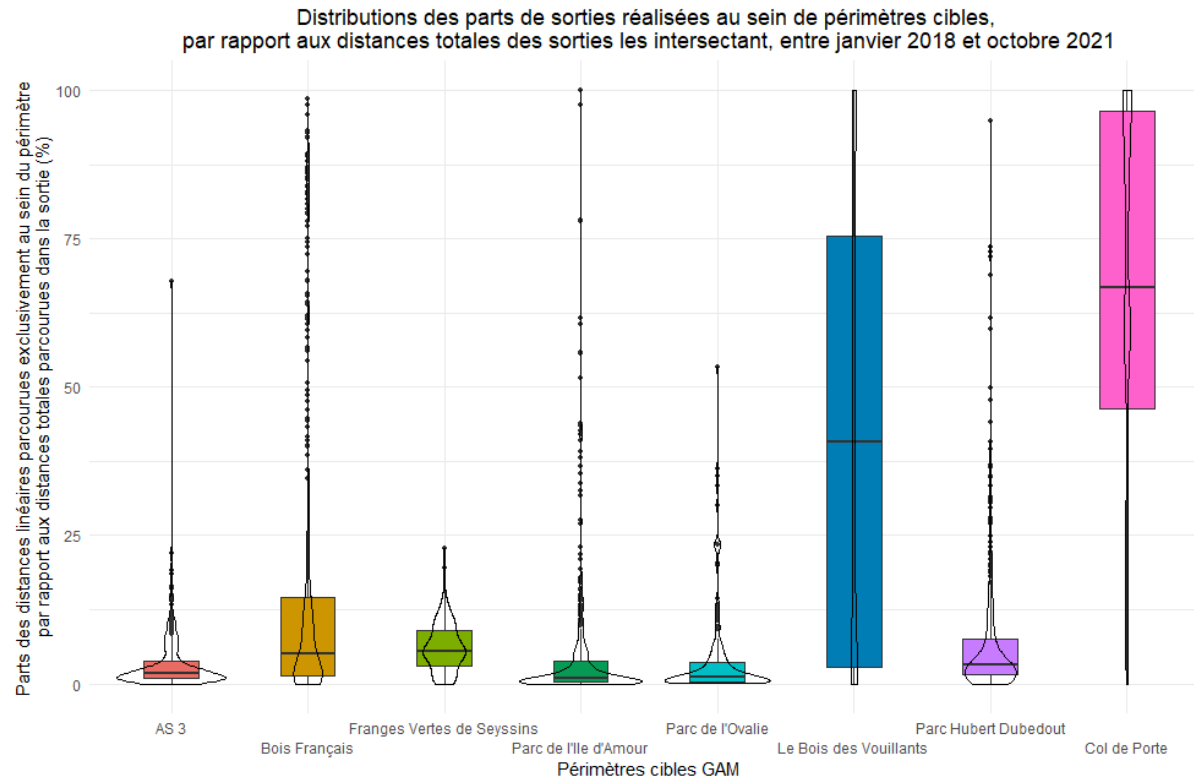
3.2 Caractérisation statistique et spatiale des traces géonumériques



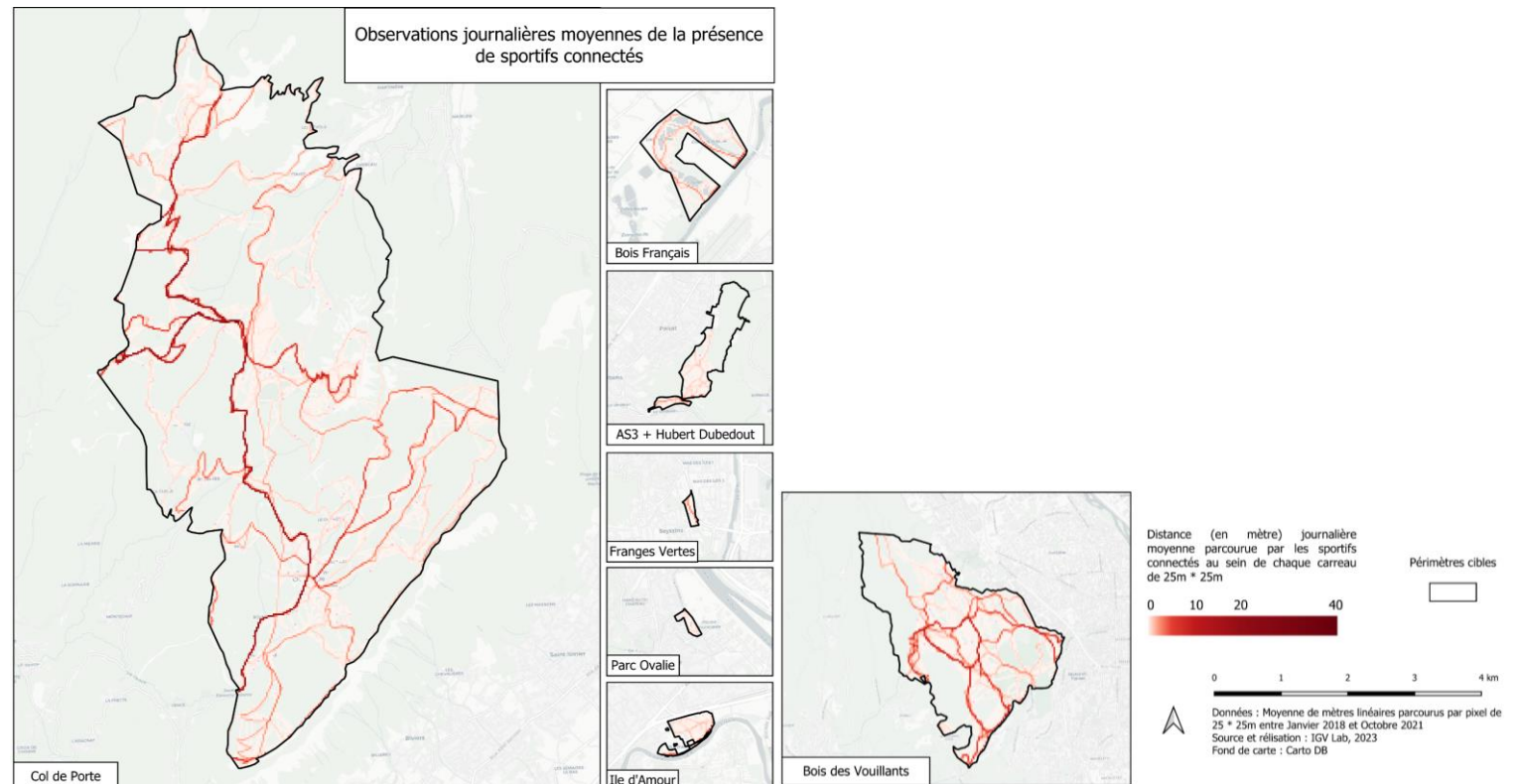
3.2 Caractérisation statistique et spatiale des traces géonumériques



3.2 Caractérisation statistique et spatiale des traces géonumériques



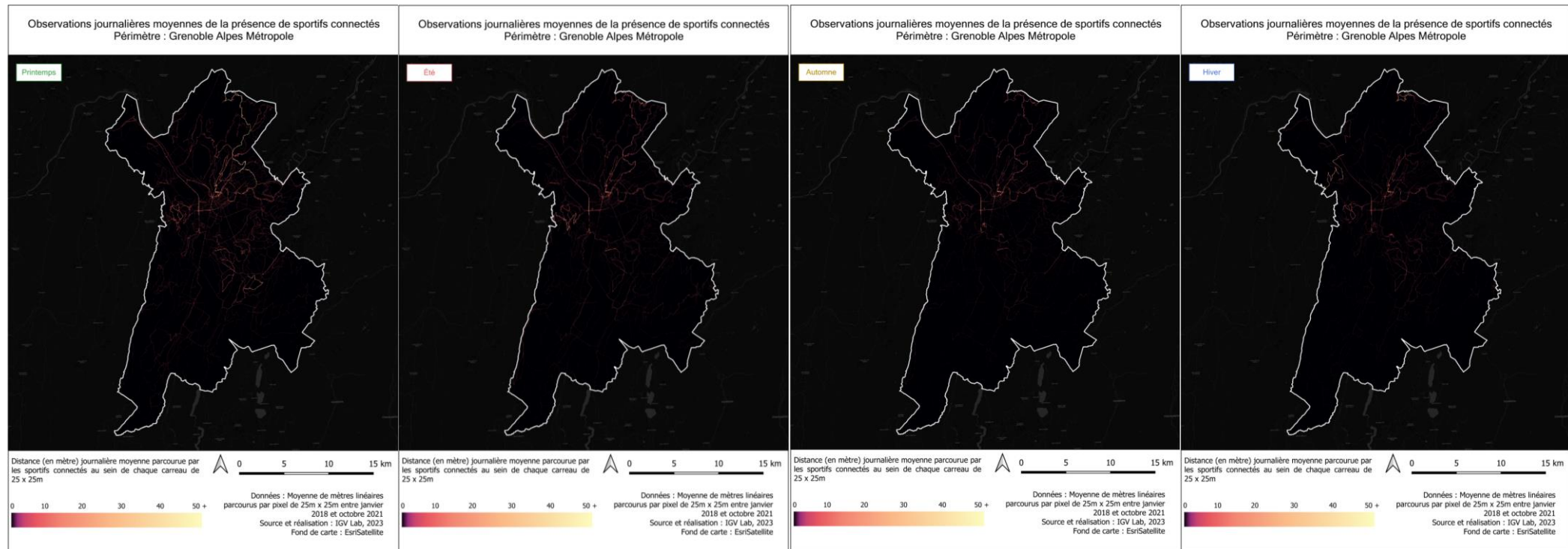
3.2 Caractérisation statistique et spatiale des traces géonumériques



3.3 Caractérisation saisonnière de la fréquentation

	Longueurs	Durées	Vitesses
Eté	+	++	+
Automne	=	--	++
Hiver	-	-	=
Printemps	=	-	=

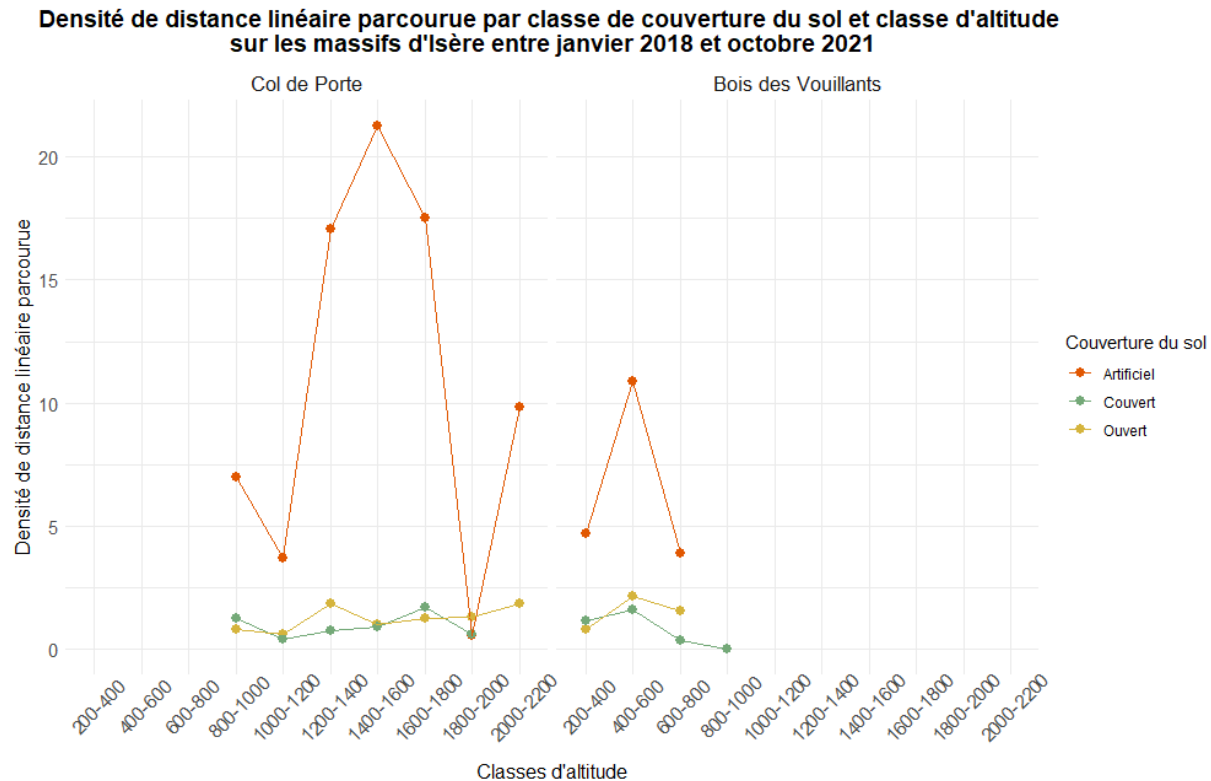
3.3 Caractérisation saisonnière de la fréquentation



3.3 Caractérisation saisonnière de la fréquentation

Groupe d'espaces	Poids approximatif des saisons dans les flux journaliers de fréquentation			
	Printemps	Été	Automne	Hiver
Parc de l'Ovalie Parc de l'Île d'Amour	+	-	-	+
Parc Hubert Dubedout AS3	+++	-	---	+
Franges Vertes de Seyssins Bois des Vouillants	++	-	-	=
Bois Français	++	-	=	-
Col de Porte	+++	=	--	-

3.4 Fréquentation et caractéristiques géographiques des espaces



Conclusion



Les Informations Géographiques Volontaires au service de l'observation de la fréquentation récréative des espaces naturels

Équipe IGV Lab : Lesné, R.,
François, H., Langenbach, M., Mao,
P. et Robinet, N.

