



HAL
open science

PANDORÆ, un protocole d'explorations de données numériques au service de la science politique

Guillaume Levrier

► **To cite this version:**

Guillaume Levrier. PANDORÆ, un protocole d'explorations de données numériques au service de la science politique. 15ème Congrès de l'Association Française de Science Politique, Jul 2019, Bordeaux, France. hal-04312765

HAL Id: hal-04312765

<https://hal.science/hal-04312765>

Submitted on 28 Nov 2023

HAL is a multi-disciplinary open access archive for the deposit and dissemination of scientific research documents, whether they are published or not. The documents may come from teaching and research institutions in France or abroad, or from public or private research centers.

L'archive ouverte pluridisciplinaire **HAL**, est destinée au dépôt et à la diffusion de documents scientifiques de niveau recherche, publiés ou non, émanant des établissements d'enseignement et de recherche français ou étrangers, des laboratoires publics ou privés.

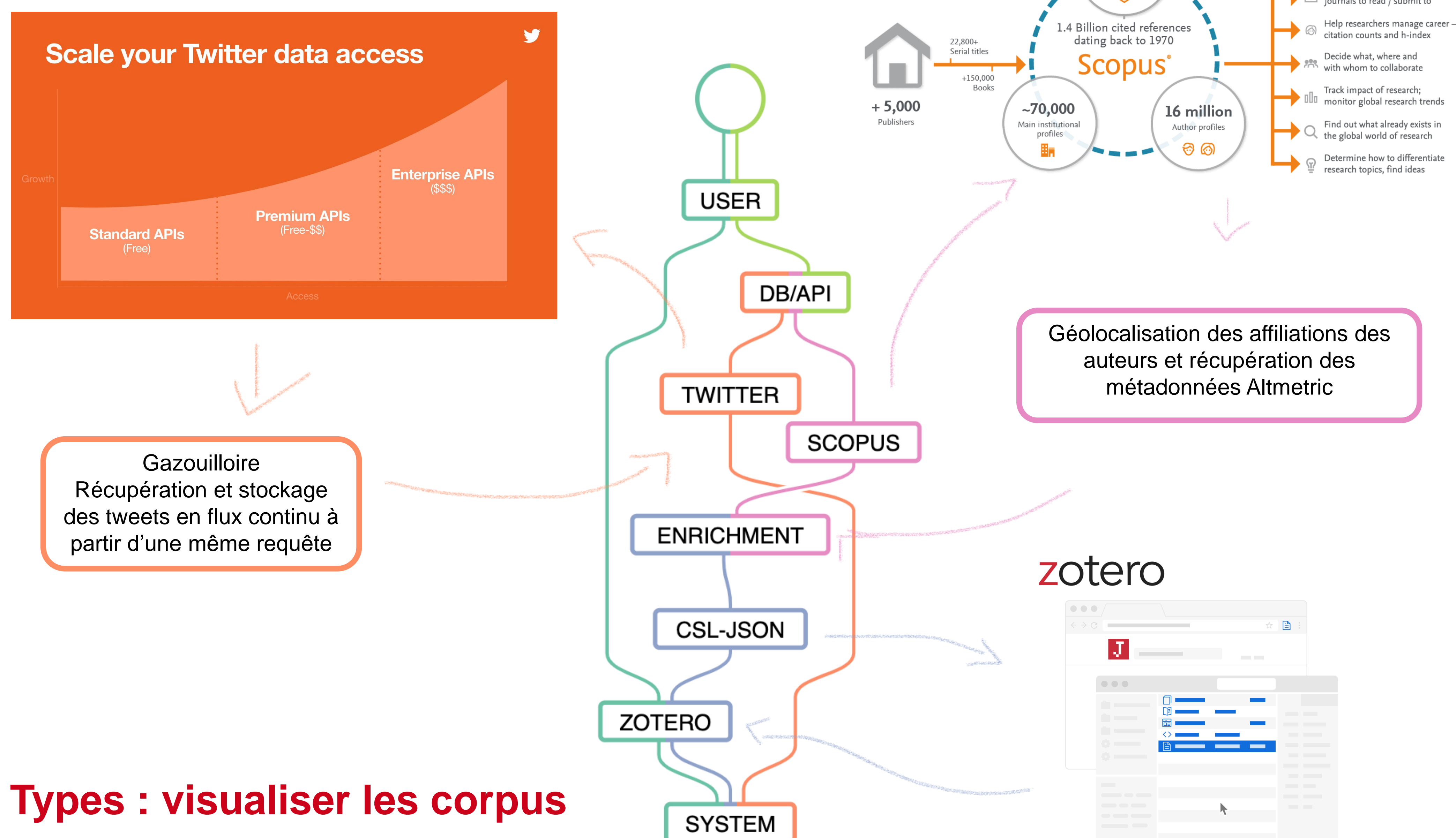


#dataviz
#PANDORÆ
#polsci
#corpus
#openScience

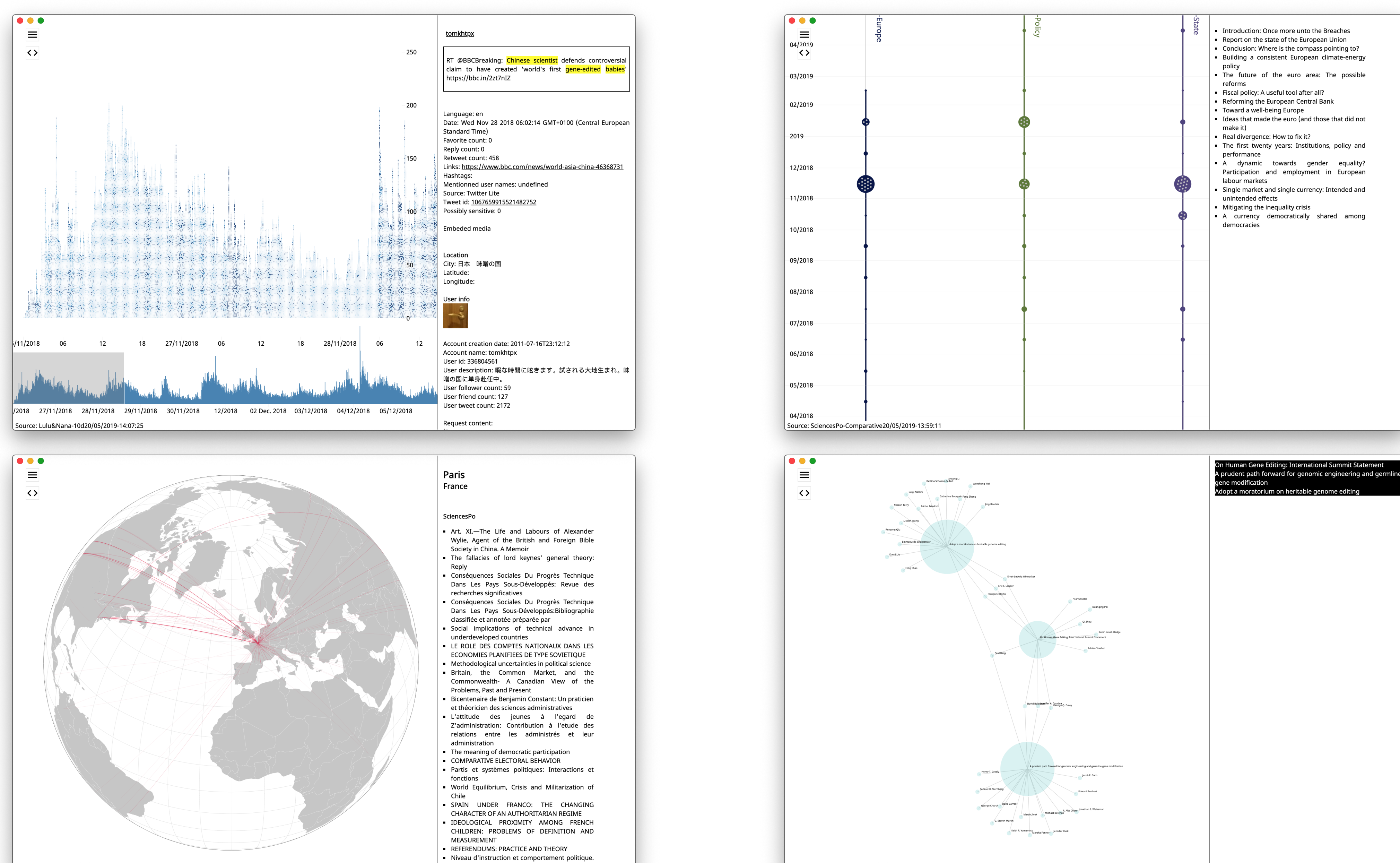
PANDORÆ : un protocole d'exploration de données numériques pour la science politique

Les bases de données bibliométriques et les réseaux sociaux mettent à disposition des chercheurs des stocks et des flux de données massifs. Ces ressources sont utiles pour cartographier les opinions mais leur exploration peut être difficile. Le fait que chaque plateforme qui met à disposition ces données propose, voire impose, ses propres outils d'exploration de ces données induit des enjeux organisationnels et méthodologiques. Ce logiciel a été conçu dans le but de rendre les chercheurs capables d'explorer et de nomenclaturer ces jeux de données de façon autonome et transparente. Libre et gratuit, il est utilisable sur tout support et sans capacité informatique préalable.

Flux : récupérer et traiter les données



Types : visualiser les corpus



ComInGen
ANR
18-CE38-0007-01

Guillaume LEVRIER

Doctorant en politique comparée au CEVIPOF (UMR 7048) Sciences Po

Sujet de thèse
Les enjeux institutionnels de l'édition du génome : une comparaison entre Etats-Unis, Europe et Chine