



HAL
open science

De la planète à l'assiette : l'effet médiateur de la connexion à la nature sur le lien entre attitude et alimentation écologique.

Arnaud Sapin, Ghazlane Fleury-Bahi

► To cite this version:

Arnaud Sapin, Ghazlane Fleury-Bahi. De la planète à l'assiette : l'effet médiateur de la connexion à la nature sur le lien entre attitude et alimentation écologique.. Crise climatique, crises sociales : Résilience et ruptures., ARPEnv, May 2023, Aix- en- Provence, France. hal-04308868

HAL Id: hal-04308868

<https://hal.science/hal-04308868>

Submitted on 27 Nov 2023

HAL is a multi-disciplinary open access archive for the deposit and dissemination of scientific research documents, whether they are published or not. The documents may come from teaching and research institutions in France or abroad, or from public or private research centers.

L'archive ouverte pluridisciplinaire **HAL**, est destinée au dépôt et à la diffusion de documents scientifiques de niveau recherche, publiés ou non, émanant des établissements d'enseignement et de recherche français ou étrangers, des laboratoires publics ou privés.

De la planète à l'assiette : l'effet médiateur de la connexion à la nature sur le lien entre attitude et alimentation écologique

Arnaud Sapin, Psychologue social et environnemental

Ghozlane Fleury-Bahi, Professeure des Universités en Psychologie sociale et environnementale, Nantes Université

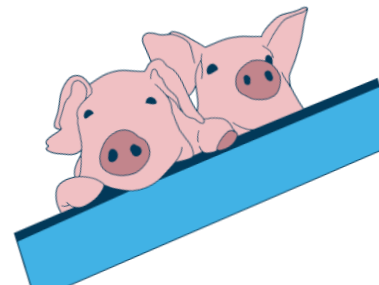
INTRODUCTION

Le changement climatique est **d'origine humaine** (GIEC, 2014, 2018). Nos modes de vies, de production et de consommation doivent **changer** !

Alimentation → Poste d'émission important !

Typologie de comportements (Verain et al., 2015) :

- Les comportements de **choix de produits** : Bio, local, de saison
- Les comportements de **restrictions alimentaires** : régime végétarien/végan



EXPLIQUER LES COMPORTEMENTS ALIMENTAIRES



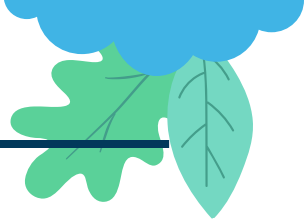
→ Attitudes à l'égard de l'environnement

- Prédicteur de la consommation réduite de viande (Garça et al., 2015; Lentz et al., 2018)
- Prédicteur de la consommation de produits issus de l'agriculture biologique (Cabuk et al., 2014; Scalco et al., 2017)

→ Connexion à la nature

- Prédicteur des comportements écologiques en général (Barrera-Hernández et al., 2020)
- Prédicteur des comportements alimentaires écologiques (Spendrup et al., 2016; Baldi et al., 2021)
- **Pas d'étude sur le caractère médiateur de la connexion !**

Hypothèse de recherche : La connexion à la nature médiate le lien entre **les attitudes vis-à-vis du bénéfice environnemental de l'alimentation** et **les comportements alimentaire écologiques**

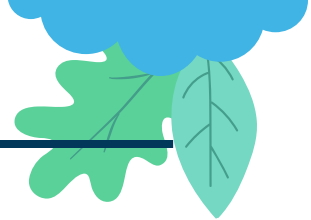


Connectedness To Nature Scale Version Française : Navarro, Olivos et Fleury-Bahi (2017)

Inventaire de comportements alimentaires écologiques et Inventaire d'attitudes à l'égard du bénéfice environnemental l'alimentation écologique

- Echelles ad-hoc conçue dans l'étude à partir des échelles anglophones et d'une pré-étude de 6 entretiens
- Dissociation entre comportements de choix de produits et restriction alimentaire
- Analyse factorielle exploratoire (1/3 échantillon) + confirmatoire (2/3 échantillon)
 - **Comportements** : CFI=.933 ; TLI=.912.
 - **Attitudes** : CFI=.948 ; TLI=.931.

METHODES : OUTILS



Comportements alimentaires écologiques

Dimension 1: Choix de produits

1. Je consomme des aliments produits localement (moins de 100 kilomètres de mon domicile)
 2. Je consomme des aliments produits en France
 3. J'achète mes aliments directement au producteur ou dans des marchés
 4. Je consomme des aliments biologiques
 5. Je consomme des aliments issus du commerce équitable
 6. Je fais attention à ne consommer que des fruits ou légumes de saison
 7. J'évite de consommer des aliments très emballés
-

Dimension 2 : Restrictions alimentaires

8. Je consomme de la viande (l)
 9. Je consomme du poisson (l)
 10. Je consomme des produits laitiers et des œufs (l)
-

Attitudes à l'égard du bénéfice environnemental de l'alimentation

Dimension 1: Choix de produits

1. Consommer des aliments produits localement
 2. Consommer des aliments produits en France
 3. Acheter ses aliments directement au producteur
 4. Consommer des aliments « biologiques »
 5. Consommer des aliments issus du commerce équitable
 6. Consommer des fruits ou légumes de saison
 7. Eviter de consommer des aliments très emballés
-

Dimension 2 : Restrictions alimentaires

9. Consommer moins de poisson
 8. Consommer moins de viande
 10. Consommer moins de produits laitiers et d'œufs
-

METHODES : OUTILS ET PARTICIPANTS

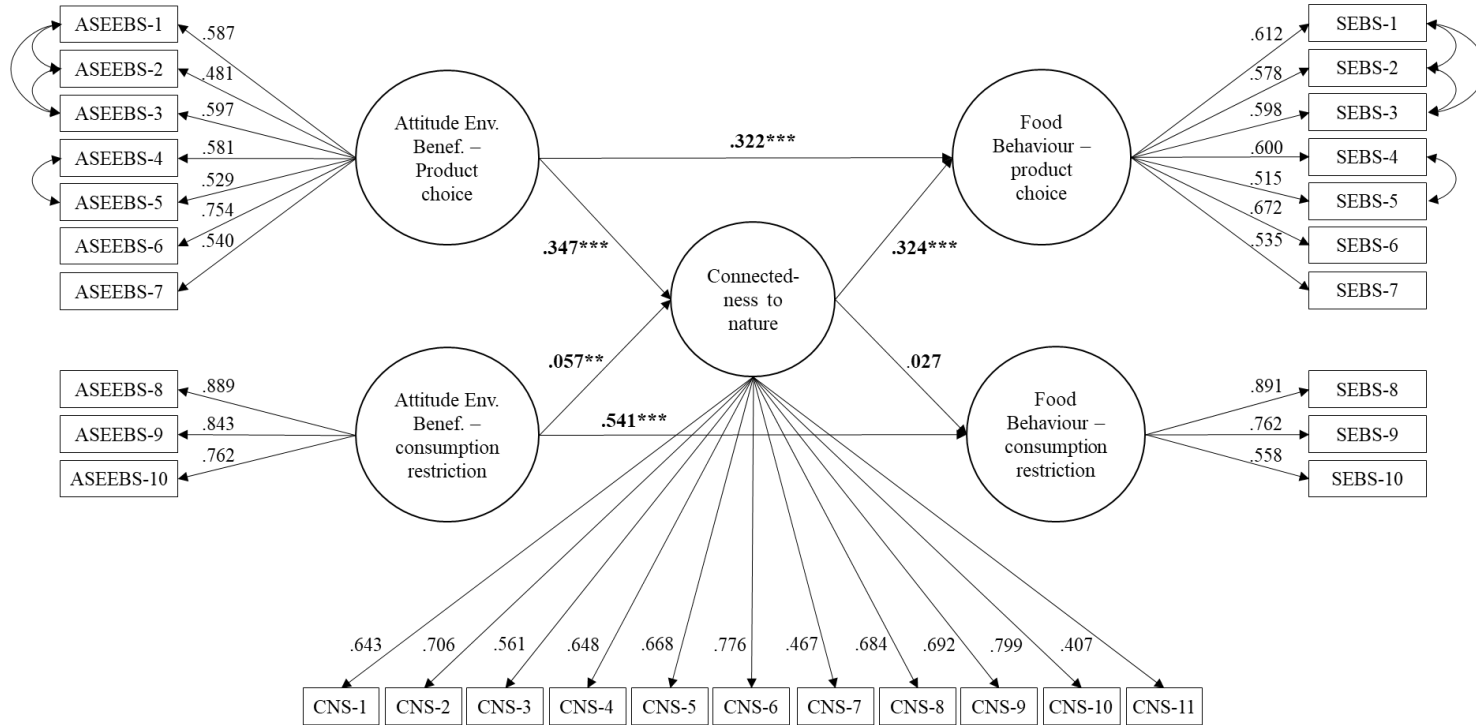


Population : 1058 participants

	N	%
Genre		
Homme	299	28.3%
Femme	750	70.9%
Autre / Pas de réponse	9	.9%
Adhésion à une AMAP		
Oui	183	17.3%
Non	873	82.5%
Pas de réponse	2	.2%
Régime alimentaire		
Omnivore	504	47.6%
Flexitarien/ne	372	35.2%
Végétarien/ne	129	12.2%
Végétalien/ne - Végan/e	49	4.6%
Pas de réponse	4	.4%
Âge	M=34.8	SD=11.9
Aisance financière	M=3.52	SD=1.5

Procédure : Diffusion sur des groupes thématiques sur les réseaux sociaux

RESULTATS : MODELE D'EQUATION STRUCTURAL



Indicateurs de fit

CFI	0.942
TLI	0.935
RMSEA	0.057
SRMR	0.065



DISCUSSION

L'hypothèse est partiellement validée : La connexion à la nature apporte de l'information sur le lien attitude-comportement pour les comportements de choix de produits mais pas de privation alimentaires !

Perspective d'application : la pertinence de mobiliser la connexion à la nature dépend donc du comportement alimentaire ciblé !



**Merci de votre
attention !**



Annexe

	Moyenne	Ecart-type	Médiane
Comportements - Global	3.49	.533	3.50
Comportement - D1	3.74	.595	3.78
Comportement- D2	2.76	.942	2.67
Attitude - global	4.18	.563	4.27
Attitude - D1	4.33	.555	4.38
Attitude - D2	3.77	.957	4.00
CNS	3.93	.704	4.00