

Table thématique  
14 janvier 2022

# Entre protection et ouverture au public, les enjeux de valorisation des sites archéologiques

Mélanie Duval  
géographe, chercheuse CNRS

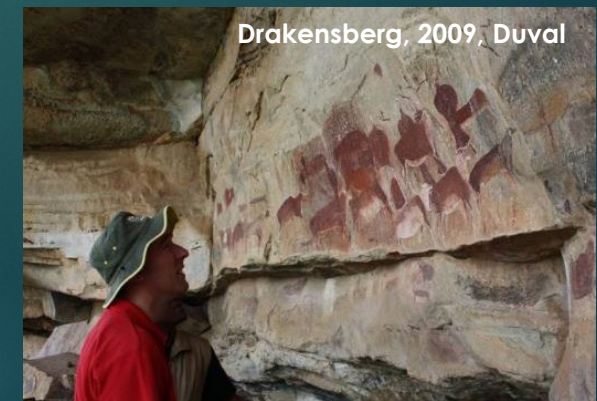


# Positionnement

1/36

- ▶ Chercheure au CNRS, géographie des patrimoines et du tourisme
- ▶ Deux types de sites archéologiques investis de manière préférentielle

1/ les sites d'art rupestre : sites de plein air (Alpes, Guadeloupe, Afrique australe), abris sous-roche ornés (Alpes, Afrique australe) et grottes ornées (Europe)

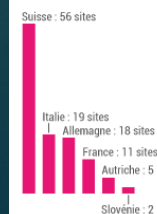




## 2/ les sites palafittiques à l'échelle de l'arc alpin et du bien inscrit sur la Liste du patrimoine mondial : « Sites palafittiques préhistoriques autour des Alpes »



Lac du Bourget, représentation d'un village lacustre de l'âge du Bronze final. Dessin É. Le Brun 2015  
© Conseil départemental 73.





# Thématique de recherche

3/36

Connaissance  
objective de la  
ressource

**Cumulative**

Demande sociale,  
politique, culturelle

**Evolutive**

**Processus de  
patrimonialisation**

Implication des acteurs

**Très évolutive**



# Thématique de recherche

3/36

Connaissance  
objective de la  
ressource

**Cumulative**

Demande sociale,  
politique, culturelle

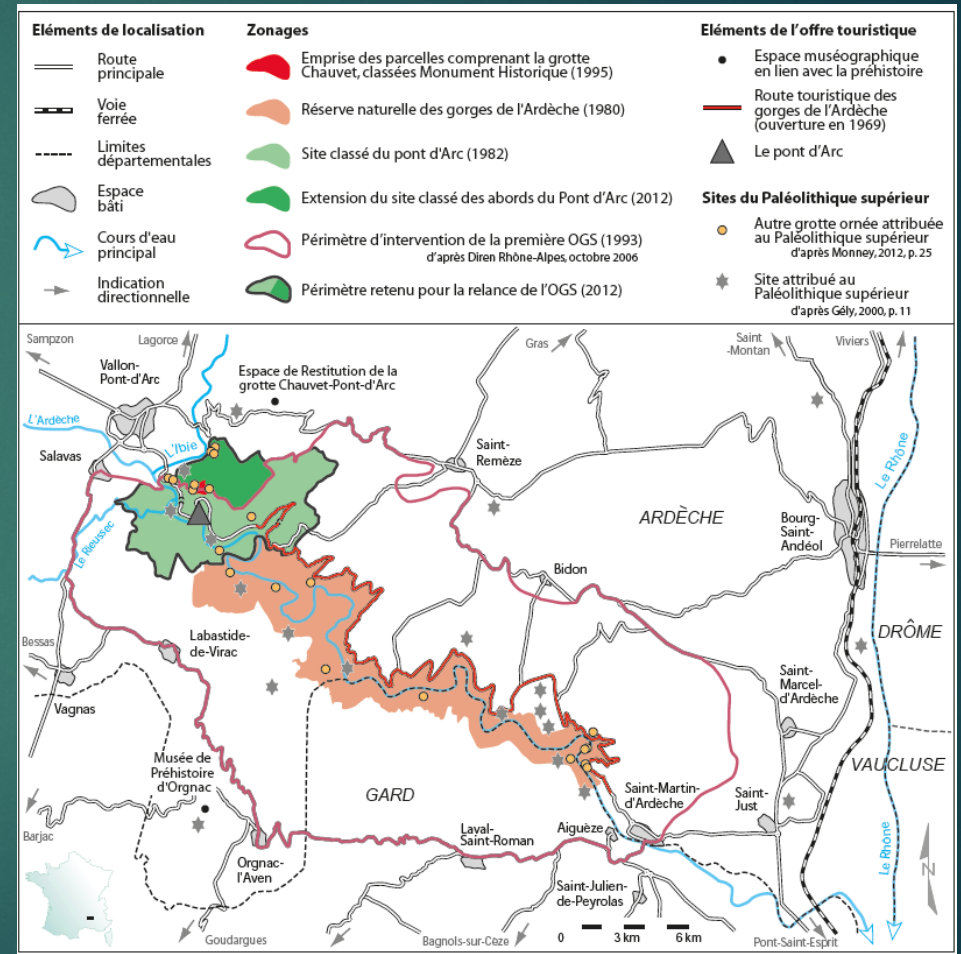
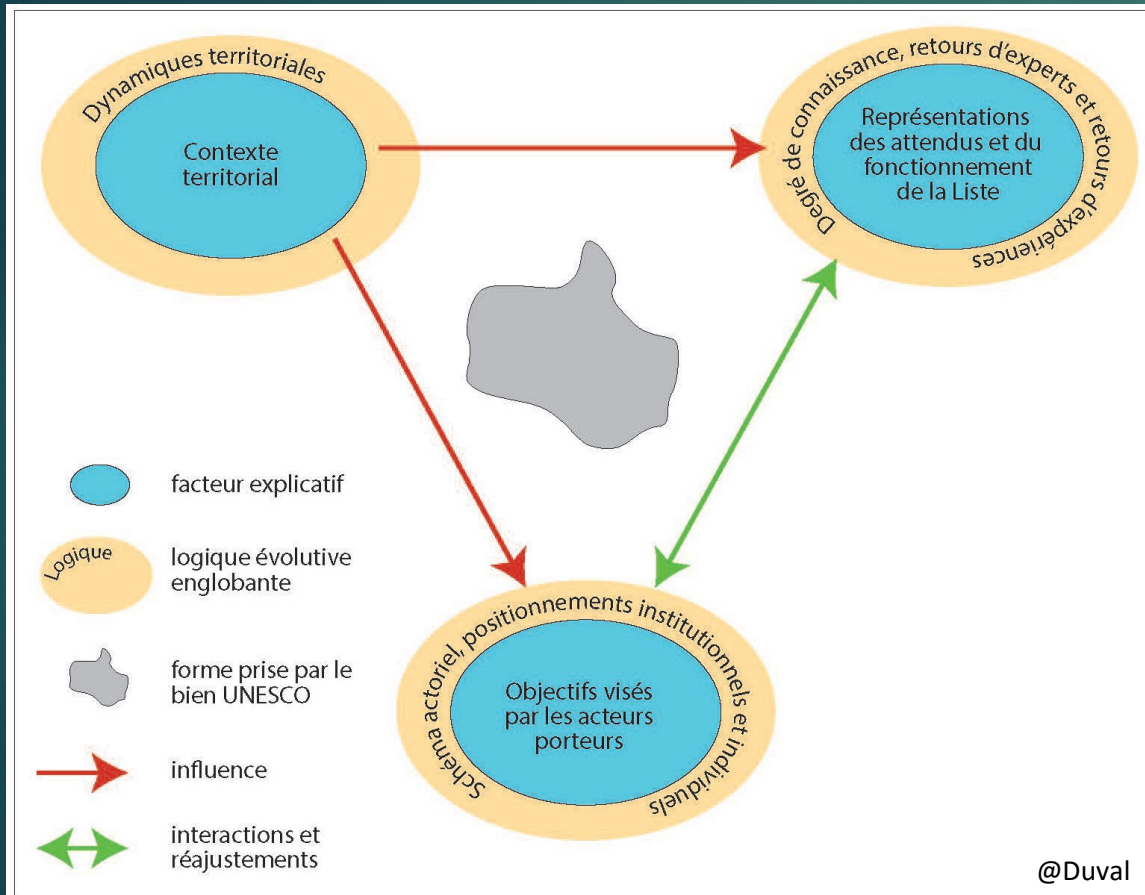
**Evolutive**

**Avec trois axes**

Implication des acteurs  
**Très évolutive**



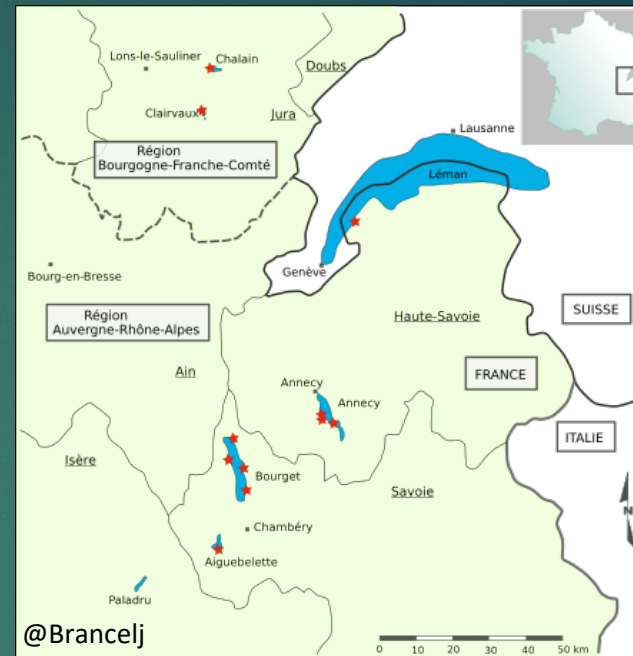
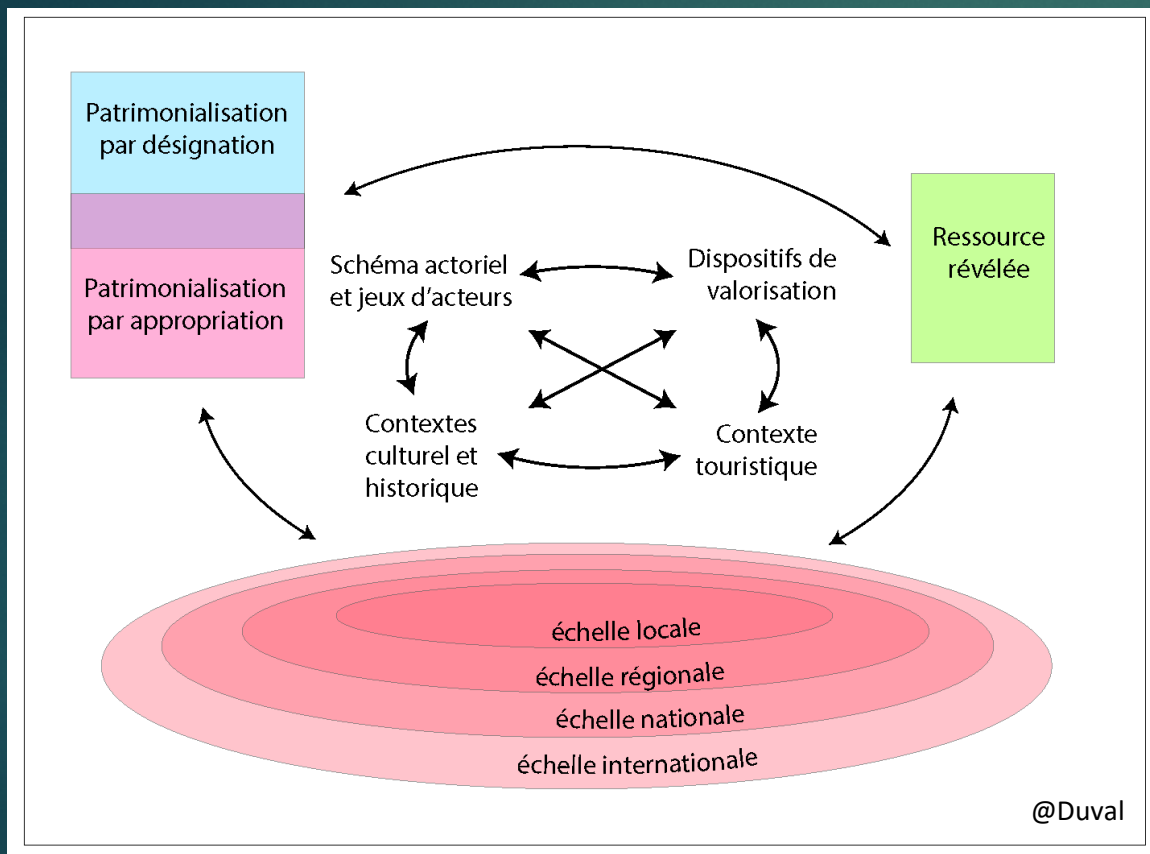
# Formes spatiales prises par les biens UNESCO





# Articulation patrimoine / ressource / mise en tourisme

5/36

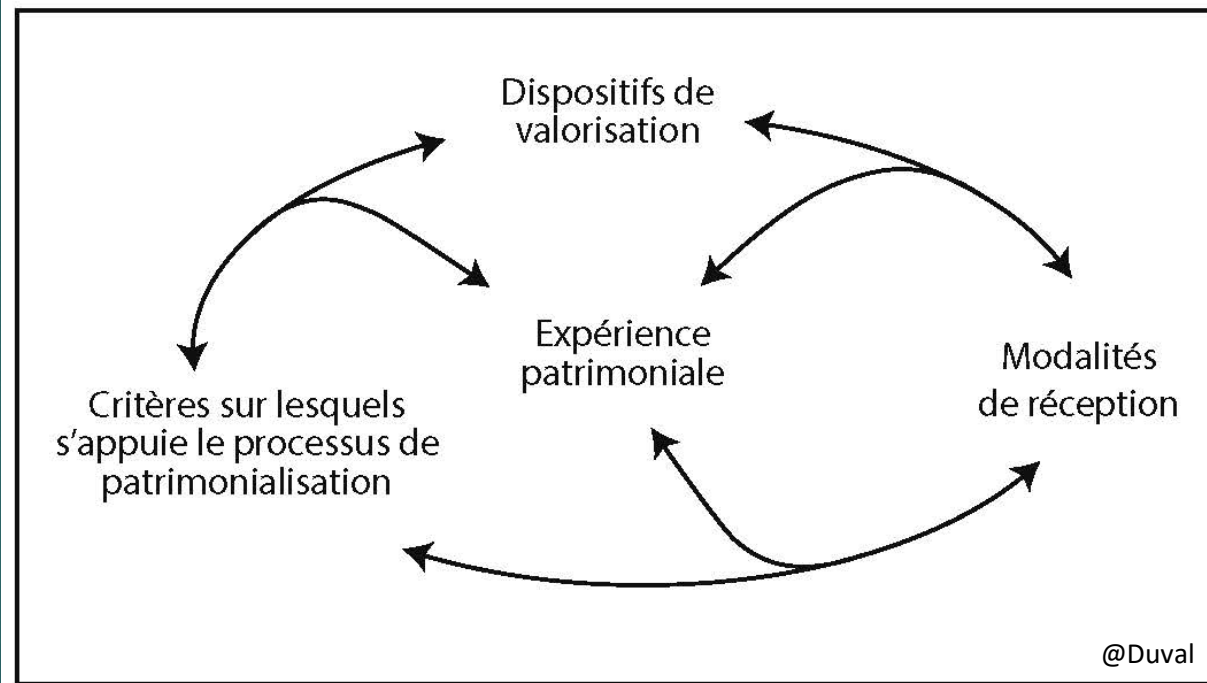




# Dispositifs de valorisation / accessibilité au patrimoine / expérience patrimoniale

6/36

Contextes culturel et territorial englobants





# Trois points sur lesquels j'aimerais insister aujourd'hui

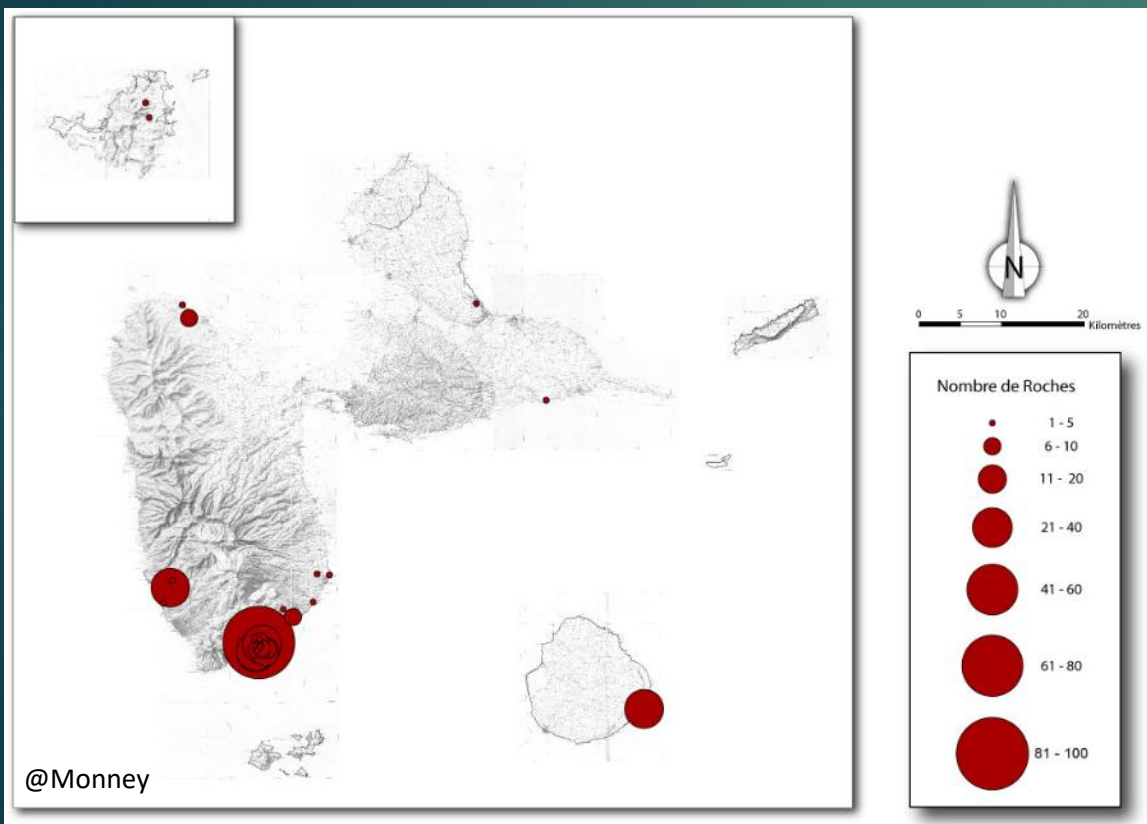
- ▶ Importance d'analyser le contexte territorial et les jeux d'acteurs
- ▶ Diversité des dispositifs de valorisation
- ▶ L'expérience patrimoniale visée



Importance d'analyser le contexte  
territorial et les jeux d'acteurs



# Guadeloupe, la prégnance du tourisme balnéaire et organisation du tourisme à l'échelle de l'île : quelle place pour la valorisation des roches gravées précolombiennes ?

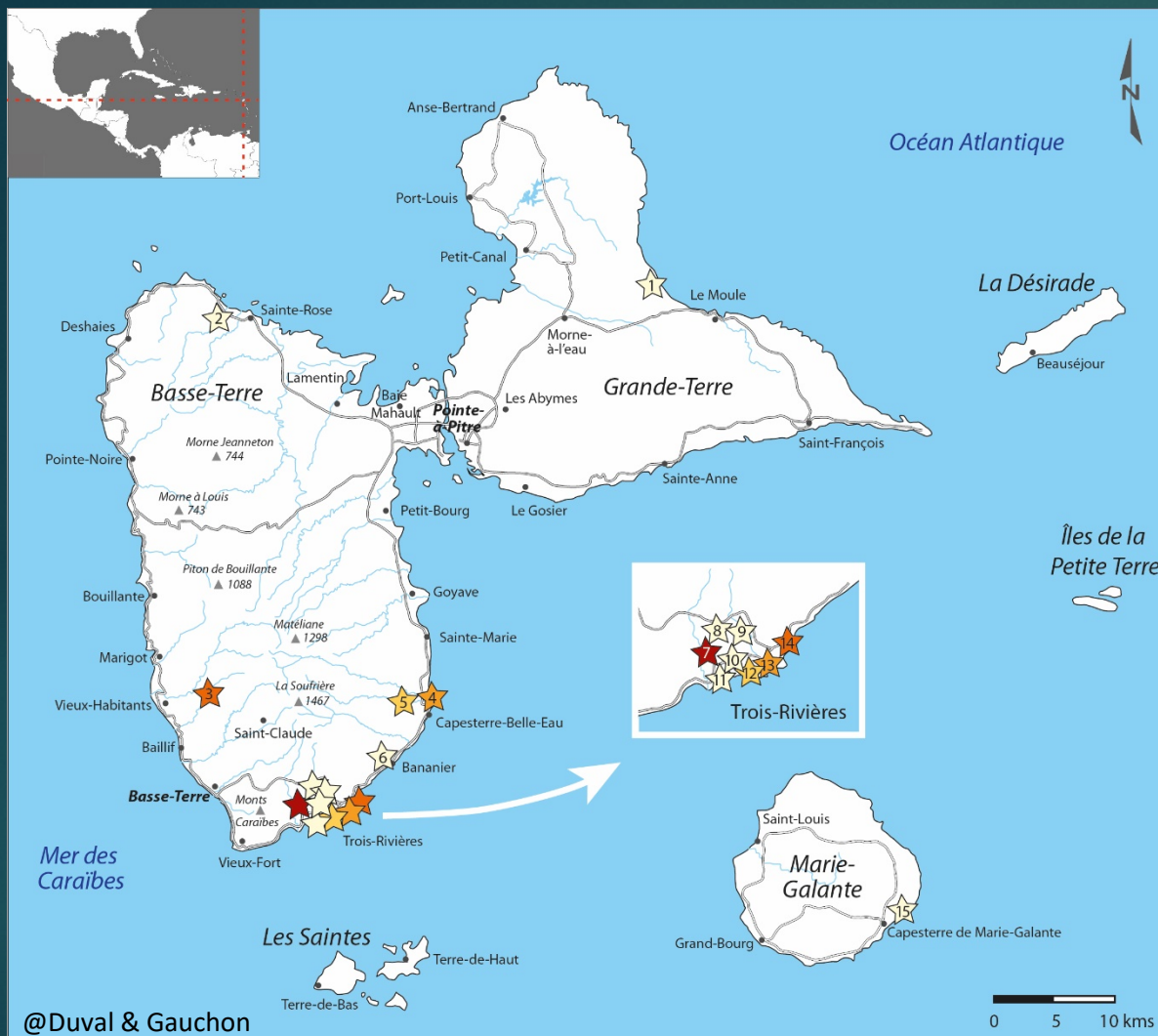






Quelle place pour la valorisation des roches gravées ?



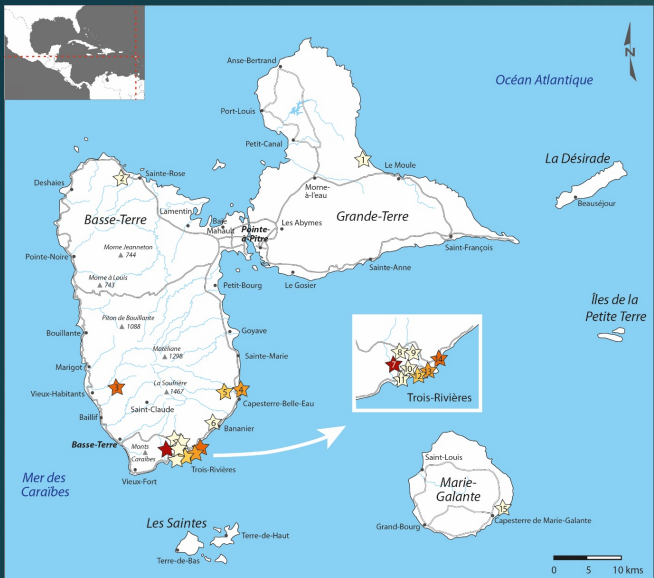


Parc archéologique des roches gravées, 2016



Sentier de la grande coulisse, 2016





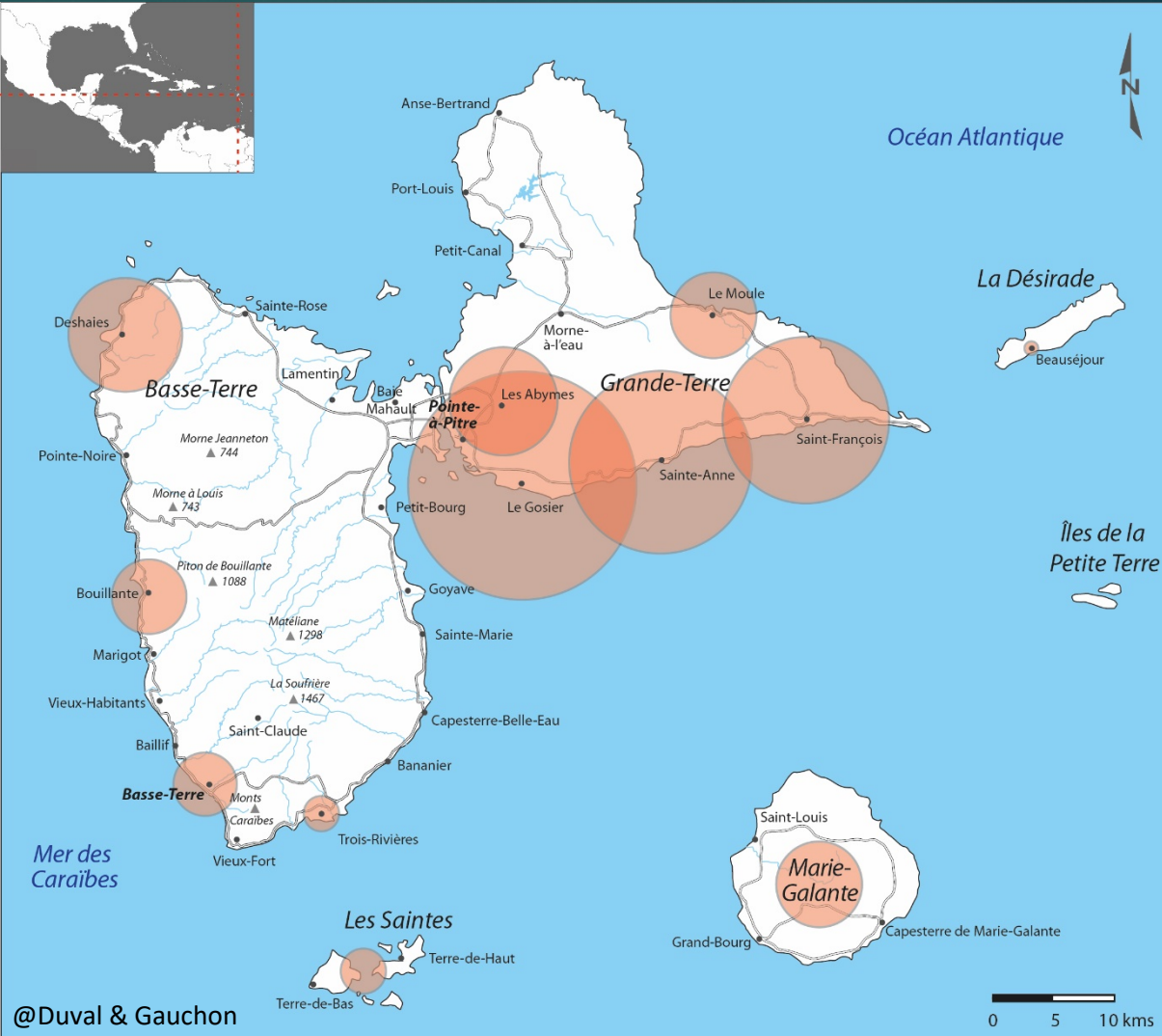
**Éléments de localisation**

- Principal cours d'eau
- Route principale
- Localité repère
- Sommet principal

**Niveau d'équipement touristique des principales stations de roches gravées**

- Type 1 : site ne présentant aucun aménagement touristique, aucune indication, voire interdit d'accès
- Type 2 : aménagement d'accessibilité, sans outil de médiation
- Type 3 : aménagement d'accessibilité, site entretenu, outils de médiation
- Type 4 : aménagement d'accessibilité, outils de médiation, mention du site dans les guides touristiques
- Type 5 : activité organisée sur le site

1. Abri patate ; 2. Station de la Barrière ; 3. Station Dugèsis ; 4. Station de l'embouchure de la rivière Pérou ; 5. Station de la plage Ticaça ; 6. Station de la rivière de Bananier ; 7. Parc archéologique des roches gravées ; 8. Station Dérussy ; 9. Station Romuald ; 10. Station « Chez Michaux » ; 11. Station de bord de mer ; 12. Station de l'Anse Duquery ; 13. Station embouchure de la Coullisse ; 14. Station de l'Anse des Galets ; 15. Grotte du Morne Rita



**Éléments de localisation**

- Principal cours d'eau
- Route principale
- Localité repère
- Sommet principal

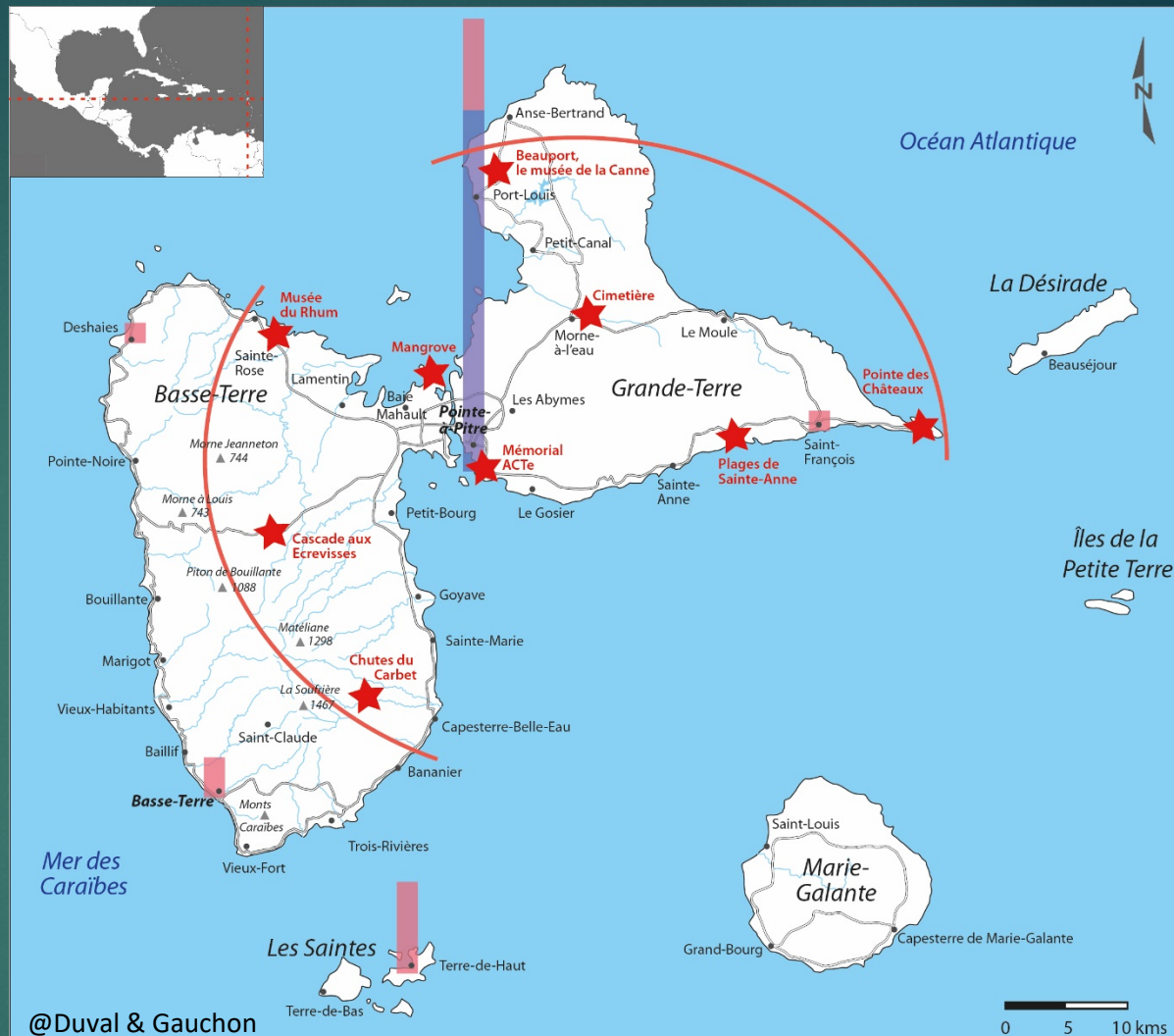
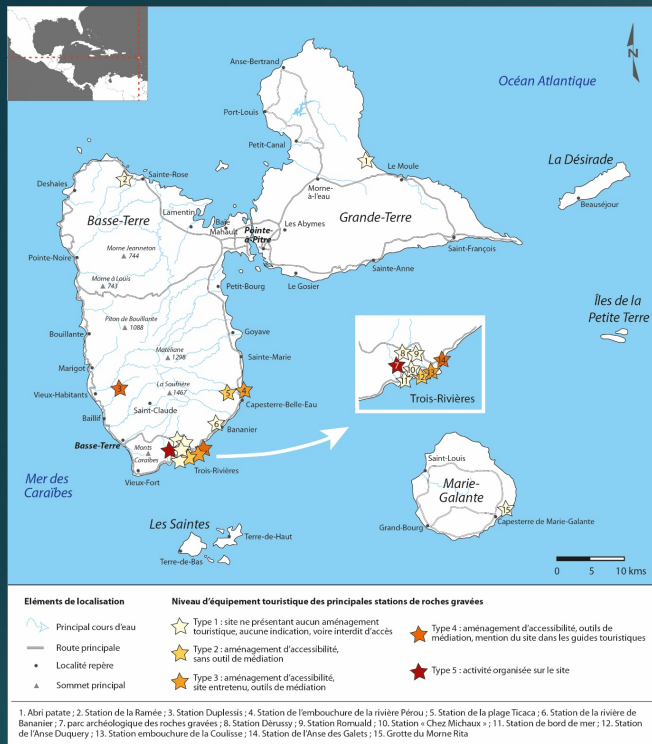
**Répartition des touristes de séjour par commune (données Janv-Dec 2016)**

Le Gosier	122 062	Marie-Galante	23 250
Saint-Anne	75 560	Bouillante	17 437
Saint-François	63 937	Les Saintes	11 625
Deshaies	34 875	Basse-Terre/ Saint-Claude*	env. 15 000
Les Abymes	29 062	Trois-Rivières*	env. 7 000
Le Moule	23 250	La Désirade	env. 1162

120 000  
60 000  
30 000  
15 000  
7 000

Source principale : Observatoire Régional du Tourisme, Mars 2017 ; complétées par des observations terrain (données précédées d'un \*)





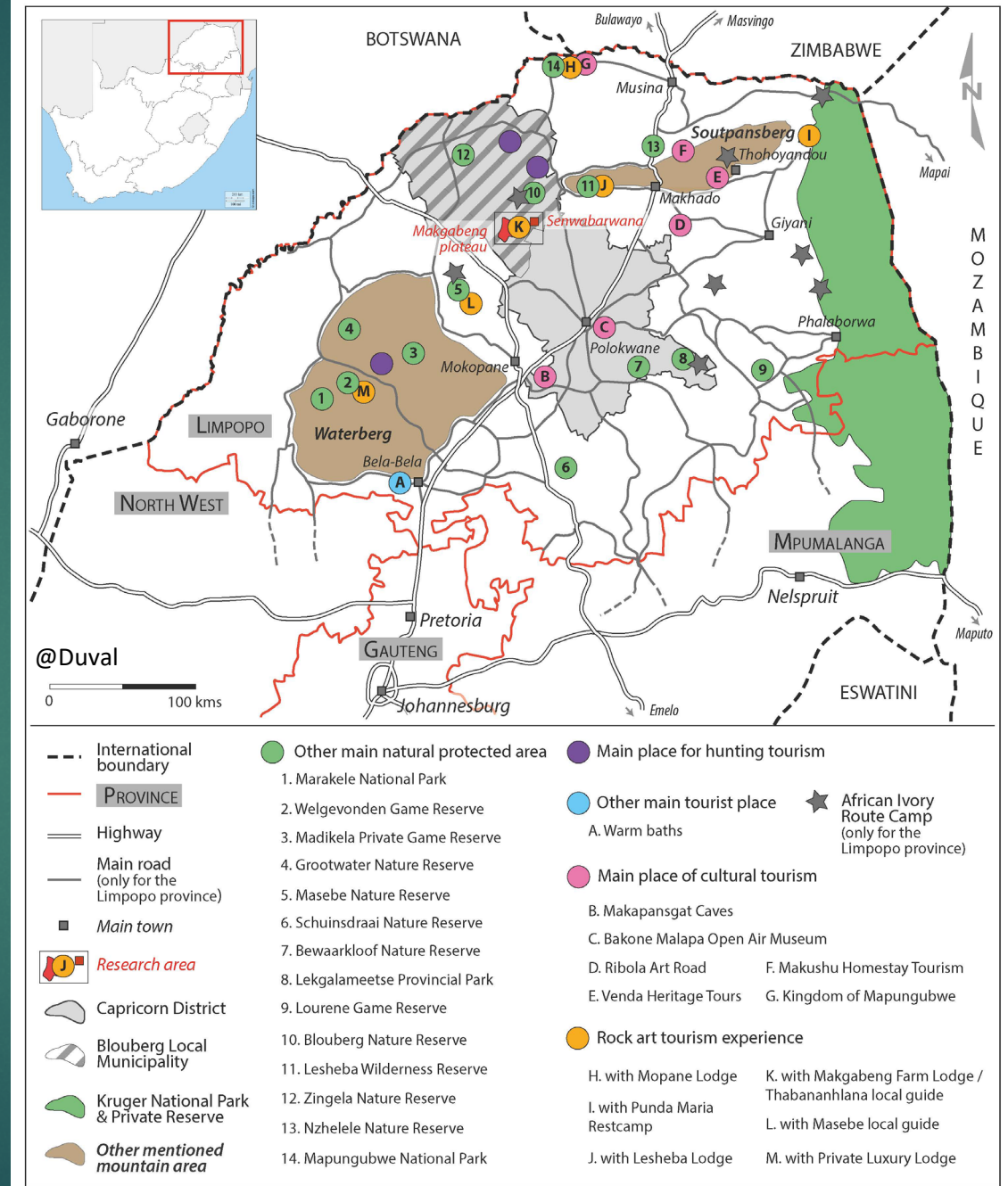
Recoupement des données disponibles en ligne avec les entretiens auprès des acteurs du secteur tourisme et les observations terrain



# Même constats en Afrique du Sud, avec les sites d'art rupestre du plateau du Makgabeng



Great train Shelter, 2019, Hoerlé



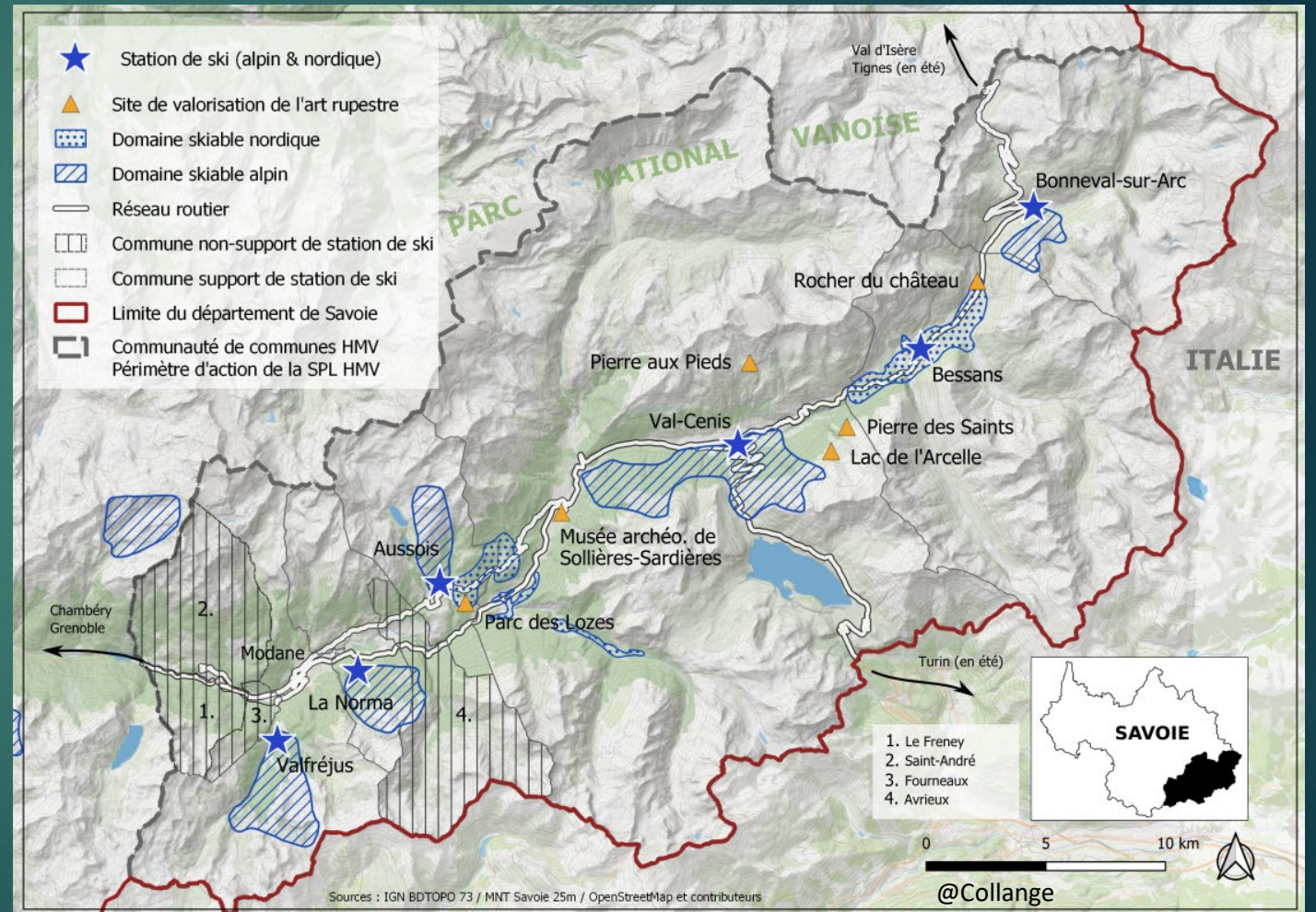


# Ou encore avec les gravures rupestre en Haute-Maurienne

Parc archéologique des Lozes, 2019, Duval



Lac de l'Arcelle, 2019, Duval





# Diversité des dispositifs de valorisation



	<b>Cat. 1 : site fermé sans médiation</b>	<b>Cat. 2 : site fermé avec des outils de valorisation compensatoires</b>	<b>Cat. 3 : site valorisé et ouvert au public, accès réglementé et encadré</b>	<b>Cat. 4 : site valorisé, ouvert au public, à la fois en libre accès et encadré</b>	<b>Cat. 5 : site valorisé et ouvert au public sans protocole ou dispositif visant à encadrer leur accessibilité</b>	<b>Cat. 6 : site ouvert au public sans forme de valorisation</b>
<b>Exemples grottes ornées</b>	Grotte Chabot, Cussac, la Mouthe	Grotte Chauvet-Pont-d'Arc ; Lascaux	Grotte de Font-de-Gaume	Abris sous-roche en Afrique du Sud		
<b>Exemples sites d'art rupestre en plein air</b>					arc éologique ozes ; er du eau	Roches gravées dans les Alpes et en Guadeloupe
<b>Exemples sites palafittiques</b>  <b>Peut-on dire qu'ils sont fermés ?</b>	Sites palafittiques autour du lac Léman rive française	sites du lac de Constance			ntier éologique Bad Buchau, dans le Bade-Wurtemberg	

Variations autour de la question de l'accessibilité



	<b>Cat. 1 : site fermé sans médiation</b>	<b>Cat. 2 : site fermé avec des outils de valorisation compensatoires</b>	<b>Cat. 3 : site valorisé et ouvert au public, accès réglementé et encadré</b>	<b>Cat. 4 : site valorisé, ouvert au public, à la fois en libre accès et encadré</b>	<b>Cat. 5 : site valorisé et ouvert au public sans protocole ou dispositif visant à encadrer leur accessibilité</b>	<b>Cat. 6 : site ouvert au public sans forme de valorisation</b>
<b>Exemples grottes ornées</b>	Grotte Chabot, Cussac, la Mouthe	Grotte Chauvet-Pont-d'Arc ; Lascaux	Grotte de Font-de-Gaume	Abris sous-roche en Afrique du Sud		
<b>Exemples sites d'art rupestre en plein air</b>	Roches gravées recouvertes en Haute-Maurienne		Parc archéologique des roches gravées ; sites d'art rupestre du Makgabeng	Vallée des Merveilles, Mercantour	Parc archéologique des Lozes ; Rocher du château	Roches gravées dans les Alpes et en Guadeloupe
<b>Exemples sites palafittiques</b> <i>Peut-on dire qu'ils sont fermés ?</i>	Sites palafittiques autour du lac Léman rive française	Sites palafittiques du lac d'Annecy ; sites de Ledro ; sites du lac de Constance	Site palafittique de Lucone		Le sentier archéologique de Bad Buchau, dans le Bade-Wurtemberg	





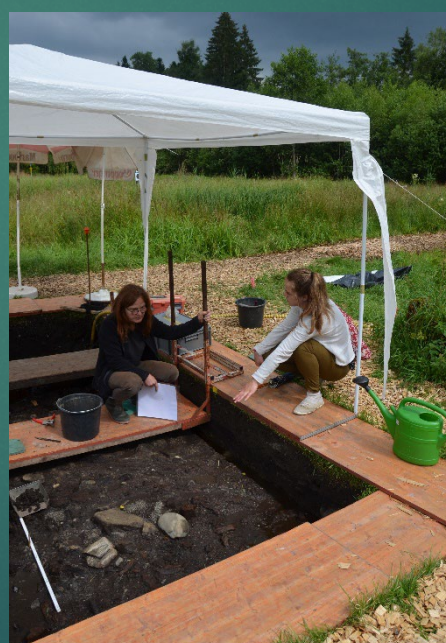
### L'importance du ressenti d'authenticité :

« À partir du moment où les portes s'ouvrent, on est plongé dans la grotte. Rien qu'en hauteur, quand tu vois le plafond, les concrétions, tu ressens la fraîcheur, l'humidité, t'es dans la pénombre. Les stalagmites on dirait vraiment des vraies. Ouais t'as direct l'impression d'être dans la vraie grotte » (FR\_25).



	<b>Cat. 1 : site fermé sans médiation</b>	<b>Cat. 2 : site fermé avec des outils de valorisation compensatoires</b>	<b>Cat. 3 : site valorisé et ouvert au public, accès réglementé et encadré</b>	<b>Cat. 4 : site valorisé, ouvert au public, à la fois en libre accès et encadré</b>	<b>Cat. 5 : site valorisé et ouvert au public sans protocole ou dispositif visant à encadrer leur accessibilité</b>	<b>Cat. 6 : site ouvert au public sans forme de valorisation</b>
<b>Exemples grottes ornées</b>	Grotte Chabot, Cussac, la Mouthe	Grotte Chauvet-Pont-d'Arc ; Lascaux	Grotte de Font-de-Gaume	Abris sous-roche en Afrique du Sud		
<b>Exemples sites d'art rupestre en plein air</b>	Roches gravées recouvertes en Haute-Maurienne		Parc archéologique des roches gravées ; sites d'art rupestre du Makgabeng	Vallée des Merveilles, Mercantour	Parc archéologique des Lozes ; Rocher du château	Roches gravées dans les Alpes et en Guadeloupe
<b>Exemples sites palafittiques</b> <i>Peut-on dire qu'ils sont fermés ?</i>	Sites palafittiques autour du lac Léman rive française	Sites palafittiques du lac d'Annecy ; sites de Ledro ; sites du lac de Constance	Site palafittique de Lucone		Le sentier archéologique de Bad Buchau, dans le Bade-Wurtemberg	





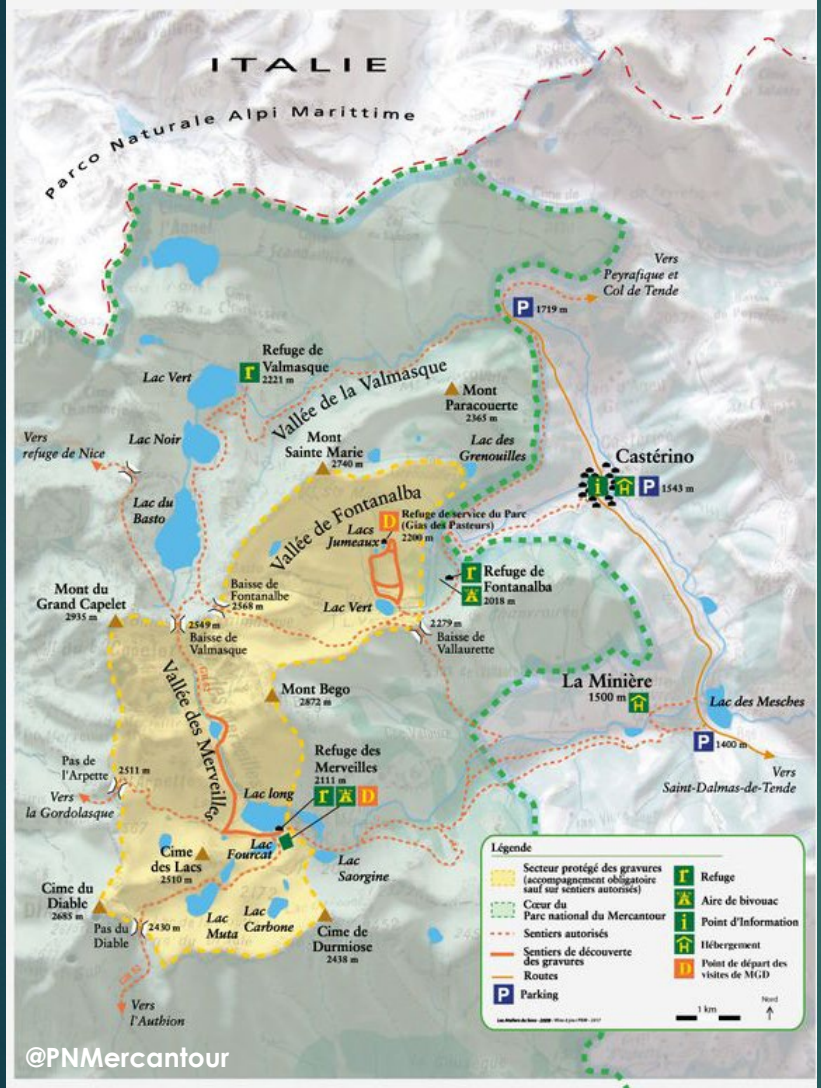
Chantier de fouilles Lucone, sud du lac de Garde, 2017  
Brancelj & Duval

Chantier d'Olzreute-Enzisholz, Bad-Wurtemberg, 2016  
Brancelj & Duval



	<b>Cat. 1 : site fermé sans médiation</b>	<b>Cat. 2 : site fermé avec des outils de valorisation compensatoires</b>	<b>Cat. 3 : site valorisé et ouvert au public, accès réglementé et encadré</b>	<b>Cat. 4 : site valorisé, ouvert au public, à la fois en libre accès et encadré</b>	<b>Cat. 5 : site valorisé et ouvert au public sans protocole ou dispositif visant à encadrer leur accessibilité</b>	<b>Cat. 6 : site ouvert au public sans forme de valorisation</b>
<b>Exemples grottes ornées</b>	Grotte Chabot, Cussac, la Mouthe	Grotte Chauvet-Pont-d'Arc ; Lascaux	Grotte de Font-de-Gaume	Abris sous-roche en Afrique du Sud		
<b>Exemples sites d'art rupestre en plein air</b>	Roches gravées recouvertes en Haute-Maurienne		Parc archéologique des roches gravées ; sites d'art rupestre du Makgabeng	Vallée des Merveilles, Mercantour	Parc archéologique des Lozes ; Rocher du château	Roches gravées dans les Alpes et en Guadeloupe
<b>Exemples sites palafittiques</b> <i>Peut-on dire qu'ils sont fermés ?</i>	Sites palafittiques autour du lac Léman rive française	Sites palafittiques du lac d'Annecy ; sites de Ledro ; sites du lac de Constance	Site palafittique de Lucone		Le sentier archéologique de Bad Buchau, dans le Bade-Wurtemberg	





Vallée des Merveilles, 2020, Duval

### Site du Mont Bégó

Service public de visites guidées des zones archéologiques

Afin d'assurer la préservation de ce patrimoine unique, des zones réglementées ont été créées et un service de visites régulières a été mis en place pour permettre à tous de découvrir l'intérêt de ces lieux.

Les zones réglementées sont accessibles gratuitement du mardi au dimanche de 10h à 18h.

Vallée des Merveilles	Vallée de Fontanalba	Visite
Du 15/04 au 10/07	Tous les jours	Tous les jours
Du 11/07 au 31/08	8h et 12h	8h
Du 01/09 au 30/09	8h et 12h	8h

**TARIFS**

Adulte 15€  
Adulte réduit/social\* 8€  
De 12 à 18 ans 5€  
Moins de 12 ans Gratuit

\*Demandeur d'emploi, étudiant, bénéficiaire du RSA et de l'allocation adulte handicapée sur présentation d'un justificatif en cours de validité.

Merveilles, Gravures et Découvertes  
Accompagnateurs en Montagne agréés par le Parc National du Mercantour

Réservation directement en ligne : [reservation.vallee-merveilles.com](http://reservation.vallee-merveilles.com)

Plus d'informations sur notre site : [www.vallee-merveilles.com](http://www.vallee-merveilles.com)





	<b>Cat. 1 : site fermé sans médiation</b>	<b>Cat. 2 : site fermé avec des outils de valorisation compensatoires</b>	<b>Cat. 3 : site valorisé et ouvert au public, accès réglementé et encadré</b>	<b>Cat. 4 : site valorisé, ouvert au public, à la fois en libre accès et encadré</b>	<b>Cat. 5 : site valorisé et ouvert au public sans protocole ou dispositif visant à encadrer leur accessibilité</b>	<b>Cat. 6 : site ouvert au public sans forme de valorisation</b>
<b>Exemples grottes ornées</b>	Grotte Chabot, Cussac, la Mouthe	Grotte Chauvet-Pont-d'Arc ; Lascaux	Grotte de Font-de-Gaume	Abris sous-roche en Afrique du Sud		
<b>Exemples sites d'art rupestre en plein air</b>	Roches gravées recouvertes en Haute-Maurienne		Parc archéologique des roches gravées ; sites d'art rupestre du Makgabeng	Vallée des Merveilles, Mercantour	Parc archéologique des Lozes ; Rocher du château	Roches gravées dans les Alpes et en Guadeloupe
<b>Exemples sites palafittiques</b> <i>Peut-on dire qu'ils sont fermés ?</i>	Sites palafittiques autour du lac Léman rive française	Sites palafittiques du lac d'Annecy ; sites de Ledro ; sites du lac de Constance	Site palafittique de Lucone		Le sentier archéologique de Bad Buchau, dans le Bade-Wurtemberg ; sentier grande Cariçaie	





Bad Buchau, Bade-Wurtemberg, sentier archéologique, couplé avec un espace protégé et un musée archéologique, 2016, Brancelj & Duval



Chevroux - La grande Caricaie, lac de Neuchâtel, 2015, Duval



**Quelle est l'expérience  
patrimoniale visée... possible ?**



	A	B	C
<b>R1/ Objectif du dispositif</b>	Niveau 1 : information	Niveau 2 : sensibilisation et animation	Niveau 3 : développement territorial
<b>R2/ Exigences financières</b>	Faible investissement	Investissement moyen	Investissement fort
<b>R3/ Temporalité des dispositifs</b>	Temporaire	Récurent	Permanent
<b>R4/ Type de médiation</b>	Approche visuelle	Approche expérientielle	Approche virtuelle



	A	B	C
R1/ Objectif du dispositif	Niveau 1 : information	Niveau 2 : sensibilisation et animation	Niveau 3 : développement territorial
R2/ Exigences financières	Faible investissement	Investissement moyen	Investissement fort
R3/ Temporalité des dispositifs	Temporaire	Récurent	Permanent
R4/ Type de médiation	Approche visuelle	Approche expérientielle	Approche virtuelle





Lacs Attersee et Mondsee, Autriche, 2016, Brancelj



	A	B	C
R1/ Objectif du dispositif	Niveau 1 : information	Niveau 2 : sensibilisation et animation	Niveau 3 : développement territorial
R2/ Exigences financières	Faible investissement	Investissement moyen	Investissement fort
R3/ Temporalité des dispositifs	Temporaire	Récurent	Permanent
R4/ Type de médiation	Approche visuelle	Approche expérientielle	Approche virtuelle





**Pfahlbauten museum,  
Unteruhldingen,  
lac de Constance,  
Allemagne, 2016,  
Brancelj & Duval**



**Village Lacustre de Gletterens,  
Lac de Neuchâtel, Suisse, 2017  
Brancelj & Duval**



**Lac de Ledro,  
nord du lac de Garde,  
Italie, 2019  
Brancelj & Duval**





	A	B	C
<b>R1/ Objectif du dispositif</b>	Niveau 1 : information	Niveau 2 : sensibilisation et animation	Niveau 3 : développement territorial
<b>R2/ Exigences financières</b>	Faible investissement	Investissement moyen	Investissement fort
<b>R3/ Temporalité des dispositifs</b>	Temporaire	Récurent	Permanent
<b>R4/ Type de médiation</b>	Approche visuelle	Approche expérientielle	Approche virtuelle



Des événements festifs ponctuels qui essaient de se pérenniser



# JOURNÉES EUROPÉENNES DU PATRIMOINE

**SAMEDI 18 SEPTEMBRE**  
**PLAGE DE BON VENT - NOVALAISE**

**10H - 18H** : Village de l'archéologie. Du feu aux techniques artisanales les plus abouties, pratiquez et découvrez la vie au bord du lac il y a 4 800 ans.

**10H - 18H** : Challenge palafitness. Mettez votre équipe au défi grâce à cette succession d'activités ludiques et sportives. Unissez vos talents pour remporter la victoire !

**14H, 15H30 ET 17H** : En compagnie d'un guide du patrimoine, partez à la rencontre des sites archéologiques immergés. Rejoignez la sortie avec des canoës mis à disposition pour l'occasion ou à bord de votre propre embarcation. Inscriptions au 04 79 28 97 75.

**14H30** : Fanny Granier, ingénieure à la Direction Régionale des Affaires Culturelles, propose une conférence grand public sur le classement UNESCO et les problématiques de conservation et de protection des sites d'Aiguebelette.

**18H30** : Spectacle «Ô» par la compagnie La Volubile. Dès 4 ans. Durée 45min.



## PICNIC NEOLITIC

Dégustez un repas aux saveurs d'antan constitué de produits locaux déjà utilisés au Néolithique. Menu en vente au snack de la plage.

**LIBRE ET GRATUIT**  
[www.ccla.fr](http://www.ccla.fr)





Fête de la préhistoire, Gletterens, 2017, Brancelj

Des événements festifs récurrents



Fête des palafites, Ig, Slovénie, 2017, Brancelj



# En conclusion

- ▶ Analyse territoriale des jeux d'acteurs et des différents éléments de contexte
- ▶ La diversité des possibilités en matière de valorisation des sites archéologiques
- ▶ L'importance du volet expérientiel



# Discussions croisées

36/36

- ▶ Tour de table des contributeurs et des structures présentes
- ▶ Comment les différentes structures gèrent l'équilibre préservation / valorisation avec la question de l'accessibilité ?
- ▶ Quels sont les dispositifs mis en place par les uns et les autres sur le volet expérientiel ?
- ▶ Quelles sont les difficultés / freins auxquels les structures sont confrontés ?
- ▶ Quels sont les enseignements transversaux qui peuvent en être retirés ?