

Journée d'étude

« Comprendre les politiques alimentaires locales : Etat des lieux locaux, enjeux nationaux »

9 novembre 2023 – CNRS Pouchet

Territoires en recomposition : d'une politique agricole de grandes cultures vers une politique alimentaire ?

Le cas de la communauté d'agglomération Troyes Champagne Métropole

Irène Mestre^{1,2}, Sabrina Dermine², Emma Teillet²

¹UMR SADAPT, AgroParisTech

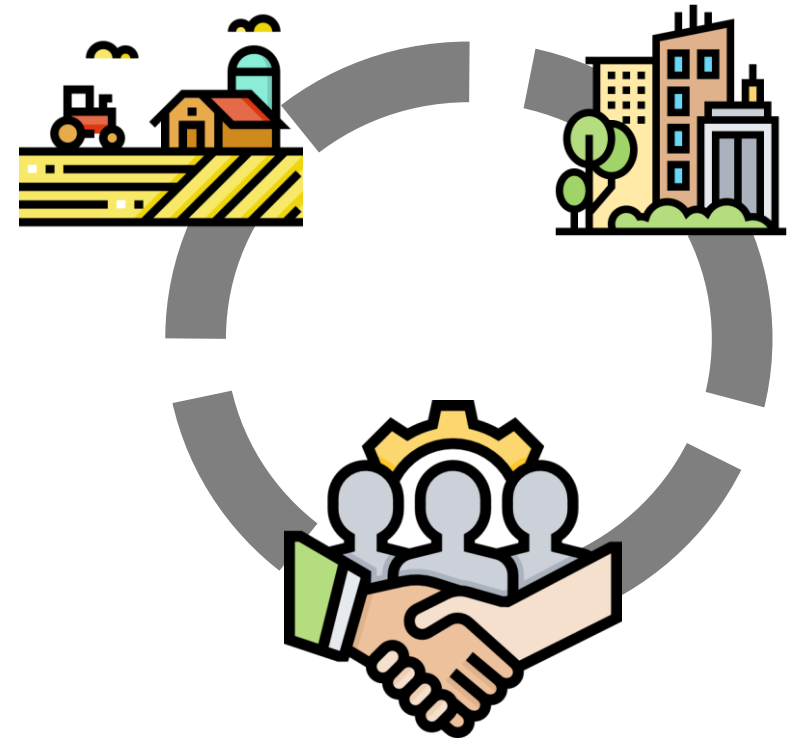
²Chaire de recherche Transitions des Territoires Agricoles, Université de Technologie de Troyes



L'alimentation : nouvelles fonctions et nouveaux acteurs



La multifonctionnalité et la transformation des systèmes agri-alimentaires



Des politiques agri-alimentaires de reterritorialisation

Question de recherche

Dans une collectivité en reconfiguration à travers l'intégration de communes urbaines et rurales

Dans un contexte de transformations socio-économiques et environnementales des SAA

Comment les acteurs politiques, de la société civile et des filières définissent les contours d'une politique locale agri-alimentaire dans un contexte institutionnel en évolution?

Quels sont les enjeux pour la résilience?

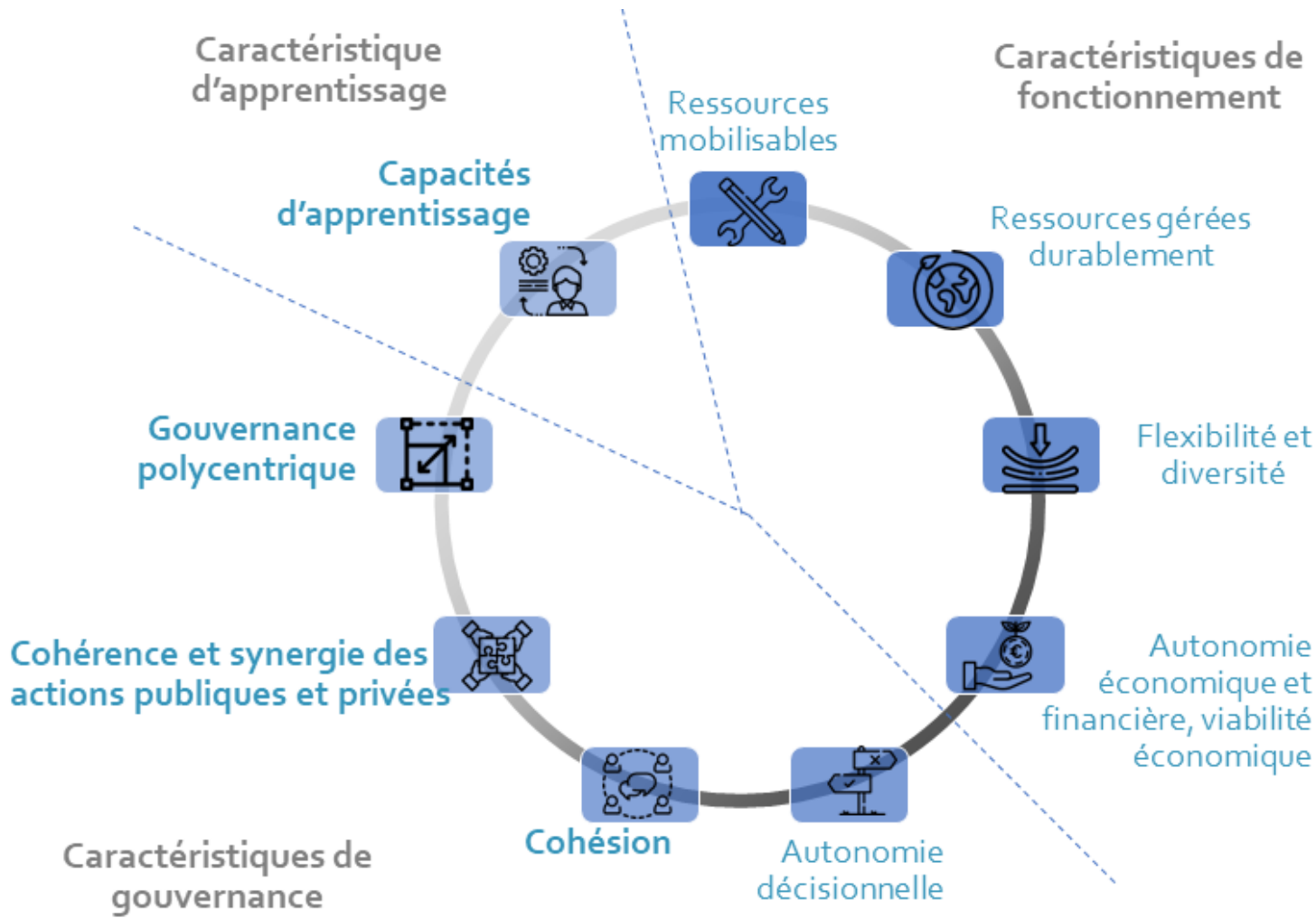
Plan de la présentation

1. Penser la résilience : un cadre conceptuel opérationnel
2. Troyes Champagne Métropole : un territoire urbain rejoint par des communes agricoles
3. L'appropriation de la question agri-alimentaire à travers un dispositif qui va de la formation jusqu'aux débouchés
4. La multiplication des initiatives de reterritorialisation
5. Les circuits de proximité : quelle gouvernance pour assurer la coordination et la complémentarité des projets ?

1. Cadre d'analyse de la résilience

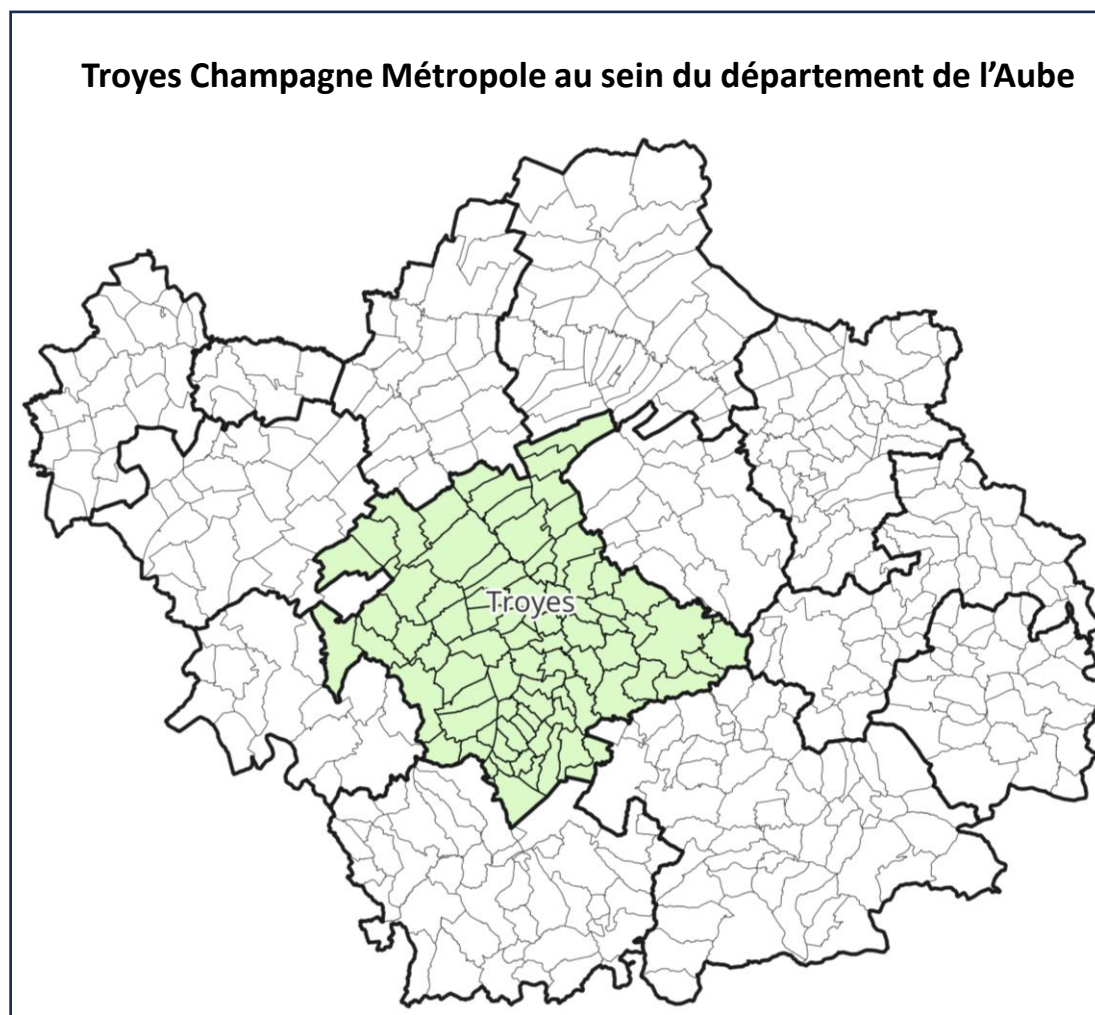
Quelles caractéristiques du système agri-alimentaire renforcent sa résilience?

- Issues de la littérature
- Adaptées au SAA à l'étude



2. Troyes Champagne Métropole

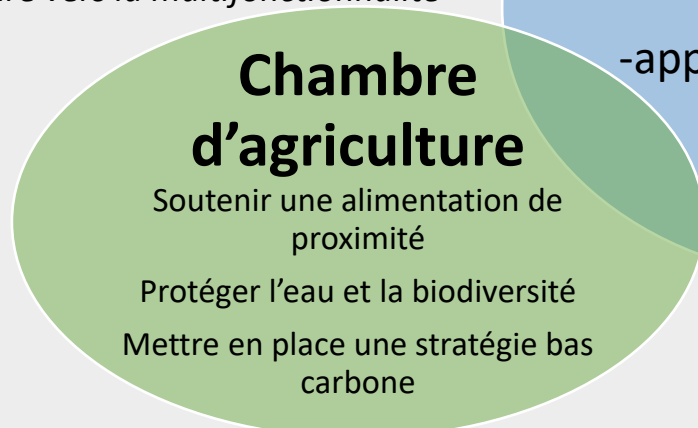
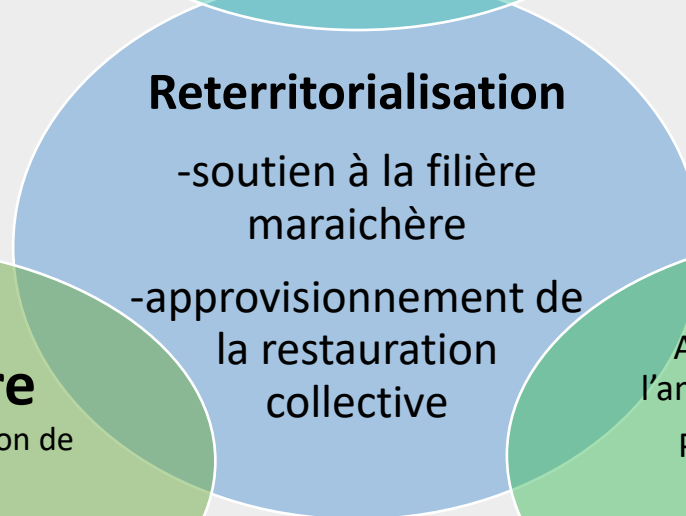
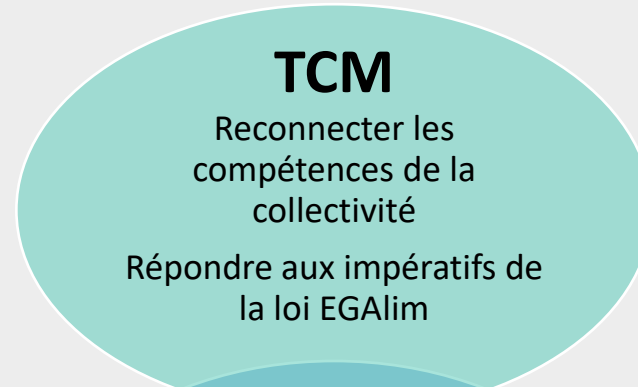
- Une nouvelle collectivité qui réunit des communes agricoles et des communes urbaines : **69% de la surface est agricole**
- Historiquement : un modèle de polyculture-élevage qui se transforme en **grandes cultures**
- Foncier : **tension et prix élevés**
- **Faible part du maraichage** : 0,5 % de la SAU dans TCM
- Une **politique agri-alimentaire en construction**



3. L'appropriation de la question agri-alimentaire par TCM et le dispositif

Niveau national

Emergence d'une politique agri-alimentaire
Création de démarches labellisées
Exigences légales en RC



3. L'appropriation de la question alimentaire par TCM et le dispositif

TCM et Lycée agricole : Création d'un cursus maraichage

Formation

TCM et Lycée agricole : Création et gestion d'un espace-test agricole de 5ha

Approvisionnement Restauration collective

Lycée agricole: Création d'une légumerie
Transformation pour la RC

Département de l'Aube (PAT) : Plateforme de mise en relation entre producteurs locaux et restauration collective
Distribution pour la RC

Collectivités : Approvisionnement de la restauration collective
Approvisionnement RC

*Approvisionnement
par d'autres
exploitations
maraichères de
TCM*

4. La multiplication des initiatives de reterritorialisation

Acteurs principaux	TCM TCM, Chambre d'agriculture, SCOT	Initiatives privées Agriculteurs – grandes cultures	Département de l'Aube Département, Chambre d'agriculture
Démarche	Partenariat pour la formation, gestion du foncier et approvisionnement RC	Circuits de proximité, projet de transformation pour la RC	Projet alimentaire territorial
Objectifs	Reterritorialisation agri-alimentaire de la filière maraichère pour la RC	Maintien de la performance économique, réponse aux attentes de la société	Reterritorialisation agri-alimentaire à travers la RC

5. Quelle gouvernance pour assurer la coordination et la complémentarité ?

Dans quelle mesure la politique agri-alimentaire de TCM renforce-t-elle la résilience du système agri-alimentaire?



Capacités d'apprentissage : Renforcement des savoirs techniques formels, des compétences et échanges d'expérience



Cohésion : Pour les collectivités, difficulté de mobiliser les maraichers et de s'emparer d'une nouvelle compétence (structuration des services techniques, constitution d'un réseau)



Cohérence des initiatives publiques et privées : difficultés d'aligner les objectifs, les modèles agricoles soutenus et d'intégrer les acteurs privés.



Gouvernance polycentrique : Des oppositions politiques historiques entre les niveaux qui restent difficiles à dépasser

Pour conclure et poursuivre

Les politiques agri-alimentaires reflètent les configurations dans lesquelles elles s'insèrent

La mise en place d'une gouvernance partagée des SAA se heurte à la fragmentation entre les niveaux et entre public/privé

Les politiques agri-alimentaires et leurs objectifs : une dépolitisation ?



Reterritorialisation
Modèles agricoles

Vos questions et commentaires

Contact : irene.mestre@agroparistech.fr