



HAL
open science

Effet de l'ESDM dans une crèche inclusive : évolution socio-cognitive d'enfants TSA

Federica Cilia

► To cite this version:

Federica Cilia. Effet de l'ESDM dans une crèche inclusive : évolution socio-cognitive d'enfants TSA. 16eme Université d'Automne de l'ARAPI, Oct 2022, Le Croisic (FR), France. <hal-04278774>

HAL Id: hal-04278774

<https://hal.science/hal-04278774v1>

Submitted on 22 Nov 2023

HAL is a multi-disciplinary open access archive for the deposit and dissemination of scientific research documents, whether they are published or not. The documents may come from teaching and research institutions in France or abroad, or from public or private research centers.

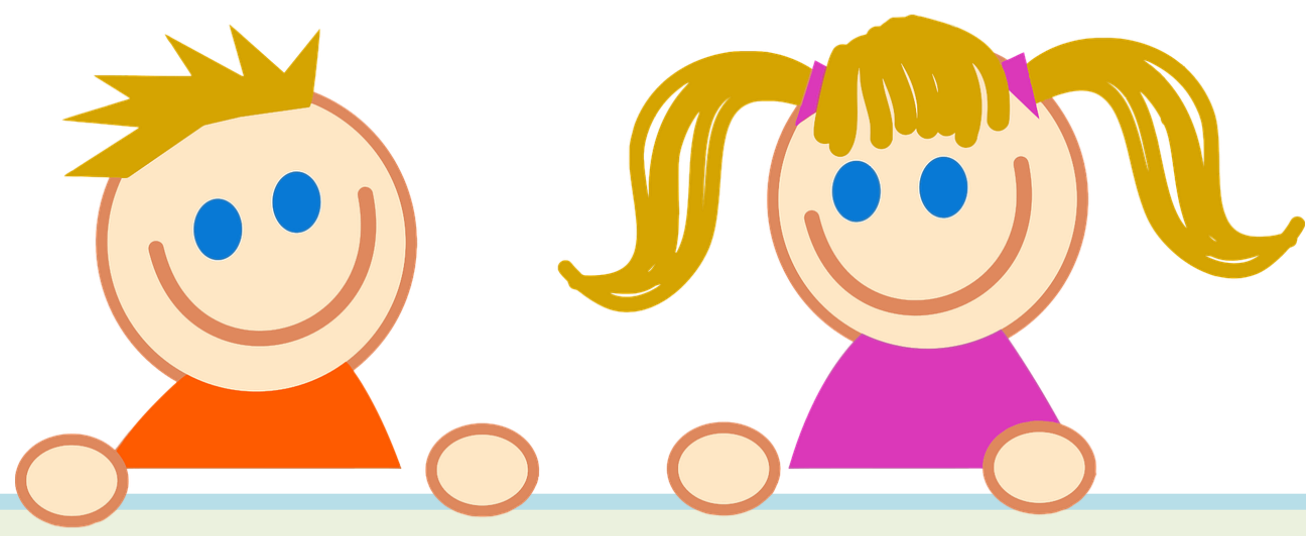
L'archive ouverte pluridisciplinaire HAL, est destinée au dépôt et à la diffusion de documents scientifiques de niveau recherche, publiés ou non, émanant des établissements d'enseignement et de recherche français ou étrangers, des laboratoires publics ou privés.



Copyright - All rights reserved

Federica Cilia*

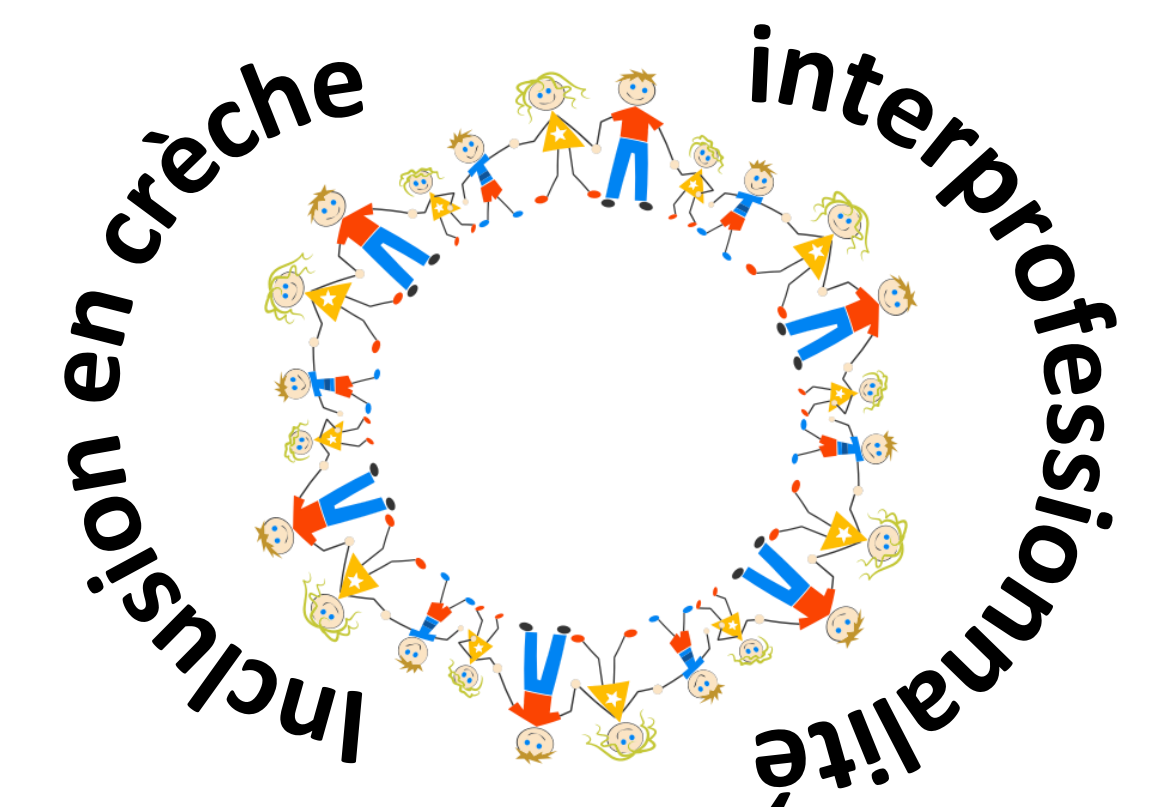
Accompagnement d'enfants TSA en ESDM (Rogers & Dawson, 2013)



Développer des compétences cognitives

Socio-émotionnelles

Langagières



Déroulement de l'étude

4 garçons et 1 fille inclus pendant 2 ans

- 2 inclusions temps plein (35h de crèche dont +/- 10h d'accompagnement ESDM)
- 2 inclusions à mi-temps (17h de crèche dont +/- 8h d'accompagnement ESDM)

Vidéo d'attention conjointe en eye-tracking

T0 6 mois T1 6 mois T2 6 mois T3 6 mois T4

Eye-tracking a tous les temps de l'étude

ADOS 2
CARS-T
BECS
PEP3
ECSP
BLR
VABS II

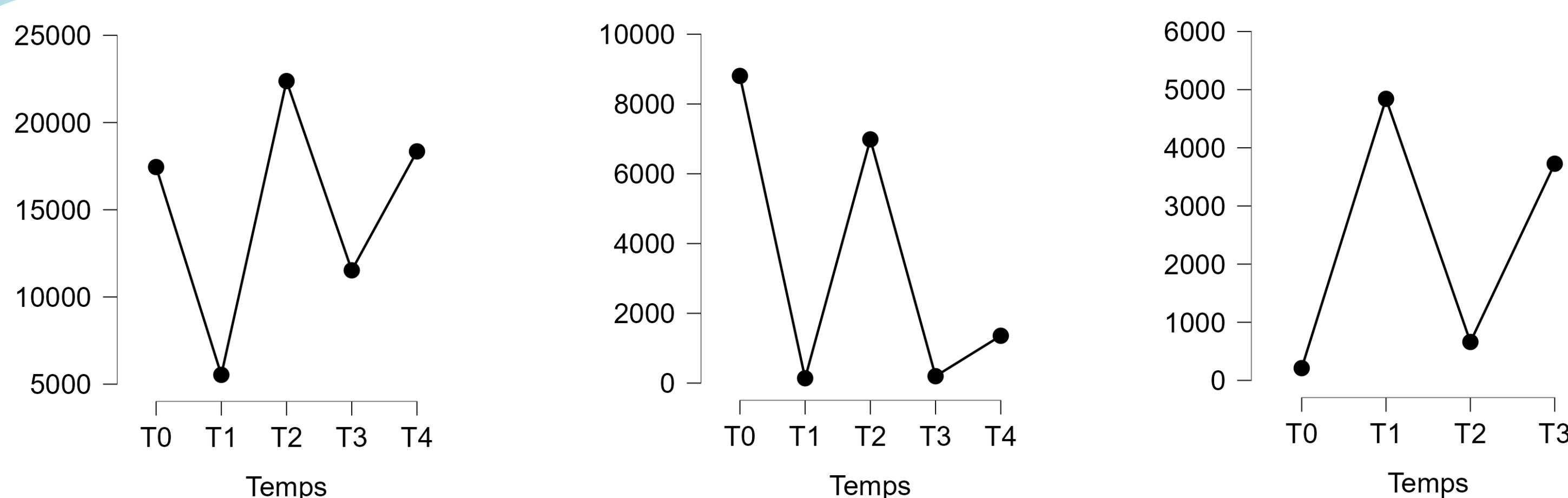


(prénom fictif)	Age réel T0	ADOS T0	ADOS T4	CARS T0	CARS T2	CARS T4	PEP3 cpt inadapté T0	PEP3 cpt inadapté T4	VABS II adaptatif vie quot T0	VABS II adaptatif vie quot T4
Jean	3 ans 1 mois	autisme modéré	TSA	léger à moyen	léger à moyen	léger à moyen	sevère	modéré	faible	assez faible
Alois	3 ans	autisme modéré	autisme modéré	sevère	sevère	léger à moyen	sevère	modéré	faible	assez faible
Yasmine	2 ans 9 mois	autisme modéré	autisme élevé	léger à moyen	sevère	sevère	sevère	sevère	faible	faible
Pierre	2 ans 5 mois	autisme modéré	autisme élevé	sevère	sevère	sevère	sevère	sevère	faible	faible

Tableau. Résultats cliniques aux différents temps de l'étude pour l'ADOS, la CARS, l'item comportement inadapté du PEP3 et l'item vie quotidienne de la VABS 2

Résultats

Figures. Âge de développement en mois aux échelles cliniques utilisées (de haut en bas : BECS ; Brunet Lézine aspect moteur ; ECSP ; Attention conjointe de l'ECSP)



Figures. Durée des regards sur les aires d'intérêt visage, ballon visible et ballon invisible (de gauche à droite)

➔ **Attention conjointe** : stratégie d'exploration visuelle atypique même si le visage est l'élément de la scène le plus regardé après 1 an d'accompagnement

- ➔ **Importance du temps d'inclusion** : les 2 enfants inclus à temps plein ont un score d'autisme qui diminue et un score de comportements inadaptés et d'adaptation sociale qui s'améliore alors que les 2 enfants inclus à mi-temps stagnent ou progressent vers un score d'autisme et des comportements inadaptés sévères
- ➔ Effet inter-individuel dans la trajectoire de développement
- ➔ Dépend de la durée de l'inclusion
- ➔ Intérêt d'un accompagnement conséquent dès la prime enfance

