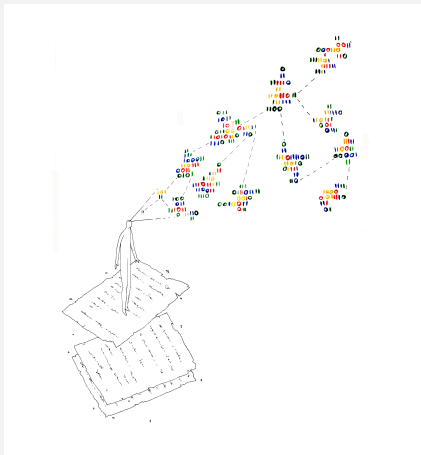


Le projet Foucault fiches de lecture (FFL) : une archive à l'épreuve du numérique



Elisabetta Basso (Enseignante-chercheuse)

Université de Pavie – Italie

Marie-Laure Massot (ingénieure d'étude SHS)

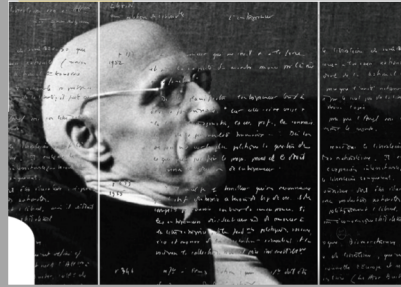
CAPHÉS – CNRS/ENS PSL

Archives : laboratoire de méthodes – 4-5-6/10/2023

Colloquium international

Ecole nationale des chartes et ENS PSL - Paris





Le projet Foucault fiches de lecture (FFL) : une archive à l'épreuve du numérique

Avec près de **20 000 feuillets numérisés et mis en ligne** sur les plateformes Eman et Gallica, le projet Foucault fiches de lecture a permis de diffuser très largement le fonds Foucault de la BnF :

<https://eman-archives.org/Foucault-fiches/>

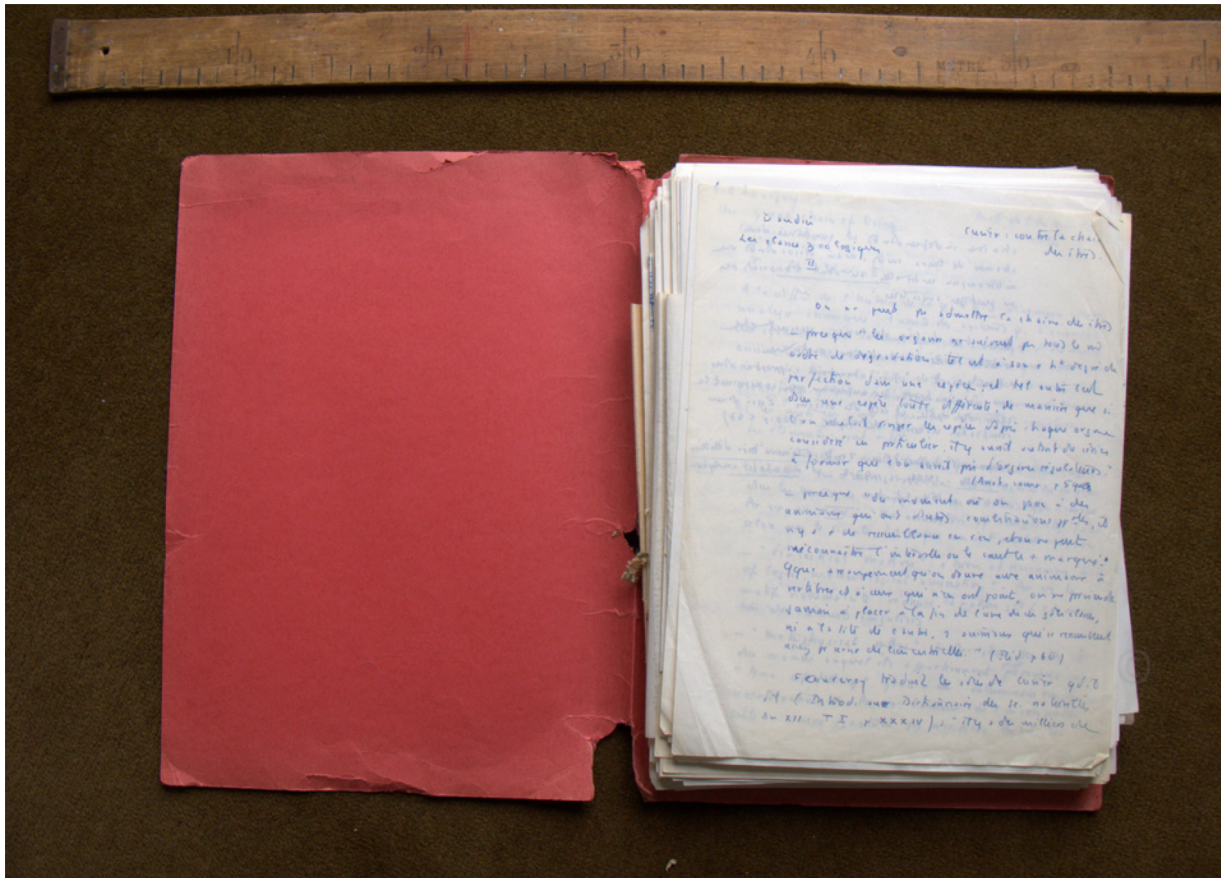
<https://gallica.bnf.fr/ark:/12148/btv1b10026494c/>

Comment cette mise à disposition numérique des archives mais aussi le développement d'outils d'exploration spécifiques ont permis la redécouverte de ce vaste corpus et de mieux connaître le processus de création du philosophe ?

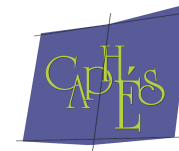


Le projet Foucault fiches de lecture : une archive à l'épreuve du numérique

Les archives de Michel Foucault au département des manuscrits de la BnF



triangle UMR 5206 | **BnF**



ANR-17-CE38-0001

Le projet Foucault fiches de lecture : une archive à l'épreuve du numérique

Le projet recherche collaboratif FFL – ANR 2017-21 / Révolution numérique

LES OUTILS

Une difficulté du travail de recherche:
Rendre visibles ses résultats



Faire des archives un environnement
de recherche virtuel

Le projet Foucault fiches de lecture : une archive à l'épreuve du numérique

Le prototype FFL : description, annotation, exploration

The screenshot displays the FFL prototype interface. At the top, there are navigation links: [Consultation] [Recherche] [Inventaire] [Page personnelle] [???]. Below this is a central area showing a handwritten note on a document. The note is titled 'Duby Eco rural' and contains the following text: 'Exploitation des paysans au XI^e. XII^es. 2', 'Au cours du XI^es, « l'effacement des censives, défrichement etc. D'un enrichissement des seigneurs. Avec les progrès techniques, les seigneurs ont moins besoin de leur cours, et domaniaux. D'où au profit de la justice, il préfère l'exploiter sur ce domaine... »

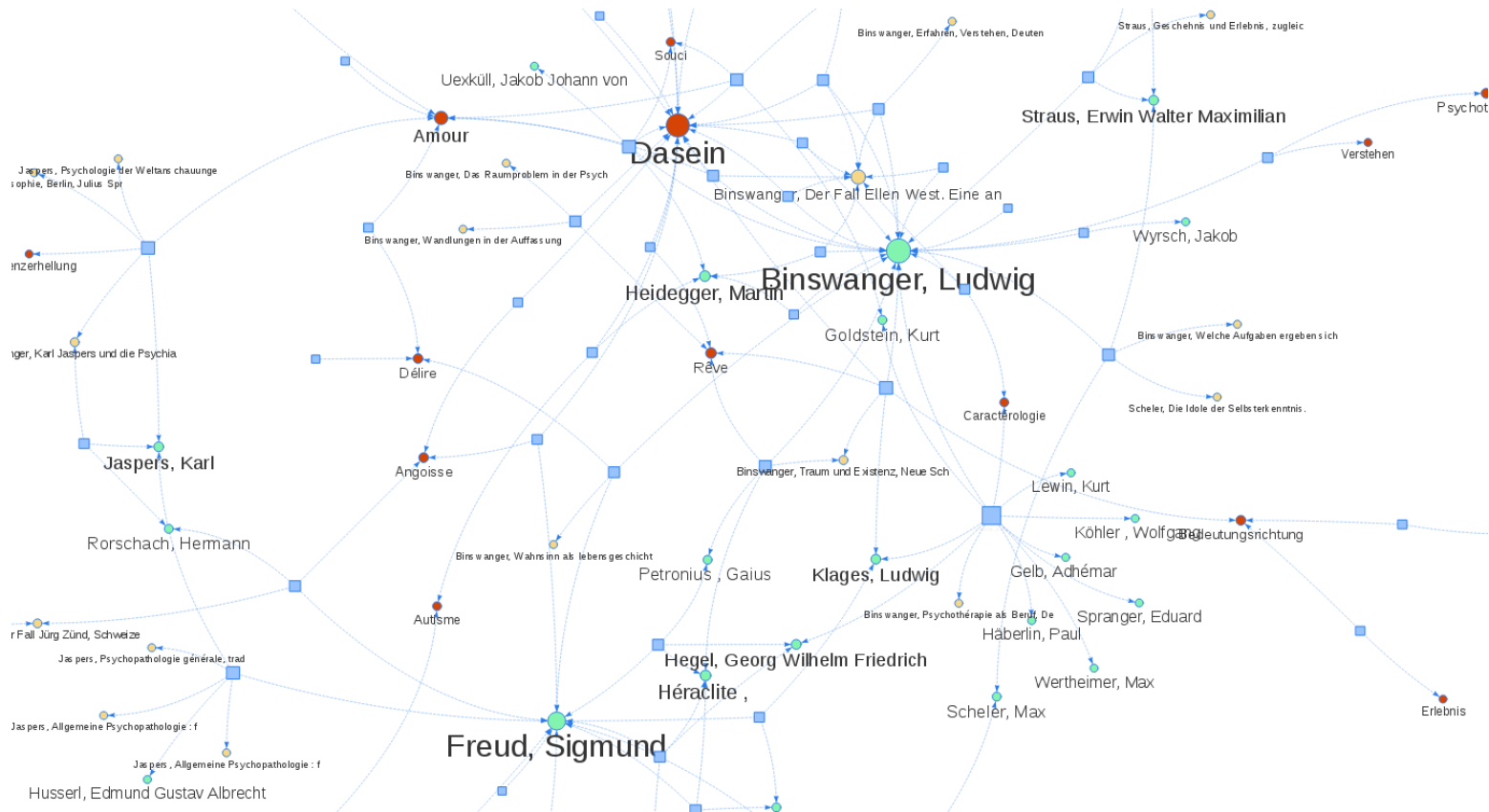
Below the note, the interface shows a digital annotation form. The form is titled 'Décrire / annoter la fiche [b001_f0002]'. It includes a dropdown menu for 'Type de l'annotation' set to '1.1 Descripteur (non-éditable)'. The main section is 'Description et annotations de la pièce n°b001_f0002 [Boîte_001]'. It contains a table of annotations:

DescriptionArchivistique		
MentionDePersonne	Duby, Georges	[?] éditer
TermeExtrait	exploitation	[?] éditer
TermeExtrait	fic	[?] éditer
TermeExtrait	justice	[?] éditer
TermeExtrait	rural	[?] éditer
TermeExtrait	économie	[?] éditer
TitrePiece	Duby. Eco rurale II. Exploitation des paysans au XI ^e -XII ^e s. La justice comme fisc.	[?] éditer

Below this table, there are two sections: 'AnalyseScientifique' and 'NoteEditoriale'. The 'AnalyseScientifique' section has two entries: 'Descripteur' with 'préparation de Surveiller et punir' and 'Descripteur' with 'paysannerie'. The 'NoteEditoriale' section has one entry: 'Avertissement' with 'Reprendre les références de cette fiche'. At the bottom, there are sections for 'Type de la pièce' (set to 'fchl.FicheLecture') and 'Contrôle des requêtes et données de la page' (with an 'Afficher' button).

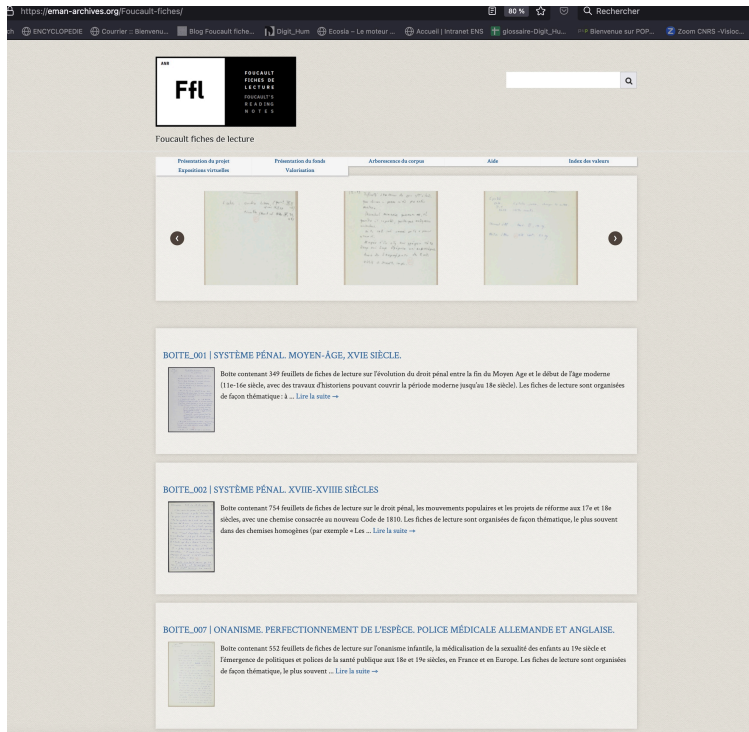
Le projet Foucault fiches de lecture : une archive à l'épreuve du numérique

L'outil de cartographie : navigation dans les contenus produits par l'équipe



Le projet Foucault fiches de lecture : une archive à l'épreuve du numérique

La plateforme publique FFL-EMAN : ouvrir les fiches et les contenus produits au public



BINSWANGER ET L'ANALYSE EXISTENTIELLE (E. BASSO): Les dossiers sur la psychopathologie existentielle Des recherches ciblées

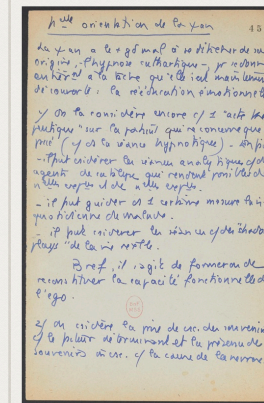
Des recherches ciblées

Si certains parmi ces références bibliographiques restent de seconde main dans les écrits de Foucault, grâce aux fiches de lecture nous pouvons désormais découvrir les textes qui avaient attiré le plus son attention, les passages qu'il avait soulignés, les concepts sur lesquels il s'était arrêté. En général, grâce aux fiches de lecture j'ai pu accéder à un très grand nombre d'informations qui se sont révélées fondamentales pour l'édition du manuscrit *Binswanger et l'analyse existentielle*, notamment pour la rédaction des notes bibliographiques et des notes critiques. Ces informations concernent notamment les données bibliographiques, aussi bien que les notions et concepts présents dans le texte de Foucault, qui fonctionnent comme des sources lexicales et conceptuelles dans le travail d'édition.

(cliquer sur l'image pour accéder à la carte interactive)

Or, comment faire pour retrouver les informations dont l'éditeur a besoin parmi le millier de feuillets consultés ? C'est là qu'intervient la plateforme FFL, qui fonctionne comme une base de données constituée à partir des informations que j'avais insérées préalablement. Autrement dit, j'ai adapté l'outil à mes problématiques spécifiques.

Un rapport de recherche de la nouvelle édition de *Le Souffle* de Basso



- Voici quelques exemples pour mieux comprendre comment j'ai travaillé :
- Dans le manuscrit, de nombreuses données bibliographiques sont lacunaires (incomplètes ou manquantes). Foucault renvoie souvent à une note en bas de page, mais sans fournir ensuite aucune référence. C'est le cas, par exemple, du psychanalyste américain d'origine hongroise Franz Alexander, que Foucault cite dans son manuscrit à propos des « certaines tendances récentes de la méthode thérapeutique chez les analystes ».
 - Pour chercher la référence que Foucault pouvait avoir en tête lorsqu'il a rédigé ce passage, j'ai lancé une recherche par auteur dans la plateforme et j'ai obtenu toutes les occurrences du nom « Alexander » présentes dans les fiches de lecture numérisées dans le cadre du projet FFL. Parmi les diverses informations obtenues, en particulier, il y a une fiche de lecture intitulée « Nouvelle orientation de la psychanalyse » :
 - Fiche de lecture « Nouvelle orientation de la psychanalyse » B038--0455
- J'ai donc sélectionné la fiche (qui se trouve dans la boîte 38) et j'y ai retrouvé le même passage mentionné par Foucault dans son manuscrit, avec en plus l'indication bibliographique manquante : *Psychoanalytic Therapy, Principles and Application*, New York, The Ronald Press Company, 1946.

Le projet Foucault fiches de lecture : une archive à l'épreuve du numérique

Articulation entre les outils d'exploration et les projets d'éditions



Exemple d'utilisation des outils numériques développés dans le cadre du projet de recherche FFL pour un travail éditorial ?

Le projet Foucault fiches de lecture : une archive à l'épreuve du numérique

Cas concret d'utilisation des outils numériques dans le cadre d'un travail éditorial

MICHEL FOUCAULT

LA SEXUALITÉ

Cours donné à l'université de Clermont-Ferrand, 1964

suivi de

**LE DISCOURS
DE LA SEXUALITÉ**

Cours donné à l'université de Vincennes, 1969

HAUTES ÉTUDES

EHESS
GALLIMARD
SEUIL

MICHEL FOUCAULT

**BINSWANGER
ET L'ANALYSE
EXISTENTIELLE**

HAUTES ÉTUDES

EHESS
GALLIMARD
SEUIL

MICHEL FOUCAULT

**PHÉNOMÉNOLOGIE
ET PSYCHOLOGIE**

HAUTES ÉTUDES

EHESS
GALLIMARD
SEUIL

MICHEL FOUCAULT

**LA QUESTION
ANTHROPOLOGIQUE**

Cours, 1954-1955

HAUTES ÉTUDES

EHESS
GALLIMARD
SEUIL

Le projet Foucault fiches de lecture : une archive à l'épreuve du numérique

BOÎTE N° XLII LITTÉRATURE, SODOMIE, HÉRÉSIE, HOMOSEXUALITÉ

1952-1955 - Notes de lecture des débuts lorsque Michel Foucault était encore étudiant, puis jeune professeur.

XLII B Binswanger et autour

[458 f.]

*Jaspers, Kunz, Gebattel, Storch, Erwin Straus, Szilazi,
Suzanne Urban, Ideenflucht, Lola Voss, Jürg Zünd,
Ellen West, R. Kuhn, Philosophie Psychologie, pathologie, phénoménologie,
Minkowski, Psychanalyse Civilisation et société, M. Klein,
Lagache, Boss, Humboldt, Haeblerlin, Neurologie, Biologie,
Leriche, Physiologie des sensations, Heinrich Rombach,
Jonas Cohn, Cybernétique, EEG et cybernétique,
Schleiermacher, Phänomenologische Bewusstseinsanalyse*

Page de recherche

Cette page est en cours de construction, d'autres options seront bientôt ajoutées. Voir également la [liste des entités](#).

Saisir des termes ou une requête

Chercher un terme ou une expression dans tous les champs [recherche approchée]

Chercher une catégorie d'information (entité nommée; entrer quelques lettres et choisir dans la liste)

Concept	Personne	Document
<input type="text"/>	<input type="text"/>	<input type="text"/>

Requête personnalisée

Page de recherche

Cette page est en cours de construction, d'autres options seront bientôt ajoutées. Voir également la [liste des entités](#).

Saisir des termes ou une requête

Chercher un terme ou une expression dans tous les champs [recherche approchée]

Chercher une catégorie d'information (entité nommée; entrer quelques lettres et choisir dans la liste)

Concept	Personne	Document
<input type="text"/>	<input type="text"/>	<input type="text"/>

Requête personnalisée

b038--f0454	Les psychonévroses selon Alexander	fct:AlexanderFranz_Gabriel	fct:MentionDePersonne	fct:Basso_Elisabetta	20181010163832
b038--f0454	Les psychonévroses selon Alexander	fct:Alexander_Psychoanalytic_Therapy__Principles_and_Application_New_York_The_Ronald_Press_Company_1946	fct:ReferenceBiblio	fct:Basso_Elisabetta	20181010164319
b038--f0454	Les psychonévroses selon Alexander	Les psychonévroses selon Alexander	fct:TitrePiece	fct:Basso_Elisabetta	20181011144721
b038--f0455	Nouvelle orientation de la psychanalyse	fct:AlexanderFranz_Gabriel	fct:MentionDePersonne	fct:Basso_Elisabetta	20181010164434
b038--f0455	Nouvelle orientation de la	fct:Alexander_Psychoanalytic_Therapy__Principles_and_Application_N	fct:ReferenceBibli	fct:Basso_Elisabetta	20181011153014

Exemple de requête personnalisée :

?annot rdf:type ?type .
 ?x ?y ?annot .
 ?annot ?v ?w .
 ?type rdfs:subClassOf* fct:Annotation

[[pour le moment, la limite est fixée à 500 résultats, et la recherche porte sur tous les graphes]]

l'analyse a le + gd mal à se débiter de son origine, - l'hypnose cathartique -, pour redonner au patient la tâche qu'elle lui a maintenue de résoudre : la rééducation émotionnelle.

On la considère encore c/ l'acte thérapeutique "sur le patient qui ne concerne que son moi" (c/ la séance hypnotique) - on peut - il peut considérer les séances analytiques c/ des agents de ce type qui rendent possible de nouvelles expériences et de nouvelles expériences.

- il peut guider et l'œuvre mesure fait quotidiennement de malade.
- il peut révéler le sens de ces "shadow plays" de la vie réelle.

Bref, il s'agit de former ou de reconstruire la capacité fonctionnelle de l'ego.



On considère la prise de conscience des souvenirs et le plaisir de travailler et la présence de souvenirs en conscience c/ la cause de la neurose.

- On a montré que la prise de conscience est le résultat et non la cause de la guérison (cf. Rank, Ferencsi; Alexander: Zur Genese der Kastrationskomplex - Int Zeit - 1930):

le véritable succès thérapeutique se produit qd le patient peut maîtriser la relation de transfert et contrôler émotionnellement les supports. Alors, il devient + perméable aux souvenirs

- Or en conclusion, le souvenir, est
- Ⓐ le baromètre de la force de l'ego en face de situations émotionnelles.
- Ⓑ l'aide de la maladie à ordonner et le rendre utile.

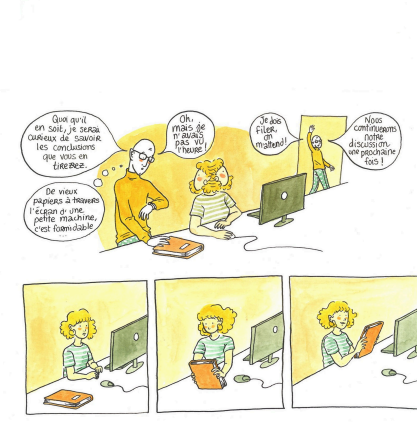
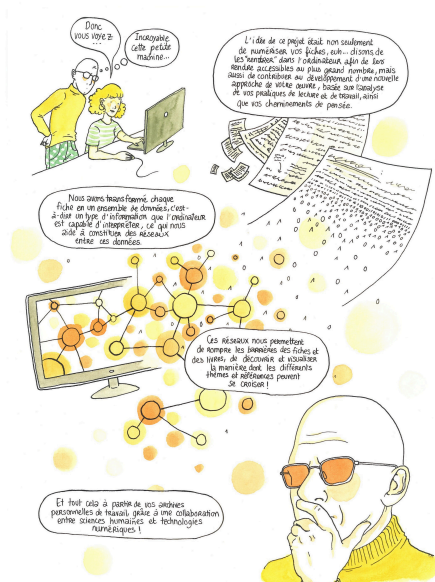
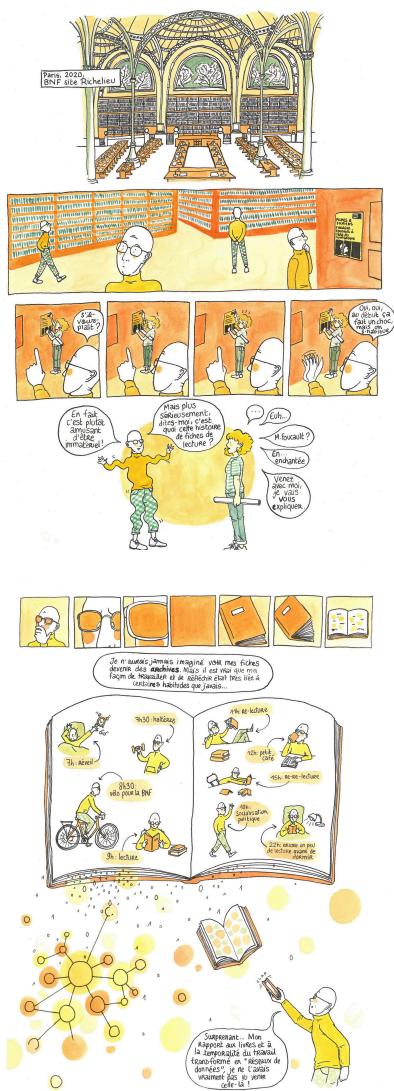
Il peut y avoir espoir de bonne thérapeutique sans prise de conscience du moi.

(Yogan therapy. p. 18.22)

(BnF)

Fonds Michel Foucault
NAF 28730 - Boîte 38

Franz Alexander, Psychoanalytic Therapy. Principles and Application, New York, The Ronald Press Company, 1946



FFL FOUCAULT FICHES DE LECTURE ANR 2017-2020

FOUCAULT FICHES DE LECTURE

Une rencontre entre la philosophie et le numérique

MAIS, dites-moi, c'est quoi cette histoire de collaboration entre sciences humaines et technologies numériques?

LES ARCHIVES

Le projet Foucault Fiches de Lecture (FFL) a pour but d'explorer et de mettre à disposition en ligne un large ensemble de fiches de lecture de Michel Foucault (1926-1984), conservées à la BnF depuis 2013. Ce corpus de plusieurs milliers de feuillets contient une collection considérable de citations et de références, organisées et commentées par Foucault en vue de la préparation de ses livres, cours et conférences. Il ne s'agit, ainsi, pas seulement de rendre accessibles les sources du philosophe, mais de contribuer à l'élaboration d'une nouvelle approche de l'œuvre de Foucault, fondée sur l'analyse de ses pratiques de lecture et des cheminement de pensée qu'elles aident à retracer.

140 boîtes

Qu'appellent-ils chercheurs de données?

LE PROTOTYPE

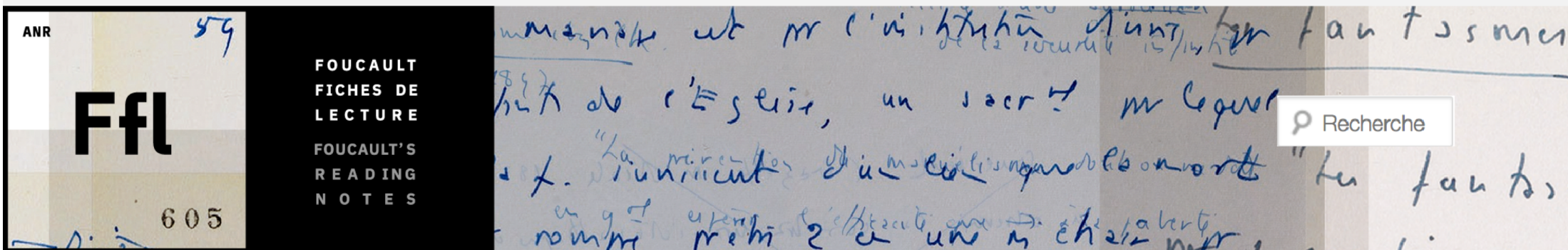
Lors d'une première étape, l'équipe du projet s'est consacrée au développement d'un outil numérique permettant la création d'un espace de travail collaboratif. Afin de tester ce prototype, chaque membre a été invité à travailler sur les fiches qui l'intéressaient, pouvant à la fois produire des annotations personnelles liées à sa propre recherche et ajouter des données archivistiques, comme les titres des fiches, les références bibliographiques et les noms de personnes citées. Outre l'aide apportée à la description des fiches et à l'exploration de leur contenu, ces annotations ont permis, également, de les mettre en relation, rendant possible la construction de réseaux de notions et d'auteurs cités. Cette approche différenciée permet une multiplicité de parcours de lecture et d'utilisations des archives, ainsi que des données qui en sont issues.

LA PLATEFORME PUBLIQUE

Une collaboration avec la plateforme EMAN (Édition de Manuscrits et d'Archives Numériques) a rendu possible, enfin, la création d'un espace d'exposition des documents de travail du philosophe, permettant à la communauté scientifique et plus largement au public de participer à ce projet d'envergure. Le prototype FFL a donc permis de tester de nouvelles fonctionnalités (alignement de référentiel, carnet de bord du chercheur, etc.) qui ont été ensuite intégrées à la plateforme EMAN sous formes de plugins.

Consultez les fiches de lecture de M. Foucault : << <http://eman-archives.org/Foucault-fiches/> >> Découvrez plus sur le projet FFL : << <https://ffl.hypotheses.org/presentation-du-projet> >>

<https://eman-archives.org/Foucault-fiches/>



RETROUVEZ L'ACTUALITÉ DU PROJET FFL : [HTTPS://FFL.HYPOTHESES.ORG/](https://ffl.hypotheses.org/)

ET LES VIDÉOS DU COLLOQUE FINAL À A BNF : [HTTPS://FFL.HYPOTHESES.ORG/2092](https://ffl.hypotheses.org/2092)