

# Atelier doctoral AIRMAP

A Clermont Ferrand,  
du 26 au 28 mai 2021

Intervenante : Camille Castelain <sup>1</sup>

Encadrant de thèse : Etienne Polge <sup>1</sup>

Directeur de thèse : Laurent Rieutort <sup>1</sup>

<sup>1</sup> UMR Territoires (AgroParisTech, VetAgroSup,  
Université Clermont Auvergne, INRAE), 63173 Aubière

## Proximités et territoires aux défis du Management Public

Gouvernance territoriale et inscription au patrimoine mondial  
de l'Unesco : une analyse des dynamiques de proximité.



**AIRMAP**  
Association Internationale de  
Recherche en Management Public



# Sommaire

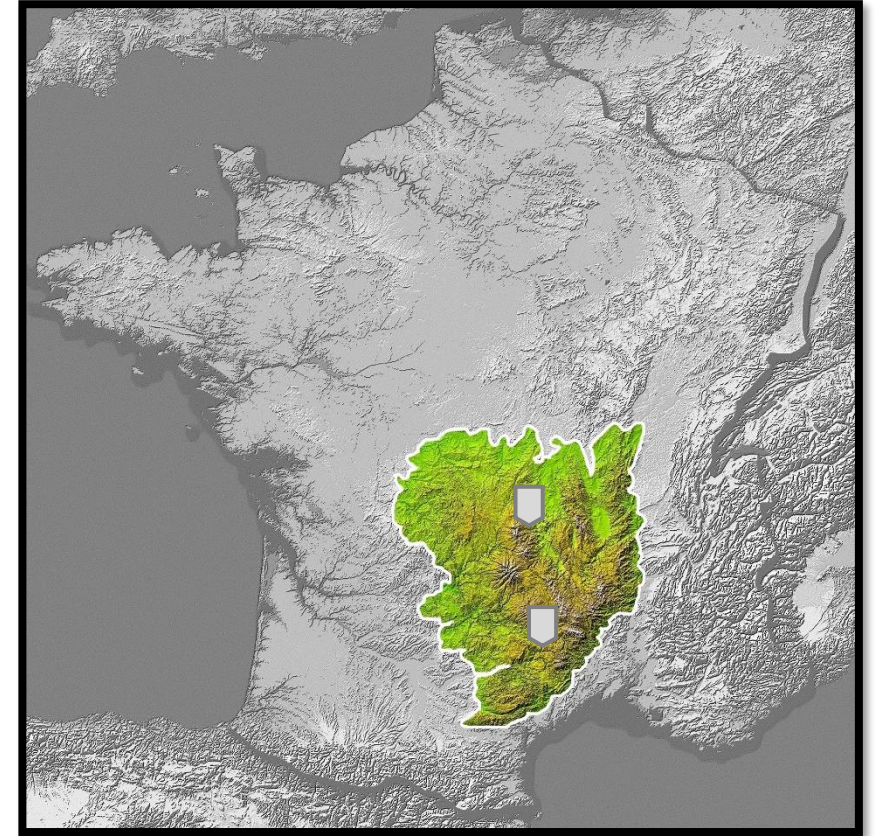
1. Contexte de la thèse
2. Problématique de recherche
3. Objet de la thèse
4. Cadre méthodologique
5. Application attendue
6. Conclusion





# Contexte de la thèse

- **Projet de recherche Valosites (2019-2022)**
  - Evaluation des retombées socio-économiques des politiques de gestion et de valorisation des sites naturels
  - Etude de la Chaîne des Puys-Faille de Limagne et des sites partenaires :
    - Bien UNESCO des Causses et Cévennes
    - Parc Naturel Régional des Grands Causses
    - Grand Site du cirque de Navacelles
- **Répondre à un manque de connaissances scientifiques → Gap dans la recherche :**
  - Etudes portant sur l'inscription Unesco comparant un « avant » et un « après » mais pas la démarche en tant que telle
  - Etudes portant souvent sur les sites en ville / monuments / lieux de vie autochtones mais pas les espaces naturels
- **Répondre à un besoin concret sur le terrain → Recommandations :**
  - Quelles sont les retombées socio-économiques de la démarche d'inscription ?
  - Comment les dispositifs de gouvernance peuvent-ils évoluer pour répondre aux enjeux de la gestion ?



# Problématique de recherche

## ❑ Ce que nous dit la recherche :

- Pas de lien systématique entre aires protégées (création et distinction) et développement local (touristique)
- Existence de conditions pour que la mise en place d'aires protégées soit un levier de développement territorial :
  - Mise en place d'une gestion active et concertée
  - Soutien aux entreprises et investissements dans les infrastructures et services pour les visiteurs et/ou résidents
  - Stratégie de communication (appropriation du site par les locaux et image à promouvoir pour les touristes)

➤ **Problématique :** Quels sont les effets de la mise en place des démarches et des dispositifs de gouvernance qui accompagnent les inscriptions au patrimoine mondial de l'UNESCO ?

## ✓ Sous-questions de recherche :

- Comment appréhender ces effets ?
- Quelles sont les modalités de coordination entre acteurs qui favorisent le développement territorial ?
- Comment les démarches accompagnent-elles et orientent-elles les activités économiques en particulier touristique ?

## • Hypothèses de recherche :

- Ces effets peuvent être appréhendés par l'analyse des dynamiques d'interaction entre acteurs impliqués dans la démarche via l'analyse des réseaux socio-économiques et de la proximité
- Les modalités qui favorisent le développement territorial sont celles qui consistent à construire un dispositif de gouvernance élargi et à favoriser la mutualisation des moyens

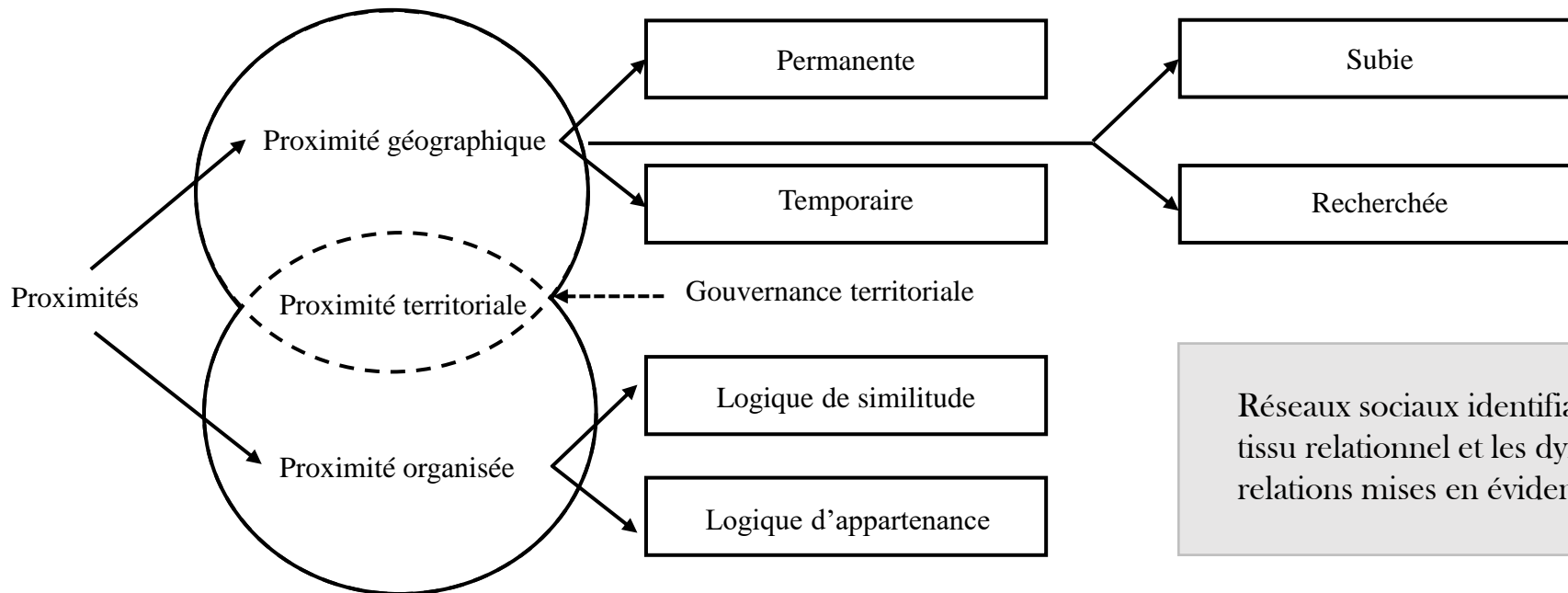
# Objet de la thèse

- **Etude de deux sites :** Causses et Cévennes / Chaîne des Puys-Faille de Limagne
- **Caractéristiques de la démarche :**
  - Démarche Unesco de 10 ans portés par le(s) département(s) avec deux renvois et un changement des critères de sélection
  - Soutenue au niveau local par les élus, les habitants, les associations, les entreprises, les universitaires  
→ Création de réseaux d'ambassadeurs /professionnels engagés, de conseils scientifiques et de conférences territoriales
- **Objectifs de la démarche :**
  - Création d'une gouvernance locale et implication des différents acteurs dans la gestion du territoire
  - Préservation des sites face aux impacts du tourisme de masse / urbanisation / abandon des pratiques agro-pastorales / exode rural
  - Augmentation de l'attractivité du site pour développer l'économie locale
- **Résultantes de la démarche :**
  - Inscription à la liste du patrimoine mondial de l'Unesco
  - Accumulation de labels, réglementations, zonages et potentiellement entités de gestion
  - Questionnements des acteurs locaux autour :
    - De la pérennité de la mobilisation et de la coordination des acteurs (J.Y. Gouttebel, président du Conseil Départemental du Puy-de-Dôme)
    - De la différence de plus en plus petite entre le label GSF, les PNR et les Biens Unesco (GSF de Navacelles, Collège Territoires en 2018)

# Cadre méthodologique

## ➤ Analyse des proximités :

- Pour comprendre comment des relations de coordination se mettent en place lors de la mise en œuvre d'un projet territorial
- Selon l'approche interactionniste (relationnelle et micro-économique)



## ➤ Analyse des réseaux sociaux :



- Pour cerner les relations de coordination et leur évolution :
  - Analyse de réseaux complets multiniveau
  - Analyse longitudinale (avant / pendant / après la démarche)
- Étude des réseaux complets des dispositifs de gouvernance

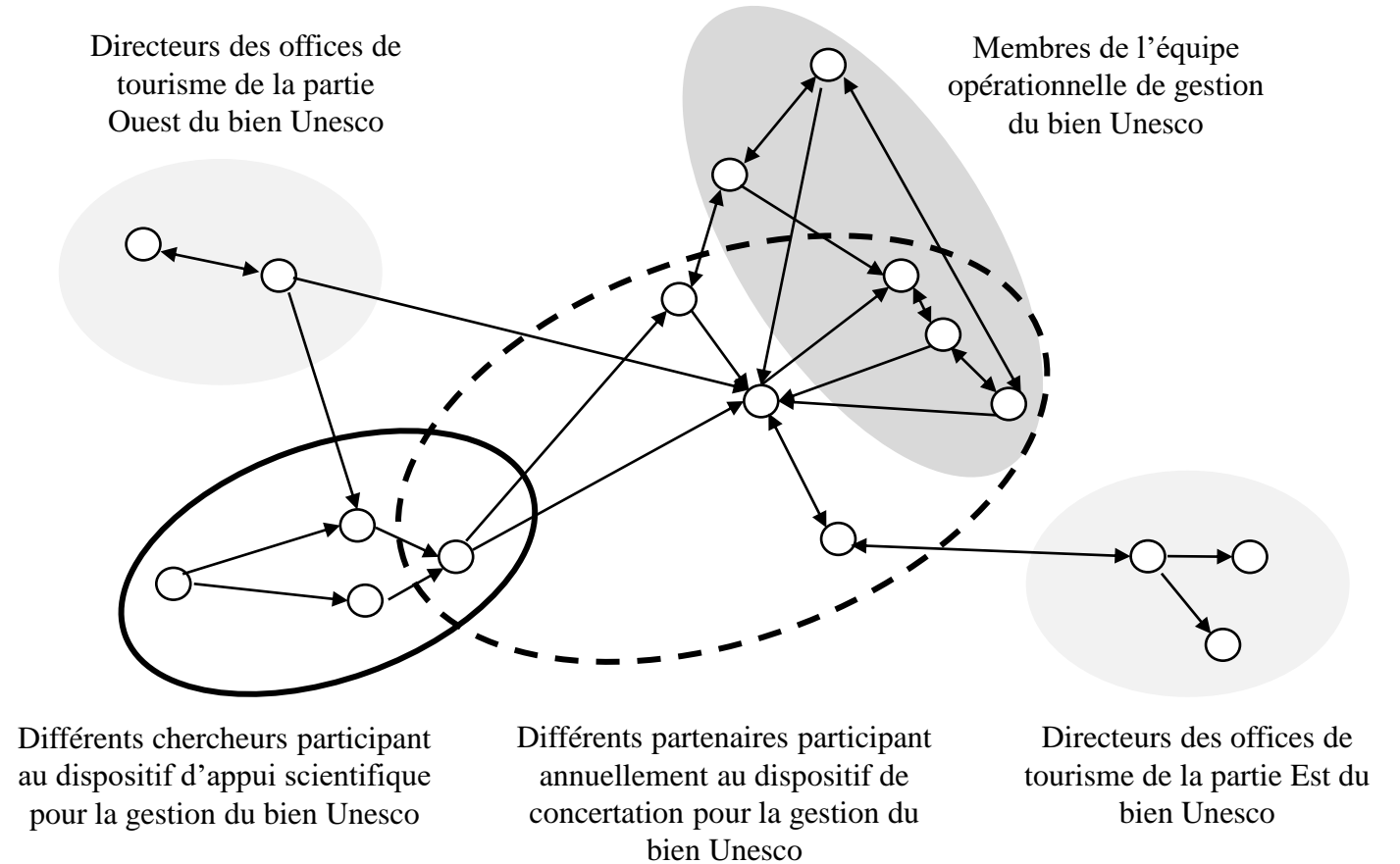
Réseaux sociaux identifiant le positionnement des acteurs dans le tissu relationnel et les dynamiques de proximité qualifiant les relations mises en évidence

# Application attendue

## ➤ Analyse des réseaux sociaux sur trois niveaux :

- 1) Institutions
- 2) Acteurs institutionnels ←
- 3) Entreprises participant au réseau des professionnels engagés dans la démarche Unesco

Dynamiques de proximité		Proximité géographique	
		Permanente	Temporaire
Proximité organisée	Logique de similitude		
	Logique d'appartenance		



# Conclusion



## Analyse des dynamiques de proximités des acteurs

- Comme clé d'interprétation des modalités d'interaction à l'œuvre dans les dispositifs de gouvernance
  - Comme clé de compréhension des dynamiques qui sous-tendent les relations entre les acteurs et leur évolution pendant la démarche d'inscription
  - Comme support pour spatialiser les réseaux d'acteurs
  - Comme preuve de la construction territoriale et de la gouvernance territoriale
  - Comme outil pour cerner les retombées socio-économiques de la démarche d'inscription
- **Challenges méthodologiques :**
    - Réaliser une analyse multiniveaux et longitudinale
    - Spatialiser les dynamiques des réseaux sociaux
  - **Prochaines étapes :**
    - Analyse quantitative de la démarche Unesco en France
    - Analyse cartographique des Biens Unesco en France (superficie, localisation et superposition des labels)

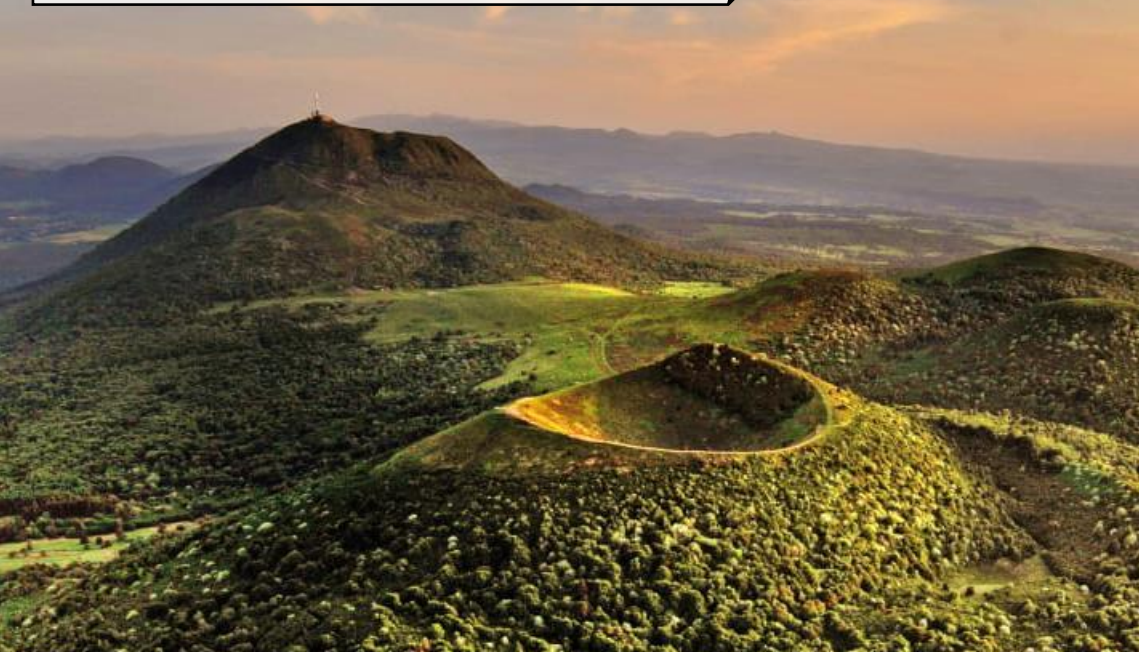


Pour plus d'informations :

[camille.castelain@inrae.fr](mailto:camille.castelain@inrae.fr) / 04 73 44 07 26

INRAE de Clermont-Ferrand, site des Cézeaux

UMR Territoires, ED LSHS



Merci pour votre intérêt ! Avez-vous des questions et/ou des propositions ?

