

Auteurs : Camille Castelain, Etienne Polge, Laurent Rieutort

Colloque TTD (Université d'Angers, 16 et 17 juin 2021)

Territoires et trajectoires de développement :  
les dynamiques relationnelles comme clé d'analyse renouvelée

Patrimonialisation et territorialisation de sites Unesco :  
une analyse des dynamiques d'interaction



Recherches pluridisciplinaires  
en lettres, langues, sciences humaines et sociales



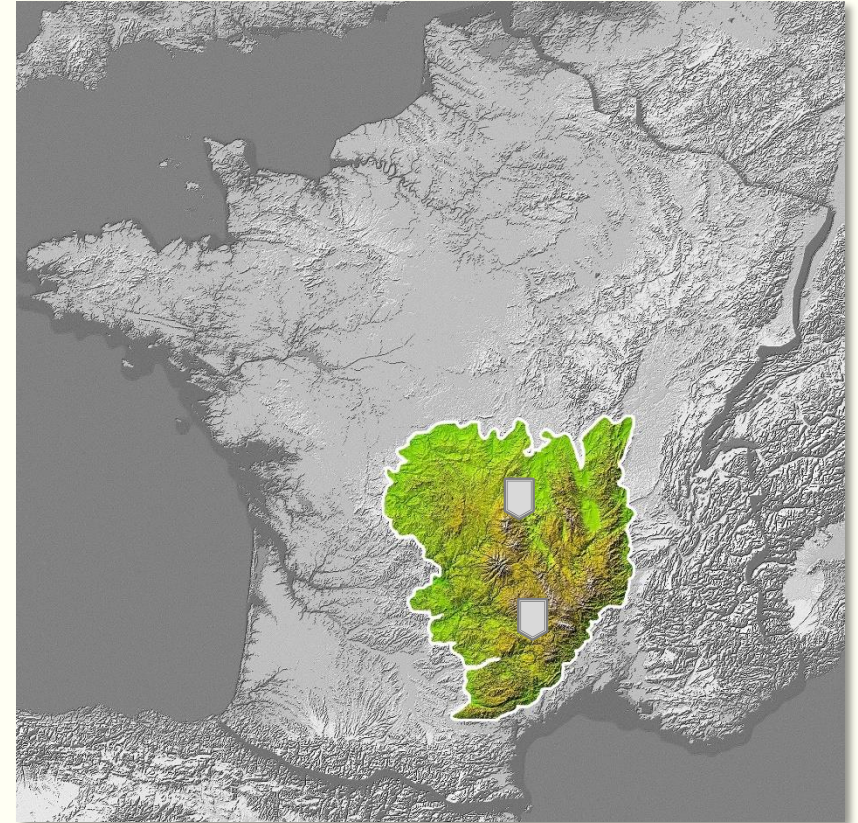
# Sommaire

1. Présentation du travail de recherche
  - a) Contexte de la recherche et objectifs
  - b) Question de recherche
  - c) Zones d'étude
  - d) Objet de la recherche
  
2. Patrimonialisation et territorialisation
  - a) Cadre théorique
  - b) Application aux zones d'étude
  - c) Appropriation de ces démarches
  - d) Effets de ces démarches sur la valeur des sites
  
3. Orientations méthodologiques
  - a) Cadre méthodologique
  - b) Méthodologie de la recherche
  - c) Visualisation possible
  
4. Conclusion



# Contexte de la recherche

- ❑ Recherche s'intégrant dans le projet Valosites
  - Evaluation des retombées socio-économiques des politiques de gestion et de valorisation des sites naturels
  - Etude de la Chaîne des Puys-Faille de Limagne et des sites partenaires dont le bien Unesco des Causses et Cévennes
- ❑ Recherche s'intégrant dans une thèse ayant deux objectifs :
  - ✓ Répondre à un manque de connaissances scientifiques :
    - Etudes portant sur l'inscription Unesco comparant un « avant » et un « après »
    - Etudes portant souvent sur les sites en ville / monuments / lieux de vie autochtones mais pas les espaces naturels
  - ✓ Répondre à un besoin concret sur le terrain :
    - Quelles sont les retombées socio-économiques de la démarche d'inscription ?
    - Comment les dispositifs de gouvernance peuvent-ils évoluer pour répondre aux enjeux de la gestion ?



**MASSIF CENTRAL**  
GROUPEMENT D'INTÉRÊT PUBLIC



  
**PUY-DE-DÔME**  
LE DÉPARTEMENT



**INRAE**  
la science pour la vie, l'humain, la terre

# Question de recherche et hypothèse

---

## Objectif de cette recherche :

Comprendre les processus territoriaux à l'œuvre dans la démarche de candidature au patrimoine mondial de l'Unesco

## Problématique de recherche :

Comment les acteurs de territoires ruraux se saisissent de la démarche d'inscription au patrimoine mondial de l'Unesco ?

## Hypothèse générale :

La démarche d'inscription au patrimoine mondial de l'Unesco constitue un levier de développement territorial et contribue à la création de nouvelles ressources territoriales

## Orientation scientifique :

Analyse par les dynamiques d'interactions des acteurs ayant portés la démarche et/ou participant activement aux réseaux d'acteurs ayant été construits suite à cette démarche

# Zones d'étude



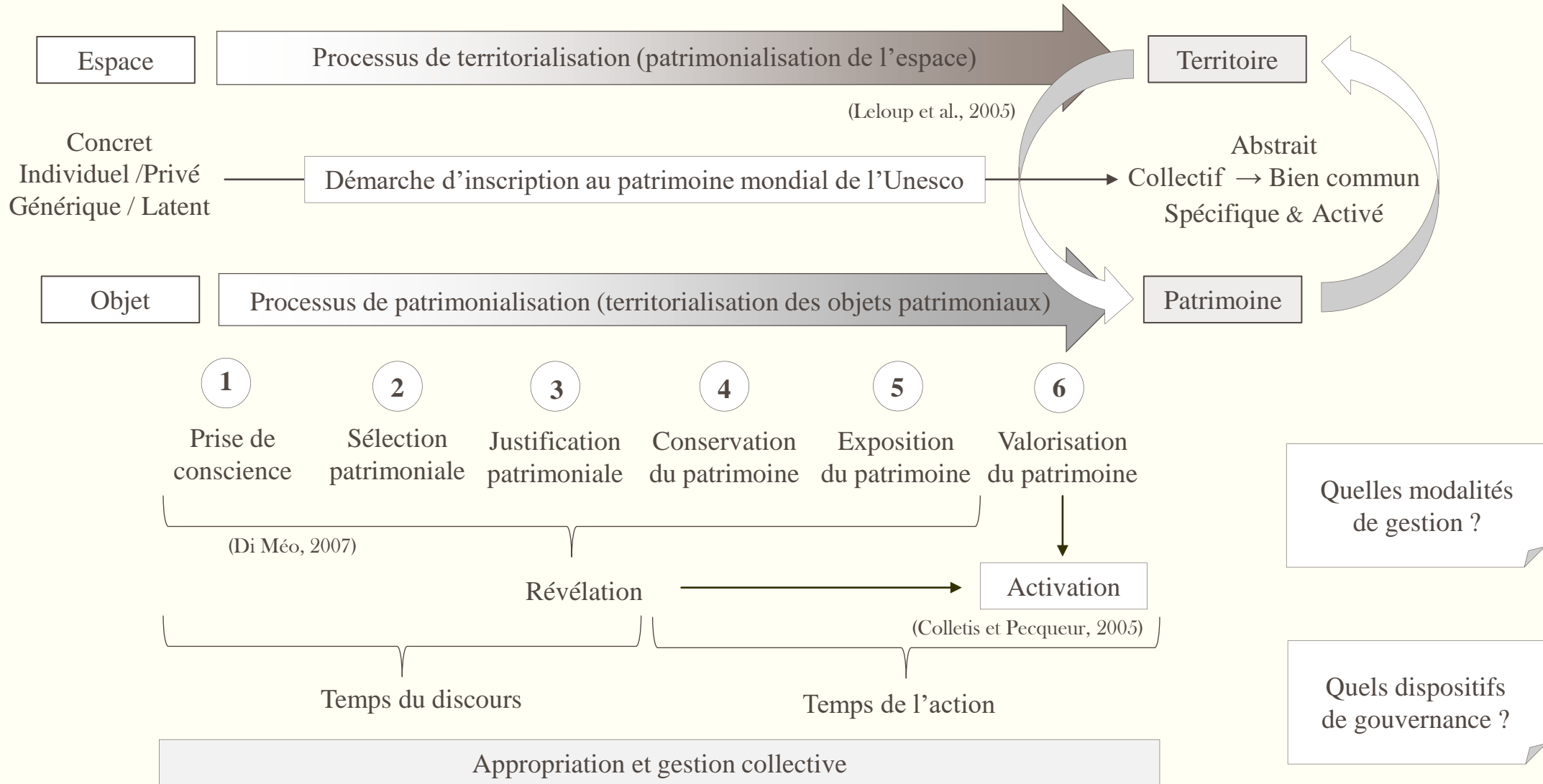
Nom du site	Chaîne des Puys-Faille de Limagne	Causses et Cévennes
Catégorie UNESCO	Naturel (haut lieu tectonique)	Paysage culturel vivant
Date d'inscription	2018	2011
Tentatives d'inscription	3 (2012 - 2014 - 2017)	3 (2006 - 2009 - 2011)
Superficie	243 km <sup>2</sup> (+163 en zone tampon)	3023 km <sup>2</sup> (+3142 en zone tampon)
Délimitations administratives	1 département, 5CC, 29 C	4 départements, 23 CC, 231 C
Espaces naturels	PNR VA, GSF Puy de Dôme, Site classé et inscrit en totalité	PNR Grands Causses, PN Cévennes, GSF Navacelles, GSF Gorges de l'Hérault, OGS Gorges du Tarn partiellement
(Co-)gestionnaires	PNR VA + CG63	PNC + PNR GC + CPIE CM+ SIVOM OGS Gorges du Tarn + SM GSF Navacelles
Organe gestion opérationnelle	Pas de nouveau organisme (mutualisation des moyens et d'une équipe)	Création Entente Interdépartementale
Dispositifs de gestion	3 (commission locale, mission patrimoine, conseil technique)	3 (conférence territoriale, entente interdépartementale, comité d'orientation formé par l'AVECC)
Réseaux créés par les dispositifs de gouvernance	3 dont un de particuliers, un de professionnels touristiques et un de spécialistes + une fondation	1 d'ambassadeurs touristiques (acteurs du tourisme et de l'agri-tourisme)

# Objet de la recherche

---

- Caractéristiques de la démarche :
  - En plusieurs étapes : Classement > Inscription > Opération Grand Site > Grand Site de France > Inscription liste indicative > Inscription Unesco
  - Soutenue au niveau local par les élus, les habitants, les associations, les entreprises, les universitaires
    - Création de réseaux d'ambassadeurs / professionnels engagés, de conseils scientifiques et de conférences territoriales
- Objectifs de la démarche :
  - Création d'une gouvernance locale
  - Implication des différents acteurs dans la gestion du territoire
  - Préservation des sites face aux impacts du tourisme de masse / urbanisation / abandon des pratiques agro-pastorales / exode rural
  - Augmentation de l'attractivité territoriale pour développer l'économie locale
- Résultantes de la démarche :
  - Inscription à la liste du patrimoine mondial de l'Unesco
  - Accumulation de labels, réglementations, zonages et potentiellement entités de gestion

# Patrimonialisation et territorialisation : cadre théorique



# Patrimonialisation et territorialisation

Etapes dans les processus	Chaîne des Puys	Causses et Cévennes
1) Prise de conscience	J. Y. Gouttebel (président du CD 63)	Départements du Gard et de la Lozère
2) Sélection patrimoniale	Chaîne des Puys avec ses volcans et ses lacs de barrage naturels	Monuments templiers et hospitaliers Monuments protestants
3) Justification patrimoniale	Beauté des paysages volcaniques Avancée scientifique en volcanologie	Histoire des lieux, place forte au sein de l'Europe d'hier, vestiges aujourd'hui
Etapes dans les processus	Haut lieu tectonique de la Chaîne des Puys – Faille de Limagne	Les Causses et les Cévennes, paysage culturel de l'agro-pastoralisme méditerranéen
1) Prise de conscience	Département du Puy-de-Dôme	Départements du Gard, de la Lozère, de l'Hérault
2) Sélection patrimoniale	Chaîne des Puys, plateau des Dômes, faille de la Limagne, montagne de la Serre	Agro-pastoralisme (champs, parcours, drailles, patrimoine vernaculaire, traditions)
3) Justification patrimoniale	Représentation d'un rift continental	Représentation de l'agropastoralisme méditerranéen
4) Conservation du patrimoine	Parc Naturel Régional + extension du site classé	Parc National + Réserve de Biosphère Unesco + Parc Naturel Régional + Sites inscrits et classés
5) Exposition du patrimoine	Autour de la démarche puis après	Après la démarche d'inscription
6) Valorisation du patrimoine	Avec le Grand Site de France	Avec les GSF, avec les ADT



# Patrimonialisation et territorialisation

Démarche d'inscription au patrimoine mondial de l'Unesco

1

Prise de conscience

2

Sélection patrimoniale

3

Justification patrimoniale

4

Conservation du patrimoine

5

Exposition du patrimoine

6

Valorisation du patrimoine

CPFL

Forte implication des habitants

Incompréhension des critères de la part des habitants et des élus

Dans les 2 biens étudiés

Utilisation contre des projets (gaz de schiste / géothermie / antennes / ENR)

Mise en place et développée depuis le début du XXe siècle

Forte implication des habitants, des entreprises, des gestionnaires

Fierté des habitants

Peur du rajout de restriction

Peur d'être submergé de touristes

C&C

Faible implication des habitants et des agriculteurs

Incompréhension des limites

Difficulté de lier les deux parties du territoire Unesco

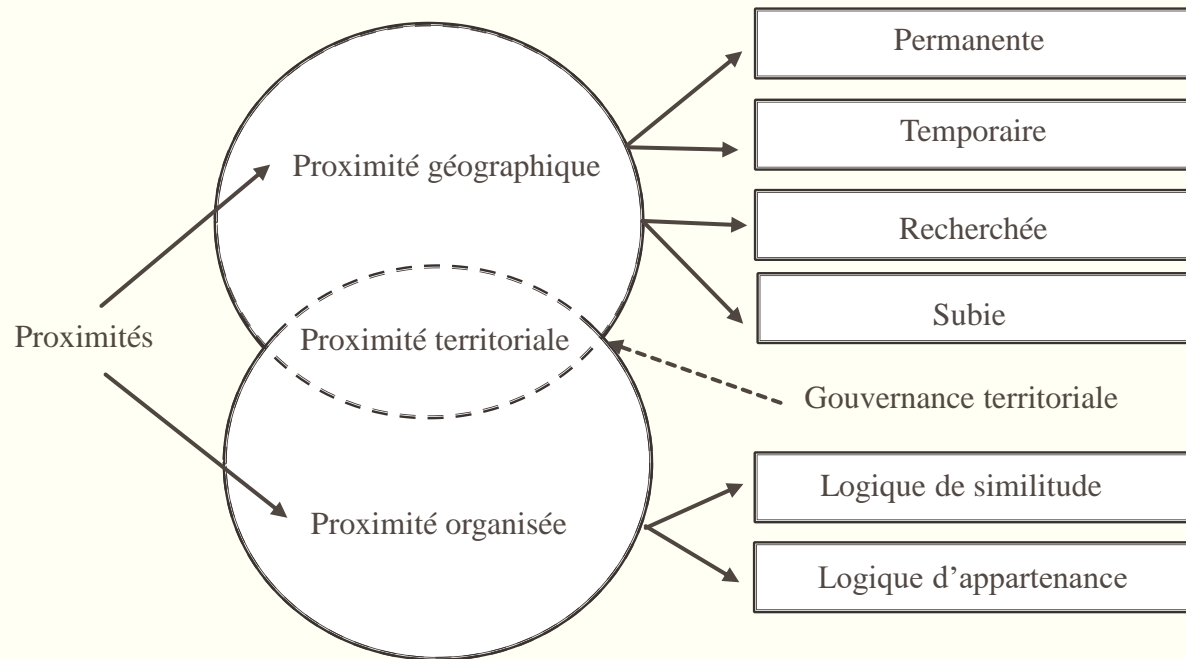
# Cadre méthodologique

## Analyse par les dynamiques relationnelles :

Objectif de mettre au centre des processus de développement territoriaux les acteurs ayant porté les innovations

### ○ Analyse des proximités :

- Pour comprendre comment des relations de coordination se mettent en place lors de la mise en œuvre d'un projet territorial



### ○ Analyse des réseaux sociaux :

- Pour cerner les relations de coordination et leur évolution : analyse multiniveau et analyse longitudinale
- Etude des réseaux complets des dispositifs de gouvernance et des réseaux de professionnels créés par ces derniers

### ➤ Selon l'approche interactionniste

#### Analyse des réseaux sociaux

- Identification du positionnement des acteurs dans le tissu relationnel et de la structure des dispositifs
- Mesure des interactions entre les acteurs et de leur pérennité
- Support pour cerner les proximités

#### Dynamiques des proximités

- Qualification des relations mises en évidence
- Compréhension des dynamiques d'interaction
- Support pour spatialiser les réseaux

# Réseaux des dispositifs de gouvernance

## Dispositifs de gouvernance des biens Unesco étudiés

### Echelle internationale

- Centre du patrimoine mondial de l'Unesco
- Comité du patrimoine mondial de l'Unesco

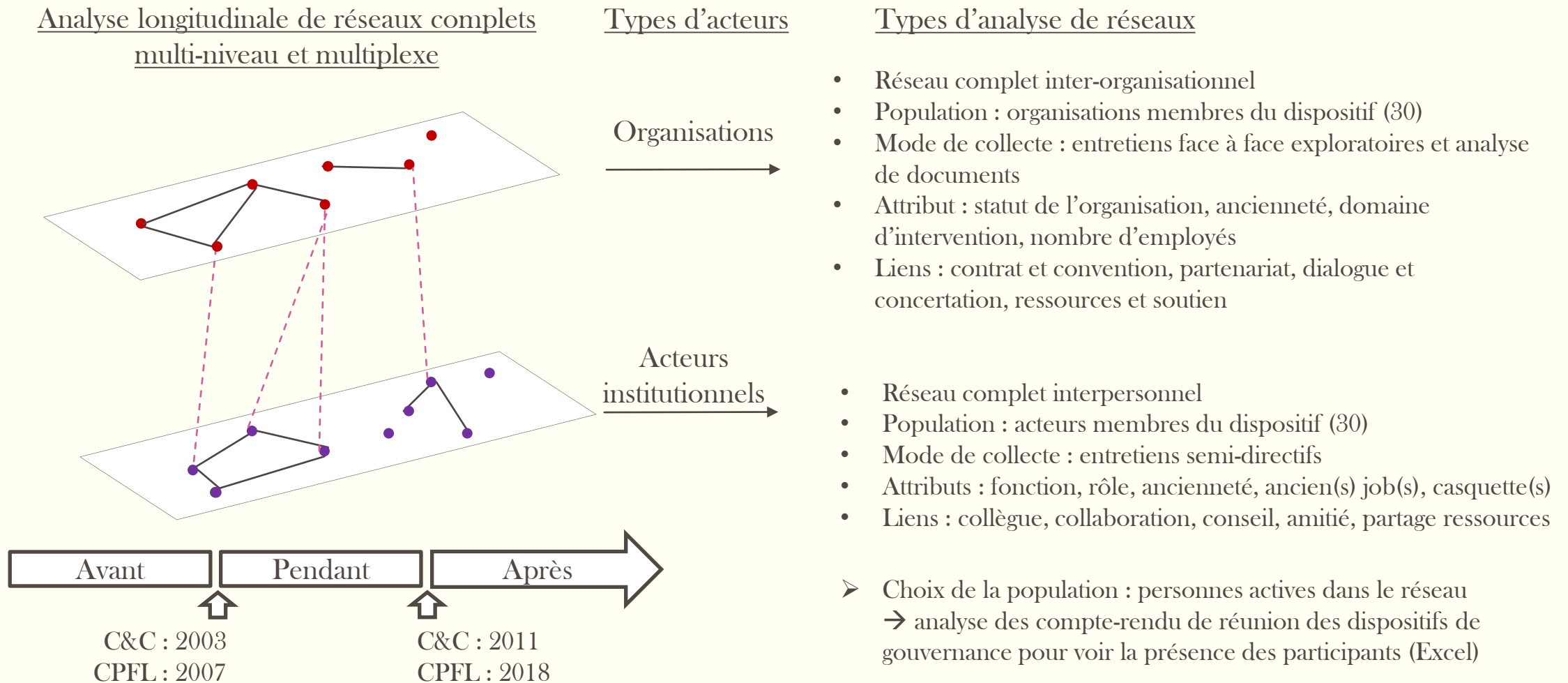
### Echelle nationale

- Délégation permanente de la France auprès de l'Unesco
- Ministères de la Culture / Transition écologique et solidaire
- Préfet coordinateur du département

### Echelle territoriale

<i>Instances de gestion du Bien</i>	Chaîne des Puys-Faille de Limagne	Causses et Cévennes
<i>Instance de concertation</i>	Commission locale	Conférence territoriale
<i>Instance d'orientation</i>	Comité exécutif	Comité d'orientation (AVECC)
<i>Instance(s) opérationnelle(s)</i>	Mission patrimoine mondial Comité technique Cellule de suivi	Mission technique
	} <b>Equipe mutualisée</b>	} <b>Entente inter-départementale</b>
<i>Instances de conseil et d'appui</i>	Conseil scientifique Groupes de travail	Conseil scientifique Groupes de travail

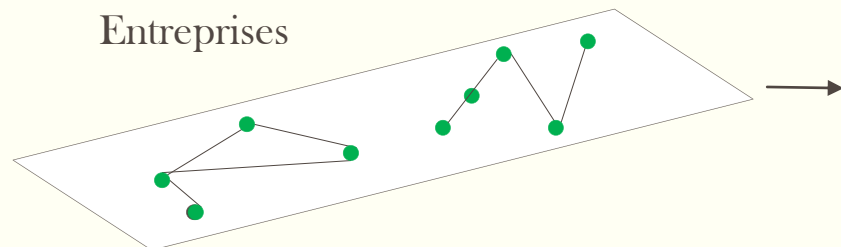
# Analyse des réseaux des dispositifs de gouvernance



# Analyse des réseaux des entreprises touristiques

➤ Objet d'analyse : réseaux des entreprises touristiques créés par les dispositifs de gouvernance

<i>Bien Unesco</i>	Causses et Cévennes	Chaîne des Puys-Faille de Limagne
<i>Réseau étudié</i>	Ambassadeurs	Professionnels engagés
<i>Acteurs du réseau</i>	Entreprises touristiques et agro-touristiques	Entreprises attachées à la région
<i>Année de création</i>	2012	2019
<i>Nombre de membre</i>	147 inscrits (entre 50 et 70 actifs)	105 inscrits
<i>Animation du réseau</i>	ADT du département de référence (4 ADT en tout)	Conseil départemental du Puy-de-Dôme
<i>Objectif du réseau</i>	Relayer les actions des institutions engagés dans le gestion du bien → appropriation effective du bien	Fédérer les acteurs économiques et institutionnels du territoire autour de l'inscription → appropriation de l'inscription
<i>Distinction</i>	Obtention du logo + formations sur la VUE + communication sur les entreprises	En fonction du statut : kit de la marque patrimoine mondial ou co-branding



- Réseau complet inter-entreprise
- Mode de collecte : entretiens semi-directifs (30)
- Population : entreprises actives dans le réseau
- Attributs : caractéristiques de l'entreprise
- Liens : partenariats, clients, fournisseurs, soutien financier / administratif / matériel / de communication

# Conclusion

- La démarche d'inscription à l'Unesco :
  - Influence le(s) choix :
    - De la ressource latente et générique
    - Du territoire désigné
    - Des acteurs impliqués dans la démarche
  - Mobilise une multitude d'acteurs dans un / plusieurs territoires
  - Rapproche les acteurs impliqués dans la démarche :
    - De manière géographique
    - De manière organisée
  - Permet de :
    - Créer une ressource territoriale
    - Créer un patrimoine territorial
  - Est un levier de développement territorial
  - Est un moyen de renouveler la gouvernance territoriale
- Etudier cette démarche permet de comprendre les processus de mobilisation de dispositifs nationaux et internationaux de préservation et de valorisation au niveau territorial par les acteurs locaux → extension aux GSF / PNR

