



HAL
open science

La couverture végétale

Francesca Di Pietro, Jean Louis Yengué

► **To cite this version:**

Francesca Di Pietro, Jean Louis Yengué. La couverture végétale. Atlas Archéologique de Touraine. Milieux, population et territoires d'aujourd'hui à hier, 2013. hal-04210751

HAL Id: hal-04210751

<https://hal.science/hal-04210751>

Submitted on 19 Sep 2023

HAL is a multi-disciplinary open access archive for the deposit and dissemination of scientific research documents, whether they are published or not. The documents may come from teaching and research institutions in France or abroad, or from public or private research centers.

L'archive ouverte pluridisciplinaire **HAL**, est destinée au dépôt et à la diffusion de documents scientifiques de niveau recherche, publiés ou non, émanant des établissements d'enseignement et de recherche français ou étrangers, des laboratoires publics ou privés.

Milieus, population et territoires d'aujourd'hui à hier : Milieux

La couverture végétale

Version du 3 octobre 2013

Francesca Di Pietro, UMR 7324 CITERES-IPAPE

Jean-Louis Yengué, UMR 7324 CITERES-IPAPE

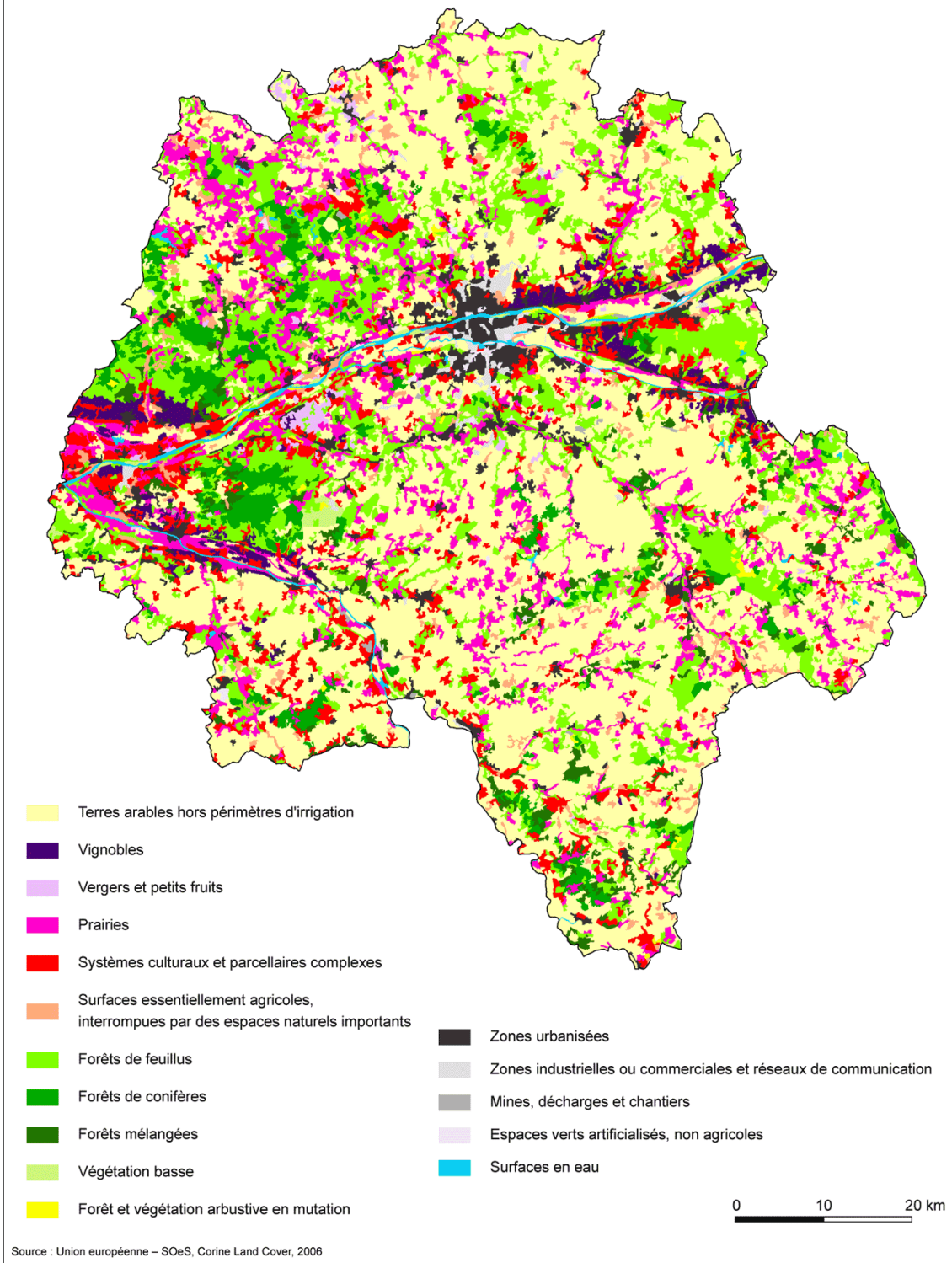
Pour citer cette notice : DI PIETRO F., YENGUÉ J.-L. - La couverture végétale, in E. Zadora-Rio (dir.) : *Atlas Archéologique de Touraine*, <http://a2t.univ-tours.fr/notice.php?id=172>, 2013

Atlas Archéologique de Touraine

Milieus, population et territoires d'aujourd'hui à hier : Milieux
La couverture végétale

Di Pietro F., Yengué J.-L.

La couverture végétale



Carte 1

La couverture végétale d'Indre-et-Loire, telle qu'elle apparaît dans la dernière version disponible de Corine Land Cover

Atlas Archéologique de Touraine

Milieus, population et territoires d'aujourd'hui à hier : Milieux

La couverture végétale

Di Pietro F., Yengué J.-L.

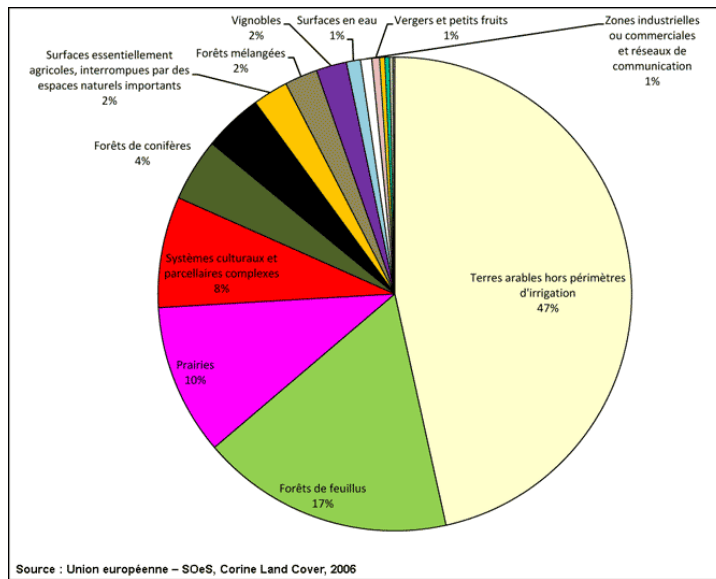
(2006), est caractérisée, d'une part, par la prépondérance des terres arables, qui représentent presque la moitié (47%) de la surface du département, et d'autre part, par les massifs forestiers et les prairies (respectivement 21% et 10% de la surface), situés principalement au Nord-Ouest du département.

Atlas Archéologique de Touraine

Milieus, population et territoires d'aujourd'hui à hier : Milieux

La couverture végétale

Di Pietro F., Yengué J.-L.



Document 1

Atlas Archéologique de Touraine

Milieus, population et territoires d'aujourd'hui à hier : Milieux
La couverture végétale

Di Pietro F., Yengué J.-L.

[<http://a2t.univ-tours.fr/notice.php?id=172>]

Francesca Di Pietro, UMR 7324 CITERES-IPAPE

Jean-Louis Yengué, UMR 7324 CITERES-IPAPE

La couverture végétale d'Indre-et-Loire (carte 1), telle qu'elle apparaît dans la dernière version disponible de Corine Land Cover (2006), est caractérisée, d'une part, par la prépondérance des terres arables, qui représentent presque la moitié (47%) de la surface du département, et d'autre part, par les massifs forestiers et les prairies (respectivement 21% et 10% de la surface), situés principalement au Nord-Ouest du département (cf document 1). La couverture végétale est en outre marquée par le corridor ligérien, qui sillonne le département d'Est en Ouest, et ses affluents de rive gauche (Cher, Indre, Vienne). Ces corridors fluviaux sont caractérisés par une occupation du sol hétérogène, composée principalement de zones urbanisées, étendues et accompagnées de zones industrielles et commerciales et d'espaces verts urbains (agglomération tourangelle), ou plus fragmentées (le long des affluents cités), de prairies (notamment à l'Ouest : rives de l'Indre et de la Vienne), et de vignobles (à l'Est : rives du Cher, rive Nord de la Loire ; à l'Ouest : rives de la Vienne, rive Nord de la Loire).

L'occupation du sol agricole comprend également deux classes qui traduisent un parcellaire de taille plus réduite et suggèrent des systèmes de culture plus hétérogènes que ceux des terres arables, appelés, dans la nomenclature de Corine Land Cover, « systèmes cultureux et parcellaires complexes » (8% de la surface du département), situés principalement à l'Ouest du département (en rive Nord de la Loire, le long des rives de la Vienne, et un peu partout au Sud-Ouest du département), et à l'Est (le long des rives du Cher), ainsi que des « surfaces essentiellement agricoles, interrompues par des espaces naturels importants », qui émaillent un peu partout la couverture végétale du département. Les surfaces de vergers (1% de la surface totale du département) sont concentrées en trois îlots, dont le principal à la confluence de l'Indre et de la Loire.

Les surfaces boisées sont organisées en grands massifs qui occupent principalement le Nord-Ouest du département (forêt de Château-la-Vallière, forêt de Chinon, à la confluence Loire-Vienne), où elles sont constituées de conifères et de feuillus, ainsi que l'Est et le Sud-Est (forêt d'Amboise, forêt de Loches, forêt de Brouard) et le Nord de Tours (forêt de Beaumont), où elles sont constituées principalement de feuillus. Par ailleurs des îlots boisés, principalement en conifères, couvrent les marges Sud du département. L'enrésinement (4% de la surface du département est constitué de forêts de conifères) touche donc surtout l'Ouest du département, tandis que les forêts de feuillus et les forêts mélangées représentent respectivement 17% et 2% de sa surface. Deux massifs de landes (« végétation basse ») sont situés à l'Ouest, en marge des massifs forestiers.

Notons que les surfaces de prairies, dont Corine Land Cover ne fournit pas le détail, et que nous avons voulu volontairement mettre en exergue dans la carte (elles apparaissent en mauve), ne sont pas négligeables (10% de la surface du département) et sont structurées en îlots dispersés dans tout le département d'une part, et en surfaces plus massives situées sur les marges forestières du Nord-Ouest, à l'Ouest (bords de la Vienne et du Changeon) et dans des surfaces herbagères qui se prolongent vers la Brenne, tout au Sud, d'autre part.

Pour citer cette notice : DI PIETRO F., YENGUÉ J.-L. - La couverture végétale, in E. Zadora-Rio (dir.) *Atlas Archéologique de Touraine*, <http://a2t.univ-tours.fr/notice.php?id=172>, 2013

Atlas Archéologique de Touraine

Milieus, population et territoires d'aujourd'hui à hier : Milieux

La couverture végétale

Di Pietro F., Yengué J.-L.

Aucune bibliographie associée à cette notice